

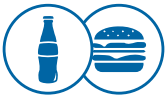


PLUG-IN POWER



[www.iarp-plugin.com](http://www.iarp-plugin.com)

## BRERA PRO



Beverages • Sandwiches



Energy class \*



Off-Cycle defrost



LED lighting



Ventilated

R290

Propane  
refrigerant gas



Electronic controller



Incorporated  
condensing unit

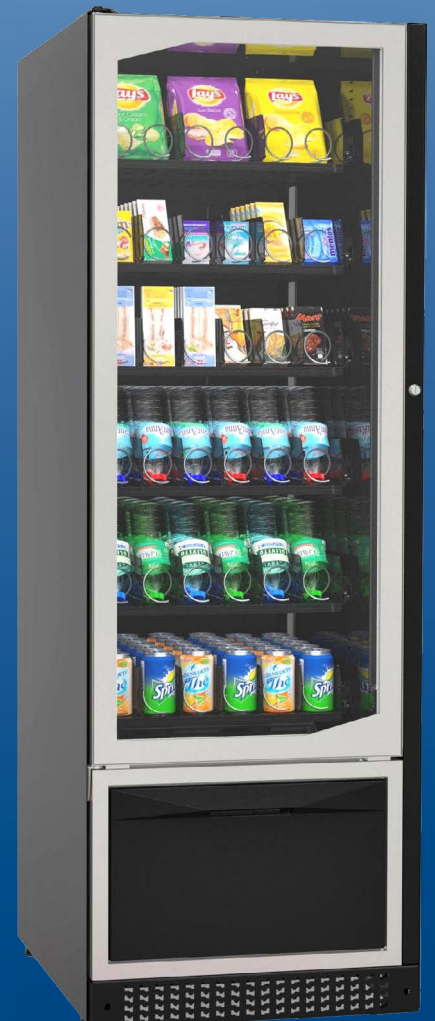


Free maintenance  
condenser

\* For further information, we invite you to consult the European Product Database for Energy Labelling (EPREL) or to contact our sales office




BRERA PRO



BRERA  
SLAVE PRO





BRERA PRO	Brera PRO	Brera Slave PRO
<b>Cooling System</b> • Refrigerazione • Sistema Refrigeración • Kühlsystem • Condensation"	Ventilated - Ventilata - Ventilé - Umluftkühlung - Ventilado	
<b>Width</b> • Larghezza • Largeur • Länge • Largo (mm)	743	636
<b>Depth</b> • Profondità • Profondeur • Tiefe • Fondo (mm)	835	
<b>Height</b> • Altezza • Hauteur • Höhe • Alto (mm)	1834	
<b>Volume in Litres Gross</b> • Volume in Litro Lordo • Volume en litres Brut • Inhalt in Liter brutto • Volumen Bruto	534	
<b>Volume in Litres Net</b> • Volume in Litri Netto • Volume en Litres Net • Inhalt in Liter netto • Volumen Neto	452	
<b>Operating Temperature from</b> • Temperatura di esercizio da • Température de fonctionnement par • Aufbewahrungstemperatur von • Temperatura de Funcionamiento desde	- 1 °C	
<b>Operating Temperature to</b> • Temperatura di esercizio a • Température de fonctionnement à • Aufbewahrungstemperatur bis • Temperatura de Funcionamiento hasta	+7 °C	
<b>Refrigerant Gas</b> • Gas Refrigerante • Gaz Réfrigérant • Kältemittel • Gas Refrigerante	R290	
<b>Climate class</b> • Classe climatica • Classe climatique • Klimaklasse • Clase climática	4/N	
<b>Energy Consumption</b> • Consumi Energetici • Consommation d'Énergie • Energieverbrauch • Class • Classe • Classe • Klimaklasse • Clase   4 • Ambient • Ambiente • Ambiance • Umgebungs   30°C — Ur 55%	Tec kWh/24H - 2,41 kWh/Year - 879,65	
<b>Defrost System</b> • Sistema di sbrinamento • Système de Dégrivage • Abtauart • Sistema de Desescarche	Automatic - Automatico - Automatique - Heißgasabtauung - Automático	
<b>Class/Index energy efficiency</b> • Classe/Indice effic. Energetica • Classe/Indice d'effic. énergétique • Energieeffizienzklasse • Index • Classe/Indice de eficiencia energética	 - 34,6	
<b>Package Dimensions</b> • Dimensione imballo (LxPxX) • Dimensions de l'Emballage • Verpackungsabmessungen • Dimensiones del Paquete	785x930x1954	678x930x1954
<b>Gross Weight/Net Weight</b> • Peso Lordo/Netto • Poids Brut/Net • Bruttogewicht/Nettogewicht • Peso Bruto/Neto (kg)	225 - 215	199 - 190
<b>Lighting</b> • Illuminazione • Eclairage Beleuchtung • Iluminación	LED	
<b>Lighting position</b> • Posizione Illuminazione • EclairageBeleuchtung • Iluminación	2 Vertical - Verticali - Vertikal / 1 Horizontal - Orizzontale	
<b>Possibility of customization</b> • Possibilità di personalizzazione • Possibilité de personnalisation • Möglichkeit der Anpassung • Posibilidad de personalización	YES - SI - OUI - JA - SÍ	

