

Información General **iDE**

iDE (International Development Enterprises) es una organización internacional para el desarrollo, con fuerte presencia local, que busca promover la innovación y las fuerzas del mercado entre las familias rurales, facilitando el acceso a las herramientas y conocimientos requeridos para incrementar la producción de alimentos de alto valor, sus ingresos y medios de vida.

Por más de 30 años, **iDE** ha desarrollado su enfoque basado en el diseño de tecnologías de bajo costo que aseguren el acceso al agua requerida para producción agrícola todo el año, a la vez desarrollando mercados y la creación de emprendimientos comunitarios que aseguren el acceso a estas tecnologías.

Desde el 2010, **iDE** se establece en Honduras y se especializa en la promoción de tecnologías y modelos innovadores de asistencia técnica, promoviendo la adopción de buenas prácticas entre las familias agricultoras que les permite alcanzar una mayor resiliencia al cambio climático y disminuir su vulnerabilidad a riesgos por desastres.

Estrategia: **AGRICULTURA CLIMÁTICAMENTE INTELIGENTE**

Agricultura de Conservación:

iDE se enfoca en la utilización adecuada de suelo, agua y bosque para fines productivos, reduciendo emisiones y controlando los procesos de degradación.



Ganadería: Entre los efectos secundarios de la sequía, se reduce la disponibilidad y calidad de pastos, causando la pérdida de peso del ganado. Mediante las prácticas de producción y conservación de forrajes, **iDE** está capacitando y promoviendo estas tecnologías entre los pequeños ganaderos del "Corredor Seco" de Honduras.



Mas ingreso por gota: **iDE** promueve el riego por goteo a baja presión como una tecnología que facilita a los productores hacer un uso eficiente del agua y contrarrestar de alguna manera los efectos del cambio climático. Se adapta a diferentes cultivos, pendientes, tamaños de parcelas y reducidos caudales de agua.



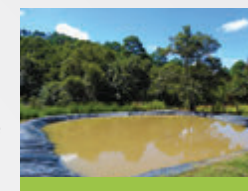
Cacao bajo riego: El cacao es uno de los cultivos hondureños que más ha incrementado su demanda a nivel mundial, pero en los últimos años se ha limitado su producción por falta de agua para lograr su desarrollo óptimo. Para contrarrestar esto, **iDE** ha diseñado y validado distintos modelos de riego suplementario (a baja presión) para Sistemas Agroforestales (**SAF**) con cacao fino.



Tecnología e Innovación

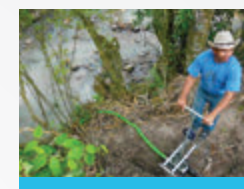
● Lagunas

Cosechas de agua lluvia para agricultura y ganadería, captan las escorrentías para su retención, recarga y reutilización. El agua puede trasladarse con bomba de pedal o solar hacia las parcelas. Ideales para cultivo de tilapia, ferirriego de parcelas y pastos.



● Bomba de Pedal 2.0

Ideal para productores con fuente de agua superficial. Requiere de pedaleo humano para extraer agua de 8m (max) de profundidad sin necesidad de combustible o energía.



● Bolsa/Tanque 250 L

Almacena hasta 250 litros de agua para regar mediante sistema de riego por goteo a baja presión. Ideal para hacer ferirriego y como remplazo a tanque rígido de PVC.



● Bomba Solar Sunlight®

Bomba desarrollada con tecnología suiza; utiliza solamente energía solar para movilizar agua hasta 40m. En Honduras, los prototipos se han adaptado y validado en los **CEPIRS** de la **EAP Zamorano** y otros sitios comunitarios con agricultores.



● Impluvium®

Cosechador de agua para uso doméstico y riego de parcela para una o más familias. Se construye con artesanos locales certificados por **iDE**. Capacidad de almacenamiento: 23m³ - 28m³



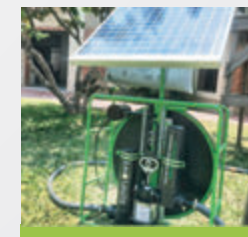
● Kit de Riego por Goteo a Baja Presión

Este equipo de irrigación permite hacer un uso eficiente del agua a ultra bajas presiones. Los sistemas tienen la capacidad de regar áreas desde 50m² hasta 1 hectárea.



● Bomba Solar SF1® V2.0

Es una bomba solar portátil, con un rendimiento promedio de 2,000 litros por hora, capaz de succionar hasta una profundidad de 4 metros y elevar hasta 14 m.





Programas iDE Honduras

Gobernanza Hídrica Territorial en la Región del Golfo de Fonseca

El objetivo de este programa es contribuir al desarrollo gradual de un sistema de gobernanza hídrica territorial por dos consejos de cuenca en la región del Golfo de Fonseca asegurando la gestión hídrica de forma **integral, sostenible y con equidad.**



Con financiamiento de **COSUDE**, el **Programa de Gestión Comunitaria de Cuencas - Goascorán**, como miembro de un consorcio, **iDE** promueve entre las familias rurales: la adopción de tecnologías innovadoras, buenas prácticas y obras para acciones de cambio climático y reducción a riesgos por desastres a nivel comunitario y municipal mediante la gobernanza hídrica.



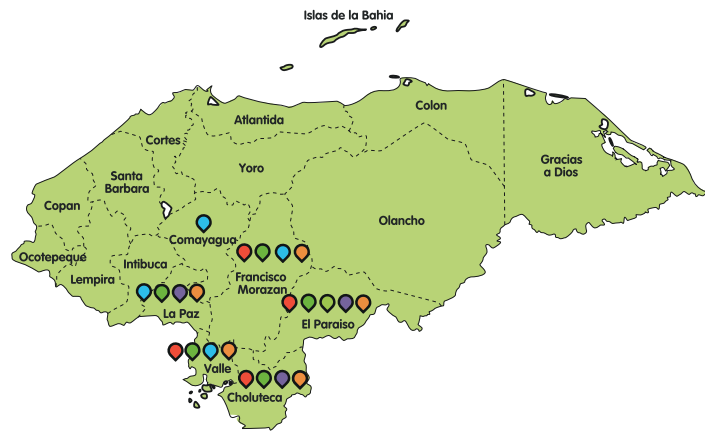
Mediante un convenio con la **Secretaría de Agricultura y Ganadería**, el rol de **iDE** en el programa **EmprendeSur** es brindar y ejecutar servicios sobre seguridad alimentaria/mitigación al riesgo climático a **4,000 familias** y organizaciones estableciendo buenas prácticas agrícolas utilizando micro riego y cosecha de agua lluvia.

En alianza con **Ennos AG** (Suiza), **iDE** promueve a nivel regional, tecnologías innovadoras y climáticamente inteligentes como la **Bomba Sunlight®**, que con energía solar puede movilizar con **16,000 litros/día** y elevar hasta 45 m de altura con 0.5 HP. www.ennos.ch



La iniciativa **Agua para el Comercio Justo** fortalece la participación de hombres y mujeres jóvenes a través del uso eficiente del agua en zonas productoras de café y cacao para la diversificación agrícola, nutrición familiar y emprendimientos comunitarios.

Mapa de Acción



- Gobernanza Hídrica Territorial en la Región del Golfo de Fonseca** Presente en 33 municipios de 4 departamentos: Valle, Choluteca, El Paraíso y Francisco Morazán.
- NCG** presente en 16 municipios de 4 departamentos: La Paz, Comayagua, Valle y Francisco Morazán con 5,000 familias.
- EmprendeSur** presente en 60 municipios de 5 departamentos: Choluteca, El Paraíso, Valle, Francisco Morazán y La Paz
- IHCIETI** en Texigüat, El Paraíso y el "Corredor Seco" de Honduras
- CEPIRS (Centro Para la Innovación Rural Sostenible)** en Zamorano y otras zonas de influencia.
- Agua para el Comercio Justo** : Zonas productoras de Café y Cacao a Nivel Nacional.



iDE - International Development Enterprises
Honduras **Business Center**, Torre Nova 8vo Piso
Parque Comercial Los Próceres
Tegucigalpa, M.D.C., Honduras, CA
Tel: 2280.2182
Cel: 9459.3092
Contacto: ide.honduras@ideglobal.org
www.iDEglobal.org



Cultivando Potencial.



Cultivando Potencial.



Soluciones Sostenibles

