

數位智慧服務專題 畢業生流向調查

指導老師：黃文莉、黃麗華

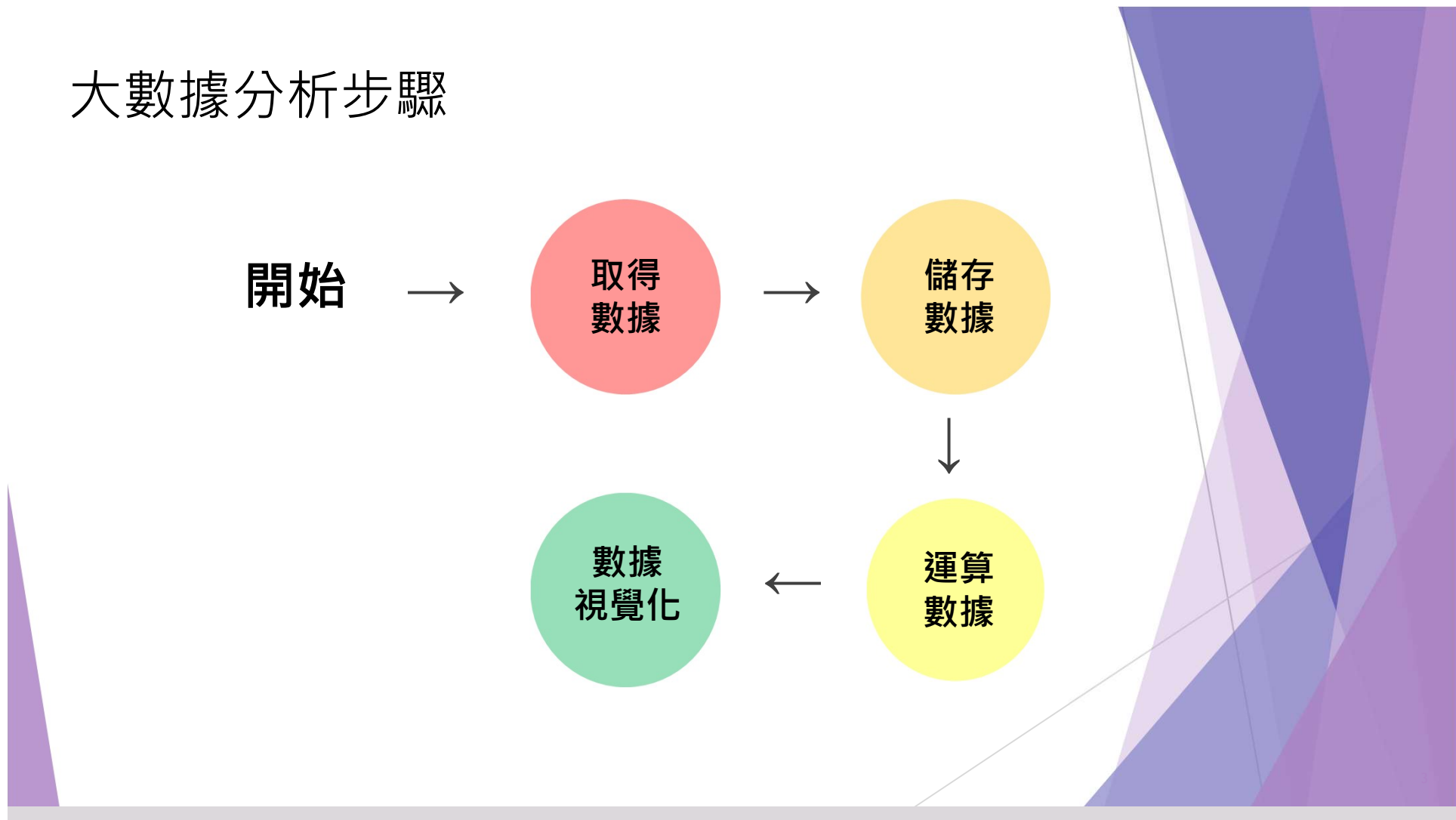
組 員：葉菁菁、林育萱、丁姿吟、許恩慈、楊寶儀

目錄

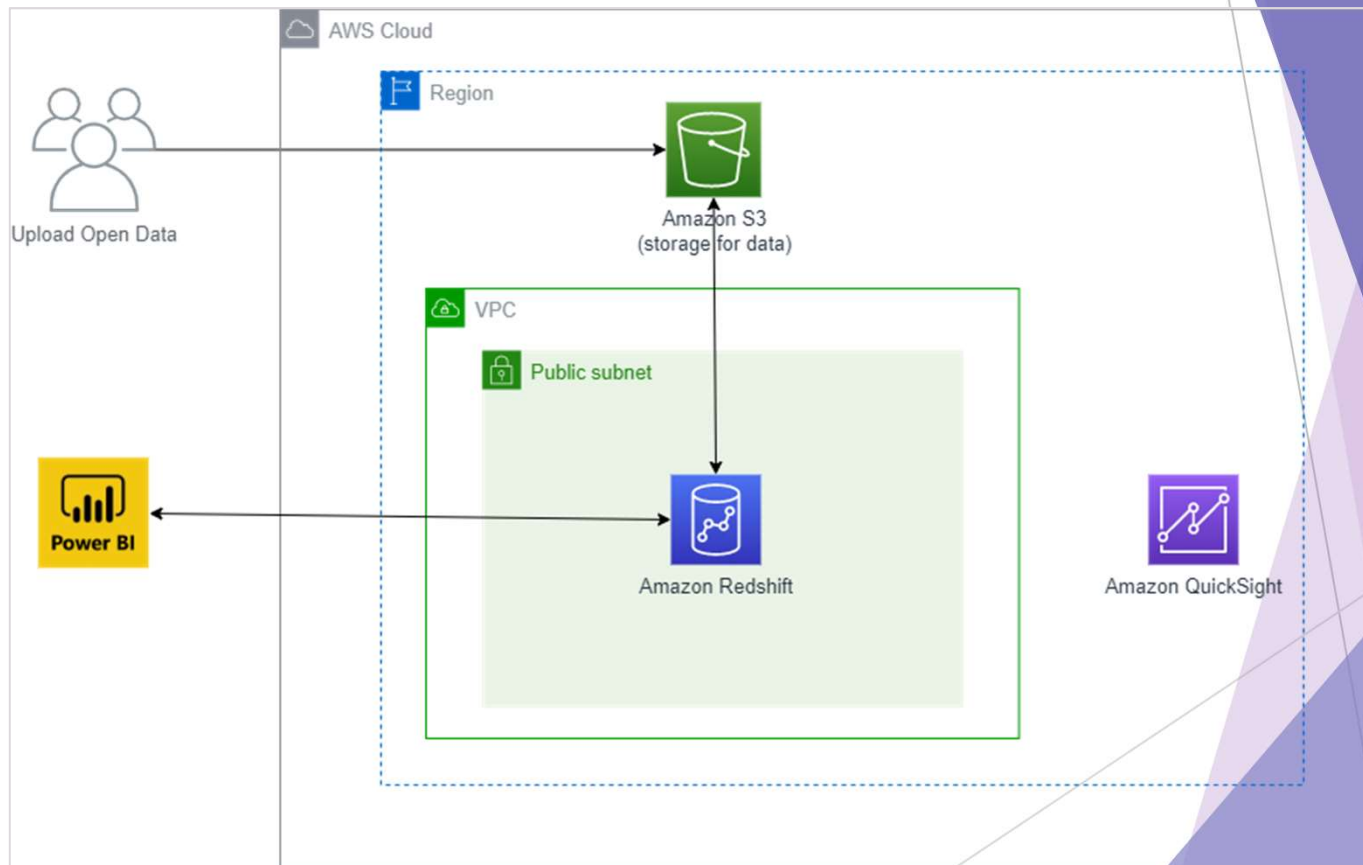
- ▶ 大數據分析步驟
- ▶ **AWS**架構&解說
- ▶ 專題使用工具介紹
- ▶ 畢業生流向調查介紹
- ▶ 實作範例
- ▶ Q&A

大數據分析步驟

開始



AWS架構&解説



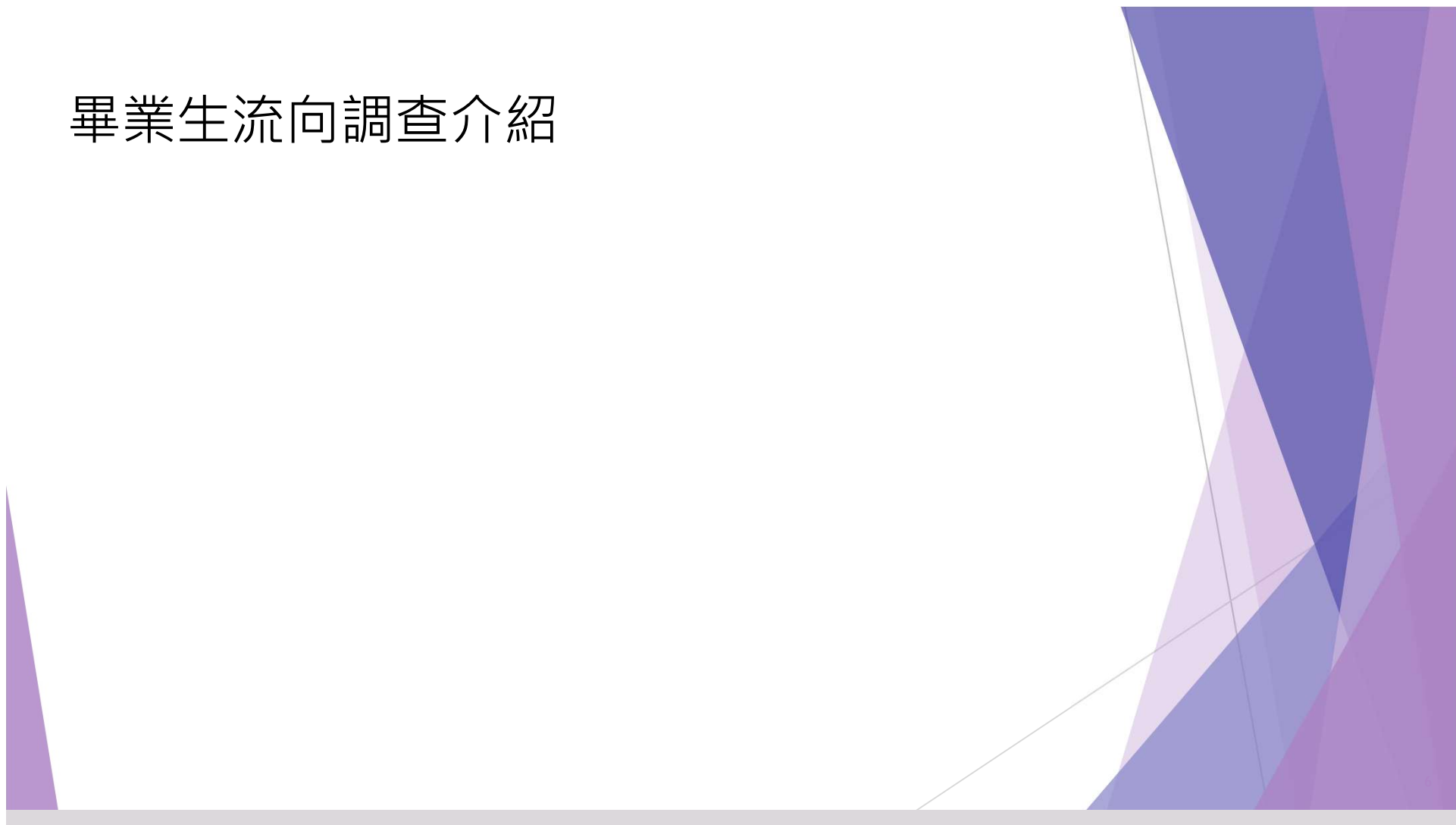
使用工具-Power BI介紹

什麼是Power BI ?

為什麼使用Power BI ?



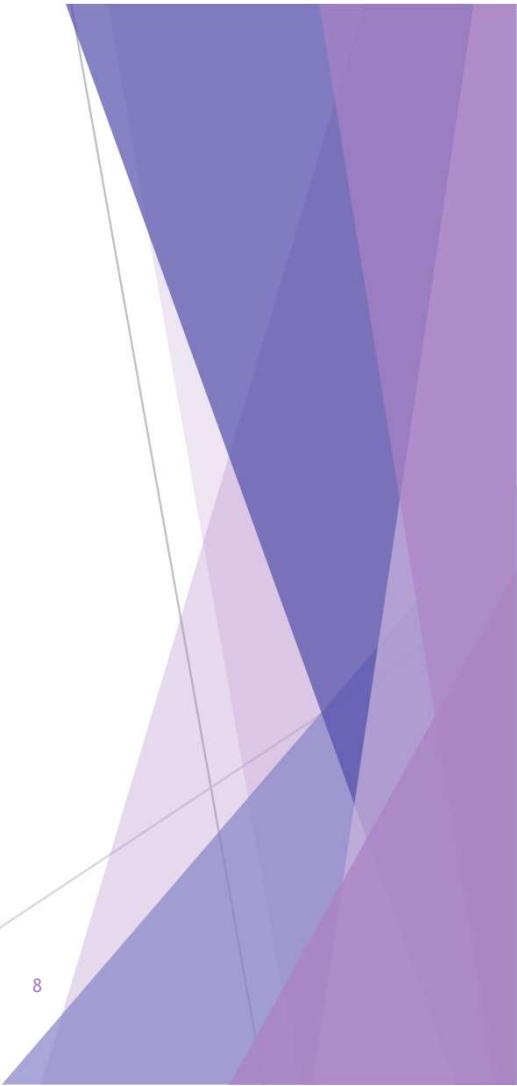
畢業生流向調查介紹



分析調查方向

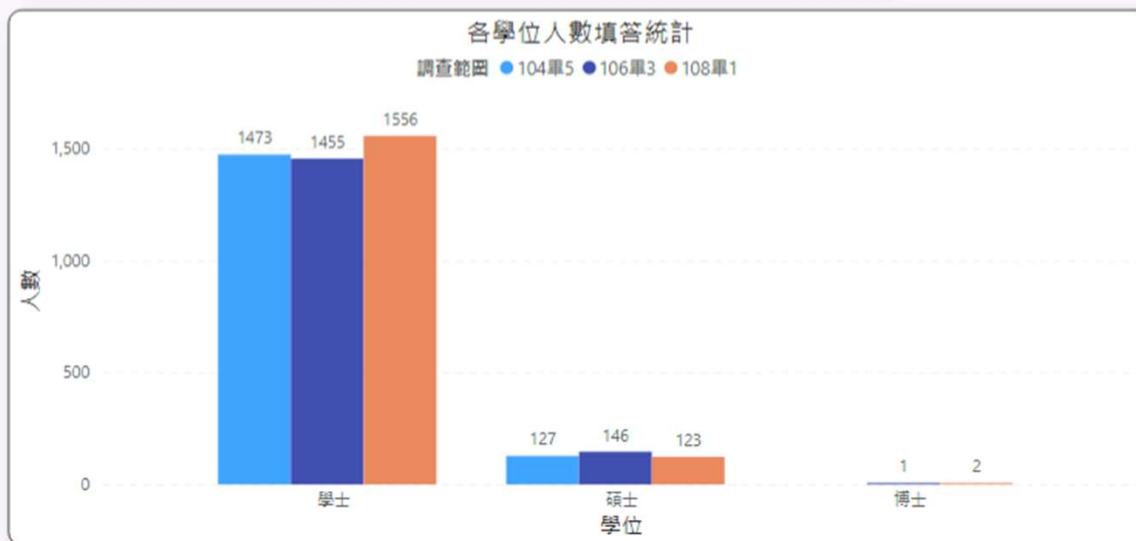
就業流向分析	薪資調查分析	學習回饋分析
<ul style="list-style-type: none">● 問卷回收統計● 就業流向分析● 職業類型統計分析● 境內工作縣市分析● 境外工作國家分析● 境外實習於境外就業之影響	<ul style="list-style-type: none">● 平均薪資調查分析● 國內實習經驗與工作平均收入之關聯&境外實習經驗與工作平均收入之關聯	<ul style="list-style-type: none">● 應加強能力調查● 應加強能力之其他回應● 學習經驗重要性調查● 學習經驗重要性之其他訓練內容● 學校提供的其他幫助● 畢業生具體建議

就業流向分析



畢業生流向調查 問卷回收統計

調查範圍 填答否	104畢5		106畢3		108畢1		總計	
	人數	百分比	人數	百分比	人數	百分比	人數	百分比
已填答	1600	26.59%	1602	26.62%	1681	27.94%	4883	81.15%
未填答	450	7.48%	372	6.18%	312	5.19%	1134	18.85%
總計	2050	34.07%	1974	32.81%	1993	33.12%	6017	100.00%



6017

人數

調查範圍

- 104畢5
- 106畢3
- 108畢1

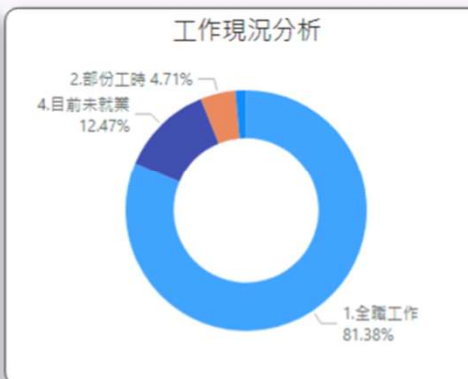
系所簡稱

- ETP
- ETP-MBA
- 企管所
- 企管系
- 創意產業博士班
- 國貿系
- 媒傳所
- 媒傳系
- 家兒所
- 家兒系
- 工設所
- 工設系
- 建築所

學院

- 民生學院
- 管理學院
- 設計學院

畢業生流向調查 就業流向分析



4883

人數

調查範圍

- 104畢5
- 106畢3
- 108畢1

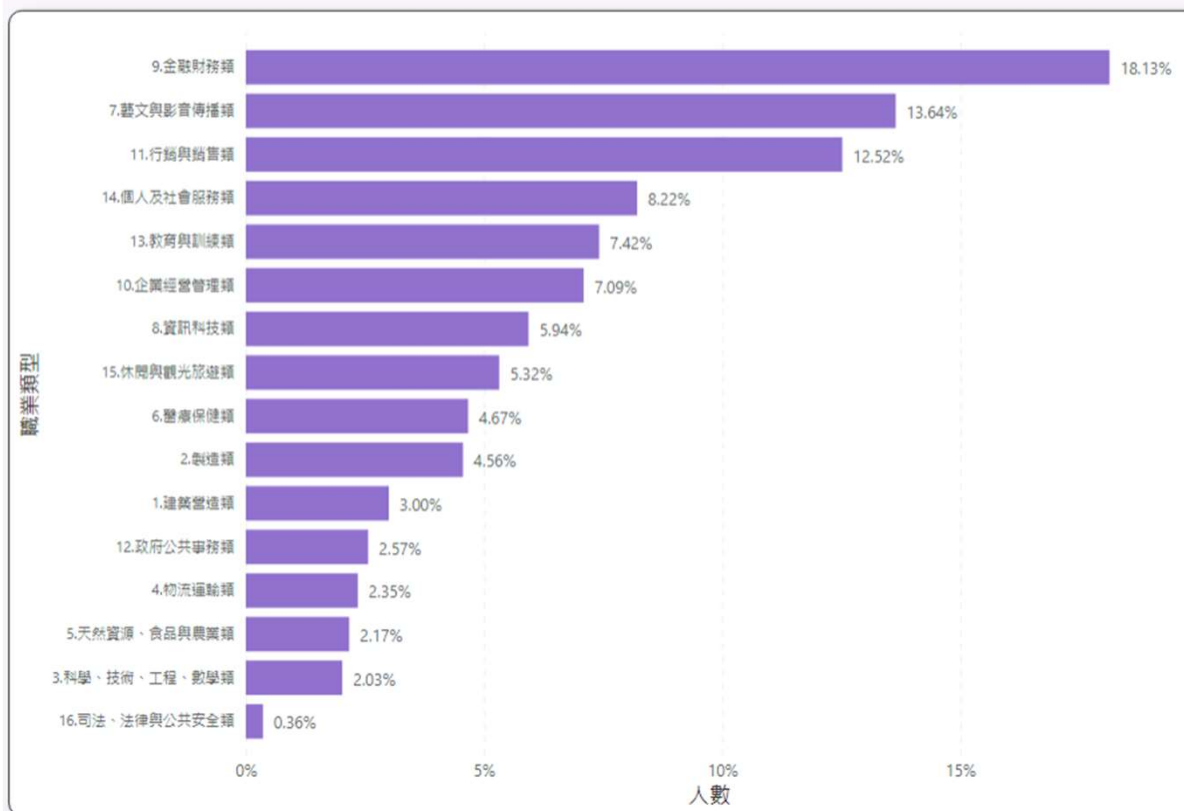
系所簡稱

- ETP
- ETP-MBA
- 企管所
- 企管系
- 創意產業博士班
- 國貿系
- 媒傳所
- 媒傳系
- 家兒所
- 家兒系
- 工設所
- 工設系
- 建築所

學院

- 民生學院
- 管理學院
- 設計學院

畢業生流向調查 職業類型統計分析



4883

人數

調查範圍

- 106畢3
- 108畢1

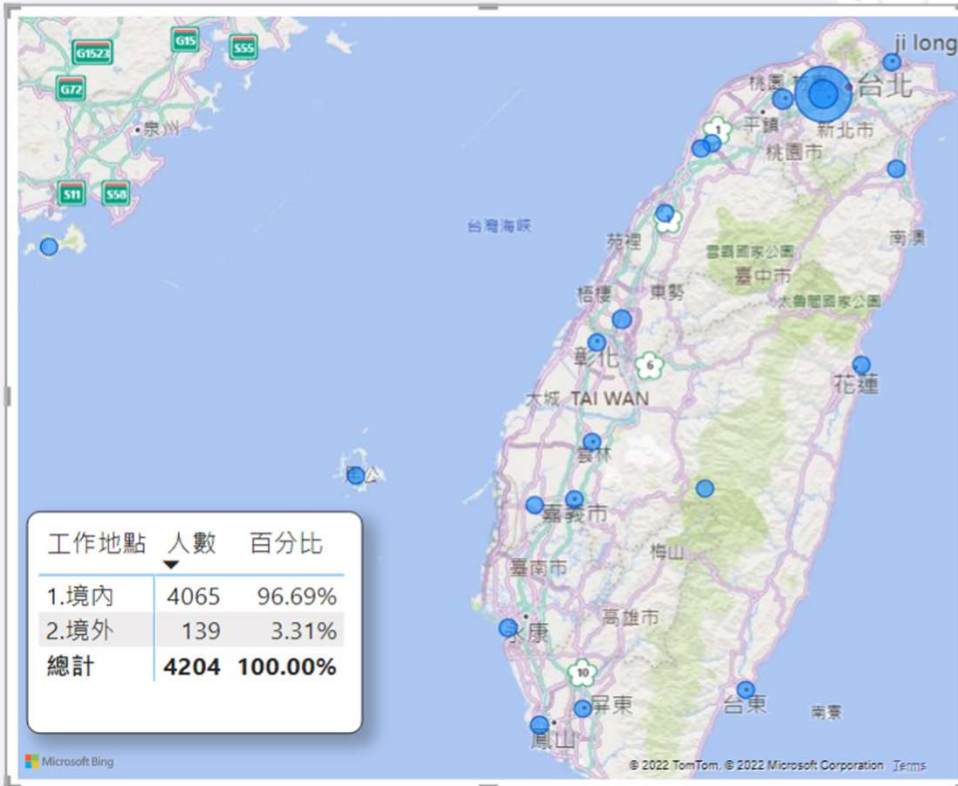
系所簡稱

- ETP
- ETP-MBA
- 企管所
- 企管系
- 創意產業博士班
- 國貿系
- 媒傳所
- 媒傳系
- 家兒所
- 家兒系
- 工設所
- 工設系
- 建築所

學院

- 民生學院
- 管理學院
- 設計學院

畢業生流向調查 境內工作縣市分析



境內縣市	人數	百分比
臺北市	2572	63.27%
新北市	756	18.60%
桃園市	228	5.61%
臺中市	119	2.93%
高雄市	64	1.57%
臺南市	57	1.40%
新竹縣	44	1.08%
新竹市	39	0.96%
基隆市	35	0.86%
宜蘭縣	35	0.86%
彰化縣	26	0.64%
苗栗縣	18	0.44%
花蓮縣	17	0.42%
臺東縣	12	0.30%
雲林縣	10	0.25%
屏東縣	8	0.20%
嘉義縣	7	0.17%
南投縣	6	0.15%
總計	4065	100.00%

4883

人數

調查範圍

- 104畢5
- 106畢3
- 108畢1

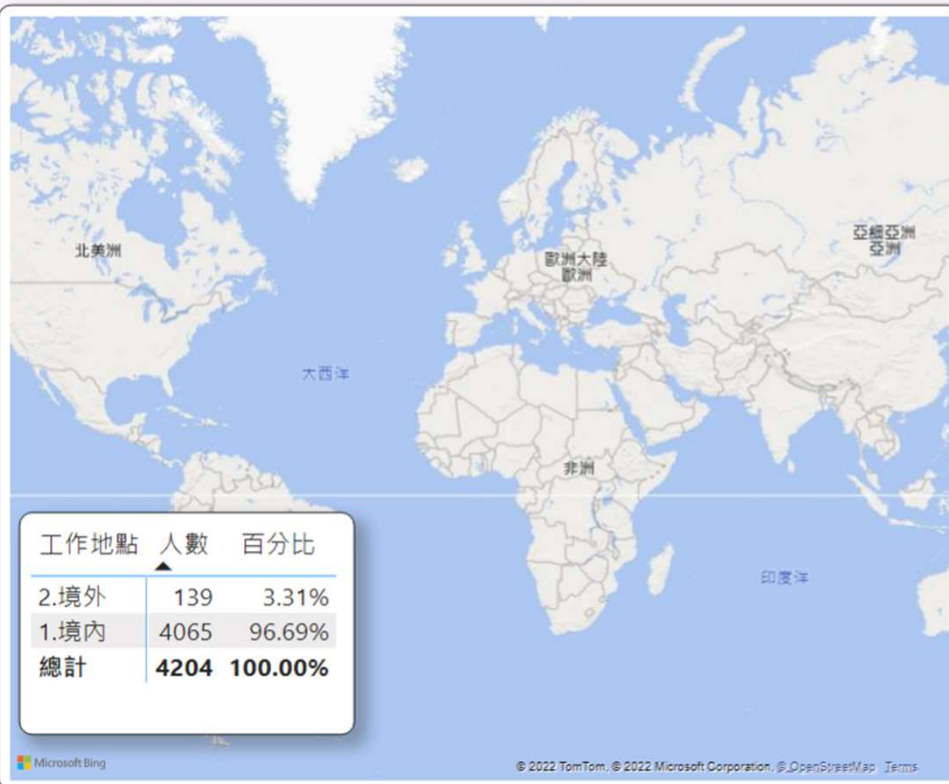
學院

- 民生學院
- 管理學院
- 設計學院

系所簡稱

- ETP
- ETP-MBA
- 企管所
- 企管系
- 創意產業博士班
- 國貿系
- 媒傳所
- 媒傳系
- 家兒所
- 家兒系
- 工設所
- 工設系
- 建築所
- 建築系

畢業生流向調查 境外工作國家分析



境外國家	人數	百分比
中國	41	29.50%
美國	14	10.07%
澳門	10	7.19%
越南	10	7.19%
日本	9	6.47%
新加坡	8	5.76%
香港	6	4.32%
馬來西亞	6	4.32%
加拿大	5	3.60%
法國	5	3.60%
德國	3	2.16%
澳洲	3	2.16%
英國	3	2.16%
印尼	2	1.44%
哥倫比亞	2	1.44%
波蘭	2	1.44%
義大利	2	1.44%
韓國	2	1.44%
總計	139	100.00%

4883

人數

調查範圍

- 104畢5
- 106畢3
- 108畢1

系所簡稱

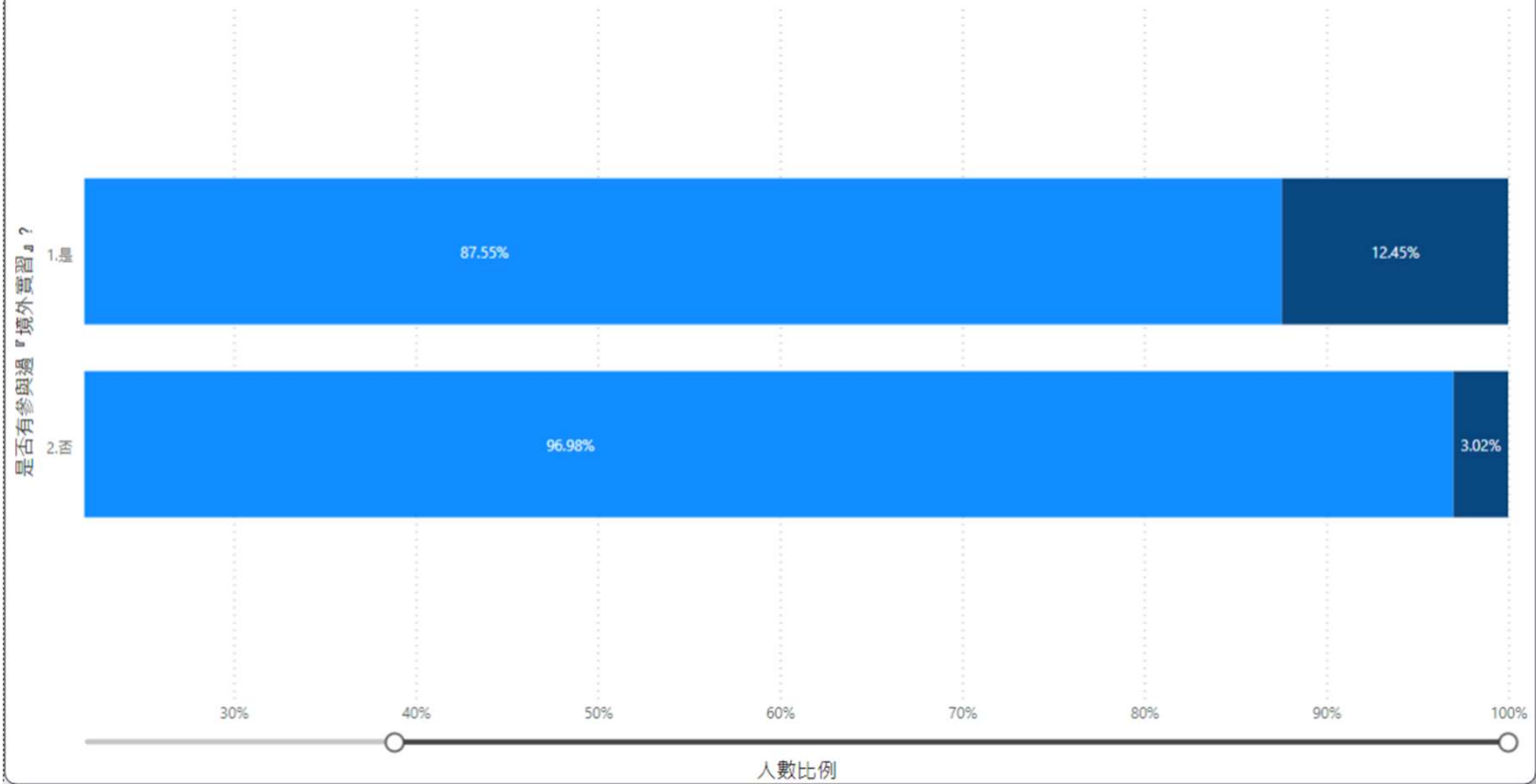
- ETP
- ETP-MBA
- 企管所
- 企管系
- 創意產業博士班
- 國貿系
- 媒傳所
- 媒傳系
- 家兒所
- 家兒系
- 工設所
- 工設系
- 建築所
- 建築系

學院

- 民生學院
- 管理學院
- 設計學院

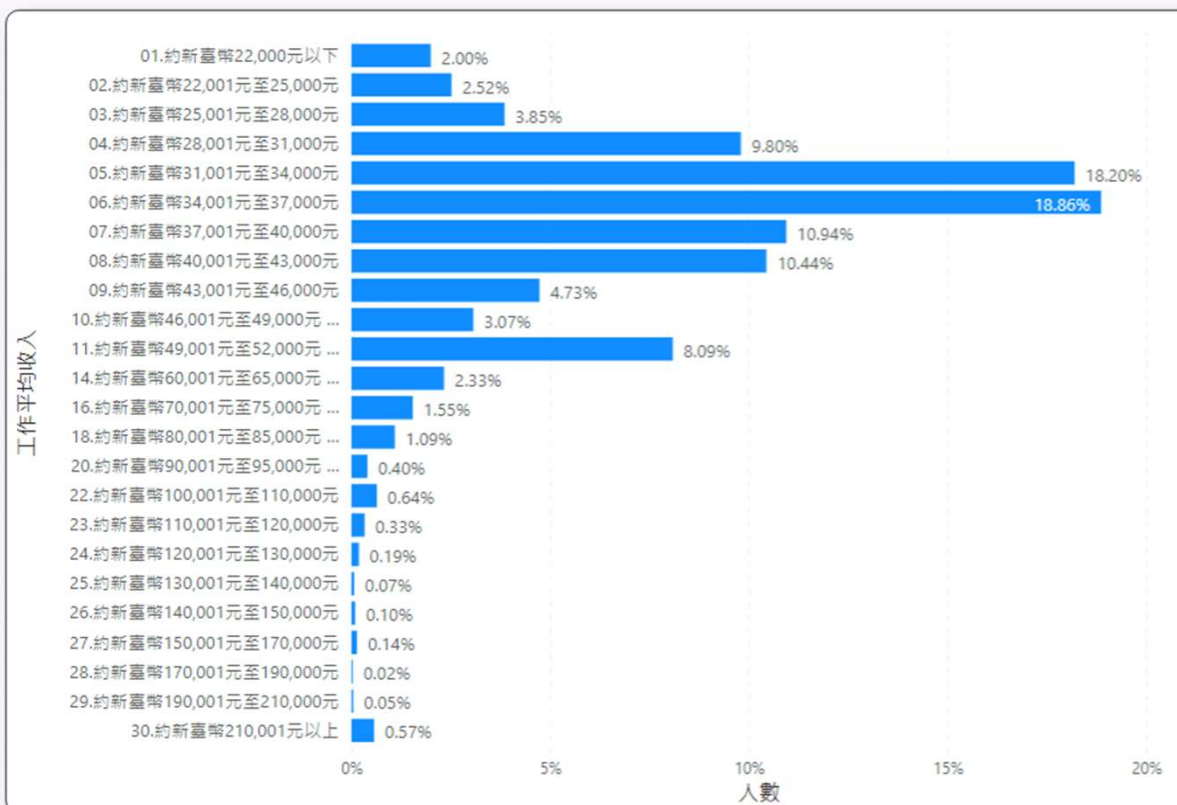
境外實習於境外就業之影響

工作地點 ●1.境內 ●2.境外



薪資調查分析

畢業生流向調查 平均薪資調查分析



4883

人數

調查範圍

- 104畢5
- 106畢3
- 108畢1

學院

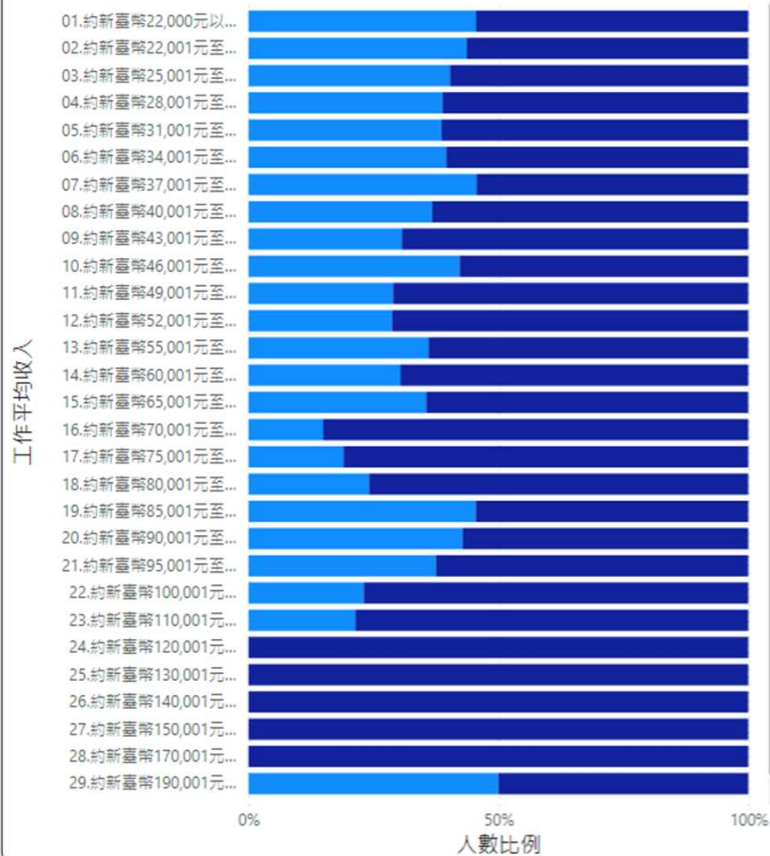
- 民生學院
- 管理學院
- 設計學院

系所簡稱

- ETP
- ETP-MBA
- 企管所
- 企管系
- 創意產業博士班
- 國貿系
- 媒傳所
- 媒傳系
- 家兒所
- 家兒系
- 工設所
- 工設系
- 建築所

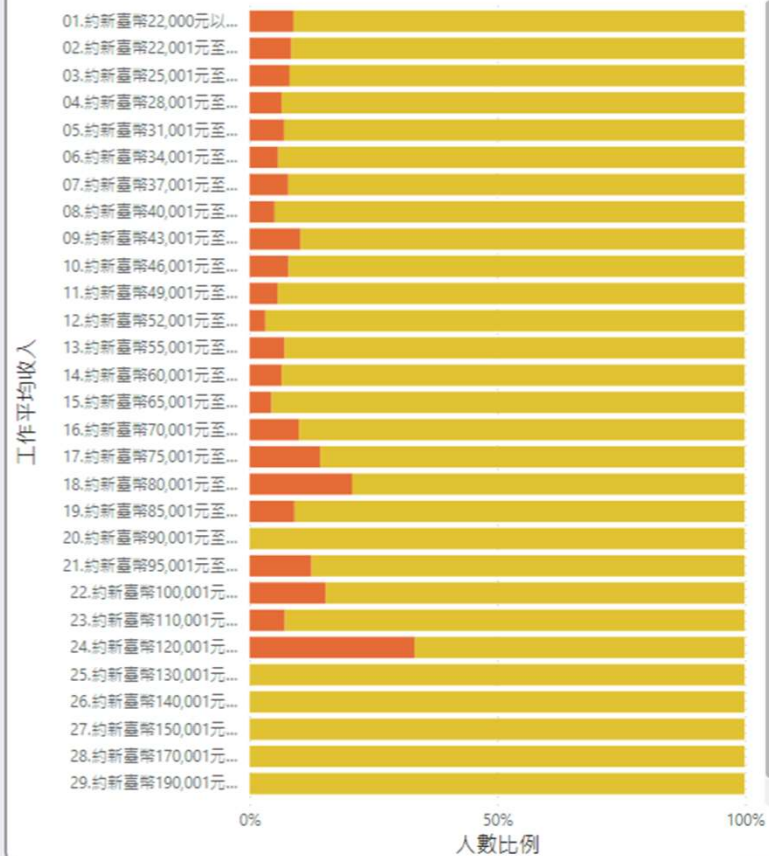
國內實習經驗與工作平均收入之關聯

是否有參與過國內實習? ● 1.是 ● 2.否



境外實習經驗與工作平均收入之關聯?

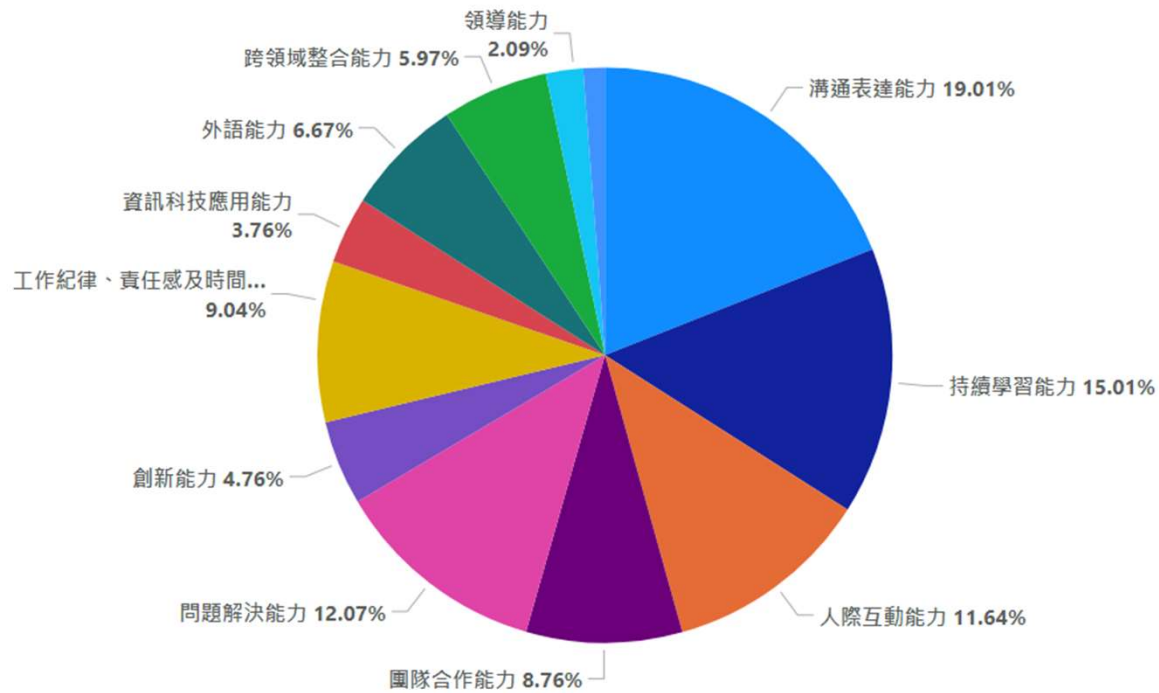
是否有參與過境外實習? ● 1.是 ● 2.否



學習回饋分析

畢業生流向調查 學習回饋分析-應加強能力調查

為了自我生涯發展，需提升哪些專業能力？



1600

人數

調查範圍

104畢5

系所簡稱

ETP

ETP-MBA

企管所

企管系

創意產業博士班

國貿系

媒傳所

媒傳系

家兒所

家兒系

工設所

工設系

建築所

建築系

學院

民生學院

管理學院

設計學院

學位

學士

碩士

應加強能力-其他回應

實習	商學相關知識 1	專案管理 1	專業與研... 1	思辨能力 1	態度 1	找到自己... 1	未來職涯... 1
3 都很重要	商業書寫 1	業界接軌的機會 1	給學弟妹他... 1	考證照 1	職務能力 1	脫離舒適圈 1	
	國際交流、人際 1						
	國際觀 1	業界結合 1	自我覺察 1	英文閱讀... 1	解決問題... 1	語言 1	
3 以上能力都蠻重要的	實務 1	業界與學術界作業... 1	與企業接軌 1				
	實務經驗、市場觀察 1	業界銜接 1	與實務界交流 1	邏輯思考、多請業界主... 1	金融管理 1		
1 以上都很重要！	實習實務能力 1	禮貌、行為 1		邏輯闡述能力 1			
1 品德教育							

40

人數

調查...

104單5

學院

民生學院

管理學院

設計學院

學位

學士

碩士

系所簡稱

企管所

企管系

國貿系

媒傳所

媒傳系

家兒所

家兒系

工設所

工設系

建築所

建築系

應外所

應外系

跨媒所

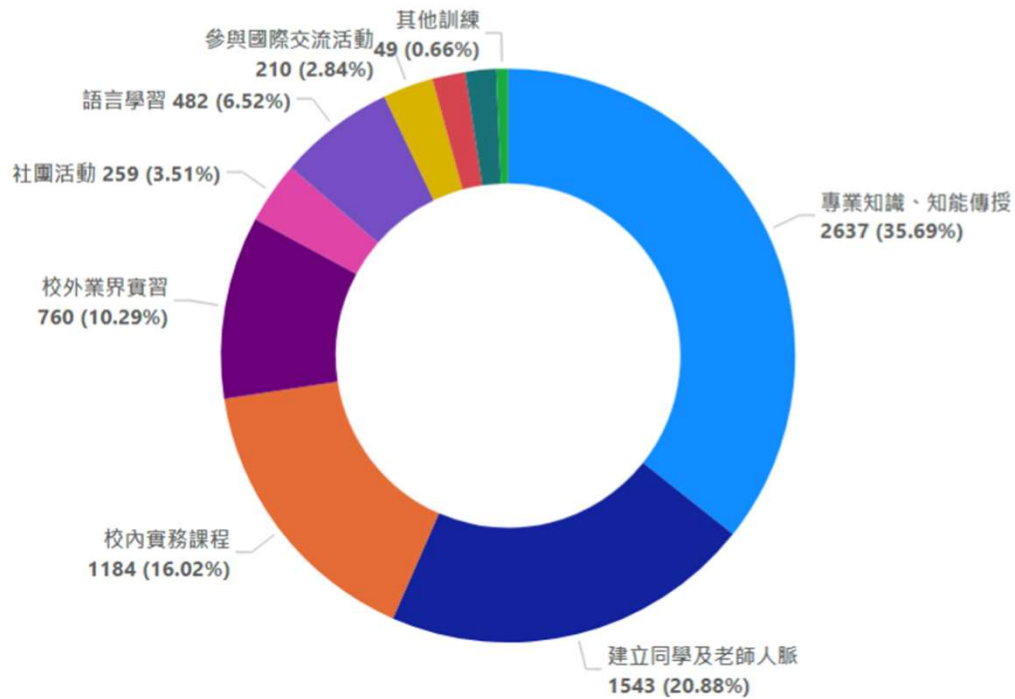
會計系

服裝所

服裝系

畢業生流向調查 學習回饋分析-學習經驗重要性調查

哪種學習經驗較重要?



4883

人數

調查範圍

- 104畢5
- 106畢3
- 108畢1

系所簡稱

- ETP
- ETP-MBA
- 企管所
- 企管系
- 創意產業博士班
- 國貿系
- 媒傳所
- 媒傳系
- 家兒所
- 家兒系
- 工設所
- 工設系
- 建築所
- 建築系

學院

- 民生學院
- 管理學院
- 設計學院

學位

- 博士
- 學士
- 碩士

學習經驗重要性-其他訓練內容



49
人數

調查...

- 104畢5
- 106畢3
- 108畢1

系所簡稱

- ETP
- ETP-MBA
- 企管所
- 企管系
- 創意產業博士班
- 國貿系
- 媒傳所
- 媒傳系
- 家兒所
- 家兒系
- 工設所
- 工設系
- 建築所
- 建築系
- 應外所
- 應外系
- 時媒所

學院

- 民生學院
- 管理學院
- 設計學院

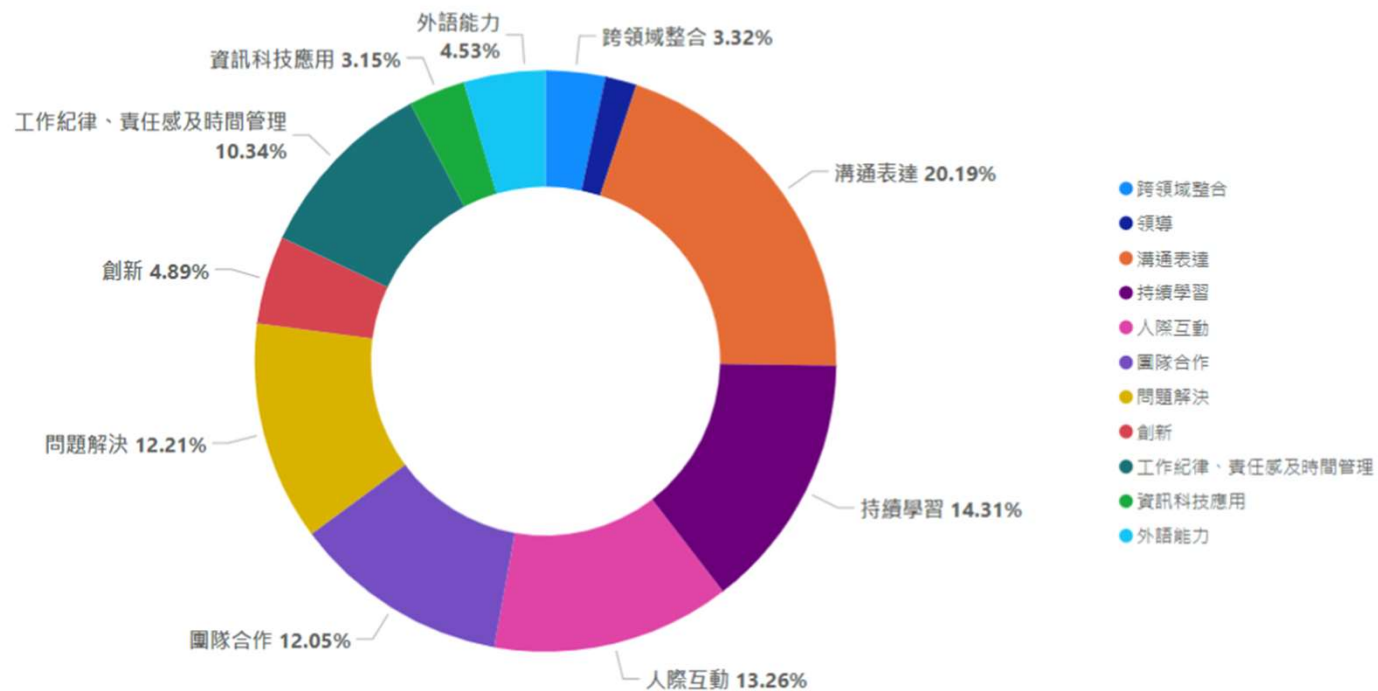
學位

- 博士
- 學士
- 碩士

畢業生流向調查 學習回饋分析-能力培養調查



學校對您哪些能力培養最有幫助？



學院、系所簡稱

- 民生學院
- 管理學院
- 設計學院

學位

- 博士
- 學士
- 碩士

能力培養-學校提供的其他幫助

美感	以上皆是	專業能力	找解決方法的...	抗壓性	抗壓性、設計
	個案工作能力	校外講座	美學	設計	設計思考
	創作				
	報告能力	沒有	設計能力	都很重要	
無	學校邀請了很多業界講師...	社團活動經驗			
	專業知識	組織能力(籌辦活動訓練)	邏輯闡述能力	靠自我學習	

學院,系所簡稱 ▾

- ▾ 民生學院
- ▾ 管理學院
- ▾ 設計學院

學位 ▾

- 博士
- 學士
- 碩士

畢業生流向調查 畢業生具體建議

建議內容

【請務必匿名】 1.研究資源過於稀少，相較於同級私立大學，學術資料庫或期刊資料庫資源十分稀少。 ...

1、開放更多跨系選修課程。 2、更多實習的機會，境外境內都好。 3、要求更多社會服務的時數。 4、...

1.加強對於布料、材料的多元性應用 2.讓學生了解時尚或相關產業的各種職業，並讓其了解、學習所需...

1.在會談的技巧可以多加練習，老師可請已實習過之學長姐扮演服務對象，讓學弟妹多加練習。 2.自我...

1.大一剛入學時，可以請廠商或特定人員統一教導學弟妹使用設備，同時可以確保使用者的安全，且妥...

1.如行銷課，大學期間所學，其實因教授離開業績許久，會跟社會有些脫節，若是可以請到在職但願意...

1.建議培養專案管理能力（不限科系） 2.增加專業技能實習機會

1.業界時不時能夠聽到「實踐服設同學最大的困境在於與他人合作」的意見，學校的學習並沒有太多這...

1.能給更完整的考證輔助 2.能給更多的企業實習

3D服裝能力可以設為必修

ETP的師資請經過篩選

內容筆數

318

調查範圍

- 104畢5
- 106畢3
- 108畢1

學院

- 民生學院
- 管理學院
- 設計學院

系所簡稱

- ETP
- 企管所
- 企管系
- 創意產業博士班
- 國貿系
- 媒傳所
- 媒傳系
- 家兒所
- 家兒系
- 工設所
- 工設系
- 建築所
- 建築系

Q&A

感謝您的聆聽