

551HO04715 HIGHCARD

Reg: HO840003216669800

DOB 18/01/2021
DMS: 345,234 aAa: 423 AE A1A2

Haplotype: HU1F

Genetic Codes: TC TD TE TL TV TY



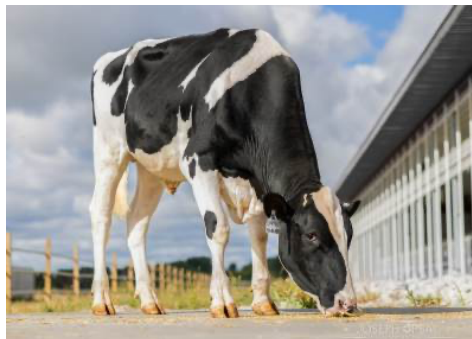
04/2026 PRUEBA GENÓMICA				NM\$ +615	
Leche	+1258	96%R	Mérito Queso \$	+612	
Grasa	+65	+0.05%	Gestation Len +0	MSP +1	
Proteína	+39	-0.01%	EFI 10.8% GFI 13.0%		
CFP (lbs)	+104		Mastitis -1.8	Fert. Index	+1.2
Cél Som.	3.24	93%R	PTA Liv +0.1	Heifer Liv.	+0.3
Vida Prod.	+2.5	88%R	Preñez H. +0.1	TCN	+1.4
TCV	+1.4	89%R	SCE +1.5	SSB	+3.4
RFI	+27		26511m 4.6%	1212f 3.4%	900p
Feed Saved	+72	54%R	311 Hijas 34	Hatos 100%	US

202604 ST TRAITS AND INDICES				Eco\$ +834	
Effective Milking Speed	+5.5	82%	EcoFeed Cow	+106	51%
Boxtime	+5.3	78%	EcoFeed Heifer	+102	63%
Milking Speed	+9.8	88%	Ecofeed Life	+106	54%
RCI	+7.0		Eco2	+2.36	
STurdy	-0.74		MLW	-215	

04/2026 HA RESUMEN TIPO				TPI +3125	
TIPO	+1.24	92%R	Comp. Ubre+1.34	FLC+0.69	BSC -0.61
				114 D /	23 H

Tipo	+1.24	92%R	Comp. Ubre+1.34	FLC+0.69	BSC -0.61	114 D /	23 H
Estatura	+0.29	Alta	-2	-1	0	1	2
Fortaleza	-0.63	Débil					
Prof. Corporal	-0.34	Poca Prof.					
Carac. Lechero	+0.93	Anguloso					
Angulo Grupa	-1.56	Isq. Altos					
Ancho Grupa	+1.43	Ancha					
Patas Vta. Lateral	+2.53	Curvas					
Patas Vta. Trasera	+0.75	Abiertas					
Ángulo Pezuña	-0.89	Bajo					
Clas. Patas y Pez.	+0.94	Alta					
Inserción Ubre Ant.	+0.96	Fuerte					
Altura Ubre Post.	+1.21	Alta					
Ancho Ubre Post.	+1.66	Ancha					
Ligamento Central	+1.61	Fuerte					
Profundidad Ubre	+1.30	Poco Prof.					
Pezones Anteriores	+0.99	Cerrados					
Pezones Posteriores	+1.07	Cerrados					
Largo Pezones	-0.19	Cortos					

Genosource Capt Highcard-ET
Captain x High Noon x Delta



Padre: Genosource Captain-ET TC TD TE TL TR TV TY
Madre: Genosource High Roller-ET G-77
 02-04 3x 305d 28760m 3.9 1134f 3.5 1018p
Abuelo: Mr Detour High Noon-ET TC TD TE TL TR TV TY
Abuela: Genosource Ruby 33870-ET
 02-03 3x 365d 31140m 4.1 1262f 3.0 940p
Bisabla: Mr Mogul Delta 1427-ET TC TD TL TR TV TY
Bisabla: Sandy-Valley Robust Ruby-ET EX-90
 06-00 3x 336d 37140m 3.4 1248f 3.2 1181p



Bisabla: Sandy-Valley Robust Ruby-ET