

TOURNOI NATIONAL CADETS CADETTES DE LIMOGES



27 et 28 OCTOBRE 2012

Dojo Robert Lecomte – 47 rue de l'ancienne école normale 87000 Limoges – 05 55 30 87 89



ENGAGEMENT

Le tournoi cadets – cadettes de Limoges est labellisé A par la F.F.J.D.A. Les combattant(e)s (niveau interrégional souhaité) sont engagé(e)s **uniquement** en passant par le site internet de la F.F.J.D.A – *ffjudo.com*, dans l'onglet *Extranet*. Aucun engagement ne sera pris sur place.

FRAIS D'ENGAGEMENT

10 € par compétiteur, chèque libellé à l'ordre de la Ligue du Limousin Judo.

CONTROLE

Les judokas devront se présenter avec leur passeport sportif en règle.

FORMULE DE COMPETITION

Cf. code sportif de la F.F.J.D.A. Annexe 1 au règlement intérieur fédéral
Paragraphe J – organisation 3) formule de compétitions officiels et tournois labellisés.

- Moins de 8 combattants : poule(s) ou poules et tableau final.
- 8 combattants à 64 combattants : tableaux double repêchage
- Plus de 64 combattants : tableau sans repêchage.

La relation grade/tournoi n'est plus applicable.

Programme

vendredi 26 octobre :

Changement des catégories de poids possible sur le site extranet avant 17h00.

samedi 27 octobre :

12h30 à 13h30

Pesée des féminines

14H15

Début des combats

19H00

Fin prévisionnelle

dimanche 28 octobre :

08h00 à 08h30

Pesée des masculins
-46 kg -50 kg -55 kg
-90 kg +90 kg

09H15

Début des combats

13H00

Fin prévisionnelle

11h00 à 12h00

Pesée des masculins
-60 kg -66 kg -73 kg
-81 kg

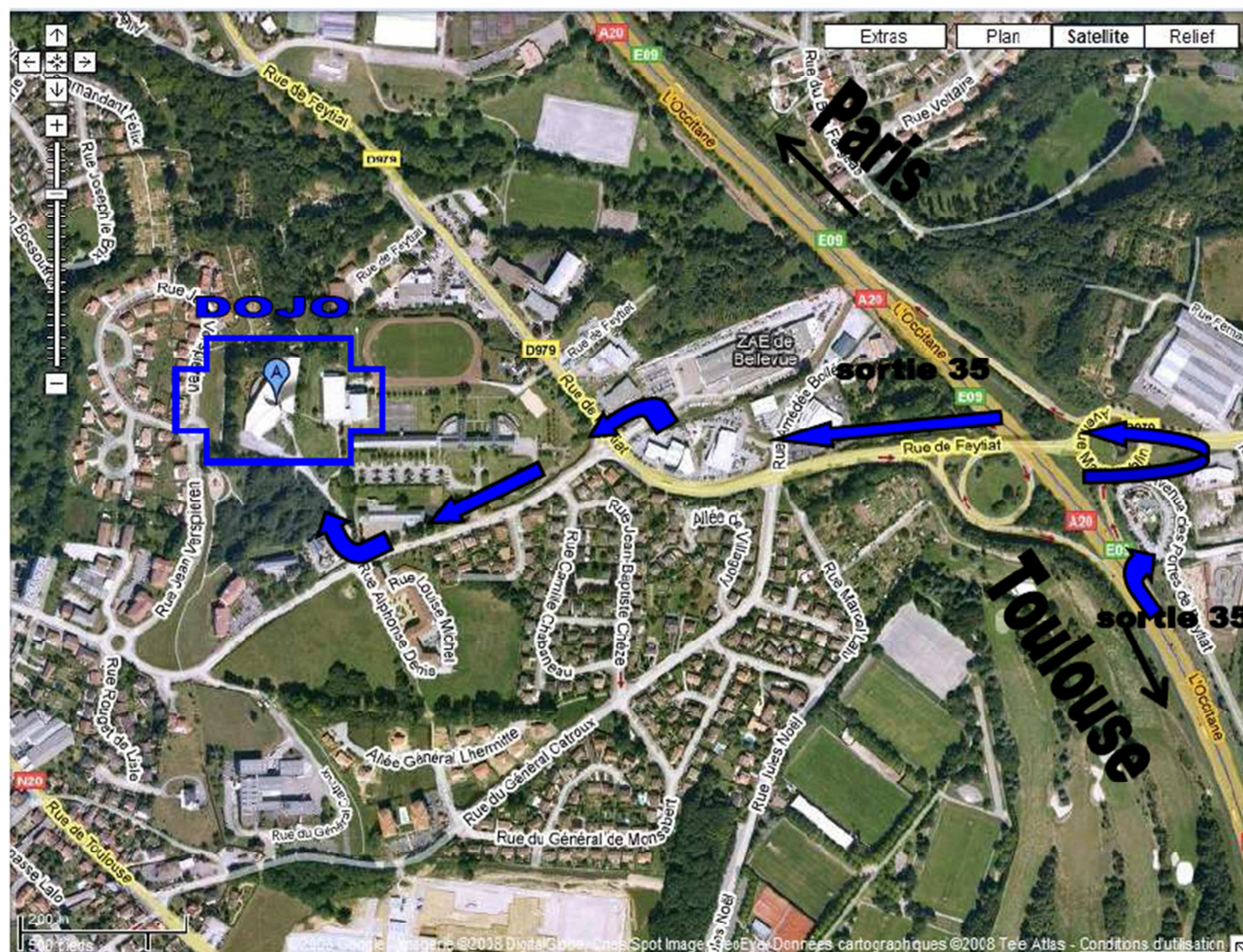
13H00

Début des combats

18H30

Fin prévisionnelle

DOJO ROBERT LECOMTE
47 RUE DE L'ANCIENNE ECOLE NORMALE DES INSTITUTEURS
87 000 LIMOGES - 05 55 30 87 89



De Paris : Sortie 35, au rond point prendre direction Clermont, puis 2ème à gauche.
De Toulouse : Sortie 35, au rond point prendre direction Clermont, puis 2ème à gauche.
D'Angoulême: Suivre direction Toulouse, au rond point Queuille prendre rue Domnolet Lafargue, puis au stop à droite, puis tout droit.
De Clermont : Prendre direction Feytiat, puis au feu rouge à droite



Hôtel IBIS centre : 6 Bd Victor Hugo 05.55.79.03.30.
87 000 LIMOGES

Kyriad Hôtel : 2 rue Louis Blériot 05 55 30 96 32
Ponteix
87 220 FEYTIAT

Hôtel F1 : Rue Frédéric Bastiat 08 91 70 52 75
87 280 LIMOGES

Hôtel Campanile Z.I. du Ponteix lieu dit Laugierie 05 55 06 14 60
87 220 FEYTIAT

