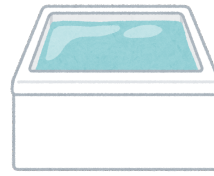


Week 7 Day 32 ことば 言葉 (words)

☆おぼえましょう (let's remember!)



せんせい  
先生 (= いしや 医者) \*  
doctor



(お) 風呂\*  
bath



(お風呂に)  
はい  
入ります【I】\*  
to enter, to go into



だ  
出します【I】\*  
to take out



た  
立ちます【I】\*  
to stand



あそ  
遊びます【I】\*  
to play



まちが  
間違えます【II】\*  
to make a mistake



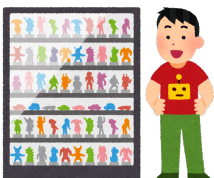
あ  
浴びます【II】\*  
to take (a shower)



も き  
持って来ます【III】\*  
to take something  
along



いそ  
急ぎます【I】\*  
to hurry



あつ  
集めます【II】\*  
to collect



しゅうごう  
集合します【III】\*  
to gather



ちゅうしゃじょう  
**駐車場\***  
parking lot



しんぱい  
**心配します【Ⅲ】\***  
to be worried



わす  
**忘れます【Ⅱ】\***  
to forget



**なくします【Ⅰ】\***  
to lose (something)



おく  
**遅れます【Ⅱ】\***  
to be late



むり  
**無理をします【Ⅲ】\***  
to work too hard



お  
**押します【Ⅰ】\***  
to push



きんえん  
**禁煙\***  
no smoking



しりょう  
**資料\***  
document



でんげん  
(電源を)  
**切ります【Ⅰ】\***  
to turn off power

に さん  
**2、3～\***  
2, 3 ~

にち  
**2、3日\***  
2, 3 days

**まだ\***  
not yet

ばしょ  
**場所\***  
place

<sup>あぶ</sup>  
**危ない\***  
dangerous

<sup>なに</sup>  
**何も\***  
nothing

<sup>だいじょうぶ</sup>  
**大丈夫 (な) \***  
safe, secure

**すぐ\***  
immediately

<sup>じかん</sup>  
**～時間\***  
hour/hours ~

<sup>さん よっか</sup>  
**3、4日\***  
3, 4 days

<sup>しゅうかん</sup>  
**～週間\***  
week/weeks ~

<sup>でんげん</sup>  
**電源\***  
power (button on TV, etc.)

\*These words are available in the audio directory