

Week 8 Day 37 ことば 言葉 (words)

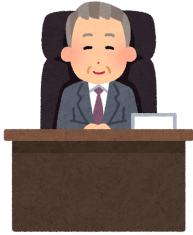
✿おぼえましょう (let's remember!)



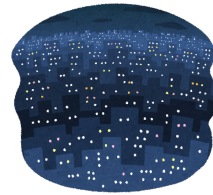
やちん
家賃*
rent



しゃいん
社員*
employee



しゃちょう
社長*
company president



やけい
夜景*
night view



にわ
庭*
garden



ざんぎょう
残業*
overtime (work)



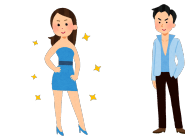
おきなわ
沖縄*
Okinawa



じしゅうしつ
自習室*
private study room



ワンピース*
dress



モデル*
model



じょゆう
女優*
actress



ぼうし
帽子*
hat



かぶります【Ⅰ】*
to put on (a hat)

めがね
眼鏡*
glasses



かけます【Ⅱ】*
to put on (glasses)

シャツ*
shirt



着ます【Ⅱ】*
to wear

ネクタイ*
necktie



(ネクタイを)
します【Ⅲ】*
to put on (a necktie)

スーツ*
suit



サングラス*
sunglasses

ズボン*
trousers



ピアス*
earrings (for pierced ears)

ジャージ*
jersey



スカート*
skirt

パーカー*
hooded sweatshirt





マスク*
mask



サンダル*
sandal



の かい
飲み会*
drinking party



さが
探します【I】*
to look for



う
売ります【I】*
to sell



とど
届きます【I】*
to arrive



すわ
座ります【I】*
to sit



カフェ*
cafe



ドラマ*
drama

おじゃまします*
greeting used when entering someone's home

き い
気に入ります【I】*
to like

むかし
昔*
olden times

さっき*
a short while ago

どの~*
which~

LINE*
LINE (instant messaging software)

ぶしよ
部署*

one's station

ぶ けいりぶ
~部 Ex) 経理部*

division

けいり
経理*

accounting

せき
席*

seat

さんこう
※参考 (reference)



はいゆう
俳優*

actor



きもの
着物*

kimono

*These words are available in the audio directory

かぶります



etc

かけます



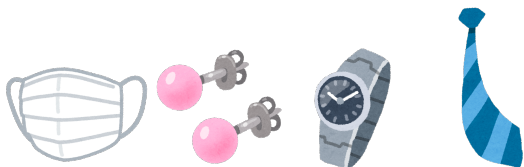
etc

き
着ます



etc

します



etc

はきます



etc