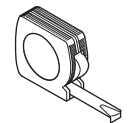
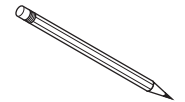


**Diámetro 3/32
de pulgada**



Si tiene problemas, preguntas o inquietudes, llame a su distribuidor local, o a Steelcase línea 1 al **888.STEELCASE** (888.783.3522) para obtener una acción inmediata de las personas que quieren ayudarle.
(Fuera de U.S.A., Canadá, México, Puerto Rico, y las islas Vírgenes Norteamericanas, llame al 1.616.247.2500) o visite nuestro sitio Web: www.steelcase.com
© 2014 Steelcase Inc.
Grand Rapids, MI 49501
Estados Unidos
Impreso en los Estados Unidos

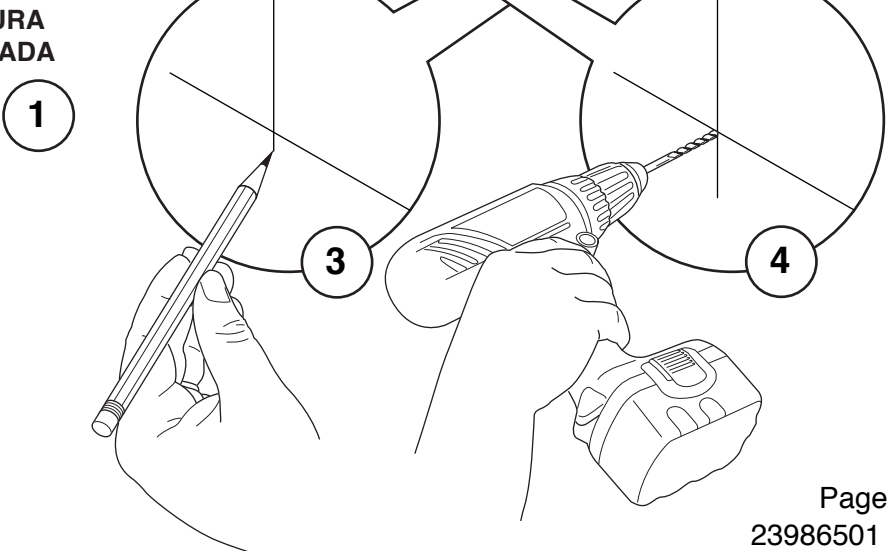
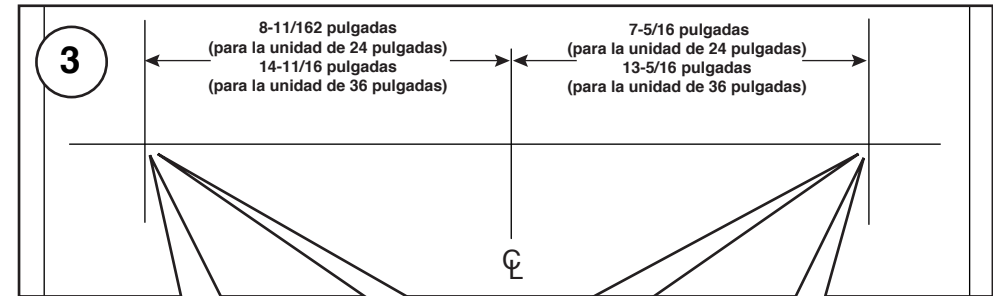
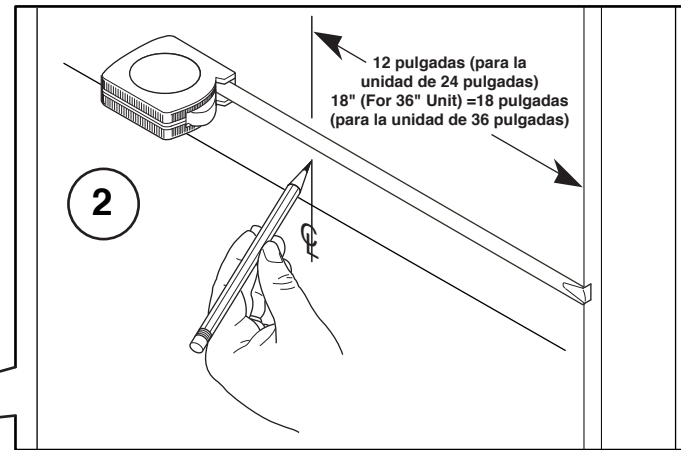
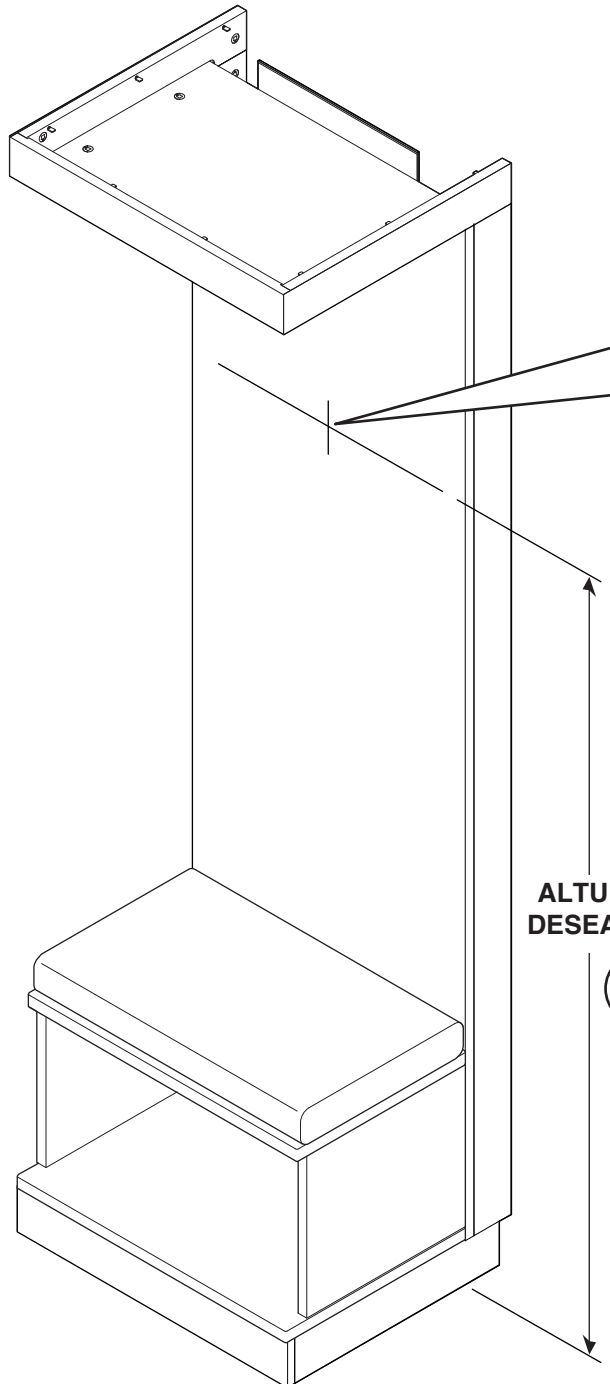
1. Con un lápiz y una cinta de medición, determine la altura deseada para colocar el soporte del tablero accesorio.

NOTA: Una vez instalado el tablero, la parte superior del tablero accesorio estará 2 o 3 pulgadas más arriba de los soportes.

2. Marque una línea central a 12 pulgadas (para la unidad de 24 pulgadas) o 18 pulgadas (para la unidad de 36 pulgadas) medidas desde el costado de la unidad base.

3. Mida $8\frac{11}{16}$ pulgadas (para la unidad de 24 pulgadas) o $14\frac{11}{16}$ pulgadas (para la unidad de 36 pulgadas) y marque con un lápiz. Luego mida a la derecha de la línea central $7\frac{5}{16}$ pulgadas (para la unidad de 24 pulgadas) o $13\frac{5}{16}$ pulgadas (para la unidad de 36 pulgadas) y marque con un lápiz.

4. Taladre dos orificios guía de $\frac{3}{32}$ de pulgada de diámetro en las marcas de lápiz.



5. Alinee el orificio izquierdo de la presilla-Z con el orificio taladrado, asegurándose que la parte superior de la presilla-Z esté nivelada horizontalmente. Marque el otro orificio con un lápiz. Repita en el otro lado.

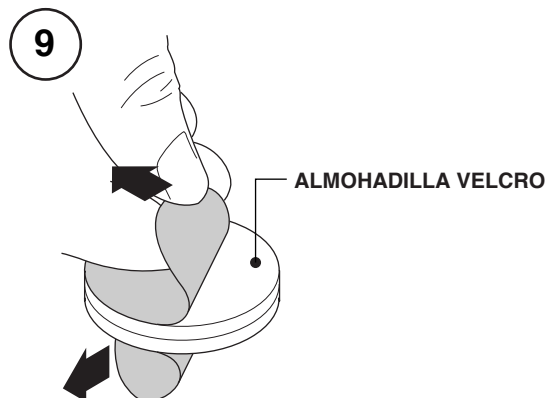
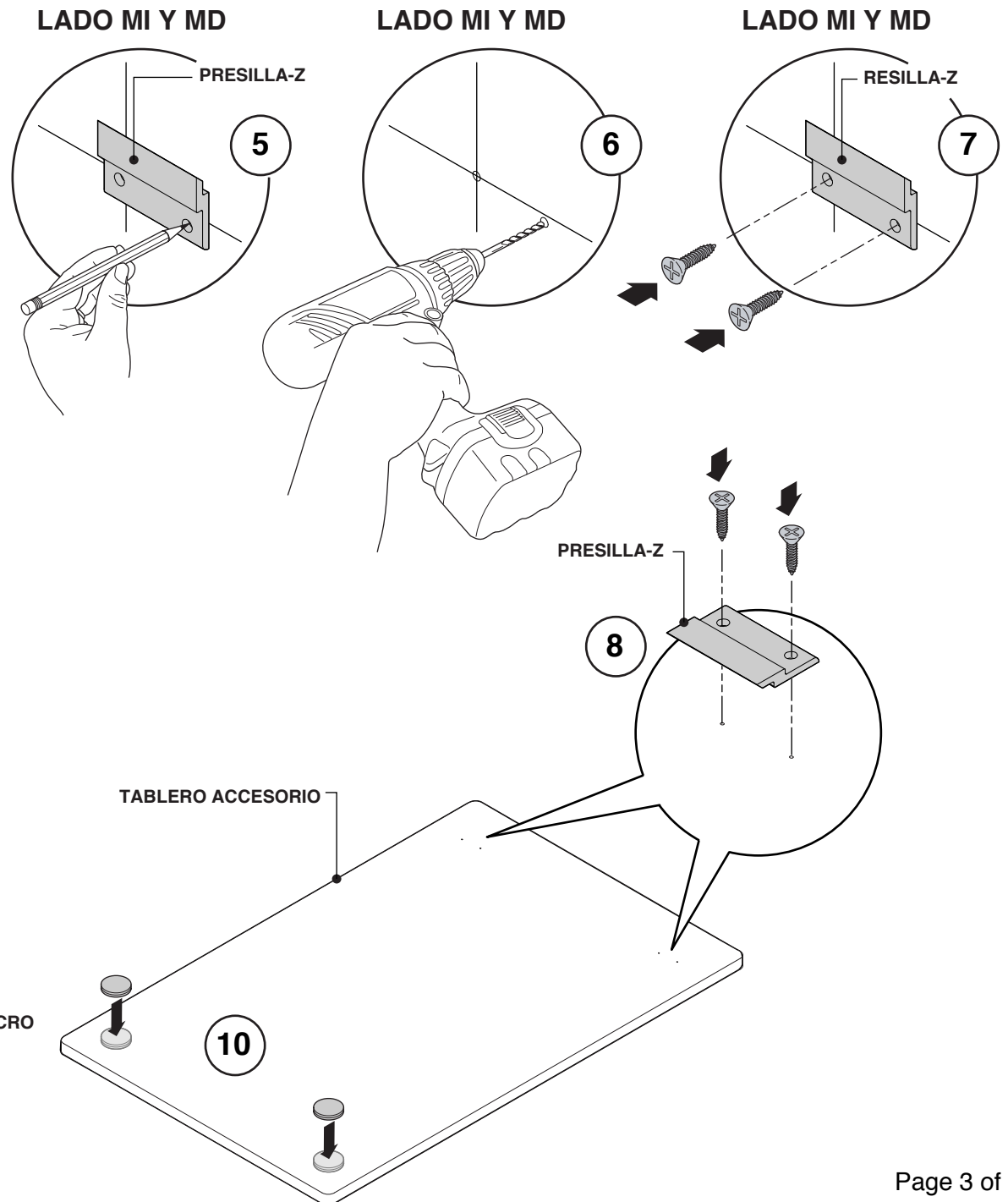
6. Taladre dos (2) orificios guía de 3/32 de pulgada de diámetro en las marcas de lápiz.

7. Sujete las presillas-Z a la unidad base con los dos (2) tornillos provistos para la presilla-Z

8. Sujete las presilla-Z a la parte posterior del tablero accesorio con los dos (2) tornillos provistos para la presilla-Z

9. Retire la protección de papel de ambos lados de las almohadillas Velcro.

10. Coloque las almohadillas velcro en las esquinas inferiores del tablero accesorio como se muestra.



11. Coloque el tablero accesorio en las presillas-Z (11a) y presiónelo hacia abajo.

12. Presione hacia adentro la parte inferior del tablero accesorio para adherir el Velcro a la unidad base.

