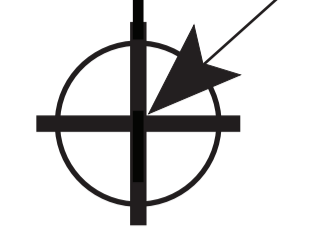


1150mm



Drill inside each cross  
Taladre en el interior de cada cruz  
Percer au centre de la croix



Drill inside each cross  
Taladre en el interior de cada cruz  
Percer au centre de la croix

Panel edge  
Borde del panel  
Bord du panneau

Panel corner  
Esquina del panel  
Coin du panneau

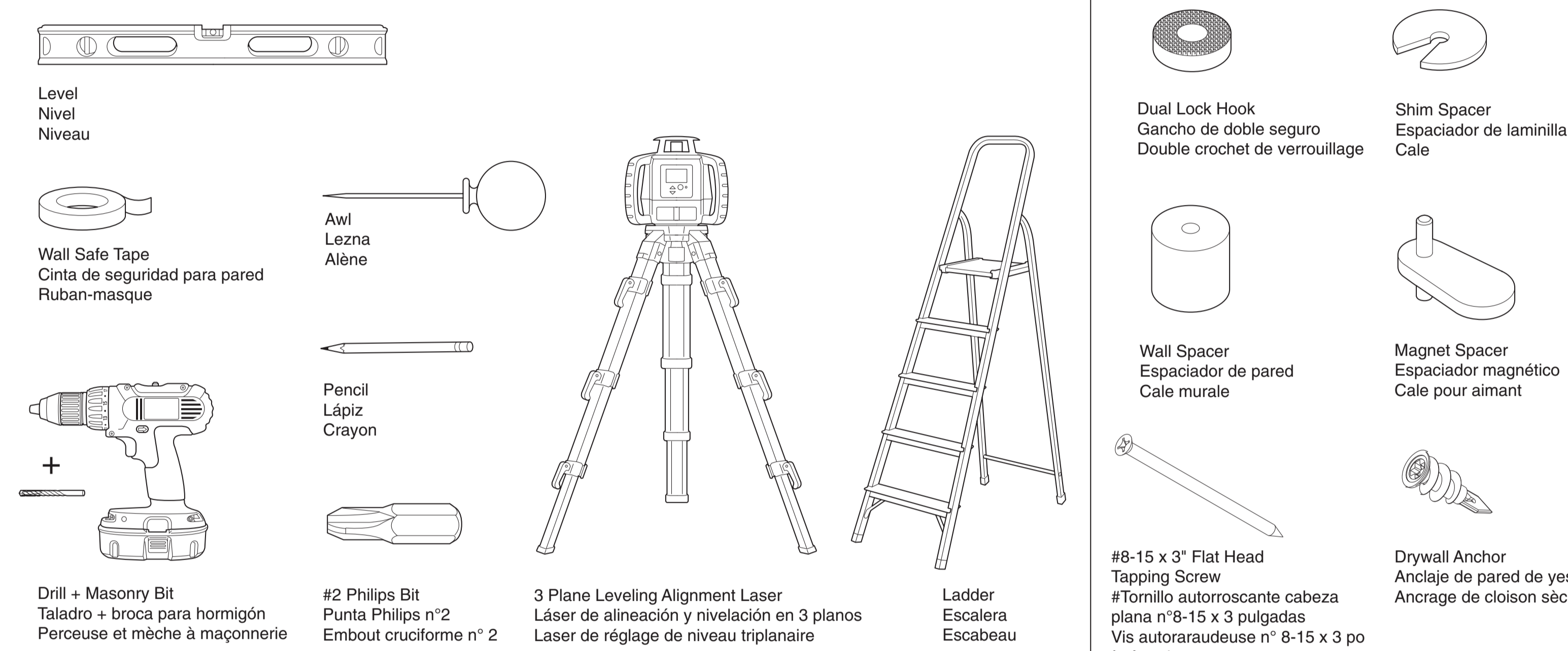
Drill inside each cross  
Taladre en el interior de cada cruz  
Percer au centre de la croix

Gap between panels  
Espacio entre paneles  
Écart entre les panneaux

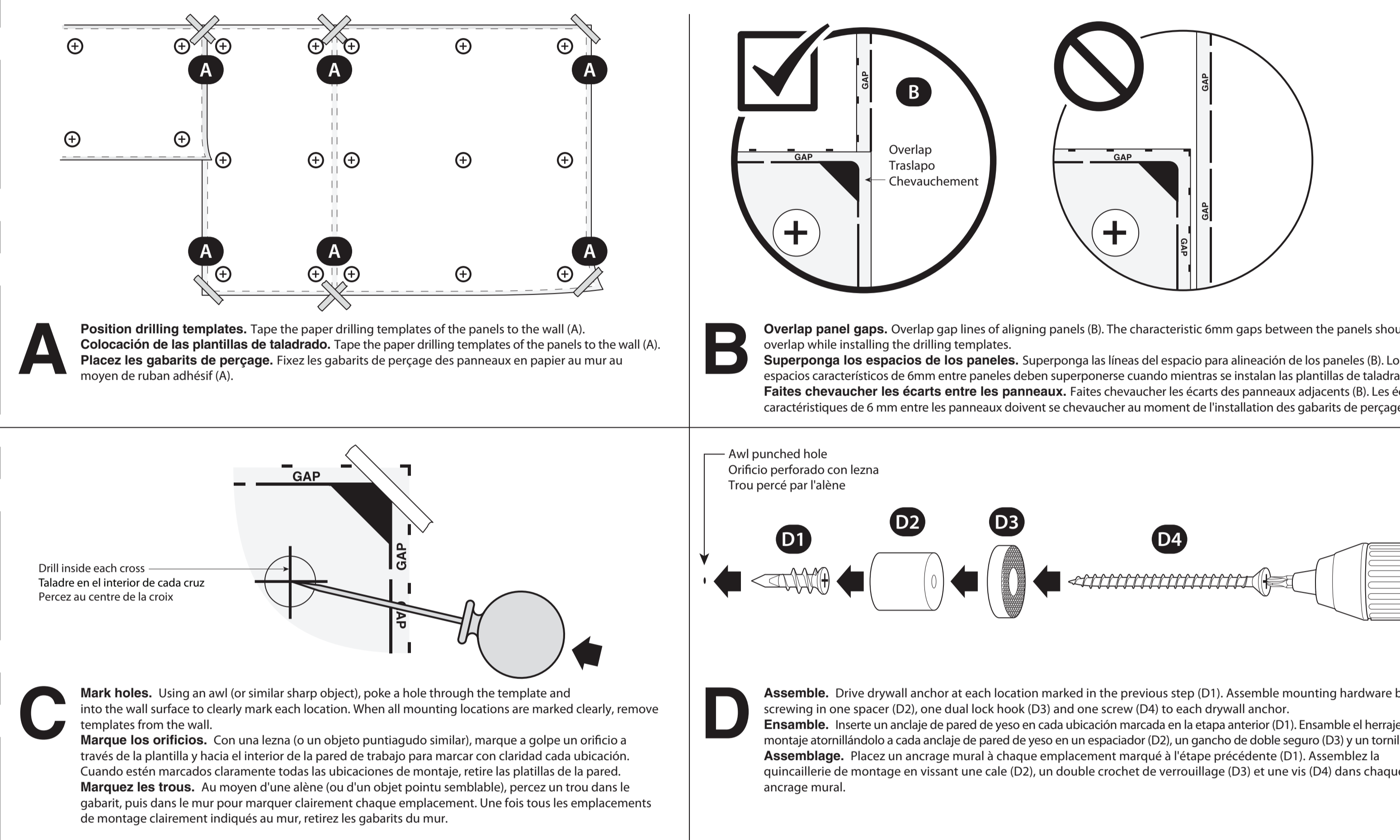
⚠ WARNING	⚠ ADVERTENCIA	⚠ AVERTISSEMENT
<p><b>CRUSH HAZARD</b> Panels are heavy. Falling or dropped panels can cause serious injury. Follow all safety instructions.</p> <p><b>SAFETY INSTRUCTIONS</b></p> <ul style="list-style-type: none"> <li>Only install with trained professionals.</li> <li>Use at least 2 people to lift, install or remove panels.</li> <li>Read all assembly directions on installation template before beginning installation.</li> <li>Wear safety boots with protection for toes and top of foot (metatarsal protection).</li> <li>Panels and mounting hardware for use on drywall only.</li> <li>Use ALL mounting dots and in required positions per assembly directions.</li> <li>Contact Steelcase (1.888.783.3522) for more information if you have questions.</li> </ul> <p><b>NOTICE</b> Building owner or designated agent is responsible to verify the installation is compliant with local codes and regulations. Steelcase is not liable for installation on surfaces other than drywall.</p>	<p><b>PELIGRO DE APLASTAMIENTO</b> Los paneles son pesados. Los paneles que se caen o que se han dejado caer pueden producir graves lesiones. Siga todas las instrucciones de seguridad.</p> <p><b>INSTRUCCIONES DE SEGURIDAD</b></p> <ul style="list-style-type: none"> <li>Instale solamente con profesionales cualificados.</li> <li>Use al menos 2 personas para levantar, instalar o retirar los paneles.</li> <li>Use todas las instrucciones de ensamblaje en la plantilla de instalación antes de empezar la instalación.</li> <li>Use botas de seguridad con protección para los dedos y la parte superior del pie (protección del metatarsal).</li> <li>Los paneles y el hardware de montaje son solamente para uso en pared de yeso.</li> <li>Use TODOS los puntos de montaje y en las posiciones requeridas según las instrucciones de ensamblaje.</li> <li>Póngase en contacto con Steelcase llamando al 1.888.783.3522 para mayor información si tiene preguntas.</li> </ul> <p><b>AVISO</b> El propietario del edificio o el agente asignado es responsable de verificar que la instalación esté en conformidad con las normas y ordenanzas locales. Steelcase no es responsable de la instalación sobre superficies diferentes de pared de yeso.</p>	<p><b>RISQUE D'ÉCRASEMENT</b> Les panneaux sont lourds. Un panneau qui tombe ou qui est échappé peut causer de graves blessures. Suivez les directives de sécurité.</p> <p><b>CONSIGNES DE SÉCURITÉ</b></p> <ul style="list-style-type: none"> <li>Procédez uniquement à l'installation avec des professionnels bien formés.</li> <li>Au moins 2 personnes sont nécessaires pour soulever, installer ou démonter les panneaux.</li> <li>Lisez toutes les directives d'assemblage sur le gabarit d'installation avant de procéder à l'installation.</li> <li>Portez des bottes de sécurité dotées d'éléments protecteurs pour les orteils et le dessus du pied (protection du métatarsal).</li> <li>Les panneaux et le matériel de montage conviennent uniquement aux panneaux de gypse (cloison sèche).</li> <li>Utilisez TOUS les points de montage, placés aux positions requises, conformément aux directives d'assemblage.</li> <li>Communiquez avec Steelcase (1.888.783.3522) pour plus de détails ou si vous avez des questions.</li> </ul> <p><b>AVIS</b> Le propriétaire de l'immeuble ou l'agent désigné est responsable de s'assurer que l'installation est conforme aux codes et aux règlements locaux. Steelcase ne peut être tenue responsable de l'installation sur des surfaces autres que les cloisons sèches.</p>

## Assembly Direction Instrucción de ensamble Directives d'assemblage

**00** **Tooling.** The following tools will be needed during the installation of the work wall.  
**Herramientas.** Las siguientes herramientas se necesitarán durante la instalación de la pared de trabajo.  
**Outilsage.** Vous aurez besoin des outils suivants pendant l'installation du mur de travail.



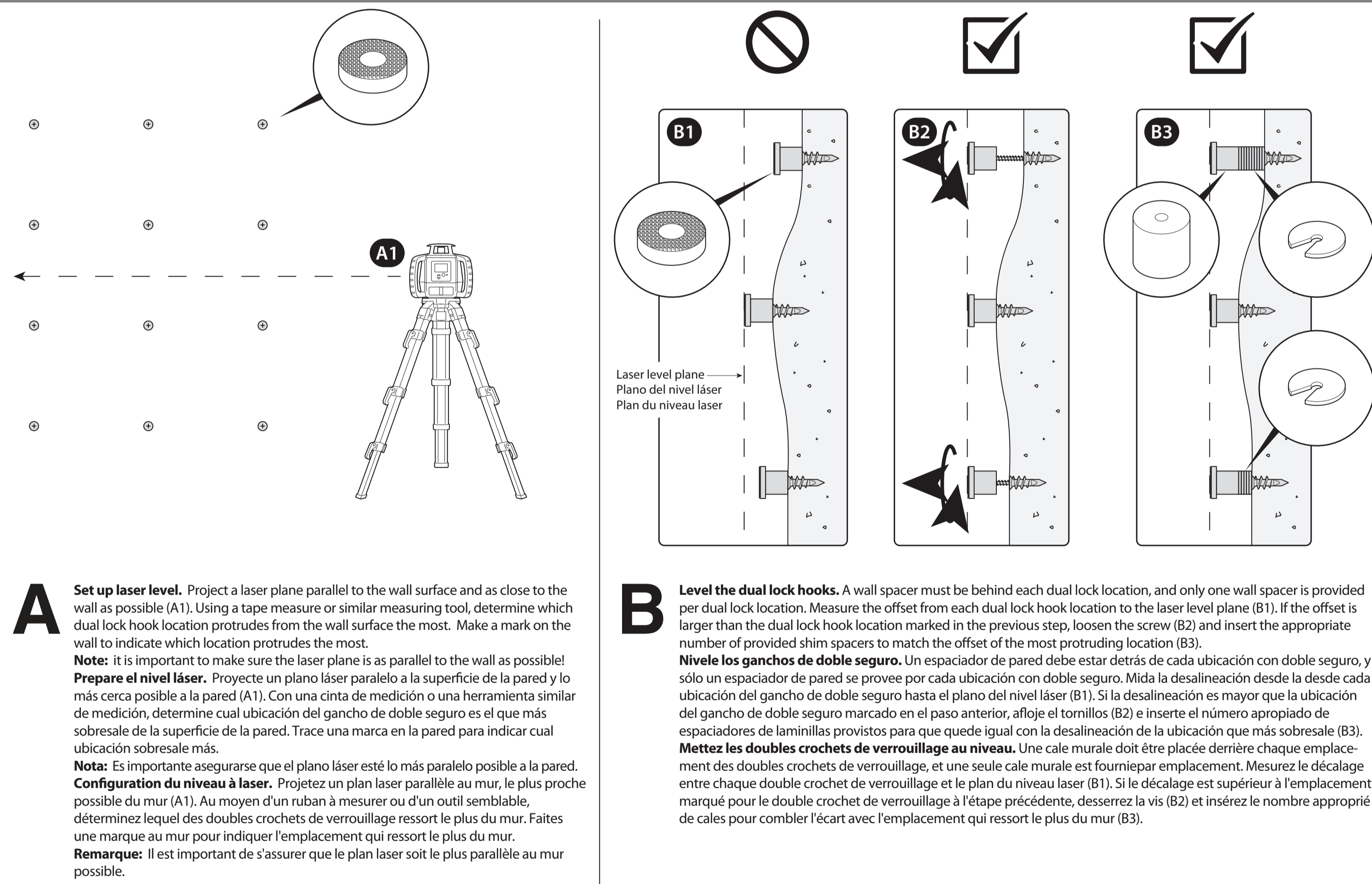
**01** **Drilling templates.** The drilling templates function as a mock-up of the panels. Please hang the drilling templates level and in the right position since they are an exact replication of each panel and gap. The drilling templates will provide you with complete references for the further installation.  
**Plantillas de taladrado.** Las plantillas de taladrado funcionan como simulador de los paneles. Por favor fije las plantillas de taladrado a nivel en la posición correcta ya que son la réplica exacta de cada panel y cada espacio. Las plantillas de taladrado le proporcionan referencias completas para otra instalación.  
**Gabariets de perçage.** Les gabariets de perçage servent une réplique exacte de chaque panneau, écart compris. Les gabariets de perçage vous fournissent des références complètes pour les futures installations.



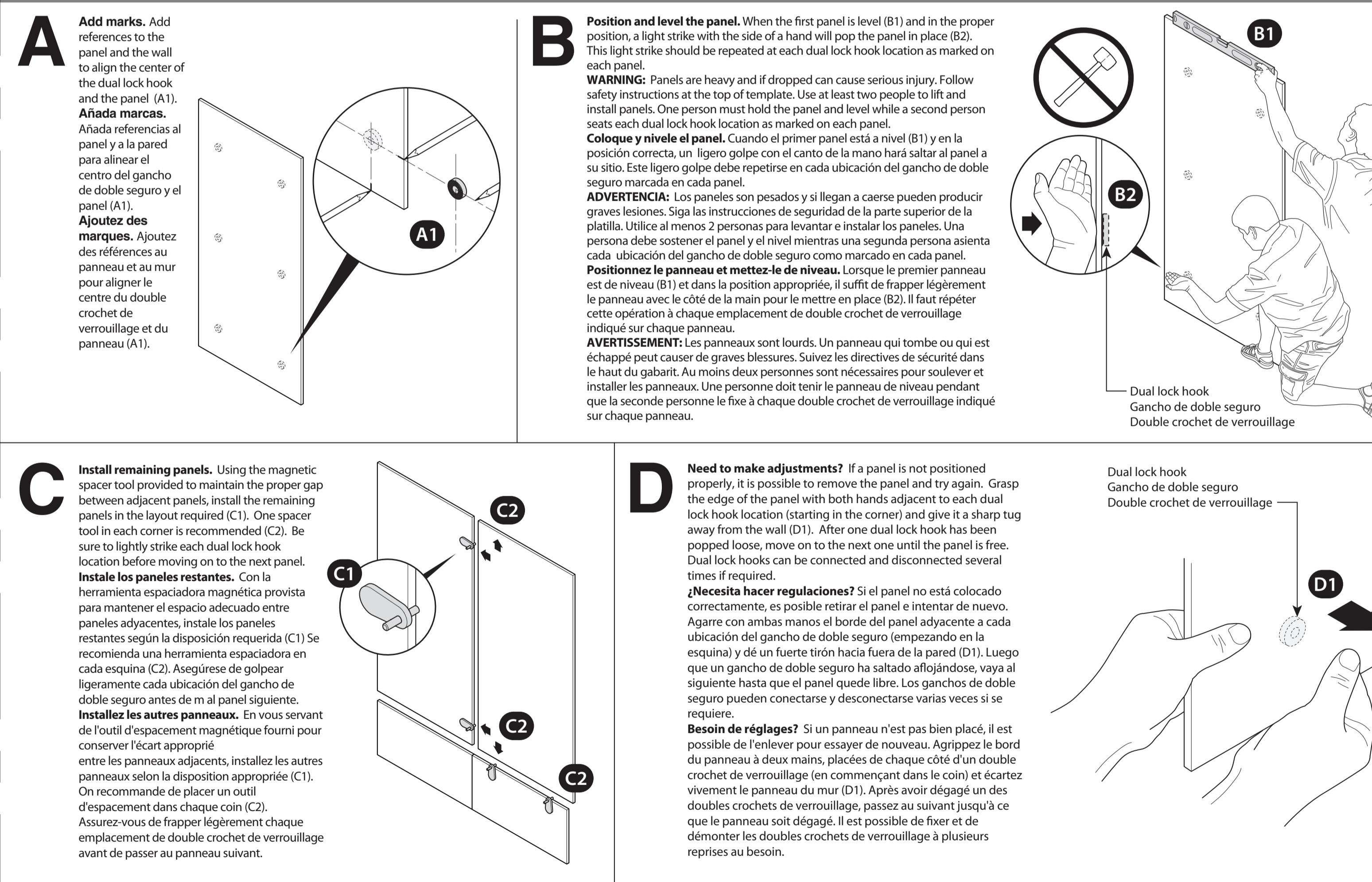
Drill inside each cross  
Taladre en el interior de cada cruz  
Percer au centre de la croix

Drill inside each cross  
Taladre en el interior de cada cruz  
Percer au centre de la croix

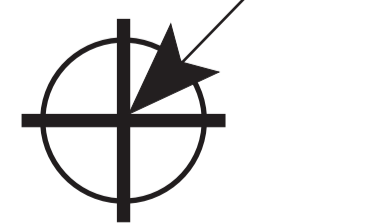
**02** **Leveling of dual lock hooks.** It is essential for the aesthetics of the complete installation that all dual lock hooks are leveled in the same Z-Plane. Find the most protruding point of the wall to start from.  
**Nivelación de los ganchos de doble seguro.** Es esencial para la estética de la instalación completa que los ganchos de seguro doble estén nivelados en el mismo plano-Z. Encuentre el punto más saliente de la pared.  
**Mise au niveau des doubles crochets de verrouillage.** Pour assurer l'esthétique de l'installation, il est essentiel que tous les doubles crochets de verrouillage soient au niveau dans le même plan Z. Trouvez le point qui ressort le plus du mur.



**03** **Mount the first panel.** The first panel should be positioned as accurate as possible.  
**Monte el primer panel.** El primer panel debe colocarse lo más exacto posible.  
**Montez le premier panneau.** Le premier panneau doit être placé le plus précisément possible.



1150mm



Drill inside each cross  
Taladre en el interior de cada cruz  
Percer au centre de chaque croix

1150mm

Drill inside each cross  
Taladre en el interior de cada cruz  
Percer au centre de chaque croix

If you have a problem, question, or request, call your local dealer, or Steelcase Line 1 at **888.STEELCASE (888.783.3522)** for immediate action by people who want to help you.

Si tiene algún problema, pregunta o pedido, llame a su distribuidor local, o a la línea 1 de Steelcase al **888.STEELCASE (888.783.3522)** para una respuesta inmediata de parte de quienes desean ayudarle.

Si vous avez un problème, une question à poser ou une requête à faire, appelez votre concessionnaire local ou Steelcase, ligne 1, au numéro **888.STEELCASE (888.783.3522)** pour obtenir une action immédiate de personnes prêtes à vous aider.



1150mm

Drill inside each cross  
Taladre en el interior de cada cruz  
Percer au centre de chaque croix