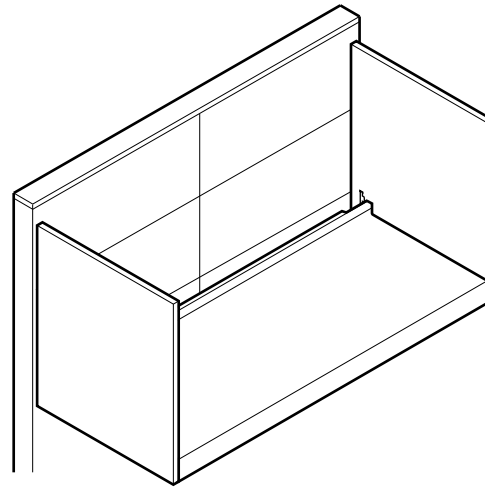
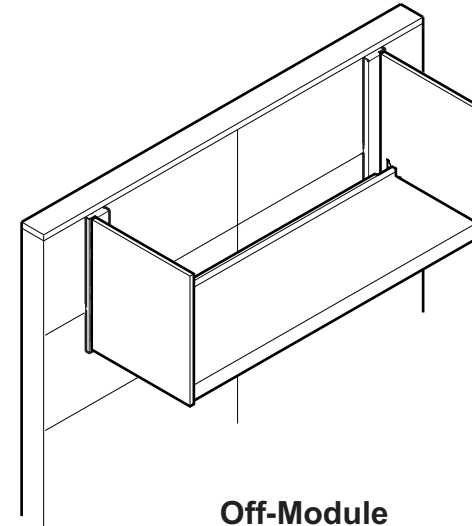


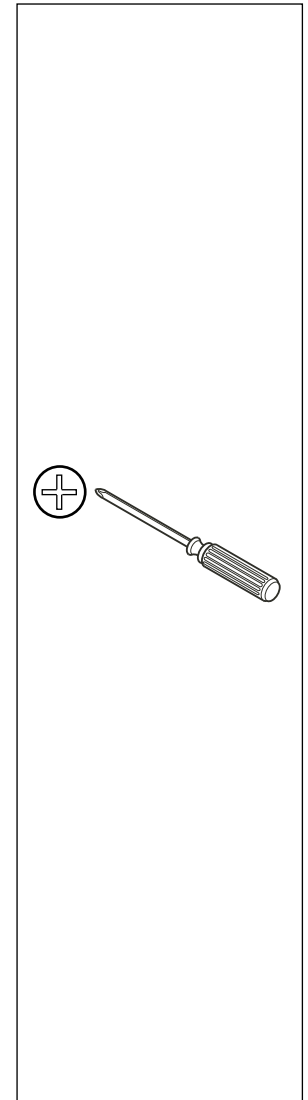
**Universal Bookshelf - On and Off Module
for Pathways® Technology Wall, Answer® and kick™
Étagère universelle - Module à demeure et décrochable
pour mur de technologie Pathways®, Answer® et kick™**



**On-Module
(begins on page 2)
Module à demeure
(commence à la page 2)**



**Off-Module
(begins on page 4)
Module décrochable
(commence à la page 4)**



If you have a problem, question, or request, call your local dealer, or Steelcase Line 1 at **888.STEELCASE** (888.783.3522) for immediate action by people who want to help you.

(Outside the U.S.A., Canada, Mexico, Puerto Rico, and the U.S. Virgin Islands, call: 1.616.247.2500) Or visit our website: www.steelcase.com

© 2002 Steelcase Inc.
Grand Rapids, MI 49501
U.S.A.

Printed in U.S.A.

*Si vous avez un problème, une question à poser ou une requête à faire, appelez votre concessionnaire local ou Steelcase, ligne 1, au numéro **888.STEELCASE** (888.783.3522) pour obtenir une action immédiate de personnes prêtes à vous aider.*

(En-dehors des États-Unis, du Canada, du Mexique, de Porto Rico et des Antilles américaines, composez le 1.616.247.2500)

Ou visitez notre site Web à l'adresse: www.steelcase.com

© 2002 Steelcase Inc.
Grand Rapids, MI 49501
États-Unis
Imprimé aux États-Unis

On Module Universal Bookshelf Installation

1. Attach the shelf mounting brackets to the wall at desired height by inserting then sliding down until the anti-dislodgement tab clicks into place.
2. Insert two (2) screws into each shelf end panel.

CAUTION

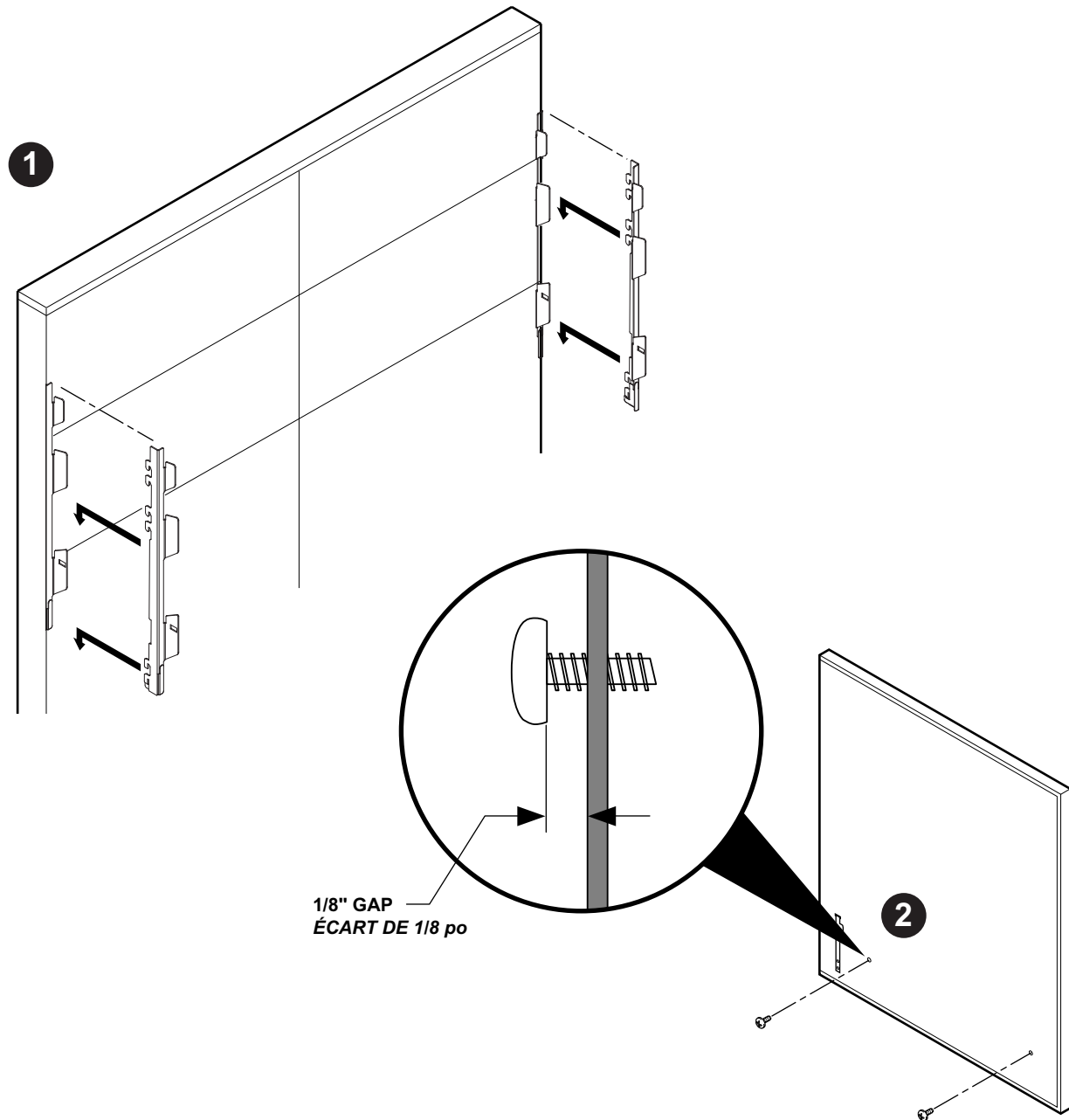
To prevent personal injury and ensure proper panel stability, Refer to Application Guidelines for the specific panel system used.

Installation d'étagère universelle de module à demeure

1. Fixer les supports de montage de l'étagère à la cloison à la hauteur désirée, en insérant puis en faisant coulisser vers le bas jusqu'à ce que la languette anti-décrochage s'emboîte en place.
2. Insérer deux (2) vis dans chaque panneau d'extrémité de l'étagère.

ATTENTION

Pour éviter des blessures et assurer la stabilité correcte des panneaux, se reporter aux directives d'application pour le système de panneaux spécifique utilisé.

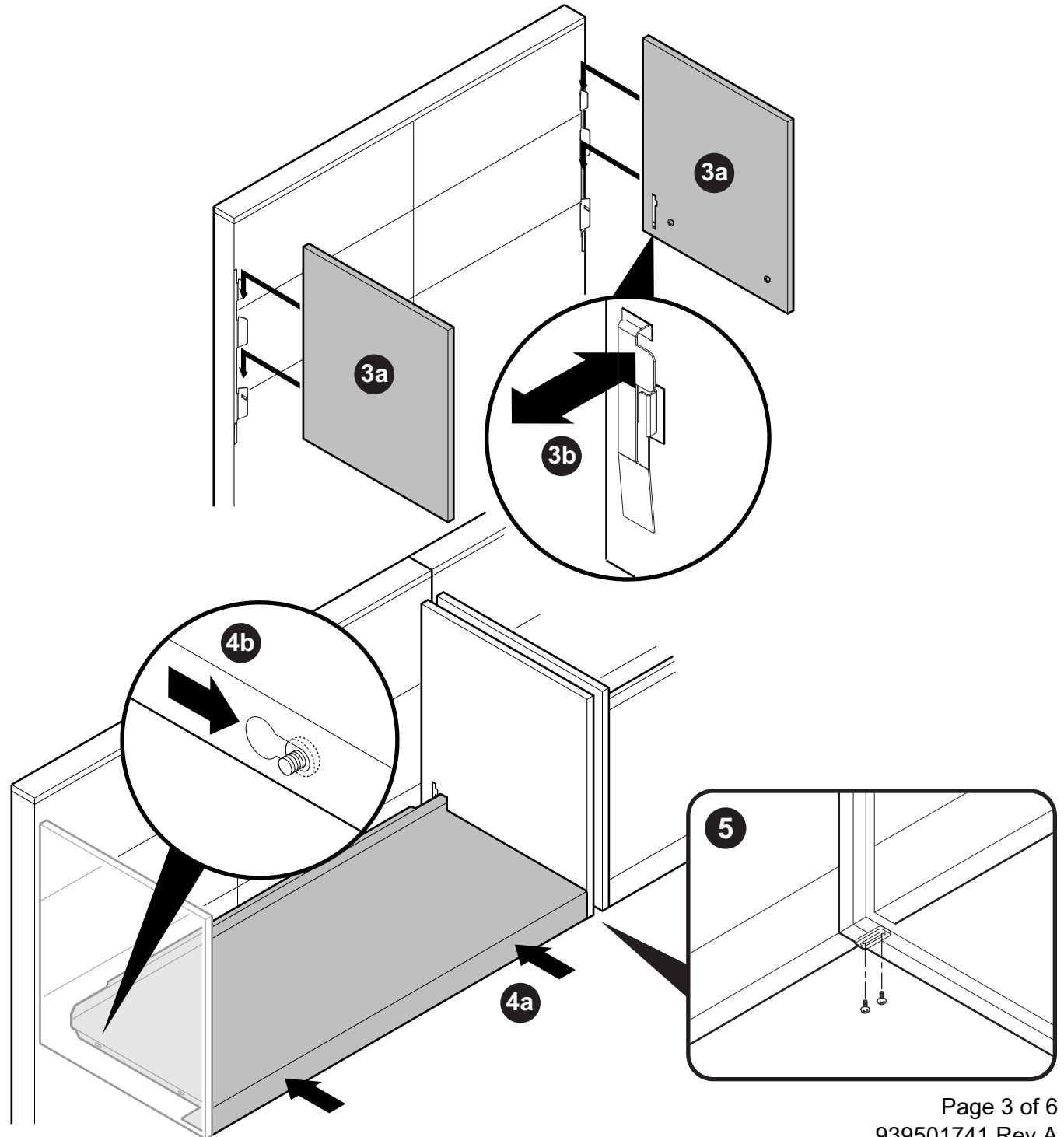


On Module Universal Bookshelf Installation (continued)

3. Mount the shelf end panels on the brackets (3a) and check both safety catches to ensure that the shelf end panels are secured to the brackets (3b).
4. Attach the shelf (4a) and tighten the screws (4b).
5. Stabilize adjoining bookshelves by joining with tie strap underneath.

Installation d'étagère universelle de module à demeure (suite)

3. Monter les panneaux d'extrémité de l'étagère sur les supports (3a) et vérifier les deux crampons de sécurité pour s'assurer que les panneaux d'extrémité de l'étagère sont bien fixés aux supports (3b).
4. Poser l'étagère (4a) et serrer les vis (4b).
5. Stabiliser les étagères adjacentes en les joignant par un raccord placé en dessous.



Off Module Universal Bookshelf Installation

1. Assemble the off-module panel mounting brackets.

CAUTION

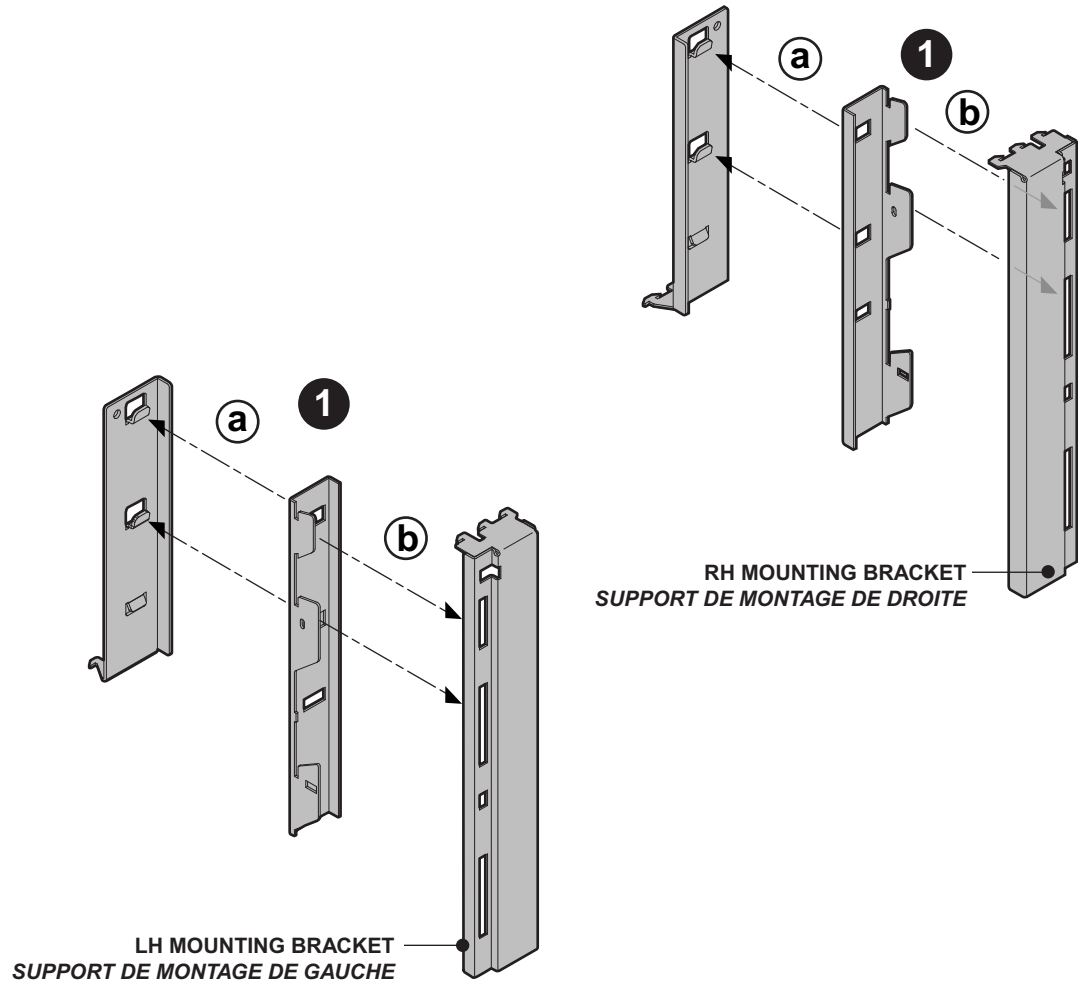
To prevent personal injury and ensure proper panel stability, Refer to Application Guidelines for the specific panel system used.

Installation d'étagère universelle de module décrochant

1. Assembler les supports de montage des panneaux du module décrochant.

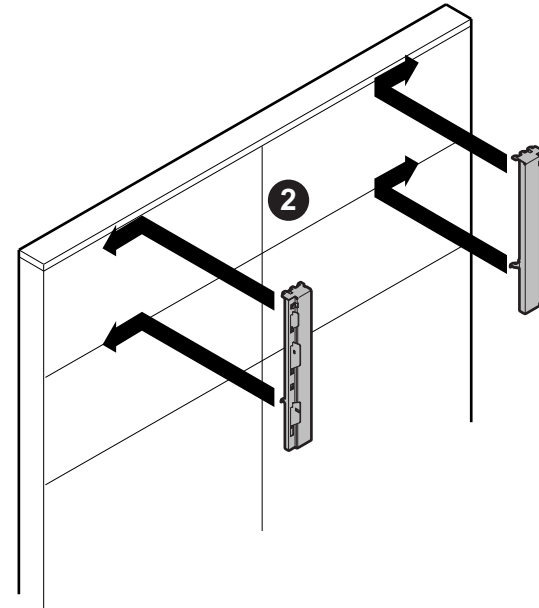
ATTENTION

Pour éviter des blessures et assurer la stabilité correcte des panneaux, se reporter aux directives d'application pour le système de panneaux spécifique utilisé.



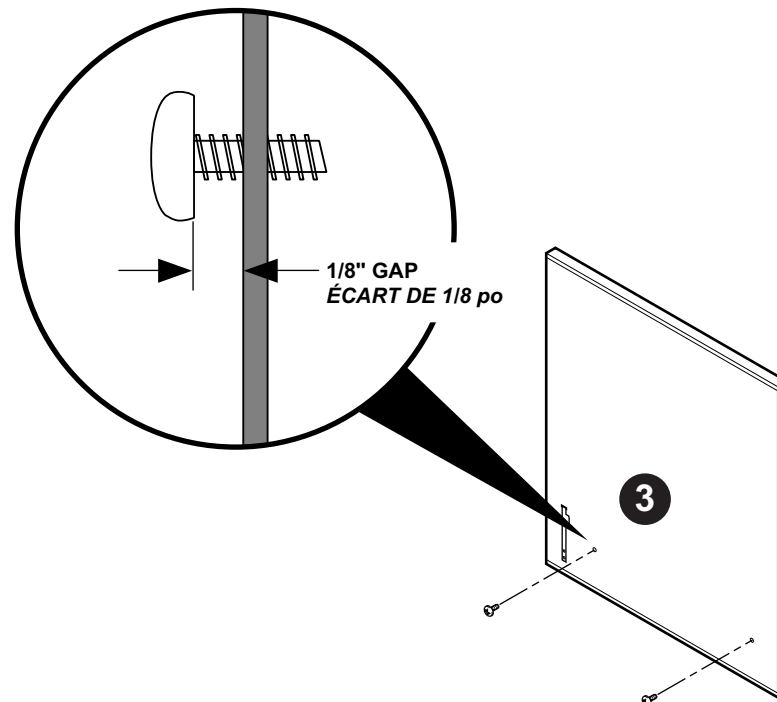
Off Module Universal Bookshelf Installation (continued)

2. Install the off-module panel mounting brackets. Ensure locking spring clip is engaged. Brackets can be installed at any point along the frame, except on a spine wall frame connection.
3. Insert two (2) screws into each shelf end panel.



Installation d'étagère universelle de module décrochable (suite)

2. Installer les supports de montage des panneaux du module décrochable. S'assurer que l'attache à ressort de verrouillage est bien engagée. Les supports peuvent être installés n'importe où le long du châssis, sauf sur une connexion de tranches de châssis muraux.
3. Insérer deux (2) vis dans chaque panneau d'extrémité de l'étagère.



Off Module Universal Bookshelf Installation (continued)

4. Insert shelf end panels onto brackets (4a) and check safety catch to ensure that the shelf is secure (4b).
5. Insert shelf panel (5a) and tighten screws (5b).

Installation d'étagère universelle de module décrochable (suite)

4. Insérer les panneaux d'extrémité de l'étagère sur les supports (4a) et vérifier le crampon de sécurité pour s'assurer que l'étagère est bien fixée (4b).
5. Insérer le panneau de l'étagère (5a) et serrer les vis (5b).

