

GARANTIA E INSTRUÇÕES DE LIMPEZA E CONSERVAÇÃO

GARANTÍA E INSTRUCCIONES DE LIMPIEZA Y MANTENIMIENTO / WARRANTY AND CLEANING AND CARE INSTRUCTIONS

Nosso produtos são garantidos por 90 dias contra defeitos de fabricação. Ao constatar um problema coberto pela garantia, entre em contato com a loja onde o produto foi comprado. Ela estará capacitada para atendê-lo da melhor forma diante de cada caso. Reclamações de garantia somente poderão ser atendidas se o termo de garantia for apresentado no ato de reivindicação, acompanhado de sua nota fiscal de compra.

Nuestros productos están garantidos contra defectos de fabricación por 90 días, a partir de la compra. Ao constatar un problema protegido por la garantía, póngase en contacto con la tienda donde se adquirió el producto. Ella estará capacitada para atenderlo de la mejor manera de acuerdo con cada caso.

Our products are guaranteed against manufacturing defects for 90 days from the date of purchase. When you find a problem covered by the warranty, please contact the store where the product was purchased. The store is able to serve you in the best way in each case.

Exclusões:

Desgaste natural ou danos causados por água, maresia, ferrugem, incêndio, calor, cupins e pragas em geral. Montagem, manutenção e uso inadequado. Não cumprimento das recomendações técnicas do esquema. Montagens e desmontagens após a primeira instalação. Instalações elétricas e outras afins.

Exclusões:

Desgaste natural o daños causados por agua, niebla salina, óxido, fuego, calor, termitas y plagas en general. Mantenimiento y uso inadecuado. Incumplimiento de las recomendaciones técnicas del esquema. Montaje y desmontaje tras la primera instalación. Instalaciones eléctricas y otras similares.

Exclusões:

Natural wear and tear or damage caused by water, sea spray, rust, fire, heat, termites and pests in general. Improper assembly, maintenance and use. Failure to comply with the technical recommendations of the scheme. Assembly and disassembly after the first installation. Electrical and other related installations.

Para retirar o pó, utilize um pano seco, espanador ou aspirador. Se necessário, para uma limpeza mais efetiva, utilize um pano levemente umedecido com água. Finalize com uma flanela limpa e seca. Evite materiais abrasivos, umidade e calor.

Importante

A Linea Brasil não autoriza nenhuma pessoa, loja ou entidade assumir em seu nome qualquer outra garantia que não conste no certificado. A fabricante reserva-se no direito de efetuar nos produtos eventuais modificações que considerar necessárias, sem prejudicar as características essenciais. Os produtos terão peças de assistência para reposição no período de 1 ano a contar de sua retirada do mercado, desde que haja matéria-prima equivalente, observando o dispositivo no Art.32 da Lei 8.078/90 (Cód. Defesa do Consumidor). O atendimento para produtos fora de linha é feito por programação especial, através da loja revendedora sob aprovação de consulta prévia ao fabricante.

Importante

Linea Brasil no autoriza a ninguna persona, tienda o entidad a asumir en su nombre cualquier otra garantía que no figure en el certificado. El fabricante se reserva el derecho de efectuar en los productos eventuales modificaciones que considere necesarias, sin perjudicar las características esenciales. Los productos tendrán piezas de asistencia para reposición en el período de 1 año a partir de su retirada del mercado. La atención para productos fuera de línea es hecha por programación especial, a través de la tienda revendedora bajo aprobación de consulta previa al fabricante.

Importante

Linea Brasil does not authorize any person, store or entity to assume on its behalf any other warranty that does not appear on the certificate. The manufacturer reserves the right to make in the products any modifications that it considers necessary without prejudice to the essential characteristics. The products will have replacement parts within one year of being withdrawn from the market. The service for off-line products is done by special programming, through the store reseller under prior consultation with the manufacture.

Para quitar el polvo, utilice un paño seco, un plumero o una aspiradora. Si es necesario, para una limpieza más eficaz, utilice un paño ligeramente humedecido con agua. Termine con una flanela limpia y seca. Evite materiales abrasivos, humedad y calor.

To remove dust, use a dry cloth, duster or vacuum cleaner. If necessary, for more effective cleaning, use a cloth slightly dampened with water. Finish with a clean, dry flannel. Avoid abrasive materials, humidity and heat.

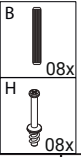
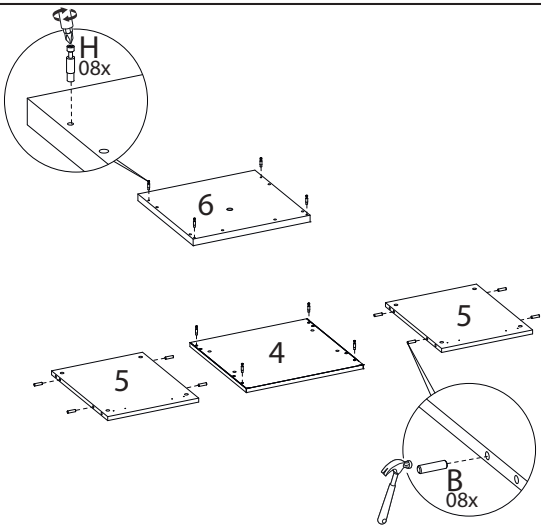
VOLUME	ITEM	PEÇA	DESCRIÇÃO	DIMENSÕES (mm)			QUANTIDADE	MATERIAL
Caja	Artículo	Pieza	Descripción	Dimensión		Cantidad	Material	
BOX	Item	Part	Description	Dimension		Amount		
1	1	510549001	RODAPE FRONTAL RODAPÍE FRONTAL FRONT BASEBOARD	450	110	15	1	MDP
1	2	510549002	RODAPE TRASEIRO RODAPÍE TRASERO REAR BASEBOARD	417	110	15	1	MDP
1	3	510549003	RODAPE LATERAL RODAPÍE LATERAL SIDE BASEBOARD	336	110	15	2	MDP
1	4	510549004	BASE BASE BASE	450	434	15	1	MDP
1	5	510549005	LATERAL PANEL LATERAL SIDE PANEL	432	350	15	2	MDP
1	6	510549006	TAMPO PANEL SUPERIOR TOP PANEL	450	425	25	1	MDP
1	7	510549007	ACABAMENTO INFERIOR ACABADO INFERIOR BOTTOM FINISH	450	110	15	1	MDP
1	8	510549008	FUNDO INFERIOR TRASEIRO PANEL INFERIOR TRASERO REAR BOTTOM PANEL	443	362	2.8	1	MDF
1	9	510549009	PORTA PUERTA DOOR	447	335	15	1	MDP
1	10	510549010	TRAVESSA FUNDO TRAVESSÃO INFERIOR BOTTOM CROSSBAR	417	60	15	1	MDP
1	11	510549011	PRATELEIRA INFERIOR (BOTÃO) ESTANTE INFERIOR (BOTÓN) LOWER SHELF (BUTTON)	428	145	25	1	MDP
1	12	510549012	PRATELEIRA SUPERIOR ESTANTE SUPERIOR UPPER SHELF	428	145	25	1	MDP
1	13	510549013	PAINEL FRONTAL PANEL FRONTAL FRONT PANEL	1640	330	15	1	MDP
1	14	510549014	TRAVESSA LATERAL TRAVESSÃO LATERAL SIDE CROSSBAR	1629	60	15	1	MDP
1	15	510549015	FECHAMENTO LATERAL CIERRE LATERAL SIDE CLOSURE	1629	55	15	1	MDP
1	16	510549016	TRAVESSA APOIO LATERAL TRAVESSÃO DE SOPORTE LATERAL SIDE SUPPORT CROSSBAR	1629	45	25	1	MDP
1	17	510549017	TRAVESSA APOIO MENOR TRAVESSÃO DE SOPORTE PEQUENO SMALLER SUPPORT CROSSBAR	234	80	15	1	MDP
1	18	510549018	TRAVESSA APOIO MAIOR TRAVESSÃO DE SOPORTE GRANDE LARGER SUPPORT CROSSBAR	264	80	15	1	MDP
1	19	510549019	MOLDURA ESTRIADA MOLDURA ACANALADA RIBBED MOLDING	1640	160	15	1	MDP
1	20	510549020	TRAVESSA PAINEL TRAVESSÃO DEL PANEL PANEL CROSSBAR	379	70	25	1	MDP
1	21	510549021	TRAVESSA PAREDE TRAVESSÃO DE LA PARED WALL CROSSBAR	336	70	25	1	MDP

TABELA DE ACESSÓRIOS | TABLA DE ACCESORIOS | ACCESSORIES TABLE

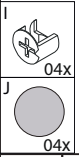
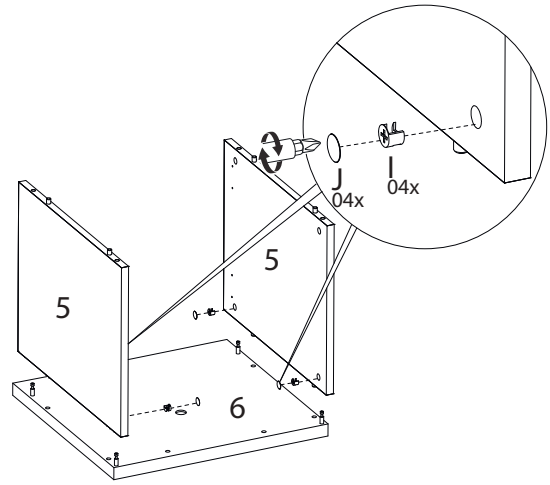
Código Code	Descrição Description Description	Quantidade Amount
A 160001003	CAVILHAS 8X20MM ESPIGAS 8X20MM DOWELS 8X20MM	3
B 160001004	CAVILHAS 8X30MM ESPIGAS 8X30MM DOWELS 8X30MM	15
C 160001005	CAVILHA 8X55MM ESPIGA 8X55MM DOWEL 8X55MM	1
D 160001009	ARRUELA ARANDELA WASHER	3
E 160001011	SUPOORTE ANGULAR SOPORTE ANGULAR ANGLE BRACKET	6
F 160001012	DISPOSITIVO TRAPEZIO DISPOSITIVO TRAPEZIO TRAPEZOID DEVICE	2
G 160001018	CANTONEIRA PLASTICA ESQUADRA PLÁSTICA PLASTIC CORNER BRACKET	6
H 160001024	PINO GIROFIX PASADOR GIROFIX GIROFIX PIN	8
I 160001025	CASTANHA DO MINI-GIROFIX TUERCA DEL MINI-GIROFIX MINI-GIROFIX CAM	8
J 160002002	TAMPA ADESIVA 18MM TAPA ADHESIVA 18MM ADHESIVE CAP 18MM	12
K 160002006	BUCHA 8MM TACO 8MM WALL PLUG 8MM	3
L 160002015	BATENTE SILICONE TOPE DE SILICONA SILICONE BUMPER	4
M 160002022	TAMPA ADESIVA 12MM TAPA ADHESIVA 12MM ADHESIVE CAP 12MM	4
N 160003014	DOBRADICA COM AMORTECEDOR BISAGRA CON AMORTIGUADOR HINGE WITH DAMPER	2
O 160006005	PARAFUSO 3,5X35 CABECA CHATA TORNILLO 3,5X35 CABEZA PLANA SCREW 3,5X35 FLAT HEAD	13
P 160005092	PUXADOR PERFIL ALUMINIO TIRADOR PERFIL ALUMINIO ALUMINUM PROFILE HANDLE	1
Q 160006056	PARAFUSO 3,5X40 CABECA CHATA TORNILLO 3,5X40 CABEZA PLANA SCREW 3,5X40 FLAT HEAD	13
R 160006008	PARAFUSO 4,5X25 CABECA CHATA TORNILLO 4,5X25 CABEZA PLANA SCREW 4,5X25 FLAT HEAD	20
S 160006015	PARAFUSO 6,0X75 CABECA CHATA TORNILLO 6,0X75 CABEZA PLANA SCREW 6,0X75 FLAT HEAD	3
T 160006016	PARAFUSO 3,5X12 CABECA FLANGEADA TORNILLO 3,5X12 CABEZA BRIDA SCREW 3,5X12 FLANGED HEAD	51
U 160006053	PARAFUSO ESTRUTURAL 7X40 CABECA CHATA TORNILLO ESTRUCTURAL 7X40 CABEZA PLANA STRUCTURAL SCREW 7X40 FLAT HEAD	4
V 160009066	KIT C/ 4 SAPATA NIVELADORA KIT C/ 4 PATA NIVELADORA KIT W/ 4 LEVELING FEET	1
W 160010046	KIT FITA LED KIT CINTA LED LED STRIP KIT	1
X 160006011	PREGO CLAVO NAIL	14
Y 160001001	COLA COLA PARA MONTAJE ASSEMBLY GLUE	2
Z 160002012	GIZ PARA CORRECAO LÁPIZ DE CORRECCIÓN CHALK FOR CORRECTION	2



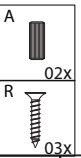
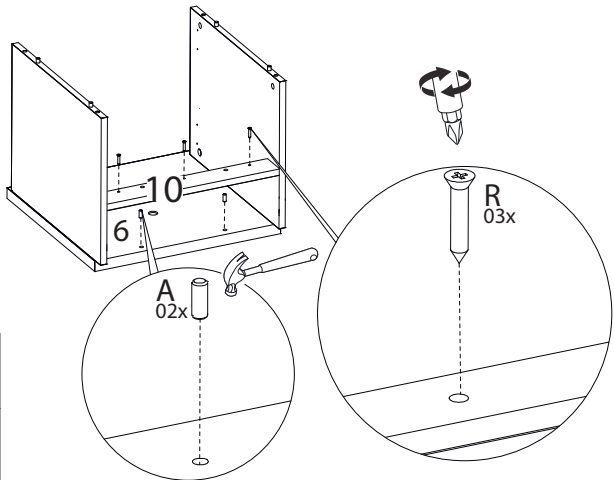
01



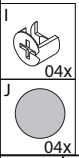
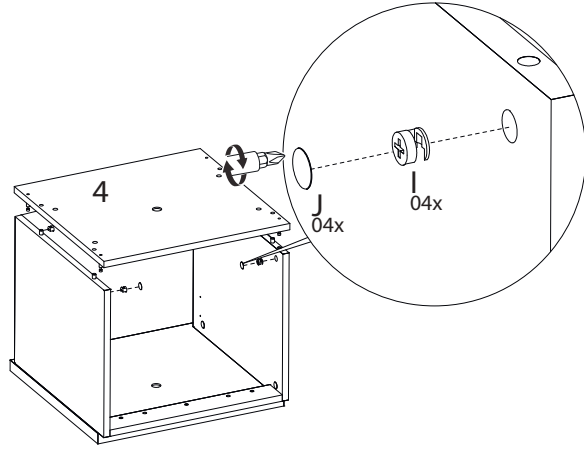
02



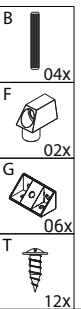
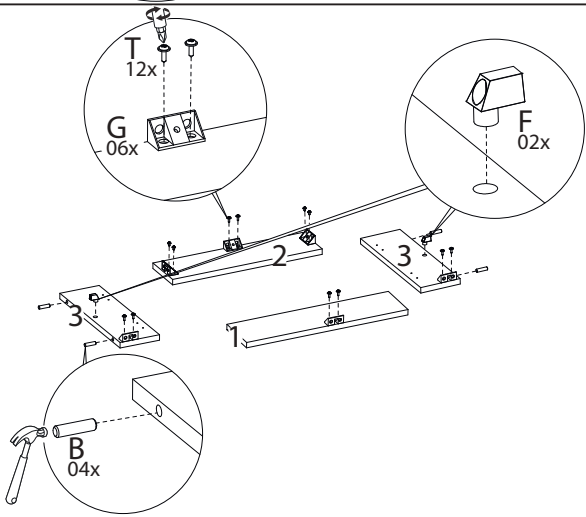
03



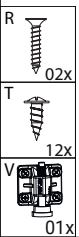
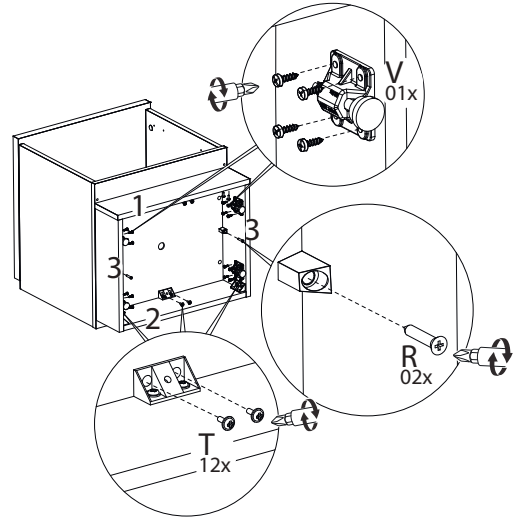
04



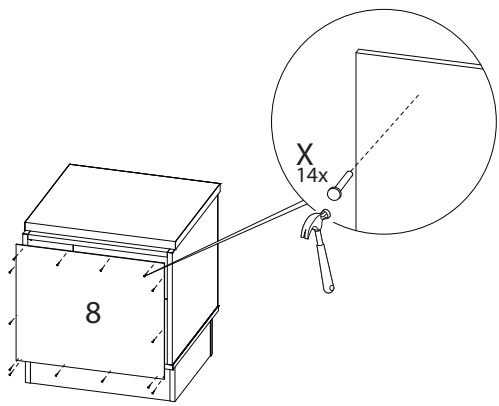
05



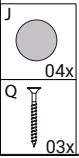
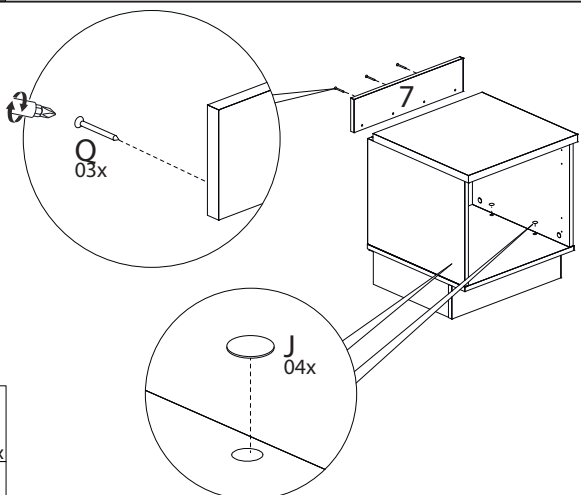
06



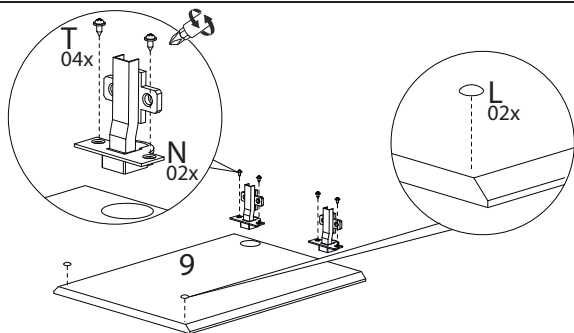
07



08



09



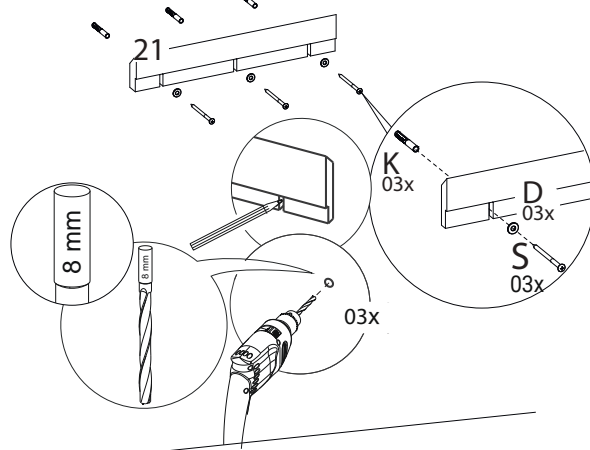
Para montar a porta do lado direito, vá para o passo 11-A.

Para montar la puerta del lado derecho, vaya al paso 11-A.
To install the door on the right side, go to step 11-A.

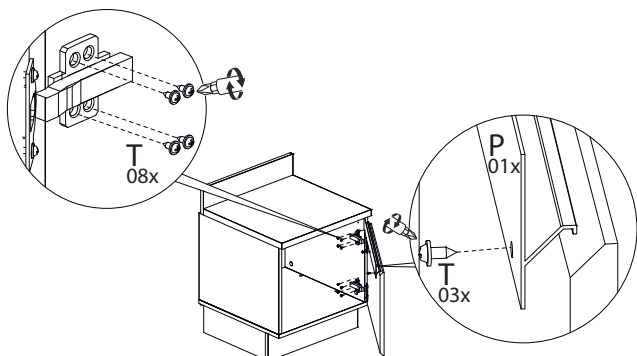
Para montar a porta do lado esquerdo, vá para o passo 11-B.

Para montar la puerta del lado izquierdo, vaya al paso 11-B.
To install the door on the left side, go to step 11-B.

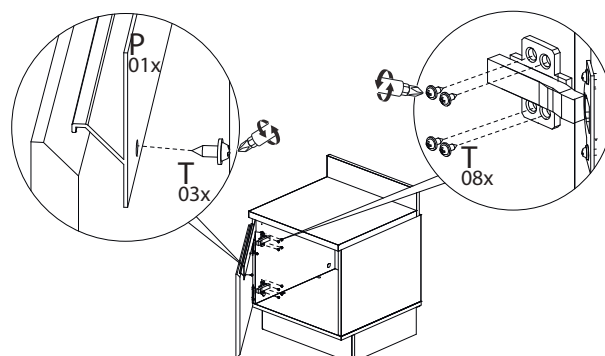
10



11-A

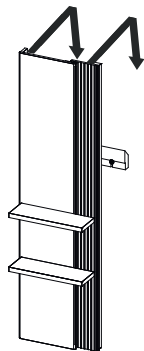


11-B



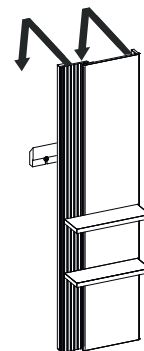
Para montar o módulo do lado esquerdo, vá para o passo 12-A.

Para ensamblar el módulo del lado izquierdo, vaya al paso 12-A.
To assemble the module on the left side, go to step 12-A.

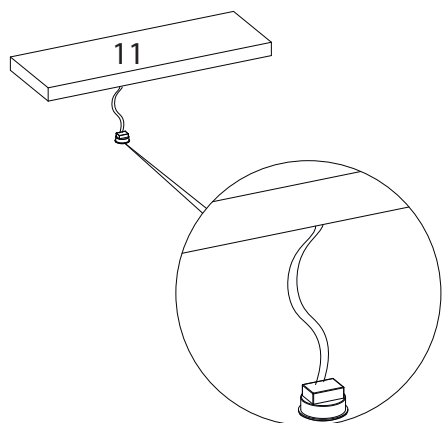


Para montar o módulo do lado esquerdo, vá para o passo 12-B.

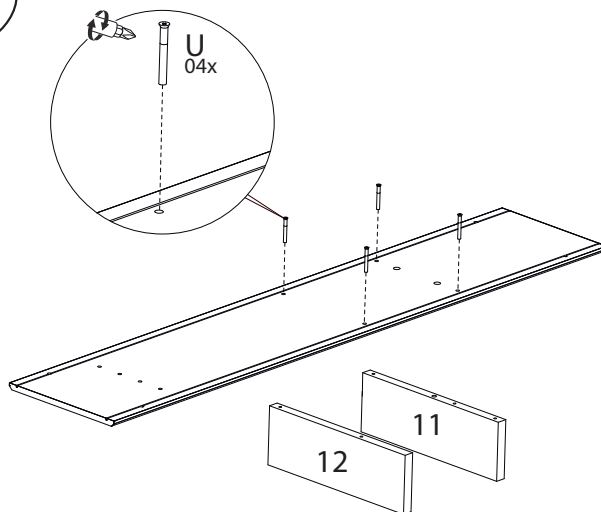
Para ensamblar el módulo del lado izquierdo, vaya al paso 12-B.
To assemble the module on the left side, go to step 12-B.

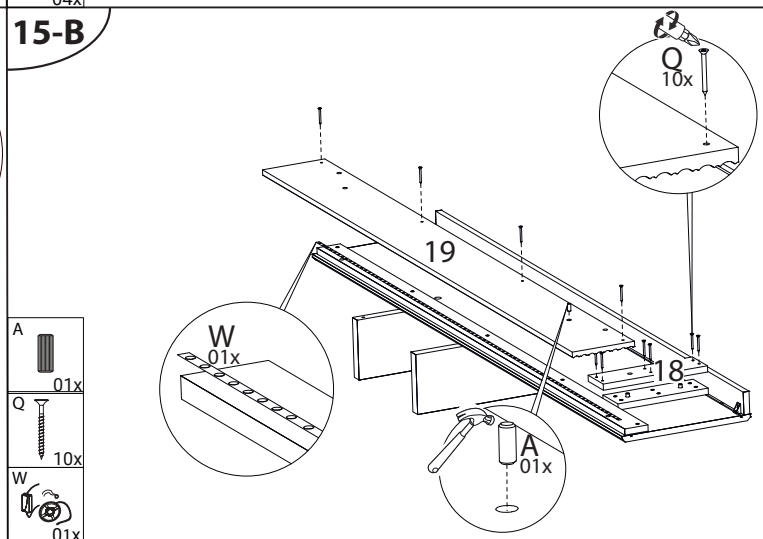
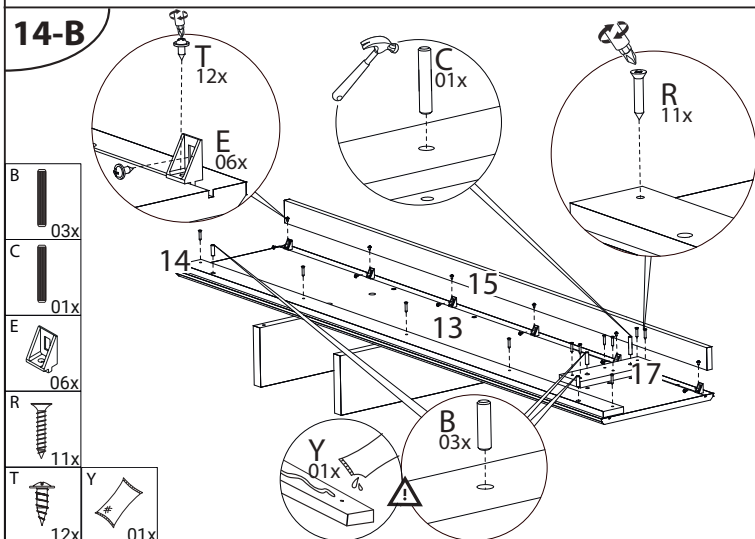
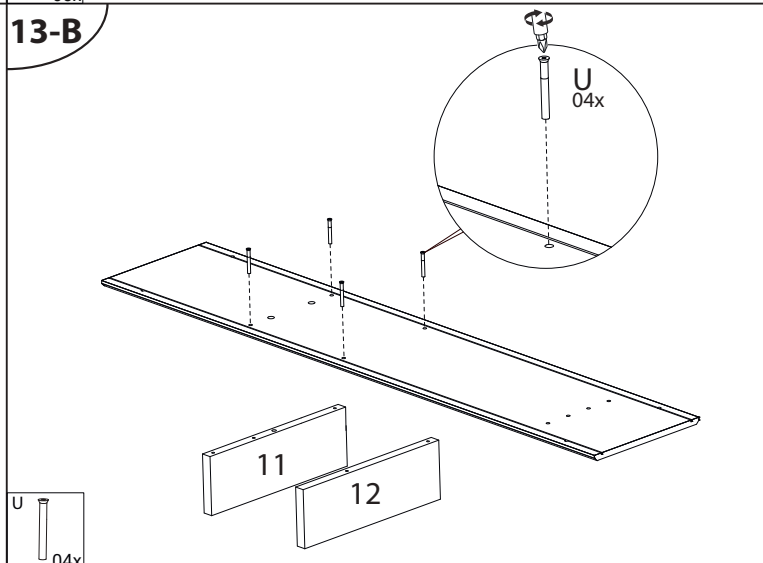
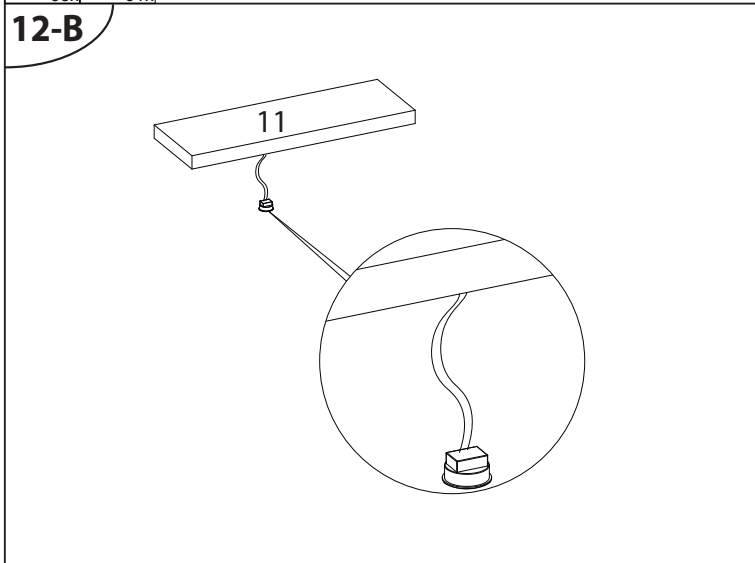
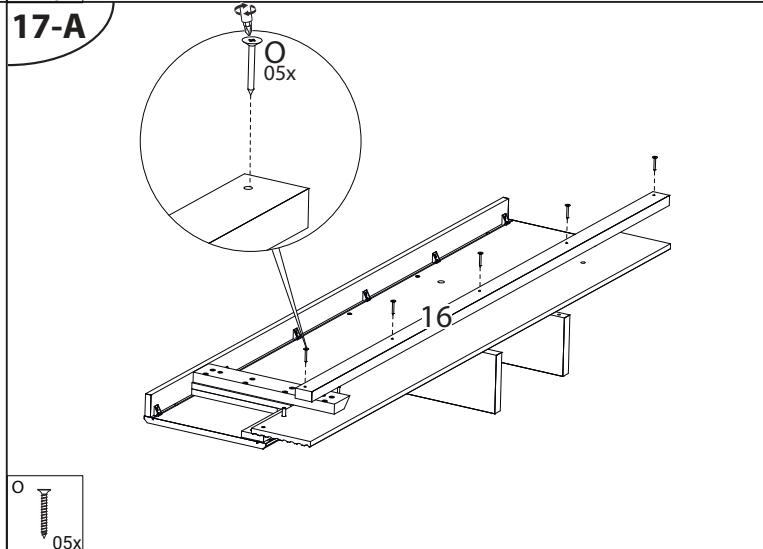
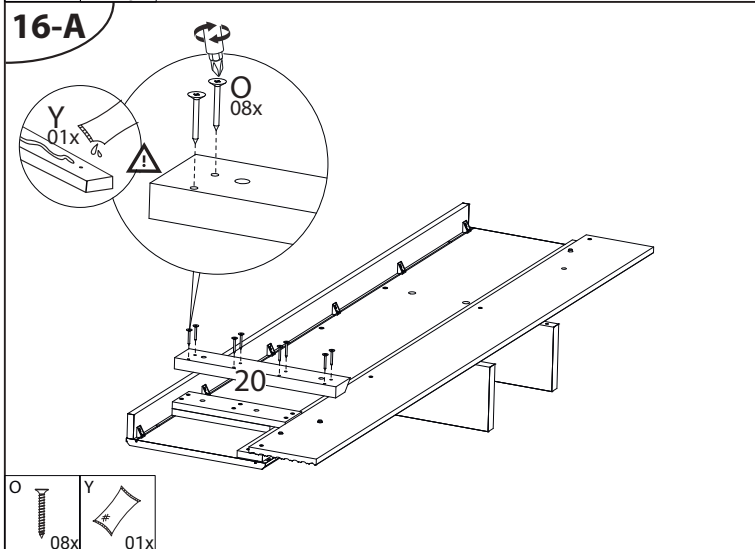
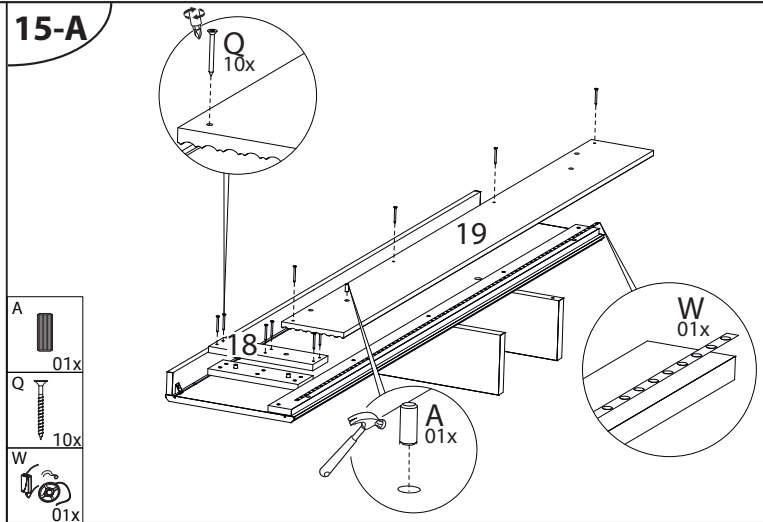
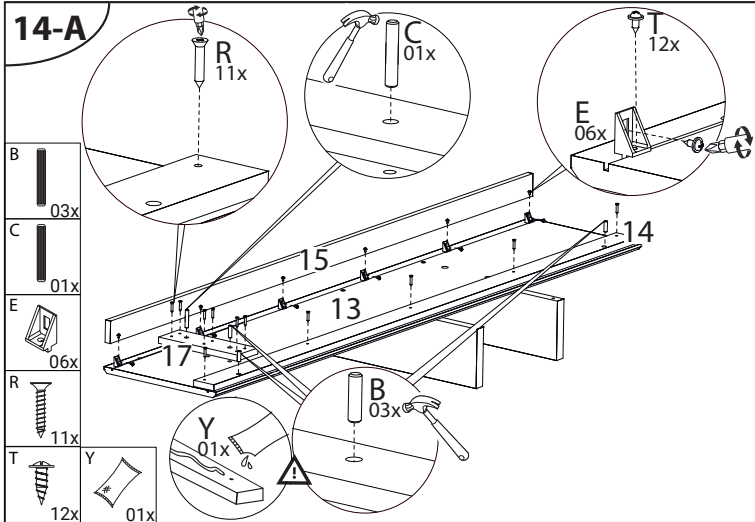


12-A

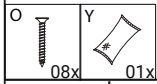
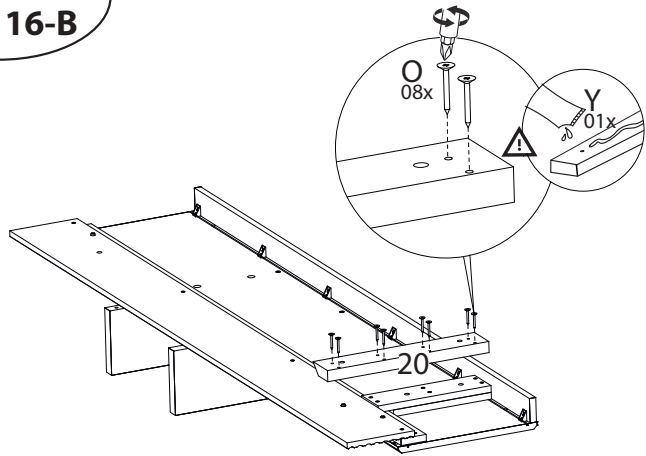


13-A

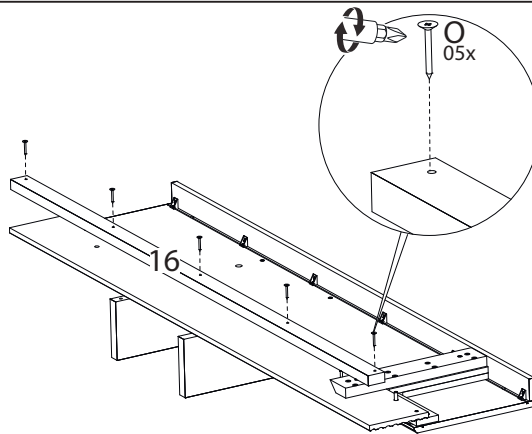




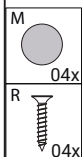
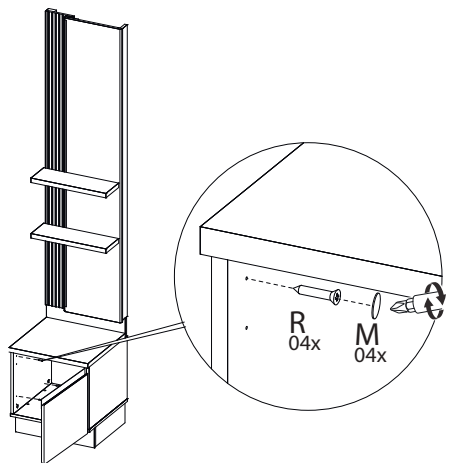
16-B



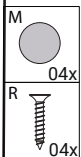
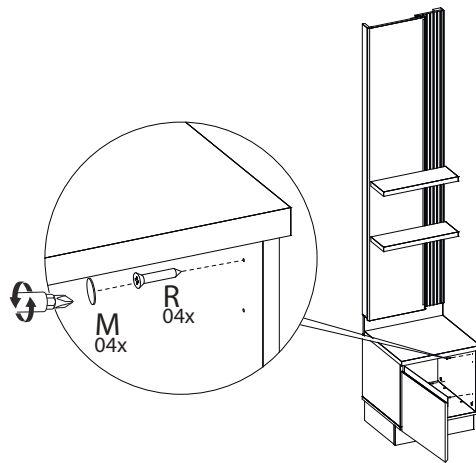
17-B



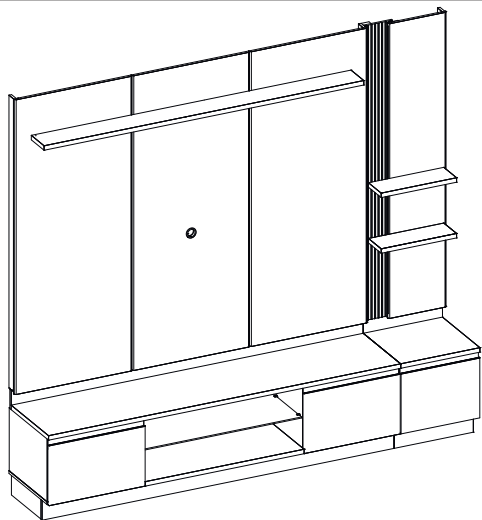
18-A



18-B



19-A



19-B

