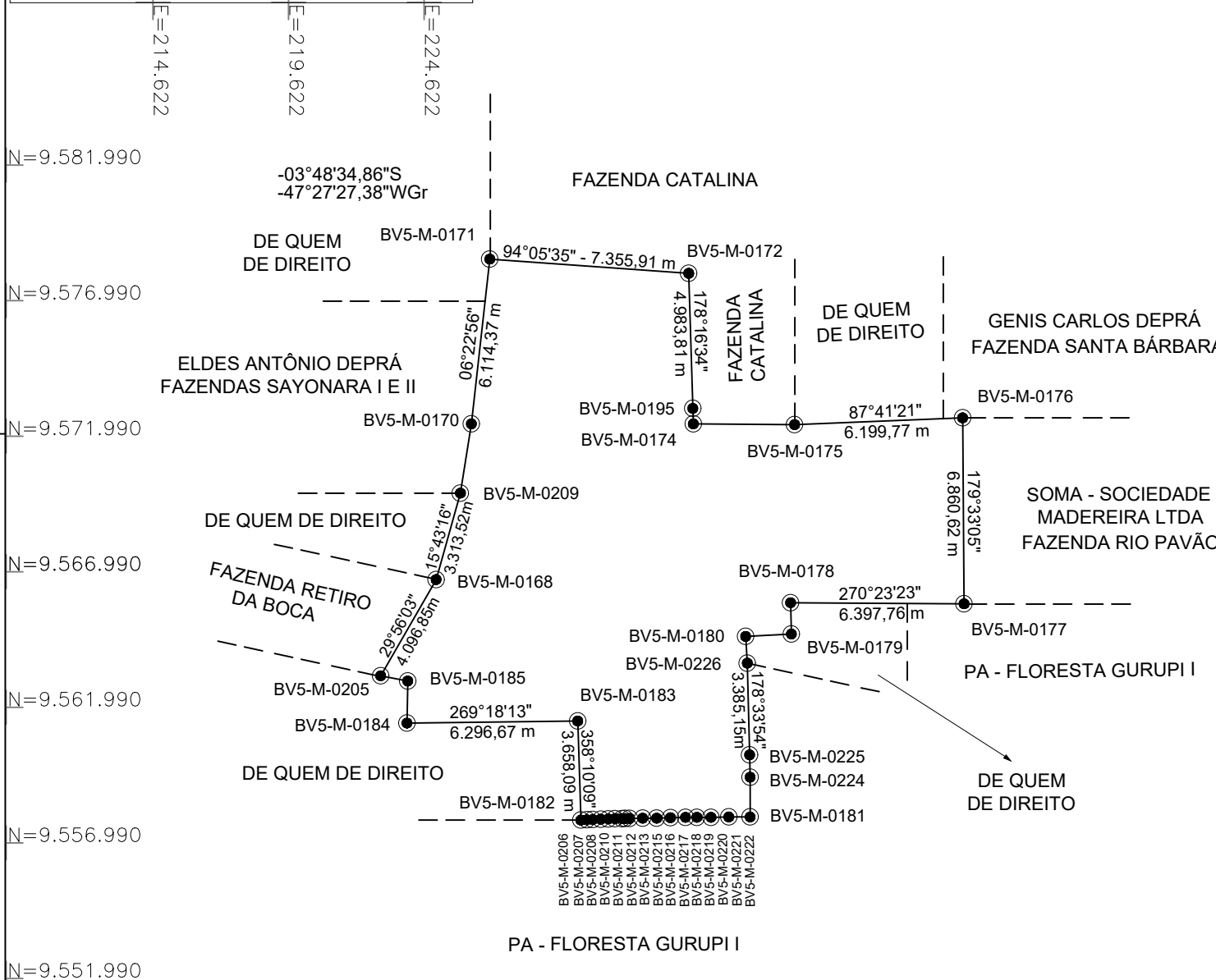


ESCALA: 1:600.000



**AZIMUTES E DISTÂNCIAS**

VÉRTICE	VÉRTICE	AZIMUTE	DISTÂNCIA	BV5-M-0222	BV5-M-0221	268°56'23"	653,68m	BV5-M-0213	BV5-M-0212	268°25'04"	123,05m
BV5-M-0195	BV5-M-0174	178°16'58"	570,91m	BV5-M-0221	BV5-M-0220	270°01'48"	521,63m	BV5-M-0212	BV5-M-0211	268°51'38"	254,27m
BV5-M-0174	BV5-M-0175	90°24'47"	3.738,66m	BV5-M-0220	BV5-M-0219	269°57'40"	419,30m	BV5-M-0211	BV5-M-0210	268°59'59"	244,22m
BV5-M-0178	BV5-M-0179	178°36'35"	1.156,91m	BV5-M-0219	BV5-M-0218	268°23'10"	555,26m	BV5-M-0210	BV5-M-0208	267°32'29"	275,90m
BV5-M-0179	BV5-M-0180	267°00'01"	1.688,93m	BV5-M-0218	BV5-M-0217	268°05'28"	507,13m	BV5-M-0208	BV5-M-0207	267°46'15"	294,84m
BV5-M-0180	BV5-M-0226	176°23'14"	985,58m	BV5-M-0217	BV5-M-0216	269°55'10"	518,61m	BV5-M-0207	BV5-M-0206	267°39'01"	221,40m
BV5-M-0225	BV5-M-0224	178°39'31"	823,80m	BV5-M-0216	BV5-M-0215	269°01'36"	480,91m	BV5-M-0206	BV5-M-0182	266°15'49"	222,78m
BV5-M-0224	BV5-M-0181	180°00'39"	1.468,47m	BV5-M-0215	BV5-M-0213	268°38'21"	163,72m	BV5-M-0184	BV5-M-0185	00°59'39"	1.552,30m
								BV5-M-0181	BV5-M-0222	270°04'23"	789,59m
								BV5-M-0185	BV5-M-0205	280°54'06"	1.013,89m
								BV5-M-0209	BV5-M-0170	08°58'54"	2.583,65m

**COORDENADAS DO IMÓVEL**

VÉRTICE	NORTE (m)	LESTE (m)	LATITUDE (S)	LONGITUDE (WGr)
BV5-M-0171	9.578.518,698	227.045,518	-03°48'34,86"	-47°27'27,38"
BV5-M-0172	9.577.993,676	234.382,672	-03°48'52,61"	-47°23'29,75"
BV5-M-0195	9.573.012,117	234.532,594	-03°51'34,73"	-47°23'25,34"
BV5-M-0174	9.572.441,459	234.549,702	-03°51'53,30"	-47°23'24,84"
BV5-M-0175	9.572.414,515	238.288,266	-03°51'54,51"	-47°21'23,72"
BV5-M-0176	9.572.664,489	244.483,001	-03°51'46,93"	-47°18'03,00"
BV5-M-0177	9.565.804,075	244.536,705	-03°55'30,19"	-47°18'01,87"
BV5-M-0178	9.565.847,597	238.139,086	-03°55'28,19"	-47°21'29,15"
BV5-M-0179	9.654.691,027	238.167,153	-03°56'05,83"	-47°21'28,35"
BV5-M-0180	9.564.602,641	236.480,530	-03°56'08,55"	-47°22'23,00"
BV5-M-0226	9.563.619,012	236.542,637	-03°56'40,57"	-47°22'21,08"
BV5-M-0225	9.560.234,918	236.627,404	-03°58'30,69"	-47°22'18,65"
BV5-M-0224	9.559.411,342	236.646,689	-03°58'57,50"	-47°22'18,10"
BV5-M-0181	9.557.942,868	236.646,412	-03°59'45,28"	-47°22'18,25"
BV5-M-0222	9.557.943,877	235.856,826	-03°59'45,17"	-47°22'43,83"
BV5-M-0221	9.557.931,780	235.203,257	-03°59'45,51"	-47°23'05,01"
BV5-M-0220	9.557.932,054	234.681,622	-03°59'45,45"	-47°23'21,91"
BV5-M-0219	9.557.931,769	234.262,318	-03°59'45,52"	-47°23'35,50"
BV5-M-0218	9.557.916,129	233.707,271	-03°59'45,87"	-47°23'53,49"
BV5-M-0217	9.557.899,236	233.200,417	-03°59'46,38"	-47°24'09,91"
BV5-M-0216	9.557.898,508	232.681,804	-03°59'46,35"	-47°24'26,71"
BV5-M-0215	9.557.890,339	232.200,957	-03°59'46,57"	-47°24'42,29"
BV5-M-0213	9.557.886,451	232.037,277	-03°59'46,68"	-47°24'47,60"
BV5-M-0212	9.557.883,053	231.914,269	-03°59'46,78"	-47°24'51,58"
BV5-M-0211	9.557.877,997	231.660,045	-03°59'46,92"	-47°24'59,82"
BV5-M-0210	9.557.873,734	231.415,853	-03°59'47,03"	-47°25'07,73"
BV5-M-0208	9.557.861,899	231.140,205	-03°59'47,39"	-47°25'16,67"
BV5-M-0207	9.557.850,431	230.845,583	-03°59'47,74"	-47°25'26,21"
BV5-M-0206	9.557.841,354	230.624,361	-03°59'48,01"	-47°25'33,38"
BV5-M-0182	9.557.826,836	230.402,054	-03°59'48,46"	-47°25'40,59"
BV5-M-0183	9.561.483,060	230.285,183	-03°57'49,48"	-47°25'44,03"
BV5-M-0184	9.561.406,529	223.988,970	-03°57'51,36"	-47°29'08,03"
BV5-M-0185	9.562.958,599	224.015,904	-03°57'00,87"	-47°29'07,00"
BV5-M-0205	9.563.150,349	223.020,314	-03°56'54,53"	-47°29'39,24"
BV5-M-0168	9.566.700,677	225.064,668	-03°54'59,21"	-47°28'32,66"
BV5-M-0209	9.569.890,247	225.962,478	-03°53'15,51"	-47°28'03,28"
BV5-M-0170	9.572.442,220	226.365,831	-02°51'52,51"	-47°27'59,97"

**ORIENTAÇÃO**  
 Declinação Magnética 03/08/2005 e Convergência  
 Meridiana do Centro da Folha.  
 Elipsóide : SAD - 69 - Brasil  
 Latitude : - 03°48'34,86069" S  
 Longitude : - 47°27'27,38864" W  
 Fator de Escala k = 1,00052235

NG NQ  
 NM Ad

c = Convergência Meridiana -20°17'13"  
 d = Declinação Magnética -00°02'04"  
 ad = Variação Anual da Declinação Magnética 00°06'16,97"

**QUADRO DE ÁREAS:**

**CONVENÇÕES TOPOGRÁFICAS :**

- Limite Municipal
- Limite do Imóvel
- Estradas e Rodovias
- Rios e Igarapés

Título: <b>PLANTA DO IMÓVEL GEORREFERENCIADO</b>		Folha: <b>ÚNICA</b>
IMÓVEL : FAZENDAS REUNIDAS LIGAÇÃO. PROPRIETÁRIA: EBD - EMPRESA BRASILEIRA DE DISTRIBUIÇÃO LTDA.		
ÁREA: <b>25.016,0286 ha</b>	MUNICÍPIO : <b>ULIANÓPOLIS</b>	MATRÍCULA : <b>81.397, FI: 397, Lv: 2-B 597</b>
PERÍMETRO : <b>80.492,06 m</b>	COMARCA : <b>ULIANÓPOLIS</b>	COD. DO IMÓVEL : <b>051.055.260.223-2</b>
DATA : <b>SETEMBRO/ 2006</b>	ESTADO : <b>PARÁ</b>	ESCALA : <b>1/ 200.000</b> ART N°: <b>4933D BA/42</b>
APROVAÇÕES :		PROPRIETÁRIO :  EBD - EMPRESA BRASILEIRA DE DISTRIBUIÇÃO LTDA. RESP. TÉCNICO :  JURANDY JOSÉ DE SOUZA ENG. AGRIMENSOR CREA Nº4933D BA CREDENCIAL INCRA CÓDIGO BV5