

廢棄物小精靈

聰明回收，智慧分類。

不確定某些東西要如何處理？您可以到 somerillema.gov/wizard

詢問廢棄物小精靈任何物品的處理方式。輸入物品名稱，我們會告訴您如何回收或拋棄該物品



鋁箔

搜尋

衣物及配件：薩默維爾市提供免費的路邊衣物與紡織品回收服務，並於公共工務部的場地內設有投放回收箱。掃描二維碼或瀏覽 somerillema.gov/textilerecycling，即可查看可回收的物品清單(包括書籍、餐具、玩具等家庭用品)，以及預約路邊回收服務。



庭園廢物：在庭園廢物收集週，請在平常的垃圾收集日將廢物放置在路邊(請參閱廢物收集行事曆)，或於平日將廢物送至公共工務部的場地(需提供居住證明)。請僅使用紙袋(禁止使用塑膠袋)或貼有「僅限庭園廢物」(Yard Waste Only)標籤的桶子(可向311市政服務熱線申請標籤)裝起庭園廢物。請將樹枝綁成不超過3英尺x3英尺的束狀。

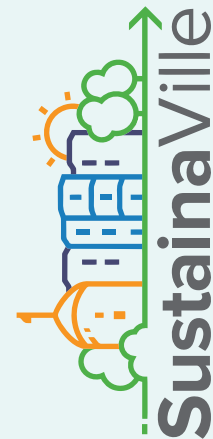
廚餘：部分符合資格的社區家庭可以參加薩默維爾路邊廚餘收集試點計劃。如欲了解詳情及報名，請瀏覽 somerillema.gov/foodwaste

家庭危險廢物 (HOUSEHOLD HAZARDOUS WASTE)：市政府將會在4月至11月的第二個星期六上午9時至中午12時舉辦家庭危險廢棄物收集活動，並額外舉辦兩場星期四晚間活動，時間分別為4月23日與11月5日，下午4時30分至晚上7時30分(請參閱活動行事曆)。如欲了解更多資訊，請瀏覽 somerillema.gov/trash-and-recycling。

公共工務部 (DEPARTMENT OF PUBLIC WORKS)：位於1 Franey Road。場地開放時間：星期一至五，早上8時30分至中午12時，下午1時至3時30分 公共工務部辦公室開放時間：星期一至五，早上8時至下午4時。

有疑問？您可以透過撥打3-1-1或617-666-3311，瀏覽 somerillema.gov/311，發送電郵至 311requests@somerillema.gov，瀏覽 [fb.com/311Somerville](https://www.facebook.com/311Somerville)，在X上關注 @311Somerville，或在311應用程式上聯絡311市政服務。

薩默維爾市
2026年廢物與回收指引與
市長傑克·衛爾森



薩默維爾市已更新市內的氣候行動計劃「氣候展望」計劃。



了解更多有關此更新，以及如何參與計劃。

歡迎註冊接收

(SustainaVille) 電子報。

2026 垃圾、資源回收及庭院廢物收集行事曆

請瀏覽 somerillema.gov/wizard 註冊我們的廢棄物小精靈提醒，了解收集垃圾，行程延後通知，以及庭院垃圾和家居有害廢棄物收集日。

April						
Su	Mo	Tu	We	Th	Fr	Sa
		1	2	3	4	
5	6	7	8	9	10	11
12	13	14	15	16	17	18
19	20	21	22	23	24	25
26	27	28	29	30		

May						
Su	Mo	Tu	We	Th	Fr	Sa
					1	2
3	4	5	6	7	8	9
10	11	12	13	14	15	16
17	18	19	20	21	22	23
24	25	26	27	28	29	30
31						

June						
Su	Mo	Tu	We	Th	Fr	Sa
	1	2	3	4	5	6
7	8	9	10	11	12	13
14	15	16	17	18	19	20
21	22	23	24	25	26	27
28	29	30				

July						
Su	Mo	Tu	We	Th	Fr	Sa
		1	2	3	4	
5	6	7	8	9	10	11
12	13	14	15	16	17	18
19	20	21	22	23	24	25
26	27	28	29	30		

August						
Su	Mo	Tu	We	Th	Fr	Sa
						1
2	3	4	5	6	7	8
9	10	11	12	13	14	15
16	17	18	19	20	21	22
23	24	25	26	27	28	29
30	31					

September						
Su	Mo	Tu	We	Th	Fr	Sa
		1	2	3	4	5
6	7	8	9	10	11	12
13	14	15	16	17	18	19
20	21	22	23	24	25	26
27	28	29	30			

October						
Su	Mo	Tu	We	Th	Fr	Sa
			1	2	3	
4	5	6	7	8	9	10
11	12	13	14	15	16	17
18	19	20	21	22	23	24
25	26	27	28	29	30	31

November						
Su	Mo	Tu	We	Th	Fr	Sa
1	2	3	4	5	6	7
8	9	10	11	12	13	14
15	16	17	18	19	20	21
22	23	24	25	26	27	28
29	30					

December						
Su	Mo	Tu	We	Th	Fr	Sa
		1	2	3	4	5
6	7	8	9	10	11	12
13	14	15	16	17	18	19
20	21	22	23	24	25	26
27	28	29	30	31		

- 黃色表示路邊庭院垃圾收集週
- 紅色表示公共假日 — 垃圾將推遲在本週垃圾收集日的下一天收集。
- 橙色表示公共工務部 (DPW) 的家居有害廢棄物收集日。

淨零行動先鋒 薩默維爾的能源專家可協助您開展居家節能計劃！無論您是租客、房東或房主，都能學到節省水電開支、減少碳排放的方法。掃描此處開始您的零碳旅程，或瀏覽：

somerillema.gov/R2NZ



回收

將所有回收物品放入藍色的薩默維爾市零分類回收桶
紙製品, 金屬, 塑膠製品和玻璃

紙和紙板



混合紙張, 報紙, 雜誌, 盒子及箱子
倒空並壓平

金屬



食物和飲料罐
清空並沖洗

塑膠



瓶子, 罐子, 壺和缸
清空並移除蓋子

玻璃



瓶子和罐子
倒空並蓋上蓋子

禁止放入小於 2 英吋的物品, 例如鬆動的瓶蓋

請瀏覽 somervillema.gov/wizard.

禁止放入回收桶的物品。
請放入垃圾桶。



不得放入危險物品
(不得放入丙烷罐, 電池, 銳器或化學品)



不接受衣物
(請改為捐贈)



不得放入食物或液體
(放入垃圾桶或堆肥箱)



不得放入電線或會纏繞的物品
(在公共工務部放下物品)



不得放入塑膠袋
(不要將可回收物裝袋)



掃描此處了解更多可回收物和替代回收計劃的資訊。

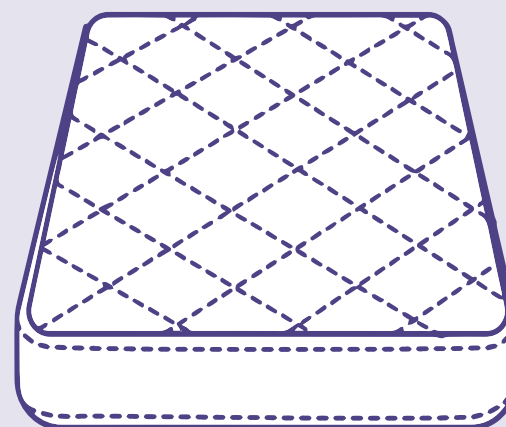
特殊物品處置指南

- 大型家電 (「白色家電」):** 洗衣機、乾衣機、冷氣機、熱水器、冰箱/冷凍櫃 (須拆下門)、除濕機、爐具等, 需要貼上 \$25 的白色家電標籤。標籤可於線上購買、請於正常上班時間前往公共工務部 (接受支票、信用卡、金融卡或匯票, 不收現金) 或市政廳 (接受現金) 取得。
- 電視和電腦螢幕:** 請撥打 311 安排免費路邊收取, 或當成電子廢物丟棄。
- 家具/ 大型物件:** 此免費的處置服務每週上限為兩件。請與垃圾一起放在路邊。
- 電子廢棄物:** 如需回收, 請於平日正常開放時間將電子廢棄物 (例如電腦設備、DVD、電子線材及節日燈串) 送至公共工程部的場地。請攜帶居住證明。含鋰電池或使用鋰電池的設備不可放入一般垃圾或回收桶。
- 節日樹木處理:** 請於 1 月 1 日至 2 月 15 日期間, 將無裝飾的天然節日樹木與一般垃圾一起放置, 無需裝袋。

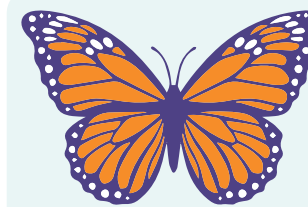
床墊回收

在麻薩諸塞州, 所有尺寸的床墊和床架 (包括嬰兒床墊) 均禁止作為垃圾丟棄。

- 居民需要購買一張 \$55 的床墊標籤, 標籤可於線上購買, 或於於正常上班時間前往公共工務部 (接受支票、信用卡、金融卡或匯票, 不收現金) 或市政廳 (接受現金) 購買。
- 購買標籤後, 請提前聯絡 311 市政服務熱線 (617-666-3311) 預約床墊或床箱收運。
- 已貼標籤並完成預約的床墊 / 床箱, 將在您常規垃圾收集日的隔天於路邊收取; 若您的垃圾與回收收集日為星期五, 則會於同一天收取。
- 床墊 / 床箱必須在收集日當天上午 7 時前放置在路邊。居民最早可以在前一天下午 4 時後將床墊 / 床箱放置於路邊。日式床墊應與一般垃圾放置在一起。
- 此服務僅提供給由市政府管理垃圾收集的家庭。如欲了解更多資訊, 請瀏覽 somervillema.gov/mattressrecycling



協助去除勒狗藤



協助移除勒狗藤 (Black Swallow-wort) 這種入侵植物對帝王蝶 (Monarch butterflies) 及其他本地傳粉者構成威脅。如需了解如何辨識並移除這種植物, 請掃描 QR 碼或瀏覽 somervillema.gov/invasive。如要了解更多薩默維爾保護傳粉者的資訊, 請瀏覽 voice.somervillema.gov/somerville-pollinator-action-plan。



社區選擇電力計劃

薩默維爾社區電力選擇計劃

(Somerville Community Choice Electricity) 提供固定的電力供應費率, 通常比 Eversource 提供的費率更低。您也可以選擇註冊 100% 可再生能源, 讓您的電費帳單更環保! 如需註冊、更換產品或了解更多信息, 請瀏覽 cce.somervillema.gov。提供無障礙服務。



無障礙服務



身障人士可以申請無障礙協助, 以便參與薩默維爾市的節目、活動和會議。請於活動舉辦前致電 617-625-6600 分機號 2059 或發送電郵至 ADA@somervillema.gov 聯繫 ADA 協調員。

翻譯

本指南的翻譯版本可在 somervillema.gov/trash-and-recycling 上找到。市民亦可在市政廳、市政廳附屬建築和公共工務部辦公大樓拿取印刷版。

