

Guía de Residuos

RECICLE CON PRUDENCIA.
CLASIFIQUE CON INTELIGENCIA.

¿No está seguro de cómo desechar algo? Consulte sobre cualquier artículo en nuestra Guía de residuos en somervillema.gov/wizard



Escriba el nombre de un artículo y le diremos cómo reciclarlo o desecharlo.

papel de aluminio

BUSCAR



ROPA Y ACCESORIOS: La alcaldía de Somerville ofrece recolectar gratuitamente textiles en las aceras y en un contenedor ubicado en el patio de DPW. Escanee el



código QR o visite: somervillema.gov/textilerecycling para ver una lista de los artículos que se aceptan (incluidos artículos para el hogar como libros, vajilla y juguetes) o para programar la recolección de los artículos en la acera.



RESIDUOS DE JARDÍN: Deposite los residuos en la acera el día habitual de recolección de basura durante las semanas de recolección de residuos de jardín (consulte el calendario) o déjelos en el DPW de lunes a viernes durante todo el año (presentando un comprobante de domicilio). Utilice solo bolsas de papel (no de plástico) o en contenedores etiquetados con la etiqueta "Yard Waste Only" (comuníquese al 311 para obtener las etiquetas). amarre las ramas en manojos de no más de 90 x 90 cm



RESIDUOS DE ALIMENTOS: Algunos hogares en vecindarios específicos pueden participar en el programa piloto de recolección de residuos de alimentos en su acera en Somerville. Visite

somervillema.gov/foodwaste para obtener más información e inscribirse.



RESIDUOS DOMÉSTICOS PELIGROSOS (HHW): La alcaldía realizará actividades de recolección de HHW, el segundo sábado de cada mes, entre abril y noviembre de 9am a 12pm., y adicionalmente el jueves 23 de abril y 5 de noviembre, de 4:30pm a 7:30pm. (Revise el calendario). Para más información visite somervillema.gov/trash-and-recycling



DEPARTAMENTO DE OBRAS PÚBLICAS (DPW): Ubicado en 1 Franey Road. Horario de patio: 8:30 am a 12 pm y 1 pm a 3:30 pm, de lunes a viernes. Horario de oficina del DPW: 8 am a 4 pm, de lunes a viernes.



¿PREGUNTAS? Comuníquese con el 311 al 3-1-1 o al 617-666-3311, somervillema.gov/311, 311requests@somervillema.gov, [fb.com/311Somerville](https://www.facebook.com/311Somerville), @311Somerville en la X, @311Somerville.bsky.social o a través de la aplicación 311.

Ciudad de Somerville
Guía de basura y reciclaje 2026
Alcalde Jake Wilson



Somerville ha actualizado
Climate Forward, el plan de
acción climática de la ciudad.



Obtenga más información sobre
la actualización y cómo
participar.

Regístrese para
recibir el boletín informativo
SustainaVille.



CALENDARIO DE RECOLECCION DE BASURA, RECICLAJE Y RESIDUOS DE JARDÍN 2026

Regístrese en **Waste Wizard** para recibir nuestras alertas sobre recolecciones, retrasos y días de residuos peligrosos y de jardín en somervillema.gov/wizard.

April							May							June						
Su	Mo	Tu	We	Th	Fr	Sa	Su	Mo	Tu	We	Th	Fr	Sa	Su	Mo	Tu	We	Th	Fr	Sa
			1	2	3	4						1	2	1	2	3	4	5	6	
5	6	7	8	9	10	11	3	4	5	6	7	8	9	7	8	9	10	11	12	13
12	13	14	15	16	17	18	10	11	12	13	14	15	16	14	15	16	17	18	19	20
19	20	21	22	23	24	25	17	18	19	20	21	22	23	21	22	23	24	25	26	27
26	27	28	29	30			24	25	26	27	28	29	30	28	29	30				
July							August							September						
Su	Mo	Tu	We	Th	Fr	Sa	Su	Mo	Tu	We	Th	Fr	Sa	Su	Mo	Tu	We	Th	Fr	Sa
			1	2	3	4						1			1	2	3	4	5	
5	6	7	8	9	10	11	2	3	4	5	6	7	8	6	7	8	9	10	11	12
12	13	14	15	16	17	18	9	10	11	12	13	14	15	13	14	15	16	17	18	19
19	20	21	22	23	24	25	16	17	18	19	20	21	22	20	21	22	23	24	25	26
26	27	28	29	30			23	24	25	26	27	28	29	27	28	29	30			
							30	31												
October							November							December						
Su	Mo	Tu	We	Th	Fr	Sa	Su	Mo	Tu	We	Th	Fr	Sa	Su	Mo	Tu	We	Th	Fr	Sa
				1	2	3	1	2	3	4	5	6	7			1	2	3	4	5
4	5	6	7	8	9	10	8	9	10	11	12	13	14	6	7	8	9	10	11	12
11	12	13	14	15	16	17	15	16	17	18	19	20	21	13	14	15	16	17	18	19
18	19	20	21	22	23	24	22	23	24	25	26	27	28	20	21	22	23	24	25	26
25	26	27	28	29	30	31	29	30						27	28	29	30	31		

- El color amarillo indica la semana de recolección de desechos de jardín en la acera
- El color rojo indica los días festivos: la basura se retrasará un día durante el resto de la semana.
- El color naranja indica los días de recolección de residuos domésticos peligrosos en el Departamento de Obras Públicas (DPW).

HÉROE DEL CERO NETO ¡Aquí está el consejero de energía de Somerville para ayudar con los proyectos energéticos en el hogar! Arrendadores, caseros, y dueños de casas pueden enterarse cómo ahorrar dinero en las cuentas de servicios públicos y emisiones de gases con efecto invernadero. Escanee aquí para comenzar su viaje hacia cero emisiones o visite:

somervillema.gov/R2NZ



RECICLAJE

Coloque todo su material reciclable en el contenedor azul Zero-Sort de Somerville: **PAPEL, METAL, PLÁSTICO Y VIDRIO**

Papel y cartón



Papel mixto, papel periódico, revistas, cajas
vaciar y aplastar

Metal



Latas de comida y bebida
vaciar y enjuagar

Plástico



Botellas, frascos, jarras y tarrinas
vaciar y reemplazar la tapa

Vidrio



Botellas y frascos vaciar y enjuagar

NO recicle artículos de menos de 2 pulgadas (5 cm), como tapas de botellas sueltas.

VISITE somervillema.gov/wizard.

NO ESTÁ PERMITIDO COLOCAR EN EL CONTENEDOR DE RECICLAJE. Los siguientes artículos colóquelos en la basura.



No se permiten tanques de propano, pilas, objetos punzantes o productos químicos.



No deseché la ropa (dónela mejor)



No se Permiten Alimentos ni Líquidos (Desecharlos en la basura o en abono)



No Cables, Mangueras, Cables Eléctricos (Llévelos a DPW)



No Bolsas Plásticas (Las bolsas de plástico no son reciclables)



Escanee aquí para obtener más información sobre artículos reciclables adicionales y programas de reciclaje alternativos.

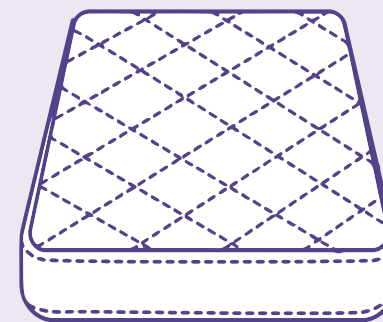
DIRECTRICES PARA LA ELIMINACIÓN DE ARTÍCULOS ESPECIALES

- **Electrodomésticos grandes (“línea blanca”):** lavadoras y secadoras, aires acondicionados, calentadores de agua, refrigeradores/ congeladores (con puertas separadas), deshumidificadores, estufas, etc. requieren una calcomanía de electrodomésticos de \$25.00 disponible en línea, en DPW (cheque, crédito, débito o giro postal aceptado – NO EFECTIVO) y en el edificio municipal (se acepta efectivo) durante el horario comercial normal.
- **Televisores y monitores de computadoras:** Llame al 311 para programar una recolección gratuita en la acera o llévelos usted mismo como residuos electrónicos.
- **Muebles / artículos voluminosos:** Este servicio es gratuito y está limitado a dos artículos por semana. Colóquelo junto a la acera con la basura.
- **Desechos electrónicos:** Para reciclar, o desechar basura electrónica (como computadores, lectores de DVD, y cables electrónicos) en el departamento de obras públicas (DPW, en inglés) los días laborables durante el horario habitual de patio. Debe traer un comprobante de residencia en Somerville. Las baterías de litio y los dispositivos que contienen estas baterías NO deben tirarse a la basura ni a los contenedores de reciclaje.
- **Árboles navideños:** Coloque los árboles navideños sin decoración junto con su basura del 1° de enero al 15 de febrero. Sin bolsa.

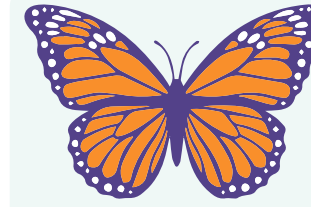
RECICLAJE COLCHONES

En Massachusetts está prohibido tirar a la basura colchones y somieres de todos los tamaños (incluidos los colchones de cuna).

- Los residentes deben comprar una calcomanía de \$55, disponible en línea, en el DPW (se aceptan cheques, tarjetas de crédito, débito o giros postales; NO SE ACEPTA EFECTIVO) y en el edificio municipal (se acepta efectivo) durante el horario comercial normal.
- Los residentes deben comprar una calcomanía de \$55, disponible en línea, en el DPW (se aceptan cheques, tarjetas de crédito, débito o giros postales; NO SE ACEPTA EFECTIVO) y en el edificio municipal (se acepta efectivo) durante el horario comercial normal.
- Los colchones o somieres con calcomanía y programados se recogerán en la acera un día después del día de recolección de basura habitual, y el mismo día para los residentes con recolección de basura/reciclaje los viernes.
- Los colchones y somieres deben depositarse en la acera antes de las 7am. del día de recolección. Pueden depositarse en la acera incluso después de las 4pm de la noche anterior. Los futones deben desecharse junto con la basura normal.
- Este servicio solo está disponible para hogares con servicio de recolección de basura municipal. Visite somervillema.gov/mattressrecycling para obtener más información.



AYUDE A ELIMINAR LA GOLONDRINA NEGRA



Esta planta invasora representa una amenaza para las mariposas monarca y otros polinizadores nativos. Para saber cómo identificarla y eliminarla, escanea el código QR o visite somervillema.gov/invasiva Para obtener más información sobre la protección de los polinizadores en Somerville, visite voice.somervillema.gov/somerville-pollinator-action-plan

LA ELECTRICIDAD DE ELECCIÓN COMUNITARIA

El programa de **Opción de electricidad comunitaria** (CCE, en inglés) ofrece tarifas fijas de suministro eléctrico, a menudo más bajas que las de Eversource.

¡Usted también puede suscribirse a energía 100% renovable y ser más ecológico en su factura de electricidad!

Visite cce.somervillema.gov para inscribirse, para cambiar hacia otro producto, y conocer más. Servicios de accesibilidad.



SERVICIOS DE ACCESIBILIDAD



Las personas con discapacidad que necesitan adaptaciones de la ADA para acceder a los programas y servicios de la Ciudad deben contactar con Adrienne Pomeroy con antelación al 617-625-6600 ext. 2059 o apomeroy@somervillema.gov o al 311 (617-666-3311).

TRADUCIDAS

Las versiones traducidas de esta guía se pueden encontrar en somervillema.gov/trash-and-recycling. También habrá copias impresas disponibles en el Ayuntamiento, el Anexo del Ayuntamiento y el edificio de oficinas del DPW.

