

废弃物小精灵

聪明回收，智慧分类。

不确定某些东西要如何处理？您可以到 somerillema.gov/wizard 询问废弃物小精灵任何物品的处理方式。输入物品的名称，我们会告诉您如何回收或抛弃该物品。



铝箔

搜寻

衣物及配件：萨默维尔市提供免费的路边衣物与纺织品回收服务，并于公共工务部的场地内设有投放回收箱。



扫描二维码或访问 somerillema.gov/textilerecycling，即可查看可回收的物品清单（包括书籍、餐具、玩具等家庭用品），以及预约路边回收服务。

庭园废物：在庭园废物收集周，请在平常的垃圾收集日将废物放置在路边（请参阅废物收集行事历），或于平日将废物送至公共工务部的场地（需提供居住证明）。请仅使用纸袋（禁止使用塑料袋）或贴有“仅限庭园废物”（Yard Waste Only）标签的桶子（可向311市政服务热线申请标签）装起庭园废物。请将树枝绑成不超过3英尺x3英尺的束状。

厨余：部分符合资格的社区家庭可以参加萨默维尔路边厨余收集试点计划。如欲了解详情及报名，请访问 somerillema.gov/foodwaste

家庭危险废物 (HOUSEHOLD HAZARDOUS WASTE)：市政府将会在4月至11月的第二个星期六上午9时至中午12时举办家庭危险废物收集活动，并额外举办两场星期四晚间活动，时间分别为4月23日与11月5日，下午4时30分至晚上7时30分（请参阅活动行事历）。如欲了解更多信息，请访问 somerillema.gov/trash-and-recycling。

公共工务部 (DEPARTMENT OF PUBLIC WORKS)：位于1 Franey Road。场地开放时间：星期一至五，早上8时30分至中午12时，下午1时至3时30分 公共工务部办公室开放时间：星期一至五，早上8时至下午4时

有疑问？您可以透过拨打3-1-1或617-666-3311，访问 somerillema.gov/311，发送电邮至 311requests@somerillema.gov、访问 [fb.com/311Somerville](https://www.facebook.com/311Somerville)，在X上关注 @311Somerville，或在311应用程序上联络311市政服务。

萨默维尔市
2026年废物与回收指引与
市长杰克·瓦尔森



萨默维尔市已更新市内的气候行动计划「气候展望」计划。



了解更多有关此更新，以及如何参与计划。

欢迎注册接收

(SustainaVille) 电子报。

2026 垃圾、资源回收及庭院废物收集行事历

请访问 somerillema.gov/wizard 注册我们的废弃物小精灵提醒，了解收集垃圾、行程延后通知，以及庭院垃圾和家居有害废弃物收集日。

April							May							June							
Su	Mo	Tu	We	Th	Fr	Sa	Su	Mo	Tu	We	Th	Fr	Sa	Su	Mo	Tu	We	Th	Fr	Sa	
			1	2	3	4						1	2			1	2	3	4	5	6
5	6	7	8	9	10	11	3	4	5	6	7	8	9	7	8	9	10	11	12	13	
12	13	14	15	16	17	18	10	11	12	13	14	15	16	14	15	16	17	18	19	20	
19	20	21	22	23	24	25	17	18	19	20	21	22	23	21	22	23	24	25	26	27	
26	27	28	29	30			24	25	26	27	28	29	30	28	29	30					
July							August							September							
Su	Mo	Tu	We	Th	Fr	Sa	Su	Mo	Tu	We	Th	Fr	Sa	Su	Mo	Tu	We	Th	Fr	Sa	
			1	2	3	4						1			1	2	3	4	5		
5	6	7	8	9	10	11	2	3	4	5	6	7	8	6	7	8	9	10	11	12	
12	13	14	15	16	17	18	9	10	11	12	13	14	15	13	14	15	16	17	18	19	
19	20	21	22	23	24	25	16	17	18	19	20	21	22	20	21	22	23	24	25	26	
26	27	28	29	30			23	24	25	26	27	28	29	27	28	29	30				
							30	31													
October							November							December							
Su	Mo	Tu	We	Th	Fr	Sa	Su	Mo	Tu	We	Th	Fr	Sa	Su	Mo	Tu	We	Th	Fr	Sa	
				1	2	3	1	2	3	4	5	6	7			1	2	3	4	5	
4	5	6	7	8	9	10	8	9	10	11	12	13	14	6	7	8	9	10	11	12	
11	12	13	14	15	16	17	15	16	17	18	19	20	21	13	14	15	16	17	18	19	
18	19	20	21	22	23	24	22	23	24	25	26	27	28	20	21	22	23	24	25	26	
25	26	27	28	29	30	31	29	30						27	28	29	30	31			

- 黄色表示路边庭院垃圾收集周
- 红色表示公共假日 — 垃圾将推迟在本周垃圾收集日的下一天收集。
- 橙色表示公共工务部 (DPW) 的家居有害废弃物收集日。

淨零行動先鋒 萨默维尔的能源专家可协助您开展居家节能计划！无论您是租客、房东或房主，都能学到节省水电开支、减少碳排放的方法。扫描此处开始您的零碳旅程，或访问：

somerillema.gov/R2NZ



回收

将所有回收物品放入蓝色的萨默维尔市零分类回收桶
纸制品、金属、塑料制品和玻璃

纸张和纸板



混合的纸张, 报纸, 杂志, 和盒子
倒空並整平

金属



食物和饮料罐
倒空並冲洗

塑料



瓶, 罐, 缸和桶 倒空並盖上盖子

玻璃



瓶子和罐子 倒空並盖上盖子

禁止放入小于 2 英吋的物品, 例如松动的瓶盖

请访问 somervillema.gov/wizard.

禁止放入回收桶的物品。
请放入垃圾桶。



不得放入危险物品
(不得放入丙烷罐, 电池, 锐器 或化学品)



不接受衣物
(请改为捐赠)



不得放入食物或液体
(放入垃圾桶或堆肥箱)



不得放入电线或
会缠绕的物品
(在公共工务局
放下物品)



不得放入塑料袋
(不要将可回收
物装袋)



扫描此处了解更
多可回收物和替
代回收计划的信
息。

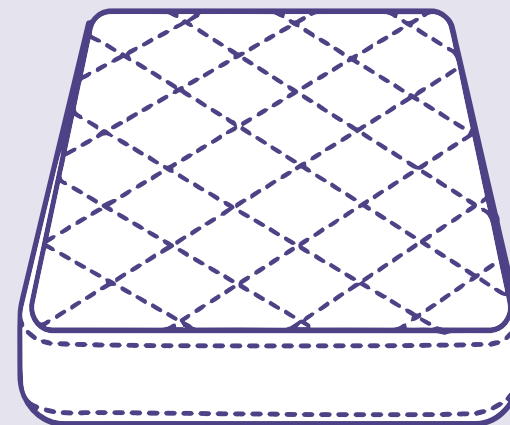
特殊物品处置指南

- 大型家电 (“白色家电”):** 洗衣机、干衣机、冷气机、热水器、冰箱/冷冻柜 (须拆下门)、除湿机、炉具等, 需要贴上 \$25 的白色家电标签。标签可于在线购买、请于正常上班时间前往公共工务部 (接受支票、信用卡、金融卡或汇票, 不收现金) 或市政厅 (接受现金) 取得。
- 电视和电脑萤幕:** 请拨打 311 安排免费路边收取, 或当成电子废物丢弃。
- 家具/ 大型物件:** 此免费的处置服务每周上限为两件。请与垃圾一起放在路边。
- 电子废弃物:** 如需回收, 请于平日正常开放时间将电子废弃物 (例如计算机设备、DVD、电子线材及节日灯串) 送至公共工程部的场地。请携带居住证明。含锂电池或使用锂电池的设备不可放入一般垃圾或回收桶。
- 节日树木处理:** 请于 1 月 1 日至 2 月 15 日期间, 将无装饰的天然节日树木与一般垃圾一起放置, 无需装袋。

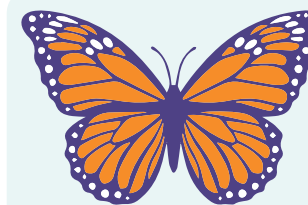
床垫回收

在马萨诸塞州, 所有尺寸的床垫和床架 (包括婴儿床垫) 均禁止作为垃圾丢弃。

- 居民需要购买一张 \$55 的床垫标签, 标签可于在线购买, 或于正常上班时间前往公共工务部 (接受支票、信用卡、金融卡或汇票, 不收现金) 或市政厅 (接受现金) 购买。
- 购买标签后, 请提前联络 311 市政服务热线 (617-666-3311) 预约床垫或床箱收运。
- 已贴标签并完成预约的床垫 / 床箱, 将在您常规垃圾收集日的隔天于路边收取; 若您的垃圾与回收收集日为星期五, 则会于同一天收取。
- 床垫 / 床箱必须在收集日当天上午 7 时前放置在路边。居民最早可以在前一天下午 4 时将床垫 / 床箱放置于路边。日式床垫应与一般垃圾放置在一起。
- 此服务仅提供给由市政府管理垃圾收集的家庭。如欲了解更多信息, 请访问 somervillema.gov/mattressrecycling



协助去除勒狗藤



协助移除勒狗藤 (Black Swallow-wort) 这种入侵植物对帝王蝶 (Monarch butterflies) 及其他授粉昆虫构成威胁。如需了解如何辨识并移除这种植物, 请扫描 QR 码或访问 somervillema.gov/invasive。如要了解更多萨默维尔保护授粉昆虫的信息, 请访问 voice.somervillema.gov/somerville-pollinator-action-plan。



社区选择电力计划

萨默维尔社区电力选择计划 (Somerville Community Choice Electricity) 提供固定的电力供应费率, 通常比 Eversource 提供的费率更低。您也可以选择注册 100% 可再生能源, 让您的电费账单更环保!
cce.somervillema.gov。提供無障礙服務。



无障碍服务



残障人士可以申请无障碍协助, 以便参与萨默维尔市的节目、活动和会议。请于活动举办前致电 617-625-6600 分机号码 2059 或发送电邮至 ADA@somervillema.gov 联系 ADA 协调员。

翻译

本指南的翻译版本可在 somervillema.gov/trash-and-recycling 上找到。市民亦可在市政厅、市政厅附属建筑和公共工务部办公大楼拿取印刷版。

