



# Gid pou Jesyon Fatra

RESIKLE YON FASON KI REZONE.  
TRIYE YON FASON ENTÈLIJAN.

**Ou pa fin sèten sou kijan pou jete yon bagay?**

Mande Gid pou Jesyon Fatra nou an konsènan nenpòt atik nan:

[somervillema.gov/wizard](https://www.somervillema.gov/wizard)



Tape non yon objè epi nou pral di ou kijan pou resikle oswa jete li.

Papye aliminyòm

SEARCH



**RAD AK AKSESWA:** Vil Somerville ofri

koleksyon twal gratis bò twotwa a epi gen yon bwat depo ki sitiye nan lakou

DPW a. Eskane kòd QR la oubyen vizite

[somervillema.gov/textilerecycling](https://www.somervillema.gov/textilerecycling) pou wè yon lis

atik ki akseptab (ki gen ladan atik kay tankou liv, asyèt, ak jwèt) oubyen pwograme koleksyon bò twotwa a.



**DECHÈ LAKOU:** Mete yo bò twotwa a nan jou fatra

regilye ou pandan semèn fatra lakou yo (gade kalandriye a) oswa depoze yo pandan tout ane a nan DPW pandan semèn nan (avèk prèv rezidans).

Tanpri sere yo nan sache papye sèlman (pa plastik) oswa barik ki make ak fich “Dechè Lakou Sèlman” (kontakte 311 pou fich).

Mare branch bwa yo an pakèt ki pa pi gwo pase 3ft x 3ft.



**GASPIYAJ MANJE:** Gen kèk kay nan katye ki

kalifye yo ki ka patisipe nan pwogram pilòt

koleksyon fatra manje bò lari Somerville la. Vizite

[somervillema.gov/foodwaste](https://www.somervillema.gov/foodwaste) pou aprann plis epi enskri.



**DECHÈ KI DANJERE POU KAY (HHW):** Vil la pral

pral òganize yon aktivite koleksyon HHW nan dezyèm Samdi ant Avril ak Novanm soti 9:00 AM

pou rive 12:00 PM, epi plis de evènman jedi swa nan semèn nan, 23 Avril ak 5 Novanm, soti 4:30 PM pou rive 7:30 PM

(gade kalandriye an). Tanpri vizite [somervillema.gov/trash-and-recycling](https://www.somervillema.gov/trash-and-recycling) pou plis enfòmasyon.



**DEPATMAN TRAVO PIBLIK (DPW):** lokalize nan

1 Franey Road. Orè Lakou a: 8:30 AM-12:00 PM, 1:00 PM-3:30 PM Lendi-Vandredi Orè Biwo DPW a: 8:00 AM-4:00 PM Lendi-Vandredi



**KESYON?** Kontakte 311 nan 3-1-1 oswa 617-666-3311

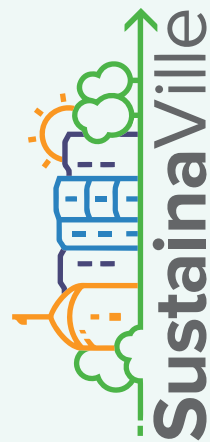
[somervillema.gov/311](https://www.somervillema.gov/311), [311requests@somervillema.gov](mailto:311requests@somervillema.gov), [fb.com/311Somerville](https://www.facebook.com/311Somerville), @311Somerville on X,

@311Somerville.bsky.social, oswa nan aplikasyon 311 nan.

Cidade de Somerville

Guia 2026 de coleta de lixo e reciclagem

Prefeito Jake Wilson



**Somerville te mete ajou Climate Forward, plan aksyon klima vil la.**



Aprann plis sou aktualizasyon a ak kijan pou patisipe.

Abòne ak bilten

Sustainaville nou an pou plis enfòmasyon.

# CALENDÁRIO 2026 DE COLETA DE LIXO, RECICLAGEM & RESÍDUOS DE

Enskri pou resevwa alèt Gid pou Jesyon Fatra nou an pou lè ap gen ranmasaj fatra, reta, ak jou pou ranmase fatra nan lakou ak fatra danjere nan [somervillema.gov/wizard](https://www.somervillema.gov/wizard).

April						
Su	Mo	Tu	We	Th	Fr	Sa
			1	2	3	4
5	6	7	8	9	10	11
12	13	14	15	16	17	18
19	20	21	22	23	24	25
26	27	28	29	30		

May						
Su	Mo	Tu	We	Th	Fr	Sa
					1	2
3	4	5	6	7	8	9
10	11	12	13	14	15	16
17	18	19	20	21	22	23
24	25	26	27	28	29	30
31						

June						
Su	Mo	Tu	We	Th	Fr	Sa
	1	2	3	4	5	6
7	8	9	10	11	12	13
14	15	16	17	18	19	20
21	22	23	24	25	26	27
28	29	30				

July						
Su	Mo	Tu	We	Th	Fr	Sa
						1
2	3	4	5	6	7	8
9	10	11	12	13	14	15
16	17	18	19	20	21	22
23	24	25	26	27	28	29
30	31					

August						
Su	Mo	Tu	We	Th	Fr	Sa
						1
2	3	4	5	6	7	8
9	10	11	12	13	14	15
16	17	18	19	20	21	22
23	24	25	26	27	28	29
30	31					

September						
Su	Mo	Tu	We	Th	Fr	Sa
		1	2	3	4	5
6	7	8	9	10	11	12
13	14	15	16	17	18	19
20	21	22	23	24	25	26
27	28	29	30			

October						
Su	Mo	Tu	We	Th	Fr	Sa
						1
2	3	4	5	6	7	8
9	10	11	12	13	14	15
16	17	18	19	20	21	22
23	24	25	26	27	28	29
30	31					

November						
Su	Mo	Tu	We	Th	Fr	Sa
	1	2	3	4	5	6
7	8	9	10	11	12	13
14	15	16	17	18	19	20
21	22	23	24	25	26	27
28	29	30				

December						
Su	Mo	Tu	We	Th	Fr	Sa
		1	2	3	4	5
6	7	8	9	10	11	12
13	14	15	16	17	18	19
20	21	22	23	24	25	26
27	28	29	30	31		

- Jòn Endike Semèn Ranmasaj Fatra Lakou Bò Trotwa
- Wouj Endike Jou Ferye — Ranmasaj fatra a ap retade yon jou pou rès semèn nan
- Zoranj Endike Jou pou Ranmase Fatra Danjere nan Kay nan Depatman Travo Piblik (DPW)

**EWO ZEWO EMISYON** Konseye Enèji Somerville la la pou ede avèk pwajè enèji nan kay! Lokatè, pwopriyetè, ak pwopriyetè kay kapab aprann fason pou konsève lajan sou bil pou itilize e redui emisyon gaz efè rechofman. Escaneie aqui para iniciar sua jornada rumo a zero emissões ou visite:

[somervillema.gov/R2NZ](https://www.somervillema.gov/R2NZ)



## RESIKLE

Mete Tout Resiklaj Ou yo nan Gwo Poubèl Ble Somerville Zero-Sort yo:

### PAPYE, METAL, PLASTIK, EPI VÈ

**Papye ak Katon**



**Papye Melanje, Jounal, Magazin, Bwat**  
vid ak plati

**Metal**



**Bwat Manje ak Bwason**  
vide epi rensè

**Plastik**



**Boutèy, Bokal, Krich, ak Basen**  
vide epi ranplase bouchon an

**Vè**



**Boutèy ak Bokal** vide epi rensè

Pa gen atik ki pi piti pase 2 pous tankou bouchon boutèy ki lach.

VIZITE [somervillema.gov/wizard](http://somervillema.gov/wizard).

## PA DWE NAN DOUM POU RESIKLAJ LA. METE NAN FATRA.



**Pa gen atik danjere**  
(Pa gen tank pwopan, pil, piken, oswa pwodui chimik)



**Pa gen rad**  
(Fè yon don pito)



**Pa gen manje oswa likid** (Mete nan fatra oswa konpòs)



**Pa gen Fil oswa Tanglers** (Depoze nan DPW)



**Pa gen sache plastik**  
(Pa sak Resiklaj)



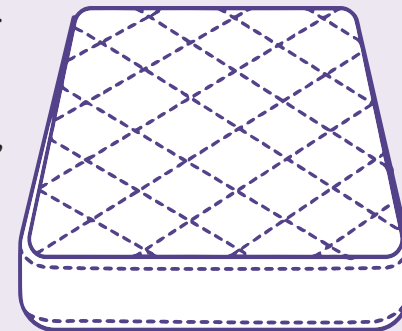
Eskane isit la pou plis enfòmasyon sou lòt atik resikle ak pwogram resiklaj altènatif.

## GID POU JETE ATIK ESPEYAL YO

- Gwo Aparèy (“aparèy blan”):** Machin lave ak seche rad, èkondisyone, aparèy pou chofe dlo, frijidè/konjelatè (ak pòt detache), dezimidifikatè, recho, elatriye bezwen yon fich \$25.00 pou aparèy blan ki disponib nan entènèt, nan DPW (yo asepte chèk, kredi, debi, oswa money order - PA ASEPTE LAJAN KACH), nan City Hall (lajan kach aksepte) pandan lè travay nòmal yo.
- Televizyon ak Ekran Òdinatè:** Rele 311 pou w pran randevou pou nou pase pran yo gratis, oswa depoze yo antanke fatra elektwonik.
- Mèb/Atik ki Ankonbran:** Sèvis gratis sa a limite pou de atik pa semen. Mete yo bò twotwa a ansanm ak fatra.
- Dechè Elektwonik:** Pou resikle, e dechè elektrik (tankou ekipman òdinatè, DVD, ak kòd elektwonik) nan semèn travay Depatman Travay Piblik (DPW) pandan lè sant komèsyal yo ouvè. Tanpri mache ak prèv rezidans nan Somerville. Pil ityòm ak aparèy ki gen pil sa yo PA DWE ale nan fatra oswa nan resipyan resiklaj.
- Pyebwa pou Fèt Nwèl:** Mete pyebwa nwèl vivan ki pa dekore yo avèk fratra w yo soti 1ye Janvyè rive 15 Fevriye. Pa mete nan valiz.

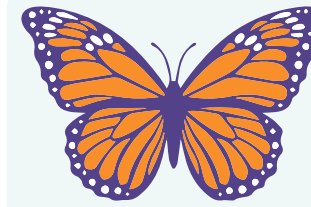
## RESIKLAJ MATLA

Matla ak boks kabann tout gwo (ki gen ladan matla bèso) entèdi nan fatra nan Massachusetts.



- Rezidan yo dwe achte yon fich \$55 ki disponib sou entènèt, nan DPW (yo asepte chèk, kredi, debi, oswa money order – PA GEN LAJAN KACH), ak nan City Hall (lajan kach aksepte) pandan lè travay nòmal yo.
- Aprè ou fin achte yon fich, kontakte 311 (617-666-3311) davans pou pran yon randevou pou vin pran matla a oswa boks kabann ou a.
- Matla/boks kabann ki gen fich epi ki pwograme gen pou yo ranmase bò twotwa a yon jou aprè jou regilye pou fatra a, epi menm jou a pou rezidan ki ranmase fatra/resiklaj jou Vandredi.
- Matla/boks kabann yo dwe mete bò twotwa a anvan 7è nan maten jou koleksyon an. Yo ka mete yo bò twotwa a depi 4è nan aprèmidi lavèy la. Matla futon yo dwe mete deyò ak fatra òdinè.
- Sèvis sa a disponib sèlman pou kay ki gen sèvis koleksyon fatra minisipal la, vizite [somervillema.gov/mattressrecycling](http://somervillema.gov/mattressrecycling) pou plis enfòmasyon.

## EDE RETIRE BLACK SWALLOW-WORT



Plant anvayisan sa a se yon menas pou papiyon Monak yo ak lòt polinizatè natif natal yo. Pou aprann kijan pou idantifye epi retire li, eskane kòd QR la oswa vizite [somervillema.gov/invasive](http://somervillema.gov/invasive) Pou jwenn plis enfòmasyon sou pwoteksyon polinizatè nan Somerville, vizite [somervillema.gov/somerville-pollinator-action-plan](http://somervillema.gov/somerville-pollinator-action-plan)

## ELEKTRISITE KOMINOTE A

**Pwogram Chwa Elektrisite Kominote Somerville (CCE)** la ofri tarif fiks pou ekipman pou elektrisite ki souvan pi ba pase sa Eversource ofri. Ou kapab tou enskri pou 100% enèji renouvlab epi “Go Green” sou bòdwo elektrisite ou! Vizite [cce.somervillema.gov](http://cce.somervillema.gov) pou w enskri, chanje ale nan yon lòt pwodui, e aprann plis. Sèvis Aksesibilite.



## SÈVIS POU AKSIBILITE



Moun ki andikape ki bezwen aranjman ADA pou jwenn aksè a pwogram ak sèvis Vil la, tanpri kontakte AdriennePomeroy davans nan 617-625-6600 x 2059 oubyen [pomeroy@somervillema.go](mailto:pomeroy@somervillema.go) oubyen rele 311 (617-666-3311).

## TRADISKYON

Ou ka jwenn vèsyon gid sa a ki tradwi nan [somervillema.gov/trash-and-recycling](http://somervillema.gov/trash-and-recycling). Egzanp ki enprime ap disponib tou nan City Hall, City Hall Annex, ak biwo DPW.

