

# 废弃物小精灵

聪明回收，智慧分类。

不确定某些东西要如何处理？您可以到  
**somervillema.gov/wizard**

询问废弃物小精灵任何物品的处理方式。  
输入物品的名称，我们会告诉您如何回收或抛弃该物品。



铝箔

搜寻



**衣物及配饰：**Somerville 市提供免费的街道旧衣物和配件回收服务，并在部分市政建筑内设置了回收箱。扫描二维码或访问：[somervillema.gov/textilerecycling](http://somervillema.gov/textilerecycling)，即可查看可回收物品、回收箱位置或预约上门回收服务。



**庭院垃圾：**在庭院垃圾物收集周（请参见行事历）的收集日当天将庭院垃圾放在路边，或在全年的市政府工作日将垃圾送至公共工务局 (Department of Public Works)（请携带居住证明，例如账单或身份证）。请将庭院废物存放在纸袋中（不是塑料袋！）或贴有「仅限庭院垃圾」贴纸的桶中。将树枝绑成 3 英尺乘 3 英尺一捆。请联络 311 索取贴纸。



**家庭有害垃圾（HHW）：**在4月至11月的第二个周六上午9:00至12:00，市政府将举办HHW回收活动（请参阅活动日历以确认具体日期）。详情请访问 [somervillema.gov/trash-and-recycling](http://somervillema.gov/trash-and-recycling)。



**公共工务局 (Household Hazardous Waste, DPW)：**公共工务局位于 1 Franey Road。公共工务局庭园的开放时间为周一至周五上午 8 时 30 分至中午 12 时，下午 1 时至下午 3 时 30 分。而公共工务局的办公时间是周一至周五早上 8 时至下午 4 时。



**有任何疑问吗？**请拨打 3-1-1 或 617-666-3311、访问 [fb.com/311Somerville](https://fb.com/311Somerville)、@311Somerville，或透过 311 app 联络 311。

萨默维尔市  
2025 年垃圾与回收指引  
卡佳娜 · 巴兰坦市长市长



萨默维尔市已更新市内的气候行动计划「气候展望」计划。



了解更多有关此更新，以及如何参与计划。

欢迎注册接收

(SustainaVille) 电子报。

## 2025s 年垃圾、回收和庭院废弃物行事历

请访问 [somervillema.gov/wizard](http://somervillema.gov/wizard) 注册我们的废弃物小精灵提醒，了解收集垃圾、行程延后通知，以及庭院垃圾和家居有害废弃物收集日。

April						
Su	Mo	Tu	We	Th	Fr	Sa
		1	2	3	4	5
6	7	8	9	10	11	12
13	14	15	16	17	18	19
20	21	22	23	24	25	26
27	28	29	30			

May						
Su	Mo	Tu	We	Th	Fr	Sa
				1	2	3
4	5	6	7	8	9	10
11	12	13	14	15	16	17
18	19	20	21	22	23	24
25	26	27	28	29	30	31

June						
Su	Mo	Tu	We	Th	Fr	Sa
1	2	3	4	5	6	7
8	9	10	11	12	13	14
15	16	17	18	19	20	21
22	23	24	25	26	27	28
29	30					

July						
Su	Mo	Tu	We	Th	Fr	Sa
		1	2	3	4	5
6	7	8	9	10	11	12
13	14	15	16	17	18	19
20	21	22	23	24	25	26
27	28	29	30	31		

August						
Su	Mo	Tu	We	Th	Fr	Sa
					1	2
3	4	5	6	7	8	9
10	11	12	13	14	15	16
17	18	19	20	21	22	23
24	25	26	27	28	29	30
31						

September						
Su	Mo	Tu	We	Th	Fr	Sa
	1	2	3	4	5	6
7	8	9	10	11	12	13
14	15	16	17	18	19	20
21	22	23	24	25	26	27
28	29	30				

October						
Su	Mo	Tu	We	Th	Fr	Sa
			1	2	3	4
5	6	7	8	9	10	11
12	13	14	15	16	17	18
19	20	21	22	23	24	25
26	27	28	29	30	31	

November						
Su	Mo	Tu	We	Th	Fr	Sa
						1
2	3	4	5	6	7	8
9	10	11	12	13	14	15
16	17	18	19	20	21	22
23	24	25	26	27	28	29
30						

December						
Su	Mo	Tu	We	Th	Fr	Sa
	1	2	3	4	5	6
7	8	9	10	11	12	13
14	15	16	17	18	19	20
21	22	23	24	25	26	27
28	29	30	31			

- 黄色表示路边庭院垃圾收集周
- 红色表示公共假日 — 垃圾将推迟在本周垃圾收集日的下一天收集。
- 橙色表示公共工务局 (DPW) 的家居有害废弃物收集日。

### 净零行动先锋

Somerville 的能源专家可协助您开展家庭节能项目！无论您是租客、房东或业主，

都能学到节省水电开支、减少碳排放的方法

[somervillema.gov/R2NZ](http://somervillema.gov/R2NZ)



## 回收

将所有回收物品放入蓝色的萨默维尔市零分类回收车：  
**纸制品、金属、塑料制品和玻璃**

纸张和纸板



混合的纸张, 报纸, 杂志, 和盒子  
倒空並整平

金属



食物和饮料罐  
倒空並冲洗

塑料



瓶, 罐, 缸和桶 倒空並盖上盖子

玻璃



瓶子和罐子 倒空並盖上盖子

禁止放入小于 2 英吋的物品, 例如松动的瓶盖

请访问 [somerma.gov/wizard](http://somerma.gov/wizard).

**禁止放入回收车的物品。**  
**请放入垃圾桶。**



不得放入危险物品  
(不得放入丙烷罐, 电池, 锐器 或 化学品)



不得放入衣物  
(请改为捐赠)



发臭的物品 不得放入  
食物或液体  
(放入垃圾桶或堆肥箱)



不得放入电线或  
会缠绕的物品  
(在公共工务局  
放下物品)



不得放入塑料袋  
(不要将可回收  
物装袋)



扫描此处了解更  
多可回收物和  
替代回收计划的  
信息。

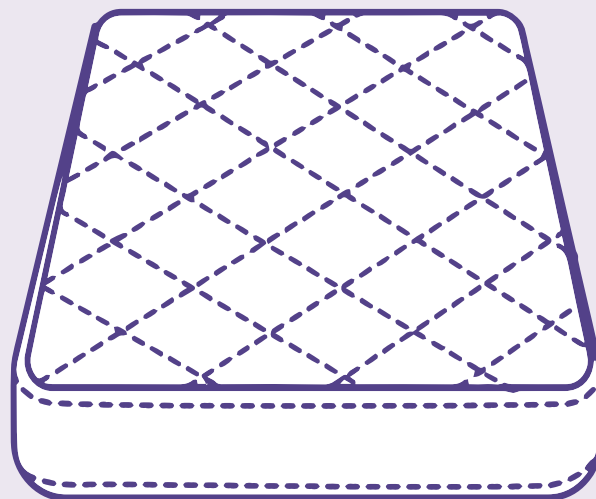
## 特殊物品处置指南

- 大型家电:** 干衣机、空调、热水器需、冰箱/冰柜 (门已拆下)、除湿机、炉灶等均需购买 \$25 的「白色家电」贴纸, 您可以在网上购买贴纸, 也可以在办公时间于公共工务局办公室 (透过支票、信用卡、签帐金融卡或汇票) 或市政厅 (现金亦可) 购买贴纸。公共工务局不收取现金。
- 电视和计算机屏幕:** 请拨打 311 安排免费路边收取, 或当成电子废物丢弃。
- 家具/ 大型物件:** 此免费的处置服务每周上限为两件。请与垃圾一起放在路边。
- 电子垃圾回收:** 公共工程部 (DPW) 在工作日开放时段内, 可回收电子垃圾 (如电脑、数位影音光碟 (DVD)、电线等)。请出示 Somerville 市居住证明。
- 节日树木处理:** 请在 1 月 1 日至 2 月 15 日期间, 将无装饰的天然节日树木与普通垃圾一起放置, 无需装袋。

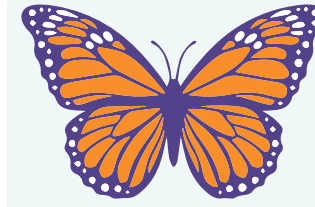
## 床垫回收

萨默维尔市可在收取回收物品时免费处置床垫和弹簧床。床垫不能与垃圾一起丢弃。马萨诸塞州禁止丢弃或运送丢弃床垫。

- 居民须提前致电 311 热线预约床垫或床箱的免费回收。311 热线电话: 617-666-3311。
- 床垫/弹簧床垫将在正常垃圾收集日的下一天在路边回收, 但有一个例外: 对于周五收集垃圾的居民, 床垫也将在周五回收。
- 床垫必须在回收当天早上 7 时之前放在路边。市民最早可以在前一天的下午 4 时将床垫放在路边。日式布団应与一般垃圾一起丢弃。
- 本服务仅适用于享有市政府管理的垃圾收集服务的家庭。



## 协助去除勒狗藤



这种入侵植物对帝王斑蝶和其他本地传粉者构成威胁。  
了解如何识别和去除勒狗藤。



请访问 [somerma.gov/news/somerville-residents-help-stop-black-swallow-wort-summer](http://somerma.gov/news/somerville-residents-help-stop-black-swallow-wort-summer)

## 社区选择电力计划

Somerville 社区电力选择计划 (CCE) 为电力用户提供多样化的电力选项, 这些选项包含与 Eversource 基本服务相同或更高的区域零碳再生能源, 并提供稳定的价格方案。如欲注册、更换产品或了解更多信息, 请访问 [cce.somerma.gov](http://cce.somerma.gov)。提供无障碍服务。



## 无障碍服务



若残障人士需要辅助工具和服务以进行有效沟通 (即 CART, ASL), 替代格式的书面数据, 或对政策和程序进行合理修改以参与萨默维尔市的计划, 活动和会议, 请拨打

电话 617-625-6600, 分机号码 2059, 或发送电邮至 [apomeroy@somerma.gov](mailto:apomeroy@somerma.gov) 联络 Adrienne Pomeroy。

## 翻译

本指南的翻译版本可在 [somerma.gov/trash-and-recycling](http://somerma.gov/trash-and-recycling) 上找到。市民亦可在市政厅、市政厅附属建筑和公共工务局办公大楼拿取印刷版。

