



SIMPLE IN/OUT

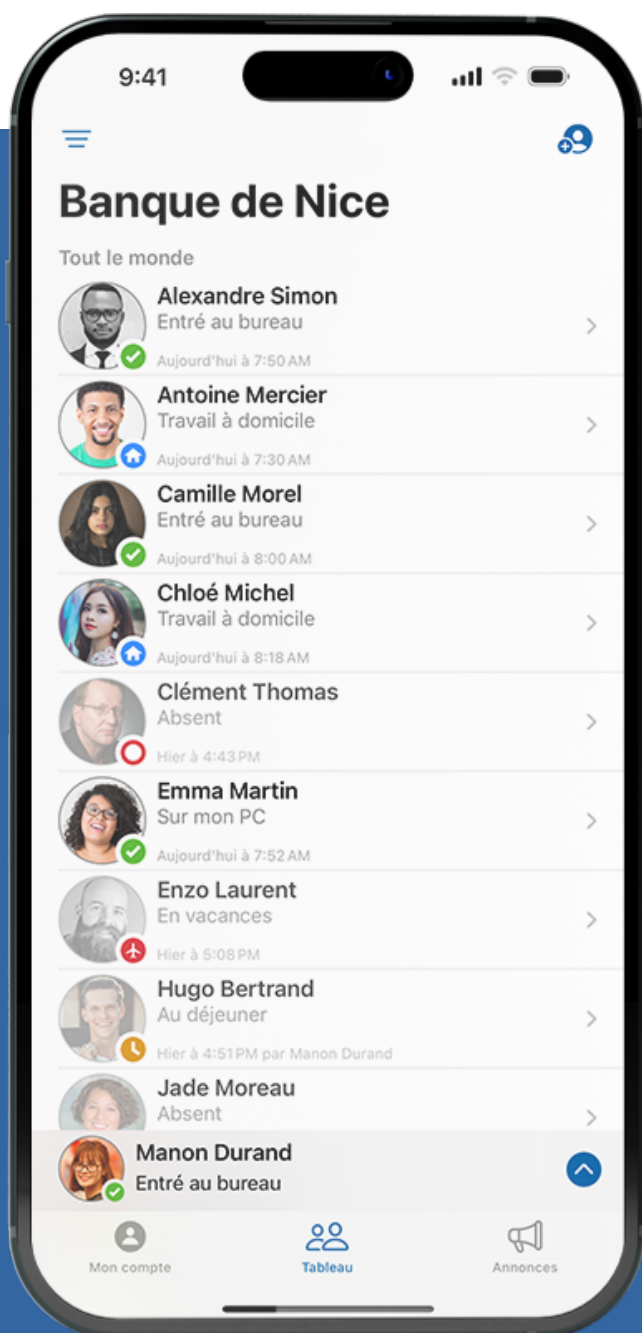
Votre nouveau tableau de présence numérique

Simple In/Out est un excellent moyen de voir le statut actuel de vos collègues et de les tenir informés de votre disponibilité actuelle. **Simple In/Out** a pour objectif de proposer le tableau de présence le plus précis jamais créé. Notre but est de vous fournir des informations précieuses quand vous en avez besoin tout en vous permettant de faire des actualisations rapidement et facilement.

COMMENCER

Lorsque vous êtes invité à rejoindre une entreprise au sein de Simple In/Out, vous recevez un e-mail de bienvenue avec un lien pour choisir votre mot de passe. En cliquant sur ce lien, vous accédez directement à simpleinout.com pour choisir un mot de passe et activer votre compte. N'oubliez pas votre mot de passe car vous en aurez besoin pour vous connecter aux applications Simple In/Out et à notre site web.

Une fois que vous avez choisi votre mot de passe, vous pouvez utiliser le site web et l'une de nos applications pour consulter votre tableau et actualiser votre statut. Nous proposons des applications mobiles pour iOS et Android. Nous avons également des applications de bureau pour Windows et pour macOS. Vous pouvez utiliser toutes ces applications avec votre e-mail et votre mot de passe.

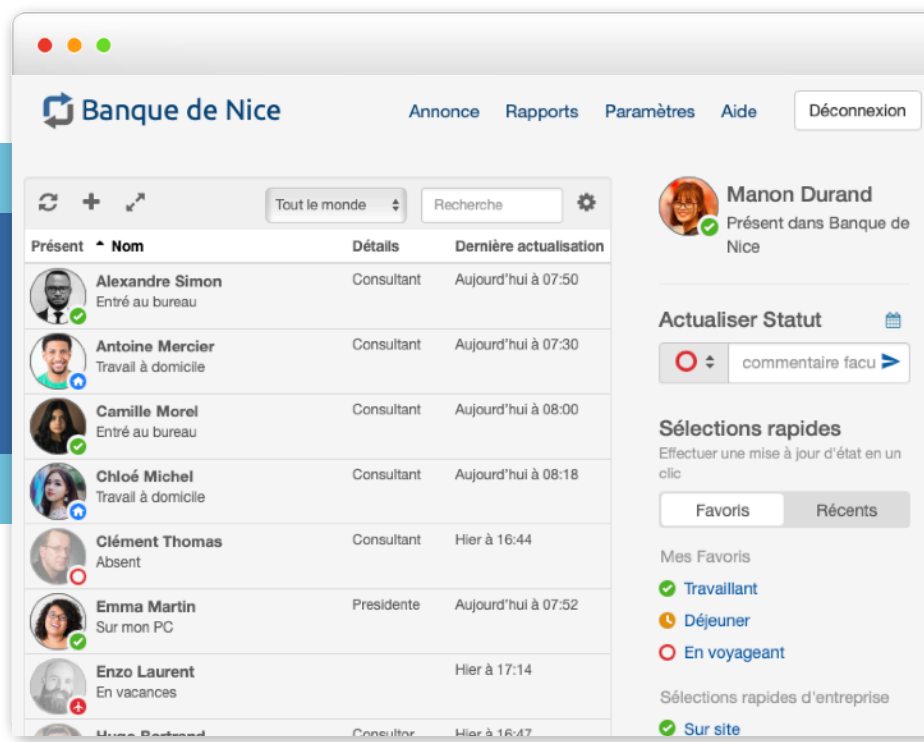


CONSULTER LE STATUT ACTUEL DE TOUS

L'interface principale de Simple In/Out est une liste des utilisateurs et de leur statut actuel. Cette interface est disponible partout où Simple In/Out est disponible. Vous pouvez trier la liste et effectuer des recherches dans celle-ci. Si votre organisation utilise des groupes, vous pouvez également limiter le tableau au groupe d'utilisateurs qui vous intéresse le plus.

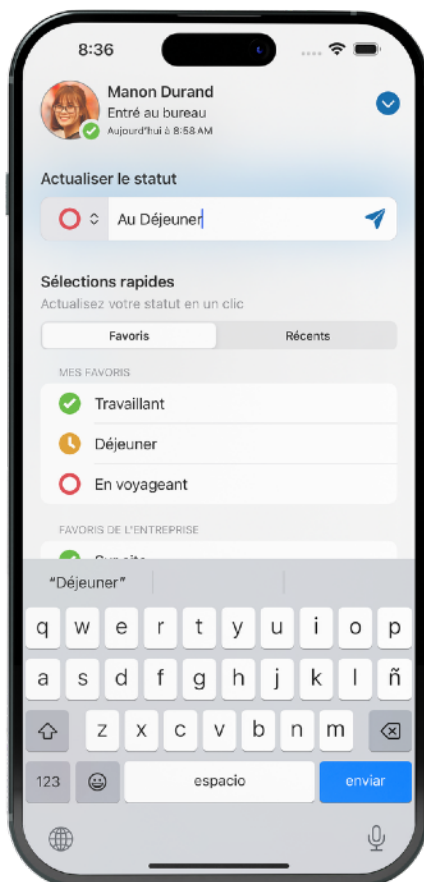
En appuyant sur un utilisateur sur le tableau, vous obtenez plus d'informations sur celui-ci. Vous pouvez consulter l'e-mail et le numéro de téléphone de l'utilisateur, ainsi que téléphoner et envoyer des e-mails. C'est comme si vous aviez un annuaire d'entreprise avec des informations sur le statut du personnel.

ACTUALISER VOTRE STATUT



Il existe de nombreuses façons d'informer les autres membres de votre organisation de votre statut actuel.

Sur le site web, vous pouvez le faire en saisissant un commentaire (facultatif) dans la zone de texte située sous l'entête Actualiser le statut à droite. Sélectionnez votre statut dans la liste déroulante, puis cliquez sur le bouton **Actualiser Statut**.



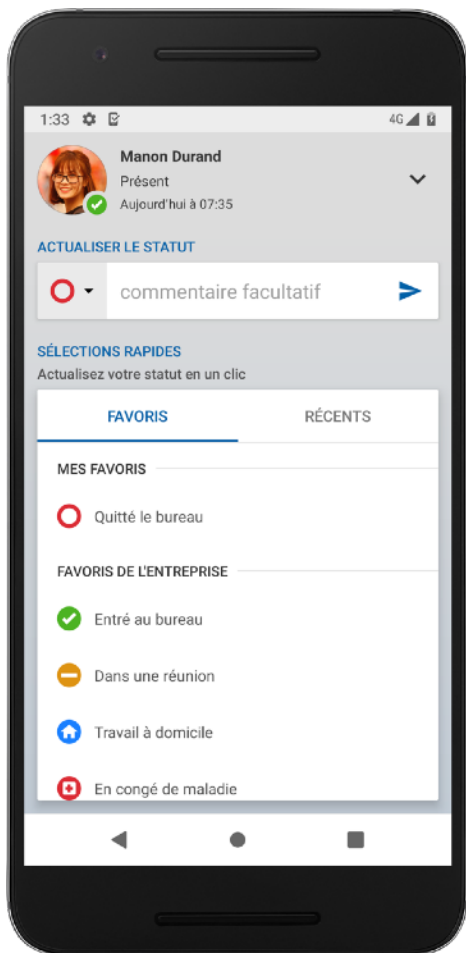
À l'aide de l'application Simple In/Out pour iPhone

- Appuyez sur votre **panneau de statut actuel** au bas de l'écran

Cela fera apparaître un panneau offrant plusieurs façons d'actualiser votre statut.

Dans la section **Actualiser le statut**, vous pouvez appuyer sur le menu de l'indicateur de statut pour modifier votre statut, appuyer dans la zone de texte du **commentaire facultatif** pour saisir un commentaire si vous le souhaitez, et effectuer l'actualisation en appuyant sur le bouton d'envoi (en forme **d'avion** en papier).

Dans la section **Sélections rapides**, vous pouvez appuyer sur une combinaison statut/commentaire pour actualiser instantanément votre statut actuel et le commentaire correspondant. L'onglet **Favoris** contient votre liste de sélections rapides et les sélections rapides préférées de votre entreprise. L'onglet **Récent** contient les actualisations de statut que vous avez effectuées récemment pour que vous puissiez les réutiliser.



À l'aide de l'application Simple In/Out pour Android

- Appuyez sur votre **panneau de statut actuel** au bas de l'écran

Cela fera apparaître un panneau offrant plusieurs façons d'actualiser votre statut.

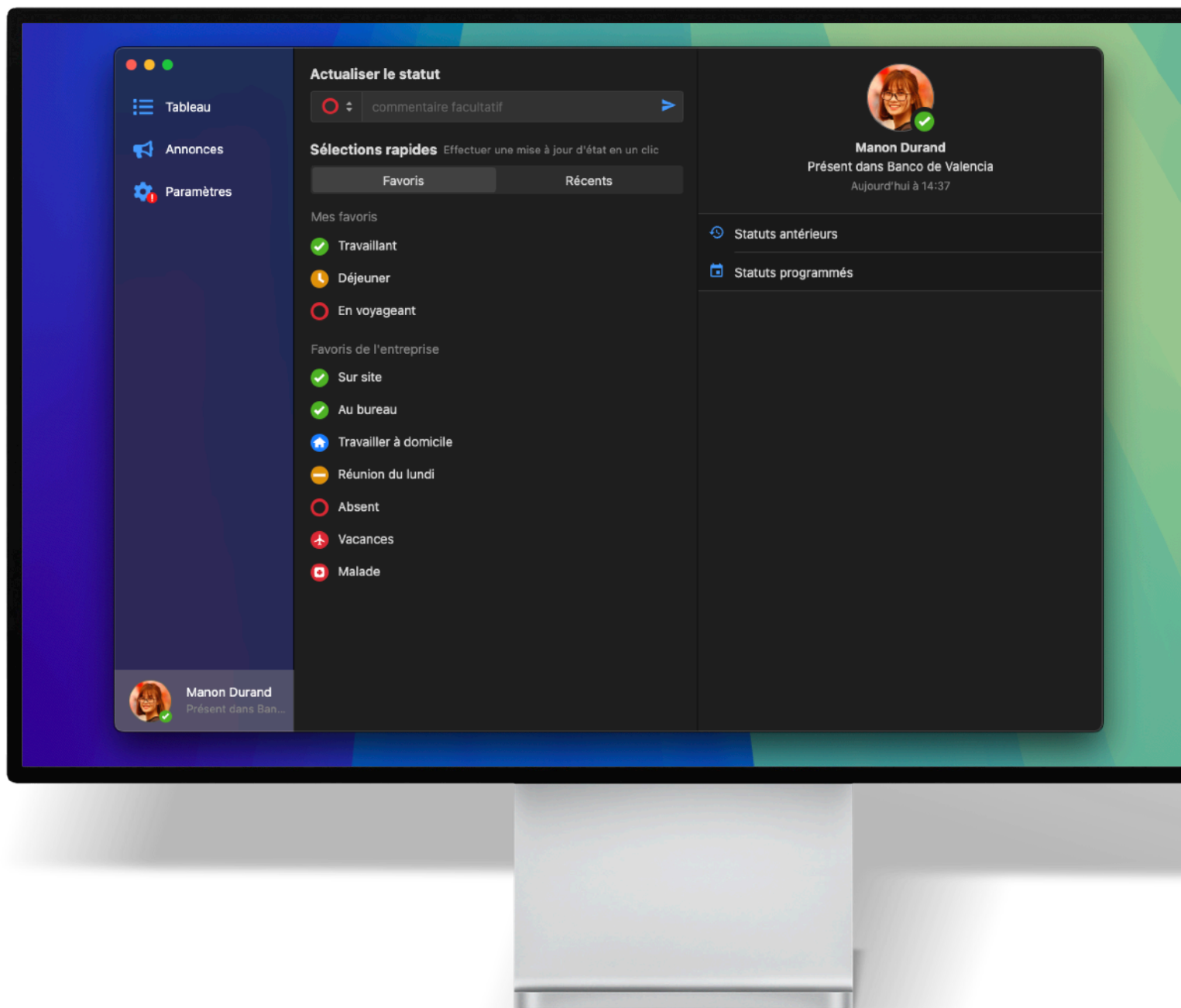
Dans la section **Actualiser le statut**, vous pouvez appuyer sur le menu de l'indicateur de statut pour modifier votre statut, appuyer dans la zone de texte du **commentaire facultatif** pour saisir un commentaire si vous le souhaitez, et effectuer l'actualisation en appuyant sur le bouton d'envoi (en forme **d'avion** en papier).

Dans la section **Sélections rapides**, vous pouvez appuyer sur une combinaison statut/commentaire pour actualiser instantanément votre statut actuel et le commentaire correspondant. L'onglet **Favoris** contient votre liste de sélections rapides et les sélections rapides préférées de votre entreprise. L'onglet **Récent** contient les actualisations de statut que vous avez effectuées récemment pour que vous puissiez les réutiliser.

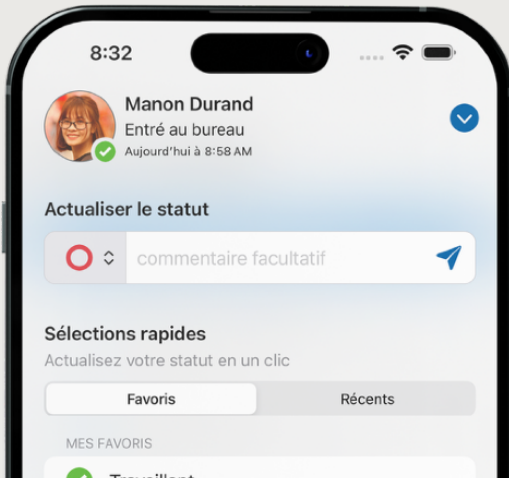
Utiliser l'application Simple In/Out de bureau

- Cliquez sur votre nom/photo en haut à gauche

Cela affichera l'interface **Statut de la mise à jour**. Modifiez le statut de votre mise à jour en cliquant sur le menu Indicateur d'entrée/sortie. Vous pouvez également saisir un commentaire. Cliquez sur le bouton Envoyer (l'avion en papier) pour terminer la mise à jour de votre statut.



ACTUALISER AVEC LES SÉLECTIONS RAPIDES



Afin de vous permettre d'actualiser votre statut encore plus rapidement, Simple In/Out vous donne une liste de vos récentes actualisations de statut que vous pouvez réutiliser. Celles-ci se trouvent sur le côté droit du tableau sur le web et sur l'écran Statut dans les applications du téléphone. En appuyant sur l'un de ces statuts récents, votre statut actuel est instantanément actualisé par le même statut avec le même commentaire.



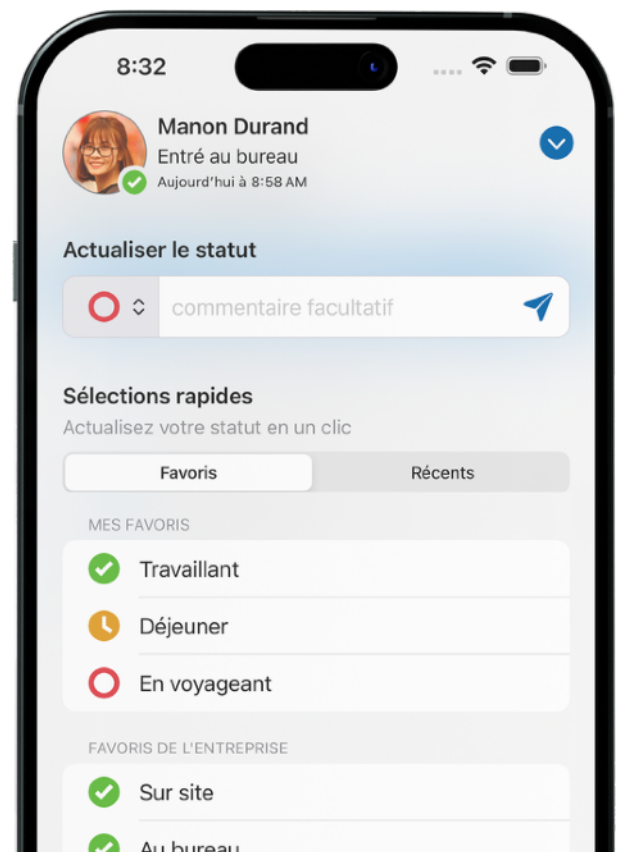
**En pause
déjeuner**

En congé maladie

En réunion



Simple In/Out fournit également une liste de sélections rapides d'entreprise qui peuvent être définies par votre organisation pour partager avec tous les utilisateurs les favoris souvent utilisés. Ceux-ci sont accessibles dans l'onglet Entreprise sur les applications mobiles (ou listés juste en dessous de vos sélections rapides sur le web).



ACTUALISER

AUTOMATIQUEMENT

La façon la plus simple d'actualiser votre statut est de permettre à Simple In/Out de le faire pour vous automatiquement. Grâce à l'application Simple In/Out, vous pouvez configurer votre téléphone pour qu'il actualise automatiquement votre statut lorsque vous entrez ou sortez d'une zone avec votre appareil. Avec Simple In/Out sur votre PC ou votre Mac, vous pouvez actualiser automatiquement votre statut en fonction de votre activité sur l'ordinateur. Ce sont des moyens efficaces pour être toujours à jour.

Localisation et confidentialité

Pour que le géorepérage fonctionne, l'application Simple In/Out demande à être informée lorsque votre position change. Simple In/Out contrôle uniquement votre position dans les zones spécifiques que vous activez. Votre position est contrôlée à l'aide de méthodes qui ne consomment pas de batterie et qui sont fournies par le système d'exploitation du téléphone. Simple In/Out ne transmet jamais votre position au cloud et, par conséquent, vos données de localisation ne peuvent être stockées ou consultées par quiconque.

CETTE FONCTION EST DESTINÉE À
FACILITER LES CHOSES,
PAS À VOUS SURVEILLER. NOUS
PRENONS LA VIE PRIVÉE TRÈS AU
SÉRIEUX.

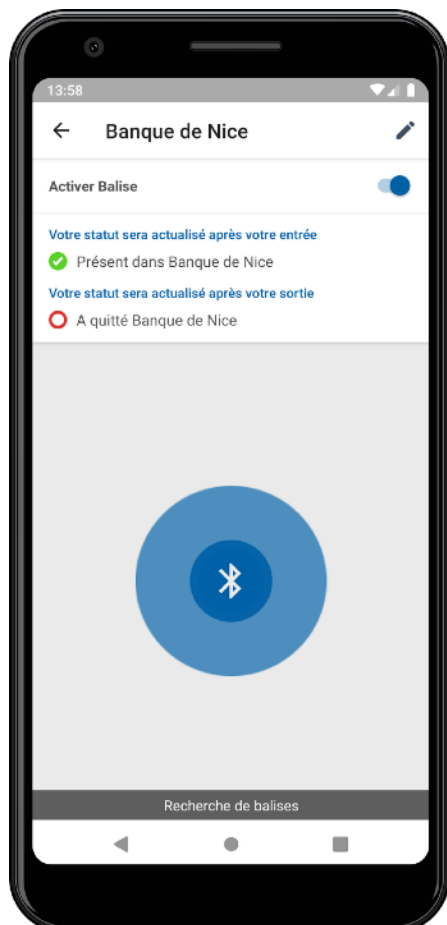
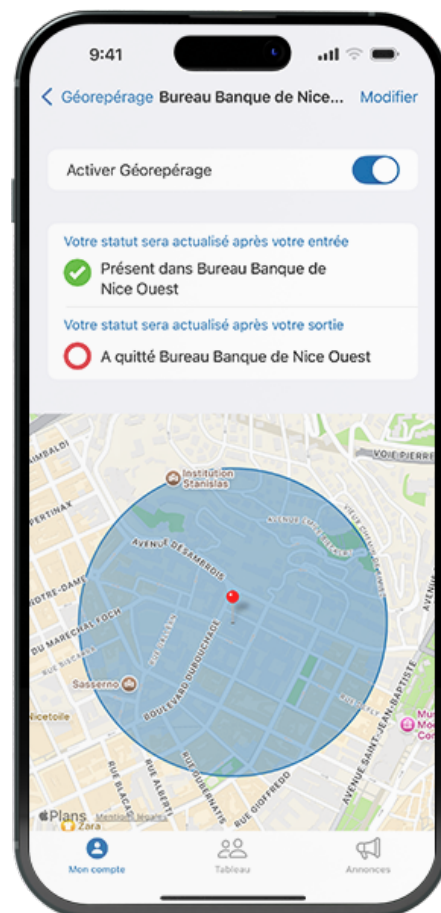
Pour activer les actualisations automatiques, accédez aux paramètres de votre téléphone.

Une fois sur l'écran Paramètres, appuyez sur Actualisations automatiques du statut. Sur cet écran se trouve le bouton principal Activer les mises à jour automatiques. Activez ce bouton (accordez les autorisations le cas échéant). Une fois cette option activée, vous verrez une liste de tous les géorepérages, les balises et les réseaux que votre organisation a créés. Vous pouvez en utiliser autant que vous le souhaitez. Et les activer ou les désactiver séparément.

GÉOREPÉRAGES

Les géorepérages sont des zones géographiques créées par l'entreprise qui permettent d'actualiser votre statut lorsque vous entrez ou sortez de ces zones.

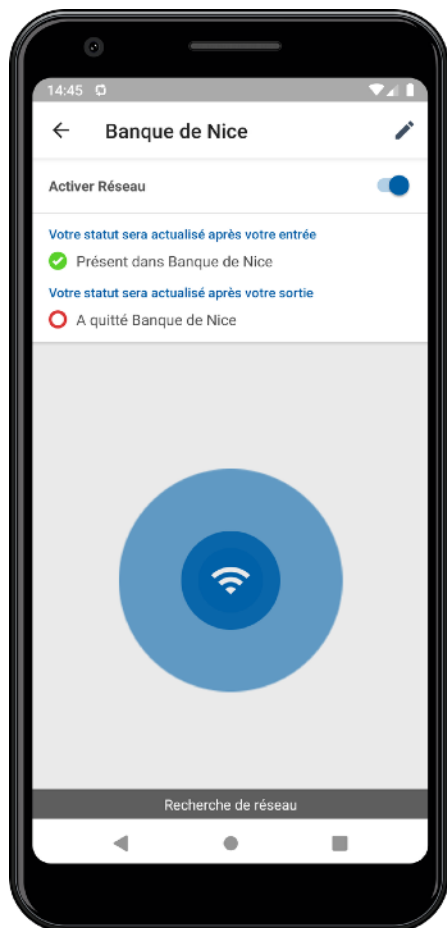
Appuyez sur un géorepérage pour afficher une carte des limites de la zone qui servent à envoyer les actualisations. En appuyant sur le bouton Activer/Désactiver, vous activez ou désactivez le géorepérage sélectionné. La prochaine fois que vous franchirez cette limite, Simple In/Out tentera d'actualiser votre statut pour vous, tout comme vous l'avez fait vous-même.



BALISES

Les balises sont de petits appareils Bluetooth qui peuvent être placés dans votre bureau. Lorsque votre téléphone se trouve à portée d'une balise, Simple In/Out tente d'actualiser votre statut pour vous. La portée est généralement de 10 à 20 mètres, en fonction des interférences radio et des murs.

Appuyez sur une balise pour afficher une animation indiquant si votre téléphone peut actuellement détecter cette balise. En appuyant sur le bouton Activer/Désactiver, vous activez ou désactivez la balise sélectionnée. La prochaine fois que votre téléphone détecte ou perd ce signal, Simple In/Out tentera d'actualiser votre statut pour vous, tout comme vous l'avez fait vous-même.



RÉSEAUX WIFI

Ce sont les mêmes réseaux Wifi que ceux auxquels vous vous connectez pour accéder à Internet. Lorsque votre téléphone se connecte à un réseau que vous contrôlez, Simple In/Out tente d'actualiser votre statut pour vous.

Appuyez sur un réseau pour afficher une animation indiquant si votre téléphone est actuellement connecté à ce réseau Wifi. En appuyant sur le bouton Activer/Désactiver, vous activez ou désactivez le réseau sélectionné. La prochaine fois que votre téléphone se connecte ou se déconnecte de ce réseau, Simple In/Out tentera d'actualiser votre statut pour vous, tout comme vous l'avez fait vous-même.

ACTIVITÉ DE L'ORDINATEUR

Simple In/Out pour votre PC ou Mac peut actualiser automatiquement votre statut lorsque vous commencez ou cessez d'utiliser votre ordinateur. Le principe est le même que pour de nombreuses applications de chat.

Cliquez sur l'icône d'engrenage des Paramètres dans le menu de gauche, puis cliquez sur **Mises à jour automatiques**. Cliquez sur le bouton à côté des combinaisons de commentaires que vous souhaitez utiliser pour vous connecter et vous déconnecter automatiquement.

