



SiB • Colombia

Manual de identidad

Sistema de Información sobre Biodiversidad de Colombia

Presentación

El Sistema de Información sobre Biodiversidad de Colombia (SiB Colombia), es una iniciativa de país que tiene como propósito brindar acceso libre a información sobre la diversidad biológica del territorio nacional para la construcción de una sociedad sostenible. A través de un modelo participativo e interoperable, facilita la publicación en línea de datos e información sobre biodiversidad y su acceso a una amplia variedad de audiencias, apoyando de forma oportuna y eficiente la gestión integral de la biodiversidad.

El SiB Colombia fue creado como respuesta a los compromisos adquiridos por el país con la ratificación del Convenio sobre Diversidad Biológica (CDB) y en consecuencia con el Código de Recursos Naturales (Decreto 2811 de 1974) y con la Ley 99 de 1993, las cuales mencionan y determinan la creación del Sistema de Información Ambiental para Colombia (SIAC), donde la biodiversidad es

uno de los componentes principales. Esta iniciativa nacional es una realidad gracias a la participación de decenas de organizaciones y personas que comparten datos e información bajo los principios de libre acceso, cooperación, transparencia, reconocimiento y responsabilidad compartida.

Con el fin de fortalecer el trabajo que se desarrolla, particularmente a través de procesos de gestión y coordinación interinstitucional en el marco de esta iniciativa nacional, el SiB Colombia se consolida formalmente como una marca institucional coherente con su misión y visión, y que tiene como único fin cuidar y seguir fortaleciendo la imagen ante los diferentes públicos y escenarios en los que se haga presencia.

Este Manual de Identidad es la guía para el correcto uso y aplicación de la imagen del SiB Colombia,

teniendo en cuenta los diferentes escenarios en los que la presencia de la marca sea requerida. Lograr una unidad gráfica consistente, eficiente y versátil es el propósito de este documento orientador para las entidades y/o socios publicadores que deseen aplicar la marca.

La denominación, las paletas de colores y las tipografías serán de utilización exclusiva para todos los documentos y/o aplicaciones que se requieran, no estando permitida su utilización en versiones y formatos distintos a los que se especifican en los apartados correspondientes de este Manual .

Las normas contenidas en este documento se deben respetar y mantener constantes con el fin de facilitar la unidad visual y el reconocimiento de la marca.

1.

2.

3.

4.

5.

Elementos de la identidad visual

Variaciones y usos

2.1. Logosímbolo vertical

2.1.1. Aplicación y usos correctos

2.2. Logosímbolo horizontal sencillo

2.2.1. Aplicación y usos correctos

2.3. Logosímbolo horizontal completo

2.3.1. Aplicación y usos correctos

2.4. Logosímbolo circular

2.4.1. Aplicación y usos correctos

Logosímbolo en tamaño mínimo

Paletas de color

4.1. Paleta de color primaria

4.2. Paleta de color secundaria

4.3. Degradaciones de color

Tipografía

... 4

... 5

... 5

... 6

... 7

... 8

... 9

... 10

... 11

... 12

... 13

... 14

... 14

... 15

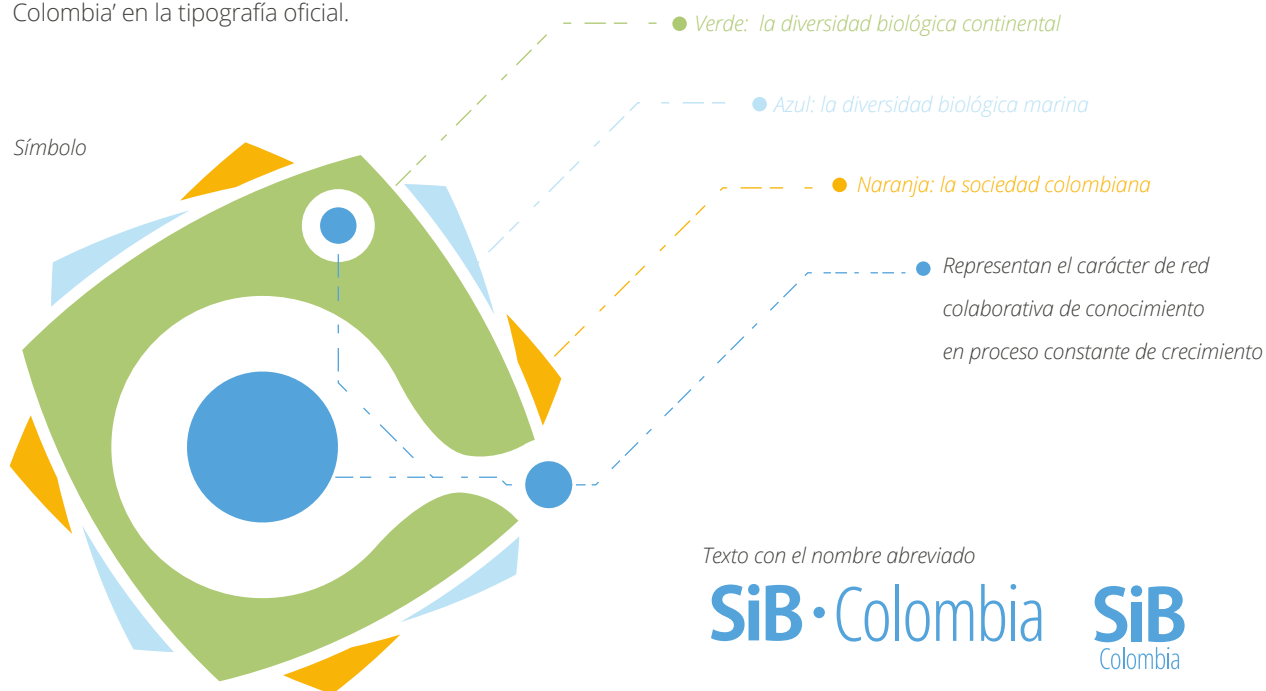
... 16

... 17

1. Elementos de la identidad visual

El SiB Colombia cuenta un logotipo como identificador visual, compuesto por dos elementos fundamentales: el símbolo y el texto con el nombre abreviado de la iniciativa.

El símbolo está constituido por planos de color y tres puntos azules acompañados con el texto 'SiB Colombia' en la tipografía oficial.



A través del logotipo, el SiB Colombia busca consolidar su identidad visual para proyectar concreción y cercanía, así como poner en evidencia el carácter vinculante, colaborativo y transparente de la iniciativa tanto en el color como en las formas que lo componen.

El logotipo se debe aplicar de manera correcta y consistente, pues de esta forma se mantiene el sistema de identificación unificado que se reseña en este Manual.

A continuación se presentan las diferentes tipologías del logotipo según su composición: vertical, horizontal sencillo, horizontal completo y circular. Su aplicación debe realizarse sobre fondo blanco o de acuerdo a los usos que se indiquen en cada sección.

2. Variaciones y usos

2.1. Logosímbolo vertical

El logosímbolo vertical del SiB Colombia está compuesto por dos elementos: el símbolo, constituido por los planos de color y los puntos azules, y el texto “SiB · Colombia”, centrado justo debajo de la imagen.

Para la aplicación, es importante tener en cuenta que:

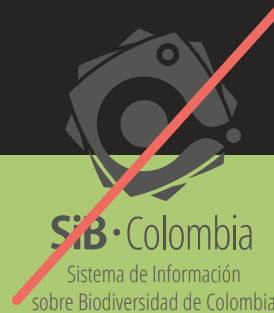
- La altura del texto “SiB · Colombia” (5x) debe guardar una proporción de 1/5 con respecto al símbolo (25x).
- La proporción total del logosímbolo es de 29x de ancho por 34x de alto.
- El área de reserva que debe aplicarse alrededor de todo el logosímbolo es de 7x.



2. Variaciones y usos

2.1.1. Aplicación y usos incorrectos

El logotipo en versión policromática, escala de grises o negro debe utilizarse sobre fondo blanco. Para la aplicación en negativo (claro sobre oscuro), se recomienda el uso de los colores oscuros de la paleta presentada en este Manual en el apartado 5.



2. Variaciones y usos

2.2. Logosímbolo horizontal sencillo

El logosímbolo horizontal sencillo del SiB Colombia está compuesto por dos elementos: el símbolo, (planos de color y puntos azules) y el texto “SiB · Colombia”, ubicado en la parte lateral derecha de la imagen.

Para la aplicación, es importante tener en cuenta que:

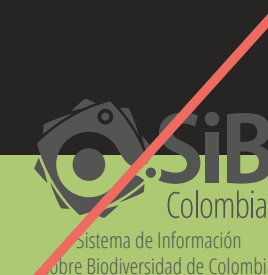
- La relación horizontal entre el símbolo y el texto es de 1:1, cada elemento tiene un ancho de 17x.
- La proporción total del logosímbolo es de 34x de ancho por 17x de alto.
- El área de reserva recomendada alrededor de todo el logosímbolo es de 7x.



2. Variaciones y usos

2.2.1. Aplicación y usos incorrectos

El logotipo en versión policromática, escala de grises o negro debe utilizarse sobre fondo blanco. Para la aplicación en negativo (claro sobre oscuro), se recomienda el uso de los colores oscuros de la paleta presentada en este Manual en el apartado 5.



2. Variaciones y usos

2.3. Logosímbolo horizontal completo

El logosímbolo horizontal completo del SiB Colombia está compuesto por tres elementos: el símbolo del SiB Colombia, el texto "SiB" (ubicado en la parte lateral derecha de la imagen) y el texto "Sistema de Información sobre Biodiversidad de Colombia" (dispuesto justo a continuación de la sigla).

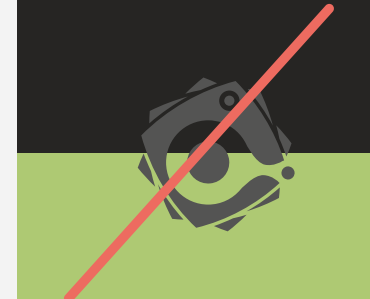
El área de reserva que debe aplicarse alrededor de todo el logosímbolo es de 7x.



2. Variaciones y usos

2.3.1. Aplicación y usos incorrectos

El logotipo en versión policromática, escala de grises o negro debe utilizarse sobre fondo blanco. Para la aplicación en negativo (claro sobre oscuro), se recomienda el uso de los colores oscuros de la paleta presentada en este Manual en el apartado 5.



2. Variaciones y usos

2.4. Logosímbolo circular

Además de las versiones convencionales presentadas, el logosímbolo puede aplicarse de la siguiente manera, únicamente para contenidos en redes sociales y algunos impresos.

**La composición del color puede extraerse del punto 5.*



2. Variaciones y usos

2.4.1. Aplicación y usos incorrectos



3. Logosímbolo en tamaño mínimo

El tamaño mínimo se refiere a la dimensión más pequeña en la que se puede reproducir el logosímbolo para asegurar su legibilidad.

A continuación se describen los tamaños mínimos para tener en cuenta tanto para impresos como para uso en pantalla o productos digitales:



Impresión: 18 mm x 9 mm de alto
Pantalla: 50 pixeles de ancho



Impresión: 13 mm x 15 mm de alto
Pantalla: 40 pixeles de alto



Impresión: 38 mm x 8 mm de alto
Pantalla: 20 pixeles de alto

4. Paletas de color

4.1. Colores primarios



C:66 M:22 Y:0 K:0
R:84 G:164 B:219
WEB: 54A4DB



C:1 M:33 Y:94 K:0
R:241 G:134 B:78
WEB: F9B408



C:0 M:57 Y:72 K:0
R:241 G:134 B:78
WEB: F1864E



C:39 M:4 Y:66 K:0
R:174 G:201 B:115
WEB: AEC973

4. Paletas de color

4.2. Colores secundarios



C:80 M:36 Y:0 K:0
R:29 G:134 B:200
WEB: 1D86C8



C:0 M:70 Y:57 K:0
R:237 G:107 B:96
WEB: ED6B60



C:0 M:0 Y:0 K:30
R:198 G:198 B:198
WEB: C6C6C6



C:0 M:0 Y:0 K:90
R:60 G:60 B:59
WEB: 3C3C3B



C:31 M:1 Y:3 K:0
R:187 G:226 B:245
WEB: BBE2F5



C:1 M:13 Y:85 K:0
R:255 G:217 B:51
WEB: FFD933



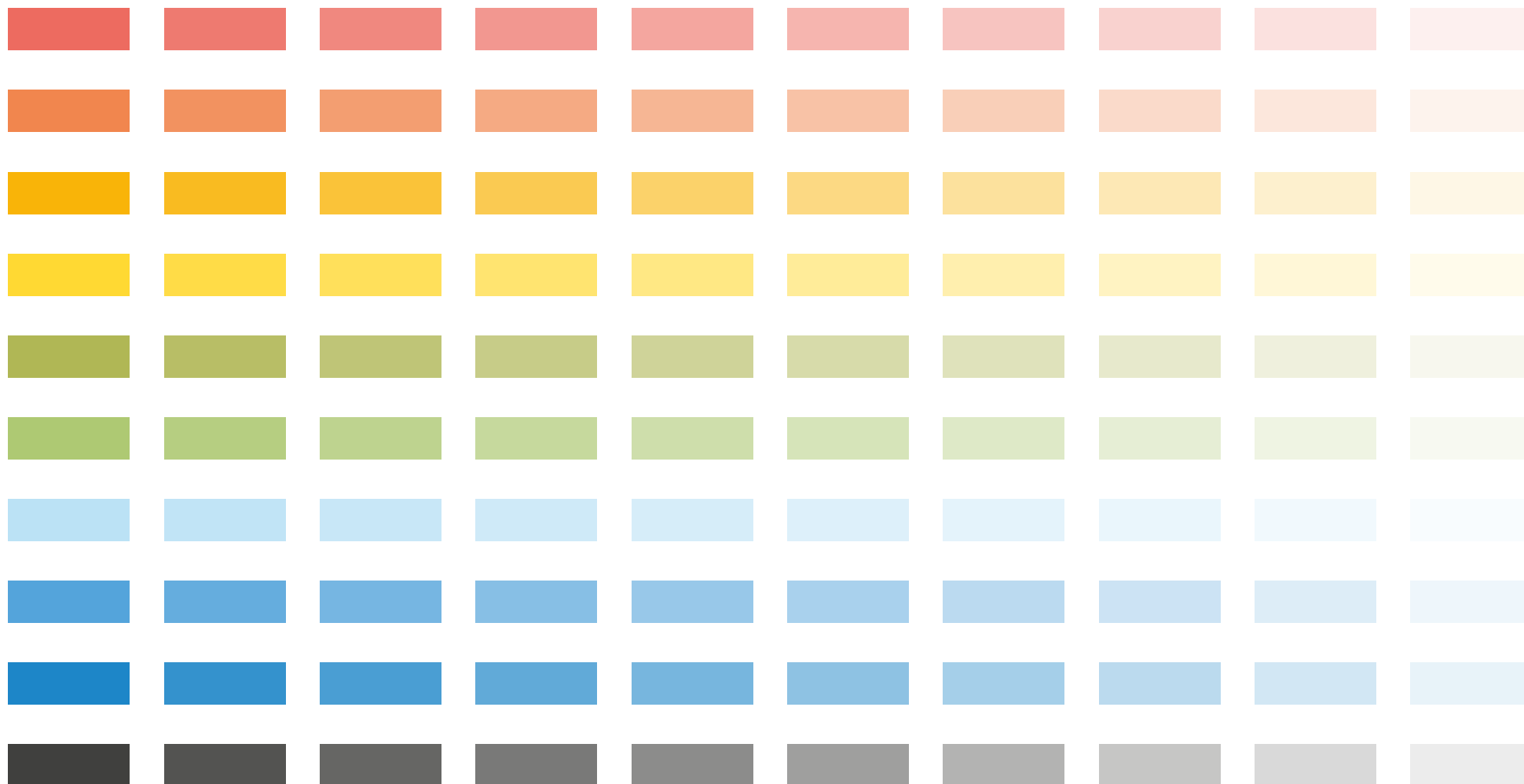
C:38 M:15 Y:77 K:1
R:176 G:183 B:85
WEB: B0B755



C:0 M:0 Y:0 K:70
R:60 G:60 B:59
WEB: 3C3C3B

4. Paletas de color

4.3. Degradaciones de color



5. Tipografía

El SiB Colombia cuenta con tres fuentes tipográficas oficiales abiertas (*open source*) que están disponibles en *Google Fonts*:

Open Sans

Puede ser utilizada sólo para material web.

Disponible en:

<https://fonts.google.com/specimen/Open+Sans>

<https://fonts.google.com/specimen/Open+Sans+Condensed>

Open sans

ABCDEFGHIJKLMNÑOPQRSTUVWXYZ

abcdefghijklmnopqrstuvwxyz

1234567890!@#\$%^&*():'?">

ABCDEFGHIJKLMNÑOPQRSTUVWXYZ

abcdefghijklmnopqrstuvwxyz

1234567890!@#\$%^&():'?">*

ABCDEFGHIJKLMNÑOPQRSTUVWXYZ

abcdefghijklmnopqrstuvwxyz

1234567890!@#\$%^&*():'?">

ABCDEFGHIJKLMNÑOPQRSTUVWXYZ

abcdefghijklmnopqrstuvwxyz

1234567890!@#\$%^&*():'?">

5. Tipografía

Cardo

Para uso únicamente en textos de publicaciones y documentos oficiales.

Disponible en:

<https://fonts.google.com/specimen/Cardo>

Cardo

ABCDEFGHIJKLMNÑOPQRSTUVWXYZ

abcdefghijklmnñopqrstuvwxyz

1234567890!@#\$%^&*():'?'>

ABCDEFGHIJKLMNÑOPQRSTUVWXYZ

abcdefghijklmnñopqrstuvwxyz

1234567890!@#\$%^&():'?'>*

ABCDEFGHIJKLMNÑOPQRSTUVWXYZ

abcdefghijklmnñopqrstuvwxyz

1234567890!@#\$%^&*():'?'>

ABCDEFGHIJKLMNÑOPQRSTUVWXYZ

ABCDEFGHIJKLMNÑOPQRSTUVWXYZ

1234567890!@#\$%^&*():'?'>

5. Tipografía

Oswald

Para títulos, subtítulos y destacados de todos los documentos, publicaciones y material impreso, web y digital.

Disponible en:

<https://fonts.google.com/specimen/Oswald>

Oswald

ABCDEFGHIJKLMNÑOPQRSTUVWXYZ
abcdefghijklmnñopqrstuvwxyz
1234567890!@#\$%^&*0:"?>

ABCDEFGHIJKLMNÑOPQRSTUVWXYZ
abcdefghijklmnñopqrstuvwxyz
1234567890!@#\$%^&*():"?">

ABCDEFGHIJKLMNÑOPQRSTUVWXYZ
abcdefghijklmnñopqrstuvwxyz
1234567890!@#\$%^&*():"?">

