



PACKAGING CONTENTS / CONTENIDO DEL PAQUETE / CONTENU DU PAQUET

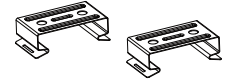
A. (2) Mounting chains
(2) Chaînes de montage
(2) Cadenas de instalación



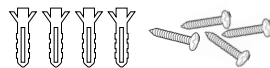
B. Switch pull string
Corde de commutateur
Cuerda interruptor



C. (2) Surface Bracket
(2) Support de surface
(2) Soporte de superficie



D. (4) Wall anchors and screws
(4) Ailes coniques et ancrages muraux
(4) Alas cónicas y anclajes de pared



E. (4) S-hook
(4) Crochet en S
(4) Gancho en S



F. (2) Eye Screws
(2) Vis à oeillet
(2) Tornillo de ojo



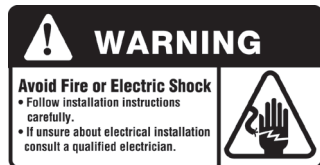
ENGLISH

ITEMS REQUIRED

(Purchase separately)

- Pliers
- Power Drill
- Ladder
- Safety Glasses and Gloves
- Screwdriver

WARNINGS AND CAUTIONS



- For suspended or bracket mount only, Do not surface mount light fixture.
- Do not install on a radiant-heating ceiling.
- Do not use in wet location.
- Only install using length of chain as provided with luminaire.
- Minimum operating room temperature of -20°C recommended.
- This unit is intended to be installed directly below receptacle.
- Never alter length of power cord.
- Mounting hooks should engage the chain only, product is not intended to be suspended by the electric cord set.
- Fixture should be installed by persons with experience in household wiring or by a qualified electrician. The electrical system, and the method of electrically connecting the fixture to it, must be in accordance with the National Electrical Code and local building codes.

This device complies with the FCC Rules and CAN ICES-005 (B) / NMB-005 (B).

Operation is subject to the following two conditions

- 1) This device may not cause harmful interference, and
- 2) This device must accept any interference received, including interference that may cause undesired operation

This equipment has been tested and found to comply with the limits for a Class B digital device, pursuant to Part 15 of the FCC Rules. These limits are designed to provide reasonable protection against harmful interference in a residential installation. This equipment generates, uses and can radiate radio frequency energy and if not installed and used in accordance with the instructions, may cause harmful interference to radio communications.

There is no guarantee that interference will not occur in a particular installation. If this equipment does cause harmful interference to radio or television reception, which can be

determined by turning the equipment off and on, the user is encouraged to try to correct the interference by one or more of the following measures:

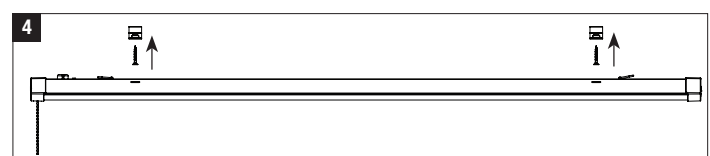
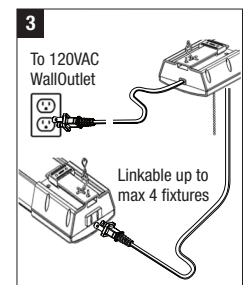
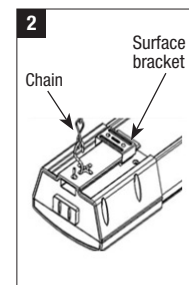
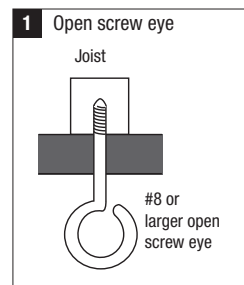
- Reorient or relocate the receiving antenna.
- Increase the separation between the equipment and receiver.
- Connect the equipment into an outlet on a circuit different from that to which the receiver is connected.
- Consult the dealer or an experienced radio/TV technician for help.

WARNING: FCC Regulations state that any unauthorized changes or modifications to this equipment not expressly approved by the manufacturer could void the user's authorization to operate this equipment.

SAVE THESE INSTRUCTIONS.

INSTALLATION INSTRUCTIONS

1. Before installation, plug fixture into a 120V, 60Hz electrical outlet to check for proper operation. Then unplug and begin the installation. **DO NOT ATTEMPT TO INSTALL WHILE PLUGGED IN.**
2. Product may be suspended mounted or bracket mounted to either a stud or dry wall. Mounting hardware should be suitable for the intended application and mounted 44" apart for chain mount applications and 41" apart for bracket mount applications.
3. For stud chain mount applications insert (2) #8 or larger diameter open screw eye hooks into a wood joist. Continue to step 5. (Fig.1)
4. For drywall mount applications drill hole to fit included wall anchor and screw surface bracket to ceiling. Go to step 7.
5. Loop S-hooks to back of housing end. (Fig. 2). Go to step 6 to level fixture.



6. Hang one chain on each open screw eye. Make sure the number of links on each chain is the same. This will ensure that the fixture hangs level. If you are using brackets, continue to step #7
7. Snap fixture into the brackets using the 4 slots provided on the outside of the fixture housing (Fig. 2 and 4).
8. The distance between the cord end of fixture and electrical outlet shall be within 5 feet. Plug fixture into 120V outlet only.
9. Add pull string cord to end of pull chain for added length.
10. This portable luminaire has a polarized plug (one blade is wider than the other) as a feature to reduce the risk of electric shock. This plug will fit in a polarized outlet only one way. If the plug does not fit fully in the outlet, reverse the plug. If it still does not fit, contact a qualified electrician. Never use with an extension cord unless plug can be fully inserted. Do not alter the plug.
11. Portable luminaire is rated 120V AC and 60Hz 0.85A

12. LINKABILITY

This shoplight has an outlet on the end opposite of the plug-in cord. You can use this outlet to connect multiple fixtures together (up to 4) by plugging the first shoplight into a power source then plugging the next shoplight into the outlet of the first fixture. (Fig. 3)

5-YEAR LIMITED WARRANTY

THE FOLLOWING WARRANTY IS EXCLUSIVE AND IN LIEU OF ALL OTHER WARRANTIES, WHETHER EXPRESS, IMPLIED OR STATUTORY INCLUDING, BUT NOT LIMITED TO, ANY WARRANTY OF MERCHANTABILITY OR FITNESS FOR ANY PARTICULAR PURPOSE.

Cooper Lighting Solutions warrants to customers that, for a period of five years from the date of purchase, Cooper Lighting Solutions products will be free from defects in materials and workmanship. The obligation of Cooper Lighting Solutions under this warranty is expressly limited to the provision of replacement products. This warranty is extended only to the original purchaser of the product. A purchaser's receipt or other proof of date of original purchase acceptable to Cooper Lighting Solutions. This is required before warranty performance shall be rendered. This warranty does not apply to Cooper Lighting Solutions products that have been altered or repaired that have been subjected to neglect, abuse, misuse or accident (including shipping damages). This warranty does not apply to products not manufactured by Cooper Lighting Solutions which have been supplied, installed, and/or used in conjunction with Cooper Lighting Solutions products. Damage to the product caused by replacement bulbs or corrosion or discoloration of brass components are not covered by this warranty.

LIMITATION OF LIABILITY:

IN NO EVENT SHALL COOPER LIGHTING SOLUTIONS BE LIABLE FOR SPECIAL, INDIRECT, INCIDENTAL, OR CONSEQUENTIAL DAMAGES (REGARDLESS OF THE FORM OF ACTION, WHETHER IN CONTRACT, STRICT LIABILITY, OR IN TORT INCLUDING NEGLIGENCE), NOR FOR LOST PROFITS; NOR SHALL THE LIABILITY OF COPPER LIGHTING SOLUTIONS FOR ANY CLAIMS OR DAMAGE ARISING OUT OF OR CONNECTED WITH THESE TERMS OR THE MANUFACTURE, SALE, DELIVERY, USE, MAINTENANCE, REPAIR OR MODIFICATION OF COPPER LIGHTING SOLUTIONS PRODUCTS, OR SUPPLY OF ANY REPLACEMENT PARTS THEREFORE, EXCEED THE PURCHASE PRICE OF COPPER LIGHTING SOLUTIONS PRODUCTS GIVING RISE TO A CLAIM. NO LABOR CHARGES WILL BE ACCEPTED TO REMOVE OR INSTALL FIXTURES. To obtain warranty service, please contact Cooper Lighting Solutions, at 1-800-334-6871, press option 2 for Customer Service, or via e-mail ConsumerProducts@cooperlighting.com and include the following information:

- Name, address and telephone number
- Date and place of purchase
- Catalog and quantity purchase
- Detailed description of problem

All returned products must be accompanied by a Return Goods Authorization Number issued by the Company and must be returned freight prepaid. Any product received without a Return Goods Authorization Number from the Company will be refused. Cooper Lighting Solutions is not responsible for merchandise damaged in transit. Repaired or replaced products shall be subject to the terms of this warranty and are inspected when packed. Evident or concealed damage that is made in transit should be reported at once to the carrier making the delivery and a claim filed with them.

Reproductions of this document without prior written approval of Cooper Lighting Solutions are strictly prohibited. For assistance, call 1-800-334-6871 or e-mail us at ConsumerProducts@cooperlighting.com

FRANÇAIS

ARTICLES NÉCESSAIRES

(à acheter séparément)

- Pincés
- Perceuse électrique
- Échelle
- Lunettes et gants de sécurité
- Tournevis

MISES EN GARDE ET PRÉCAUTIONS



- Uniquement pour un montage suspendu ou sur support.
- Ne pas installer sur des plafonds chauffants.
- Pour usage résidentiel uniquement. N'utilisez pas ce produit dans un endroit humide.
- À installer uniquement avec la longueur de chaîne telle que fournie avec le luminaire.
- Température minimale de -20 °C recommandée dans la pièce d'installation.
- Cet appareil est conçu pour être installé directement sous le connecteur.
- Installez uniquement en utilisant la longueur de la chaîne fournie avec le luminaire.
- Ne modifiez jamais la longueur du cordon d'alimentation.
- Les crochets de montage doivent être fixés à la chaîne uniquement, le produit n'est pas conçu pour être suspendu par le cordon d'alimentation.
- Le luminaire doit être monté directement sous le réceptacle installé au plafond.
- L'appareil d'éclairage doit être installé par un électricien ou une personne chevronnée en câblage domestique. Le système électrique et la méthode de connexion électrique de l'appareil d'éclairage doivent être conformes au Code national de l'électricité et aux codes locaux du bâtiment.

Cet appareil est conforme aux règles FCC et CAN ICES-005 (B) / NMB-005 (B).

L'exploitation est soumise aux deux conditions suivantes

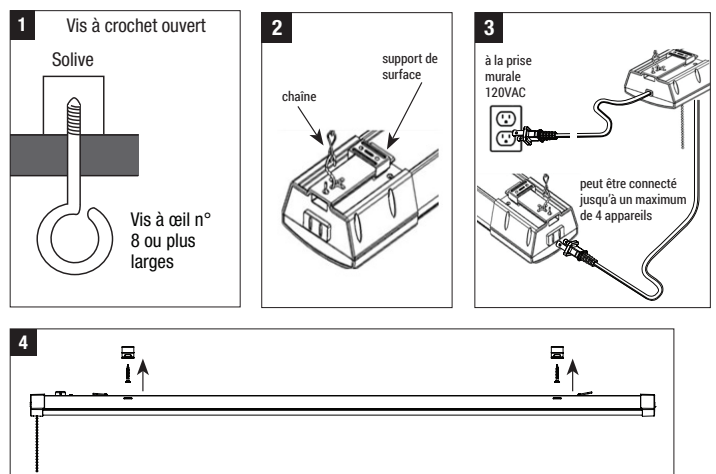
- 1) Cet appareil ne doit pas causer d'interférences nuisibles, et
- 2) Cet appareil doit accepter toute interférence reçue, y compris les interférences pouvant causer opération indésirable

Cet équipement génère, utilise et dégage de l'énergie radiofréquence. S'il n'est pas installé et utilisé conformément aux instructions, il est susceptible de créer des interférences nuisibles aux communications radio. Toutefois, il n'est absolument pas garanti qu'aucune interférence ne se produira dans une installation donnée. Si l'équipement crée des interférences nuisibles à la réception d'émissions de radio ou de télévision (pour le savoir, allumez-le et éteignez-le), il est conseillé à l'utilisateur d'essayer d'éliminer ces interférences en adoptant une ou plusieurs des mesures suivantes :

- Réorientez ou déplacez l'antenne réceptrice.
- Augmentez la distance entre l'équipement et le récepteur
- Branchez l'équipement sur la prise électrique d'un circuit autre que celui sur lequel le récepteur est branché.
- Demandez de l'aide au distributeur ou à un technicien radio ou TV qualifié.

⚠ AVERTISSEMENT : Les réglementations de la FCC mentionnent que toute modification ou altération apportée à cet équipement n'étant pas expressément approuvée par le fabricant peut annuler le droit de l'utilisateur à faire fonctionner cet équipement.

CONSERVEZ CES INSTRUCTIONS.



INSTRUCTIONS D'INSTALLATION

1. Avant l'installation, branchez le luminaire dans une prise électrique de 120 V, 60 Hz pour vous assurer qu'il fonctionne. Puis, débranchez-le et commencez l'installation.
NE TENTEZ PAS D'INSTALLER LE LUMINAIRE S'IL EST BRANCHÉ
2. Le produit peut être suspendu ou monté au moyen d'un support de montage sur un montant ou une cloison sèche. Le matériel de montage doit être adapté à l'application prévue et installé à 112 cm (44 po) d'écart pour les applications de montage avec chaîne et à 104 cm (41 po) d'écart pour les applications de montage sur support de montage.
3. Pour les applications de montage sur chaîne de goujons, insérez (2) crochets à œil ouvert de diamètre 8 ou supérieur dans une solive en bois. Passez à l'étape 5. (Fig.1)
4. Pour les applications de montage sur cloison sèche, percez un trou pour s'adapter à l'ancrage mural inclus et vissez le support de surface au plafond. Passez à l'étape 7.
5. Bouclez les crochets en S à l'arrière de l'extrémité du boîtier. (Fig. 2). Passez à l'étape 6 pour niveler le luminaire.
6. Suspendez une chaîne à chacun des crochets à œillet ouverts filetés. Assurez-vous que chaque chaîne possède le même nombre de maillons pour veiller à ce que le luminaire soit suspendu de façon égale. Si vous utilisez des supports, ts, passez à l'étape 7.
7. Enclenchez le luminaire dans les supports à l'aide des 4 fentes situées à l'extérieur du boîtier du luminaire (Fig. 2 et 4).
8. La distance entre l'extrémité du cordon du luminaire et la prise électrique doit être inférieure à 5 pieds. Branchez le luminaire à une prise de 120 V seulement.
9. Ajoutez un cordon à tirer à l'extrémité de la chaîne de traction pour ajouter une longueur de plus.
10. Ce luminaire portable a une fiche polarisée (une lame est plus large que l'autre) comme caractéristique pour réduire le risque de choc électrique. Cette fiche s'insère dans une prise polarisée dans un seul sens. Si la fiche ne rentre pas complètement dans la prise, inversez la fiche. S'il ne rentre toujours pas, contactez un électricien qualifié. Ne jamais utiliser avec une rallonge à moins que la fiche ne puisse être complètement insérée. Ne modifiez pas la prise.
11. Le luminaire portable est évalué 120V AC et 60Hz 0.85A

12. POSSIBILITÉS DE RACCORD

Ce luminaire d'atelier est doté d'une prise à l'extrémité opposée du cordon d'alimentation. Vous pouvez utiliser cette prise pour relier plusieurs luminaires ensemble (jusqu'à 4) en branchant le premier luminaire d'atelier dans une source d'alimentation, puis le luminaire suivant dans la prise du premier luminaire. (Fig. 3)

GARANTIE LIMITÉE DE 5 ANS

LA PRÉSENTE GARANTIE CONSTITUE LA SEULE GARANTIE POUR CE PRODUIT ET PRÉVAUT SUR TOUTE AUTRE GARANTIE, QU'ELLE SOIT EXPRESSE OU TACITE Y COMPRIS, SANS TOUTEFOIS S'Y LIMITER, TOUTE GARANTIE DE QUALITÉ MARCHANDE ET POUR UN USAGE PARTICULIER.

Cooper Lighting Solutions garantit à ses clients, pendant une période de un ans à compter de la date d'achat, que ses produits Cooper Lighting Solutions sont exempts de tout défaut de matériaux et de fabrication. En vertu de la présente garantie, l'obligation de Cooper Lighting Solutions se limite expressément à fournir des produits de remplacement. La présente garantie n'est proposée qu'à l'acheteur initial du produit. Cooper Lighting Solutions requiert un reçu ou autre preuve d'achat qu'elle jugera acceptable sur lequel est indiquée la date de l'achat initial. Cette preuve d'achat est requise pour obtenir l'exécution de la garantie. La garantie ne s'applique pas aux produits Cooper Lighting Solutions qui ont été modifiés ou réparés, ou qui ont fait l'objet d'une négligence ou d'un usage abusif ou inapproprié, ou qui ont été endommagés en raison d'un accident (y compris durant le transport). Cette garantie ne s'applique pas aux produits qui ne sont pas fabriqués par Cooper Lighting Solutions et qui ont été fournis, installés et/ou utilisés avec des produits Cooper Lighting Solutions. Les dommages au produit causés par une ampoule de rechange ou la corrosion, et la décoloration des pièces de laiton ne sont pas couverts par cette garantie.

LIMITATION DES RESPONSABILITÉS: COOPER LIGHTING SOLUTIONS NE SERA EN AUCUN CAS TENU RESPONSABLE DES DOMMAGES SPÉCIAUX, INDIRECTS, ACCESSOIRES ET CONSÉCUTIFS (QUELLE QUE SOIT LA RAISON, MÊME SI CETTE RESPONSABILITÉ REPOSE SUR UN CONTRAT, LA RESPONSABILITÉ STRICTE, OU DES DÉLITS, Y COMPRIS LA NÉGLIGENCE), NI POUR LA PERTE DE PROFITS, ET MÊME SI LA RESPONSABILITÉ DE COOPER LIGHTING SOLUTIONS POUR

DES RÉCLAMATIONS OU DES DOMMAGES FAIT SUITE À LA PRÉSENTE GARANTIE OU EST LIÉE AUX MODALITÉS DES PRÉSENTES, À LA FABRICATION, À LA VENTE, À LA LIVRAISON, À L'UTILISATION, À L'ENTRETIEN, À LA RÉPARATION, OU À LA MODIFICATION DE PRODUITS COOPER LIGHTING SOLUTIONS, OU À LA FOURNITURE DE TOUTE PIÈCE DE RECHANGE CONNEXE, LE COÛT DES DOMMAGES NE PEUT DÉPASSER LE COÛT D'ACHAT DU PRODUIT COOPER LIGHTING SOLUTIONS FAISANT L'OBJET DE LA RÉCLAMATION AU TITRE DE LA PRÉSENTE GARANTIE. AUCUN FRAIS DE MAIN-D'OEUVRE NE SERA REMBOURSÉ POUR ENLEVER OU INSTALLER UN LUMINAIRE.

Pour faire une réclamation au titre de la garantie, veuillez appeler Cooper Lighting Solutions, au 1 800 334 6871, en choisissant l'option 2 pour le Service à la clientèle, ou envoyer un courriel à ConsumerProducts@cooperlighting.com et fournir les renseignements ci-après:

- Nom, adresse et numéro de téléphone
- Date et lieu de l'achat
- Numéro de catalogue et quantité achetée
- Description détaillée du problème

Tout produit retourné doit comporter un numéro d'autorisation de retour de produit fourni par l'entreprise et être expédié port payé. Nous refuserons tout produit qui n'est pas accompagné d'un numéro d'autorisation de retour de produit fourni par l'entreprise. Cooper Lighting Solutions n'est pas responsable de la marchandise endommagée durant le transport. Les produits réparés ou remplacés seront soumis aux modalités de la présente garantie et seront inspectés au moment d'être emballés. Tout dommage apparent ou non survenant pendant le transport doit être signalé immédiatement au transporteur effectuant la livraison et une réclamation doit être adressée à ce dernier. La reproduction de ce document est strictement interdite sans l'autorisation préalable par écrit de Cooper Lighting Solutions.

A reproduction de ce document est strictement interdite sans l'autorisation préalable par écrit de Cooper Lighting Solutions. Pour assistance, appelez le 1-800-334-6871 ou envoyez-nous un courriel à consumerproducts@cooperlighting.com

ESPAÑOL

ARTÍCULOS NECESARIOS

(se compran por separado)

- Alicates
- Taladro eléctrico
- Escalera
- Gafas y guantes de seguridad
- Destornillador

ADVERTENCIAS Y PRECAUCIONES



- Sólo para soportes suspendidos o soportes de montaje.
- No instale en un cielo raso con calefacción radiante.
- No utilice este producto en lugares mojados.
- Instalar solamente utilizando la longitud de la cadena incluida con la luminaria.
- Se recomienda una temperatura mínima de -20 °C para la habitación.
- Esta unidad está diseñada para instalarse directamente debajo del receptáculo.
- Instale usando solamente la longitud de cadena provista con la luminaria.
- Los ganchos de montaje se enganchan solamente en la cadena, ya que el producto no está destinado a la suspensión del conjunto del cable eléctrico.
- El accesorio debe montarse directamente debajo del receptáculo montado en el techo
- El portalámparas debe ser instalado por personas con experiencia en cableado doméstico o por un electricista calificado. El sistema eléctrico y el método de conexión eléctrica del portalámparas debe cumplir con el Código eléctrico nacional y los códigos locales sobre edificios.

Este dispositivo cumple con las reglas de la FCC y CAN ICES-005 (B) / NMB-005 (B).

El funcionamiento está sujeto a las dos condiciones siguientes

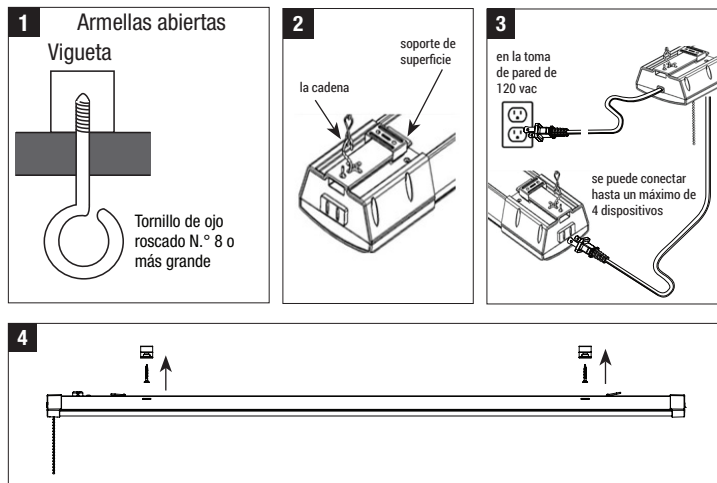
- 1) Este dispositivo no puede causar interferencias perjudiciales y
- 2) Este dispositivo debe aceptar cualquier interferencia recibida, incluidas las interferencias que puedan causar un funcionamiento no deseado.

Este equipo ha sido probado, y se ha verificado que cumple con los límites de un dispositivo digital Clase B, de acuerdo con la Parte 15 de las Reglas de la FCC. Estos límites están diseñados a fin de proveer una protección razonable contra la interferencia dañina en una instalación residencial. Este equipo genera, usa y puede irradiar energía de radio frecuencia, y si no se instala y utiliza de acuerdo con las instrucciones, puede causar interferencia dañina en las comunicaciones de radio. Sin embargo, no se garantiza que no vaya a producirse interferencia en una instalación en particular. Si este equipo efectivamente causa una interferencia dañina en la recepción de radio o televisión, lo que puede determinarse apagándolo y encendiéndolo, se recomienda al usuario que trate de corregir la interferencia por medio de una o más de las siguientes medidas:

- Reoriente o cambie de lugar la antena receptora.
- Aumente la separación entre el equipo y el receptor.
- Conecte el equipo en un tomacorriente que esté en un circuito diferente de aquél al que se conecta el receptor.
- Consulte a su proveedor, o a un técnico de radio/TV experimentado, para que le ayuden.

⚠ ADVERTENCIA: Las Reglamentaciones de la FCC establecen que todo cambio o modificación no autorizados en este equipo, que no estén aprobados expresamente por el fabricante, podrán anular la autorización del usuario para operar el equipo.

GUARDE ESTAS INSTRUCCIONES.



INSTRUCCIONES PARA LA INSTALACIÓN

1. Antes de la instalación, enchufe el luminario (A) en una salida eléctrica de 120 V y 60 Hz para comprobar que funcione correctamente. Luego desenchufe y comience la instalación.
NO INTENTE INSTALARLA MIENTRAS ESTÁ ENCHUFAD
2. El producto se puede montar en suspensión o en un soporte, ya sea en un soporte o sobre paneles de yeso. El hardware de montaje debe ser adecuado para la aplicación prevista y debe montarse a 44" (1,11 metros) de distancia para aplicaciones de soporte con cadenas y a 41" (1,04 metros) de distancia para aplicaciones de soporte de montaje.
3. Para aplicaciones de montaje en cadena de espárragos, inserte (2) ganchos de ojo de tornillo abierto de diámetro # 8 o más grandes en una viga de madera. Continúe con el paso 5. (Fig. 1)
4. Para aplicaciones de montaje en paneles de yeso, taladre un orificio para ajustar el anclaje de pared incluido y atornille el soporte de superficie al techo. Vaya al paso 7.
5. Coloque los ganchos en S en la parte posterior del extremo de la carcasa. (Fig. 2). Vaya al paso 6 para nivelar el dispositivo.
6. Cuelgue una cadena en cada tornillo de ojo abierto. Asegúrese de que el número de eslabones en cada cadena sea el mismo. Esto asegurará que el luminario cuelgue nivelado. Si utiliza soportes, continúe con el paso 7.
7. Coloque el luminario a presión en los soportes con las 4 ranuras existentes en el exterior del alojamiento del luminario (Fig. 2 y 4).
8. La distancia entre el extremo del cordón del luminario y el tomacorriente debe estar dentro de los 5 pies (1,52 metros). Enchufe el luminario únicamente en un tomacorriente de 120V.
9. Agregue un cordón de tiro al extremo de la cadena de tiro para mayor longitud.
10. Esta luminaria portátil tiene un enchufe polarizado (una clavija es más ancha que la otra) como característica para reducir el riesgo de descarga eléctrica. Este enchufe encajará en un tomacorriente polarizado de una sola manera. Si el enchufe no

encaja completamente en el tomacorriente, invierta el enchufe. Si aún así no encaja, comuníquese con un electricista calificado. Nunca lo use con un cable de extensión a menos que el enchufe pueda insertarse completamente. No altere el enchufe.

11. La luminaria portátil tiene una potencia nominal de 120V AC y 60Hz 0.85A

12. VINCULACIÓN

Esta luz para tiendas tiene un tomacorriente en el extremo opuesto al cordón de conexión. Puede usar este tomacorriente para conectar varios luminarios juntos (hasta 4) al enchufar la primera luz para tiendas a una fuente de alimentación, y luego enchufar la próxima luz para tiendas en el tomacorriente del primer luminario. (Fig. 3)

GARANTIA LIMITADA DE 5 AÑOS

LA SIGUIENTE GARANTÍA ES EXCLUSIVA Y REEMPLAZA A TODAS LAS DEMÁS GARANTÍAS, YA SEAN IMPLÍCITAS, EXPLÍCITAS O ESTATUTARIAS, INCLUIDAS ENTRE OTRAS, LAS GARANTÍAS DE COMERCIABILIDAD E IDONEIDAD PARA UN FIN PARTICULAR.

Cooper Lighting Solutions garantiza a sus clientes que los productos de Cooper Lighting Solutions no presentarán defectos en los materiales y en la fabricación durante un período de uno años desde la fecha de compra. La obligación de Cooper Lighting Solutions según esta garantía se limita expresamente al suministro de los productos de reemplazo. Esta garantía se extiende sólo para el comprador original del producto. Un recibo del comprador u otra prueba de la fecha de compra original aceptable para Cooper Lighting Solutions. Esto es necesario para la ejecución de la garantía. Esta garantía no se aplica a los productos de Cooper Lighting Solutions que hayan sido alterados o reparados que estuvieron sujetos a negligencia, abuso, mal uso o accidente (incluso los daños durante el envío). Esta garantía no se aplica a los productos Cooper Lighting Solutions no fabricados por Cooper Lighting Solutions que hayan sido suministrados, instalados o utilizados junto con los productos Cooper Lighting Solutions. Los daños del producto causados por bombillas de reemplazo, corrosión o decoloración de los componentes de latón no están cubiertos por esta garantía.

LIMITACIÓN DE RESPONSABILIDAD: COOPER LIGHTING SOLUTIONS NO SERÁ RESPONSABLE LEGAL EN NINGÚN CASO DE DAÑOS INDIRECTOS, ACCIDENTALES O RESULTANTES.

(SIN IMPORTAR LA ACCIÓN LEGAL, YA SEA POR CONTRATO, RESPONSABILIDAD ESTRUCTIVA O DE FORMA EXTRA CONTRACTUAL INCLUYENDO LA NEGLIGENCIA) TAMPOCO DE LA PÉRDIDA DE GANANCIAS, COOPER LIGHTING SOLUTIONS TAMPOCO SERÁ RESPONSABLE DES O DAÑOS QUE SURJAN O ESTÉN CONECTADOS CON ESTOS TÉRMINOS O CON LA FABRICACIÓN, VENTA, ENTREGA, USO, MANTENIMIENTO, REPARACIÓN O MODIFICACIÓN DE LOS PRODUCTOS DE COOPER LIGHTING SOLUTIONS O DEL SUMINISTRO DE CUALQUIER PIEZA DE REPUESTO QUE EXCEDA EL PRECIO DE COMPRA DE LOS PRODUCTOS DE COOPER LIGHTING SOLUTIONS ORIGINANDO UN RECLAMO. NO SE ACEPTARÁN CARGOS POR MANO DE OBRA PARA QUITAR O INSTALAR LOS ACCESORIOS.

Para obtener el servicio de la garantía comuníquese con Cooper Lighting Solutions, al 1-800-334-6871, presione la opción 2 para el Servicio al Cliente, o por correo electrónico a ConsumerProducts@cooperlighting.com e incluya la siguiente información:

- Nombre, dirección y número de teléfono
- Fecha y lugar de compra
- Catálogo y cantidad de la compra
- Descripción detallada del problema

Todos los productos devueltos deben estar acompañados por un Número de autorización de productos devueltos emitido por la compañía y deben devolverse con flete prepago. Se rechazará todo producto recibido sin un Número de autorización de productos devueltos desde la compañía. Cooper Lighting Solutions no se hace responsable por la mercancía dañada durante el transporte. Los productos reparados o reemplazados estarán sujetos a los términos de esta garantía y se inspeccionan al ser empacados. El daño evidente y oculto que se provoque durante el transporte se debe informar de inmediato al transportista que realiza la entrega y se debe presentar un reclamo.

La reproducción de este documento sin la aprobación previa por escrito de Cooper Lighting Solutions está estrictamente prohibida.

Para solicitar ayuda, llame al 1-800-334-6871 o envíe un correo electrónico a ConsumerProducts@cooperlighting.com



1121 Highway 74 South, Peachtree City, GA 30269
www.cooperlighting.com