



SCHLISSZYLINDER ZUBEHÖR LADENAUSSTATTUNG



Die Abbildungen dieses Kataloges sind urheberrechtlich geschützt.
Alle Rechte an Text und Gestaltung behalten wir uns vor.

© copyright 2009 by August Börkey Nachf. GmbH, D-58285 Gevelsberg

Katalog Ausgabe 2009

Schließzylinder

Zubehör

Ladenausstattung

Inhalt	Seite
Inhaltsverzeichnis	2 – 3
Schließzylinder Schließanlagen	4 – 7
Montagezylinder	8
Schlösser Beschlüge	9 – 19
Zubehör	20 – 39
Öffnungswerkzeuge	40 – 43
Ladenausstattung Organisationsmittel Werbematerial	44 – 48

Catalogue Edition 2009

Profile cylinder

Accessories

Shop equipment

Contents	Page
index	2 – 3
profile cylinders master-key systems	4 – 7
assembly cylinders	8
locks door fittings	9 – 19
accessories	20 – 39
opening tools	40 – 43
shop equipment organizing systems advertisement	44 – 48

A	
Arbeitstisch	45
Armspiralen	29
Aufschraubschlösser	12, 14
Ausziehschränke	45
B	
Berechtigungsnachweise	39
Beschläge	15 – 18
Beschriftungsmarken	23
Blindzylinder	4
Briefkastenschilder	32
Briefkastenschlösser	14
Buntbarteinsätze	14
D	
Diskus-Hangschlösser	12
Doppelriegel-Sicherheitsschloss	14
Drücker	15
Drückerrosette	15
E	
Einbausicherungen	9
Eindrückmarken	23
Einsteckschlösser	13
F	
Fahrradschlösser	20
Fenstergriffe (abschließbar)	17
Feuerschutztür-Beschläge	17
Feuerschutztür-Einsteckschlösser	13
G	
Graphitzerstäuber	36
Gravurmarken	23
Gürtel-Clipse	30
H	
Halbzylinder	4 – 5, 8
Handprägevorrichtung	37
Handschlagstempel	37
Hangschlösser	11 – 12
Hebelzylinder	9 – 10
Hinweisschilder	32
Hotel-Schlüsselanhänger	22 – 23
K	
Kabelschlösser	20
Karabinerhaken	28
Kastenriegelschloss	14
Kennkappen	25
Kennringe	24
Ketten	30
Klappanhänger	26
Klingelplatten	21
Kommissionstüten	47
Kugelknopf	18
Kupplungen	27

K	
Kurzschilder	15
L	
Ladenausstattung	44 – 46
Langschilder	16
Lochplattenhaken	44
Lochplattenwände	44
M	
Magnetfolien	37
Markttaschenringe	27
Messingtürschilder	21
Messwerkzeuge	38
Möbel	44 – 46
Montagekasten	7
Montagewerkzeug	7
Montagezylinder	8
N	
Namensschilder	21
Neubauten-Messschlüssel	38
Notschlüsselkasten	37
O	
Öffnungswerkzeuge	40 – 43
Organisationsmittel	47
P	
Panzer-Riegel	19
Panzer-Überfallen	19
Pflegeöl	36
Pinzetten	7
Prägevorrichtung	37
Profillehre	38
Profilzylinder	4 – 8
Q	
Querriegelschloss	14
R	
Rauchmelder	37
Rosetten	15, 18
Rundzylinder	5
S	
Schiebeelement	46
Schlagbuchstaben	37
Schlagzahlen	37
Schließanlagen	6 – 7
Schlösser	13 – 14
Schloss-Pflegemittel	36
Schlüsselanhänger	25 – 27, 29, 31
Schlüsselbänder	29
Schlüsselbirnen	23
Schlüsselbuch	39
Schlüsselkappen	25
Schlüsselkennringe	24

S	
Schlüsselketten	30
Schlüsselkommissionstüten	47
Schlüssellehren	38
Schlüssellochsperrerr	9
Schlüssel-Profilliste	39
Schlüsselringe	27
Schlüsselschränke	35, 45
Schlüsseltaschen	34
Schlüsseltüten	47
Schnelltaster	38
Schutzgarnituren	16 – 17
Schutzrosetten	18
Seilschlösser	20
Sicherheitsbeschläge	16 – 18
Sperrzeuge	42 – 43
Spiralketten	29
Spiralschlösser	20
T	
Tragetaschen	47
Türfeststeller	19
Türheber	19
Türöffner	19
Türschilder	21
Türspione	37
U	
Übergabeschlüssel	33
V	
Verkaufsdisplay	46
Vorhangschlösser	11 – 12
W	
Werbematerial	48
Z	
Zahlenmarken	23
Zahlenschloss	12
Zylinder-Aufschraubschlösser	12
Zylinder-Montagewerkzeug	7

A

armoured closing clasps	19
armoured locking bar	19
assembly box	7
assembly cylinders	8
assembly tools	7
authorization licence	39

B

bike locks	20
blind cylinder	4
brass padlocks	11 – 12
brass-plate	21
builders key	38

C

cam locks	9 – 10
combination lock	12
cylinder-brass-padlock	11
cylinder locks	4 – 8

D

display material	48
display stands	46
door elevator	19
door fittings	15
door furniture	15 – 19
door handle	15
door opener	19
door spy	37
door stop	19

E

engraving tabs	23
----------------	----

F

furnitures	44 – 46
------------	---------

G

graphite tubes	36
----------------	----

H

hand-stamp-machine	37
hotel key tags	22 – 23

K

key bags	47
key book	39
key box	37
key cabinets	35, 45
key chains	30
key coil bracelet	29
key finder list	39
key hook back board	46
key identifiers	24 – 25
key rings	27
key tags	22 – 23, 26 – 31
key wallets	34

L

lanyard	29
latch	15
letterbox locks	14
letterbox signs	32
lockblocking keys	9
locking windows handle	17
locksmith tools	40 – 43
lubricants	36

M

magnet-foil	37
master key systems	6 – 7
measuring tools	38
mortice locks	13, 14

N

name plates	21
-------------	----

O

opening tools	40 – 43
---------------	---------

P

padlocks	11 – 12
peg boards	44
peg board hooks	44
pincer	7
presentation keys	33
profile tester	38

R

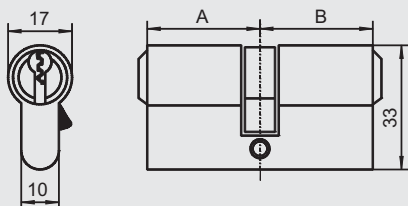
ring key identifiers	24
round cylinders	5

S

screw-on locks	12, 14
security lock inserts	9
signs	32
smoke detector	37
snaphooks	28
stamp letters	37
stamp-machines	37
stamp numbers	37
steel punches	37

Börkey 1500 nach EN1303 / DIN18252

- mit 4 Hantelstiften, die erschwerend gegen Aufsperrversuche wirken
- paracentrisches Profil
- Stufensprung 0,5 mm
- für alle handelsüblichen Einsteckschlösser
- Abmessung 25 / 25 mm entspricht nicht der DIN



Wir empfehlen

bei Außentüren und sonstigen gefährdeten Türen einen Zylinder-Schutzbeschlag (siehe Seite 17)



Messing vernickelt, mit 3 Schlüsseln Messing vernickelt

A / B mm	Profilzylinder	mit Not- und Gefahrenfunktion	Knauf-zylinder	Knauf-seite mm	VE	Börkey Rohling
	Best.-Nr.	Best.-Nr.	Best.-Nr.			
25 / 25	4 025 250 0ST	4 025 250 GST			1 St.	1500 KN
27 / 27	4 027 270 0ST	4 027 270 GST			1 St.	1500 K
27 / 32	4 027 320 0ST	4 027 320 GST	4 027 320 KST	27	1 St.	1500 K
27 / 35	4 027 350 0ST	4 027 350 GST			1 St.	1500 K
27 / 40	4 027 400 0ST	4 027 400 GST			1 St.	1500 K
30 / 30	4 030 300 0ST	4 030 300 GST	4 030 300 KST	30	1 St.	1500 L
30 / 30*	4 M30 300 0ST				1 St.	1500 L
30 / 35	4 030 350 0ST	4 030 350 GST	4 030 350 KST	30	1 St.	1500 L
30 / 40	4 030 400 0ST	4 030 400 GST			1 St.	1500 L
30 / 45	4 030 450 0ST	4 030 450 GST			1 St.	1500 L
30 / 50	4 030 500 0ST	4 030 500 GST			1 St.	1500 L
30 / 55	4 030 550 0ST	4 030 550 GST			1 St.	1500 L
30 / 60	4 030 600 0ST	4 030 600 GST			1 St.	1500 L
35 / 35	4 035 350 0ST	4 035 350 GST			1 St.	1500 L
35 / 40	4 035 400 0ST	4 035 400 GST			1 St.	1500 L
35 / 45	4 035 450 0ST	4 035 450 GST			1 St.	1500 L
35 / 50	4 035 500 0ST	4 035 500 GST			1 St.	1500 L
35 / 55	4 035 550 0ST	4 035 550 GST			1 St.	1500 L
40 / 40	4 040 400 0ST	4 040 400 GST			1 St.	1500 L
40 / 45	4 040 450 0ST	4 040 450 GST			1 St.	1500 L
40 / 50	4 040 500 0ST	4 040 500 GST			1 St.	1500 L
40 / 55	4 040 550 0ST	4 040 550 GST			1 St.	1500 L
45 / 45	4 045 450 0ST	4 045 450 GST			1 St.	1500 L
45 / 50	4 045 500 0ST	4 045 500 GST			1 St.	1500 L
55 / 55	4 055 550 0ST	4 055 550 GST			1 St.	1500 L

Halbzylinder

		VE	
30 / 10	4 030 100 0ST	1 Stück	1500 L
35 / 10	4 035 100 0ST	1 Stück	1500 L
50 / 10	4 050 100 0ST	1 Stück	1500 L
70 / 10	4 070 100 0ST	1 Stück	1500 L

Blindzylinder

		VE	
30 / 30	4 B30 300 000	1 Stück	
30 / 35	4 B30 350 000	1 Stück	
30 / 40	4 B30 400 000	1 Stück	
30 / 45	4 B30 450 000	1 Stück	
35 / 35	4 B35 350 000	1 Stück	
35 / 45	4 B35 450 000	1 Stück	
35 / 50	4 B35 500 000	1 Stück	
40 / 40	4 B40 400 000	1 Stück	

* gleichschließend

Messing vernickelt, mit 3 Schlüsseln Stahl vernickelt

Neu

A / B mm	Profilzylinder Best.-Nr.	mit Not- und Gefahren- funktion Best.-Nr.	VE
27 / 27	4 027 270 0BK		1 Stück
27 / 31	4 027 310 0BK	4 027 310 GBK	1 Stück
27 / 35	4 027 350 0BK	4 027 350 GBK	1 Stück
31 / 31	4 031 310 0BK	4 031 310 GBK	1 Stück
31 / 35	4 031 350 0BK	4 031 350 GBK	1 Stück
31 / 40	4 031 400 0BK	4 031 400 GBK	1 Stück
31 / 45	4 031 450 0BK	4 031 450 GBK	1 Stück
31 / 50	4 031 500 0BK	4 031 500 GBK	1 Stück
31 / 55	4 031 550 0BK	4 031 550 GBK	1 Stück
31 / 60	4 031 600 0BK	4 031 600 GBK	1 Stück
35 / 35	4 035 350 0BK	4 035 350 GBK	1 Stück
35 / 40	4 035 400 0BK	4 035 400 GBK	1 Stück
35 / 45	4 035 450 0BK	4 035 450 GBK	1 Stück
35 / 50	4 035 500 0BK	4 035 500 GBK	1 Stück
35 / 55	4 035 550 0BK	4 035 550 GBK	1 Stück
35 / 60	4 035 600 0BK	4 035 600 GBK	1 Stück
40 / 40	4 040 400 0BK	4 040 400 GBK	1 Stück
40 / 45	4 040 450 0BK	4 040 450 GBK	1 Stück
40 / 50	4 040 500 0BK	4 040 500 GBK	1 Stück
40 / 55	4 040 550 0BK	4 040 550 GBK	1 Stück
40 / 60	4 040 600 0BK	4 040 600 GBK	1 Stück
45 / 45	4 045 450 0BK	4 045 450 GBK	1 Stück
45 / 50	4 045 500 0BK	4 045 500 GBK	1 Stück
45 / 55	4 045 550 0BK	4 045 550 GBK	1 Stück
45 / 60	4 045 600 0BK	4 045 600 GBK	1 Stück
50 / 50	4 050 500 0BK	4 050 500 GBK	1 Stück
50 / 55	4 050 550 0BK	4 050 550 GBK	1 Stück
50 / 60	4 050 600 0BK	4 050 600 GBK	1 Stück
55 / 55	4 055 550 0BK	4 055 550 GBK	1 Stück
55 / 60	4 055 600 0BK	4 055 600 GBK	1 Stück
60 / 60	4 060 600 0BK	4 060 600 GBK	1 Stück

Halbzylinder

Rundzylinder

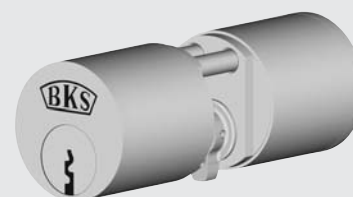
		VE			VE
31 / 10	4 031 100 0BK	1 Stück	29 / 29	4 029 290 RBK	1 Stück
35 / 10	4 035 100 0BK	1 Stück	25 / 25	4 025 250 RBK	1 Stück
40 / 10	4 040 100 0BK	1 Stück	25 / 31	4 025 310 RBK	1 Stück
45 / 10	4 045 100 0BK	1 Stück			
50 / 10	4 050 100 0BK	1 Stück			
55 / 10	4 055 100 0BK	1 Stück			
60 / 10	4 060 100 0BK	1 Stück			

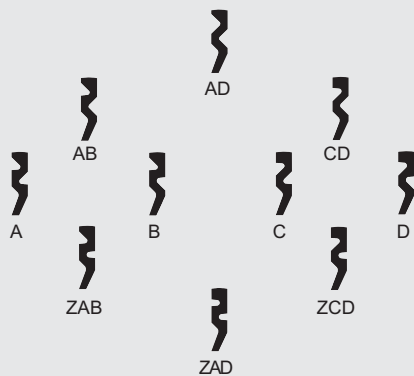


Zylindersystem Serie 88

nach DIN EN 1303 und DIN 18252

- 5-stiftig
- paracentrisches Profil
- für alle handelsüblichen Einsteckschlösser





Zentralschließanlagen Hauptschlüsselanlagen Generalhauptschlüssel-Anlagen Kombinierte HS - Zentralschließanlagen

Schließzylinder Messing vernickelt

mit je 3 Schlüsseln aus Messing (ZZ-Anlagen) bzw. Neusilber (HS, GHS und kombinierte HS/ZZ-Anlagen), 3-fach parazentrische Profilserie 1101 mit Schließanlagen-Brief und entsprechend geprägten Schlüsseln.

- „MIT SCHLIEßANLAGEN-BRIEF“ geprägte Schlüssel weisen deutlich auf das zu der betreffenden Schließanlage gehörende Dokument hin.

Der Schließanlagen-Brief ist ein Berechtigungs-Ausweis besonderer Art

Er ist ein Dokument zur Sicherung und Betreuung einer Schließanlage. Er wird von uns mit einer Kenn-Nummer versehen, die sich auf allen zugehörigen Schließzylindern und Schlüsseln wiederholt.

Der Schließanlagen-Brief enthält neben Hinweisen für den Endabnehmer: Schließplan, Platz zum Nachtragen von Änderungen und Erweiterungen.

Das Dokument verbleibt in der Regel beim Eigentümer der Schließanlage und wird von uns oder vom Schlüsseldienst nach jeder Änderung oder Erweiterung der Anlage aktualisiert.

Für Schließzylinder- und Schlüsselnachbestellungen dient der Schließanlagen-Brief als Legitimationsausweis. Gleichzeitig ermöglicht er dem Besitzer eine ständige Kontrolle über die Anzahl der Schließzylinder und Schlüssel, die zu seiner Anlage gehören.

Zu beachten beim Schlüsseldienst!

Bei Ersatz- und Zusatzschlüsseln zu Börkey-Schließanlagen mit „SCHLIEßANLAGEN-BRIEF“:

- nur gegen Vorlage des Schließanlagen-Briefes anfertigen
- nur Schlüsselrohlinge mit Prägung „MIT SCHLIEßANLAGEN-BRIEF“ verwenden
- wie die Musterschlüssel beschriften
- im Schließanlagen-Brief nachtragen

Auf Anforderung stellen wir kostenlos zur Verfügung:

- Schließplan-Formulare
- Anleitung zur Erstellung eines Schließplanes



Börkey-Schließanlagen mit Schließanlagen-Brief sind nach DIN EN 1303 und DIN 18252

- mit Hartbronzestiften
 - mit 2 Hantelstiften, die erschwerend gegen Aufsperrversuche wirken
 - mit 1 Stift mit Stahlseele, der erschwerend gegen Aufbohrversuche wirkt
 - mit 3-fach parazentrischem Profil
 - mit Stufensprung 0,5 mm
 - mit Schließanlagen-Brief
 - ohne Patentschutz
- fordern Sie unser ausführliches Angebot an

Zylinder-Montagewerkzeug, 4-teilig

zum Selbstmontieren von Börkey-Zylindern (Profil 980). Auf Anforderung stellen wir eine Anleitung für die Zylindermontage zur Verfügung.

VE	Best.-Nr.
1 Stück	7 316 980 002

Pinzetten

für Stiftmontage, Griffe kunststoffummantelt

Ausführung	VE	Best.-Nr.
Pinzette, gerade	1 Stück	7 393 547 100
Pinzette, gebogen	1 Stück	7 393 551 600

Montagekasten

Inhalt bestehend aus

- Je 50 Aufbau stiften (Plättchen) von 0,50 mm bis 3,00 mm
- Je 50 Kernstifte Hartbronze (Oberstifte) von 4,80 mm bis 7,80 mm
- 20 Unterstifte glatt, 30 Hantelstifte, 100 Federn
- 100 Befestigungsringe (Sprengringe)

VE	Best.-Nr.
1 Stück	7 317 980 000





Unterbau vorgefüllt

Weitere Einzelteile:

2 Kerne, Schließnase, Kupplung,
2 Sprengringe, Stulpschraube,
Einzelverpackung
ggfs: Ausgleichs- und Verlängerungsstücke sowie Knäufe und N+G-Kupplungen

Montagezylinder-Sätze, System Börkey 980, Messing vernickelt, ohne Schlüssel

zum Montieren von Einzelzylindern, Gleichschließungen und kleinen Schließanlagen

A / B mm	Profilzylinder Best.-Nr.	mit Not- und Gefahren- funktion Best.-Nr.	Knauf- zylinder Best.-Nr.	Knauf- seite mm	VE
27 / 27	4 M27 270 000				1 St.
27 / 32	4 M27 320 000				1 St.
30 / 30	4 M30 300 000	4 M30 30G 000	4 M30 30K 000	30	1 St.
30 / 35	4 M30 350 000	4 M30 35G 000	4 M30 35K 000 4 M35 30K 000	30 35	1 St. 1 St.
30 / 40	4 M30 400 000	4 M30 40G 000	4 M30 40K 000 4 M40 30K 000	30 40	1 St. 1 St.
30 / 45	4 M30 450 000	4 M30 45G 000	4 M30 45K 000 4 M45 30K 000	30 45	1 St. 1 St.
30 / 50	4 M30 500 000	4 M30 50G 000	4 M30 50K 000 4 M50 30K 000	30 50	1 St. 1 St.
30 / 55	4 M30 550 000	4 M30 55G 000	4 M30 55K 000 4 M55 30K 000	30 55	1 St. 1 St.
30 / 60	4 M30 600 000	4 M30 60G 000	4 M30 60K 000 4 M60 30K 000	30 60	1 St. 1 St.
30 / 70	4 M30 700 000	4 M30 70G 000	4 M30 70K 000 4 M70 30K 000	30 70	1 St. 1 St.
30 / 80	4 M30 800 000	4 M30 80G 000	4 M30 80K 000 4 M80 30K 000	30 80	1 St. 1 St.
35 / 35	4 M35 350 000	4 M35 35G 000	4 M35 35K 000	35	1 St.
35 / 40	4 M35 400 000	4 M35 40G 000	4 M35 40K 000 4 M40 35K 000	35 40	1 St. 1 St.
35 / 45	4 M35 450 000	4 M35 45G 000	4 M35 45K 000 4 M45 35K 000	35 45	1 St. 1 St.
35 / 50	4 M35 500 000	4 M35 50G 000	4 M35 50K 000 4 M50 35K 000	35 50	1 St. 1 St.
35 / 55	4 M35 550 000	4 M35 55G 000	4 M35 55K 000 4 M55 35K 000	35 55	1 St. 1 St.
35 / 60	4 M35 600 000	4 M35 60G 000	4 M35 60K 000 4 M60 35K 000	35 60	1 St. 1 St.
40 / 40	4 M40 400 000	4 M40 40G 000	4 M40 40K 000	40	1 St.
40 / 45	4 M40 450 000	4 M40 45G 000	4 M40 45K 000 4 M45 40K 000	40 45	1 St. 1 St.
40 / 50	4 M40 500 000	4 M40 50G 000	4 M40 50K 000 4 M50 40K 000	40 50	1 St. 1 St.
40 / 55	4 M40 550 000	4 M40 55G 000	4 M40 55K 000 4 M55 40K 000	40 55	1 St. 1 St.
40 / 60	4 M40 600 000	4 M40 60G 000	4 M40 60K 000 4 M60 40K 000	40 60	1 St. 1 St.
45 / 45	4 M45 450 000	4 M45 45G 000	4 M45 45K 000	45	1 St.
45 / 50	4 M45 500 000	4 M45 50G 000	4 M45 50K 000 4 M50 45K 000	45 50	1 St. 1 St.
45 / 55	4 M45 550 000	4 M45 55G 000	4 M45 55K 000 4 M55 45K 000	45 55	1 St. 1 St.
50 / 50	4 M50 500 000	4 M50 50G 000	4 M50 50K 000	50	1 St.
55 / 55	4 M55 550 000	4 M55 55G 000	4 M55 55K 000	55	1 St.

Halbzylinder		verstellbare Schließnase	Hangschlösser	mm	VE
30 / 10	4 M30 100 000	4 M30 10V 000	4 M00 500 000	50	1 St.
35 / 10	4 M35 100 000	4 M35 10V 000			1 St.
40 / 10	4 M40 100 000	4 M40 10V 000	Hoher Bügel		1 St.
45 / 10	4 M45 100 000	4 M45 10V 000	4 M00 H50 000	50	1 St.
50 / 10	4 M50 100 000	4 M50 10V 000			1 St.
60 / 10	4 M60 100 000	4 M60 10V 000			1 St.

Auf Anforderung stellen wir kostenlos eine Anleitung für die Zylindermontage sowie Schließplan-Formulare zur Verfügung.

Einbausicherung Schlüssellochsperrer, Hebelzylinder



Burg-Wächter Einbausicherung

mit 2 Schlüsseln und
ausführlicher Einbauanleitung.
Schließradius verstellbar von 13,5 auf 15 mm.

Werk- höhe mm	Best.-Nr.	Schlüssel- rohlinge	VE	Best.-Nr. Rohlinge
10	7 326 010 002	543 / 75 mm	1 St.	8 543 075 000

Burg-Wächter Schlüssellochsperrer

für Einsteckschlösser (E)
für Kastenschlösser (K)
für Möbelschlösser (M)

Type	Best.-Nr.	Anzahl Schlüssel	VE	Best.-Nr. Rohlinge
E 6	7 303 006 E02	2	1 St.	7 303 006 E00
E 7	7 303 007 E02	2	1 St.	7 303 007 E00
E 7*	7 303 GS7 E02	2	1 St.	7 303 007 E00
E 7	7 303 007 E03	3	1 St.	7 303 007 E00
E 7	7 303 007 E04	4	1 St.	7 303 007 E00
E 700	7 303 700 E02 mit großem Bart	2	1 St.	7 303 700 E00
E 700	7 303 700 E03 mit großem Bart	3	1 St.	7 303 700 E00
ME	7 303 000 ME2	2	1 St.	7 303 000 ME0

* gleichschließend

Schlüssellochsperrer

für Einsteckschlösser 7 mm

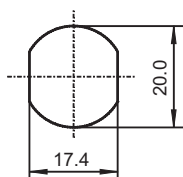
Anzahl Schlüssel	VE	Best.-Nr.
2	1 St.	7 304 000 D30

Hebelzylinder

vielseitig zu verwenden, verchromt, mit jeweils 2 Schlüsseln

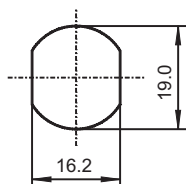
für Materialstärken von bis mm	Hebel- länge mm	Hebel- breite mm	Anzahl Hebel	Börkey Rohling	VE	Best.-Nr.
0,5 – 15	33	14	1	1010 K	1 St.	7 328 020 320
0,5 – 7,5	33	15	1	446 ½	1 St.	7 328 000 M08
1 – 2 / 8 – 9	28	15	1	7328001M10	1 St.	7 328 000 M10

Einbaulochung



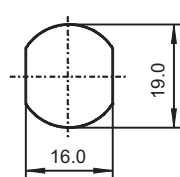
7 328 020 320

Einbaulochung



7 328 000 M08

Einbaulochung



7 328 000 M10



E 7



E 700



ME



7 328 020 320



7 328 000 M08



7 328 000 M10

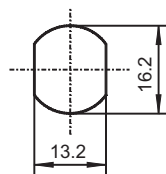
Burg-Wächter Universalzylinder ZS

aus hochfestem, vernickeltem Zinkdruckguss, Scheibenzylinder mit jeweils 2 Wendeschlüsseln, Riegel im 90°-Winkel verstellbar

für Materialstärken von bis mm	Hebel-länge mm	Hebel-breite mm	Anzahl Hebel	Börkey Rohling	VE	Best.-Nr.
1 – 10	25	12,7	3	1695	1 St.	7 328 00Z S77
11 – 18,8	23,4	10	1	1695	1 St.	7 328 0ZS 77H
1 – 2	25	12,7	3	1695	1 St.	7 328 00Z S81
1 – 12	53	15,5	3	1735	1 St.	7 328 00Z S85

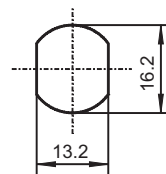
Neu

Einbaulochung



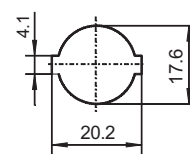
7 328 00Z S77

Einbaulochung



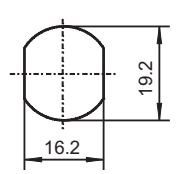
7 328 0ZS 77H

Einbaulochung



7 328 00Z S81

Einbaulochung



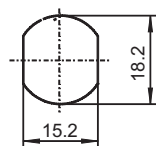
7 328 00Z S85

Burg-Wächter Ersatzzylinder ZBK

Ersatzzylinder für Briefkästen verschiedener Fabrikate, mit jeweils 2 Schlüsseln

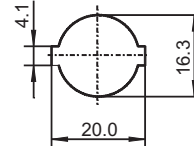
für Materialstärken von bis mm	Hebel-länge mm	Hebel-breite mm	Anzahl Hebel	Börkey Rohling	VE	Best.-Nr.
1 – 2,5	25	15	1	1736	1 St.	7 328 0ZB K70
1 – 2	21,4	15	2	1736	1 St.	7 328 0ZB K71
1 – 7	31,4	15	2	1736	1 St.	7 328 0ZB K72
1 – 3	30	15	5	1703	1 St.	7 328 0BK 92M

Einbaulochung



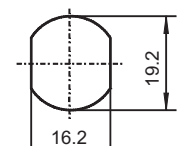
7 328 0ZB K70
für JU

Einbaulochung



7 328 0ZB K71
für Renz, Decayex u.a.

Einbaulochung



7 328 0ZB K72
für Rombi, Knobloch

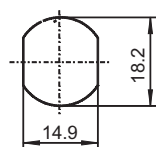
BK 92 M



SB-verpackt

für Burg-Wächter Metallbriefkästen

Einbaulochung



Hangschlösser aus Messing

mit 2 Schlüsseln Messing vernickelt, gehärteter verchromter Stahlbügel,
einseitige Verriegelung

Größe mm	Bügelstärke mm	Bügelhöhe mm	Börkey Rohling	VE	Best.-Nr.
15	3	12,5	—	1 Stück	7 328 693 015
20	3	10,5	1744 L	1 Stück	7 328 693 020
25	4	12,0	297 ½	1 Stück	7 328 693 025
30	5	16,5	267 L	1 Stück	7 328 693 030
40	6	21,0	832 L	1 Stück	7 328 693 040
50	8	32,0	1773	1 Stück	7 328 693 050
60	10	34,0	1773	1 Stück	7 328 693 060
30*	5	16,5	267 L	1 Stück	7 328 693 G30
40*	6	21,0	832 L	1 Stück	7 328 693 G40
50*	8	32,0	1773	1 Stück	7 328 693 G50
60*	10	34,0	1773	1 Stück	7 328 693 G60



Hangschlösser aus Messing

mit 2 Schlüsseln Messing vernickelt, gehärteter verchromter Stahlbügel,
beidseitige Verriegelung

Größe mm	Bügelstärke mm	Bügelhöhe mm	Börkey Rohling	VE	Best.-Nr.
30	5	16,5	267 L	1 Stück	7 328 594 030
40	6	21,0	832 L	1 Stück	7 328 594 040
50	8	32,0	1773	1 Stück	7 328 594 050
60	10	34,0	1773	1 Stück	7 328 594 060
50*	8	32,0	1773	1 Stück	7 328 594 G50

mit hohem Bügel

Größe mm	Bügelstärke mm	Bügelhöhe mm	Börkey Rohling	VE	Best.-Nr.
40	6	63,0	832 L	1 Stück	7 328 594 H40
40*	6	63,0	832 L	1 Stück	7 328 59G H40



Hangschlösser aus Messing, verchromt

mit 2 Schlüsseln Messing vernickelt, gehärteter verchromter Stahlbügel,
beidseitige Verriegelung

Größe mm	Bügelstärke mm	Bügelhöhe mm	Börkey Rohling	VE	Best.-Nr.
30	5	16,5	267 L	1 Stück	7 328 316 030
40	6	21,0	832 L	1 Stück	7 328 316 040
50	8	32,0	1773	1 Stück	7 328 316 050
30*	5	16,5	267 L	1 Stück	7 328 316 G30
40*	6	21,0	832 L	1 Stück	7 328 316 G40
50*	8	32,0	1773	1 Stück	7 328 316 G50



* gleichschließend



Burg-Wächter High-Tech Zylinder-Vorhangschloss für austauschbare Profil-Halbzylinder

Massiver Messingkörper, gehärteter Bügel, doppelt verriegelt, Schloss-Körper vollständig für die Montage vorbereitet. Verwendbar für alle DIN-gerechten Profil-Halbzylinder. Schnelle Montage, Demontage und Austausch. Zylinder muss für die Montage nicht bearbeitet werden. Lieferung **ohne** Zylinder.

Größe mm	Bügelstärke mm	Bügelhöhe mm	VE	Best.-Nr.	
50	8	38,0	1 St.	7 328 000 116	Neu



Diskus-Hangschlösser

Stahl vernickelt, mit 2 Schlüsseln Messing vernickelt, gehärteter verchromter Stahlbügel.

Größe mm	Bügelstärke mm	Börkey Rohling	VE	Best.-Nr.
60	8	1398 K	1 St.	7 328 00D 060
70	10	1398 K	1 St.	7 328 00D 070
70*	10	1398 K	1 St.	7 328 00D G70



Hangschloss, wassergeschützt

aus Messing, PVC ummantelt, gehärteter verchromter Stahlbügel, mit 2 Schlüsseln Messing vernickelt.

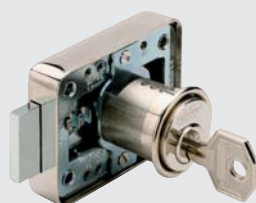
Größe mm	Bügelstärke mm	Bügelhöhe mm	Börkey Rohling	VE	Best.-Nr.
45	8	50,0	1341	1 St.	7 328 000 203



Zahlenschloss

mit 3 Rollen, verstellbar von 000 – 999, in verschiedenen Farben, einzeln SB-verpackt.

Größe mm	VE	Best.-Nr.
ca. 60 x 20	1 St.	7 328 000 Z12



Burg-Wächter Zylinder-Aufschraubschlösser

Universell einsetzbar, Messing-Stiftzylinder, Dornmaß verstellbar von 15 – 40 mm, Zylinder Messing poliert.

Zyl.-Ø mm	Zylinderlänge mm	Börkey Rohling	VE	Best.-Nr.	
22	25	1703	1 St.	7 328 00M Z23	Neu

Scheibenzylinder vernickelt, Dornmaß 25 / 30 mm.

Zyl.-Ø mm	Zylinderlänge mm	Börkey Rohling	VE	Best.-Nr.	
18	23	590	1 St.	7 328 00M Z83	Neu

* gleichschließend

Zimmertür-Einsteckschlösser

Buntbart – ohne Wechsel

Runde Stulpe 20 x 235 mm, silbermetallic, Kasten 81 x 146 x 14 mm, Falle und Riegel aus Zinkdruckguss, 1-tourig, Klasse 1.

Dorn- maß mm	Abstand mm	Nuss / Material mm	Anschlag DIN	VE	Best.-Nr.
55	72	8 / Kunststoff	links	1 St.	7 327 140 BBL
55	72	8 / Kunststoff	rechts	1 St.	7 327 140 BBR

PZ-gelocht – mit Wechsel

Runde Stulpe 20 x 235 mm, silbermetallic, Kasten 85 x 154 x 14 mm, Falle aus Zinkdruckguss, Nuss aus Kunststoff mit Stahleinlage, mit verlängertem Stahlriegel, 2-tourig, Klasse 2.

Dorn- maß mm	Abstand mm	Nuss / Material mm	Anschlag DIN	VE	Best.-Nr.
55	72	8 / Kunststoff	links	1 St.	7 327 147 PZL
55	72	8 / Kunststoff	rechts	1 St.	7 327 147 PZR

Für WC-Garnitur – ohne Wechsel

Falle und Riegel aus Zinkdruckguss, 1-tourig, Klasse 1.

Dorn- maß mm	Abstand mm	Nuss / Material mm	Anschlag DIN	VE	Best.-Nr.
55	72	8 / Kunststoff	links	1 St.	7 327 280 WCL
55	72	8 / Kunststoff	rechts	1 St.	7 327 280 WCR

Haustür-Einsteckschlösser – mit Wechsel

Kantige Stulpe 20 x 280 mm, silbermetallic, Kasten 100 x 185 x 14 mm, PZ-gelocht, mit Stahlriegel, Falle aus Zinkdruckguss, Nuss aus Temperguss, 2-tourig.

Dorn- maß mm	Abstand mm	Nuss / Material mm	Anschlag DIN	VE	Best.-Nr.
65	92	10 / Metall	links	1 St.	7 327 153 PZL
65	92	10 / Metall	rechts	1 St.	7 327 153 PZR

Feuerschutztür-Einsteckschlösser

Runde Stulpe 24 x 235 mm, verzinkt, Kasten 84,5 x 186 x 16 mm, PZ-gelocht, Nuss aus Zinkdruckguss, Falle aus Temperguss, **Riegel aus Stahl**, rechts und links verwendbar.

Dorn- maß mm	Abstand mm	Nuss / Material mm	Anschlag DIN	VE	Best.-Nr.
65	72	9 / Metall	links / rechts	1 St.	7 327 100 9PZ

Runde Stulpe 24 x 235 mm, verzinkt, Kasten 98 x 165 x 14 mm, PZ-gelocht, Nuss aus Zinkdruckguss, Falle aus Temperguss, **Riegel aus Stahl**.

Dorn- maß mm	Abstand mm	Nuss / Material mm	Anschlag DIN	VE	Best.-Nr.	
65	72	9 / Metall	links	1 St.	7 327 100 7PL	Neu
65	72	9 / Metall	rechts	1 St.	7 327 100 7PR	Neu

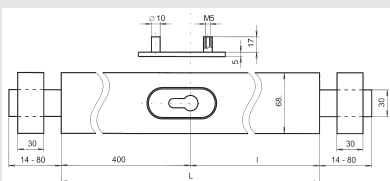
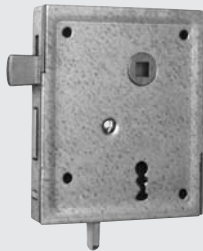


DIN links (L)



DIN rechts (R)





Kastenriegelschloss

PZ-gelocht, verzinkt, aufschraubbar, mit Rosette und Schließblech, Kasten 87 x 100 x 16,5 mm, rechts und links verwendbar, 2-tourig.

Dornmaß mm	Anschlag DIN	VE	Best.-Nr.
60	links / rechts	1 St.	7 327 150 PZ0

Zimmertürkastenschlösser

Universal-Stumpfdrückerschlösser mit hebender Falle, rechts und links, ein- und auswärts verwendbar, mit schwarzem Hostalendrucker und Kurzschild, mit Kloben zum Aufschrauben, Kasten 118 x 100 x 20 mm, verzinkt.

Dornmaß mm	Anschlag DIN	Ausführung	VE	Best.-Nr.	
60	links / rechts	Buntbart	1 St.	7 327 008 9BK	Neu
60	links / rechts	PZ	1 St.	7 327 008 9PK	Neu

SAG-Briefkastenschlösser

15 mm Dornmaß, Kasten verzinkt, Zuhaltung, mit 2 vernickelten Schlüsseln (S-Serie)

Seitenlappen	verwendbar	Kastenhöhe	VE	Best.-Nr.	
mit	links / rechts	48 mm	1 St.	7 405 165 300	Neu
ohne	links / rechts	58 mm	1 St.	7 405 165 310	Neu
ohne	rechts	58 mm	1 St.	7 405 165 400	Neu

Buntbarteinsatz

mit einem Schlüssel und Stulpschraube, System SSF Art. 953.

VE	Best.-Nr.
1 St.	7 327 000 BBE

Doppelriegel-Sicherheitsschloss

robust, variabel und montagefreundlich, für alle handelsüblichen Schließzylinder geeignet, Abdeckung Alu lackiert, Riegel aus Stahl, beidseitig 3-fach um je 22 mm verstellbar, Schließkastenbefestigung mit 2, je 132 mm langen Stahllankerschrauben im Mauerwerk, mit von innen verschraubbarer, gehärteter Stahlrosette für die Außenseite, mit Distanzstücken für die Schließkästen, Unterlegplatten, Schrauben und 1 Zylinder für bis zu 42 mm Türstärke.

Farbe	Länge mm	für Türbreite mm	VE	Best.-Nr.
weiß	800	800 – 900	1 St.	7 327 301 300
braun	800	800 – 900	1 St.	7 327 301 400
silber	800	800 – 900	1 St.	7 327 301 500
weiß	900	900 – 1050	1 St.	7 327 301 600
braun	900	900 – 1050	1 St.	7 327 301 700
silber	900	900 – 1050	1 St.	7 327 301 800



Drückerrosette

Ø 52 mm, 8 mm stark, mit Kunststoff-Innenteil (Lieferung inklusive Schrauben)

Ausführung	Farbe*	VE	Best.-Nr.
rund	F1	1 Paar	7 404 082 001
rund	F2	1 Paar	7 404 082 002

Neu



Schlüsselrosetten

Ø 52 mm, 8 mm stark, mit Kunststoff-Innenteil (Lieferung inklusive Schrauben)

Ausführung	Farbe*	VE	Best.-Nr.
BB-gelocht	F1	1 Paar	7 404 085 BB1
BB-gelocht	F2	1 Paar	7 404 085 BB2
PZ-gelocht	F1	1 Paar	7 404 086 PZ1
PZ-gelocht	F2	1 Paar	7 404 086 PZ2

Neu

Neu



WC-Rosette

Ø 52 mm, 8 mm stark, mit 8 mm Vierkantstift (Lieferung inklusive Schrauben)

Ausführung	Farbe*	VE	Best.-Nr.
WC-gelocht	F1	1 Paar	7 404 087 WC1
WC-gelocht	F2	1 Paar	7 404 087 WC2

Neu



Drücker

mit 8 mm Vierkantstift

Ausführung	Farbe*	VE	Best.-Nr.
runde Form	F1	1 Paar	7 404 104 Z01
runde Form	F2	1 Paar	7 404 104 Z02
eckige Form	F1	1 Paar	7 404 125 Z01
eckige Form	F2	1 Paar	7 404 125 Z02



Kurzschilder

(Lieferung inklusive Schrauben)

Ausführung	Farbe*	Lochabstand mm	VE	Best.-Nr.
BB-gelocht	F1	72	1 Paar	7 404 236 BB1
BB-gelocht	F2	72	1 Paar	7 404 236 BB2
PZ-gelocht	F1	72	1 Paar	7 404 236 PZ1
PZ-gelocht	F2	72	1 Paar	7 404 236 PZ2
WC-gelocht	F1	78	1 Paar	7 404 236 WC1
WC-gelocht	F2	78	1 Paar	7 404 236 WC2

Neu

Neu

Neu



* F1 silberfarbig F2 neusilberfarbig

Langschilder

(Lieferung inklusive Schrauben)

Ausführung	Farbe *	Lochabstand mm	VE	Best.-Nr.	
BB-gelocht	F1	72	1 Paar	7 404 237 BB1	Neu
BB-gelocht	F2	72	1 Paar	7 404 237 BB2	
PZ-gelocht	F1	72	1 Paar	7 404 237 PZ1	Neu
PZ-gelocht	F2	72	1 Paar	7 404 237 PZ2	
WC-gelocht	F1	78	1 Paar	7 404 237 WC1	Neu
WC-gelocht	F2	78	1 Paar	7 404 237 WC2	

Schutzgarnituren aus Aluminium, massiv

mit Teilstahleinlage, 2-fach verschraubt, PZ-gelocht

für Korridortüren, Türstärken 35 – 45 mm
Vierkantstift 8 mm, Lochabstand 72 mm

Ausführung	Farbe *	Schildstärke mm		VE	Best.-Nr.
		Innen	Außen		
Kurzschild	F1	6	12	1 St.	7 404 862 701
Kurzschild	F2	6	12	1 St.	7 404 862 702
Kurzschild	F1	6	15	1 St.	7 404 862 801
Kurzschild	F2	6	15	1 St.	7 404 862 802
Langschild	F1	6	12	1 St.	7 404 862 301
Langschild	F2	6	12	1 St.	7 404 862 302
Langschild	F1	6	15	1 St.	7 404 862 401
Langschild	F2	6	15	1 St.	7 404 862 402

beidseitig Drücker

Ausführung	Farbe *	Schildstärke mm		VE	Best.-Nr.	
		Innen	Außen			
Kurzschild	F1	6	15	1 St.	7 404 863 901	
Kurzschild	F2	6	15	1 St.	7 404 863 902	Neu
Langschild	F1	6	15	1 St.	7 404 863 501	
Langschild	F2	6	15	1 St.	7 404 863 502	Neu

für Haustüren, Türstärken 65 – 75 mm,
Vierkantstift 10 mm, Lochabstand 92 mm

Ausführung	Farbe *	Schildstärke mm		VE	Best.-Nr.	
		Innen	Außen			
Langschild	F1	6	12	1 St.	7 404 862 501	Neu
Langschild	F2	6	12	1 St.	7 404 862 502	
Langschild	F1	6	15	1 St.	7 404 862 601	Neu
Langschild	F2	6	15	1 St.	7 404 862 602	

* F1 silberfarbig F2 neusilberfarbig

Geprüfte und zertifizierte Schutzgarnituren aus Aluminium, massiv, mit Ziehschutz, TÜV-geprüft, ES1 zertifiziert

2-fach verschraubt, PZ-gelocht, mit Teilstahleinlage, mit anbohrgeschützten Stahlnocken, 7 – 13 mm Zylinderüberstand, Drücker / Knauf

für Korridortüren, Türstärken 35 – 45 mm
Vierkantstift 8 mm, Lochabstand 72 mm

Ausführung	Farbe*	Schildstärke mm Innen	Schildstärke mm Außen	VE	Best.-Nr.
Kurzschild	F1	6	15	1 St.	7 404 865 101
Kurzschild	F2	6	15	1 St.	7 404 865 102
Langschild	F1	6	15	1 St.	7 404 865 001
Langschild	F2	6	15	1 St.	7 404 865 002

beidseitig Drücker

Ausführung	Farbe*	Schildstärke mm Innen	Schildstärke mm Außen	VE	Best.-Nr.
Kurzschild	F1	6	15	1 St.	7 404 874 801
Kurzschild	F2	6	15	1 St.	7 404 874 802
Langschild	F1	6	15	1 St.	7 404 874 701
Langschild	F2	6	15	1 St.	7 404 874 702

Neu

Neu

für Haustüren, Türstärken 65 – 75 mm
Vierkantstift 10 mm, Lochabstand 92 mm

Ausführung	Farbe*	Schildstärke mm Innen	Schildstärke mm Außen	VE	Best.-Nr.
Langschild	F1	6	15	1 St.	7 404 865 201
Langschild	F2	6	15	1 St.	7 404 865 202

U-Form-Garnituren für Feuerschutztüren

nach DIN 18273, Drücker fest-drehbar gelagert, Schilder mit Stahlunterplatten und Kunststoffblenden, für Türstärken von 40 bis 57 mm, mit eingienieteten Hülsenmuttern, Kunststoff mit Stahlkern, Farbe schwarz

Ausführung	Stift / Lochung	VE	Best.-Nr.
Drücker / Drücker	9 mm / 72 mm PZ	1 St.	7 327 000 80P
Drücker / Knauf	9 mm / 72 mm PZ	1 St.	7 327 000 81P

Fenstergriff aus Aluminium

abschließbar, Zylinder gleichschließend, 10 mm Vierkantrocken

abschließbar mit	Farbe*	Schraubloch- distanz mm	VE	Best.-Nr.
Druckzylinder	F1	43	1 St.	7 404 660 401
Druckzylinder	F12	43	1 St.	7 404 660 412
Druckknopf	F1	43	1 St.	7 404 661 F01
Druckknopf	F12	43	1 St.	7 404 661 F12

* F1 silberfarbig F2 neusilberfarbig F12 weiß beschichtet





Schutzrosetten, Aluminium massiv

Ø 52 mm, Türstärke 38 – 46 mm
einseitig M6 verschraubt, PZ-gelocht

Farbe*	Schildstärke mm		VE	Best.-Nr.
	Innen	Außen		
F1	6	12	1 Paar	7 404 653 301
F2	6	12	1 Paar	7 404 653 302
F1	6	15	1 Paar	7 404 653 201
F2	6	15	1 Paar	7 404 653 202



mit Ziehschutz

Ø 55 mm, Türstärke 38 – 46 mm
Zylinderüberstand 7 – 13 mm
einseitig M6 verschraubt, PZ-gelocht

Farbe*	Schildstärke mm		VE	Best.-Nr.	
	Innen	Außen			
F1	6	15	1 Paar	7 404 705 601	Neu
F2	6	15	1 Paar	7 404 705 602	



Kugelknopf

fest auf Rosette, verdeckt verschraubt,
Verschraubung von der Innenseite durch die Tür

Farbe*	Form	VE	Best.-Nr.	
F1	rund	1 Stück	7 404 270 2F1	Neu
F2	rund	1 Stück	7 404 270 2F2	Neu



Schieberosetten, Aluminium

PZ-gelocht

Farbe*	Form	Stärke mm	VE	Best.-Nr.
F1	rechteckig	6	1 Stück	7 404 656 001
F1	rechteckig	9	1 Stück	7 404 656 101

* F1 silberfarbig F2 neusilberfarbig

Burg-Wächter Panzer-Überfallen

Wetterfest verzinkt, mit verdeckten Schraublöchern

PC: Standardausführung

Neu

Länge mm	Breite mm	Öse Ø mm	VE	Best.-Nr.
80	31	8	1 Stück	7 406 00P C80
100	39	10	1 Stück	7 406 0PC 100

PK: schwere Ausführung mit einem Doppelgelenk

Länge mm	Breite mm	Öse Ø mm	VE	Best.-Nr.
130	40	12	1 Stück	7 406 000 PK2

Burg-Wächter Panzer-Riegel

Wetterfest verzinkt, mit verdeckten Schraublöchern

Länge mm	Breite mm	Öse Ø mm	VE	Best.-Nr.
80	33	8	1 Stück	7 406 000 R80
100	39	9	1 Stück	7 406 00R 100
120	47	10	1 Stück	7 406 00R 120
140	54	13	1 Stück	7 406 00R 140

Burg-Wächter Türfeststeller TF 2

Formschön, stabil, Hub 30 mm, mit Schrauben

Farbe	VE	Best.-Nr.
Silber	1 Stück	7 406 000 TF2

Burg-Wächter Türheber TH 68

mit Schrauben, Hubhöhe verstellbar von 9 – 16 mm

Farbe	VE	Best.-Nr.
vernickelt	1 Stück	7 406 00T H68

Elektrischer Türöffner

6 – 12 Volt, mit verstellbarer Falle, Kastenbreite 18 mm, mechanische Entriegelung

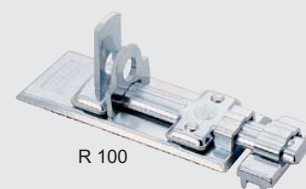
VE	Best.-Nr.
1 Stück	7 327 030 00A



PC



PK



R 100



TF 2



TH 68





240

Burg-Wächter Preiswertes Zylinderkabelschloss

farbig sortiert

Neu

Länge cm	Seil Ø mm	Rohling	VE	Best.-Nr.
50	6	1779	1 Stück	7 406 000 240



260

Burg-Wächter Solides Stahlseilschloss

automatisch schließend

Länge cm	Seil Ø mm	Rohling	VE	Best.-Nr.
60	8	—	1 Stück	7 406 000 260



1555

Burg-Wächter Kräftiges Spiralseilschloss

Praktische Halterung, mit Schlüssellochversteck,
einfache Handhabung durch drehbaren Schloss-Korpus

Länge cm	Seil Ø mm	Rohling	VE	Best.-Nr.
180	12	1402 1/2 K	1 Stück	7 406 001 555



220

Burg-Wächter Starkes Spiralschloss

mit verstellbarer Zahlenkombination und praktischer Halterung

Länge cm	Seil Ø mm	VE	Best.-Nr.
180	10	1 Stück	7 406 000 220

Türschilder, Messing poliert nur ungraviert lieferbar.

Maße mm	VE	Best.-Nr.
75 x 51	1 Stück	7 390 920 200

Maße mm	VE	Best.-Nr.
133 x 50	1 Stück	7 390 920 300

Maße mm	VE	Best.-Nr.
133 x 50	1 Stück	7 390 920 400

Maße mm	VE	Best.-Nr.
100 x 28	1 Stück	7 390 020 610

Maße mm	VE	Best.-Nr.
111 x 73	1 Stück	7 390 020 623

Klingelplatten aus Edelstahl V2A

Oberfläche gebürstet, mit satiniertem Rahmen,
nur ungraviert lieferbar.

Ausführung	Abmessung cm	VE	Best.-Nr.
rechteckig	9 x 13	1 Stück	7 390 000 110
dreieckig	10 x 15	1 Stück	7 390 000 111
rund	Ø 10	1 Stück	7 390 000 112



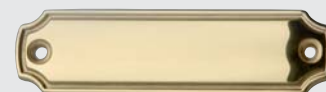
7390 920 200



7390 920 300



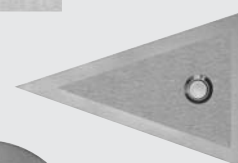
7390 920 400



7390 020 610



7390 020 623



Leichtmetall

eloxiert, mit S-Haken und Türschutz,
nur ungraviert lieferbar.

Ausführung	Maße mm	VE	Best.-Nr.
silberfarbig	60 x 25	1 Stück	7 342 704 0MS
goldfarbig	60 x 25	1 Stück	7 342 704 0MG

Ausführung	Maße mm	VE	Best.-Nr.
silberfarbig	70 x 30	1 Stück	7 342 646 5KS
goldfarbig	70 x 30	1 Stück	7 342 646 5KG

Ausführung	Maße mm	VE	Best.-Nr.
silberfarbig	105 x 30	1 Stück	7 342 646 50S
goldfarbig	105 x 30	1 Stück	7 342 646 50G

Ausführung	Maße mm	VE	Best.-Nr.
silberfarbig	100 x 30	1 Stück	7 342 200 00S
goldfarbig	100 x 30	1 Stück	7 342 200 00G

Ausführung	Maße mm	VE	Best.-Nr.
silberfarbig	75 x 30	1 Stück	7 342 200 0KS
goldfarbig	75 x 30	1 Stück	7 342 200 0KG

ohne Türschutz

Ausführung	Maße mm	VE	Best.-Nr.
silberfarbig	50 x 30	1 Stück	7 342 250 40S
goldfarbig	50 x 30	1 Stück	7 342 250 40G



Hotel-Schlüsselanhänger, Leichtmetall eloxiert

mit S-Haken und Türschutz,
nur ungraviert lieferbar.

Ausführung	VE	Best.-Nr.
Leichtmetall	1 Stück	7 342 003 000

Schlüsselbirnen

aus Kunststoff, mit Ring 24 mm Ø

Farbe	VE	Best.-Nr.	Farbe	VE	Best.-Nr.
dunkelgrün	1 St.	7 342 002 004	gelb	1 St.	7 342 002 013
hellblau	1 St.	7 342 002 005	violett	1 St.	7 342 002 016
dunkelblau	1 St.	7 342 002 006	leuchtorange	1 St.	7 342 002 017
rot	1 St.	7 342 002 007	leuchtgrün	1 St.	7 342 002 018
schwarz	1 St.	7 342 002 008	leuchtgelb	1 St.	7 342 002 019
orange	1 St.	7 342 002 012	leuchtpink	1 St.	7 342 002 020

Beschriftungs- und Abdeckscheibe

zum Selbstbeschriften der Schlüsselbirnen

VE	Best.-Nr.
1 Paar	7 342 002 000

Eindrückmarken

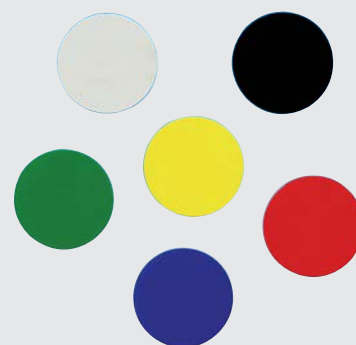
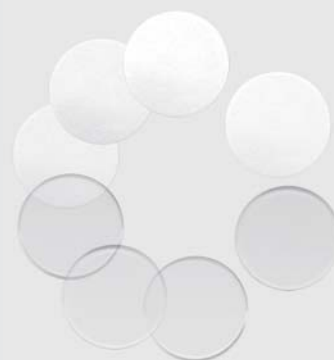
aus Zweischicht-Kunststoff, 30 mm Ø,
nur ungraviert lieferbar.

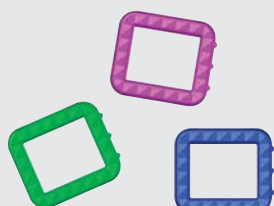
Farbe / Rückseite	VE	Best.-Nr.
weiß schwarz	1 Stück	7 342 002 101
grün weiß	1 Stück	7 342 002 104
blau weiß	1 Stück	7 342 002 106
rot weiß	1 Stück	7 342 002 107
schwarz weiß	1 Stück	7 342 002 108
gelb schwarz	1 Stück	7 342 002 113

Gravurmarken

aus Zweischicht-Kunststoff, 30 mm Ø, mit S-Haken,
nur ungraviert lieferbar.

Farbe / Rückseite	VE	Best.-Nr.
weiß schwarz	1 Stück	7 342 630 001
grün weiß	1 Stück	7 342 630 004
blau weiß	1 Stück	7 342 630 006
rot weiß	1 Stück	7 342 630 007
schwarz weiß	1 Stück	7 342 630 008
gelb schwarz	1 Stück	7 342 630 013





Schlüsselkennringe

Ø 25 mm und 29 mm, aus flexiblem Kunststoff, mit verschiedenen Tastzeichen

4 Schaukarton-Sortimente, à 200 Stück

Standard-Sortiment

je 25 Stück blau, orange, weiß, rot, grün, violett, gelb, schwarz

Leuchtfarben-Sortiment

je 25 Stück leuchtpink, leuchtgelb, schwarz, leuchtgrün, violett, hellblau, blau, leuchtorange

Farbsortiment	VE	Best.-Nr. Ø 25 mm	Best.-Nr. Ø 29 mm
Standard	1 Karton	7 347 002 000	7 347 104 000
Leuchtfarben	1 Karton	7 347 002 045	7 347 104 045

Farbe	VE	Best.-Nr. Ø 25 mm	Best.-Nr. Ø 29 mm
weiß	100 Stück	7 347 003 001	7 347 104 E01
leuchtgrün	100 Stück	7 347 003 003	7 347 104 E23
dunkelgrün	100 Stück	7 347 003 004	7 347 104 E24
hellblau	100 Stück	7 347 003 005	7 347 104 E05
dunkelblau	100 Stück	7 347 003 006	7 347 104 E06
rot	100 Stück	7 347 003 007	7 347 104 E07
schwarz	100 Stück	7 347 003 008	7 347 104 E08
braun	100 Stück	7 347 003 009	7 347 104 E09
rosa	100 Stück	7 347 003 010	7 347 104 E10
grau	100 Stück	7 347 003 011	7 347 104 E11
orange	100 Stück	7 347 003 012	7 347 104 E12
gelb	100 Stück	7 347 003 013	7 347 104 E13
violett	100 Stück	7 347 003 016	7 347 104 E21
leuchtorange	100 Stück	7 347 003 017	7 347 104 E17
leuchtgelb	100 Stück	7 347 003 019	7 347 104 E19
leuchtpink	100 Stück	7 347 003 020	7 347 104 E20

Schlüsselkennringe, eckig

aus hochwertigem Kunststoff,
für Schlüssel mit asymmetrischer Reide, Systeme Abus, BKS, Evva, Winkhaus

Schaukarton-Sortiment

à 200 Stück, 8 Farben sortiert

je 25 Stück leuchtpink, leuchtgelb, schwarz, leuchtgrün, violett, hellblau, blau, leuchtorange

Farbsortiment	VE	Best.-Nr.
Leuchtfarben	1 Karton	7 386 002 000

Farbe	VE	Best.-Nr.
weiß	100 Stück	7 386 003 001
leuchtgrün	100 Stück	7 386 003 003
dunkelgrün	100 Stück	7 386 003 004
hellblau	100 Stück	7 386 003 005
dunkelblau	100 Stück	7 386 003 006
rot	100 Stück	7 386 003 007
schwarz	100 Stück	7 386 003 008
orange	100 Stück	7 386 003 012
gelb	100 Stück	7 386 003 013
violett	100 Stück	7 386 003 016
leuchtorange	100 Stück	7 386 003 017
leuchtgelb	100 Stück	7 386 003 019
leuchtpink	100 Stück	7 386 003 020

Schlüsselkappen

aus flexiblem Kunststoff, mit verschiedenen Tastzeichen

6 Schaukarton-Sortimente, à 200 Stück

Standard-Sortiment

je 25 Stück dunkelblau, orange, weiß, rot, dunkelgrün, violett, gelb, schwarz

Leuchtfarben-Sortiment

je 25 Stück leuchtpink, leuchtgelb, schwarz, leuchtgrün, violett, hellblau, dunkelblau, leuchtorange

Farbsortiment	VE	Best.-Nr. rund	Best.-Nr. eckig	Best.-Nr. Halbmond
Standard	1 Karton	7 373 002 000	7 385 002 000	7 389 002 000
Leuchtfarben	1 Karton	7 373 002 051	7 385 002 051	7 389 002 051

Farbe	VE	Best.-Nr. rund	Best.-Nr. eckig	Best.-Nr. Halbmond
weiß	100 Stück	7 373 003 001	7 385 003 001	7 389 003 001
leuchtgrün	100 Stück	7 373 003 003	7 385 003 003	7 389 003 003
dunkelgrün	100 Stück	7 373 003 004	7 385 003 004	7 389 003 004
hellblau	100 Stück	7 373 003 005	7 385 003 005	7 389 003 005
dunkelblau	100 Stück	7 373 003 006	7 385 003 006	7 389 003 006
rot	100 Stück	7 373 003 007	7 385 003 007	7 389 003 007
schwarz	100 Stück	7 373 003 008	7 385 003 008	7 389 003 008
braun	100 Stück	7 373 003 009	—	7 389 003 009
rosa	100 Stück	7 373 003 010	7 385 003 010	7 389 003 010
orange	100 Stück	7 373 003 012	7 385 003 012	7 389 003 012
gelb	100 Stück	7 373 003 013	7 385 003 013	7 389 003 013
violett	100 Stück	7 373 003 016	7 385 003 016	7 389 003 016
leuchtorange	100 Stück	7 373 003 017	7 385 003 017	7 389 003 017
leuchtgelb	100 Stück	7 373 003 019	7 385 003 019	7 389 003 019
leuchtpink	100 Stück	7 373 003 020	7 385 003 020	7 389 003 020

Schlüsselanhänger zum Aufstecken

aus flexiblem Kunststoff, mit Schlüsselring, Beschriftungsstreifen und Klarsichtabdeckung

Farbe	VE	Best.-Nr.
sortiert	100 Stück	7 367 003 000
weiß	100 Stück	7 367 003 001
dunkelgrün	100 Stück	7 367 003 004
dunkelblau	100 Stück	7 367 003 006
rot	100 Stück	7 367 003 007
schwarz	100 Stück	7 367 003 008
gelb	100 Stück	7 367 003 013



Schlüsselanhänger mit Loch und Schlüsselring

Weichplastik, mit Beschriftungsstreifen und Klarsichtabdeckung

2 Schaukarton-Sortimente, à 200 Stück

Standard-Sortiment

je 25 Stück blau, orange, weiß, rot, grün, gelb, braun, schwarz

Leuchtfarben-Sortiment

je 25 Stück leuchtpink, leuchtgelb, schwarz, leuchtgrün, violett, blau, leuchtorange, weiß

Farbsortiment	VE	Best.-Nr.
Standard	1 Karton	7 343 002 000
Leuchtfarben	1 Karton	7 343 002 051

Farbe	VE	Best.-Nr.
weiß	100 Stück	7 343 003 001
transparent	100 Stück	7 343 003 002
leuchtgrün	100 Stück	7 343 003 003
dunkelgrün	100 Stück	7 343 003 004
hellblau	100 Stück	7 343 003 005
dunkelblau	100 Stück	7 343 003 006
rot	100 Stück	7 343 003 007
schwarz	100 Stück	7 343 003 008
braun	100 Stück	7 343 003 009
rosa	100 Stück	7 343 003 010
grau	100 Stück	7 343 003 011
orange	100 Stück	7 343 003 012
gelb	100 Stück	7 343 003 013
creme	100 Stück	7 343 003 014
violett	100 Stück	7 343 003 016
leuchtorange	100 Stück	7 343 003 017
leuchtgelb	100 Stück	7 343 003 019
leuchtpink	100 Stück	7 343 003 020
leuchtblau	100 Stück	7 343 003 021

Klappanhänger mit Ring

große Ausführung 56 x 29,5 x 6 mm

1 Schaukarton-Sortiment, à 100 Stück

Farbe	VE	Best.-Nr.
sortiert	1 Karton	7 368 002 012

Neu

Karton, à 50 Stück

Farbe	VE	Best.-Nr.
sortiert	1 Karton	7 368 000 012
transparent	1 Karton	7 368 012 031
transparent-gelb	1 Karton	7 368 012 032
transparent-grün	1 Karton	7 368 012 033
transparent-blau	1 Karton	7 368 012 034
transparent-orange	1 Karton	7 368 012 035

kleine Ausführung 37,5 x 29,5 x 6 mm, Karton, à 50 Stück

Farbe	VE	Best.-Nr.
sortiert	1 Karton	7 368 000 014



Schlüsselring-Sortiment

300 Schlüsselringe, Stahl gehärtet, 10 verschiedene Sorten,
im stabilen Kunststoffkasten

VE	Best.-Nr.
1 Sortiment	7 349 300 000

Schlüsselringe, Stahl gehärtet

Außen- Ø mm	VE	Best.-Nr.	Außen- Ø mm	VE	Best.-Nr.
10	100 St.	7 350 062 010	25	100 St.	7 350 062 025
12	100 St.	7 350 062 012	30	100 St.	7 350 062 030
14	100 St.	7 350 062 014	35	100 St.	7 350 062 035
16	100 St.	7 350 062 016	38	100 St.	7 350 062 040
18	100 St.	7 350 062 018	50	50 St.	7 350 062 050
20	100 St.	7 350 062 020			

Markttaschenringe, Stahl gehärtet

Außen- Ø mm	VE	Best.-Nr.
100	1 Stück	7 341 100 000
125	1 Stück	7 341 125 000

Schlüsselringe aus Drahtseil, biegsam

Lösen der Verbindung mittels Gewinde

gestreckte Länge ca. mm	VE	Best.-Nr.
110	1 Stück	7 350 009 016
150	1 Stück	7 350 009 015

Schlüsselanhänger mit Kupplung, trennbar, mit 2 Schlüsselringen

Metall, vernickelt

VE	Best.-Nr.
1 Stück	7 380 000 000

Metallfarben, in 5 verschiedenen Farben sortiert

VE	Best.-Nr.
Beutel à 10 Stück	7 380 000 001



Karabinerhaken

Karabinerhaken, Metall vernickelt

mit Schlüsselring

Ausführung	Karabiner-länge mm	VE	Best.-Nr.
klein	50	1 Stück	7 342 006 094
mittel	65	1 Stück	7 342 006 090
groß	75	1 Stück	7 342 006 085

Karabinerhaken, Metall

farbig beschichtet, mit Schlüsselring

Farbe	Karabiner-länge mm	VE	Best.-Nr.
weiß	65	1 Stück	7 342 007 001
pink	65	1 Stück	7 342 007 010
türkis	65	1 Stück	7 342 007 015
violett	65	1 Stück	7 342 007 016
airbrush	65	1 Stück	7 342 007 025

Karabinerhaken groß

Aluminium eloxiert

Farbe	Größe (Haken) in cm	VE	Best.-Nr.
dunkelblau	15,5 x 4,5 (8 x 4,5)	1 Stück	7 440 000 141
chrom	15,5 x 4,5 (8 x 4,5)	1 Stück	7 440 000 142
schwarz	15,5 x 4,5 (8 x 4,5)	1 Stück	7 440 000 144

Neu

Neu

Karabinerhaken (C-Clipse) mit 2 Schlüsselringen

bunt lackiert, verschiedene Motive, sortiert

VE	Best.-Nr.
Beutel à 10 Stück	7 342 010 000

6 verschiedene Metallicfarben, sortiert

VE	Best.-Nr.
Beutel à 10 Stück	7 342 011 000

Neu

Karabinerhaken

Kunststoff mit Spirale, Länge ca. 13 cm, dehnbar bis ca. 40 cm

Farbe	Karabiner-länge mm	VE	Best.-Nr.
blau	75	1 Stück	7 342 009 005
rot	75	1 Stück	7 342 009 007
schwarz	75	1 Stück	7 342 009 008
orange	75	1 Stück	7 342 009 012
violett	75	1 Stück	7 342 009 021

Armspiralen

in 8 transparenten Farben, mit Schlüsselring

VE	Best.-Nr.
Beutel à 8 Stück	7 440 000 078

Spiralketten mit Karabinerhaken und Schlüsselring

in 8 transparenten Farben, Länge ca. 11 cm, dehnbar bis ca. 30 cm

VE	Best.-Nr.
Beutel à 8 Stück	7 440 000 076

Schlüsselband-Sortiment

in den Farben weiß, orange, schwarz, gelb, dunkelgrün, dunkelblau, rot und leuchtgrün, mit aufgedruckten „Smilies“, verpackt im Poly-Beutel, 2 Stück je Farbe, Länge 90 cm, mit Karabinerhaken 25 mm und Sicherheitsverschluss

VE	Best.-Nr.
Sortiment à 16 Stück	7 348 000 150

Schlüsselanhänger „Strandbeutel“

aus Nylon, mit Schlüsselring und Karabinerhaken. Maße 95 x 70 mm

Farbe	VE	Best.-Nr.	
rot	1 Stück	7 408 059 024	Neu
gelb	1 Stück	7 408 059 025	Neu
blau	1 Stück	7 408 059 026	Neu

Schlüsselanhänger mit Leuchte

Material Kunststoff / Metall, weißes Licht.

Lieferung inklusive Batterien. Maße (L x B x H) 60 x 30 x 10 mm

Farbe	VE	Best.-Nr.	
schwarz	1 Stück	7 408 060 325	Neu
blau	1 Stück	7 408 060 326	Neu
rot	1 Stück	7 408 060 327	Neu

Mini-LED-Leuchte

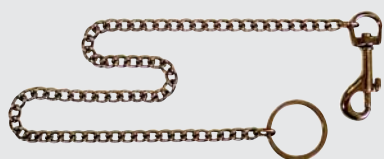
Klein und handlich, mit enormer Leuchtkraft und langer Haltbarkeit.

Lieferung inklusive Batterien. Maße (L x Ø) 50 x 10 mm

Farbe	VE	Best.-Nr.	
silber	1 Stück	7 408 137 460	Neu



Schlüsselketten



Schlüsselketten, Stahl vernickelt

mit Schlüsselring und Karabinerhaken

Glieder- stärke mm	Ketten- länge cm	Haken- länge mm	Ring Ø ca. mm	VE	Best.-Nr.
1,8	40	54	30	1 St.	7 348 K40 001



Schlüsselketten, Stahl vernickelt

mit 2 Schlüsselringen und Karabinerhaken

Glieder- stärke mm	Ketten- länge cm	Haken- länge mm	Ring Ø ca. mm	VE	Best.-Nr.
2,5	50	78	30	1 St.	7 348 000 250



Glieder- stärke mm	Ketten- länge cm	Haken- länge mm	Ring Ø ca. mm	VE	Best.-Nr.
3,0	40	73	30	1 St.	7 348 000 300



Kugelketten, Messing verchromt

Verkaufskarte zum Aufhängen oder Aufstellen mit jeweils 25 Ketten

Kugel Ø mm	Ketten- länge cm	VE	Best.-Nr.
3,5	12	1 Karte	7 348 000 000



Schlangenketten, Messing verchromt

Ketten Ø mm	Ketten- länge cm	VE	Best.-Nr.
3,1	40	1 Stück	7 348 040 001



Gürtel-Clipse, Metall vernickelt

mit ausziehbarer Schlüsselkette, automatischem Rückzug und stabilem Schlüsselring

Ø mm	Ketten- länge cm	VE	Best.-Nr.
52	50	1 Stück	7 348 001 000
40	50	1 Stück	7 348 002 000

mit ausziehbarem Stahlseil

Ø mm	Seil- länge cm	VE	Best.-Nr.
28	60	1 Stück	7 348 003 000

Neu

Schlüsselanhänger Metalledition

Neu

Modernes Design, hochwertige Verarbeitung,
Einzelverpackung in Beuteln mit Kopfetikett und Kartonverstärkung

Motiv	VE	Best.-Nr.
Sportler	1 Stück	7 425 000 250
Fußballer	1 Stück	7 425 000 245
Auto	1 Stück	7 425 000 260

Sterne	1 Stück	7 425 000 270
Fische	1 Stück	7 425 000 265
Apfel	1 Stück	7 425 000 225

Geteiltes Herz	1 Stück	7 425 000 210
Maus	1 Stück	7 425 000 255
Blume	1 Stück	7 425 000 235

Kleine Herzen	1 Stück	7 425 000 215
Kleine Schmetterlinge	1 Stück	7 425 000 220
Schmetterling	1 Stück	7 425 000 230

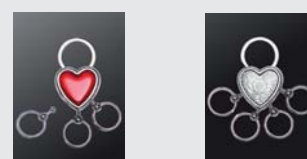
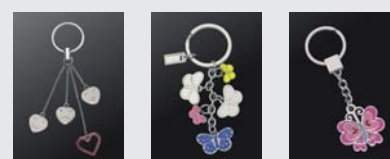
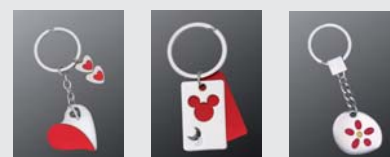
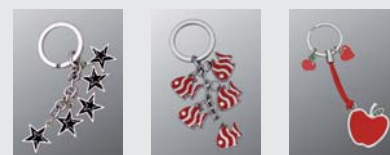
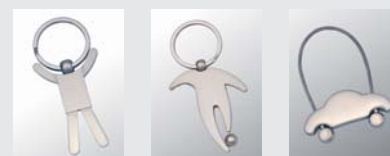
Schlüsselhalter Metalledition

mit einzeln abnehmbaren Ringen

Form	Farbe	VE	Best.-Nr.
Rund	blau	1 Stück	7 425 00B 145
Rund	rot	1 Stück	7 425 00R 145
Rund	silber	1 Stück	7 425 00S 145

Länglich	blau	1 Stück	7 425 00B 140
Länglich	rot	1 Stück	7 425 00R 140
Länglich	silber	1 Stück	7 425 00S 140

Motiv	Farbe	VE	Best.-Nr.
Herz	rot	1 Stück	7 425 000 206
Herz	silber	1 Stück	7 425 000 205

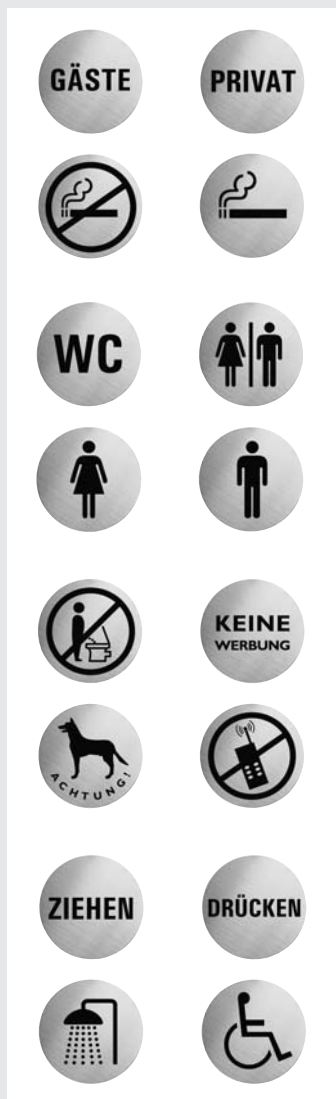


Neu

Hinweisschilder aus Edelstahl

gebürstet, Ø 60 mm

- Stärke 1 mm, entgratet
- tiefschwarz, seidenmatt, abwischfest
- Einbrenndruck (Print and Heat)
- selbstklebend, Klebepunkt auf der Rückseite
- einzeln verpackt in PP-Schutzhülle mit Eurolochaufhängung
- **Made in Germany**



Motiv	VE	Best.-Nr.
Gäste	1 Stück	7 420 007 076
Privat	1 Stück	7 420 007 109
Rauchen verboten	1 Stück	7 420 007 016
Rauchen erlaubt	1 Stück	7 420 007 017

WC (Text)	1 Stück	7 420 007 138
WC Damen + Herren	1 Stück	7 420 007 036
WC Damen	1 Stück	7 420 007 037
WC Herren	1 Stück	7 420 007 038

Bitte setzen	1 Stück	7 420 007 012
Keine Werbung	1 Stück	7 420 007 023
Achtung Hund	1 Stück	7 420 007 021
Handy nicht benutzen	1 Stück	7 420 007 044

Ziehen	1 Stück	7 420 007 046
Drücken	1 Stück	7 420 007 047
Dusche	1 Stück	7 420 007 275
Rollstuhlfahrer (Behindertenzugang)	1 Stück	7 420 007 031

Display aus Aluminium

Abmessung H 240 x B 300 mm, inklusive 8 Lochplattenhaken, mit 40 Schildern, 8 Motive nach Ihrer Wahl, à 5 Stück

VE	Best.-Nr.
1 Display	7 420 010 004

Briefkastenschilder in Edelstahloptik

aus Aluminium, gebürstet, Abmessung 60 x 25 mm, VE = 15 Stück in Acrylbox

VE	Best.-Nr.
1 Box	7 420 029 005



Metall, handgegossen, 24 Karat vergoldet,
in samtausgelegter Präsentenschachtel

Maße mm	Gewicht g	VE	Best.-Nr.	
200 x 80	540	1 Stück	7 392 000 006	Neu

Maße mm	Gewicht g	VE	Best.-Nr.
190 x 90	470	1 Stück	7 392 000 003

Maße mm	Gewicht g	VE	Best.-Nr.
205 x 85	706	1 Stück	7 392 000 007

Maße mm	Gewicht g	VE	Best.-Nr.
316 x 123	1468	1 Stück	7 392 000 005



Artikel 261



Artikel 361



Artikel 364



Artikel 367



Artikel 372



Artikel 373



Artikel 374



Artikel 411



Artikel 412



Artikel 413



Artikel 250



Artikel 261

weiches Glattleder (Nappa) mit Geldfach, Schlüsselring und 2 Reißverschlüssen

Artikel 361

Glattleder mit Zugband und Schlüsselring

Artikel-Nummer	Farben	Maße mm	VE	Best.-Nr.
261	diverse	115 x 65	1 St.	7 351 261 2L0
361	diverse	120 x 75	1 St.	7 351 361 L00

Artikel 364

genarbtetes Leder mit Zugband und Schlüsselring

Artikel 367

genarbtetes Leder mit Schlüsselring und Reißverschluss

Artikel-Nummer	Farben	Maße mm	VE	Best.-Nr.
364	diverse	85 x 55	1 St.	7 351 364 L00
367	diverse	110 x 60	1 St.	7 351 367 L00

Artikel 372

Glattleder mit Schlüsselring

Artikel 373

Glattleder mit Schlüsselring

Artikel-Nummer	Farben	Maße mm	VE	Best.-Nr.
372	diverse	100 x 75	1 St.	7 351 372 L00
373	diverse	80 x 80	1 St.	7 351 373 L00

Artikel 374

Glattleder mit Schlüsselring

Artikel 411

knautschweiches Lammlleder mit Schlüsselring und Reißverschluss

Artikel-Nummer	Farben	Maße mm	VE	Best.-Nr.
374	diverse	72 x 80	1 St.	7 351 374 L00
411	schwarz	120 x 65	1 St.	7 351 030 411

Artikel 412

knautschweiches Lammlleder mit Schlüsselring und Reißverschluss

Artikel 413

knautschweiches Lammlleder mit Geldfach, Schlüsselring und 2 Reißverschlüssen

Artikel-Nummer	Farben	Maße mm	VE	Best.-Nr.
412	schwarz	100 x 65	1 St.	7 351 030 412
413	schwarz	110 x 70	1 St.	7 351 030 413

Artikel 250

aus Alcantara mit Geldfach, Schlüsselring und 2 Reißverschlüssen

Artikel-Nummer	Farben	Maße mm	VE	Best.-Nr.
250	diverse	110 x 70	1 St.	7 351 311 250

- Kunststoff-Korpus in anthrazit matt. Sehr stabiles Gehäuse durch doppelten Rand mit Verstärkungsrippen im Rand- und Bodenbereich.
- Halbrunde Tür aus pulverbeschichtetem Stahlblech in RAL 9006 mit Schutzrand. Tür abschließbar und 180° öffnend.
- Komplett mit verstellbaren Haky®-Schlüsselleisten mit durchlaufend nummerierten Papierstreifen unter Folie sowie farbig passenden Schlüsselanhängern.
- Schränke rechts- und linksöffnend montierbar.

Neu

Maße (B x H x T) mm	Gewicht kg	Anzahl Haken	VE	Best.-Nr.
231 x 274 x 60	1,2	12	1 Stück	7 412 000 012

Maße (B x H x T) mm	Gewicht kg	Anzahl Haken	VE	Best.-Nr.
262 x 360 x 89	4,1	42	1 Stück	7 412 000 042

Maße (B x H x T) mm	Gewicht kg	Anzahl Haken	VE	Best.-Nr.
262 x 360 x 122	5,3	63	1 Stück	7 412 000 063

Maße (B x H x T) mm	Gewicht kg	Anzahl Haken	VE	Best.-Nr.
290 x 472 x 122	7,2	96	1 Stück	7 412 000 096





Universalpflegeöl Lubra Metallic

- Spraydose mit Sprühhörchen
- Reinigt alle beweglichen Metallteile
- Korrosions- / Oxidationsschutz
- Verschleißmindernd, rostlösend, verdrängt Feuchtigkeit, nicht fettend
- Greift Lack, Glas und Kunststoffe nicht an

Bitte die Produktinformationen auf der Dose beachten !

Inhalt ml	VE	Best.-Nr.
100	1 Dose	7 339 005 000



Universalpflegeöl Lubra Metallic (Öl Pen)

- Stift mit Injektionsnadel
- Reinigt alle beweglichen Metallteile
- Korrosions- / Oxidationsschutz
- Verschleißmindernd, rostlösend, verdrängt Feuchtigkeit, nicht fettend
- Greift Lack, Glas und Kunststoffe nicht an

Bitte die Produktinformationen beachten !

Inhalt ml	VE	Best.-Nr.
12,2	1 Stück	7 394 000 000



Universalpflegeöl Liqui Moly

- Spraydose mit Sprühhörchen
- Speziell entwickelt zum Schmieren und Pflegen von Schließzylindern und Zündschlössern
- Bewegliche Teile bleiben dauerhaft leichtgängig
- Hilft bei vorbeugender Behandlung gegen die Vereisung von Fahrzeug-Türschlössern

Bitte die Produktinformationen auf der Dose beachten !

VE	Best.-Nr.
1 Dose à 50 ml	7 339 004 000
Verkaufskarton à 24 Dosen	7 339 004 001



Graphitzerstäuber

gefüllt mit 18 g Edel-Graphit zur Pflege von Tür- und Autozylindern

VE	Best.-Nr.
1 Stück	7 339 002 000
Verkaufskarton à 12 Stück	7 339 001 000

Handprägevorrichtung HPV 31 für Zylinder- und Fahrzeugschlüssel

Hubverstellung in X- und Y-Richtung, Schlüsselschaftarretierung,
mit 40-stelligem Prägerad, Schrifthöhe 2 mm

Maße (B x H x T) mm	VE	Best.-Nr.
80 x 220 x 100	1 Stück	7 400 HPV 310

Magnetfolie

zum Selbsterstellen von Schlüsselkopfschablonen

VE	Best.-Nr.
1 Stück	7 400 200 000

Zusatztisch

zum Prägen von Profilzylinder-Gehäusen bis zu 100 mm Länge

VE	Best.-Nr.
1 Stück	7 400 HPV 2ZS

Schlagbuchstaben A – Z

Schrifthöhe 2 mm

VE	Best.-Nr.
1 Set	7 319 000 000

Schlagzahlen 0 – 9

Schrifthöhe 2 mm

VE	Best.-Nr.
1 Set	7 320 000 000

Notschlüsselkasten

aus Stahlblech, rot lackiert, mit auswechselbarer Glasscheibe,
mit Metallstab zum Zerstören der Glasscheibe, Hebelzylinder mit 2 Schlüsseln
nicht erlaubt bei offiziellen Fluchttüren

Maße (B x T x H) mm	VE	Best.-Nr.
120 x 70 x 160	1 Stück	7 313 021 000

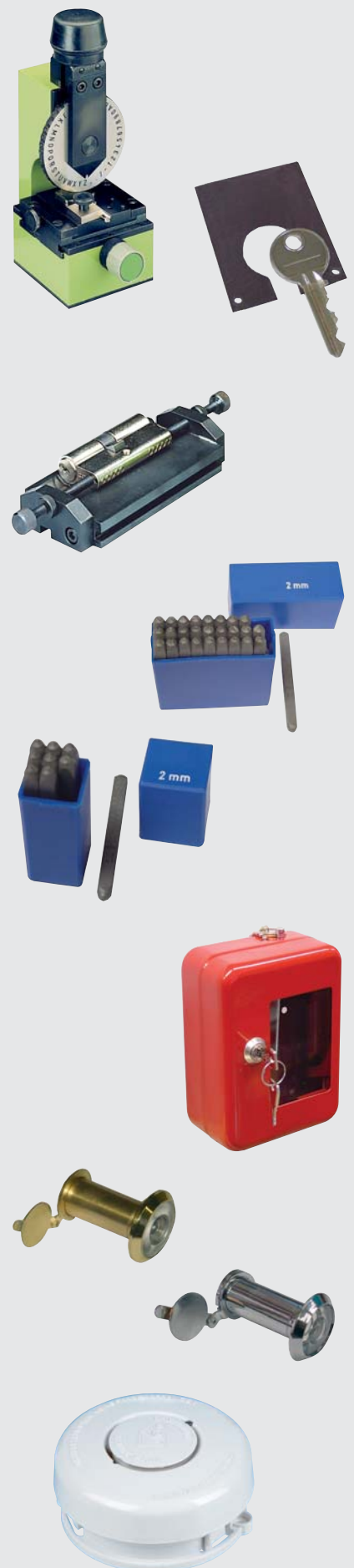
Türspione mit Abschlussplatte

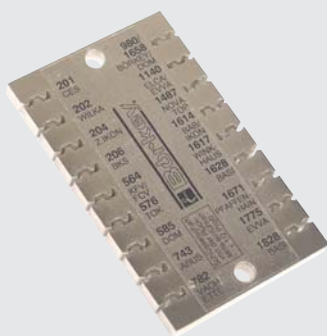
Linsensystem	Oberfläche	Türstärke mm	VE	Best.-Nr.
Weitwinkel 200°	Messing, poliert	36 – 55	1 St.	7 338 200 000
Weitwinkel 200°	Messing, verchromt	35 – 60	1 St.	7 338 200 001

Rauchmelder VDS, CE, VDS-geprüft

Photoelektrisches Rauch- und Feueralarm-System, Testknopf zur Funktionskontrolle, Leuchtdiode zur Funktionskontrolle, Tonsignal bei schwacher Batterie, kompakte Bauweise, separate Bodenplatte, daher leichte Montage, Batteriebetrieb mit 3 handelsüblichen 3 V-Lithium-Batterien (im Lieferumfang enthalten), verkaufsgerechte Blisterverpackung und ausführliche Bedienungsanleitung

VE	Best.-Nr.
1 Stück	7 440 000 000





(verkleinerte Darstellung, Gesamtlänge ca. 195 mm)



(verkleinerte Darstellung, Gesamtlänge ca. 160 mm)

Profillehre

aus hochwertigem erodiertem Werkzeugstahl, für die 18 gängigsten Zylinderprofile, beidseitig verwendbar (Gegenprofile)

VE	Best.-Nr.
1 Stück	7 375 000 00N

Schlüssellehre

zum Prüfen von Schlüsselbärten und
Zuhaltungseinschnitten (Guss- und Stahlschlüssel)
- mit gehärteten 0,5 mm starken Abtastlamellen
- mit Sicherung gegen das Herausfallen der Lamellen

VE	Best.-Nr.
1 Stück	7 801 000 000

Digitaler Messschieber

Messbereich bis 150 mm

VE	Best.-Nr.
1 Stück	7 323 000 150

Schnelltaster

zum Nachmessen von Schlüsseleinschnitten,
Messbereich 0 – 10 mm, 0,1 mm gestuft

VE	Best.-Nr.
1 Stück	7 323 000 000

Allzweck Neubauten-Mess- und Steckschlüssel

Zink-Druckguss, multifunktional:
Skala zum Ausmessen von Schließzylinderlängen,
Innenvierkant-Steckschlüssel 6, 7, 8 mm.
Steckschlüssel, zum Öffnen von Türen in Neubauten,
Inbusschlüssel 3 mm, Öffner für Kronkorken.

VE	Best.-Nr.
1 Stück	6 150 000 UNI

Neubauten-Mess-Schlüssel

aus Kunststoff, verwendbar zum Ausmessen von Schließ-
zylinderlängen und als Steckschlüssel zum Öffnen von
Türen in Neubauten

VE	Best.-Nr.
1 Stück	6 150 P00 000



Öffnungskoffer für den Schlüsseldienst

Lieferumfang:

- 1 Hartschalen-Kunststoffkoffer mit Hartschaum-Inlets
- 1 Kunststoffbox (groß) B: 22,5 cm; T: 12,5 cm; H: 6,0 cm
- 1 Kunststoffbox (klein) B: 10,0 cm; T: 10,0 cm; H: 4,0 cm

Zerstörungsfreie Werkzeuge:

- 1 Türfallengleiter „TFG“ Set, 2-tlg.
- 1 Öffnungskarten-Set, 6-tlg. (3 x 0,50 mm und 3 x 0,35 mm)
- 1 Türfallen-Öffnungskarte 0,50 mm mit Handgriff

Zerstörende Werkzeuge:

- 1 Auszugsvorrichtung „Glocke“

Hilfswerkzeuge:

- 1 Knipex Flachzange
- 1 Wera 334 Schraubendreher (1,2 x 7,0 x 150 mm)
- 1 Wiha Torx-20 T-Schlüssel (100 mm Schaftlänge)
- 1 Ring-Maulschlüssel SW 19 mm
- 1 Weicon AT-44 Universal-Spray (150 ml)

Schließende Werkzeuge:

- 1 Universal Bautenschlüssel (kurz)

Zubehör:

- 1 Kernziehplatte für Euro-Profilzylinder
- 1 Kernziehplatte für Rundzylinder
- 5 Gummi-Schutzringe, selbstklebend
- 20 Premium-Plus Zugschrauben 4,2 mm
- 20 Premium-Plus Zugschrauben 4,8 mm
- 10 Premium-Plus Zugschrauben 5,4 mm
- 1 Bedienungsanleitung

VE	Best.-Nr.
1 St.	7 325 000 003



Spezialauszugsvorrichtung, (Glocke) für Schließzylinder

Mit diesem Spezialwerkzeug lassen sich alle Arten von Schließzylindern (Profil-, Rund- und Ovalzylinder) leicht und problemlos entfernen. Die „Glocke“ ermöglicht somit eine Türöffnung, ohne dass dabei die Tür oder der Beschlag beschädigt wird. In Kombination mit den beiliegenden Kernziehplatten ist es auch leicht möglich, nur den Schließzylinderkern aus dem Zylindergehäuse zu ziehen um somit einfach und schnell den Schlossmechanismus betätigen zu können. Besonders bei Halbzylindern, wie sie z. B. an Glastüren, Garagentoren, Alarmanlagen, Rollläden, etc. verwendet werden, ist dies oftmals die einzige Möglichkeit einer zeitsparenden Notöffnung. Durch die Verwendung einer einzigen und zentriert angeordneten Zugvorrichtung treten beim Kernziehen keine Seitenkräfte auf. Ein Verkanten oder Abscheren der Spezial-Zugschrauben wird somit vermieden.

Bezeichnung	VE	Best.-Nr.
Spezial-Auszugsvorrichtung (Glocke)	1 St.	7 325 003 000
Zugschraube 4,2 mm	10 St.	7 325 003 042
Zugschraube 4,8 mm	10 St.	7 325 003 048
Zugschraube 5,4 mm	10 St.	7 325 003 054

Knackrohr, für Rund- und Profilzylinder

Das Knackrohr zum einfachen Abbrechen von überstehenden Schließzylindern. Hochpräzise hergestellt. Einsetzbar schon ab einem Zylinderüberstand von nur ca. 3 mm. Länge, mit gehärteten Einsätzen: 280 mm. Gewicht ca. 1 kg. Lieferumfang inklusive je einem Einsatz für Profil- und Rundschließzylinder mit 32 mm Ø.

VE	Best.-Nr.
1 St.	7 325 004 000

Türfallengleiter (TFG)

Die Türfallengleiter „TFG“ sind zum Öffnen von „nur“ zugefallenen, nicht verschlossenen Türen.
Die TFG's werden als Set in 2 unterschiedlichen Schenkellängen von 15 + 20 mm für die verschiedenen Türzargen angeboten und zeichnen sich durch einfachste Handhabung aus.

	VE	Best.-Nr.
	1 Set	7 325 000 005



Öffnungskarte

Die Türfallen-Öffnungskarten sind speziell für ihren Einsatzzweck aus Spezialkunststoff gefertigt.
Sie ermöglichen ein schnelles und leichtes Öffnen von „nur“ zugefallenen, nicht verschlossenen Türen. Besonders in Fällen, in denen ein zu geringer Arbeitsspalt für Öffnungsnadeln besteht.

Ausführung	VE	Best.-Nr.
Öffnungskarte mit Griff – 0,50 mm	1 St.	7 325 000 004
Öffnungskarte ohne Griff – 0,35 mm	1 St.	7 325 000 009
Öffnungskarte ohne Griff – 0,50 mm	1 St.	7 325 000 010



Türfallen-Spachtel Set 3-tlg.

Inhalt je 1 Spachtel mit 20, 35 und 45 mm.
Das ideale Werkzeug bei nicht verriegelten Einfachfalttüren mit schwergängiger Falle. Polierte Kanten und eine optimal berechnete Form garantieren hohe Erfolgsquoten.
Spachtel 35 mm – geeignet für Metall- und Kunststofftüren mit weit hinten liegender Falle.
Spachtel 45 mm – geeignet für Kunststoff-Türen mit 60 und 70 mm Rahmenprofilen.

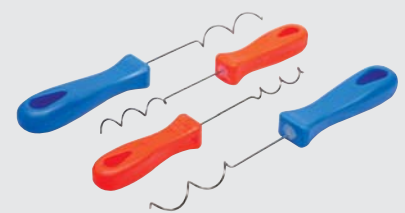
	VE	Best.-Nr.	
	1 Set	7 325 000 015	Neu



Spiralöffner-Set 4-tlg.

Öffnungsset für Einfach- und Doppelfalttüren, bestehend aus 4 unterschiedlich geformten Werkzeugen für links oder rechts angeschlagene Türen in jeweils 2 verschiedenen Materialstärken von 1,5 und 1,7 mm für unterschiedliche Türzargen.
Das Werkzeug wird durch den engen Spalt zwischen Tür und Zarge so weit eingedreht, bis es auf die Schlossfalle trifft. Durch Weiterdrehen wird diese dann zurückgedrückt.

	VE	Best.-Nr.	
	1 Set	7 325 000 014	Neu





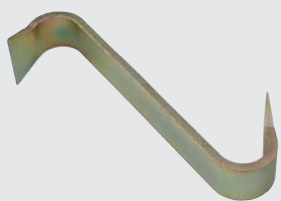
Paniktür-Öffner

Aus Federblech, Stärke 1 mm.

Zum Öffnen von nicht verriegelten, nach außen öffnenden aber einfach gefalzten Türen, wie sie z.B. in öffentlichen Gebäuden vorzufinden sind.

Um das Werkzeug in die Türfalz einbringen zu können, ist es oftmals notwendig, die Tür etwas vom Türrahmen abzuheben. Dieses kann z.B. mit einem Saugheber erfolgen.

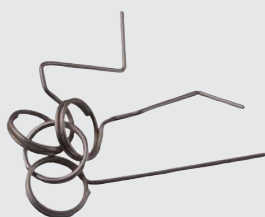
VE	Best.-Nr.	
1 Stück	7 325 000 011	Neu



Doppelseitiges Hebeleisen

Gewicht 900 Gramm

VE	Best.-Nr.	
1 Stück	7 325 000 016	Neu



Türfallen-Öffnungsnadeln

3-tlg am Ring, zum leichten Öffnen von „nur“ zugefallenen, nicht verschlossenen Türen.

Kleines, äußerst effizientes und fast unverwüstliches Nadelset.

VE	Best.-Nr.	
1 Set	7 325 000 006	



Universal Sperrhaken „Dietrich“

VE	Best.-Nr.	
1 Stück	7 325 000 012	Neu



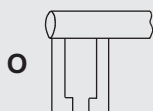
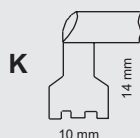
Sperrzeuge

Stahl geschmiedet, glanzvernickelt, mit oval abgeflachten Halmenden

K für Chubb-Einsteckschlösser mit 4 Zuhaltungen, 12 Sperrhaken, Werkhöhe 10 mm, Gesamtlänge 110 mm, Halmstärke 5 mm.

O für Buntbart- u. Besatzungs-Einsteckschlösser, 15 Sperrhaken in verschiedenen Werkhöhen, Gesamtlänge 110 mm, Halmstärke 5 mm.

Serie	VE	Best.-Nr.
K	1 Set	7 324 850 K00
O	1 Set	7 324 850 O00



Sperrhakensortiment „Expert“

aus gehärtetem Federstahl bestehend aus:
 13 Sperrhaken mit Griff
 4 Sperrhaken ohne Griff
 3 Druckhaken
 2 Spannwerkzeuge
 1 Sägeblatt
 1 Lederetui mit ausklappbaren Seitentaschen

Größe Lederetui mm	VE	Best.-Nr.
180 x 72	1 Sortiment	7 325 825 EXP

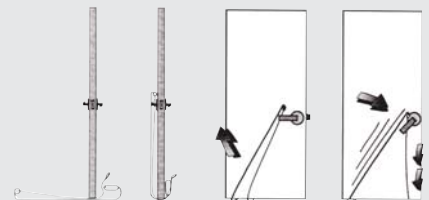


Türklinken-Angel

Mit diesem einfachen und sehr nützlichen Werkzeug lässt sich ein innen liegender Türgriff von außen betätigen. Die Türklinken-Angel wird einfach durch den Luftspalt zwischen Fußboden und Türunterseite hindurch geschoben und durch Aufrichten der Angel über den innen liegenden Türgriff geworfen. Durch Betätigung des außen liegenden Zugseils wird der Türgriff gedrückt. Es ist in vielen Fällen die einfachste und schnellste Methode um zugefallene Türen zu öffnen. Voraussetzung für den erfolgreichen Einsatz der Türklinken-Angel ist ein ausreichender Luftspalt zwischen Fußboden und Türunterkante von mindestens 4,5 mm oder aber eine Fußleiste, die für die Notöffnung entfernt werden kann, damit so der erforderliche Arbeitsspalt geschaffen werden kann.

Ersatzzugseil im Handgriff.

VE	Best.-Nr.
1 Stück	7 325 000 007



Kippfenster-Öffner „Genius PUR“

Mit diesem patentierten Kippfenster-Öffner lassen sich garantiert 99 % aller Dreh-Kipp-Fenster und Türen ohne große Mühe öffnen. Selbst gekippte Fenster und Türen mit Eindrücksicherung sowie Fenster mit Sicherheitsfunktion können geöffnet werden. Universell anwendbar bei allen bekannten Fenstergriff-Formen und ab einem Fensterspalt von ca. 10 mm. Lieferung mit illustrierter Kurzanleitung.

VE	Best.-Nr.
1 Stück	7 325 000 013

Neu



Werkzeug für Notöffnungen durch den Türspion

zum Öffnen von zugefallenen Türen, mit Schutzhülle, Inbusschlüssel und ausführlicher Bedienungsanleitung.

VE	Best.-Nr.
1 Stück	7 325 000 001



Hilfswerkzeug zum Entfernen des Türspions

VE	Best.-Nr.
1 Stück	7 325 000 002





Lochplattenhaken zum Einhängen, für Eurolochung, glanzverzinkt

einfach für 15 mm Lochabstand,
Drahtstärke Einsteckzapfen 3,5 mm, Haken 3,5 mm

Länge mm	VE	Best.-Nr.
60	200 Stück	7 305 883 060
80	200 Stück	7 305 883 080
100	200 Stück	7 305 883 100
120	200 Stück	7 305 883 120



einfach für 25 mm Lochabstand

Drahtstärke Einsteckzapfen 2,5 mm, Haken 3,5 mm

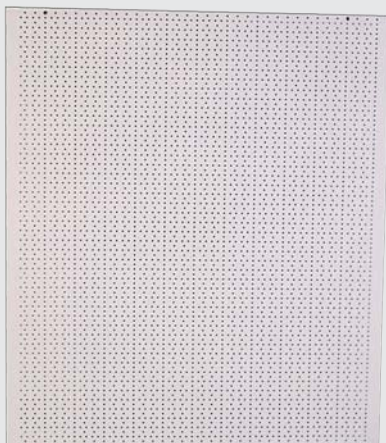
Länge mm	VE	Best.-Nr.
60	200 Stück	7 305 892 060
80	200 Stück	7 305 892 080
100	200 Stück	7 305 892 100
120	200 Stück	7 305 892 120



doppelt für 50 mm Lochabstand

Drahtstärke Einsteckzapfen 2,5 mm, Haken 3,5 mm

Länge mm	VE	Best.-Nr.
60	50 Stück	7 305 884 060
80	50 Stück	7 305 884 080



Lochplattenwand aus Stahlblech

Eurolochung, bestückbar mit bis zu maximal 310 Lochplattenhaken,
Farbe: RAL 9001 cremeweiß

Maße (B x H) mm	VE	Best.-Nr.
1000 x 1100	1 Stück	7 0S1 O10 000

Börkey S-System

Baukastensystem, stabile Schweißkonstruktion aus Profilstahl, mit Qualitätsblech verkleidet, am Boden mit Niveaueingleich, abschließbar

Auszüge auf stahlkugelgelagerten Teleskopschienen, einzeln ausziehbar, Auszugssperre, Lochwände mit Eurolochung für Lochplattenhaken, vorbereitet für Rückwandverankerung

Farbe: RAL 9001 cremeweiß

Ausziehschrank SH1 2 Züge

Lochplattenwände beidseitig bestückbar, mit Lochplattenhaken 15 mm / 60 mm Länge, bis zu maximal 735 Lochplattenhaken pro Auszug, total bis zu maximal 1470 Lochplattenhaken

Maße (B x T x H) mm	Gewicht kg	VE	Best.-Nr.
360 x 590 x 2010	95	1 Stück	7 0S1 H10 000

Ausziehschrank SH2 4 Züge

Lochplattenwände beidseitig bestückbar, mit Lochplattenhaken 15 mm / 60 mm Länge, bis zu maximal 735 Lochplattenhaken pro Auszug, total bis zu maximal 2940 Lochplattenhaken

Maße (B x T x H) mm	Gewicht kg	VE	Best.-Nr.
635 x 590 x 2010	155	1 Stück	7 0S1 H20 000

Arbeitstisch SA1 mit Lochplattenwand und Baldachin

mit Energiesparlampe, Lichtschalter und Steckdose, Unterteil mit Tür und 2 Einlegeböden, mit Multiplex-Arbeitsplatte als Stellfläche (Breite 605 mm, Tiefe 655 mm) für eine Schlüsselfräsmaschine

Metall-Lochplatten-Rückwand (Eurolochung)

Lochplatte bestückbar mit Lochplattenhaken 15 mm / 60 mm Länge, B 605 x H 1040 mm bis zu maximal 220 Lochplattenhaken

Maße (B x T x H) mm	Gewicht kg	VE	Best.-Nr.
605 x 645 x 2010	85	1 Stück	7 0S1 A10 000





Schiebeelement L1

mit integrierter Beleuchtung, vorgerichtet für Wandbefestigung, hochwertiges Schienensystem, Schiebeelement über die ganze Länge bewegbar, Lochplattenwände bestückbar mit bis zu maximal 625 Lochplattenhaken 15 mm / 60 mm Länge, Schiebeelement (B 560 mm x H 800 mm)

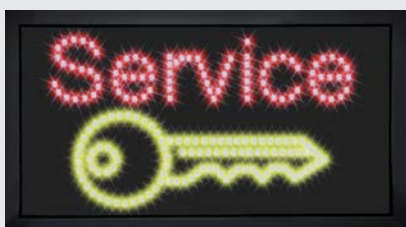
Maße (B x T x H) mm	Gewicht kg	VE	Best.-Nr.
1300 x 230 x 920	34	1 St.	7 0S1 L10 000



Verkaufsdisplay, rund

Säule drehbar, Lochplattenwand aus Stahlblech, pulverbeschichtet, Eurolochung, bestückbar mit Lochplattenhaken 15 / 60 – 120 mm Länge, für 120 – 140 Lochplattenhaken für Zylinderschlüssel

Ausführung	Maße (Ø x H) mm	Gewicht kg	VE	Best.-Nr.
rund	240 x 720	10,4	1 St.	7 302 DIS 003



LED-Display

- Für den Innenbereich
- Extreme Leuchtkraft, auch bei Tageslicht
- Lieferung inkl. Aufhängekette und Steckernetzteil
- Zuschaltbare Blinkfunktion:
Symbol blinkt und Service leuchtet konstant
oder komplett leuchtend

Maße (B x H x T) mm	VE	Best.-Nr.
540 x 310 x 40	1 Stück	7 364 000 000

Neu

Kommissionstüten, Schlüsseltüten Tragetaschen



Schlüssel-Kommissionstüten

aus starkem Natron-Kraftpapier, doppelseitig bedruckt,
nummeriert und perforiert

Maße mm	VE	Best.-Nr.
ca. 95 x 225	100 Stück	7 357 001 000



Schlüsseltüten aus Kunststoff

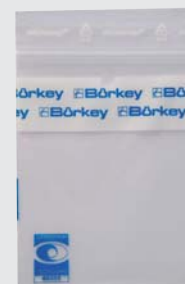
Maße mm	VE	Best.-Nr.
ca. 100 x 165	100 Stück	7 356 001 000
ca. 175 x 250	100 Stück	7 356 002 000



Schlüsseltüten aus Kunststoff

Microsnap, mit Patentverschluss

Maße mm	VE	Best.-Nr.
ca. 70 x 120	100 Stück	7 356 003 000



Tragetaschen aus Kunststoff

blau-weiß, mit Bodenfalte

Maße mm	VE	Best.-Nr.
ca. 310 x 400	100 Stück	7 379 000 000





Werbe-Aufkleber

beidseitig bedruckt, metallic-blau-gelb, außen aufklebbar

Maße mm	VE	Best.-Nr.
220 x 100	1 Stück	7 369 000 022

Werbeschlüssel in 2 Ausführungen

als Werbe-Aufkleber, einseitig bedruckt, metallic-blau
innen aufklebbar

Maße mm	VE	Best.-Nr.
750 x 340	1 Stück	7 363 000 030

als Werbe-Aufhänger

aus stabilem PVC, beidseitig bedruckt, metallic-blau,
innen und außen verwendbar, gelocht für horizontale
und vertikale Aufhängung

Maße mm	VE	Best.-Nr.
750 x 340	1 Stück	7 363 000 020

Werbe-Aufkleber

einseitig bedruckt, außen aufklebbar

Maße mm	VE	Best.-Nr.
230 x 230	1 Stück	7 369 000 040

Neu

Außen-Werbeleuchte

- Unterteil aus eloxiertem Aluminiumprofil
- Beidseitig aufgesetzte Acrylglasshauben, kantig geklebt,
aus gegossenem 4 mm starkem Acrylglas gefertigt
- Beschriftung im digitalen Großdruckverfahren
im Doppeldruck
- Ausleuchtung 3-reihig mittels LS-Lampen in Stabform
kompensiert
- Anschlusswert 54 Watt
- 2 Stück Wandbefestigungen im Lieferumfang enthalten

Maße (B x H x T) mm	VE	Best.-Nr.
700 x 700 x 230	1 Stück	7 369 000 000

Neu





August Börkey Nachf. GmbH

Geerstraße 4-12 · 58285 Gevelsberg

Telefon 0 23 32 / 70 06 - 0 · Telefax 0 23 32 / 70 06 - 22

E-Mail verkauf@boerkey.de · www.boerkey.de