

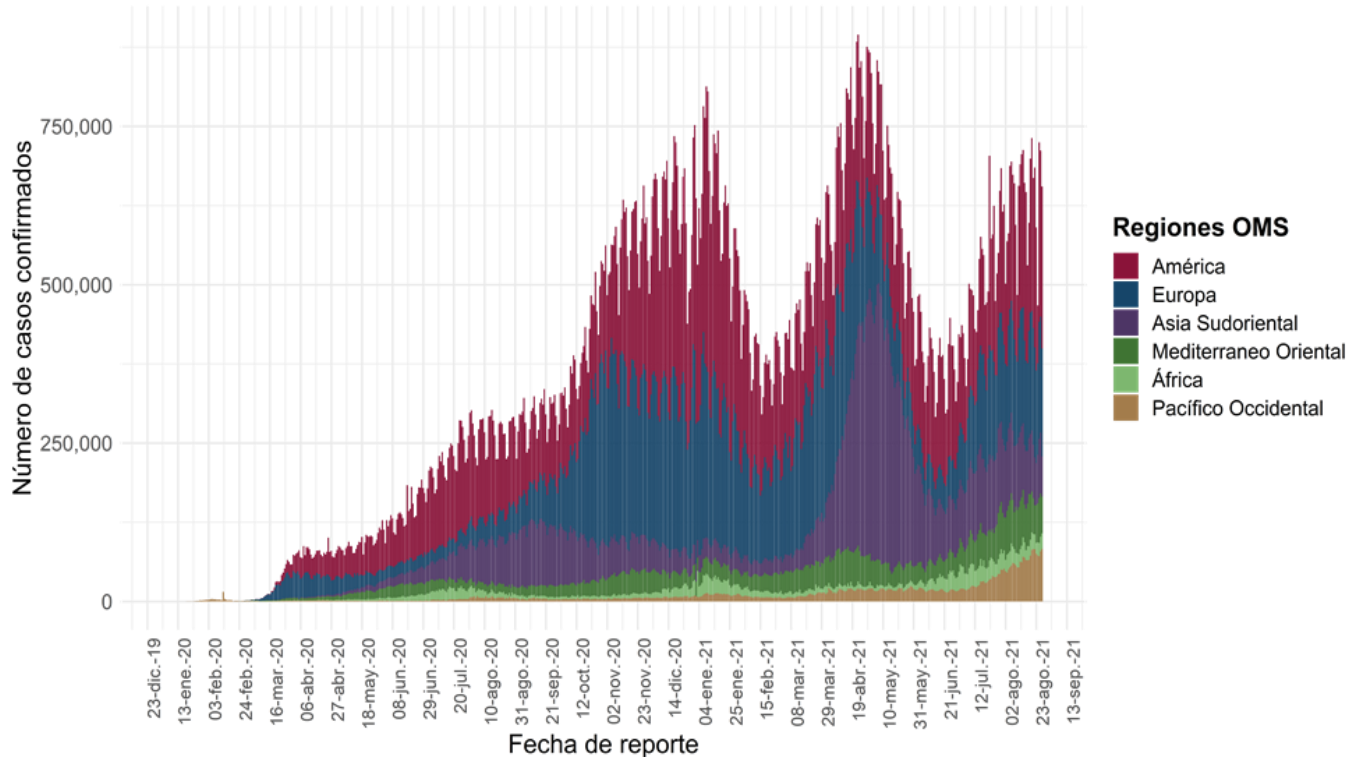


Informe Técnico Diario COVID-19 MÉXICO

27/08/2021
17:00 Hrs

- Al 27 de agosto de 2021, a nivel mundial se han reportado **214,468,601 casos confirmados y 4,470,969 defunciones**.
- En las últimas 24 horas se reportaron **655,085 casos y 8,987 defunciones** a nivel global
- La letalidad global es de **2.1%**.

Casos diarios por regiones de la OMS viernes, 27 de agosto de 2021 .



*Los casos y defunciones incluyen las embarcaciones internacionales.

El análisis nacional contempla a todos los casos sospechosos totales de enfermedad respiratoria viral (casos sospechosos sin muestra, sin posibilidad de resultado[‡] y sospechosos con muestra) y los casos y defunciones con asociación o dictaminación clínica-epidemiológica desde la semana epidemiológica 1 del 2020 a la 34 del 2021.

[‡] Muestra rechazada, no recibida, no adecuado, no amplificó, sin células y sin aislamiento.

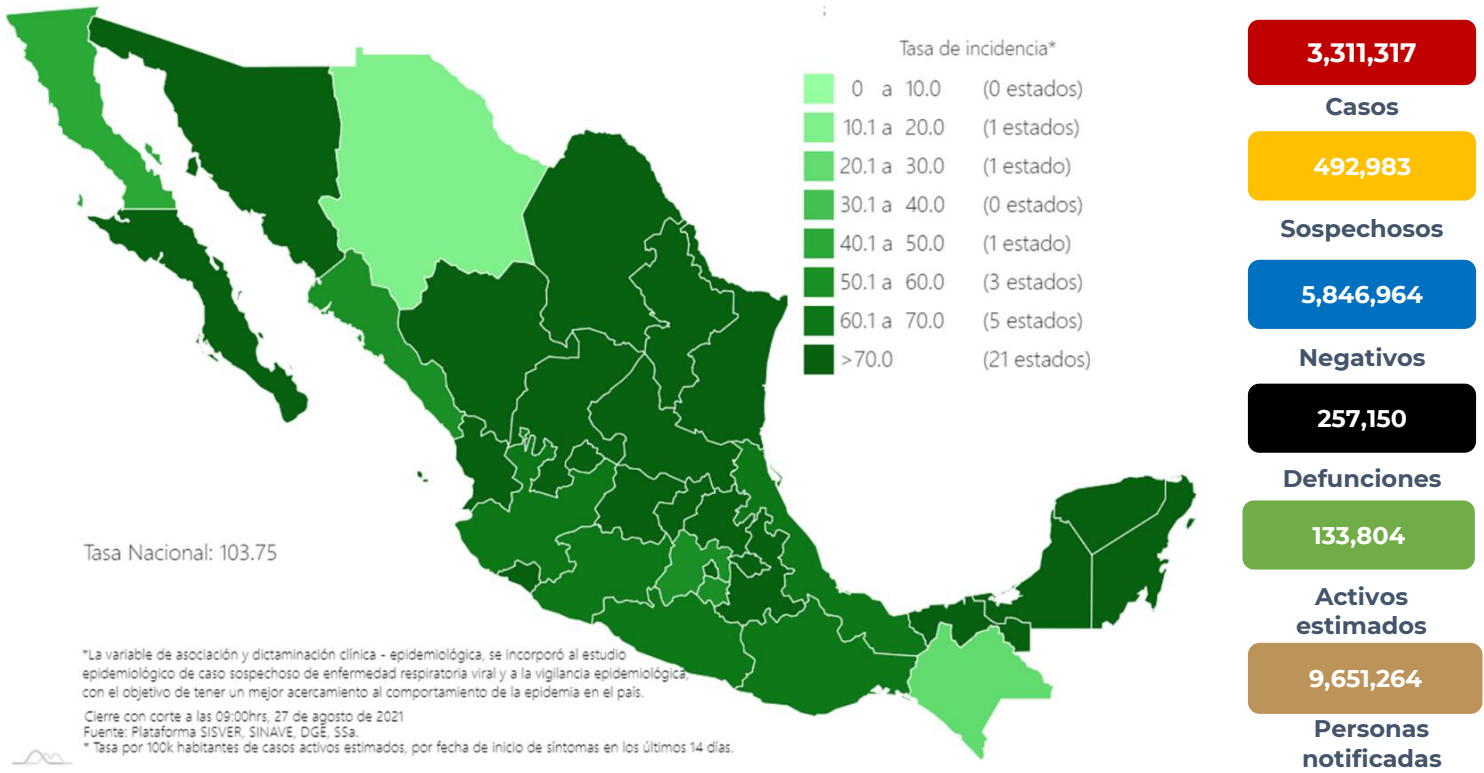
La variable de asociación o dictaminación clínica – epidemiológica a COVID-19, se incorporó al estudio epidemiológico de caso sospechoso de enfermedad respiratoria viral y a la vigilancia epidemiológica, con el objetivo de tener un mejor acercamiento al comportamiento de la epidemia en el país.

- **En México** hasta el día de hoy se han confirmado **3,311,317 casos totales y 257,150 defunciones totales por COVID-19**. (Ver Imagen 1).
- La **tasa de incidencia de casos acumulados de 2,567.5** por cada 100,000 habitantes.
- La distribución por sexo en los casos confirmados muestra un predominio igual en hombres (50%) y en mujeres (50%). La mediana de edad en general es de 40 años.

Informe Técnico Diario COVID-19 MÉXICO

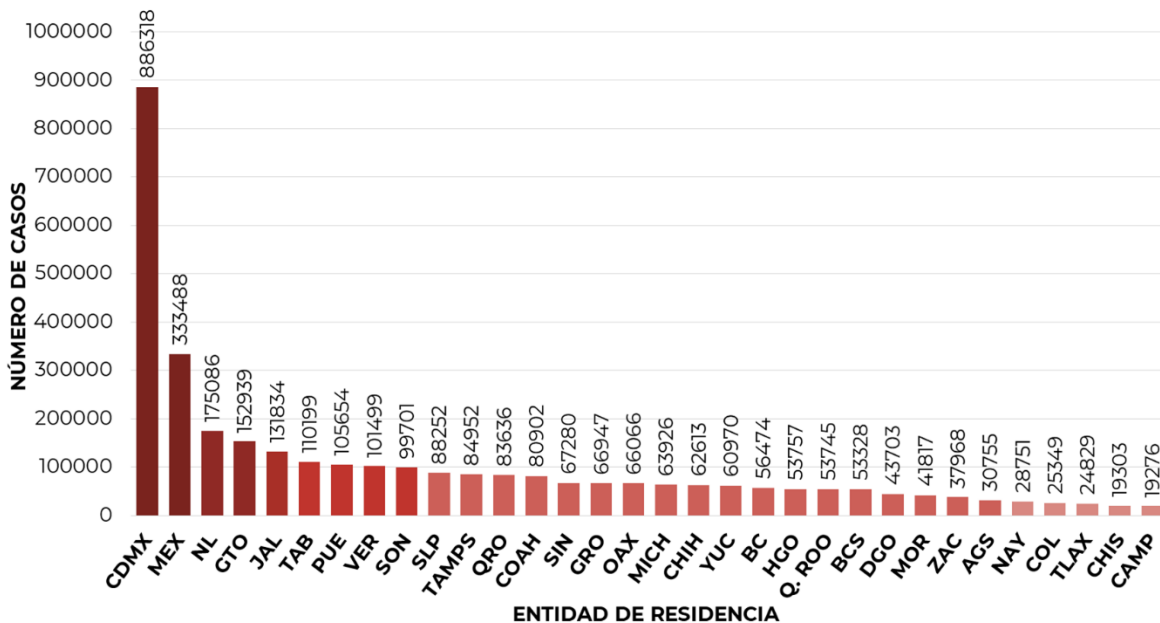
27/08/2021
17:00 Hrs

Imagen 1. Mapa con la tasa de incidencia de **casos activos estimados** de COVID-19 por entidad de residencia



Mapa interactivo COVID-19 en México: <https://covid19.sinave.gob.mx>

- La siguiente grafica muestra los **casos confirmados acumulados** por entidad de residencia, las 10 primeras entidades que acumulan el mayor número de casos son: Ciudad de México, Estado de México, Nuevo León, Guanajuato, Jalisco, Tabasco, Puebla, Veracruz Sonora y San Luis Potosí, que en conjunto conforman más de dos tercios (66%) de todos los casos acumulados registrados en el país.

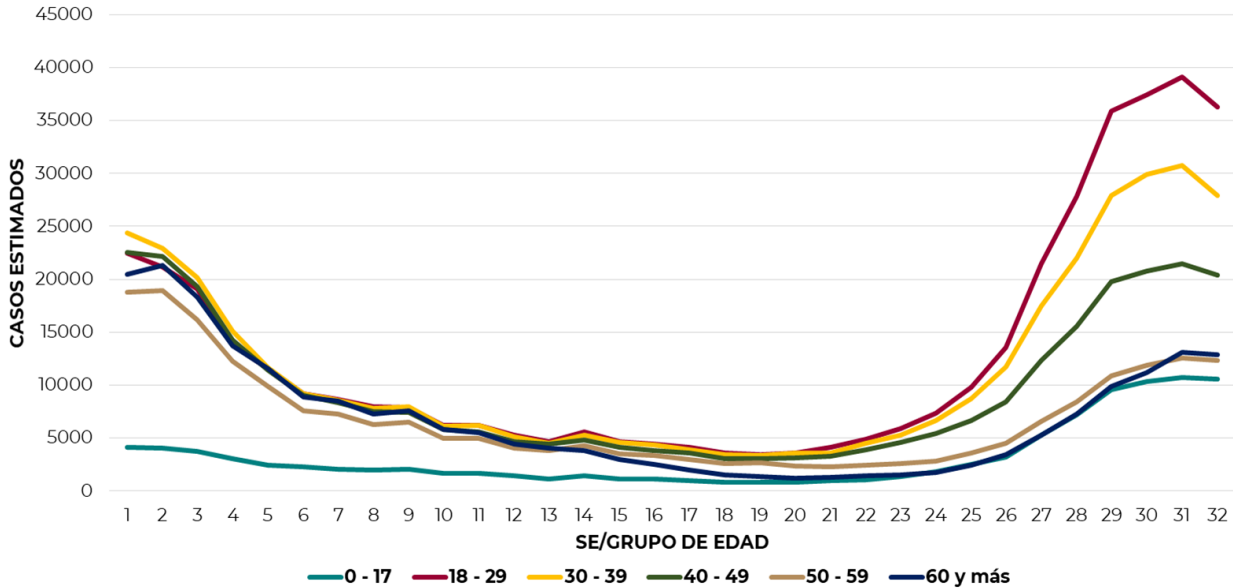




Informe Técnico Diario COVID-19 MÉXICO

27/08/2021
17:00 Hrs

- La siguiente gráfica muestra la distribución de los casos estimados por los grupos de edad seleccionados y semana epidemiológica del 2021, observando que, en las últimas cinco semanas, la mayor parte de los casos están presentes en los grupos de 18 a 29 años, seguido del grupo de 30 a 39 años y 40 a 49 años.

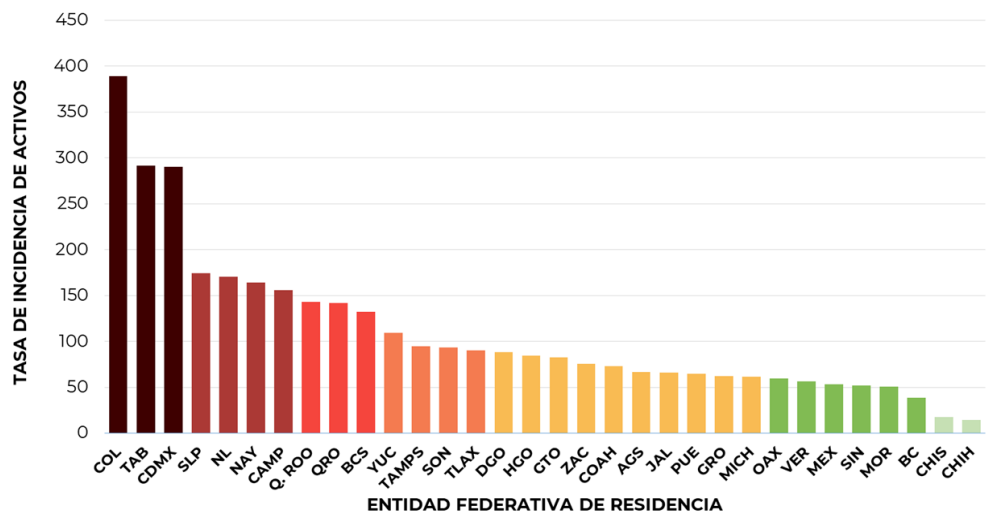


- Se consideran **casos activos**, aquellos casos positivos que iniciaron síntomas en los últimos 14 días, permitiendo identificar donde hay mayor actividad viral y por consecuencia aumento en la transmisión. La tabla describe el número de casos activos en los últimos 14 días por entidad federativa de residencia.

ENTIDAD DE RESIDENCIA	CASOS ACTIVOS
AGUASCALIENTES	972
BAJA CALIFORNIA	1435
BAJA CALIFORNIA SUR	1089
CAMPECHE	1584
COAHUILA	2389
COLIMA	3101
CHIAPAS	1015
CHIHUAHUA	568
CIUDAD DE MÉXICO	26126
DURANGO	1668
GUANAJUATO	5206
GUERRERO	2277
HIDALGO	2637
JALISCO	5607
MEXICO	9402
MICHOACÁN	2985
MORELOS	1052
NAYARIT	2142
NUEVO LEÓN	9693
OAXACA	2485
PUEBLA	4322
QUERÉTARO	3293
QUINTANA ROO	2522
SAN LUIS POTOSÍ	5034
SINALOA	1662
SONORA	2906
TABASCO	7580
TAMAULIPAS	3491
TLAXCALA	1261
VERACRUZ	4855
YUCATÁN	2499
ZACATECAS	1275
NACIONAL	124133

- Al corte de información del día de hoy, se tienen registrados **124,133 casos activos** con una **tasa de incidencia de 96.3 por 100 mil habitantes** (14 al 27 agosto del 2021).

- La grafica presenta la tasa de casos activos por cada 100,000 habitantes, por entidad federativa posicionando en los primeros 10 lugares a: Colima, Tabasco, Ciudad de México, San Luis Potosí, Nuevo León, Nayarit, Campeche, Quintana Roo, Querétaro y Baja California Sur.

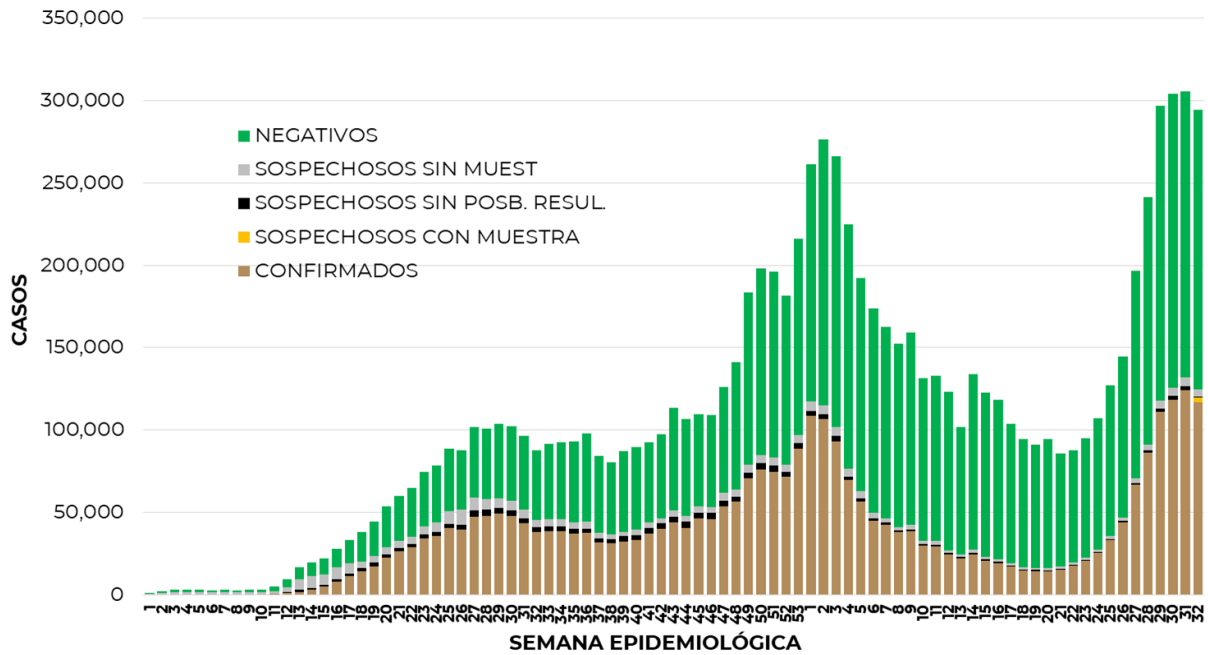




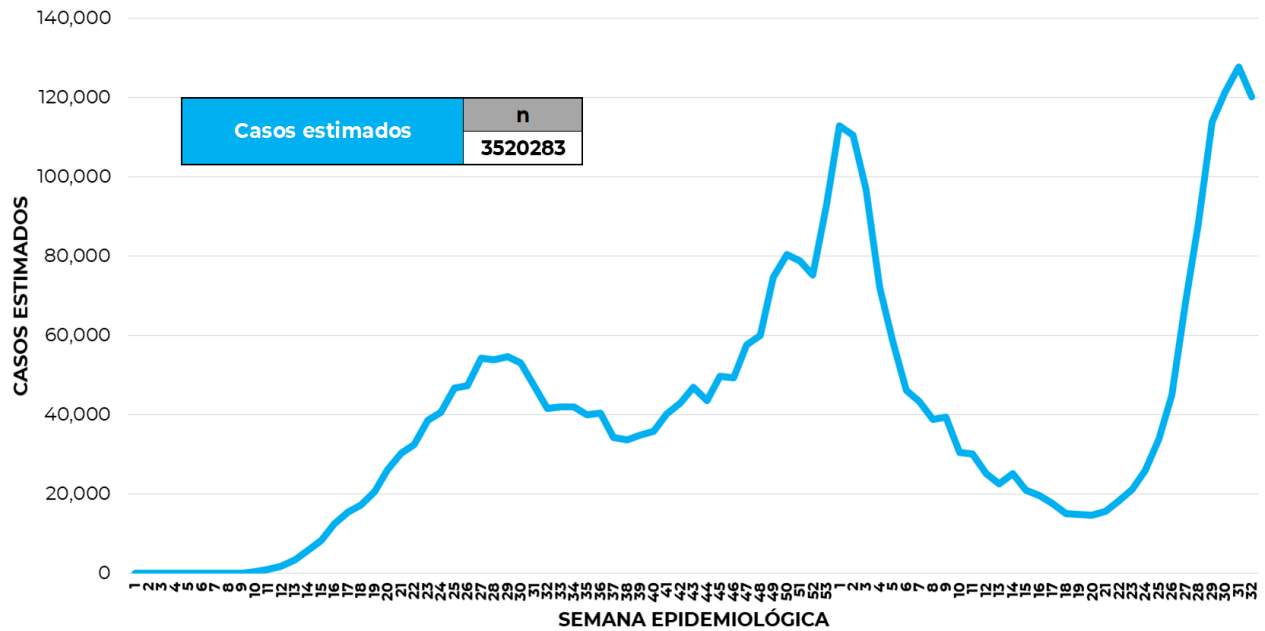
Informe Técnico Diario COVID-19 MÉXICO

27/08/2021
17:00 Hrs

- La siguiente gráfica de barras apiladas, muestra los **casos confirmados** (n=3,311,317), **sospechosos totales** (n=492,983) y **casos negativos** (n=5,846,964) por semana epidemiológica de acuerdo a su fecha de inicio de síntomas.



- La siguiente gráfica muestra la estimación de casos por semana epidemiológica de acuerdo a la fecha de inicio de síntomas. Se estima que se han recuperado 2,639,903 casos.



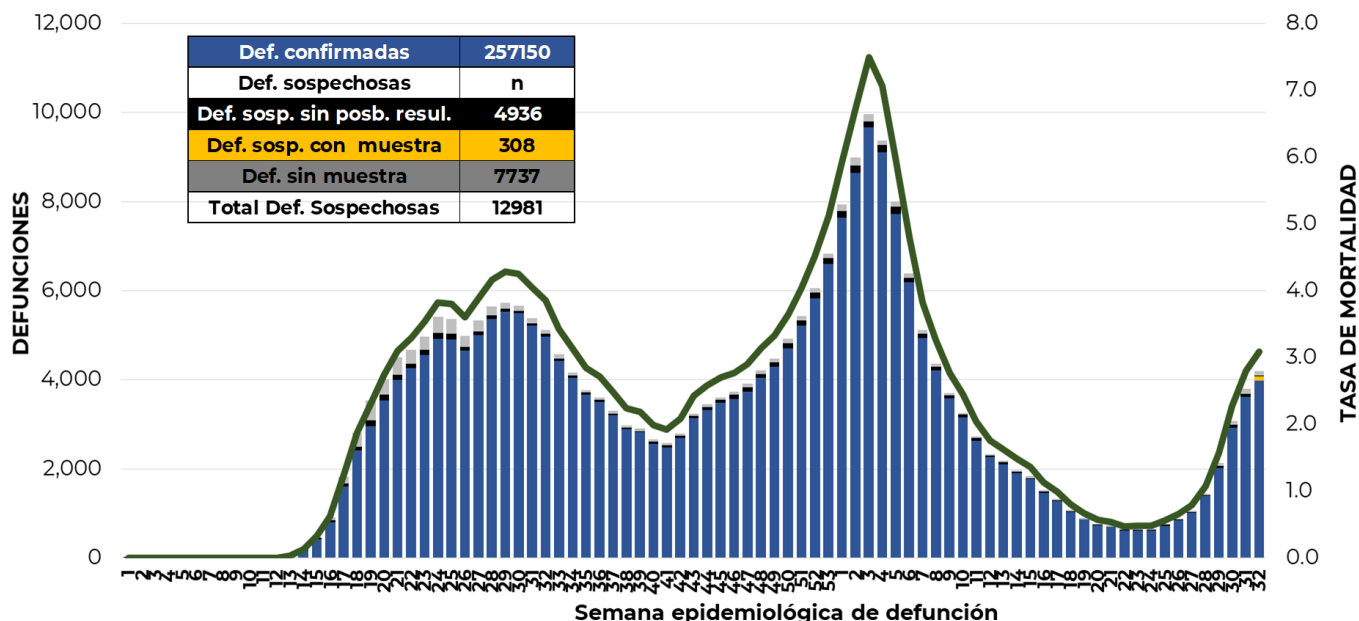
- Al corte de información del día de hoy, se registraron **257,150 defunciones totales** de COVID-19. Hasta el día de hoy, se tienen **12,981 defunciones sospechosas** de COVID-19 que incluyen las pendientes por laboratorio (n=2,990) y las que están en proceso de asociación- dictaminación clínica – epidemiológica (n=9,991) en SISVER.



Informe Técnico Diario COVID-19 MÉXICO

27/08/2021
17:00 Hrs

- El siguiente gráfico muestra la distribución de las defunciones por semana epidemiológica de defunción, desglosando a las defunciones positivas totales, defunciones sospechosas sin posibilidad de resultado^Y, defunciones sospechosas con muestra y defunciones sin muestra; así como la tasa de mortalidad acumulada por semana que hasta el día de hoy es de 199.4 por 100,000 habitantes.



Entidad Federativa	Defunciones Positivas
AGUASCALIENTES	2641
BAJA CALIFORNIA	8962
BAJA CALIFORNIA SUR	2157
CAMPECHE	1618
COAHUILA	6784
COLIMA	1707
CHIAPAS	1874
CHIHUAHUA	7768
CIUDAD DE MÉXICO	48108
DURANGO	2672
GUANAJUATO	11384
GUERRERO	5269
HIDALGO	6782
JALISCO	14338
MÉXICO	30390
MICHOACÁN	6637
MORELOS	3844
NAYARIT	2470
NUEVO LEÓN	11240
OAXACA	4371
PUEBLA	13261
QUERÉTARO	5032
QUINTANA ROO	3607
SAN LUIS POTOSÍ	5810
SINALOA	7917
SONORA	7532
TABASCO	4849
TAMAULIPAS	5994
TLAXCALA	2528
VERACRUZ	11603
YUCATÁN	4968
ZACATECAS	3033
NACIONAL	257150

- La distribución por sexo en las **defunciones confirmadas** muestra un predominio del 62% en hombres. La mediana de edad en los decesos es de 64 años. El siguiente gráfico muestra la distribución de defunciones confirmadas por fecha de defunción.
- La tabla describe el número de defunciones positivas a COVID-19 por entidad federativa de defunción al corte del día de hoy.

Medidas de higiene básicas:

- Las personas que padecen: diabetes, hipertensión, obesidad mórbida, insuficiencia renal, lupus, cáncer, enfermedades cardíacas y respiratorias, así como trasplantes, personas adultas mayores a partir de los 60 años cumplidos, personas embarazadas, deben hacer **resguardo familiar en casa**
- Conservar una **sana distancia**, cuando menos a **1.5 metros** de distancia el uno del otro
- Protección y cuidado de las personas adultas mayores**, la medida más importante es el aislamiento social voluntario y seguir las recomendaciones de sana distancia y medidas de prevención si se visita a personas adultas mayores.
- Uso de cubrebocas y lavado frecuente de manos**
- Ventilación en lugares cerrados**
- Saludo a distancia**, no saludar de beso, de mano o abrazo.
- Para mayor información sobre la vacunación COVID-19, visita: vacunacovid.gob.mx
- Para mayor información acerca de COVID-19 puede consultar la página electrónica de la secretaria de Salud: <https://coronavirus.gob.mx/>