



## NOUMAINPA'AJANA OTTA NA PAA'INWAAJIRAASHIIKANA

Jamüinjatü jaya kojutushiikana  
ma'in joumainpa'a otta na  
paa'inwaajiraashiikana:

**KARALO'UTA  
SAAWAINMAAJATÜ NAJUTU  
NOUMAINPA'AJANA OTTA NA  
PAA'INWAAJIRAASHIIKANA**



*Kapülajatkälü tü Radio Televisión Nacional de Colombia – RTVC* – münakalü shia süchajaanjatüin anain shi'yataaya tü kanüliakalü Sistema Nacional de Medios Públicos süka eenjatüin tü raawiakalü, tü talewisionkolu otta tü jekenuukolu süpülajanairua alu'wanaajia, sükajee sukumale'ennüin otta sülaninnüin sulujunairua ayaakuapijanaa eekai anain süpüla aküjia achikuaa, ekirajiaa jee natalatajjain naa'in na nepiajanakana Kolompia, sünnainjee shii'yataain sukuwa'ipa anaawaa müsia een najutu wayuu atamüinree, sujutu mainmapuluin apüshii otta akuwa'ipaairua, shii'iyatünüin tü anaatawaakalü waneepia aapüinjatkalü tü kasairua cho'ujaakalü namüin na noumainpa'ajanakana, na aapajakana, jee na paa'inwaajiraashiikana, ma'ayaka saa'in akaaliijaa süpüla suku'malaain jamüinjatüle shi'yataaya shi'raajia jee süküjia tü kasairua süikajatüin atamüinree Mmakaa kolompia sulu'uwai sukuwa'ipa naatawalin jee saa'inmajüin tü ayaakuapijanaairua apaalaakalü sulu'u woumain mulo'usukolu.

A'yataasü **RTVC** namaa wayuu napushuwa'a noumainpa'ajana sümaa nnojoluin eekai sükatalüin akuwa'ipa, aka waneen shia Sistema de Medios Públicos münüsü napülajatü wayuu napushuwa'a, shiakalaka kee'ireein saa'in akaaliijaa süpüla een wanee anaa akuwa'ipa namüin na noumainje'ewalikana jee na paa'inwaajiraashiikana namaa, otta shikeraajüin tü putchi sulu'ukolu Karalo'uta Alu'wataaya Laülaasükalü, keraainjatüin tü sulu'ukolu ayaawajia ja'ralimüin sünnain aküjiaa 7müin sulu'u tü Lei 1437 soo'u juya 2011 shia tü Código de Procedimiento Administrativo otta müsü'ya tü Contencioso Administrativo münakalü, kanüisü süpüla shi'rajüin waneepia soo'u oo'ulaka wanaawainjatüin najutupala napushuwa'a na noumainpa'ajanakana jee na paa'inwaajiraashiikana namaa müinyaka saa'in sujutuwei tü kasairua saa'inrakalü; Pansawaa akuwa'ipa, Ku'yamalüü, Talataa, Ejeketüjaa, Wanawaa ajutu, Mainmapuluu, Lotokuwa'ipalüü, Kojutirawaa, E'itawaa anüikii, Achajaayakuwa'ipaa, Ajutuu shiimüinsü, shiain eenjatüin palajanaa ma'in sutuma pansaain shi'yataain sünnain anakuwa'ipain, wounejaakalaka anainmüin pia süpüla pi'raajüinjatüin Sükaraloutainkalü tüü Saawainmaajatü Ajutuu, eere ashajuushin jamüinjatüin najutu na noumainpa'ajanakana jee na paa'inwaajiraashiikana sünnainjeejatü RTVC jee kasa saapüinjatkalü tü laülaapiaakalü namüin. Süchajaakalü ma'in achiki shia shi'yataainjatüin namüin sünnain een najutu, nnojoluin alawaapalain, sukuwa'ipalu'uin ma'in jee wayuujinanain naya sümüin, otta ne'raajüin na noumainpa'ajanakana otta na paa'inwaajiraashiikana je'tsüle süpülajanawalin sutuma RTVC kasa cho'ujaakalü namüin e'itaaushin süpüla nakaaliijanjatüin.





# Ajutuuirua namüinjatü na nepiajanakana jee na paa'inwaaajiraashiikana:

## KARALO'UTA SAAWAINMAAJATÜ NAJUTU NOUMAINPA'AJANA OTTA NA PAA'INWAAJIRAASHIIKANA



*Eesü ajutuu sulu'u RTVC Sistema de Medios Públicos münakalü namüin na noumainpa'ajanakana otta na paa'inwaaajiraashiikana nama süpüla:*

- 1) Saa'innüin kasa kee'ireein naa'in süka wanee kamanewaa, kojutuin amüinwaa, wanaawain najutu jee nnojoluin ne'rajünüin ama'ana.
- 2) Süpüla nachuntuin lotuin shi'yataaya otta saa'inrakalü tü RTVC Sistema de Medios Públicos münakalü namüin.
- 3) Ne'itaanüin ekii jee süküjünüin namüin süchikua kasa süka putchi pansaain, nayaawatüin soo'u, mapüleein, oo'ulaka müsüja'a kojutuin amüinwaa naya.
- 4) Ein süpüla nachuntuin kasa kee'ireekalü naa'in sulu'u sukuwa'ipa eekai nacheküin: yootuukain otta ashajuushin, otta süka wanee sukuwa'ipaya'asa anain shi'itaalain tü RTVC Sistema de Medios Públicos münakalü, ja'itairüin sülatüin tü oora e'itaanakalü süpüla jee nnojoluin cho'ujaain putche'ejena namüin, ma'ayaka naküjünüin amüin süchikua kasa jee nalo'innüin ekii sünain kasa achuntunakalü cho'ujaain moo'ulujatüin süpüla tü kee'ireekalü naa'in.
- 5) Aküjüneesü namüin süchiki kasa ke'ireekalü naa'in sükalialu'uin saashin tü sukuwa'ipainjatkalüirua. Aka nnojoluinjatüinja'a sülatüin suulia tü 15 ka'i kanüliakalü süchikijee shikerotinnüin tü achuntunakalü. Müinjatü ma yaa sukuwa'ipa:

**a) Sujutu achuntia namüinjiraa laülaayuu, sükalia asoutia – po'loo (10) ka'i a'yatawo'ulu.**

**b) Suchuntunule shiyaakua karalo'uta sükalia asoutia – po'loo (10) ka'i a'yatawo'ulu.**

**c) Süpüla suchuntunuin asakiraa, sükalia asoutia – apünüin shikii (30) ka'i a'yatawo'ulu.**

**d) Achuntiaa eekai cho'ujaain süpüshi otta machiirujanain, sükalia asoutia – po'loo (10) ka'i a'yatawo'ulu.**

**e) Achuntiaairua me'ipajanain, alu'wataanajatü eewarülein, sükalia asoutia – ja'rai (5) ka'i a'yatawo'ulu.**

**f) Süsakinnüle achiirua wanee kasa, sükalia asoutia – po'loo (10) ka'i a'yatawo'ulu.**



6) Natijaweein kaso'ulajatüin saa'innüin achuntiaakalü jee jamüirüin sukuawa'ipa tü kasa achajaanakalü achiki.

7) Natijaa'injatü oo'u, sümaa sukwa'ipalu'uin leikalü, jamüirüle sünoutia a'yataa-nakalü achiirua jee saapünüin shiyaakuwa namüin, sünain sülialu'uin, tü kara-lo'utairua süchikimaajatükalü.

8) Eeinjatü süpülajana naikajia ananuashiin süpüla nasatüin pansaain karalo'uta achikiimaajatü.

9) Aapünüinjatü namüin sünain sukuwa'ipalu'uin leikalü, süchikuairua kasa yalain sulu'u karalo'utapülee jee anaajaalee amüinjatüü atamüinree müin aka tü saasha-jaakalü achiki Karalo'uta Laülaasükalü otta tü leikalüirua. Asoutünamaatünüinjana amüin sümaa pansaakuwa'ipain tü kasairua nachuntakalü soo'u tü akaliaa e'itaa-nakalü süpüla.

10) Kojutuinjana amüinwaa müin aka wayuuin naya. Alatinnamaatünüinjana palajana müleka kamajurale naya, tepichi tooloyuu jee jiejyuu, eima'aliraa'inna, jiejyuu achu'layülüinya suchon otta a'laülaayuuin, oo'ulaka napushuwa'a eekai isain nachiki nakuwa'ipa nemiwa'a otta mapülü'üin e'rүүлү, ma'aka tü sümakalü aküjjiaa 13 sulu'u Karalo'uta Laülaasükalü.

11) Eeinjana süpüla na'ttaain laülaapialu'umüin sümaa wanaawain namaa waneeruaya'asa, jee nnojoluinjana akatannüin soo'ujee kasayaakaleje'e.

12) Eesü süpüla nachuntuin namüin na a'yataakana lülaapialu'u naa'inrüin sukuwa'ipalu'u kasairua naa'inmaajakalü.

13) Eesü süpüla nakoo'omüinjain aashajalaa jee nekerotirüin soo'omüin karalo'uta otta kasa apansaajain saa'inmajia a'yatawaa kee'ireein naa'in, süpüla eein sujutu natuma laülaayuukana sünoutiain kasachiki oo'ulaka nümünüin chi a'yataakai sünain anoutaa sukuwa'ipa süpüla nütijaa'in soo'u pansaain sünoutia nutuma.

14) Aa'inmaanajatü karalo'uta nanüliamaajatü jee ko'utuukainjatü aajuna.

15) Otta waneeya'asa sünainjeejatüin Karalo'uta Laülaasükalü jee tü leikalüirua.





## Kasairua naa'inrajatü na noumainpa'ajanakana otta na paa'inwaajiraashiikana:

## KARALO'UTA SAAWAINMAAJATÜ NAJUTU

### NOUMAINPA'AJANA OTTA NA PAA'INWAAJIRAASHIHKANA



Shia kasairua naainrüinjatka tüü na noumainpa'ajanakana otta na paa'inwaajiraashiikana:

- 1) Jaan müinjana sümün tü sulu'ukolu Karalo'uta Laülaasükalü otta tü Leikalüirua, tü sukua'ipainjatüpalakalüirua, a'yatawaa aa'inmaaya jee sukuwa'ipairua saa'inmajia süpüla nekerotuin sulu'umün laülaapiekalü.
- 2) Naa'inrajatü kasakalüirua sünain nnojoluin een moju'uut sulu'u naa'in, nnojoluin nakama'ajakuu namün kasa naa'inra-jatkalü jee aküjaa sümaa akumajaa karalo'uta sünain sütijaanün oo'u nnojoluin shiimün tü sulu'ukolu oo'ulakaaju'itiraa putchi eekai airu'uluin, otta soo'omün wanee akuwa'ipaaruaya'asa.
- 3) E'raajaa kasale cho'ujaain, su'unajiria otta jamün shi'yataaya tü kasairua aapünajatkälü namün.
- 4) Naa'inmajüinjatü shipiapa'a jee nakaaliijainjatü süpüla ananuain yalaa sulu'u tü RTVC Sistema de Medios Públicos münakalü.
- 5) Kojutaa atuma süpüla pansaain jee shikeraajünün amaa tü kasairua shi'itaakalü tü RTVC Sistema de Medios Públicos münakalü, palajanaa ma'in ekerajünün amaa akalio'uchikiirua jee ka'i ounekajaanawalin oo'u süpüla e'rajirawaa.
- 6) Ekerajaa sümaa tü sukuwa'ipainjatkalüirua jee su'unajiria shi'yataain müsia sujuupatia ajutuuirua namünjatkalü sünainjee karalo'utakalü tüü. Kojutuinjatü atumaa waneepia tü akuwa'ipaairua shi'itaalakalü RTVC Sistema de Medios Públicos münakalü.
- 7) Kojutuinjana namün na a'yataaliikana oo'ulaka na akaaliijüliikana sulu'u tü RTVC Sistema de Medios Públicos münakalü süka wanee akuwa'ipaa pansaalu'uin, analu'uluin.
- 8) Naapamaatüinjatü sünain kottuin kasale achuntunuin süpüla ananuain shiyaawatia tü kasa kee'ireein naa'in, cho'ujaain namün otta karalo'utale shia.
- 9) Nachuntuinjatü, sükalialu'uin jee anakuwa'ipalün, karalo'uta otta kasale naa'inreein. No'unirajatü naa'inrüin mün aka a'yataaya shi'itaakalü tü RTVC Sistema de Medios Públicos münakalü cho'ujaapa shia namün.
- 10) Nekeraajünjatü amaa sukuwa'ipa a'yataaya cho'ujaakalü süpüla a'yatawaa süka a'yataayakuwa'ipa aküjia achikuwaa jee yootiraayairua.
- 11) A'yataanajatü aka sünain pansaakuwa'ipain tü akaaliijapalaairua shi'itaakalü tü RTVC Sistema de Medios Públicos münakalü.
- 12) Nnojoluinjatü mainmatuain achuntunuin tü kasakalü suulia kama'ain asoutia sümün.
- 13) Naa'inmajüinjatü, nanaajainjatü jee nnojoluinjatü na'wanajün sukuwa'ipa tü karalo'uta aapünakalü namün.
- 14) Naa'inmaainjatü suulia shi'rün eeyaakaleje'e ayaawatia nanüliamaajatü jee amoutiirua namüinkalü. Eeshii süpüla nasoutuin eere kasa mojuin akuwa'ipa ne'rün otta kasa cho'ujaain ne'rün, sünain shiimün shia.
- 15) Naapaweein tü ajutuu nayaalujutukolu sümaa a'laülawaa akuwa'ipa.
- 16) Ayatüinjana ko'utuukaa soo'u tü münakalü namün sukuwa'ipainjatün karalo'utalu'u jee/otta akaaliijaa.



**Süpülajanairua akaaliijia na noumainpa'ajanakana otta na paa'inwaaajiraashiikana:**

**KARALO'UTA**  
**SAAWAINMAAJATÜ NAJUTU**  
**NOUMAINPA'AJANA OTTA NA**  
**PAA'INWAAJIRAASHIIKANA**



*Shi'itaain tü RTVC Sistema de Medios Públicos münakalü wanee süpülajanairua akaaliijia je'reetkalü ya'yaa, achecheriainjatü sukuwa'ipajiraa namaa na noumainpa'ajana otta na paa'inwaaajiraashiikana namaa:*



#### **O'upalaajatüirua:**

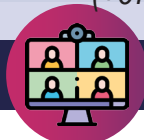
*Ana'laaya pütchipülee jee akaaliijia o'upalaajatü:*

- Av. El Dorado Cr. 45 # 26 - 33 Bogotá D.C, Colombia - Código Postal: 111321.
- Jalapüshinjatü oora: Luuno'ulu sünainmüin pienno'ulu 8:00 a. m. sünainmüin 5:00 p. m.



#### **Taleeponokajatüirua:**

- Liinia Maliasat sainküinpünaa Mma mulo'usukalü: 018000123414 süka taleepono jimatüsü.
- Liinia jimatüsü: (+57) (601) 2200700 - (+57) (601) 2200703



#### **Waleketpünekajatüirua:**

- Aküjia atamüinreejatü sulu'u: [correspondencia@rtvc.gov.co](mailto:correspondencia@rtvc.gov.co)
  - Aküjjairua sümüin Lei: [notificacionesjudiciales@rtvc.gov.co](mailto:notificacionesjudiciales@rtvc.gov.co)
  - Achuntiaairua, Aküjaa pounuale kasa, Asakiraa achiirua, Anoutiaa jee Aashajülee:
- E'raajalaa PQRSD: [www.rtv.gov.co/buzon-de-contacto](http://www.rtv.gov.co/buzon-de-contacto)  
Kachiiruajanaa süka PQRSD: [www.rtv.gov.co/pqrd/search](http://www.rtv.gov.co/pqrd/search)
- Aashaajaa müleka eere aikirawaa: [soytransparente@rtvc.gov.co](mailto:soytransparente@rtvc.gov.co)
  - Aküjaa müleka pounuale waleketpünekalü: [www.rtv.gov.co/content/report-te-fallas-en-la-senal](http://www.rtv.gov.co/content/report-te-fallas-en-la-senal)
  - Aküjaa müle aka eere mojujirawaa soo'ujee kee'ireein aa'inwaa: [www.rtv.gov.co/content/conflicto-de-intereses](http://www.rtv.gov.co/content/conflicto-de-intereses)



# Süpülajanairua akaaliijia na noumainpa'ajanakana otta na paa'inwaajiraashiikana:

## KARALO'UTA SAAWAINMAAJATÜ NAJUTU NOUMAINPA'AJANA OTTA NA PAA'INWAAJIRAASHIHKANA



### Wanee e'raajalaairuaya'asa:

- *Señal Colombia Ayaawatia Kolompia:*  
[www.rtv.gov.co/plataformas/senal-colombia](http://www.rtv.gov.co/plataformas/senal-colombia).
- *Canal Institucional:*  
[www.rtv.gov.co/plataformas/canal-institucional](http://www.rtv.gov.co/plataformas/canal-institucional)
- *Radio Nacional de Colombia:*  
[www.rtv.gov.co/plataformas/radio-nacional-de-colombia](http://www.rtv.gov.co/plataformas/radio-nacional-de-colombia)
- *RTVCPlay:*  
[www.rtv.gov.co/plataformas/rtvcplaysin-pausa](http://www.rtv.gov.co/plataformas/rtvcplaysin-pausa)
- *Radiónica:*  
[www.rtv.gov.co/plataformas/radionica](http://www.rtv.gov.co/plataformas/radionica)
- *Señal Memoria:*  
[www.rtv.gov.co/plataformas/senal-memoria](http://www.rtv.gov.co/plataformas/senal-memoria)
- *Programación:*  
[www.rtv.gov.co/plataformas/parrillaunificada](http://www.rtv.gov.co/plataformas/parrillaunificada)
- alu'ujutuu Ayaakuapijanaa namüinjatü eekai een süpüla joowaa (Contenidos para población Vulnerable):  
[www.rtv.gov.co/plataformas/nuestros-contenidos-para-poblacion-vulnerable](http://www.rtv.gov.co/plataformas/nuestros-contenidos-para-poblacion-vulnerable)



### Eejirawaapala süna in yootirawaa:

- *Yootiraapülee anoutia (Foros de discusión):*  
[www.rtv.gov.co/foros](http://www.rtv.gov.co/foros)
- *Oo'ulakajia eejirawaapala namaa noumainpa'ajanakana (Propuesta de participación Ciudadana):*  
[www.rtv.gov.co/atencion-al-ciudadano/participacion-0](http://www.rtv.gov.co/atencion-al-ciudadano/participacion-0)
- *Yootiraapülee otta ayaawajiraaya eekalü sulu'u (Foros y encuestas disponibles en):*  
[www.rtv.gov.co/encuestas](http://www.rtv.gov.co/encuestas)



### Waleketpüneirua antiraalee:

- [x.com/rtvcco](https://x.com/rtvcco)
- [www.instagram.com/rtvcco/](https://www.instagram.com/rtvcco/) TRATO DIGNO A LOS CIUDADANOS Y GRUPOS DE INTERÉS
- [www.facebook.com/RTVCColombia](https://www.facebook.com/RTVCColombia)
- [www.linkedin.com/company/rtvcco](https://www.linkedin.com/company/rtvcco)



## Glosario de terminos:

## KARALO'UTA SAAWAINMAAJATÜ NAJUTU

### NOUMAINPA'AJANA OTTA NA PAA'INWAAJIRAASHIIKANA



1. Carta De Trato Digno A Los Ciudadanos Y Grupos De Interés: Karalo'uta saawainmaajatü najutu na noumainpa'ajanakana otta na paa'inwaaajiraashiikana.
2. accesible: ananuaa
3. actos administrativos: a'yatawaa aa'inmaaya
4. afirmaciones temerarias: pütchiirua airu'ulu
5. archivos públicos: anaajaalee atamüinre'e
6. artículo (de ley): aküjia
7. atención especial y preferente: kapülainwaa jee kojutaa süinainjee amojulaa
8. buena fe: wulee aa'inru'uu
9. calidad de vida: anakua'ipalüü
10. ciudadanos y grupos de interés: nou-mainpa'aje'ewalii otta na paa'iwaashiikana
11. claro: pansaasü, lotusu, wulesü,
12. claves: amoutia
13. compromiso: e'itawaa anüikii
14. confidencialidad: ko'utuukaa aajuna
15. contenidos para población vulnerable: alu'ujutuu ayaakuapijanaa namüinjatü eekai een süpüla joowaa
16. creatividad: ku'yamaalüü
17. cronograma: akalio'uchiki
18. deberes: kasairua aa'innajatü
19. derechos: ojutuuirua ayaalujutuu
20. desarrollo sostenible: anaatawaa waneepia
21. días hábiles: ka'iirua a'yatawo'ulu
22. diligencia: achajaayakuwa'ipaa
23. discapacidad: kamojulaa
24. discriminado: a'leejünaa, alerajünaa, akatannaa
25. entidad: laülaapia
26. equidad: wanaawajirawaa ojutu
27. foros de discusión: yootiraapülee anoutia
28. foros y encuestas disponibles en: yootiraapülee otta ayaawajiraaya eekalü sulu'u
29. funciones administrativas: saa'inria aa'inmaaya
30. gratuito: maliasat
31. honestidad: lotokuwa'ipalüü
32. identificación: anüliaamaajatü

33. igualitario: wanaawaa ojutu
34. imparcial: shiimüinnüikii
35. inciso: ako'omüinjia pütchi
36. incluyente: mapütajalaa
37. innovación: ejeketüjia
38. interviniente: anoutulu
39. justicia: ajutuu shiimüinsü
40. ley: lei
41. maniobras dilatorias: akama'ajaa
42. numeral: ayaawajia
43. oferta pública: oikünajatü atamüinree
44. patrimonio audiovisual: ayaakuapijana apaalaa
45. plataformas de comunicación: süpülanjairua alu'wanaajia
46. pluralidad: mainmapuluu
47. presencial: o'upalajatüü
48. procedimiento correspondiente: aa'injatükaa aka
49. propuesta de participación ciudadana: oo'ulakajia eejirawaapala namaa noumainpa'ajanakana
50. protocolos de seguridad: sukuwa'ipa saa'inmajia
51. radicado de la petición: süshajiria achuntanakalü
52. redes sociales: waleketpüneeirua antiraalee
53. registros: aikale'eriapülee
54. reglamentos: sukua'ipainjatüpala
55. reserva legal: anneetse anaajaalaa
56. reserva legal: maitaakuwa'ipaa kajütüsü
57. respeto: kojutaa atuma
58. sin competencia: me'ipajanasalü
59. tecnologías de información y comunicaciones: ku'yamalü aküjia jee yootiraayairua.
60. trámite y/o servicio: achuntawaa karaloutalu'u / akaaliijia
61. transparencia: lotokuwa'ipalüü
62. ventanilla de correspondencia y atención: ana'laa-ya pütchipülee jee akaaliijia

