

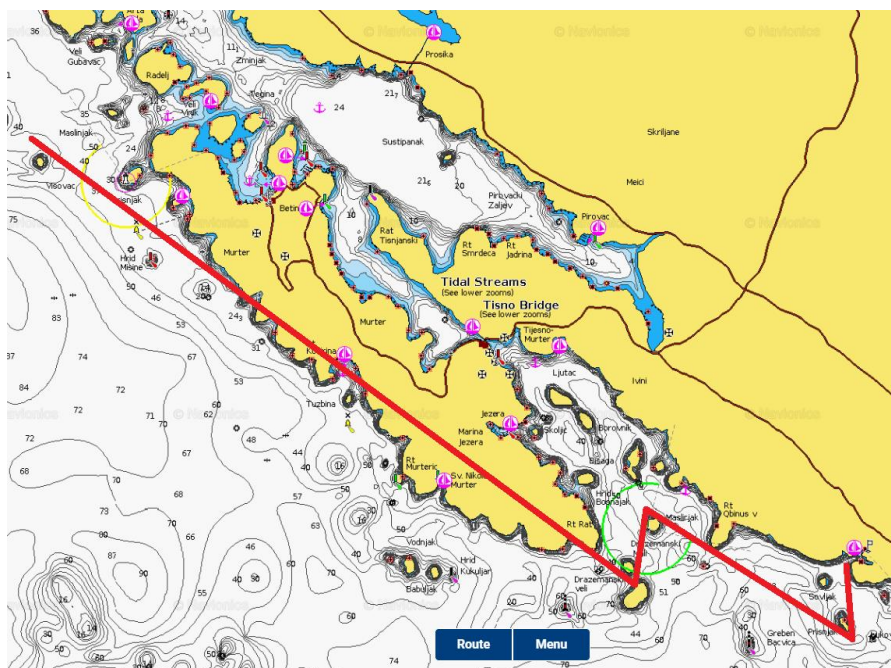
Denní Vyhláška pro závodníky č.
Daily Notice to competitors no.

3

25. Česká námořní rallye
Pondělí (Monday) 11.10.2021

1	Záměry závodní komise
	<u>Plán</u> : Navigační rozjíždka a nejvýše 2 okruhové rozjíždky poblíž Vodice

2	Trasa navigační rozjíždky
	Start ve Vrgadském kanále, dle instrukcí ZK. Čas výzvy pro třídu First a místo startu bude upřesněno ranní vyhláškou dle DPS 4.2 a 4.3
	Značka 1 – o. Dražemanski Mali (N43 45.7 E15 40,8) levobokem
	Značka 2 – o. Maslinjak (N43 46.2 E15 41.1) pravobokem
	Značka 3 – o. Prisnjak (N43 45.1 E15 43,8) levobokem
	Cíl: brána mezi lodí ZK a bójí v zátocě Sovlje (N43 45.7 E15 43.8) Časový limit rozjíždky v obou třídách je 18:00



Zveřejněno/Posted at: Hramina 10.10.2021, 20:30

Hlavní rozhodčí Petr Sládeček, tel: +420 606 682 234, p.sladeczek@volny.cz