



FIAT 500 LIFTGATE PROP KIT



X 2

Tools Required for Removal:

One small standard flat blade screw driver (approx. 5mm wide)
(screw driver required for removal only)

CAUTION:

When a gate hold open device is being removed or installed, provide alternate support to avoid the possibility of damage to the vehicle or personal injury. Read completely prior to removal and installation of the gate strut.

Notice: Apply pressure only at the end of the lift gate assist rod that you are removing or attaching. Do not apply pressure to the middle of the rod because damage or bending will result.

Figure 1

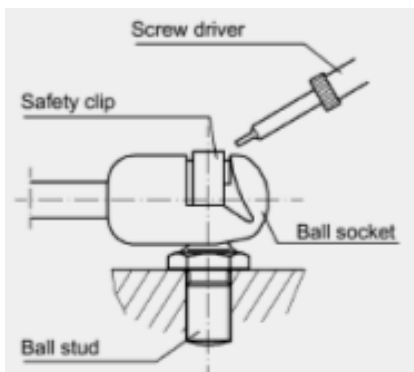


Figure 2

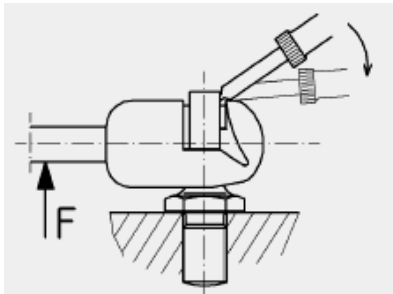
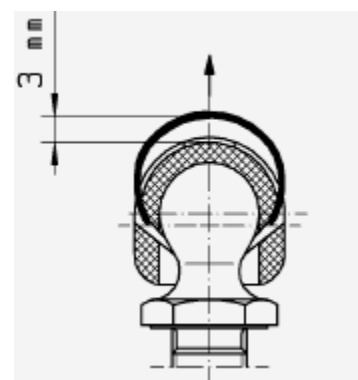


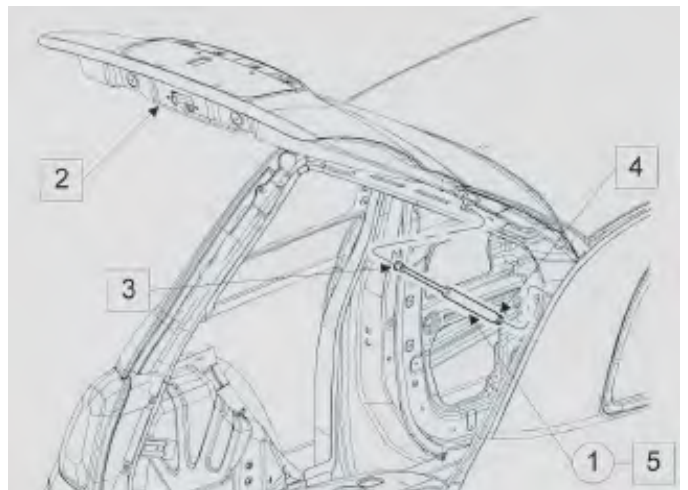
Figure 3



REMOVAL:

1. Open rear gate unit. Note strut location and position.
2. Support open rear gate unit.
3. Reference Figure 1, using a small flat blade screw driver, insert under clip. Figure 2 and 3, pivot screw driver to release clip on rod end # 3 (upper socket). Lift end assembly off of ball stud. Remove screw driver.
4. Reference Figure 1, using a small flat blade screw driver, insert under clip. Reference Figure 2 and 3, pivot screw driver to release clip on rod end # 4 (lower socket). Lift end assembly off of ball stud. Remove screw driver.
5. Strut has been removed from vehicle.
6. Repeat for the other side

Figure 4



Installation Procedure

Figure 5

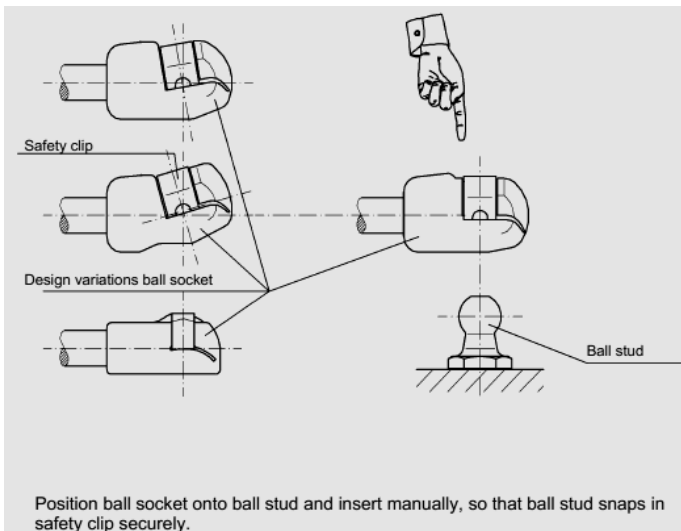
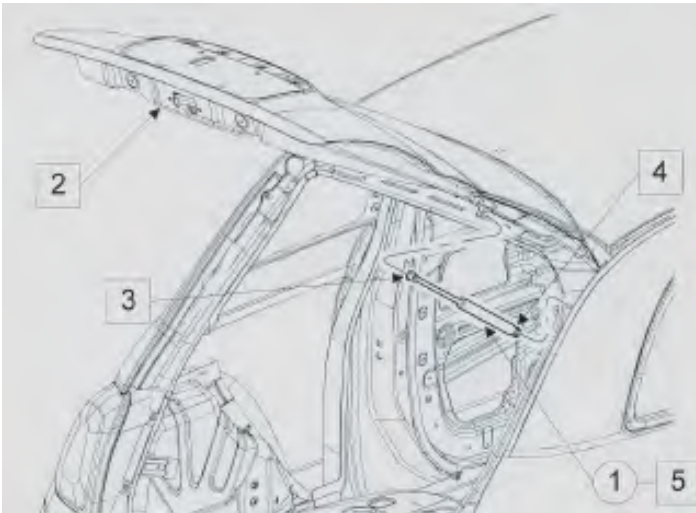


Figure 4



1. With new strut rod up press the rod end socket #3 onto the upper ball stud (gate).
2. Press the tube end socket #4 onto the body ball stud.
3. Ensure that both clips on plastic sockets are seated.
4. Repeat steps 1, 2, 3 above for the other side.
5. Close rear gate.



FIAT 500 LIFTGATE PROP KIT



X 2

Outils requis pour la pose et la dépose :

Un petit tournevis plat standard de lame (approximativement 5mm larges)
(tournevis exigé pour le déplacement seulement)

ATTENTION :

Quand un dispositif ouvert de prise de porte est enlevé ou installé, fournissez l'appui alternatif pour éviter la possibilité des dommages t o le véhicule ou le dommage corporel. Lisez complètement avant la pose et la dépose de la contrefiche de porte.

Notification : Appliquez la pression seulement à l'extrémité de la tige d'aide de porte d'ascenseur que vous enlevez ou attachez. Ne vous appliquez pas la pression au milieu de la tige parce que les dommages ou le recourbement résulteront.

Figure 1

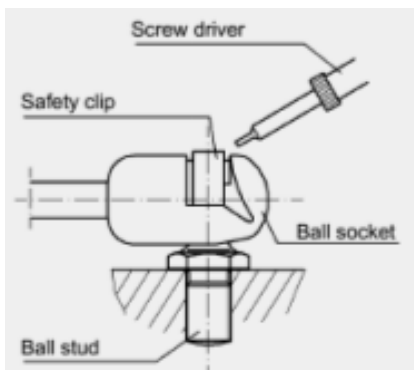


Figure 2

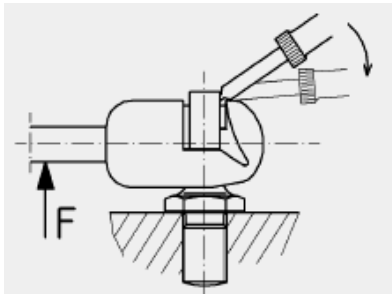
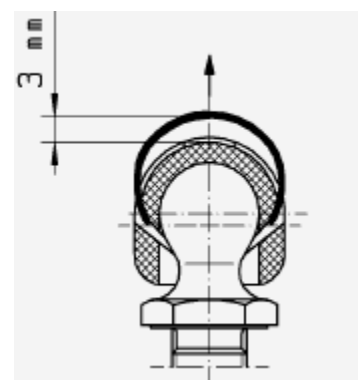


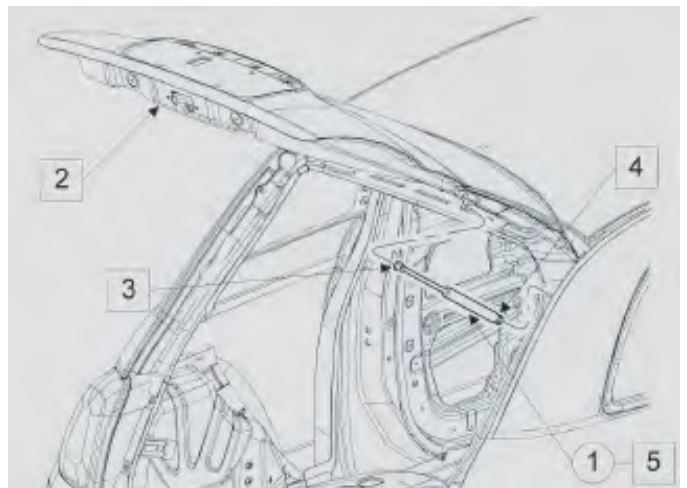
Figure 3



Méthode de dépose:

1. Ouvrez l'unité arrière de porte. Notez l'endroit de contrefiche et le placez.
2. Soutenez l'unité arrière ouverte de porte.
3. Le schéma 1 de référence, utilisant un petit tournevis plat de lame, insertion sous l'agrafe. Mettez en référence le schéma 2 et 3, tournevis de pivot pour libérer l'agrafe sur l'embout à rotule # 3 (douille supérieure). Enlevez l'extrémité de la rotule. Enlevez le tournevis.
4. Le schéma 1 de référence, utilisant un petit tournevis plat de lame, insertion sous l'agrafe. Mettez en référence le schéma 2 et 3, tournevis de pivot pour libérer l'agrafe sur l'embout à rotule # 4 (douille inférieure). Enlevez l'extrémité de la rotule. Enlevez le tournevis.
5. La contrefiche a été enlevée du véhicule.

Figure 4



Procédure d'installation

Figure 5

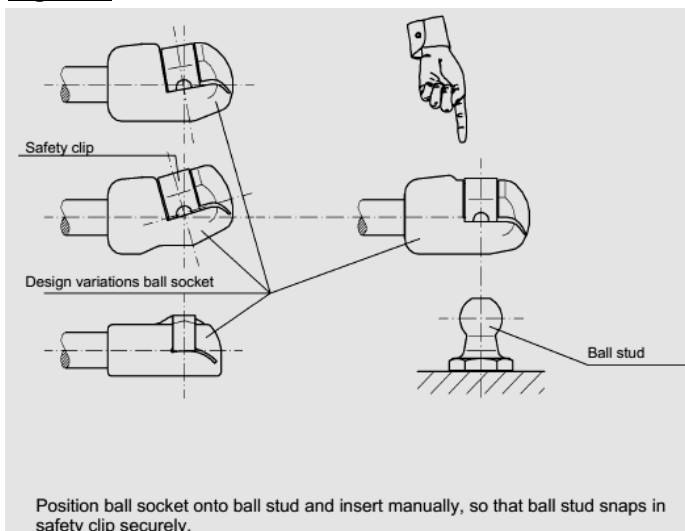
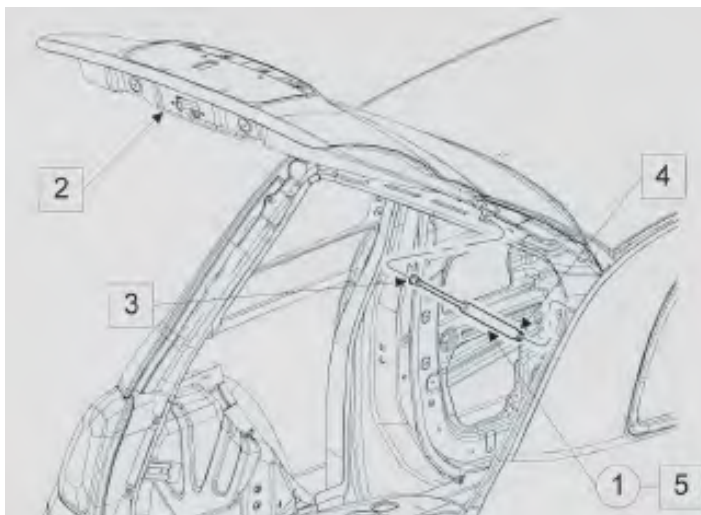


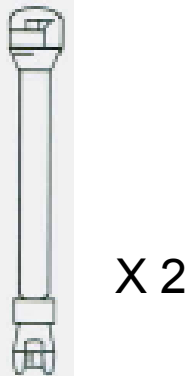
Figure 4



1. Avec la presse haute de nouvelle tige de contrefiche la douille #3 d'embout à rotule sur la rotule supérieure (porte).
2. Pressez la douille #4 d'extrémité de tube sur la rotule de corps.
3. Assurez-vous que les deux agrafes sur les douilles en plastique sont posées.
4. Répétez les étapes 1, 2, 3 ci-dessus pour l'autre côté.
5. Fermez la porte arrière.



FIAT 500 LIFTGATE PROP KIT



A

B

Herramientas requeridas para el retiro y la instalación:

Un pequeño desarmador plano estándar (aproximadamente 5m m anchos) (desarmador requerido para el retiro solamente)

PRECAUCIÓN:

Cuando se está quitando o está siendo instalado un pistón de gas en el portón, es necesario proporcionar la ayuda alterna para sostener el portón y evitar la posibilidad del daño del vehículo o lesiones a personas. Lea totalmente las instrucciones antes de retiro y de la instalación del pistón de gas de la puerta.

Aviso: aplicar presión solamente en el final del pistón de gas, nunca aplicar presión al centro de la pieza ya que puede provocar daño o el doblez.

Figura 1

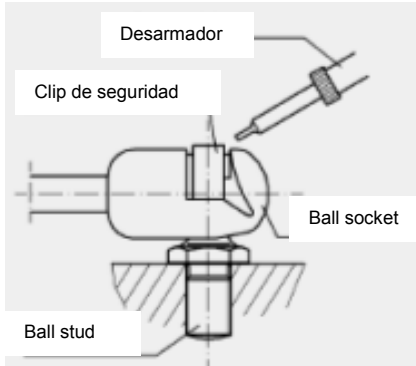


Figura 2

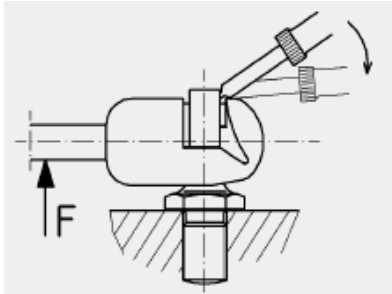
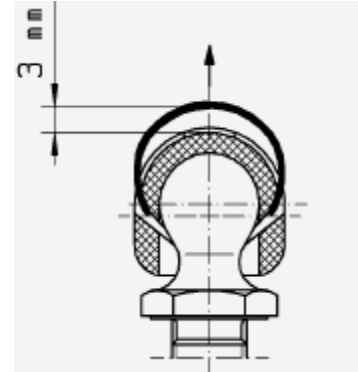


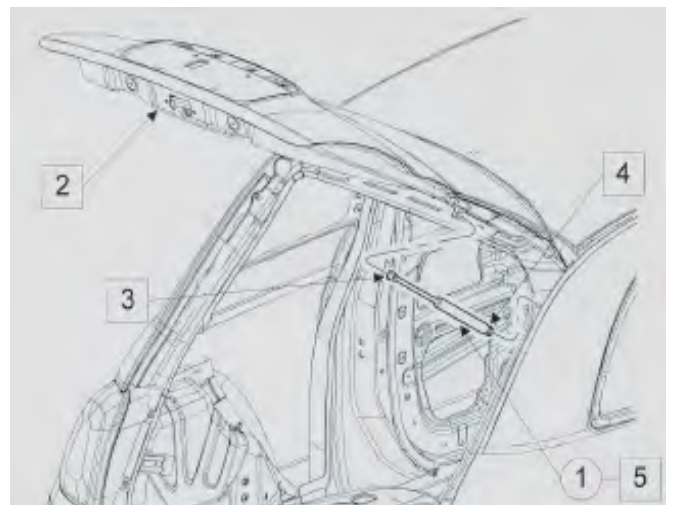
Figura 3



REMOVAL:

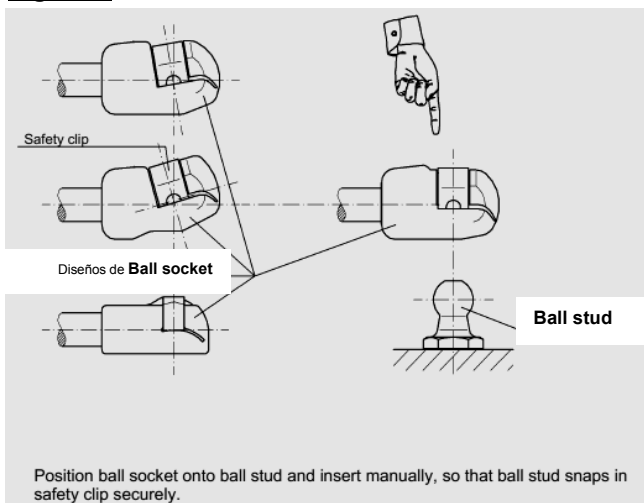
1. Abra el portón del vehículo y observe la localización del pistón de gas.
2. Detenga el portón de la cajuela y mantenga abierta.
3. Refiérase a la figura 1, usando un pequeño desarmador plano inserte debajo del clip
Figura 2 y 3, mueva el desarmador hacia abajo para abrir el clip del ball socket del lado de la barra #3. Una vez que el clip se libera, remueva el ball socket del ensamble del vehículo. Al finalizar remueva el desarmador
4. Refiérase a la figura 1, usando un pequeño desarmador plano inserte debajo del clip Figura 2 y 3, mueva el desarmador hacia abajo para abrir el clip del ball socket del lado del tubo# 4 Una vez que el clip se libera, remueva el ball socket del ensamble del vehículo. Al finalizar remueva el desarmador
5. El pistón de gas se ha quitado del vehículo.

Figura 4



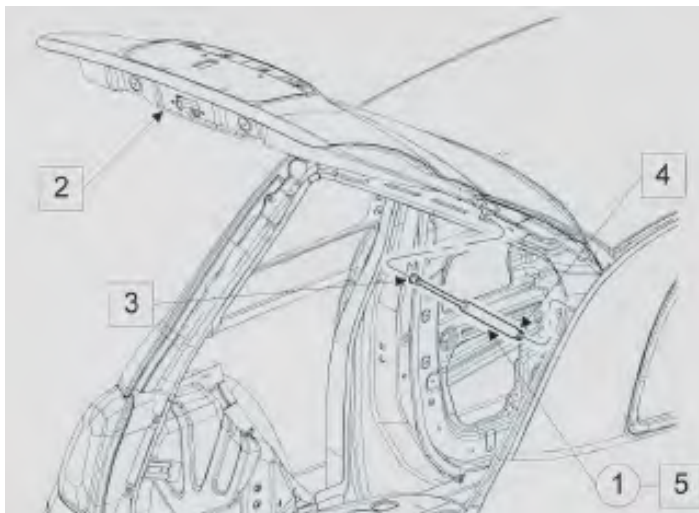
Procedimiento de instalación

Figura 5



Coloque el ball socket sobre el ball stud manualmente hasta que el clip de seguridad quede firmemente colocado alrededor del ball stud.

Figura 4



1. Para colocar el nuevo pistón de gas, ensamble el ball socket del lado de la barra #3 en el ball stud que esta en el portón del vehículo.
2. Presione el ball socket del lado del tubo #4 en el ball stud del vehículo
3. Asegure que ambos clips de seguridad queden bien asentados.
4. Repita los pasos 1, 2, 3 antes mencionados para el pistón de gas del lado opuesto.
5. Cierre el portón de la cajuela.