

Die Natur-Kohärenten Wirbelkammern - Hintergrundinformationen über das Herzstück von Aquadea®

Kristallwirbel-Kammern für Trinken und Duschen

In den von Werner Habermeier und seinem Team in den letzten zehn Jahren speziell entwickelten und handwerklich gefertigten Wirbelkammern wird das einfließende Wasser extrem beschleunigt und **gewinnt so eine ureigene Kraft und Dynamik** zurück.

Die nach dem „**Goldenen Schnitt**“ und der „heiligen Geometrie“ konstruierten Kristall-Wirbelkammern schaffen eine Verbindung zur Grundinformation und zur Kraft der Kristalle und Edelmetalle.

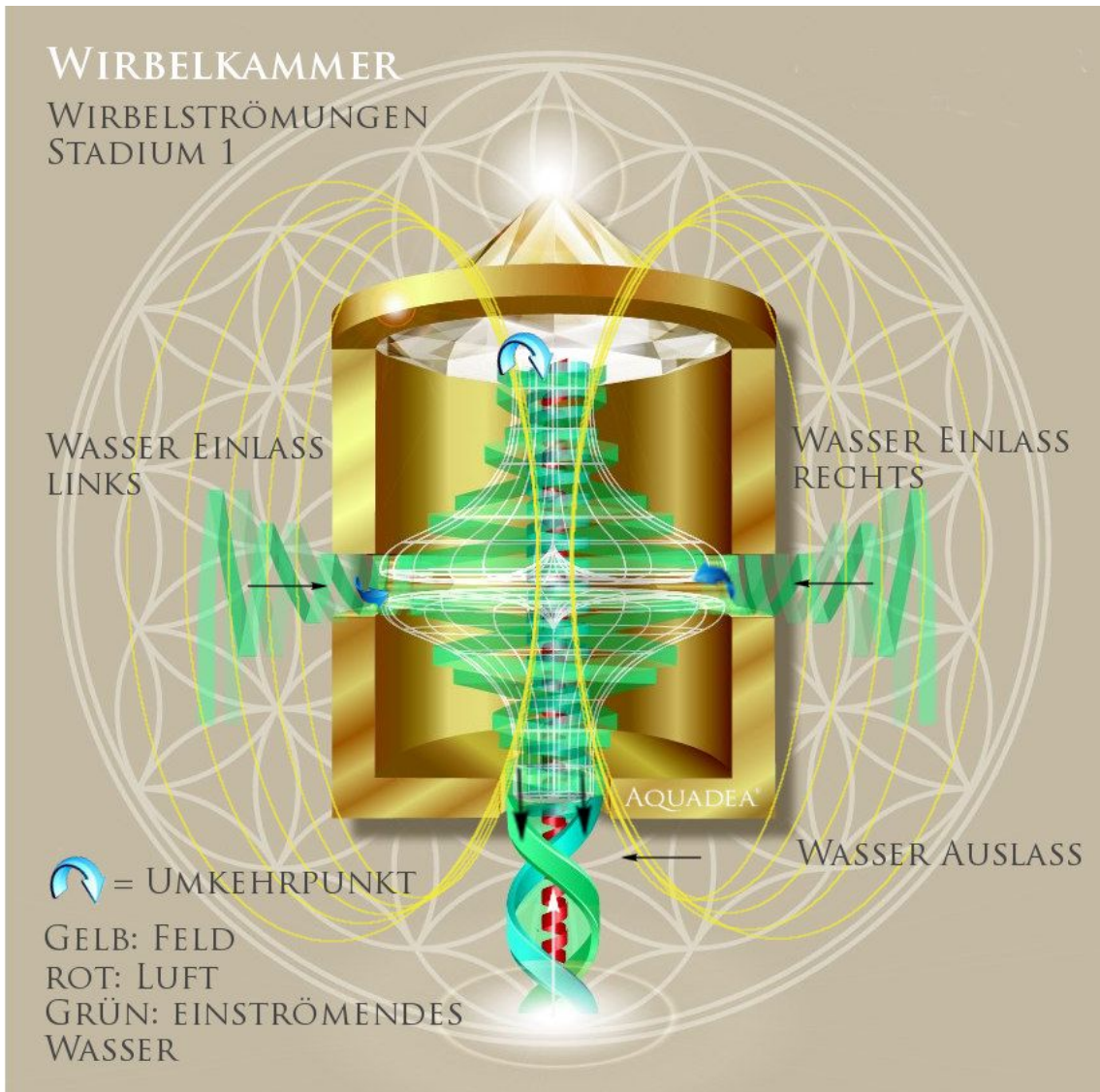
Deren "Ur-Absicht" wird verstärkt.

Das durchfließende Wasser erhält wieder eine „Verbindung“ zur "Wesenheit" des Wassers - es wird wieder "ganz" – es wird enorm vital und eine dem Wasser nun wieder innewohnende „Intelligenz“ wird spürbar.

Diese Verbindung der **7+1 Aquadea** Prinzipien lassen eine Wirbelkammer entstehen, die in Verbindung mit dem Grundaufbau des Universums steht – mit der Natur und die mit dem „Leben“ an sich schwingt (Natur - Kohärenz).

Die Aquadea Kristall-Kammer integriert folgende Prinzipien:

1. ➡ Wirbel
2. ➡ Dynamik - Bewegung - Implosion
3. ➡ heilige Geometrie (fraktale Grundstrukuren des Universum)
4. ➡ Kristalle mit hoher Ordnung
5. ➡ Edelmetalle mit Elektronen-Überschuß
6. ➡ exakte & handwerkliche Verarbeitung
7. ➡ Mit Bewußtheit ausgewählte Materialien
& Wasser



Bei Wasserdurchfluss baut sich um die Aquadea Wirbelkammer ein stetig wachsender Raum auf, in dem die Kraft von unverfälschter Natur wirken kann. Diese speziellen & einzigartigen Wirbelkammern nennen wir **AQUADEA Natur-Kohärenz-Kristall-Wirbelkammern**.

So vereinigen sich sieben grundlegende Prinzipien in den einzigartigen und unvergleichlichen Produkten und geben dem Bewusstsein der „Siebenheit“ ein zu Hause!

Wasserdruck wird in Sog umgewandelt! Implosion statt Explosion.

Durch diese „energetische Transformation“, auch Implosion genannt, entsteht ein feinstoffliches, energiereiches Wirbelfeld im Raum um die Wirbelkammern: ein

sogenanntes „Torus-Feld“. **Die Eigenschaften des wachsenden Feldes werden beim Duschen bei Dauerdurchfluß des Wassers deutlich spürbar!**

Durch die Natur-Kohärente-Wirbeldynamik von Aquadea-Produkten **lösen sich "zusammengebackene Wassermoleküle" (Cluster) auf**. Die Wassermoleküle trennen und verbinden sich nun im "natürlichen Spiel" und es entstehen dynamische hexagonale Strukturen, die sich nun leicht im Wasser spiegeln.

Trinken und Duschen mit Aquadea-Wirbeltechnik

Die Vorteile:

- ◆ **feine hexagonale Wasserstruktur** und Löschung alter Informationen durch Auflösung der Wassercluster
- ◆ Eintrag der feinen wirksamen Frequenzen ins Wasser durch den am Umkehrpunkt ("Nullpunkt") **präzise eingeschliffenen Kristalle**
- ◆ **erhöhter Sauerstoff-Eintrag** ins Wasser
- ◆ mehr freie Biophotonen
- ◆ enorm vitales & dynamisches Wasser
- ◆ **einzigartige Kombination aus Implosions-Wirbel-Technologie, edlen Metallen und erlesenen Edelsteinen und Kristallen**
- ◆ Aquadea Wasser ist sehr **zellgängig** und weist daher eine hohe Bioverfügbarkeit auf
- ◆ mit Aquadea Wasser kann der Körper **gut entschlacken und Vitalstoffe können gut verwertet werden**

Die "Färbung" und "Qualität" des Energiefeldes kann durch die verwendeten Edelstein-Wirbel-Kammern und Edelmetalle individuell ausgerichtet werden.

Ob verwirbeltes und naturrichtiges Kristall-Wirbel-Wasser getrunken oder damit geduscht wird; Mensch und Wohnraum profitieren in jedem Fall in einzigartiger Weise.

Gutachten, Informationen und Fotos zur Aquadea-Wirbeltechnologie

Folgend einige Bilder, Gutachten und Dokumente, die sich ich mit der Wirksamkeit der Aquadea Wirbeltechnik auseinandergesetzt haben:

Dr. med. vet. Wilhelm Höfer D 88662 Überlingen, Dorfstr. 22

Tel.: 07551 915151, Fax 07551 915152, Email: hoefer-dr@t-online.de www.wasserstudio-bodensee.de

Überlingen-Bamberg, 2.2.2017

Sehr verehrter Herr Habermeier,

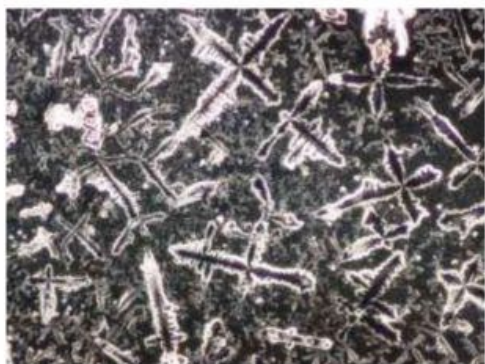
vielen Dank für die Überlassung der Wasserwirbler.

Ich habe mehrere Versuche durchgeführt und möchte Ihnen die ausserordentlich guten Ergebnisse kurz mitteilen.

Die Dusche und das Filtergerät mit Wirbelvorsatz haben optimale Kristallstrukturen in unserem sonst wenig energiereichen Bodenseemischwasser erzeugt. Die Winterzeit begünstigt die Kristallbildung – das kann man sagen, doch derartig lebensnahe Formen fand ich bisher im Wasser aus Mekka Zamzam-Brunnen, am Oberlauf des Ganges oder in basischen Wässern und besonderen Lichtquellen.

VORHER -

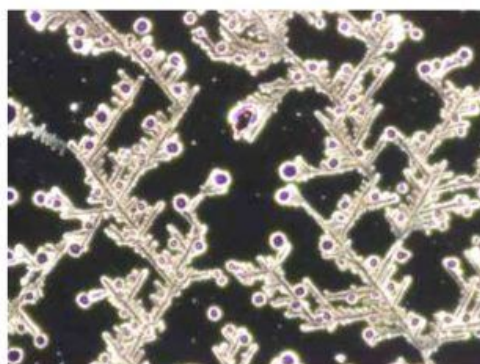
FILTER-WASSER OHNE AQUADEA KRISTALL-WIRBLER



90° KREUZ-STRUKTUREN STEHEN FÜR STAGNATION & LEBENS-BEEINTRÄCHTIGUNG

NACHER -

FILTER-WASSER MIT AQUADEA KRISTALL-WIRBLER



HOCHLEBENDIGE & LEBENSFÖRDERNDE ORGANISCHE STRUKTUREN - MIT WINKELFORMEM DER NATUR & NULL-PUNKT BEREICHEN

Wasser Kristallanalyse

Es werden 5 Proben des Bamberger Leitungswassers mit den Produkten von Fa. Aquadea behandelt und spagyrisch aufgearbeitet, anschließend auf ihren energetischen Zustand hin untersucht und beschrieben. Dafür wurden je 14 Tropfen auf Objektträgern eingetrocknet und unter dem Mikroskop bei verschiedener Vergrößerung (20, 40, 100, 200 fach) fotografiert. Die charakteristischsten Aufnahmen werden hier wieder gegeben.

Die 3 mm großen Tropfenbilder werden als Bildsprache der Natur von Rand zum Zentrum nach folgenden Kriterien beurteilt: Ordnungsprinzip, Verteilungsmuster, Randbildung, Zentrierung, Ausbreitung, Intensität, Kohärenz, Transparenz, Form- und Gestaltbildung, Winkelbildungen, Größe und Feinheit der Strukturen.

Je geordneter, differenzierter, feiner, transparenter und grösser sich die Kristallstruktur im Trocknungsbild zeigt, desto höher ist die Wassergüte: diese wird bei der Degustation durch den Sommelier subjektiv als solche empfunden.



Aurafotografie



Test mit einer AQUADEA Kristall-Wirbel-Dusche

In der Ayurveda und der Traditionell Chinesischen Medizin, sind die Chakren seit langem bekannte besondere Energiepunkte, die einen verminderten Widerstand auf der Hautoberfläche besitzen, der sogar physiologisch messbar ist. Gemäß den alten Systemen stehen die Chakren in direkter Verbindung mit verschiedenen endokrinen Systemen, Nervenzentren und bestimmten Organen. Die Aura wiederum ist ein feines Abbild der Chakras.

Entsprechend der morphogenetischen Feldern wie Rupert Sheldrake sie beschreibt, besitzt alles ein Energiefeld, in dem alle Informationen abgespeichert sind. Das TimeWaver Gerät kann diese Felder über eine quantenphysikalischen Schnittstelle lesen und erkennen.

Bei der Aura-Aufnahme kann der TimeWaver den Zustand der 7 Hauptchakren darstellen. Je größer und kräftiger die Kreise desto stärker ist die Energie des jeweiligen Chakras. Im Idealfall sollten alle Chakren gleichmäßig geöffnet sein und sich in der vorgesehenen Frequenz und Richtung drehen.

Hier die Quanten-Energiefeld Analyse mit dem TimeWaver Gerät vor dem Duschen und dann nach 10 Min. Duschen mit der AQUADEA Dusche.

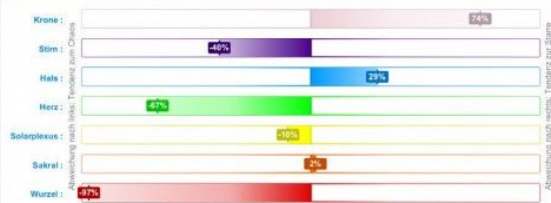
Vorher



Nachher

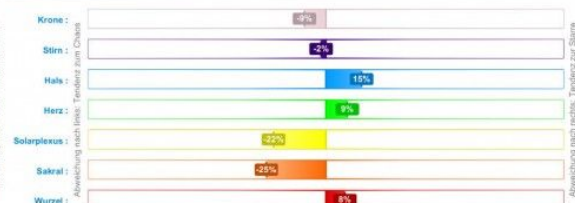


Chakra-Kohärenz (Zeigt an, wie stark das jeweilige Chakra von der ausgeglichenen goldenen Mitte abweicht)



Die Skala wird in der jeweiligen Chakrenfarbe angezeigt. Eine Ausnahme bildet hierbei das Kronen-Chakra.

Chakra-Kohärenz (Zeigt an, wie stark das jeweilige Chakra von der ausgeglichenen goldenen Mitte abweicht)



Deutlich sichtbar ist, daß die wenig aktiven bzw. blockierten Chakren sich in kürzester Zeit öffnen und miteinander in Kohärenz gehen.