



NOSOTROS

ESTADÍSTICAS

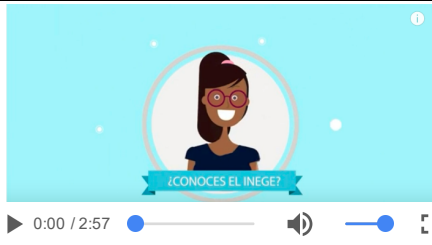
PUBLICACIONES

EVENTOS

CONTACTAR



INGRESAR AL BANCO DE DATOS

**Galería de Videos****Principales Indicadores**

PIB (En Millones de XAF)	10.840,5	2013
Tasa de Crecimiento del PIB	-4,1%	2013
Renta per Cápita (XAF)	9.495.871	2013
Tasa de Inflación	1,2%	3° Trim. 2016
Población total	1.222.442	2015
Tasa de alfabetización (15-24 años)	96,8%	2011
Prevalencia de VIH (15-24 años)	3,1%	2011
Estimaciones y Previsiones del PIB		
	2014 Est.	2015 Est.
PIB	10.611,1	7.217,1
Tasa de Crecimiento	-0,7%	-8,3%
Renta per Cápita (XAF)	8.982.347	5.903.804
		2016 Prev.
		6.323,3
		-8,2%
		5.001.661

Colaboradores**Guinea Ecuatorial en Cifras 2016****IV Censo de Población y Viviendas 2015**

Población Residente	1.222.442
Población Masculina	651.820
Población Femenina	570.622
Tamaño medio del Hogar	4,7 (Personas/Hogar)
Densidad de Población	45 (Personas/Km ²)

Distribución (%) de la Población por Provincia**Actualidades****Evento de presentación del documento Guinea Ecuatorial en Cifras. (07-11-2016)**

El 7 de Noviembre del año en curso, tuvo lugar en el Instituto Nacional de Estadística de Guinea Ecuatorial (INEGE), el lanzamiento de la Primera edición del documento "Guinea Ecuatorial en Cifras 2016".

Publicación de Guinea en Cifras 2016. (01-11-2016)

El Instituto Nacional de Estadística de Guinea Ecuatorial (INEGE) presenta su primera edición del documento Guinea en Cifras 2016.

Publicación de la Tasa de Inflación tercer trimestre 2016 (10-10-2016)

La tasa de variación media anual del tercer trimestre del 2016 sitúa en un 1,2%, inferior al registrado en el mismo trimestre pasado (2,1%)...

Guinea en Cifras

Guinea E. en Cifras

IPC

Tasa de inflación 3er trimestre

Cuentas Nacionales

Cuentas Nacionales 2006-2015

IPC

Tasa de inflación 2º trimestre



INEGE ©

MALABO II - EDIFICIO ABAYAK - 4ª PL

TEL:+240 222 1111