



# Présentation de l'ETAP

**Korba 2016**

ثرواتنا من النفط والغاز

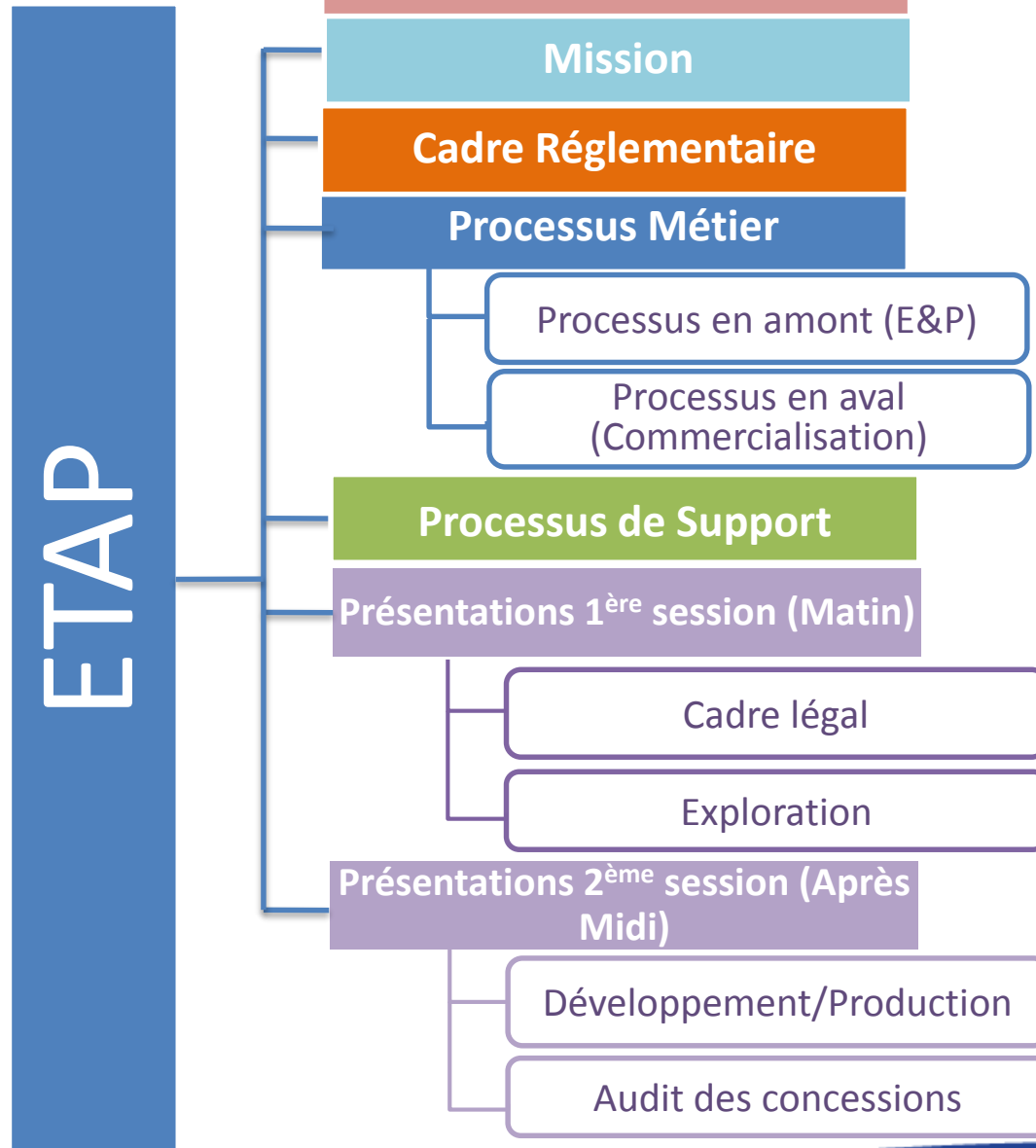
*win-win partnership*

54, Avenue Mohamed V - 1002 Le Belvédère, Tunisie  
Tél. : (+216) 71 28 53 00 - Fax : (+216) 71 28 52 80



Entreprise Tunisienne d'Activités Pétrolières  
المؤسسة التونسية للأنشطة البترولية

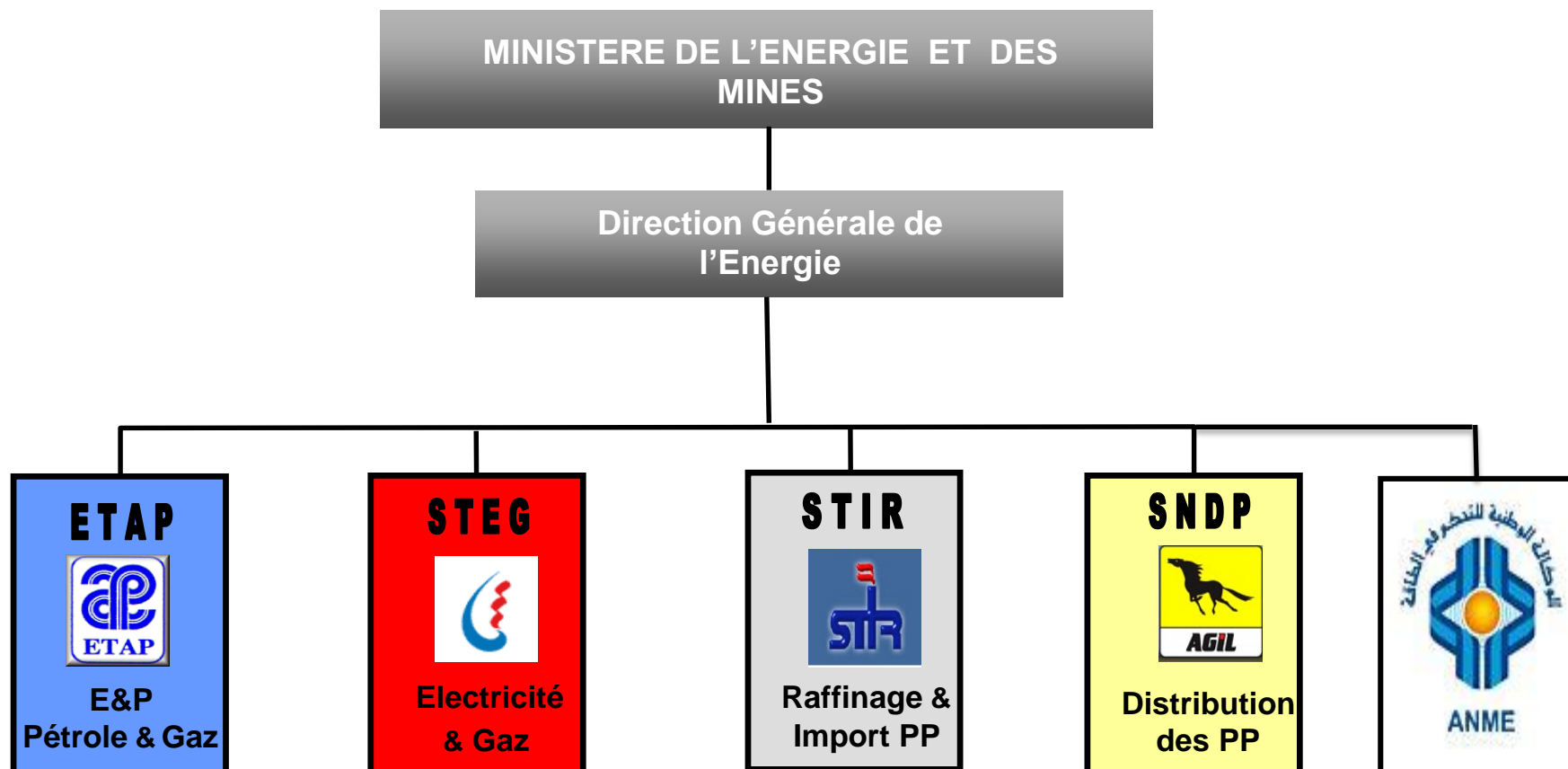
[www.etap.com.tn](http://www.etap.com.tn)



## 1- A propos de l' ETAP

- Établissement public à caractère industriel et commercial.
- Création de l'ETAP par la loi N° 72-22 du 10 mars 1972.
- Décret N° 73-173 du 16 avril 1973 portant sur l'organisation et le fonctionnement de l'ETAP.
- Démarrage de l'activité effective Lundi 16 juillet 1974.

### 3- Organisation du secteur de l'Energie



## 4- Portefeuille titres de participation de l'ETAP

Secteur	Sociétés	Taux(%)	DT
EXPLORATION	JOINT OIL	50,0%	476 250
	NUMHYD	50,0%	644 337
PRODUCTION	SEREPT	50,0%	3 608 660
	CTKCP	50,0%	50 000
	MARETAP	50,0%	150 000
	SODEPS	50,0%	50 000
	TPS	50,0%	50 000
	APO	50,0%	250 000
FORAGE	CTF	90,0%	450 000
TRANSPORT	SOTRAPIL	18,28%	567 057
	SOTUGAT	99,8%	199 600
	SERGAZ	33,23%	32 900
STOCKAGE	TANKMED	24,0%	115 385
BANQUES	BTS	1,25%	500 000
	STUSID BANK	0,12%	125 000
DIVERS	SOTULUB	27,09%	1 490 084
	BITUMED	8,0%	48 000
	SNDP	-	50
	TECI	4,8%	36 000
	PAEZ	12,4%	741 000
	T. A	0,1%	835 812
	SNIFE	4,86%	70 000
	ITF	0,4%	40 000
	TSC	40,0%	400 000

## 5- Organes de contrôle



### Externes (Missions ponctuelles)

**1** Contrôle général des services publics de la Présidence du Gouvernement

**2** Cour des Comptes

**3** Contrôle général des domaines de l'ETAT

**4** Contrôle General des Finances

**5** Inspection/  
Ministère de E&M

### Internes (Permanententes)

**1** Audit Interne  
(Gestion, Sécurité informatique)

**2** Contrôle de Gestion et  
Audit des Associations

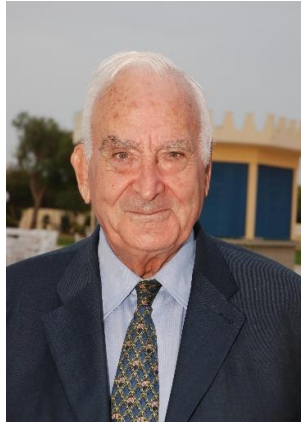
### Certification

**1** Reviseur Légal

**2** Contrôleur d'Etat  
(A priori et concomitant)



## 7- LES P.D.G DE L'ETAP



Amor Rourou  
1974-1979



Mekki Zidi  
1979-1981



Habib Lazreg  
1981-1987



Sadok Rabah  
1987-1988



Abdelwaheb  
Kasraoui  
1988-1995



Moncef Boussen  
1995-1999



Bachir Nahdi  
1999-2003



Ali Chine  
2003-2004



Taieb El Kamel  
2004-2006



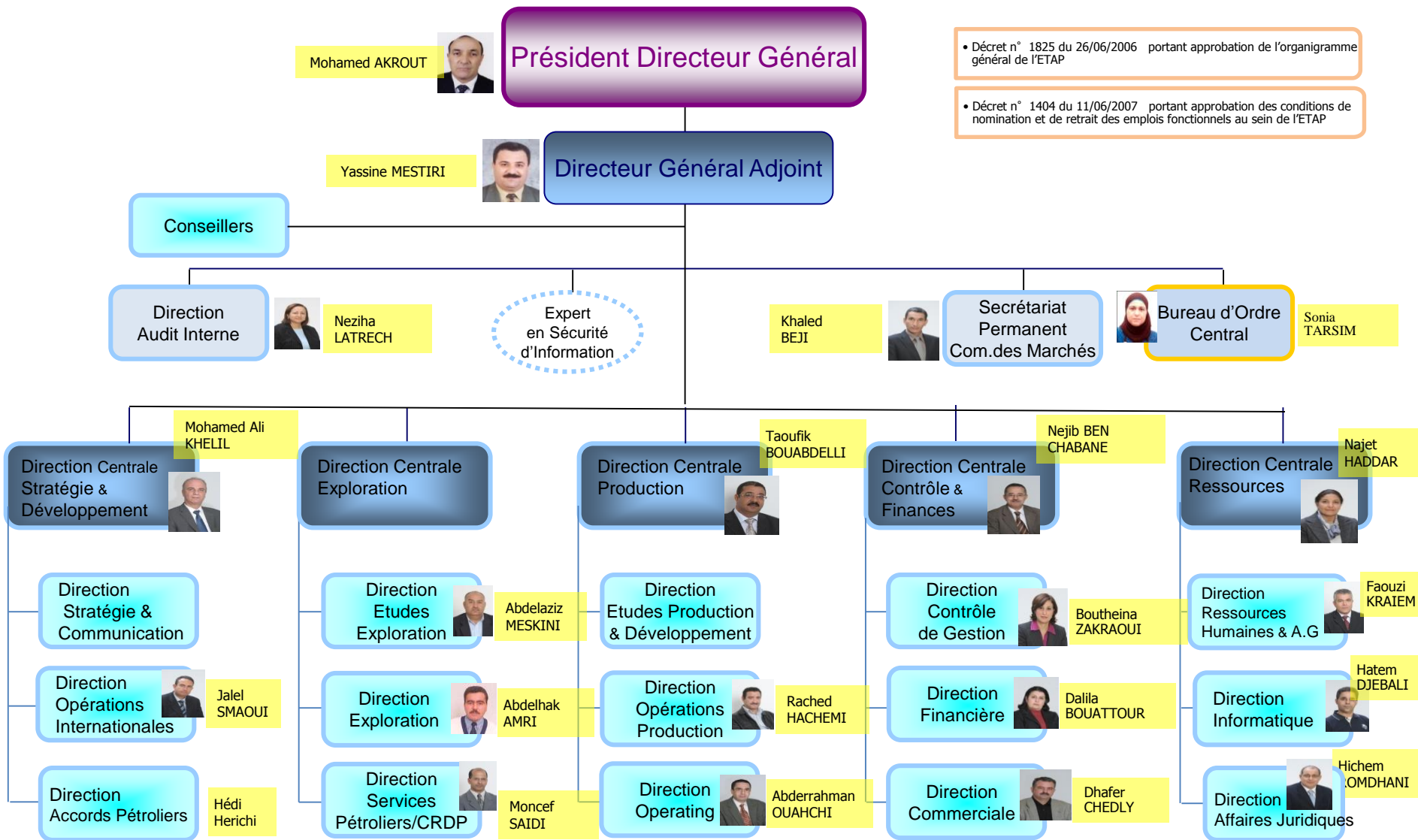
Kais Delly  
2006



Khaled Bechik  
2006-2011



Mohamed Akrou  
Depuis 2011



• Décret n° 1825 du 26/06/2006 portant approbation de l'organigramme général de l'ETAP

• Décret n° 1404 du 11/06/2007 portant approbation des conditions de nomination et de retrait des emplois fonctionnels au sein de l'ETAP



2016

Organigramme de l'Entreprise Tunisienne d'Activités Pétrolières

[www.etap.com.tn](http://www.etap.com.tn)





## *MISSION DE L'ETAP*

- Le renouvellement des réserves nationales par:
  - ✓ La promotion du domaine minier
  - ✓ L'engagement dans la prise de risque en matière d'exploration en Tunisie
  - ✓ L'exploration et le développement des objectifs gaziers
- La commercialisation du brut, du condensat et du gaz pour son compte et pour le compte de l'ETAT
- La gestion des concessions pétrolières et gazières, dont l'ETAP est partenaire
- La réalisation des études technico-économiques relative aux activités pétrolières
- La gestion du patrimoine national pétrolier
- La réalisation des prestations de services dans le domaine des laboratoires.
- Le développement des ressources humaines

## Processus Métier

PROCESSUS E&P

**Exploration**

**Production**

**Développement**

**Abandon**

PROCESSUS COMMERCIAL

**Commercialisation du  
gaz naturel**

Arrêt des importations  
du brut en 01/2015 et  
du gaz en 07/2015

**Approvisionnement  
de la STIR & de la STEG**

**Vente pétrole brut  
& Condensat**

## Processus de Support

**Pilotage**

**FINANCE**

**GRH**

**Accords Pétroliers**

**IT**

**Audit des Associations**

## Autres Processus

**Laboratoires**

**Gestion des filiales et  
des participations**

**RSE**

# Les Fondements Législatifs et Réglementaires des Activités de Recherche et d'Exploitation des Hydrocarbures en Tunisie

**I - Le cadre Législatif et Réglementaire actuel.**

**II - L'entrée en vigueur du Code des Hydrocarbures et la diversité des régimes juridiques.**

**III – Les différents types de Titres des Hydrocarbures : les procédures d'octroi, les extensions et les renouvellements.**

**IV – Les différents types de Contrats Pétroliers.**

1<sup>ère</sup> présentation de la session matinale

# PROCESSUS UPSTREAM (E&P)

## 1- Sous processus Exploration

- 1.1 Promotion de l'Exploration
- 1.2 Suivi et Contrôle des permis
- 1.3 Gestion du patrimoine exploration
- 1.4 Assistance technique aux opérateurs

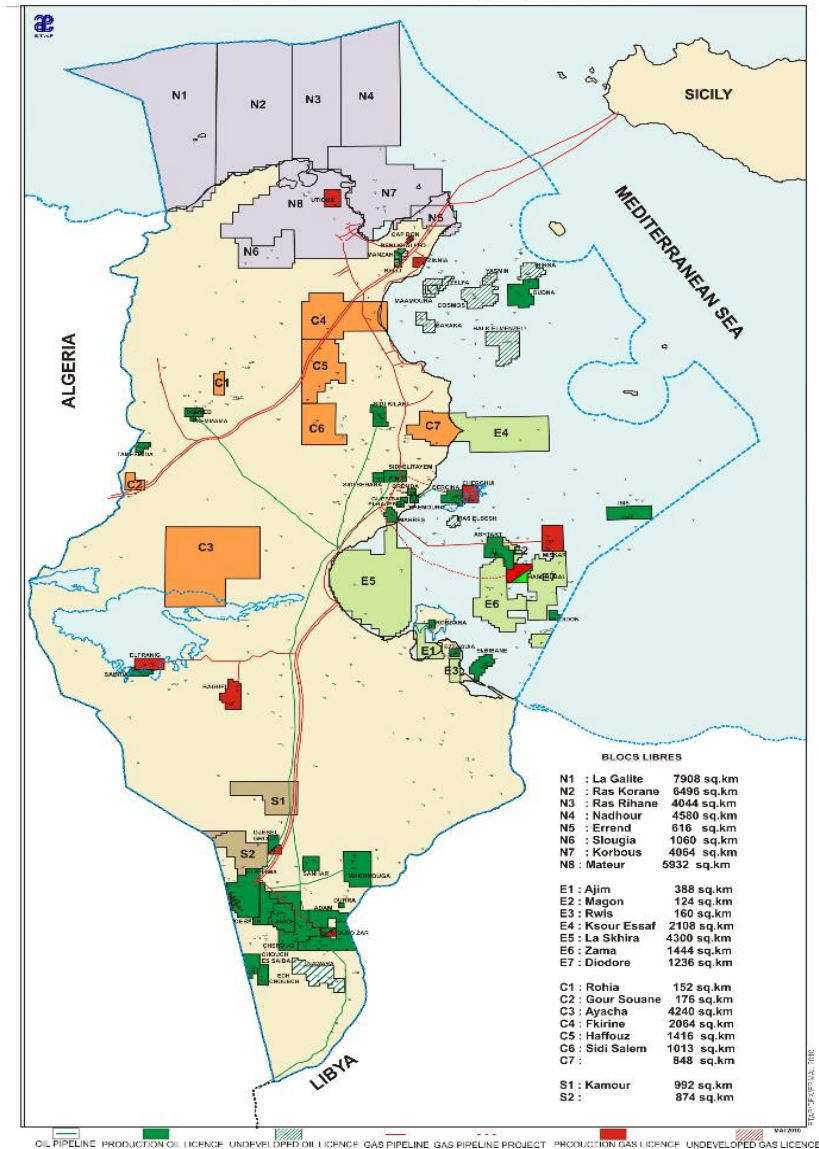
2<sup>ème</sup> présentation de la session matinale

# Quelques Indicateurs clés de l'activité Exploration

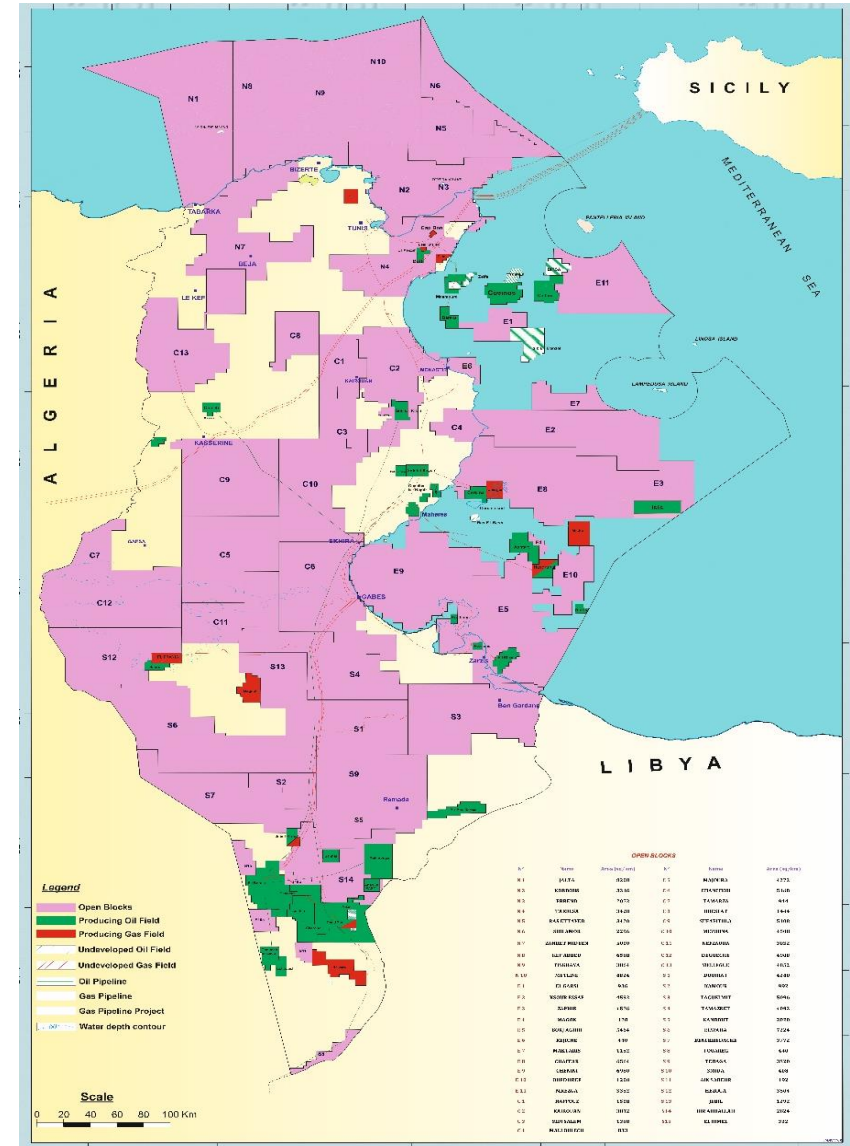


# Etat des blocs libres

TUNISIA OPEN ACREAGE MAP

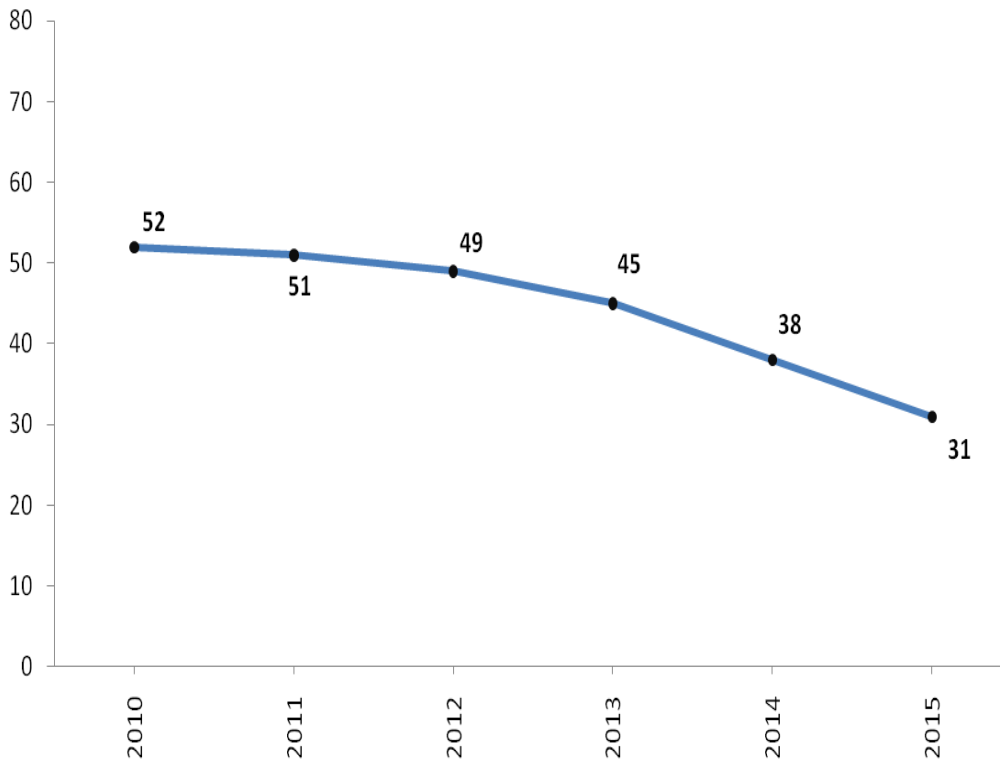


2010

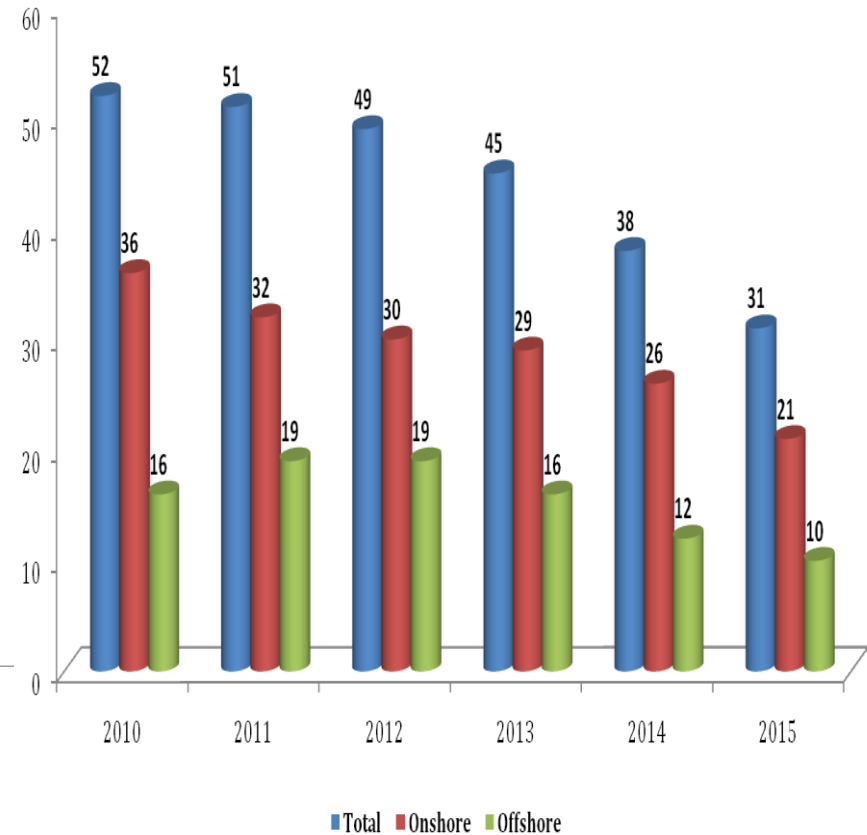


2015

## Evolution du nombre de permis

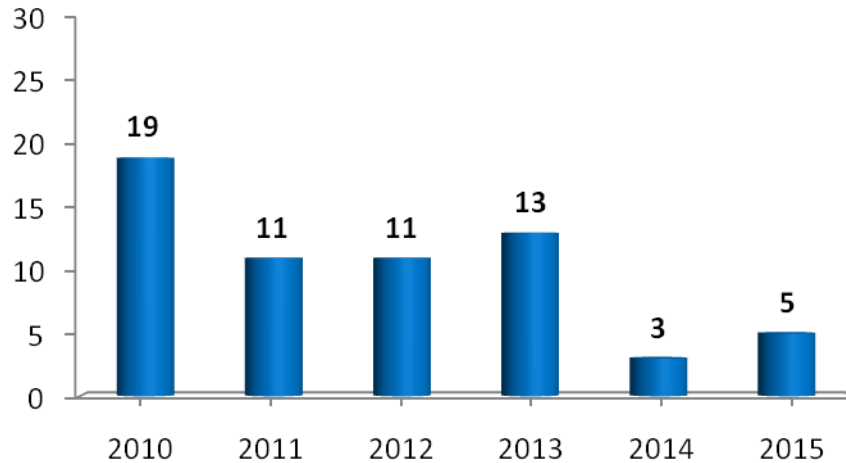


## Répartition Onshore - Offshore

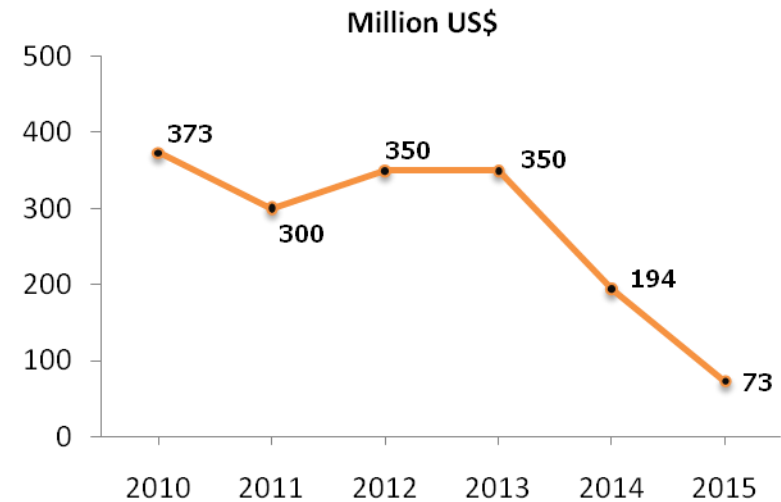


■ Total ■ Onshore ■ Offshore

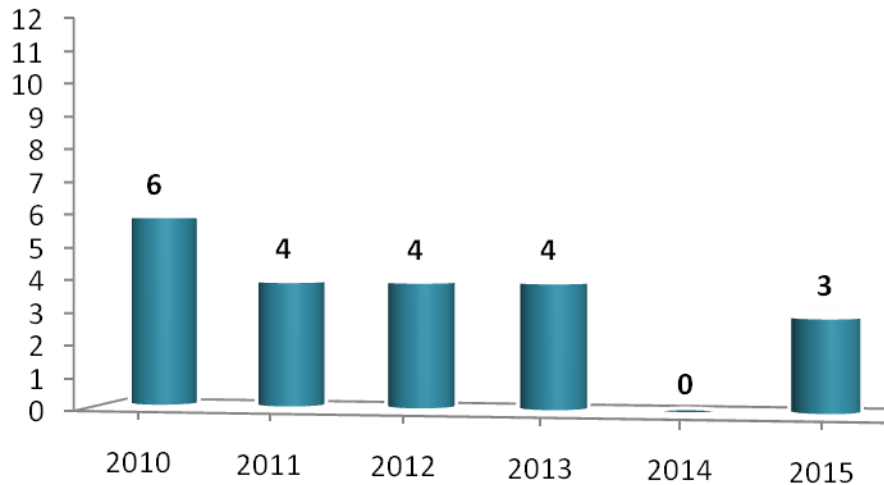
## Evolution du nombre de forages d'exploration



## Evolution des investissements sur exploration



## Evolution du nombre de découvertes techniques



# PROCESSUS UPSTREAM (E&P)

## 2- Sous processus Développement/Production

2.1 Processus Développement Production

2.2 Comptage et répartition

2.3 Projet Nawara

2.4 Projet Zarat

1<sup>ère</sup> présentation de la session de l'Après Midi

# Quelques Indicateurs clés de l'activité Développement/Production

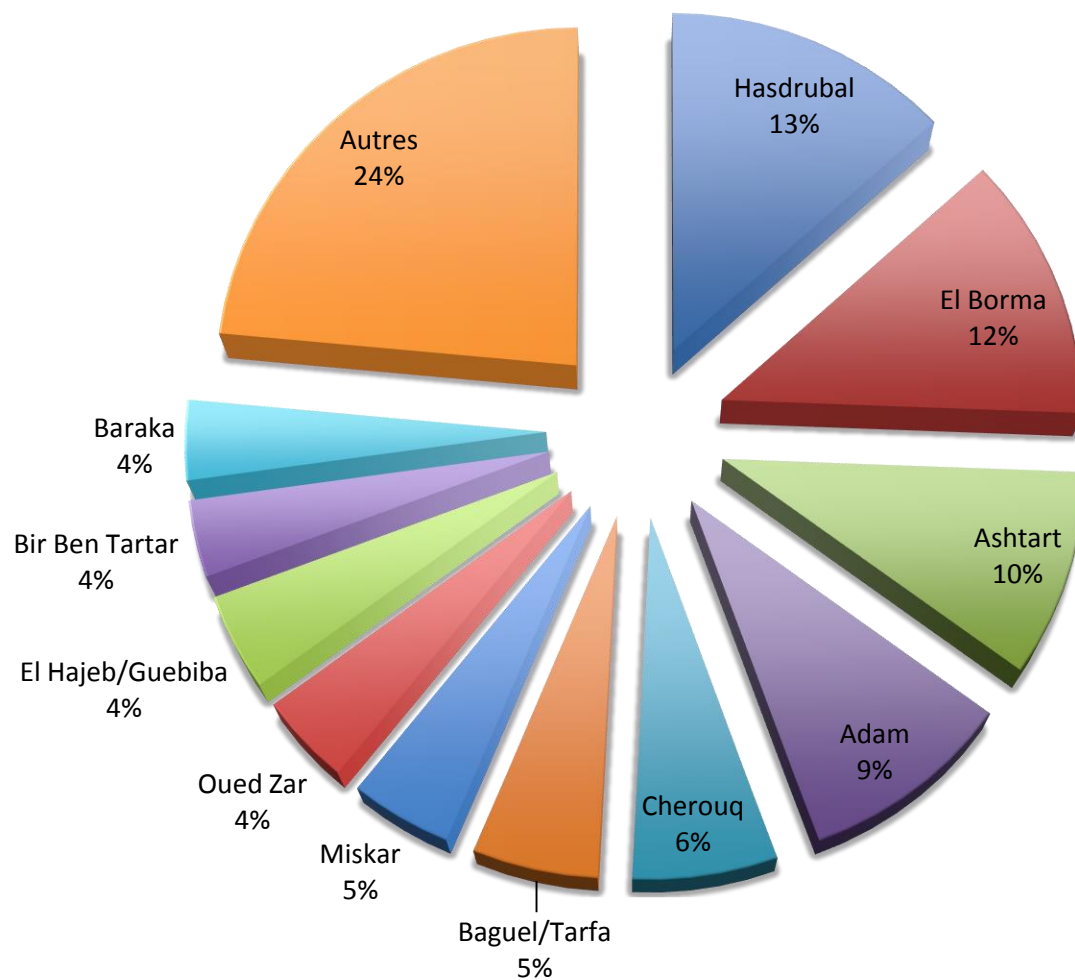


## Indicateurs Production Concessions ETAP

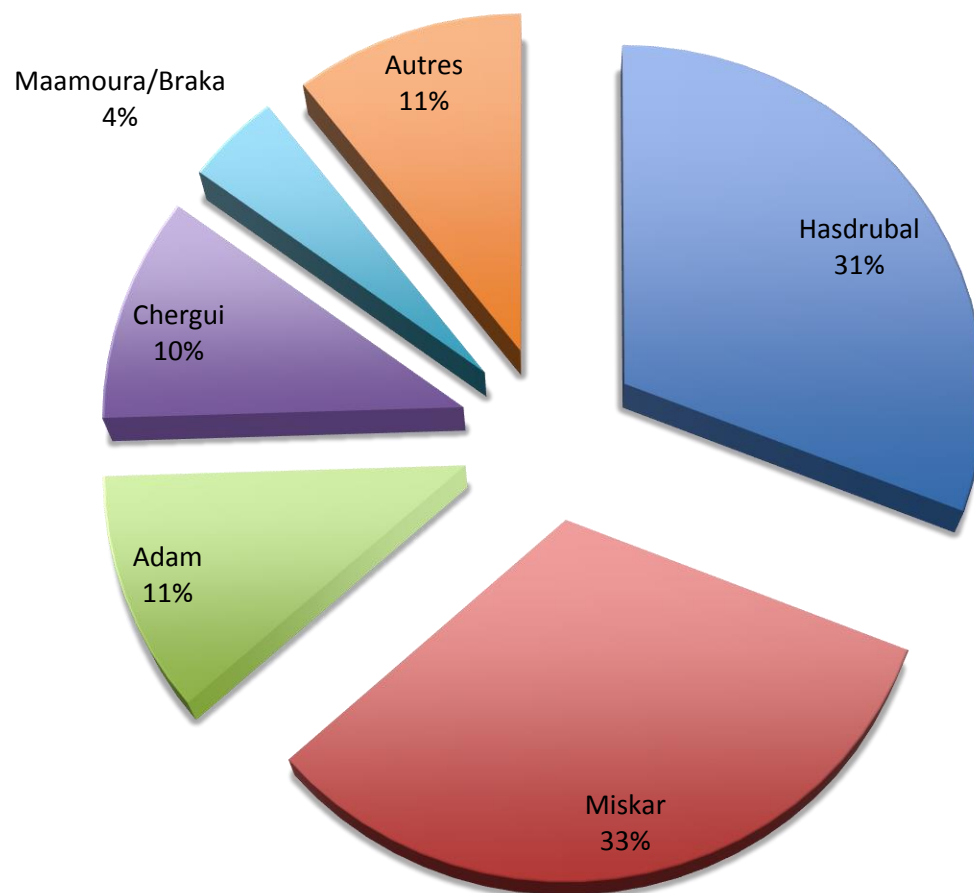
	2010	2011	2012	2013	2014	2015
<b>PRODUCTION</b>						
Huiles & GPL (Mtep)	2,8	2,5	2,6	2,4	2,1	2,0
Gaz (Mtep)	1,6	1,6	1,8	1,8	1,7	1,7
Concessions ETAP en production	24	23	23	22	23	23

# PRODUCTION NATIONALE HUILE

## 2015



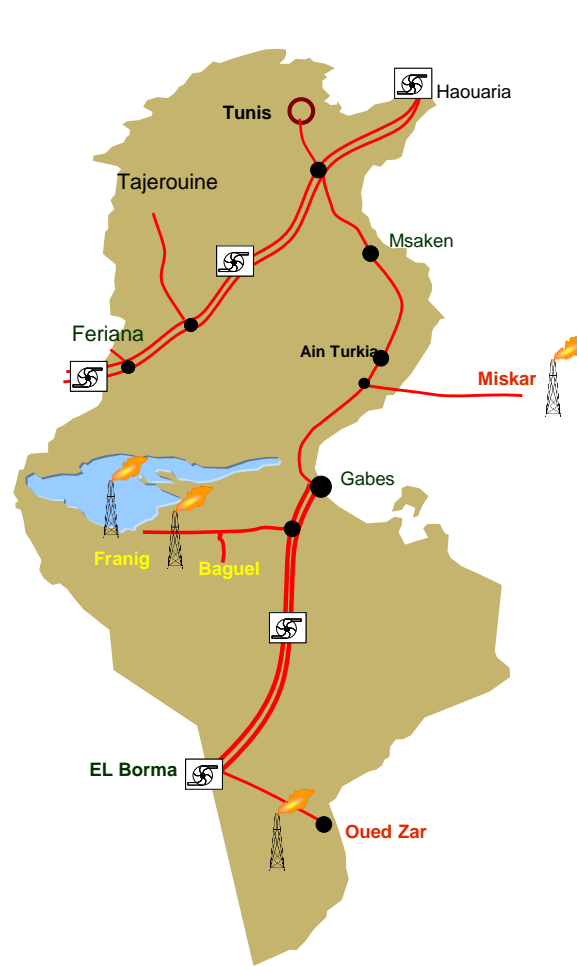
## PRODUCTION NATIONALE GAZ 2015



## Evolution Infrastructure Gazière



Avant 1980

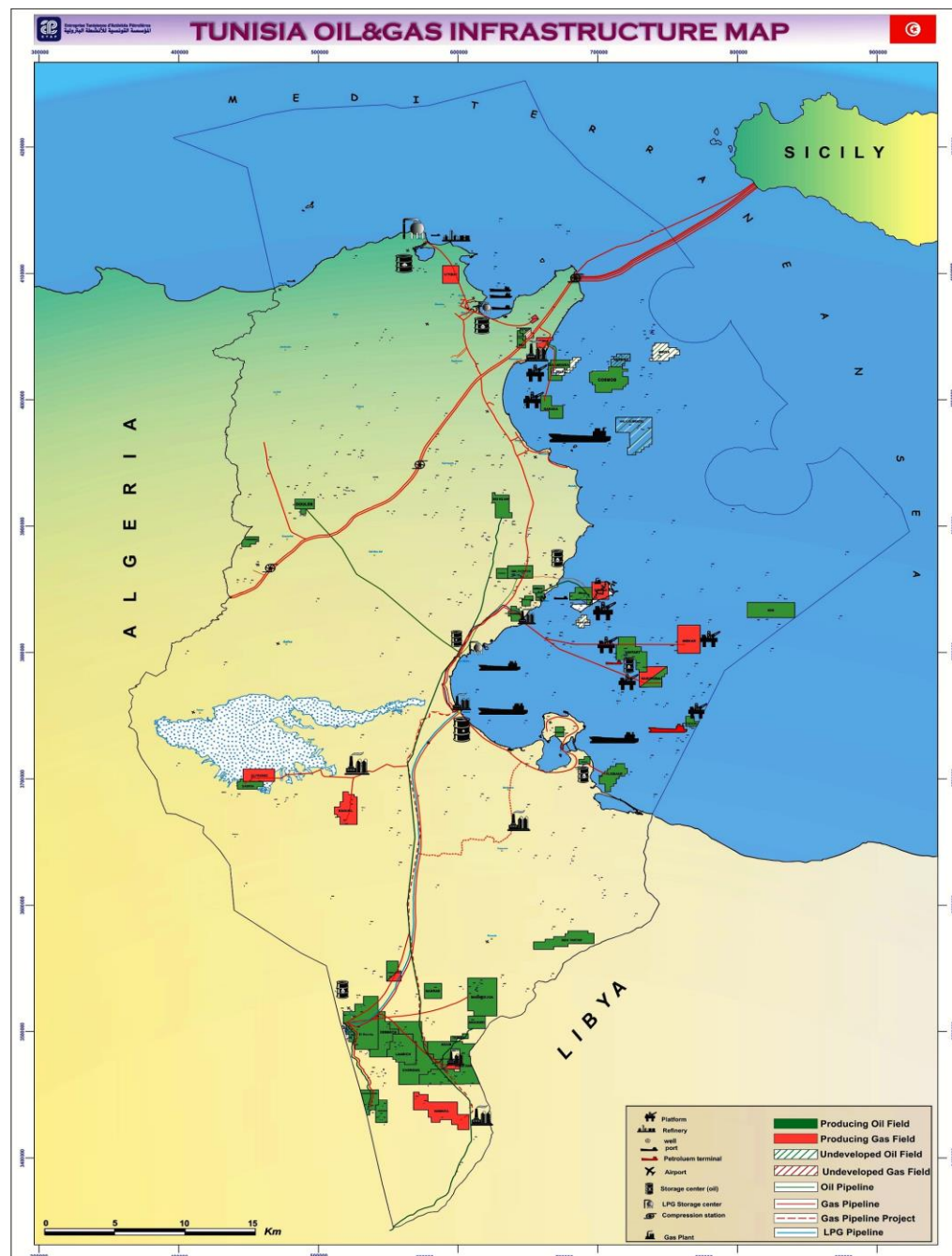


1980 - 2000



2016

# Infrastructure actuelle Huile et Gaz





## PROCESSUS COMMERCIALISATION

L'ETAP assure la commercialisation du pétrole brut et du gaz naturel revenant à l'Etat et à l'ETAP.

- **Vente pétrole brut et condensat:** L'ETAP vend le pétrole brut , le condensat Miskar & Hasdrubal à travers des contrats spots, le propane et le condensat Gabés (pour le compte de la STEG) moyennant des contrats à terme. L'ETAP satisfait en premier lieu les besoins de la STIR en Brut tunisien, le reliquat est destiné à l'exportation.
- **Commercialisation du gaz naturel:** Toutes les quantités produites des champs tunisiens sont cédées en totalité à la STEG.
- A partir du 1<sup>er</sup> Janvier 2015, l'importation du brut étranger est assurée directement par la STIR, de même à partir du 1<sup>er</sup> Juillet 2015, l'activité d'importation du GNA (Gaz Naturel Algérien) a été transférée à la STEG.

## PROCESSUS COMMERCIALISATION

### Les terminaux d'exportation

Pétrole brut Zarzaitine mélange  
Pétrole brut Rhémoura mélange  
Condensat Miskar et Hasdrubal

Terminal SKHIRA

Pétrole brut Ezzaouia mélange

Terminal ZARZIS

Pétrole brut Ashtart (Off-Shore)

Terminal ASHTART

Pétrole brut Didon (Off-Shore)

Terminal DIDON

Propane Hasdrubal  
Condensat Gabes

Terminal GABES

# Commission de Commercialisation

La procédure de commercialisation des hydrocarbures en vigueur à l'ETAP, la passation et l'exécution des marchés à prix fluctuants sont régies conformément aux décrets 89-877 du 05/07/1989 et 2014-1039 du 13/03/2014.

Les règles et les procédures sont basées sur :

- L'égalité des candidats et l'équivalence des chances.
- La transparence des procédures.
- Le recours à la concurrence.

Le programme d'achat et de vente est préalablement approuvé par le Conseil D'Administration de l'ETAP dans le cadre de la présentation des budgets

Les Marchés sont lancés à travers des Consultations internationales adressées à une liste des sociétés examinée par une commission de révision de liste et approuvée par la Commission Interne des Hydrocarbures de l'Entreprise (CICME) composée des membres suivants:

- Un Administrateur désigné par le Conseil d'Administration de l'ETAP: Président de la Commission.
- Deux Administrateurs désignés par le Conseil d'Administration.
- Le Contrôleur de l'Etat.
- Un représentant du Ministère de Tutelle.
- Un représentant du Ministère des Finances.
- Un représentant du Ministère de Commerce

## Indicateurs Commercialisation

	2011	2012	2013	2014	2015
<b>COMMERCIALISATION</b>					
Exportations (Brut & Condensat M/H) KTM	1 526	1 397	1 164	1 244	1 049
Exportations Propane Hasdrubal KTM	25	38	58	50	47
Exportations Condensat Gabes KTM	28	29	28	34	19
Prix moyen du Brent (US\$/bbl)	111	112	109	99	52
Prix moyen du Brut & Condensat M/H (US\$/bbl)	112	110	107	98	51
Vente de Gaz Naturel à la STEG (KTep)	805	919	952	890	867

# Processus de support



## 1- S/P Financier

- Gestion de la trésorerie (paiement, recouvrement, change)
- Gestion des financements des investissements
- Tenue de la comptabilité de l'ETAP et des opérations pour compte de l'ETAT
- Gestion de la fiscalité

### Indicateurs

	2010	2011	2012	2013	2014	2015
<b>RESULTATS FINANCIERS</b>						
Revenus (MDT)	1609	1934	2639	2366	2203	1253 *
Investissements sur Concessions	482	270	303	314	331	403 *
Impôt (MDT)	378	500	737	696	718	313*
Redevance	150	199	262	274	220	118 *
Résultat Net (MDT)	146	378	542	441	497	72*

\* Chiffres Provisoires – Version Mars 2016

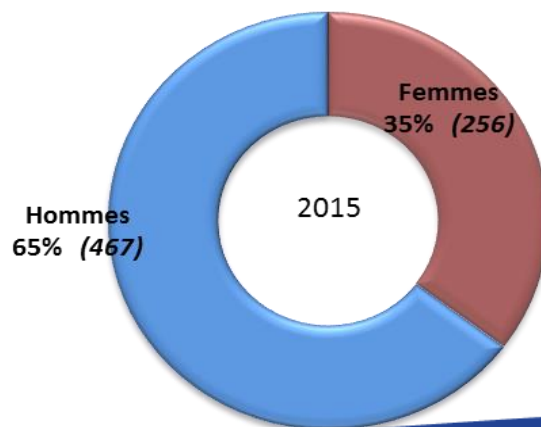
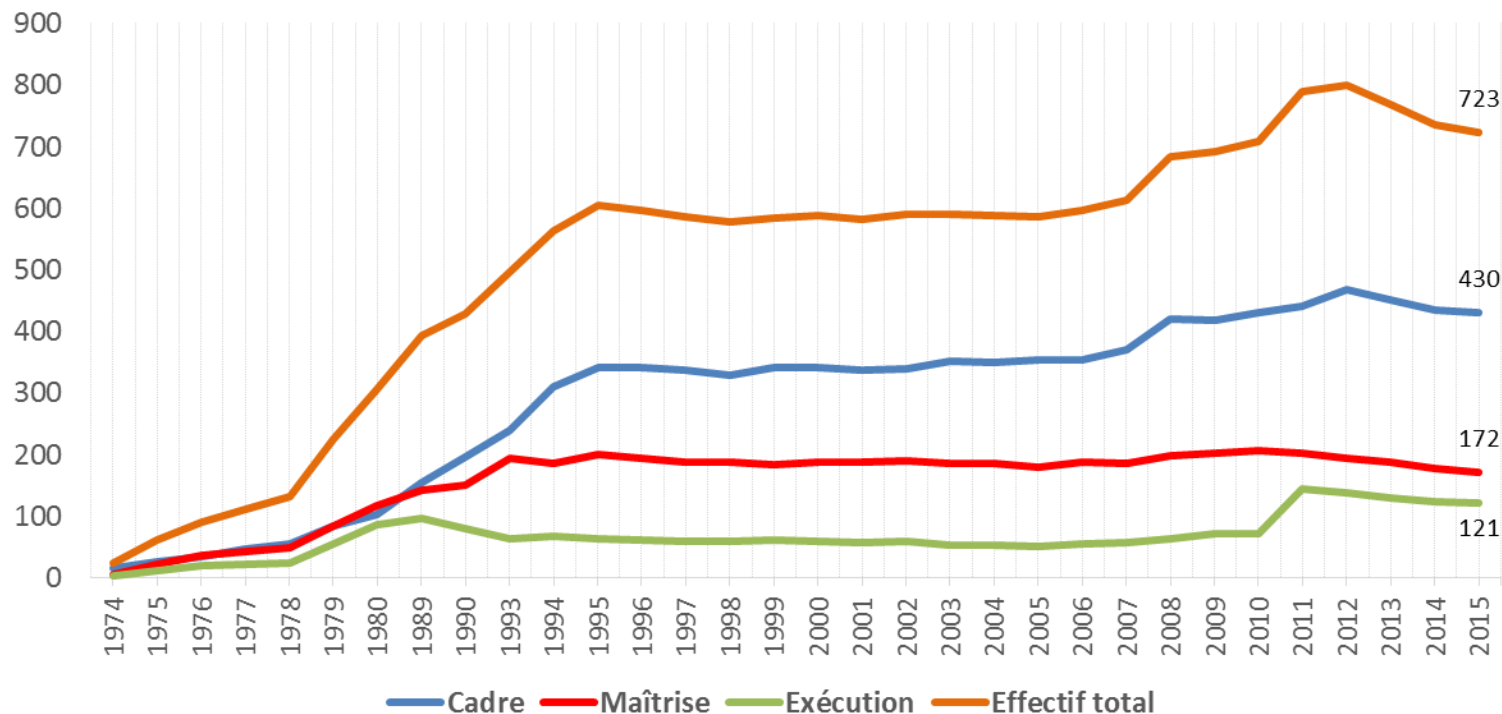
## 2- S/P RH

- Développement des ressources humaines
- Gestion des carrières
- Gestion administrative
- Approvisionnement et gestion des marchés
- Ordonnancement
- Activités sociales
- Formation

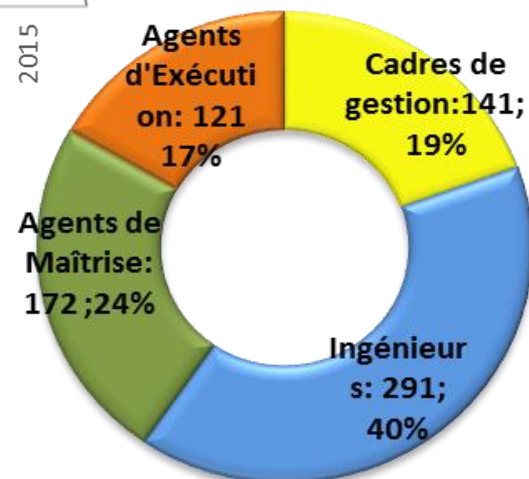
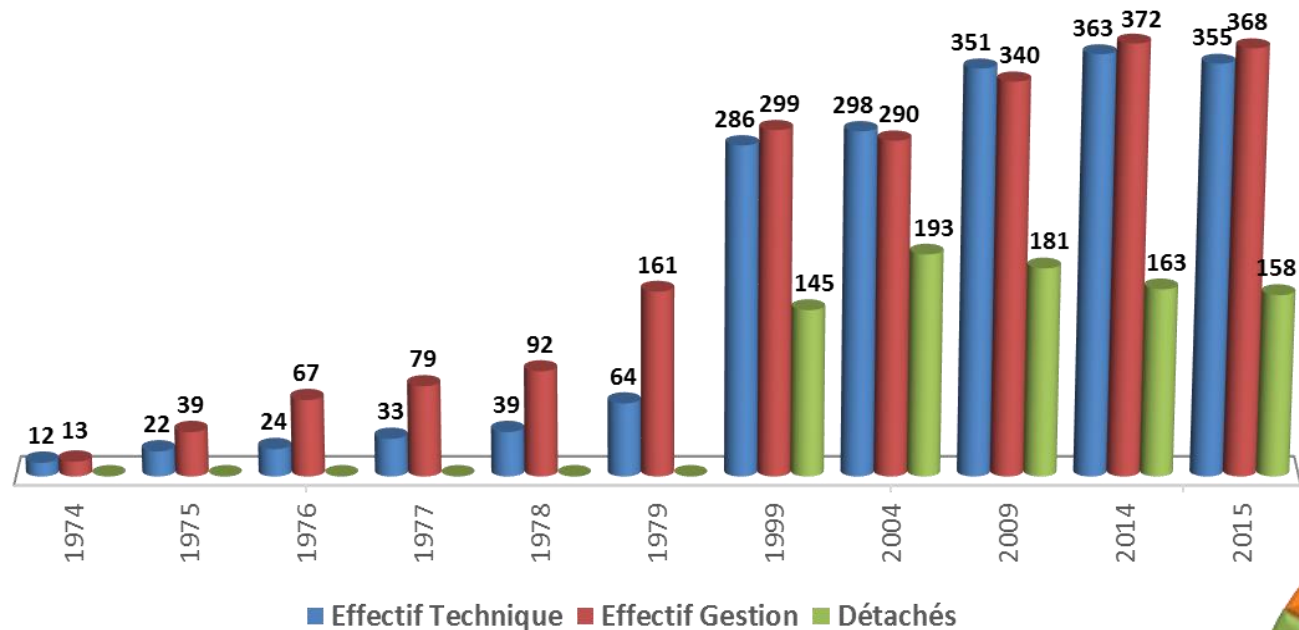
### Indicateurs

	2010	2011	2012	2013	2014	2015
<b>Ressources Humaines</b>						
Effectif	708	789	800	768	735	723
Taux d'encadrement (%)	61	56	59	59	60	60

# Evolution de l'Effectif



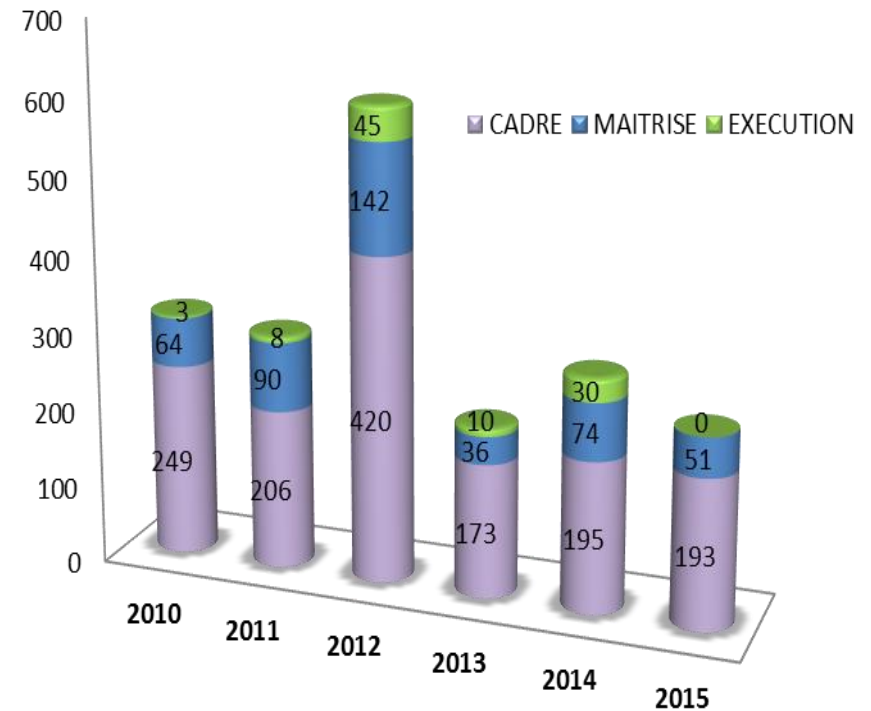
## Répartition de l'effectif par catégorie



## Indicateurs sur la formation en 2015

DEPENSES EN FORMATION (KDT)	860
INTRA	494
ANGLAIS	7
INTER	203
CONTINUE	40
ETRANGER	116
NOMBRE DE JOURS DE FORMATION	2670
NOMBRE DE PARTICIPANTS	441
NOMBRE DE STAGIAIRES PFE	293

## Evolution du nb de personnel formé



## Autre Processus

### Budget ETAP alloué aux communautés Locales en 2015

RSE

		Budget 2015	Budget prévisionnel 2016	Quote part ETAP 2015	
Actions		en DT	en DT	en DT	en %
Programme RSE Tataouine		1 862 411	3 900 000	465 603	25,0%
Programme RSE Kebili		-	1 000 000	-	-
Programme RSE Partenaires :		5 858 244	-	3 085 601	-
	Petrofac/ETAP	2 678 793	2 425 000	1 473 336	55%
	Winstar/ETAP	1 145 310	210 000	629 921	55%
	TPS/ETAP	739 400	360 000	377 094	51%
	Medco Energi/ETAP	562 000	Non défini	281 000	50%
	Perenco/ETAP	533 000	758 500	266 500	50%
	CTKCP/ETAP	105 000	-	57 750	55%
	Mazarine/ETAP	94 741	Non défini	-	-
Total RSE		7 720 655	-	3 551 203	-
Projets de soutien à la société civile :		3 920 000	-	3 760 000	-
	Fonds de Kebili	320 000	-	160 000	50%
	Société de l'Environnement Tataouine	150 000	-	150 000	100%
	Société de l'Environnement Kebili	150 000	-	150 000	100%
	SODIT Sicav / Tataouine	3 000 000	-	3 000 000	100%
	SODIK Sicav / Kebili	Accord	3 000 000	-	100%
	Equipe de Football de Tataouine	300 000	-	300 000	100%
Total Général		11 640 655	-	7 311 203	-



# AUDIT DES ASSOCIATIONS

## 1<sup>ère</sup> PARTIE : PRESENTATION DE LA FONCTION AUDIT DES ASSOCIATIONS

## 2<sup>ème</sup> PARTIE : LES TRAVAUX D'AUDIT

- Marchés des concessions
- Missions d'audit des dépenses

2<sup>ème</sup> présentation de la session de l'Après Midi



Entreprise Tunisienne d'Activités Pétrolières  
المؤسسة التونسية للأنشطة البترولية

# Merci pour votre attention

54, Avenue Mohamed V - 1002 Le Belvédère, Tunisie  
Tél. : (+216) 71 28 53 00 - Fax : (+216) 71 90 22 82

[www.etap.com.tn](http://www.etap.com.tn)

