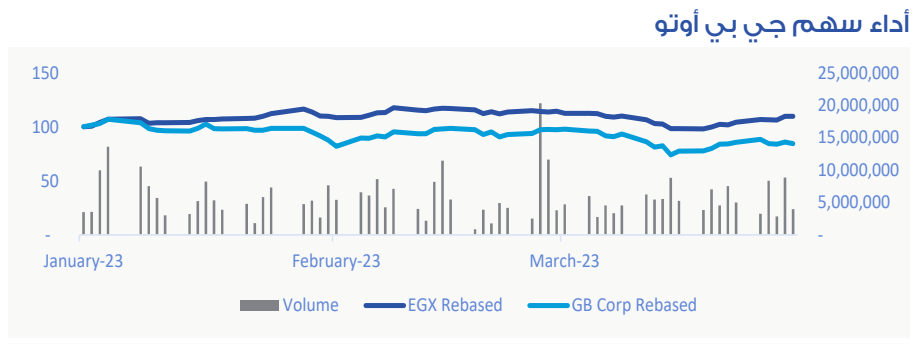
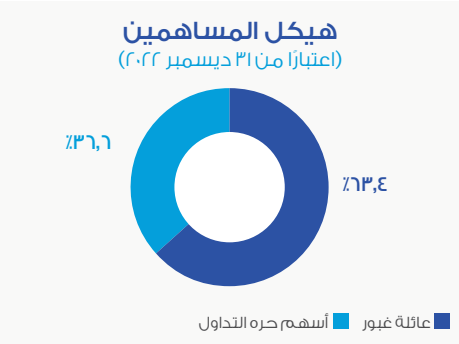
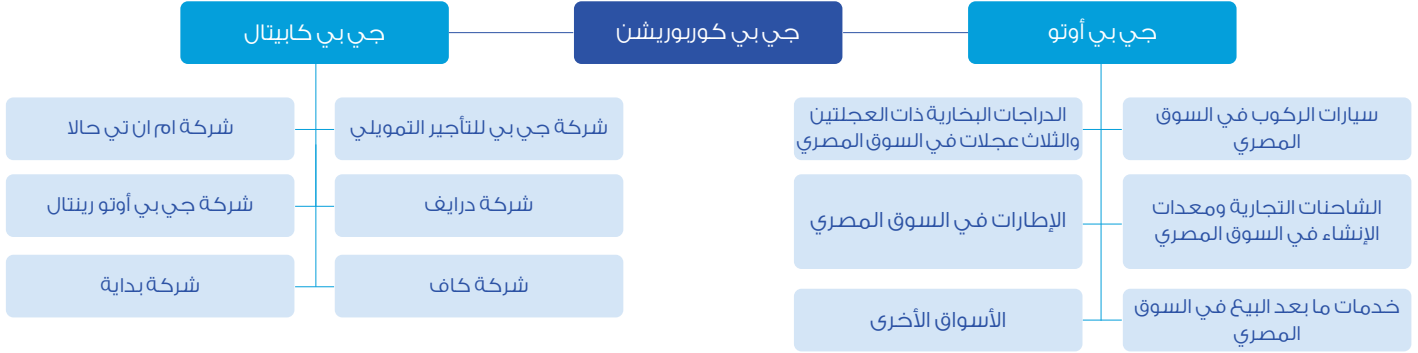


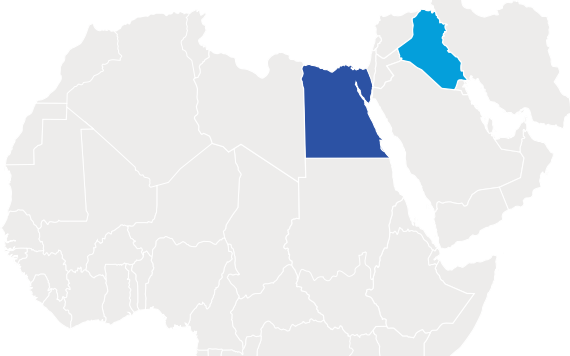
حقائق أساسية – الربع الأول ٢٠٢٣

جي بي كوربوريشن هي شركة رائدة في قطاع السيارات بأسواق الشرق الأوسط وتقدم خدمات التمويل غير المصرفي بالسوق المصري. وتتركز أعمال الشركة على قطاعين رئيسيين من خلال شركتي جي بي أوتو وجي بي كابتال، حيث تعمل جي بي أوتو في قطاع السيارات في مصر والعراق وتضم تحت مظلتها ستة قطاعات تشغيلية رئيسية، بينما تخصص جي بي كابتال في تقديم خدمات التمويل غير المصرفي.



ثلاثة أشهر منتهية في			
التغيير %	٣١ مارس ٢٠٢٣	٣١ مارس ٢٠٢٢	(مليون جنيه)
739.5-	٤,٧٤١,٥	٧,٨٤٢,١	إجمالي إيرادات المبيعات
42.8-	١,٠٤٩,٤	١,٨٣٣,٦	مجموع الربح
53.4-	٤١٨,١	٨٩٦,٩	أرباح التشغيل
28.6-	٦٤,٢	٨٩٦,٩	الأرباح قبل الفوائد والضرائب
77.2-	١٨٣,٤	٥٥٩,١	الأرباح قبل الضرائب
53.1-	١٠٧,٧	٢٢٩,٥	صافي الربح

التواجد الجغرافي



الفترة المالية المنتهية في				ملخص الميزانية
التغيير %	٣١ مارس ٢٠٢٣	٣١ ديسمبر ٢٠٢٢	(مليون جنيه)	
7.3	١٦,٥٦٤,٥	١٥,٤٤٤,٣	إجمالي الأصول المتداولة	
9.٠	٢٠,٩٠٧,٥	١٩,١٧٥,٦	إجمالي الأصول غير المتداولة	
8.٢	٣٧,٤٧١,٩	٣٤,٦١٩,٩	إجمالي الأصول	
4.١	١٣,٣٩٦,٥	١٢,٨٦٨,٦	إجمالي الالتزامات المتداولة	
2.٩	٤,٤٦٦,٨	٤,٢٩٠,٥	إجمالي الالتزامات غير المتداولة	
-	١,٥٥٩,٩	٧٢٨,٢	حقوق الأقلية	
12.٦	١٩,٦٥٨,٧	١٧,٤٦٠,٨	إجمالي حقوق المساهمين	
8.٢	٣٧,٤٧١,٩	٣٤,٦١٩,٩	إجمالي الالتزامات وحقوق المساهمين	

الدراجات البخارية ذات العجلتين والثلاث عجلات في السوق المصري

١١,٥٪

الحصة من إجمالي إيرادات الربع الأول ٢٠٢٣

- جميع وتوزيع الدراجات البخارية ذات العجلتين والثلاث عجلات وتصنيع مكوناتها في مصنع بدر
- طول التمويل من خلال مبادرة مشروع
- العلامات التجارية: بجاج



خدمات ما بعد البيع في السوق المصري

١١,٥٪

الحصة من إجمالي إيرادات الربع الأول ٢٠٢٣

- شبكة خدمات ما بعد البيع وتوزيع قطع الغيار للسيارات الركوب، والدراجات البخارية ذات العجلتين والثلاث عجلات، والشاحنات التجارية ومعدات الإنشاء
- أكبر شبكة من نوعها على مستوى الجمهورية
- شبكة خدمات دائمة النمو ومراكز صيانة متطورة

الأسواق الأخرى

٢٢,٣٪

الحصة من إجمالي إيرادات الربع الأول ٢٠٢٣

- توزيع السيارات المستوردة كاملة الصنع (CBU) في العراق (ام جي) إلى جانب تقديم خدمات ما بعد البيع
- توزيع الدراجات البخارية ذات العجلتين والثلاث عجلات من علامة بجاج في العراق إلى جانب تقديم خدمات ما بعد البيع
- الأسواق: العراق
- العلامات التجارية: ام جي، بجاج



مشروعات حديثة النشأة

٧,٣٪

الحصة من إجمالي إيرادات الربع الأول ٢٠٢٣

- «PAL» هي شركة متخصصة في توزيع منتجات زيوت المحركات والتشحيم من علامة Gazprom Neft في السوق المصري، وذلك بغرور ومراكز جي بي أوتو والمراكز المعتمدة الأخرى في مصر.
- «مفريقة»، هي شركة سيارات تابعة لشركة جي بي أوتو، وهي توفر للعملاء مجموعة واسعة من السيارات المستعملة من مختلف العلامات التجارية. كما تتيح فرصة استبدال السيارات من خلال المعارض التابعة لشركة جي بي أوتو.
- «الميكانيكي» هي شركة معتمدة تعمل في مجال صيانة السيارات وتقوم بتقديم خدماتها في السوق المصري بأسعار مناسبة للجميع.
- «جي بي فينتشرز»، هي شركة تدعم المشروعات الناشئة في مصر، مستفيدة من الدراية والخبرة الواسعة التي تحظى بها جي بي أوتو في المجال المالي وصناعة السيارات.
- «جي بي لوجستكس»، هي مزود خدمة متكامل (ISP) ومتخصص في تقديم باقة شاملة من الخدمات اللوجستية عالية الجودة والقيمة للعملاء في مصر وجميع أنحاء العالم.
- «تي في دي»، هي شركة لتوزيع السيارات التجارية تأسست بمقتضى الشراكة مع مجموعة الغلبان أوتو ماركيت لتوزيع السيارات التابعة للعلامة التجارية (JMC).
- الأسواق: مصر
- الشركات: «PAL»، «مفريقة»، «تي في دي»، «جي بي لوجستكس»، «٣٦٠»، «الميكانيكي»، «جي بي فينتشرز»

سيارات الركوب في السوق المصري

٢٥,٢٪

الحصة من إجمالي إيرادات الربع الأول ٢٠٢٣

- توزيع السيارات المجهزة محلياً (CKD) بطاقة إنتاجية تبلغ حوالي ٨٠ ألف سيارة سنوياً
- توزيع السيارات المستوردة كاملة الصنع (CBU)
- حلول التمويل من خلال شركة درايف
- العلامات التجارية: هيونداي، شيري، مازدا، شانجان، هامال



الشاحنات التجارية ومعدات الإنشاء في السوق المصري

٦,٧٪

الحصة من إجمالي إيرادات الربع الأول ٢٠٢٣

- تجميع وتوزيع الشاحنات
- تصنيع هياكل الحافلات وتوزيع الحافلات
- تصنيع وتوزيع اللوري والمقطورة وعربات النقل الثقيل
- توزيع معدات الحفر والنقل وماكينات تخطيط الطرق ومولدات الكهرباء
- العلامات التجارية: متسويشي فوسو، فولفو (شاحنات وأتوبيسات ومعدات إنشاء)، إفيكو، واي تي أو، ماركو بولو، كاري، اس دي ال جي، أكسا، شاحنات شاكمان



الإطارات في السوق المصري

٧,٢٪

الحصة من إجمالي إيرادات الربع الأول ٢٠٢٣

- توزيع إطارات سيارات الركوب والشاحنات ومعدات الإنشاء والحافلات
- العلامات التجارية: يوكوهاما، لاسا، ويست ليك، دابل كوين، فيردي، تك كينج، ثاندرو، جوديير، صن فول



جي بي كابيتال

أنشطة التمويل

١٨,٣٪

الحصة من إجمالي إيرادات الربع الأول ٢٠٢٣

- تقوم «جي بي كابيتال» بالإشراف على سير العمليات التشغيلية التي تقدمها خمس شركات تابعة في مجال التمويل غير المصرفي، حيث تخصص تلك الشركات في تقديم حلول التمويل لمختلف شرائح السوق وفئات المجتمع
- توفير حلول التأجير التمويلي للشركات من خلال شركة «جي بي ليس»
- تقدم شركة «ام تي» حالة مجموعة من خدمات التمويل غير المصرفي للشركات والأفراد، ومن بينها أشترا الآن وادفع لاحقاً، والغروض ضئيلة الحجم، والتمويل متناهي الصغر، وتمويل الشركات الصغيرة والمتوسطة، والمدفوعات الرقمية، وصرف وتحصيل الغروض، والتحويلات، وخدمة تحويل الرواتب، والحالات، وصادق الفواتير، بالإضافة إلى البطاقات الافتراضية والخدمات اللوجستية مثل توصيل وتسليم الطلبات وخدمة التوصيل من خلال الأفراد
- شركة «درايف» توفر حلول وخدمات التخصيم لمختلف عملائها من الشركات الصغيرة والمتوسطة والأفراد، مع التركيز على تمويل شراء السيارات، وكذلك حلول التمويل الاستهلاكي من خلال تطبيق «فرصة»
- تقديم حلول التأجير التشغيلي لخدمة مختلف الشركات من خلال شركة «جي بي أوتو رينتال»
- تقديم حلول التمويل العقاري طويل الأجل لتمويل شراء المنازل الجديدة من خلال شركة «بداية»
- تقدم «كاف» خدمات التأمين على الحياة، حيث تم الاستحواذ عليها بالشراكة مع المجموعة المالية هيرميس بهدف الاستفادة من الطلب المتزايد على خدمات التأمين في السوق المصري
- الأسواق: مصر



هذا المستند قد يحتوي على "بيانات تطلعية" معينة مرتبطة بأنشطة شركة جي بي كوربوريشن ومن الممكن أن يتم تحديد تلك البيانات من خلال استخدام بعض الألفاظ التطلعية مثل "سوف"، "مخطط"، "توقعات"، "تنبؤ" بالإضافة إلى التوضيحات المشابهة ومن خلال مناقشة الاستراتيجيات أو الخطط أو النوايا. وقد تحتوي هذه البيانات على أوصاف للاستثمارات المخطط لها أو الجاري تنفيذها أو تطويرها من قبل شركة جي بي كوربوريشن والتأثير المتوقع لتلك الاستثمارات. وتعكس هذه البيانات الرؤى الحالية لشركة جي بي كوربوريشن فيما يخص الأحداث المستقبلية وهي عرضة للمخاطر والافتراضات. وقد تسبب عوامل عديدة من أن تصبح الإنجازات والأداء والقرارات والنتائج الفعلية الخاصة بشركة جي بي كوربوريشن مختلفة عن أي نتائج مستقبلية من الممكن أن يتم استنتاجها أو استنباطها من هذه البيانات التطلعية.