

10 ANS DE SUCCÈS

Faits saillants

2002-2012

BILAN ÉCONOMIQUE
RÉGION MÉTROPOLITAINE DE QUÉBEC

Depuis 10 ans, Québec International contribue au développement économique de la grande région de Québec. L'occasion est donc toute indiquée pour évaluer le chemin parcouru au cours de la dernière décennie.

Ce bilan économique est remarquable. Nous pouvons tous en être fiers. Il est le reflet des efforts conjugués de l'ensemble des acteurs socioéconomiques qui ont su développer une vision commune et travailler de manière concertée au succès de notre région.

Cette publication se veut donc un hommage à tous les bâtisseurs de notre succès économique, à sa communauté d'affaires dynamique et à tous ceux qui les soutiennent.

ANALYSE COMPLÈTE DISPONIBLE AU
QUEBECINTERNATIONAL.CA/BILAN10ANS



RÉGION MÉTROPOLITAINE DE QUÉBEC



SUPERFICIE
3 349 km²



769 639
HABITANTS
(2012)



9,6% DE LA
POPULATION
QUÉBÉCOISE



2^e en importance
au Québec

8^e au Canada

PORTRAIT DÉMOGRAPHIQUE

+9%

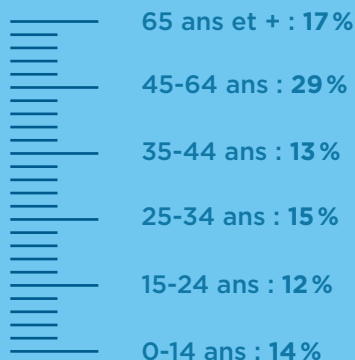
2002-2012

Croissance démographique

1992-2002 : 5%



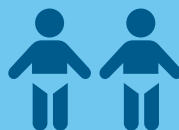
Répartition par tranche d'âge



42 ans

Âge moyen de la population

(39 ans en 2002)



8 440

Nombre de naissances

(6 200 en 2002)

36%

IMMIGRATION INTERNATIONALE



La région a accueilli **24 530** immigrants internationaux entre 2002 et 2012

Nombre s'étant établi dans la région

2012 : 2 980
(1 690 en 2002)

76%

CROISSANCE ÉCONOMIQUE

PIB réel
32,5 G\$
(26,3 G\$ en 2002)



AUGMENTATION
24%

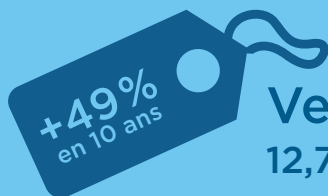
1^{er}
AU QUÉBEC

PIB / habitant
42 276\$
(37 245\$ en 2002)



+14%
CROISSANCE EN 10 ANS

2^e*
AU CANADA



Ventes au détail
12,7 G\$ en 2012

Croissance du PIB
par secteur
(2002-2012)



Construction



Services

CAPITAUX DE RISQUE

\$ 620 M\$
investis en 10 ans

2 secteurs ont bénéficié
de la majorité des investissements :

11% des capitaux
investis au Québec



44%
TIC et
électronique



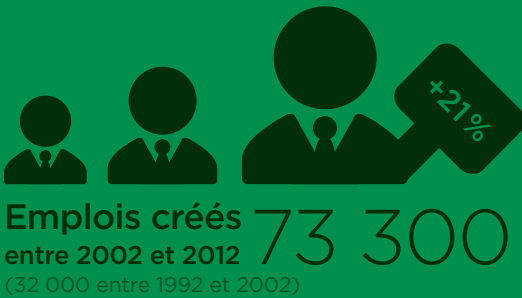
25%
Sciences
de la vie

*Parmi les huit plus importantes RMR

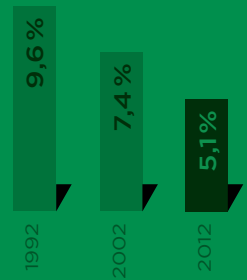
MARCHÉ DU TRAVAIL

1^{er} AU QUÉBEC
pour la vigueur du marché du travail

CRÉATION D'EMPLOIS*



TAUX DE CHÔMAGE*



SALAIRES

40 215 \$

La région offrait en 2012 l'un des salaires moyens les plus élevés au Québec (31 832 \$ en 2002)

L'ÉCONOMIE DU SAVOIR

a créé **1 emploi sur 2**
dans la région entre
2002 et 2012

Croissance de l'emploi
liée à l'économie du savoir

 RMR de Québec
28%

Québec **20%** Canada **17%**

*Données basées sur des moyennes mobiles de 3 ans

IMMOBILIER ET INFRASTRUCTURES

PROJETS EN COURS ET ANNONCÉS



INDUSTRIEL
15 projets
1,4 G\$ d'investissement



RÉSIDENTIEL
70 projets
2,8 G\$ d'investissement



**INSTITUTIONNEL
ET COMMERCIAL**
67 projets
1,7 G\$ d'investissement



**INFRASTRUCTURES
PUBLIQUES**
98 projets
3,6 G\$ d'investissement

LE PARC IMMOBILIER S'AGRANDIT

En 10 ans, la région a vu son parc immobilier grandir de façon importante.



**+ 3 millions
de pi² en espaces
de bureaux**

LA VALEUR DES PERMIS DE BÂTIR

a affiché une forte croissance entre 2002 et 2012, l'une des meilleures performances au Canada avec une croissance de 109% comparativement à 10% au cours de la décennie précédente.

62 000
nouvelles
propriétés



+44%

Institutionnel

+115%

Commercial

+126%

Résidentiel

+21%

Industriel

DIVERSITÉ ÉCONOMIQUE

7 INDUSTRIES CLÉS DYNAMISENT L'ÉCONOMIE RÉGIONALE



SCIENCES DE LA VIE

11 260

Emplois directs et indirects

1 G\$

Valeur ajoutée au PIB



MATÉRIAUX À VALEUR AJOUTÉE ET MATÉRIEL DE TRANSPORT

19 850

Emplois directs et indirects

1,7 G\$

Valeur ajoutée au PIB



TECHNOLOGIES DE L'INFORMATION ET ÉLECTRONIQUE

32 500

Emplois directs et indirects

3,1 G\$

Valeur ajoutée au PIB



ASSURANCES ET SERVICES FINANCIERS

45 300

Emplois directs et indirects

5,5 G\$

Valeur ajoutée au PIB



Selon 2thinknow, Québec est au **10^e RANG**
en Amérique du Nord pour son **INDICE DE
DIVERSITÉ INDUSTRIELLE.**

DES IMPACTS ÉCONOMIQUES MAJEURS

151 330 Emplois directs et indirects

14,1 G\$ Valeur ajoutée
(équivalent à **43 %** du PIB de la RMR en 2012)



TRANSFORMATION AGROALIMENTAIRE

10 940 Emplois directs et indirects
836 M\$ Valeur ajoutée au PIB



TOURISME

23 570 Emplois directs et indirects
1 G\$ Valeur ajoutée au PIB

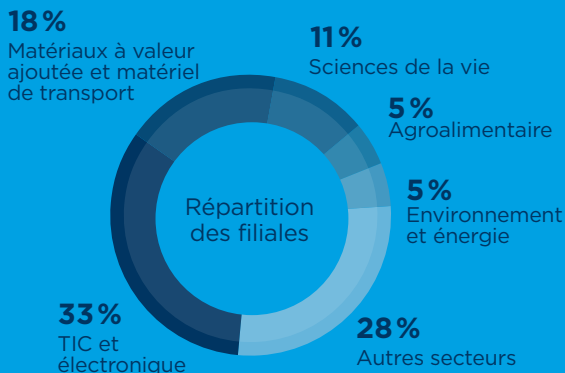


ENVIRONNEMENT ET ÉNERGIE

7 910 Emplois directs et indirects
990 M\$ Valeur ajoutée au PIB

LA RÉGION COMPTE 152 FILIALES DE SOCIÉTÉS ÉTRANGÈRES.

Leurs investissements directs constituent un levier important pour la diversification économique de notre région.



ENVIRONNEMENT D'AFFAIRES

Des infrastructures importantes ont bénéficié d'investissements majeurs contribuant à créer un environnement d'affaires favorable aux entreprises.



PARC TECHNOLOGIQUE DU QUÉBEC MÉTROPOLITAIN

500 M\$ investis en 10 ans

96 entreprises et centres de recherche en 2012

5 200 travailleurs

Gain de **3 000** emplois depuis 2002



ZONES ET PARCS INDUSTRIELS

30 zones et parcs industriels

300 millions de pieds carrés

3 600 entreprises

64 000 travailleurs



INSTITUTIONS UNIVERSITAIRES

La région dispose d'infrastructures d'enseignement de qualité qui ont bénéficié d'investissements majeurs.

310 M\$ investis en immobilisation
entre 2002-2012



AÉROPORT INTERNATIONAL JEAN-LESAGE DE QUÉBEC

166 M\$ investis entre 2002 et 2012

225 M\$ en projets d'expansion pour
les prochaines années

1 342 840 passagers en 2012, une croissance
de **121%** en 10 ans



PORT DE QUÉBEC

350 M\$ investis en 10 ans

33 millions de tonnes de marchandises en 2012
Hausse de **+80%** en 10 ans

162 000 passagers accueillis en 2012
Hausse de **+66%** en 10 ans



COÛTS CONCURRENTIELS

5,8%

Les coûts d'exploitation sont 5,8% moins élevés
à Québec que dans la moyenne des villes
américaines

2^e

rang mondial parmi les villes de 500 000
à 2 millions d'habitants

RÉUSSIR ICI ET AILLEURS



QUEBECINTERNATIONAL.CA



Développement
économique Canada
pour les régions du Québec

Canada

Canada Economic
Development
for Quebec Regions

VILLE DE
QUÉBEC



Québec

