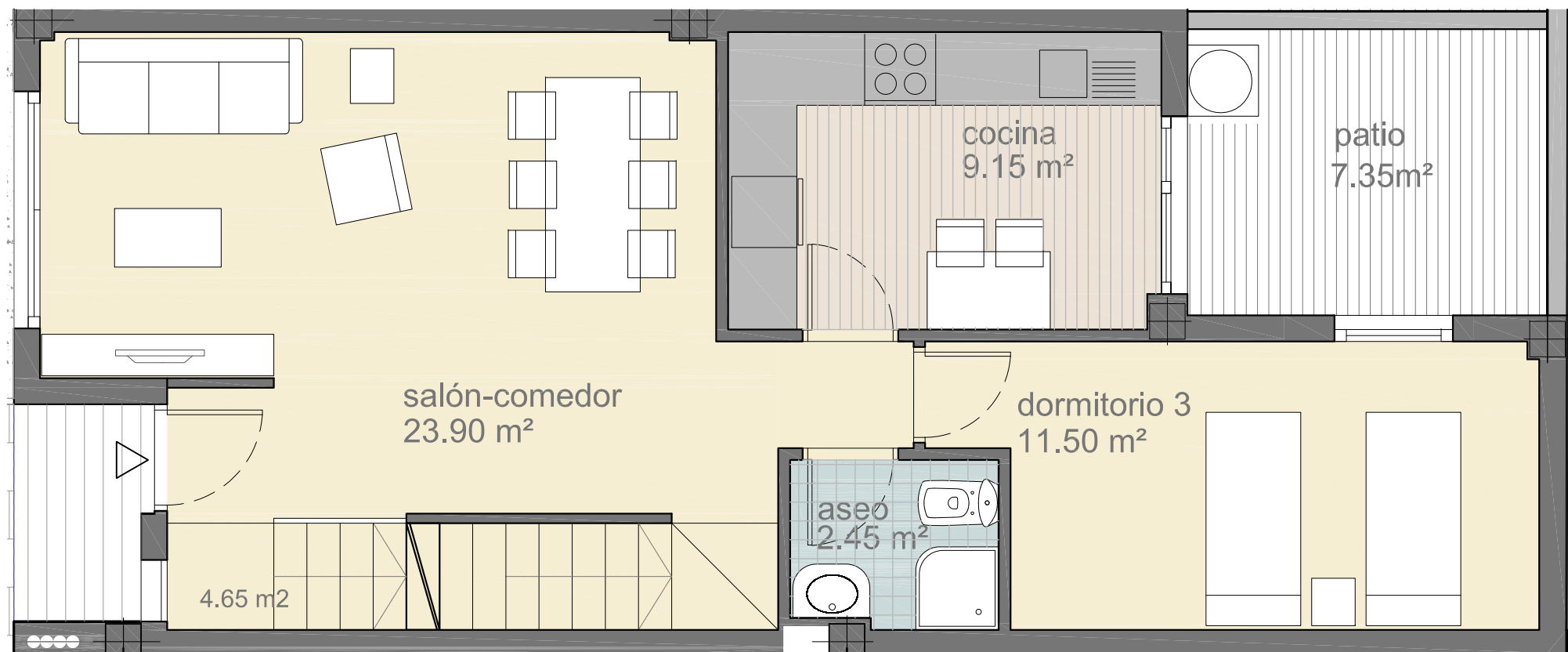


PLANTA PRIMERA



PLANTA BAJA

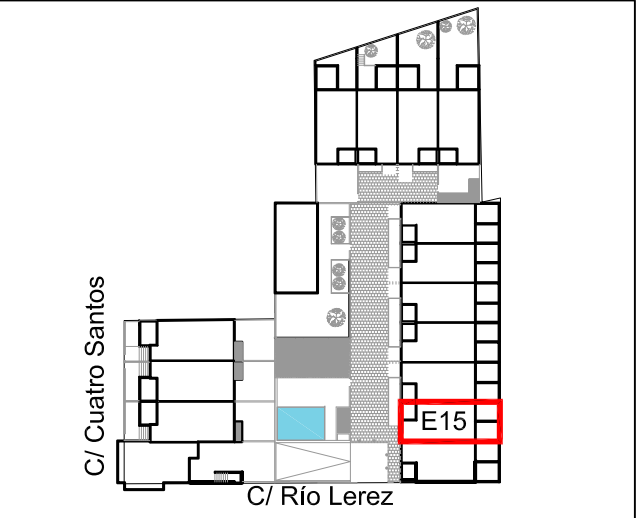


16 VIVIENDAS UNIFAMILIARES  
 CON SÓTANO  
 c/ Cuatro santos, c/ Río lerez .  
 Los Dolores (Cartagena)  
**VIVIENDA TIPO E15**  
 planta baja y primera

<b>Superficie útil</b> (incluyendo terrazas y patios cubiertos al 100%)	141,10 m <sup>2</sup>
<b>Semisótano</b>	52,25 m <sup>2</sup>
<b>Planta Baja</b>	51,65 m <sup>2</sup>
<b>Planta Primera</b>	37,20 m <sup>2</sup>
<b>Superficie construida</b> (incluyendo zonas comunes, terrazas y patios cubiertos al 100%)	181,32 m <sup>2</sup>
<b>Superficies adicionales de uso privativo de la vivienda:</b>	
<b>Terraza</b>	11,80 m <sup>2</sup>
<b>Patio</b>	7,35 m <sup>2</sup>

PLANOS COMERCIALES  
 Superficies, medidas, configuración, lindes y demás son los previstos, sujetos a posibles modificaciones por exigencias técnicas, jurídicas o comerciales.

ESCALA GRÁFICA 0 1 2





16 VIVIENDAS UNIFAMILIARES  
 CON SÓTANO  
 c/ Cuatro santos, c/ Rio Ierez .  
 Los Dolores (Cartagena)  
**VIVIENDA TIPO E15**  
 planta sótano



PLANOS COMERCIALES  
 Superficies, medidas, configuración, lindes y demás son los previstos, sujetos a posibles modificaciones por exigencias técnicas, jurídicas o comerciales.

ESCALA GRÁFICA 0 1 2

