



RESIDENCIAL SAMARKANDA

Respira Naturaleza. Vive la ciudad

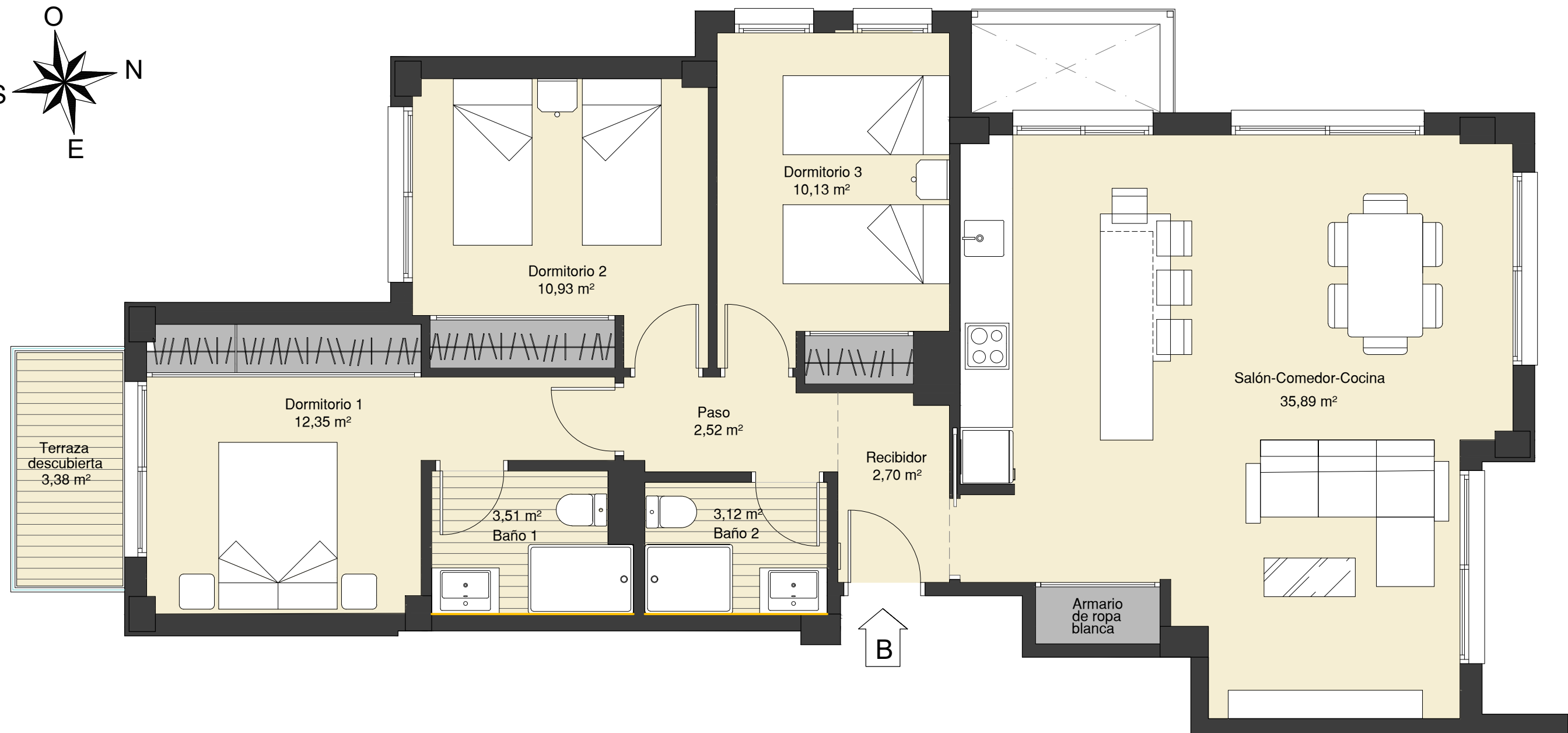
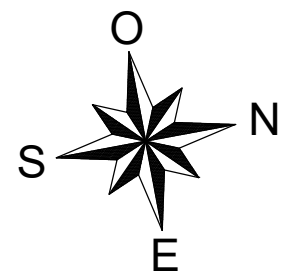
Planta 8 Vivienda B Variante

Superficie útil de vivienda	81,15 m ²
Superficie útil de terrazas cubiertas	00 m ²
Superficie útil de terrazas descubiertas	3,38 m ²
Superficie útil total:	84,53 m²

Superficie construida total: 106,41 m²
(incluye elementos comunes ; patios y terrazas cubiertas al 100%)

PLANOS COMERCIALES:

Superficies, medidas, configuración, lindes y demás son los previstos, sujetos a posibles modificaciones por exigencias técnicas, jurídicas o comerciales. No se incluyen en el precio ni bienes muebles ni elementos de jardinería.



ESCALA: 1/50
0 1 2 3 4