



RESIDENCIAL
SAMARKANDA

Respira Naturaleza. Vive la ciudad

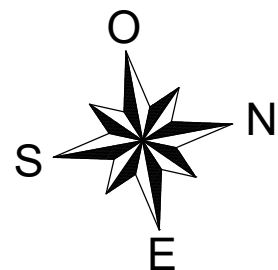
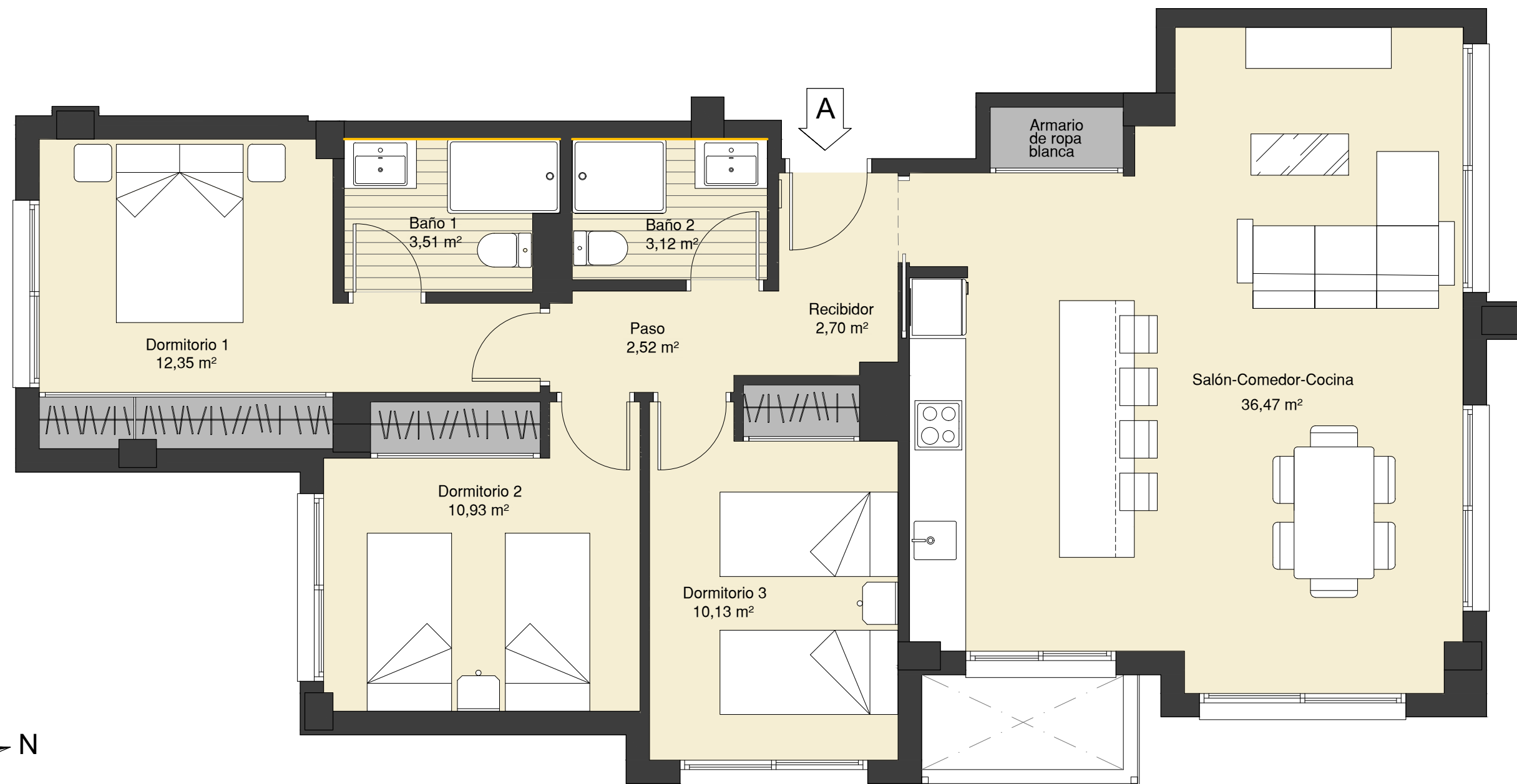
Planta **6** Vivienda **A** Variante

Superficie útil de vivienda	81,73 m ²
Superficie útil de terrazas cubiertas	00 m ²
Superficie útil de terrazas descubiertas	00 m ²
Superficie útil total:	81,73 m²

Superficie construida total: **107,21 m²**
(incluye elementos comunes ; patios y terrazas cubiertas al 100%)

PLANOS COMERCIALES:

Superficies, medidas, configuración, lindes y demás son los previstos, sujetos a posibles modificaciones por exigencias técnicas, jurídicas o comerciales. No se incluyen en el precio ni bienes muebles ni elementos de jardinería.



ESCALA: 1/50
0 1 2 3 4