



RESIDENCIAL SAMARKANDA

Respira Naturaleza. Vive la ciudad

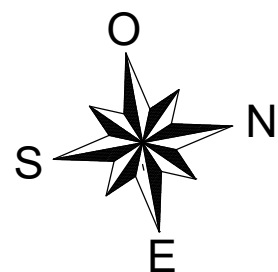
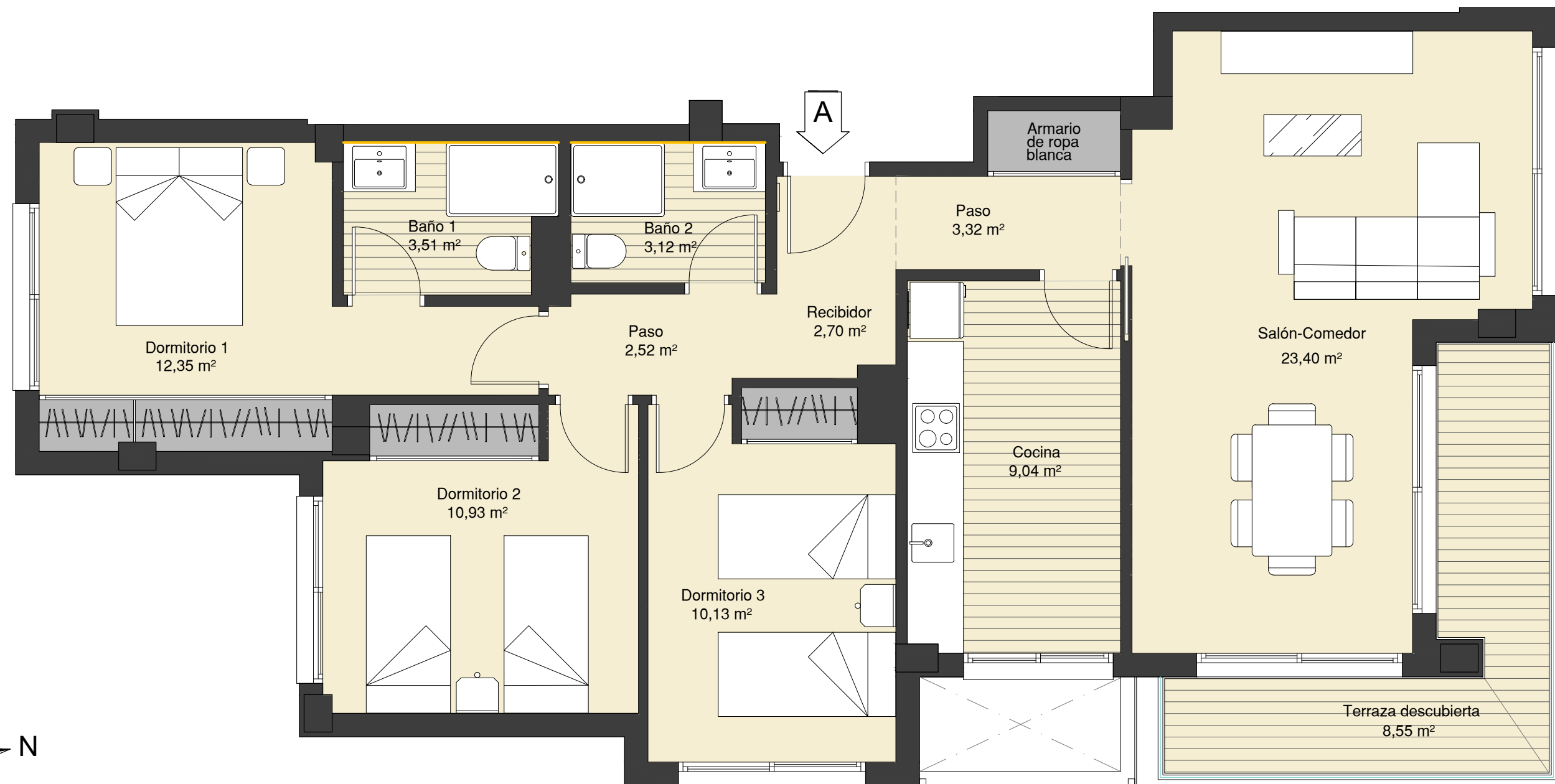
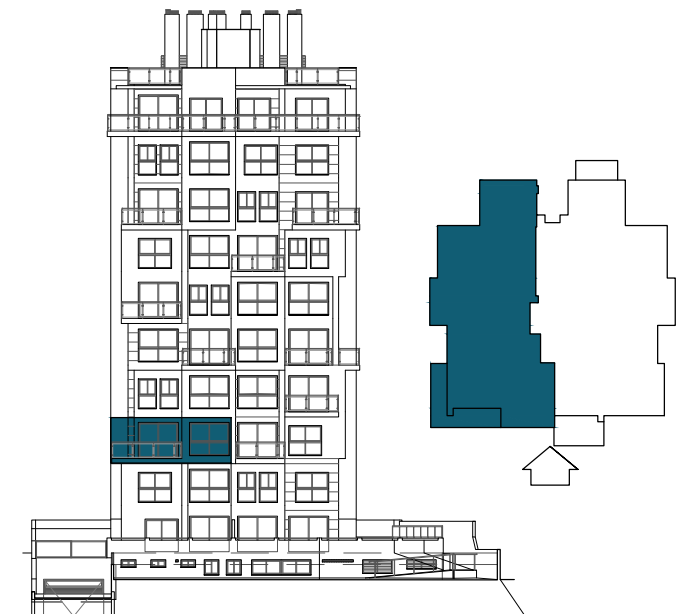
Planta 2 Vivienda A

Superficie útil de vivienda	81,02 m ²
Superficie útil de terrazas cubiertas	00 m ²
Superficie útil de terrazas descubiertas	8,55 m ²
Superficie útil total:	89,57 m²

Superficie construida total: 106,51 m²
(incluye elementos comunes ; patios y terrazas cubiertas al 100%)

PLANOS COMERCIALES:

Superficies, medidas, configuración, lindes y demás son los previstos, sujetos a posibles modificaciones por exigencias técnicas, jurídicas o comerciales. No se incluyen en el precio ni bienes muebles ni elementos de jardinería.



ESCALA: 1/50
0 1 2 3 4