

Aires acondicionados verticales compactos individuales Friedrich



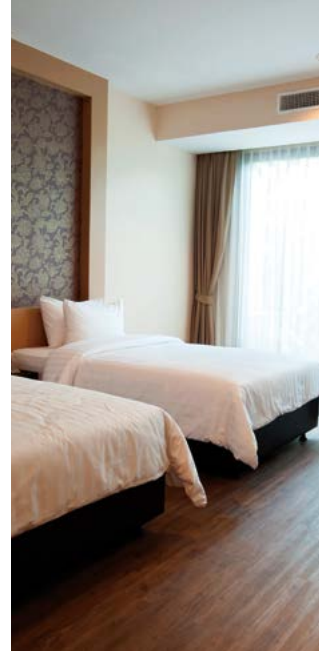
FRIEDRICH
1 8 8 3

Serie Vert-I-Pak®

Se instala fácilmente en un armario para un funcionamiento silencioso.



Una mejor solución para hotelería y suites para varias familias



Vert-I-Pak® es una opción silenciosa y con eficiencia energética para propiedades, suites, hogares de ancianos, viviendas para estudiantes y espacios comerciales de estadía prolongada.

Entubado e instalado en armario, Vert-I-Pak elimina la necesidad de varias unidades a través de la pared. La unidad compacta Vert-I-Pak se instala fuera de la vista, de modo que los huéspedes disfruten de una apariencia más atractiva y acogedora.



Calefacción eléctrica

REFRIGERACIÓN

De 8900 a 23 000 Btu
Hasta 10,7 EER

CALEFACCIÓN ELÉCTRICA

De 8500 a 34 130 Btu

Bomba de calor

REFRIGERACIÓN

De 8900 a 23 000 Btu
Hasta 10,7 EER

CALEFACCIÓN INVERSA

De 8600 a 20 000 Btu
3,0 COP

CALEFACCIÓN ELÉCTRICA AUXILIAR

De 8500 a 34 130 Btu



Mejor estética

Exterior

La unidad compacta elimina el desorden de las unidades de condensación exteriores, y la elegante rejilla arquitectónica está disponible en colores personalizados para combinar con el exterior del edificio.

Interior

La unidad se instala fuera de la vista, de modo que los huéspedes solo ven un termostato de pared.



VERT-I-PAK® ES UN PRODUCTO SUPERIOR

Qué encontrará en Friedrich Vert-I-Pak®

1. El diseño de armazón flotante se desliza en un recinto para pared y se fija firmemente mediante una junta de estanqueidad, lo que reduce el ruido de la transferencia de vibración.
2. Posee aislación respaldada por papel de aluminio de ½" agregado en el interior del armazón para reducir la transmisión de sonido a la habitación de huéspedes.
3. Ofrece eficiencias superiores a los estándares del sector con EER de hasta 10,7.
4. El sistema de eliminación de condensación utiliza tecnología de anillo deflector para enfriar la serpentina y aumentar la eficiencia.
5. Tiene un ventilador equilibrado dinámicamente con motor grande que absorbe la vibración instalado para ofrecer un funcionamiento silencioso y uniforme.
6. Los recintos telescópicos patentados (accesorio) se adaptan fácilmente a más instalaciones.
7. La garantía limitada de 5 años (en el sistema sellado) incluye la mano de obra.

* Consulte la documentación de la garantía para obtener detalles.

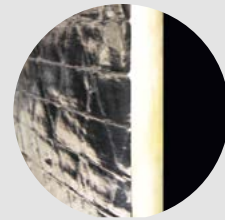
Qué encontrará en los productos de muchos competidores

1. El armazón está atornillado al recinto para pared. El contacto metal con metal transfiere la vibración, lo que aumenta el ruido de funcionamiento en condiciones típicas. El ruido se transfiere a través de las paredes y a la habitación.
2. La unidad no posee aislación para reducir la transmisión del ruido a la habitación de huéspedes.
3. Las patas de plástico duro de la base de la unidad son menos duraderas y transfieren el ruido estridente de la vibración.
4. Se necesitan diferentes recintos según las profundidades de la pared.
5. No posee garantía de mano de obra.

Diseñado por Friedrich para brindar un rendimiento más silencioso

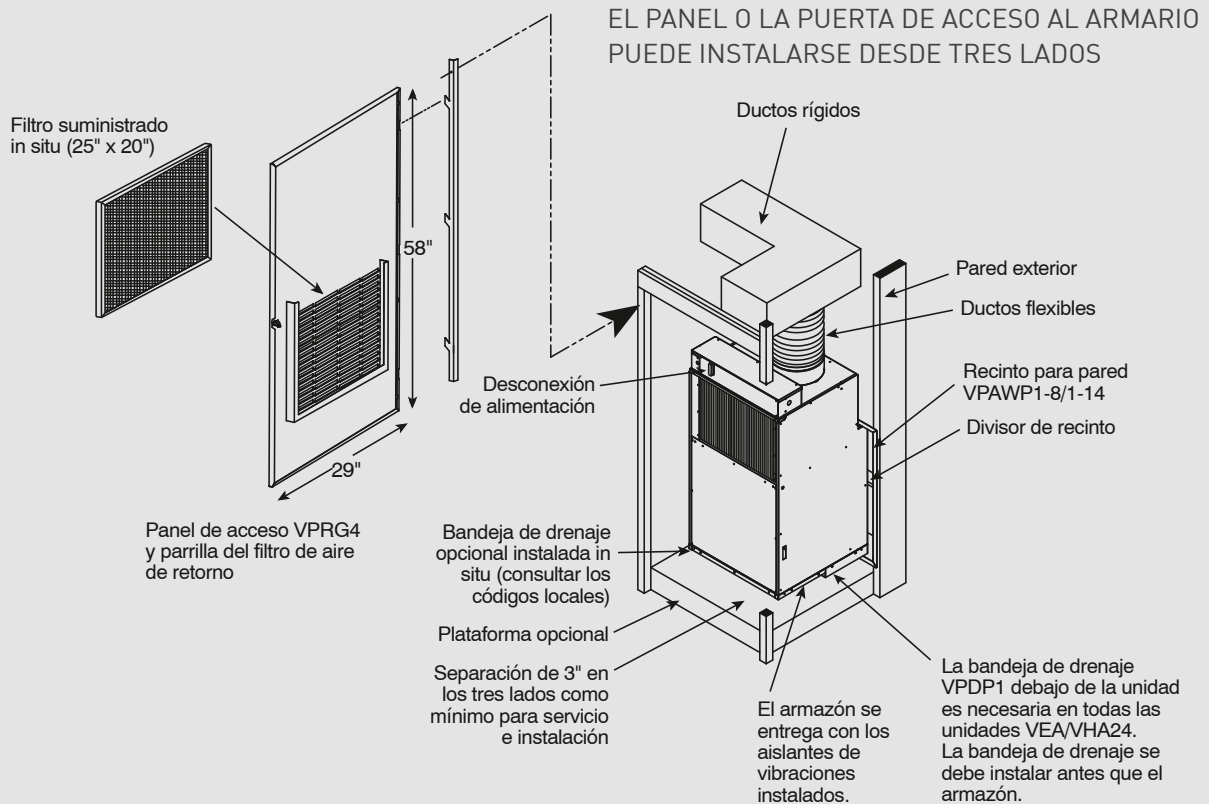
El diseño del armazón "flotante libre" de Friedrich y la aislación superior ayudan a eliminar el ruido de la vibración.

El armazón se desliza dentro del recinto para pared y una junta sella firmemente el armazón al recinto telescópico patentado. Esto elimina los ruidos de vibración que se transmiten a la habitación en las instalaciones fijas metal con metal de la competencia. Anillos de goma extra gruesos que absorben la vibración montados en una base duradera, diseñados para brindar integridad estructural y acústica.



La cubierta de aislación de 1/2" respaldada por papel de aluminio dentro del gabinete reduce el sonido transmitido a la habitación de huéspedes.

INSTALACIÓN TÍPICA VERT-I-PAK®



VENTAJAS DE VERT-I-PAK®

Una mejor opción de calefacción y refrigeración dentro y fuera

- **Elimina el desorden** de las unidades de condensación exteriores y la necesidad de barreras contra el vandalismo.
- Completamente autónomo.
- Sin líneas de refrigerante de piso a piso.
- Fácil y rápido reemplazo que mantiene los espacios habitables.

Mayor confort para los huéspedes

- **Controlado** en forma individual.
- Calor y frío.
- Conducto de aire específicamente donde se necesita y no solo en la pared externa.
- Ventilador de 2 velocidades con opción de ventilación constante en los termostatos Friedrich RT6 y WRT1.

Una mejor opción que las soluciones de edificios completos

- **Menor costo de instalación.**
- **Medición independiente** (no se necesita prorratear para aplicaciones de múltiples usuarios).
- Punto de ajuste de temperatura individual (una unidad puede calefaccionar y otras pueden refrigerar).
- Menos riesgo, con un sistema de edificio completo, es posible que los espacios no sean habitables hasta que se repare o se reemplace el sistema.
- Fácil acceso a Vert-I-Pak para su mantenimiento o reemplazo.

Garantía y soporte

- La **garantía líder en el sector** incluye 1 año de garantía total de piezas y mano de obra, y una garantía limitada de 5 años.
- La red de servicios nacional y el equipo de expertos técnicos de Friedrich con sede en EE. UU. garantizan que obtenga un servicio rápido e informado.



CARACTERÍSTICAS

Confiable y duradero

- Motor PSC **permanentemente lubricado** para menor mantenimiento y mayor eficiencia
- Bandeja de drenaje diseñada **que no se oxida**, lo que elimina el riesgo de manchas de óxido antiestéticas por la condensación en el exterior del edificio
- Gabinete de acero galvanizado **calibre 18 pintado** resistente a la corrosión
- Desconexión de alimentación de seguridad estándar
- Panel de control electrónico en la unidad para **fácil diagnóstico y mantenimiento**
- **Sometido 100 % a pruebas de funcionamiento** antes del envío: se realizan pruebas a todas las unidades en todos los modos de funcionamiento antes del envío para brindar un rendimiento y una confiabilidad óptimos



DIAMONBLUE
Advanced Corrosion Protection®



Protege la serpentina de exterior contra el deterioro y extiende la vida útil de la unidad, especialmente en entornos costeros severos.

Fácil instalación

- Se puede instalar desde cualquier lado interno (parte delantera, derecha o izquierda)
- **Canalizable** a varias habitaciones
- **Compacto y liviano**, pesa solo 114 lb
- La instalación no requiere un técnico en climatización
- **Precableado**, cargado y canalizado
- Todas las unidades están **listas para instalar** y solo necesitan conexión eléctrica para funcionar
- Collar de ducto de 10" plegado y con cuentas listo para fijar al conducto flexible
- **Recintos para pared telescópicos** patentados para adaptarse a diversos espesores de pared externa
- Sistema de eliminación de condensación principal provisto a través de accesorios para tuberías de 3/4" para ofrecer más opciones de colocación
- Desborde secundario del drenaje principal*
- **Panel de control central** listo
- Termostato remoto inalámbrico o con cable de 24 V listo
- Todas las unidades se envían (en palet) con filtro de aire de retorno

Termostatos de gestión de la energía disponibles

- **Termostatos inalámbricos y con cable**
- Sensor de ocupación **térmico y de movimiento** integrado
- Conversión automática
- Cinco ajustes predeterminados de energía diferentes
- Capacidad de gestión remota integral**



* El modelo de 24 000 Btu utiliza un drenaje secundario que funciona por gravedad. ** La capacidad de gestión de la energía requiere la adquisición de hardware adicional y una tarifa de servicio.

Unidades verticales anteriores First Company[®] fácilmente reemplazables*

Vert-I-Pak[®] es un ajuste preciso para las unidades verticales compactas individuales First Company serie SPXR cuando se instalan con el adaptador de camisa VPASA1.



Kit de adaptador para camisa

Adaptador soldado DE UNA SOLA PIEZA para una instalación rígida

No se necesita CORTE ni CAMBIO DE TAMAÑO COSTOSOS de la abertura de la pared



AJUSTE EXACTO para la camisa First Company

FÁCIL CONEXIÓN con el armazón Friedrich

AHORRE EN COSTOS DE ENERGÍA CON UNIDADES VERT-I-PAK[®] DE MAYOR EFICIENCIA

Friedrich Vert-I-Pak		First Company
9000 Btu A/C	10,7 EER	9,0 EER
12 000 Btu A/C	10,5 EER	9,0 EER
18 000 Btu A/C	9,0 EER	9,0 EER

9000 Btu HP	10,7 EER	9,0 EER
12 000 Btu HP	10,3 EER	9,0 EER
18 000 Btu HP	9,1 EER	9,0 EER



Friedrich Vert-I-Pak

Reemplaza First Company serie SPXR



COMPARACIÓN DE CARACTERÍSTICAS IMPORTANTES

Característica	Friedrich Vert-I-Pak	First Company
Certificación ARI	SÍ	NO
Garantía	1.er año: garantía total, de piezas y de mano de obra. Del 2.º al 5.º año: sistema sellado de refrigeración, piezas y mano de obra.	1.er año: piezas únicamente. 2.º año: compresor, piezas únicamente.
Protección contra la corrosión	Estándar	No disponible
Peso	DE 114 Lb a 167 lb	DE 245 lb a 255 lb

Servicio/Soporte

- Soporte dedicado de servicio/ventas/pedidos con sede en San Antonio (Texas)
- Capacidad de establecer un configurador como agente de servicio de garantía
- Más de 1500 agentes de servicio independientes en EE. UU.

* Los modelos serie SPXR se venden a través de Amana y Carrier.

Se aplican limitaciones de dimensiones del armario. El kit de adaptador de camisa incluye todas las piezas necesarias para acoplarse a la camisa First Company.

ACCESORIOS OPCIONALES

REJILLA ARQUITECTÓNICA

VPAL2 y VPSC2

Rejilla de aluminio extruido que se fija a la sección exterior del recinto para pared. Toma aire fresco y devuelve aire condensado. VPSC2 se puede solicitar en colores personalizados.

DIMENSIONES: 25 9/16" de ancho x 31 1/16" de alto



VPAL2



VPAWP1-8

RECINTO PARA PARED

VPAWP1-8, VPAWP1-14

Camisa de dos partes que transmite telescópicamente hacia dentro y hacia fuera; se apoya dentro de la penetración de la pared exterior.

Telescopios VPAWP1-8 de 5 1/2" a 8"

Telescopios VPAWP1-14 de 8" a 14"

DIMENSIONES: 24 1/8" de ancho x 30 3/8" de alto

DIMENSIONES DE CORTE: 24 5/8" de ancho x 30 7/8" de alto

REJILLA DE AIRE DE RETORNO/PANEL DE ACCESO

VPRG4/VPRG4R

El panel con bisagra permite el acceso a la unidad y al filtro de aire de retorno.

Se debe instalar un filtro suministrado localmente (25" x 20") en la rejilla interna.

El panel se puede instalar con aberturas de aire de retorno altas o bajas en la puerta para obtener una óptima atenuación del sonido.

DIMENSIONES: 29" de ancho x 58" de alto

DIMENSIONES DE CORTE: 27" de ancho x 55 3/4" de alto



VPRG4/
VPRG4R

ADAPTADOR DE CAMISA FIRST COMPANY

VPASA1

El adaptador soldado de una sola pieza permite la retroinstalación en la camisa y rejilla para pared de una unidad vertical compacta individual existente First Company® serie SPXR. Se conecta fácilmente con el armazón Friedrich.



VPASA1

TERMOSTATOS DE ETAPA ÚNICA

RT6

El termostato digital con cable, de etapa única para instalar en la pared tiene un ventilador de dos velocidades y retroiluminación. Controles Friedrich VERT-I-PAK.

WRT1

El termostato digital inalámbrico, de etapa única para instalar en la pared tiene un ventilador de dos velocidades y retroiluminación. Controles Friedrich VERT-I-PAK.



RT6



WRT1

TERMOSTATOS DE GESTIÓN DE LA ENERGÍA

EMRT1

El termostato con cable tiene sensor de ocupación.

EMWRT1

El termostato inalámbrico tiene sensor de ocupación.

EMOCT

Kit de conexión en línea.

EMRAF

Tarifa de acceso remoto.

EMRHCF

Tarifa de control remoto de humedad.



EMRT1, EMWRT1

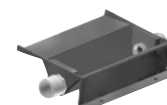
FriedrichLink®

BANDEJA DE DRENAJE

VPDP1

Para modelos VEA/VHA24. Se puede instalar antes del armazón para una fácil instalación/extracción.

VPDP1



ESPECIFICACIONES

MODELO	VEA09K	VEA12K	VEA18K	VEA24K	VHA09K	VHA09R*	VHA12K	VHA12R*	VHA18K	VHA18R	VHA24K	VHA24R	
DATOS DE REFRIGERACIÓN													
BTU DE REFRIGERACIÓN	9000/9000	12 000/12 000	17 000/16 500	23 000/22 700	9000/9000	8900	12 000/12 000	12 000	17 000/16 800	16 800	23 000/22 800	22 500	
POTENCIA (W)	840/840	1145/1120	1890/1835	2420/2390	855/855	908	1165/1165	1224	1870/1845	1845	2525/2505	2475	
EER	10,7/10,7	10,5/10,7	9,0/9,0	9,5/9,5	10,5/10,5	9,8	10,3/10,3	9,8	9,1/9,1	9,1	9,1/9,1	9,1	
TASA DE SENSIBILIDAD AL CALOR	0,77	0,74	0,70	0,70	0,77	0,74	0,75	0,72	0,70	0,70	0,70	0,70	
TAMAÑO DEL CALENTADOR (KW)	2,5/3,4/5,0	2,5/3,4/5,0	2,5/3,4/5,0	2,5/3,4/5,0/7,5/10,0	2,5/3,4/5,0	2,5/3,4/5,0	2,5/3,4/5,0	2,5/3,4/5,0	2,5/3,4/5,0	2,5/3,4/5,0	2,5/3,4/5,0/7,5/10,0	2,5/3,4/5,0/7,5/10,0	
DATOS DE LA BOMBA DE CALOR													
BTU DE CALEFACCIÓN	—	—	—	—	8480/8400	8700	11 500/11 200	11 500	16 000/15 000	15 900	20 000/20 000	20 000	
COP A 47F	—	—	—	—	3,0/3,1	3,0	3,0/3,1	3,0	3,0/3,0	3,0	3,0/3,0	3,0	
POTENCIA DE CALEFACCIÓN (W)	—	—	—	—	830/795	850	1125/1060	1123	1560/1540	1550	1953/1953	1950	
CORRIENTE DE CALEFACCIÓN (A)	—	—	—	—	3,7/3,9	3,4	4,8/5,0	4,4	7,5/8,2	6,5	8,5/9,4	8,1	
DATOS ELÉCTRICOS													
VOLTAJE (1 FASE, 60 HZ)	230/208	230/208	230/208	230/208	230/208	265	230/208	265	230/208	265	230/208	265	
RANGO DE VOLTAJE	253-197	253-197	253-197	253-197	253-197	292/239	253-197	292/239	253-197	292-239	253-197	292-239	
CORRIENTE DE REFRIGERACIÓN (A)	3,9/4,2	5,1/5,4	8,1/8,6	10,0/10,4	3,8/3,9	3,6	5,3/5,6	5,0	8,2/8,6	6,9	10,9/10,6	9,7	
AMPERAJE L.R.	21,0	29,5	42,0	46,0	21,0	21,0	30,0	23,5	42,0	42,0	46,0	46,0	
AMPERAJE F.L.	3,5	4,7	7,8	9,5	3,5	3,5	4,8	4,8	7,8	7,8	9,5	9,5	
MOTOR DE INTERIOR (HP)	1/4	1/4	1/4	1/4	1/4	1/4	1/4	1/4	1/4	1/4	1/4	1/4	
MOTOR DE INTERIOR (A)	1,2	1,2	1,2	1,9	1,2	1,2	1,2	1,2	1,2	1,2	1,9	1,8	
MOTOR DE EXTERIOR (HP)	—	—	—	1/4	—	—	—	—	—	—	1/4	1/4	
MOTOR DE EXTERIOR (A)	—	—	—	0,85	—	—	—	—	—	—	0,85	0,9	
DIMENSIONES													
FÍSICAS (ANCHO X PROFUNDIDAD X ALTO)	23" x 23" x 32"	23" x 23" x 32"	23" x 23" x 32"	23" x 23" x 47"	23" x 23" x 32"	23" x 23" x 32"	23" x 23" x 32"	23" x 23" x 32"	23" x 23" x 32"	23" x 23" x 32"	23" x 23" x 32"	23" x 23" x 47"	23" x 23" x 47"
PESO NETO (LB)	114	124	144	167	114	114	125	124	144	165	167	187	
PESO DE ENVÍO (LB)	125	135	155	220	125	125	136	135	155	176	220	240	
CONFIGURACIÓN DE PRUEBA	BAJA	BAJA	ALTA	BAJA	BAJA	BAJA	BAJA	BAJA	ALTA	ALTA	BAJA	BAJA	
CARGA R410A (OZ)	41,5	45	48,1	65	38	39	39,5	37	48	48	65	65	
DATOS DEL FLUJO DE AIRE													
CFM INTERIOR	BAJO ALTO	BAJO ALTO	BAJO ALTO	BAJO ALTO	BAJO ALTO	BAJO ALTO	BAJO ALTO	BAJO ALTO	BAJO ALTO	BAJO ALTO	BAJO ALTO	BAJO ALTO	
0,10" ESP 0,10" ESP	405 450	420 450	400 480	610 700	420 450	420 450	420 450	390 450	400 480	400 480	610 700	610 700	
0,15" ESP 0,10" ESP	375 420	405 425	375 465	585 670	405 425	405 425	405 425	375 425	375 465	375 465	585 670	585 670	
0,20" ESP 0,10" ESP	345 385	385 400	350 450	560 640	385 400	385 400	385 400	350 400	350 450	350 450	560 640	560 640	
0,25" ESP 0,10" ESP	325 365	355 375	330 390	535 610	355 375	355 375	355 375	325 375	330 390	330 390	535 610	535 610	
0,30" ESP 0,10" ESP	305 340	320 350	310 330	510 580	320 350	320 350	320 350	320 350	310 330	310 330	510 580	510 580	
CFM DE VENTILACIÓN	60	60	60	60	60	60	60	60	60	60	60	60	

NOTAS:

ESTÁNDARES DE REFRIGERACIÓN: 95 °F DB/75 °F WB EXTERIOR, 80 °F DB/67 °F WB INTERIOR

ESTÁNDARES DE CALEFACCIÓN: 47°F DB/43°F WB EXTERIOR, 70°F DB/60°F WB INTERIOR

VALOR NORMAL SERPENTINA HÚMEDA A 0,1" ESP

CFM CALIFICADO A BAJA VELOCIDAD: VEA09/VHA09....325 VEA12/VHA12....390
VEA18/VHA18....400 VEA24/VHA24....610

Debido a la investigación en curso sobre nuevas tecnologías de ahorro de energía, las especificaciones están sujetas a cambios sin aviso.

* Modelos superiores a 10,0+ EER disponibles a partir del 1 de junio de 2016.



Friedrich Air Conditioning Co. | 10001 Reunion Place, Suite 500 | San Antonio, TX 78216 | 877 599 5665 | www.friedrich.com

