



grupo

kovalent 

DIAGNÓSTICO VET

#MuitoAlém
DE EQUIPAMENTOS
E REAGENTES

EXPERTISE EM DIAGNÓSTICO LABORATORIAL
A SERVIÇO DO MÉDICO VETERINÁRIO.

MUITO ALÉM DE EQUIPAMENTOS E REAGENTES...

Investimos e adotamos constantemente ferramentas para agilizar o atendimento e permitir um treinamento contínuo dos nossos clientes.



Sabemos que a gestão do conhecimento entre os colaboradores e clientes não é uma tarefa fácil, pensando nisso o grupo Kovalent possui uma plataforma de treinamento à distância para que o seu colaborador e/ou cliente possa receber treinamentos, tirar dúvidas sobre nossos equipamentos e melhores práticas de uso. Além de permitir a geração de certificados e um treinamento contínuo e atualizado.

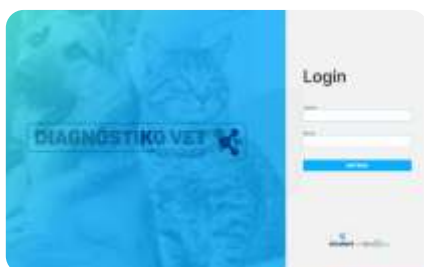


ABERTURA DE CHAMADOS



Através do investimento e adoção de ferramentas para agilizar o atendimento, implementamos a plataforma AUVO para uma gestão eficaz dos atendimentos. O Auvo é um software completo de gestão de equipes externas que pode ser acessado de qualquer lugar, a qualquer momento.

E através de um QR Code localizado na lateral de todos os nossos equipamentos é possível abrir um chamado com nossa Assessoria Científica e Assistência Técnica de maneira rápida e eficaz. Agilizando o atendimento e o tempo de resolução de problema.



O Grupo Kovalent muito preocupado com seus clientes está desenvolvendo um sistema moderno e prático para a geração de laudos de nossos equipamentos. É um software de fácil uso para a emissão dos laudos dos exames de todos os nossos equipamentos e testes, com geração de valores de referência de acordo com a espécie animal, idade e teste selecionado. Permitindo também a rastreabilidade dos dados, de forma organizada e eficiente.

HEMATOLOGIA

MyKov Cell 550 Vet

Analizador de Hematologia Veterinário

Com base na contínua busca por trazer produtos inovadores e de qualidade para atender o mercado de diagnóstico veterinário nacional, a Kovalent agora traz a linha de Hematologia. O MyKov Cell 550 Vet foi desenvolvido sob medida para atender aos laboratórios de diagnóstico veterinário que trabalham com resultados de 5 partes + hemograma completo, com volume de amostra diário relativamente baixo, com restrição de espaço no laboratório e um orçamento limitado.

Inovador e de fácil utilização, oferecendo economia de custo, resultados de hemograma completo e diferencial células brancas em 5 partes

Acesse aqui
nosso Guia de
Coleta de Sangue



23 parâmetros: WBC, Lym%, Mon%, Neu%, Bas%, Eos%, Lym#, Mon#, Neu#, Eos#, Bas#, RBC, HGB, HCT, MCV, MCH, MCHC, RDW-CV, RDW-SD, PLT, MVP, PDW, PCT

3 Histogramas: para WBC, RBC e PLT

3 gráficos de diferencial WBC

CUTE

COMPACTO



- 32.5*41*43.5 cm
- Os reagentes estão dentro do equipamento

UTILIDADE



- Tela tátil incorporada: não precisa de computador!
- 15µl amostra

TECNOLOGIA



- Impedância elétrica;
- Colorimetria;
- Citometria de fluxo

EFICIENTE



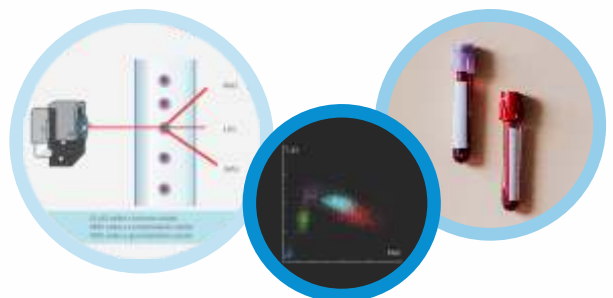
- Baixo consumo de reagente
- Só três reagentes
- 60 Testes/Hora

REAGENTES

- ✓ **V52 DILUENTE:** fornece um ambiente estável para a contagem de células sanguíneas.
- ✓ **V52 LH LYSE:** É formulado para a lise de glóbulos vermelhos e a diferenciação de glóbulos brancos e a quantificação de hemoglobina.

- ✓ **V52 DIFF LYSE:** É formulado para a lise de glóbulos vermelhos e a diferenciação de glóbulos brancos.
- ✓ **PROBE CLEANSER:** Limpador de sonda. Utilizado para limpeza periódica do analisador.

Dispersão de laser de ângulo triplo + fluxo focado + corante químico, permitindo a possibilidade de uma melhor diferenciação de WBC em 5 partes, mesmo em amostras com alto Eosinófilo.



CARACTERÍSTICAS

- ✓ **Compacto** com compartimento interno para armazenar reagentes de lise, ajudando você a otimizar seu espaço.
- ✓ **16 espécies de animais**, incluindo cão, gato, cavalo, macaco, rato e camundongo.
- ✓ **Princípios:** Citometria de Fluxo (FCM), Dispersão Laser de ângulo triplo, método de corante químico e canal basófilo independente. Método avançado de impedância DC para contagem de BC e PLT.
- ✓ Usa **apenas três reagentes de rotina** com 2 anos de vida útil e baixo consumo.

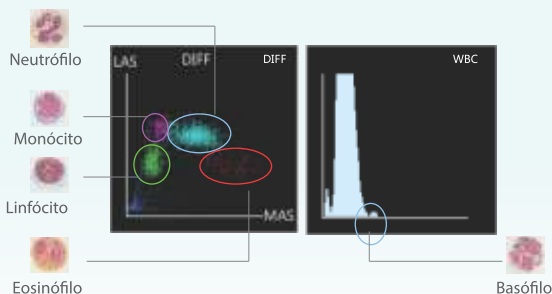
Tipo de amostra:	Sangue total com anticoagulante EDTA	Volume de amostra:	15µl
Rendimento:	60 testes/hora	Armazenamento:	40.000 Resultados com Histogramas e Dispersogramas
Condições de trabalho:	Temperatura: 20°C-30°C; Umidade: 20%-85%; Pressão: 70,0 - 106,0 KPa	Requisitos de energia:	AC100-240V; Consumo: 300VA; Frequência: 50/60Hz
Dimensões e Peso:	Altura 43,5cm Largura: 32,5cm Profundidade: 41cm Peso 20Kg	Espécie:	Panda, Cão, Gato, Cavalo, Rato, Macaco, Rato, Furão, Coelho, Porco, Vaca, Lhama e Cabra.



PARÂMETROS

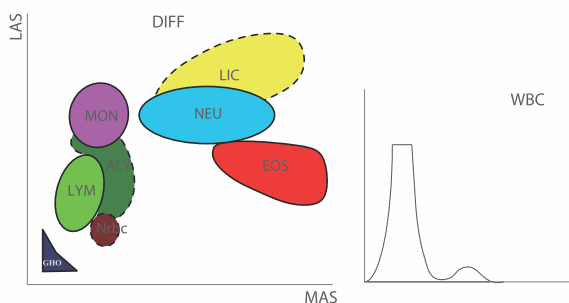
Por que precisamos de analisadores hematológicos de 5 partes?

Diferencial de WBC: 5 partes



Os analisadores hematológicos de 5 partes diferenciam os resultados em Linfócitos, Monócitos, Neutrófilos, Eosinófilos e Basófilos em cada amostra. Além disso, os resultados de 5 partes são menos afetados por células anormais.

Informações de alerta: 5 partes



Os analisadores hematológicos de 5 partes disponibilizam informações de sinalizadores mais detalhados e específicos. Os usuários podem entender com facilidade o significado clínico dos sinalizadores e tomar uma decisão a respeito.

HEMATOLOGIA POINT OF CARE

- ✓ Portátil
- ✓ Operação simples
- ✓ Quantidade amostra: 400 ul de sangue total
- ✓ Resultados em menos de 5 minutos

DP-H10 VET Hemograma de 3 partes

Resultado de mais de 18 parâmetros em menos de 5 minutos

- ✓ Testes combinados em Kit de Reagente de Teste Único CBC+3-DIFF
- ✓ Histograma Completo
- ✓ Detecção em Tempo Real
- ✓ Livre de Reagentes Complexos e Limpeza

Kit de detecção individual

Maximização dos lucros para os clientes com descartáveis kits de detecção

Redução de custos

Consumo de reagentes e ocupação de espaço minimizados devido ao design integrado

Operação simples

Manutenção simplificada sem circuito liquido no interior

Avanço técnico

Especializada em detecção de articulação CBC

Parâmetros Realizados

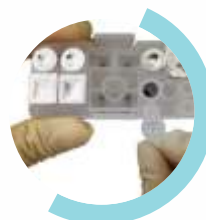
WBC, LYM%, GRAN%, MID%, LYM#, GRAN#, MID#, RBC, HGB, HCT, MCV, MCH, MCHC, RDW-CV, RDW-SD, PLT, MPV, PDW, PCT



Apenas 3 passos até o resultado!



Adicione 400 uL de amostra



Posicione a amostra no cartucho de teste



Inicie o teste e o resultado será liberado em 4 minutos.

hemochromax^{PLUS}

RESULTADOS DE HEMOGLOBINA TOTAL
E HEMATÓCRITO EM 3 SEGUNDOS

Acesse aqui
o vídeo do
equipamento



Especificações

- ✓ **Princípio:** Fotometria
- ✓ **Amostra:** Sangue capilar, venoso ou arterial.
- ✓ **Volume de Amostra:** 12 – 15 μ L
- ✓ **Range de Detecção:** 0 – 27 g/dL
- ✓ **Tempo de Teste:** 3 segundos
- ✓ **Armazenamento:** 1.000 testes
- ✓ **Alimentação:** Baterias (4 pilhas AA) ou carregador USB (opcional)
- ✓ **Dimensões:** 106 x 151 x 39 mm



Passo 1

ou



Passo 1



Passo 2

PROCEDIMENTO DO TESTE



BIOQUÍMICA POINT-OF-CARE

Noahcali-100

Analizador portátil de bioquímica clínica para uso veterinário, projetado para fornecer determinações quantitativas in vitro de analitos de química clínica em **sangue total, plasma ou soro de animais**.

Este equipamento realiza a análise de bioquímica, gases sanguíneos e eletrólitos, testando **mais de 40 parâmetros diferentes em apenas 12 minutos**.



Tudo o que você precisa para realizar o teste acompanha o kit: pipeta, tubo de coleta heparinizado e ponteiras.

Nenhum custo adicional (como soluções, calibradores e outros insumos).

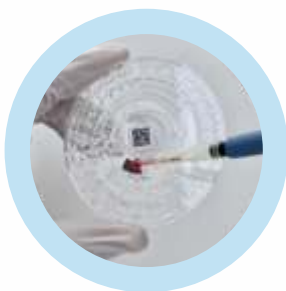
CARACTERÍSTICAS

- ✓ Resultados em 12 minutos
- ✓ Centrífuga interna para separação do plasma
- ✓ Apenas 100uL de amostra para realizar mais de 20 testes
- ✓ Design pequeno, compacto e de fácil transporte
- ✓ CQ & Calibração: Automático e em tempo real
- ✓ Pouca manutenção
- ✓ Impressora interna
- ✓ Rotores com 18 meses de validade

Discos com reagentes liofilizados, prontos para uso e embalados individualmente



Apenas 3 passos até o resultado!



Adicionar 100µL de amostra



Insira o disco



Leia o resultado

OS DISCOS PODEM SER UTILIZADOS IMEDIATAMENTE APÓS RETIRADA DA GELADEIRA. NÃO É NECESSÁRIO AGUARDAR!

Parâmetros disponíveis **Noahcali-100**

Diferentes painéis com mais de 40 parâmetros. Resultados em 12 minutos.

Operação fácil.



Health Check Panel 16

PT, ALB, GLOB*, A/G*, BILT, TGP, BUN, CRE, GLI, COLT, Ca, FOS, CK, AMI, FA, BUN/CRE*



Kidney Function Panel 9

ALB, FOS, BUN, CREA, AU, Ca, K+, tCO₂, BUN/CRE*



Liver and Kidney Function Panel 14

TGO, TGP, FA, CK, CRE, GLI, LDH, PT, BUN, BUN/CRE*, TGO/TGP*, ALB, GLOB*, A/G*



Critical Care Panel 13

FA, AMI, COLI, BUN, CRE, GLI, Na+, K+, tCO₂, BUN/CRE*, Na+/K+*, CL-, Nh3



Liver Function Panel 13

PT, ALB, GLOB*, A/G*, BILT, TBA, TGP, TGO, AU, COLT, GGT, FA, TGO/TGP*



Large Animal Panel 21

(Pode ser utilizado em pequenos animais)

ALB, TGO, FA, CK, CRE, FOS, LDH, GGT, Ca, BILT, GLI, TG, PT, BUN, Na+, K+, Mg²⁺, GLOB*, BUN/CRE*, A/G*, Na+/K+*



Preanesthetic Panel 14

ALB, GLOB*, A/G*, PT, BILT, TGP, TGO, BUN, CRE, GLI, GGT, FA, BUN/CRE*, TGO/TGP*



Coagulation Panel 4

TTPA, TP, TT, FIB,



Health Check Plus Panel 20

ALB, TGP, AMI, FA, CRE, FOS, TC, GGT, Ca, BILT, GLI, PT, BUN, Na+, K+, tCO₂, GLOB*, BUN/CRE*, A/G*, Na+/K+*



Canine Inflammation Panel 10

PCR, LIP, AMI, PT, ALB, A/G*, GLO*, BUN, CRE, BUN/CRE*



Comprehensive Diagnostic Panel 23

TBA, Ca^P, PT, ALB, GLOB*, A/G*, BILT, TGP, TGO, BUN, CRE, GLI, TRIGL, COLT, Ca, GGT, LDH, FOS, CK, AMI, FA, BUN/CREA*, TGO/TGP*



Feline Inflammation Panel 13

SAA, LIP, AMI, PT, ALB, A/G*, GLOB*, BUN, CREA, BUN/CRE, TBA, GGT, FA



Electrolytes Panel 9

Na, CL-, K+, tCO₂, Ca, Mg²⁺, FOS, LAC, Na+/K+*



Cardiac function auxiliary check panel 12

ALB, TGO, CK, LAC, LDH, COLT, PT, TRIG, α-HBDH, GLOB, A/G, α-HBDH/LDH.

BIOQUÍMICA ALTO FLUXO

Linha Completa de Reagentes com Fabricação Nacional.

Nossa fabricação nacional conta com a tecnologia e know-how da **DiaSys**, empresa alemã pioneira e **referência mundial no segmento de Bioquímica e Imunoturbidimetria**.

É o mais **alto padrão em qualidade e tecnologia** na produção de reagentes do mundo, aqui, perto de você!

Possuímos uma variedade de equipamentos e reagentes em nossa linha de bioquímica para atender às mais variadas rotinas laboratoriais. Contamos com **reagentes prontos para uso de alta qualidade** e **equipamentos de alta performance e baixo consumo**, garantindo uma parceria permanente e produtiva com os nossos clientes.

Equipamentos de alta tecnologia aliados a uma **equipe especializada e a reagentes nacionais com qualidade mundial** garantem a confiabilidade e qualidade das nossas soluções a preços extremamente competitivos. Tudo para garantir que a sua experiência com os nossos sistemas seja a melhor possível.

FAMÍLIA MYKOV

Família de analisadores bioquímicos de acesso randômico, com capacidade para 200 a 400 testes por hora. Soluções para laboratórios de pequeno a grande porte, os equipamentos MyKov oferecem robustez e qualidade nas análises a preços altamente competitivos.

CARACTERÍSTICAS

- ✓ Equipamentos compactos e modernos
- ✓ Baixo consumo de reagentes e volumes de reação (econômico)
- ✓ Rotores de reagentes refrigerados para rotinas de 24 horas de uso
- ✓ Software simples, moderno e intuitivo, comum para todos os modelos
- ✓ Testes fotométricos e imunturbidimétricos
- ✓ Módulo ISE - Sódio, Potássio e Cloro –eletrodos livres de manutenção
- ✓ Lavagem automática de cubetas**
- ✓ Probes inteligentes (com detecção de coágulo, bolhas, colisão, nível de líquido, água aquecida e auto diluição)
- ✓ Hemólise on-board automática para HbA1c**
- ✓ Reagentes Dedicados Kovalent (Código de Barras) - comum para toda a família

**Exceto MyKov Lite





Mykov PLUS

ANALISADOR BIOQUÍMICO DE BANCADA

- ✓ Até 200 testes por hora (400 com ISE)
- ✓ 80 posições para reagentes
- ✓ 40 posições para amostra (podendo chegar a 80)*
- ✓ Lavagem automática da cubeta
- ✓ Mixer independente

*Posições intercambiáveis amostra/reagente com uso de adaptador (opcional)

Estação de Lavagem com cubetas reutilizáveis



Hemólise on-board



Mykov LITE

ANALISADOR BIOQUÍMICO DE BANCADA

- ✓ Até 200 testes por hora (400 com ISE)
- ✓ 80 posições para reagentes
- ✓ 40 posições para amostras
- ✓ Cubetas Descartáveis
- ✓ Mixer independente



Mixer independente



Tubos Primários

REAGENTES BIOQUÍMICA

Substratos

- ✓ Glicose God-PAP
- ✓ NEFA
- ✓ Ureia
- ✓ Creatinina - Jaffé
- ✓ Creatinina PAP
- ✓ Colesterol
- ✓ Triglicerídeos
- ✓ HDL
- ✓ LDL
- ✓ Ácido Úrico
- ✓ Proteína Total
- ✓ Proteína Urina/LCR
- ✓ Albumina
- ✓ Bilirrubina Direta
- ✓ Bilirrubina Total
- ✓ Lactato
- ✓ Homocisteína
- ✓ Beta-hidroxibutirato
- ✓ Ácidos Biliares Totais

Enzimas

- ✓ Alfa Amilase
- ✓ TGO
- ✓ TGP
- ✓ Fosfatase Alcalina
- ✓ Gama GT
- ✓ CK-NAC
- ✓ CK-MB
- ✓ LDH
- ✓ Lipase
- ✓ Colinesterase
- ✓ G6PDH

Eletrólitos

- ✓ Cálcio
- ✓ Cloro
- ✓ Magnésio
- ✓ Ferro
- ✓ UIBC
- ✓ Fosfato
- ✓ Cobre
- ✓ Zinco
- ✓ Potássio (ISE)
- ✓ Lítio (ISE)
- ✓ Sódio (ISE)

CALIBRADORES E CONTROLES

Temos uma linha completa de calibradores e controles para todos os nossos reagentes!

Kits disponíveis em apresentações multipropósito ou em embalagens dedicadas para os equipamentos em destaque



ANALISADOR DE GASOMETRIA I-CHECK VET



Cartucho

Impressora Bluetooth

QR code scanner

Rápido/ Preciso/ Seguro/ Prático

ESPÉCIES

Gato, Cachorro, Coelho, Rato, Vaca,
Cavalo, Cabra, Ovelha, Porco

CARACTERÍSTICAS

Rápido: 1 minuto por teste

Preciso: cartucho carregando soluções de calibração

Seguro: cartucho de teste descartável, sem risco de contaminação cruzada

Vida útil longa: 365 dias armazenado na geladeira

Prático: uso instantâneo sem a necessidade de restaurar à temperatura ambiente

Sem manutenção

Cartucho com RFID

Atualização remota de software

Conexão LIS/HIS

TIPO DE AMOSTRA

Sangue arterial, venoso

Volume mínimo da amostra: 95 uL

Cartuchos e itens de teste

Cartucho	Parâmetros
Bg3	pH PCO ₂ PO ₂ Hct
Be3	K ⁺ Na ⁺ iCa Hct
Bg7	pH PCO ₂ PO ₂ K ⁺ Na ⁺ iCa Hct
BG10-I	pH PCO ₂ PO ₂ K ⁺ Na ⁺ Cl ⁻ iCa Glu Lac Hct
BG10-II	pH PCO ₂ PO ₂ K ⁺ Na ⁺ iCa Glu Lac BUN

Especificações

Parâmetro	Linearidade	Precisão (CV)
pH	6.5-8.0	≤0.2%
PO ₂	10-700mmHg	≤5.0%
PCO ₂	5-150 mmHg	≤4.0%
K ⁺	1.0-12.0 mmol/L	≤1.5%
Na ⁺	80-200 mmol/L	≤1.5%
Cl ⁻	60-160 mmol/L	≤1.5%
iCa	0.25-3.0 mmol/L	≤2.5%
Glu	1.0-40mmol/L	≤5.0%
Lac	0.3-20.0mmol/L	≤6.0%
BUN	1.5-30.0mmol/L	≤8.0%
Hct	10%-75%	≤3.0%



GASOMETRIA TRADICIONAL

- ✓ Fácil de usar, com resultados rápidos e precisos de maneira econômica e eficiente
- ✓ Design compacto e modular: Facilidade na instalação e conveniência nas manutenções
- ✓ Eletrodos de alta performance, com longa vida útil e livres de manutenção
- ✓ Calibradores envasados em um conveniente módulo (pack), contendo todos as soluções e o descarte de resíduos

EasyStat

EasyStat realiza a dosagem dos parâmetros:

- ✓ pH
 - ✓ PCO₂
 - ✓ Po₂
 - ✓ Na⁺
 - ✓ K⁺
 - ✓ Ca⁺⁺ ou Cl⁻
 - ✓ Hematócrito
-
- ✓ Simples, menu amigável, operação Sim / Não
 - ✓ Amostras: sangue total, soro, plasma ou urina
 - ✓ Resultados impressos automaticamente em menos de 60 segundos
 - ✓ Calibração automática ou sob demanda
 - ✓ Limpeza automática da probe
 - ✓ Calibradores e descartes disponíveis em compartimento único (Pack)
 - ✓ Eletrodos descartáveis, sem necessidade de manutenção
 - ✓ Design modular que torna a manutenção simples e rápida

VET CHROMA

POINT OF CARE PARA IMUNOENSAIOS.



HORMÔNIOS	T4	Tiroxina (T4) Canina e Felina
	CORTISOL	Cortisol Canino e Felino
	cTSH	Hormônio Estimulante de Tireoide (TSH) Canino
	PROGESTERONA	Progesterona Canino
INFLAMATÓRIOS	c-CPR	Proteína C-Reativa Canina
	fSAA	Soro Amiloide A Felino
	cPL	Lipase Pancreática Canina
	fPL	Lipase Pancreática Felina
DISTÚRBIOS TROMBOEMBOLÍTICOS	D-Dímero	D-Dímero canino
CARDÍACOS	cNT-ProBNP	NT-ProBNP Canino
	fNT-ProBNP	NT-ProBNP Felino
	cTN-I	Troponina I Canina
ONCOLÓGICO E HEPÁTICO	AFP	Alfa-fetoproteína
RENAL	SDMA	Dimetilarginina simétrica

Detecção e quantificação de biomarcadores essenciais no diagnóstico e acompanhamento de doenças **cardíacas, inflamatórias, hormonais e muito mais!**

Acessório **ICHAMBER** para incubação em temperatura controlada

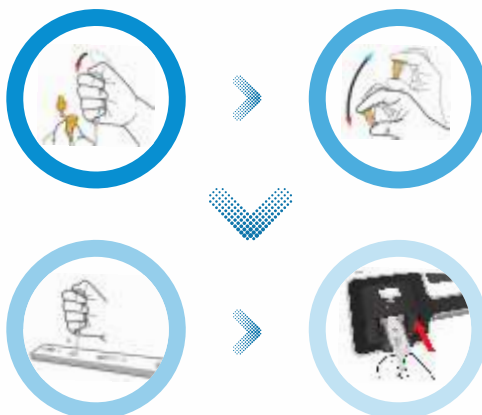
PROCEDIMENTO GERAL DOS TESTES NO VET CHROMA:



3 minutos

Resultados Quantitativos a partir de 3 min.

V E T C H R O M A





Pensando em viabilizar para o médico veterinário um diagnóstico preciso, rápido e de segurança o Grupo Kovalent apresenta a **Linha de Testes Rápidos GenBody**.

São testes que diagnosticam as principais doenças entre cães e gatos e que são lidos de **forma 100% visual** e sem a necessidade de nenhum equipamento, além disso nossos Testes Rápidos necessitam de uma **quantidade mínima de amostra** e seus **resultados podem ser visualizados entre 10 a 15 minutos**.

FelV Ag/FIV Ab



GenBody FeLV Ag/FIV Ab Combo é um teste rápido imunocromatográfico para detecção qualitativa de Antígeno do Vírus da Leucemia Felina e o Anticorpo do Vírus da Imunodeficiência Felina a partir de soro, plasma ou sangue total de felinos.

- RESULTADOS EM 10 A 15 MINUTOS
- AMOSTRA: SANGUE TOTAL, SORO OU PLASMA
- SENSIBILIDADE: 95.2% / 99.5%
- ESPECIFICIDADE: 98.0% / 99.9%

Antígeno do Verme do Coração Canino (CHW Ag)



GenBody CHW Ag é um kit de teste rápido imunocromatográfico para detecção rápida e qualitativa do antígeno da *Dirofilaria immitis* em soro ou plasma canino.

- RESULTADOS EM 10 A 15 MINUTOS
- AMOSTRA: SORO OU PLASMA
- SENSIBILIDADE: 96.0%
- ESPECIFICIDADE: 99.0%

Leishmania Ab



O GenBody Leishmania Ab é um kit de teste rápido para detecção rápida de anticorpos de *Leishmania infantum* no soro, plasma e sangue total de cães e gatos.

- RESULTADOS EM 10 A 15 MINUTOS
- AMOSTRA: SANGUE TOTAL, SORO OU PLASMA
- SENSIBILIDADE: 99.5%
- ESPECIFICIDADE: 99.8%

Anticorpo Ehrlichia canis (E. canis Ab)



GenBody E. canis Ab é um teste rápido imunocromatográfico para a detecção rápida e qualitativa de anticorpos específicos para *Ehrlichia canis* em soro, plasma ou sangue total canino.

- RESULTADOS EM 10 A 15 MINUTOS
- AMOSTRA: SANGUE TOTAL, SORO OU PLASMA
- SENSIBILIDADE: 98.0%
- ESPECIFICIDADE: 99.8%



Toxoplasma Canino e Felino (Canine Tg IgM/IgG 3.0/Feline Tg IgM/IgG 3.0)

GenBody Canine Tg IgM / IgG e GenBody Feline Tg IgM / IgG são dois kits diferentes de testes rápidos imunocromatográfico para detecção rápida e qualitativa de IgM e IgG contra *Toxoplasma gondii* (Tg) no soro, plasma e sangue total canino e soro, plasma e sangue total felino, respectivamente.

- > RESULTADOS EM 10 A 15 MINUTOS
- > AMOSTRA: SANGUE TOTAL, SORO OU PLASMA
- > SENSIBILIDADE: 99.9% / 99.0%
- > ESPECIFICIDADE: 99.0% / 98,5%

> Procedimento de Teste para amostras de sangue total, soro ou plasma:



Coronavírus canino (CCV) e Parvovírus canino (CPV)

O GenBody CCV / CPV Ag é um kit de teste rápido combo para detecção diferencial, rápida e qualitativa de antígenos de coronavírus canino (CCV) e parvovírus canino (CPV) em amostra de fezes canina.

- > RESULTADOS EM 10 A 15 MINUTOS
- > AMOSTRA: FEZES
- > SENSIBILIDADE: 99.9% / 100.0%
- > ESPECIFICIDADE: 98.5% / 99.0%

> Procedimento de Teste para amostras de fezes:



GenBody Canine IgE

GenBody Canine IgE é um kit de ensaio imunocromatográfico para detecção rápida e qualitativa da Imunoglobulina E (IgE), em soro ou plasma canino.

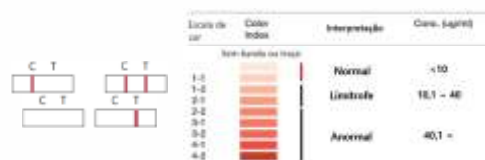
A titulação de IgE é muito importante para diagnosticar reação alérgica, já que as reações adversas imunológicas são mediadas por IgE (reações imediatas). A imunoglobulina do tipo E (IgE) é responsável pelo prurido, estando envolvida diretamente contra alérgenos ambientais.

- > RESULTADOS EM 10 A 15 MINUTOS
- > AMOSTRA: SORO OU PLASMA

> Realização do teste:



> Como interpretá-lo



UriDoctorVet

URINÁLISE

EQUIPAMENTO PORTÁTIL
PARA LEITURA AUTOMATIZADA
DAS TIRAS DE URINA



Acesse aqui
nosso Guia
de Coleta
de Urina



TIRAS DE URINA - HEALTH MATE 11AC

As tiras de urina Health Mate 11AC foram desenvolvidas exclusivamente para o mercado veterinário.

A tira contém **todos os parâmetros tradicionais**: Glicose, Corpos Cetônicos, Sangue, Bilirrubina, pH, Densidade, Nitrito, Leucócitos e Proteínas. Além da **determinação de Creatinina e Microalbuminúria**.

Através dessas dosagens especiais feitas pela tira, é possível **calcular a relação Proteína/Creatinina** diretamente na tira de urina.

Quando os rins de cães e gatos funcionam adequadamente, as proteínas que passam pela filtração são, em sua maioria, reabsorvidas pelos túbulos renais.

Considerando que praticamente não há reabsorção tubular de creatinina em cães e gatos, bem como o fato da excreção de creatinina ser bastante estável, a razão proteína/creatinina é usada como indicador de perda de proteína na urina corrigindo a variação da densidade da urina e auxiliando na confirmação de proteinúria renal.

Devido à dosagem da Microalbuminúria o teste consegue ter uma sensibilidade maior do que os métodos tradicionais (que dosam somente concentrações mais altas de proteínas, perdendo sensibilidade) dando ainda mais relevância clínica ao teste urinário e à razão P/C.

Isso faz com que as tiras Health Mate 11AC sejam um dos métodos mais simples e baratos da avaliação renal em pacientes veterinários com enorme sensibilidade.

O equipamento UriDoctor permite a padronização da leitura das tiras e consequentemente garante melhores resultados.

A única coisa que o operador tem de fazer é mergulhar a tira na amostra de urina e colocá-la no equipamento.

➤ Padronização da leitura;

➤ Funcionamento a pilhas ou carregador.



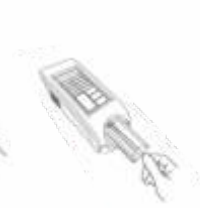
Passo 1



Passo 2



Passo 3



Passo 4




grupo
kovalent
DIAGNÓSTIKO VET



grupokovalent.com.br