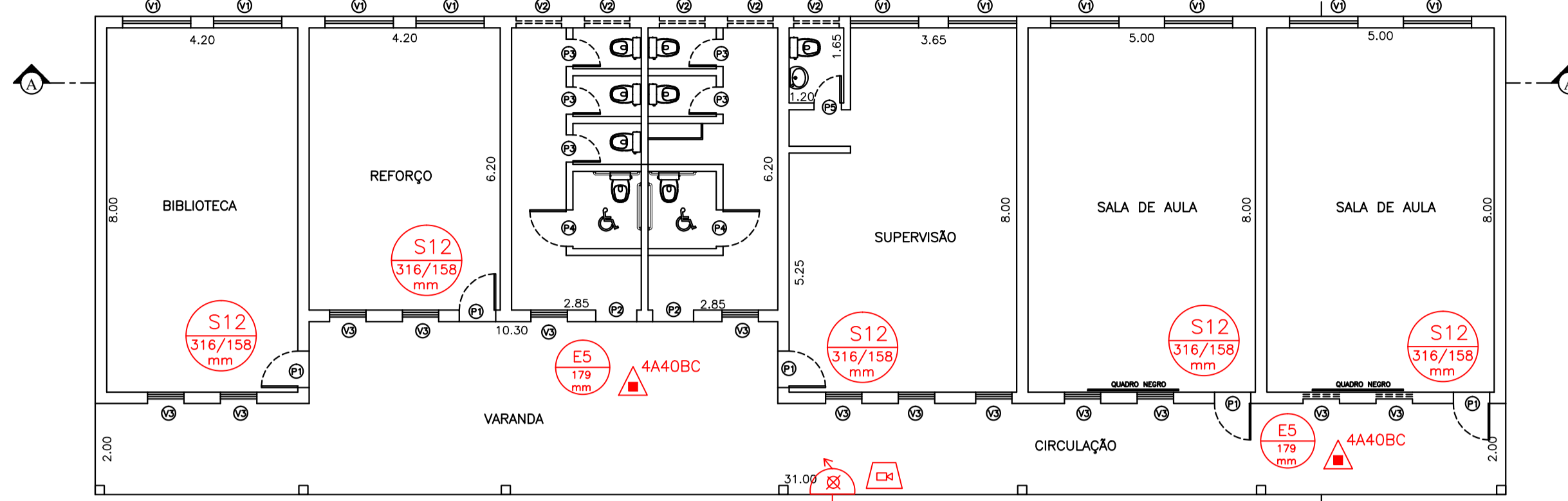
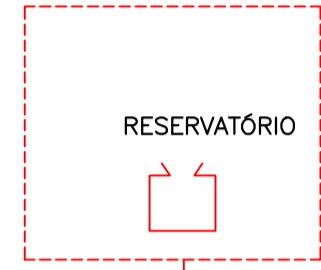


ÁREA CONSTRUÍDA= 325.50m²

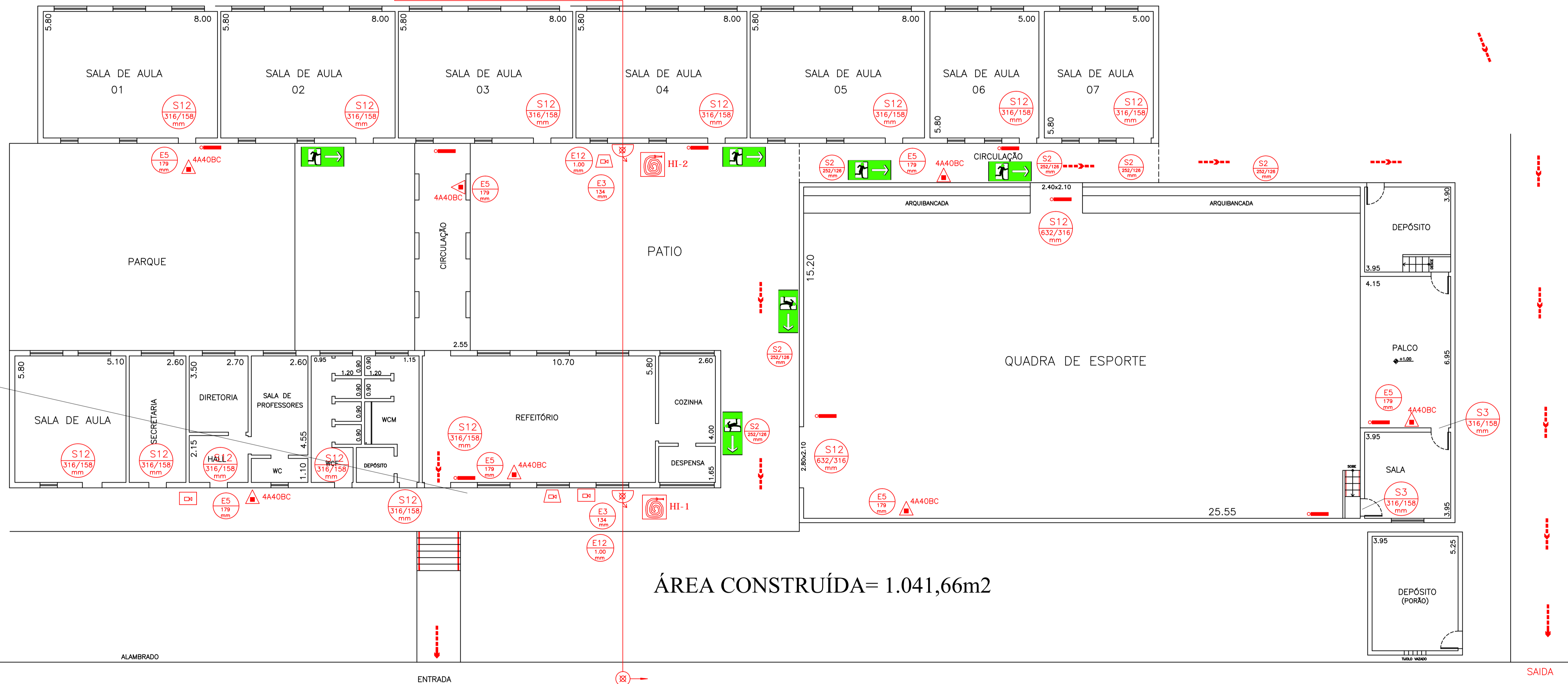
ÁREA DE ESCAPE

ACIONAMENTO DA BOMBA SERÁ MANUAL

8.000 LITROS



PLANTA
ESC. 1:100



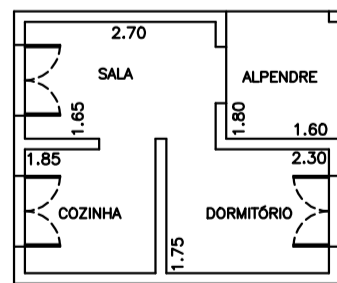
ÁREA CONSTRUÍDA= 1.041,66m²

ÁREA TOTAL CONSTRUÍDA= 1.367,16m²

Esta edificação está dotada dos seguintes Sistemas de Proteção Contra Incêndio:
 -Extintores
 -Iluminação de Emergência
 -Sinalização de Emergência
 -Alarme de Incêndio
 -Hidrantes
 -Edificação em estrutura de concreto
 Em caso de emergência:
 Ligue 193 - Corpo de Bombeiros
 Ligue 190 - Polícia Militar

Modelo de sinalização M1
FIGURA 01

CADA DAS BONECAS



PLANTA BAIXA
ESCALA 1/100

PROJETO DE PREVENÇÃO E COMBATE A INCÊNDIO E PÂNICO	
ESCOLA MUNICIPAL MARIA EMÍLIA GOMES CARVALHO	
TRAV. JOSÉ DIAS DE MEDEIROS, 133.	PARAISSÓPOLIS-MG