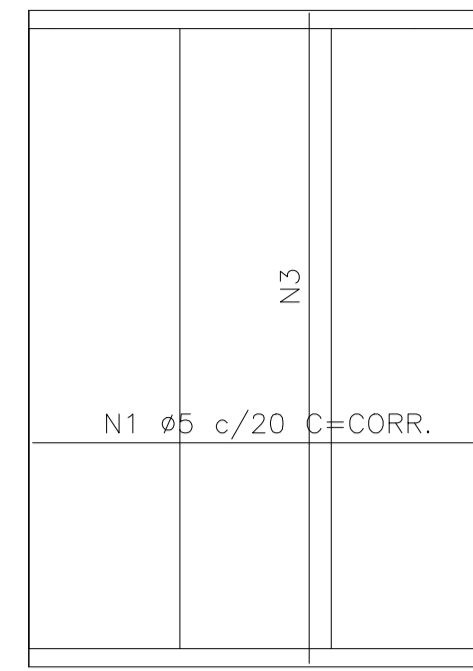
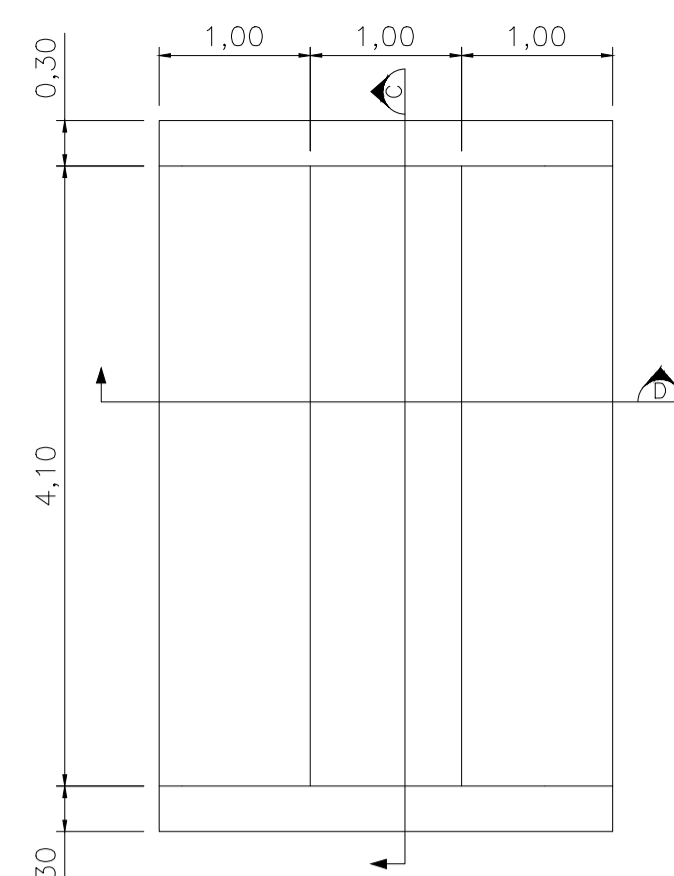


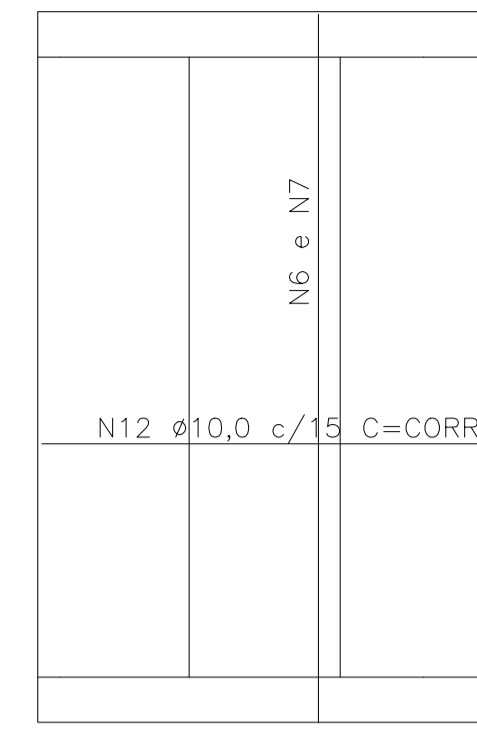
Descida d'água em degraus - Seção A
Planta - Forma
ESC.: 1:50



Descida d'água em degraus - Seção A
Planta - Armadura
ESC.: 1:50



Descida d'água em degraus - Seção B
Forma - Planta
ESC.: 1:50



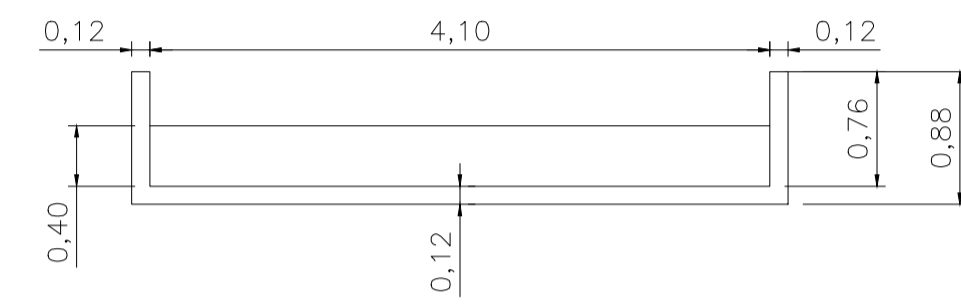
Descida d'água em degraus - Seção B
Armadura
ESC.: 1:50

TABELA DE AÇO				
POS.	Ø	QNT TOTAL	COMPR. UNIT.(cm)	COMPR. TOTAL.(cm)
N1	5,0	62	VAR	93000
N2	5,0	150	VAR	28500
N3	5,0	150	442	66300
N4	5,0	66	130	8580
N5	5,0	12	428	5136
N6	5,0	31	170	5270
N7	12,5	47	550	25850
N8	12,5	47	604	28388
N9	12,5	94	VAR	32524
N10	12,5	94	VAR	37036
N11	12,5	104	VAR	57200
N12	12,5	6	464	2784

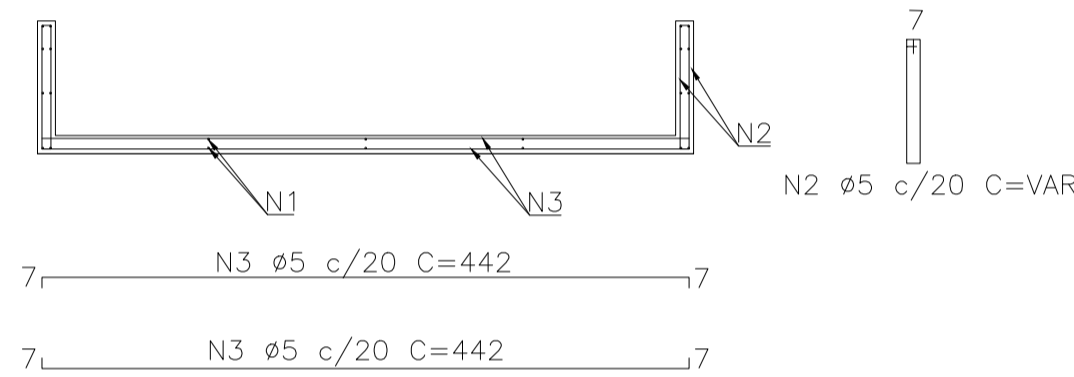
RESUMO DO AÇO				
CA	Ø	kg/m	COMPR. (m)	PESO (kg)
50	12,5	0,963	1837,82	1769,82
TOTAL			1.837,82	1.769,82

RESUMO DO AÇO				
CA	Ø	kg/m	COMPR. (m)	PESO (kg)
60	5,0	0,154	2067,86	318,45
TOTAL			2067,86	318,45

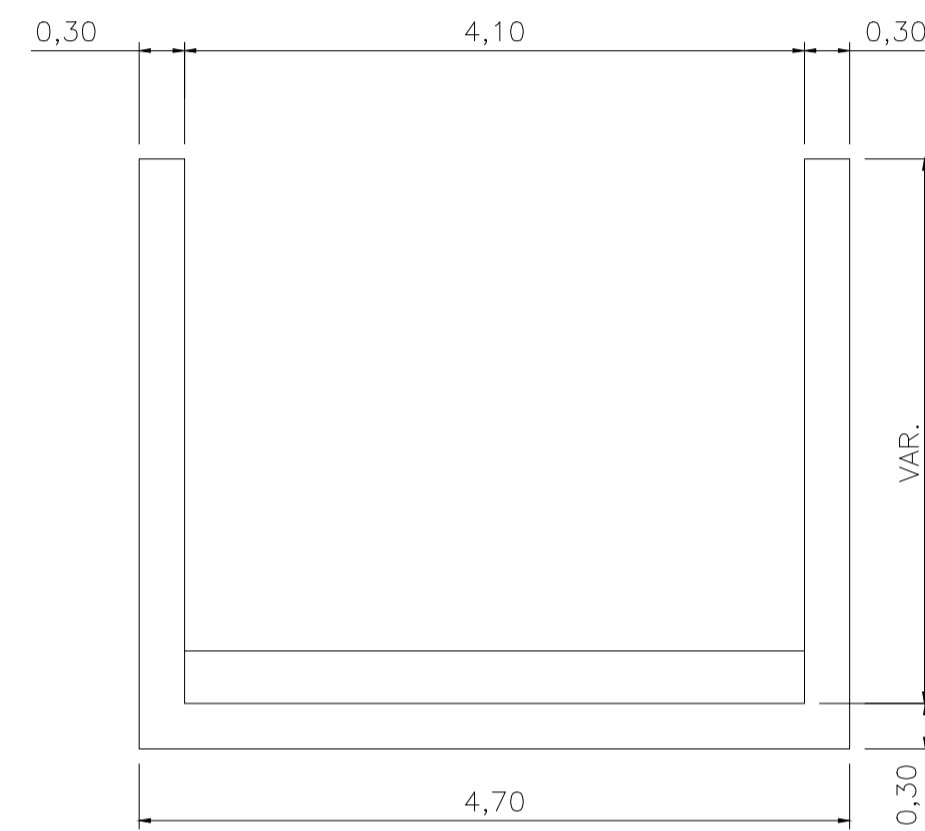
TABELA DE QUANTIDADE		
DESCRIÇÃO	QNTD	UNIDADE
CONCRETO fck ≥ 20MPa	92,56	m³
FORMA	169,18	m²
ESCAVAÇÃO	194,70	m³
JUNTA DE DILATAÇÃO	29,42	m



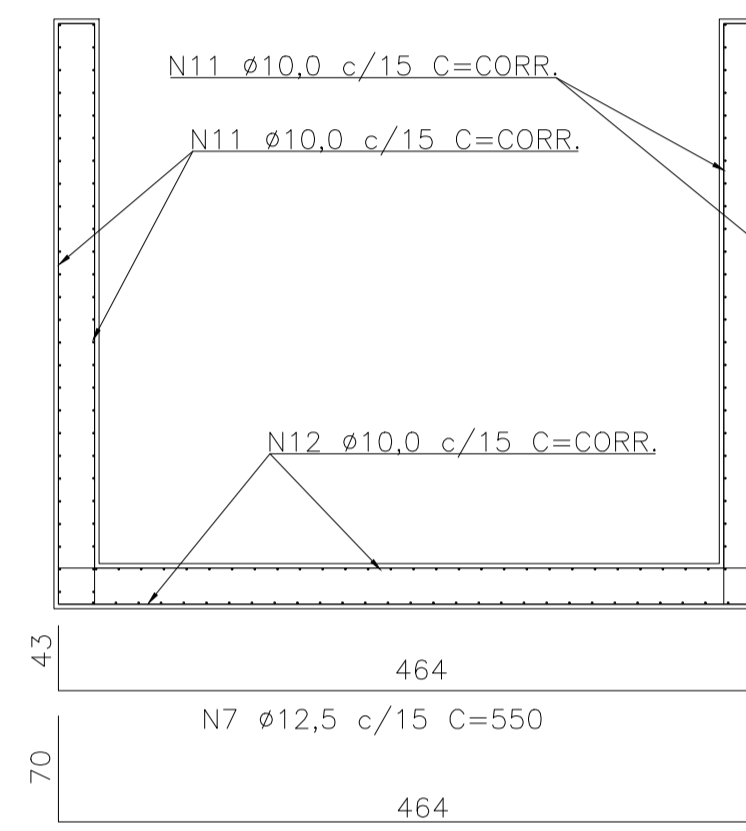
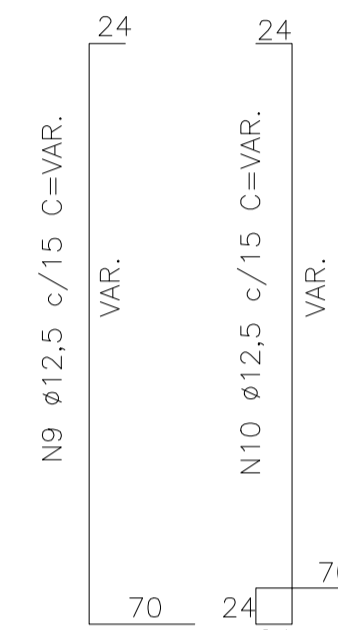
Descida d'água em degraus - Seção A
Corte A - Forma
ESC.: 1:50



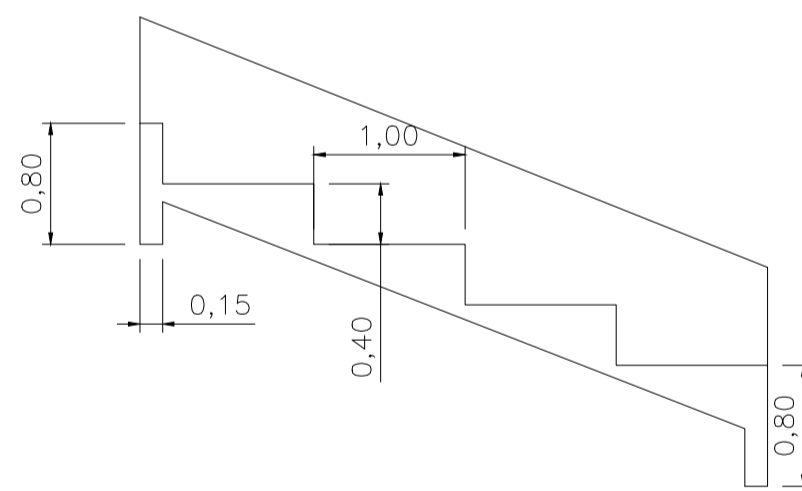
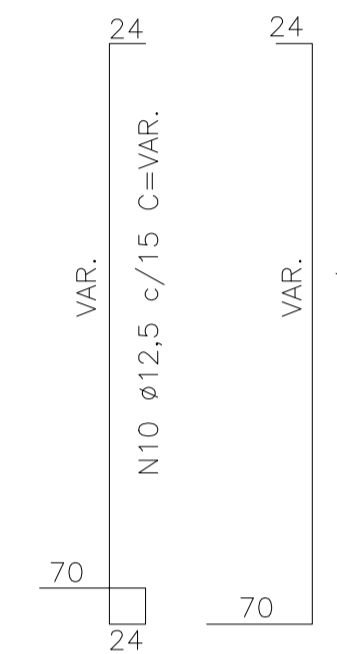
Descida d'água em degraus - Seção A
Corte A - Armadura
ESC.: 1:50



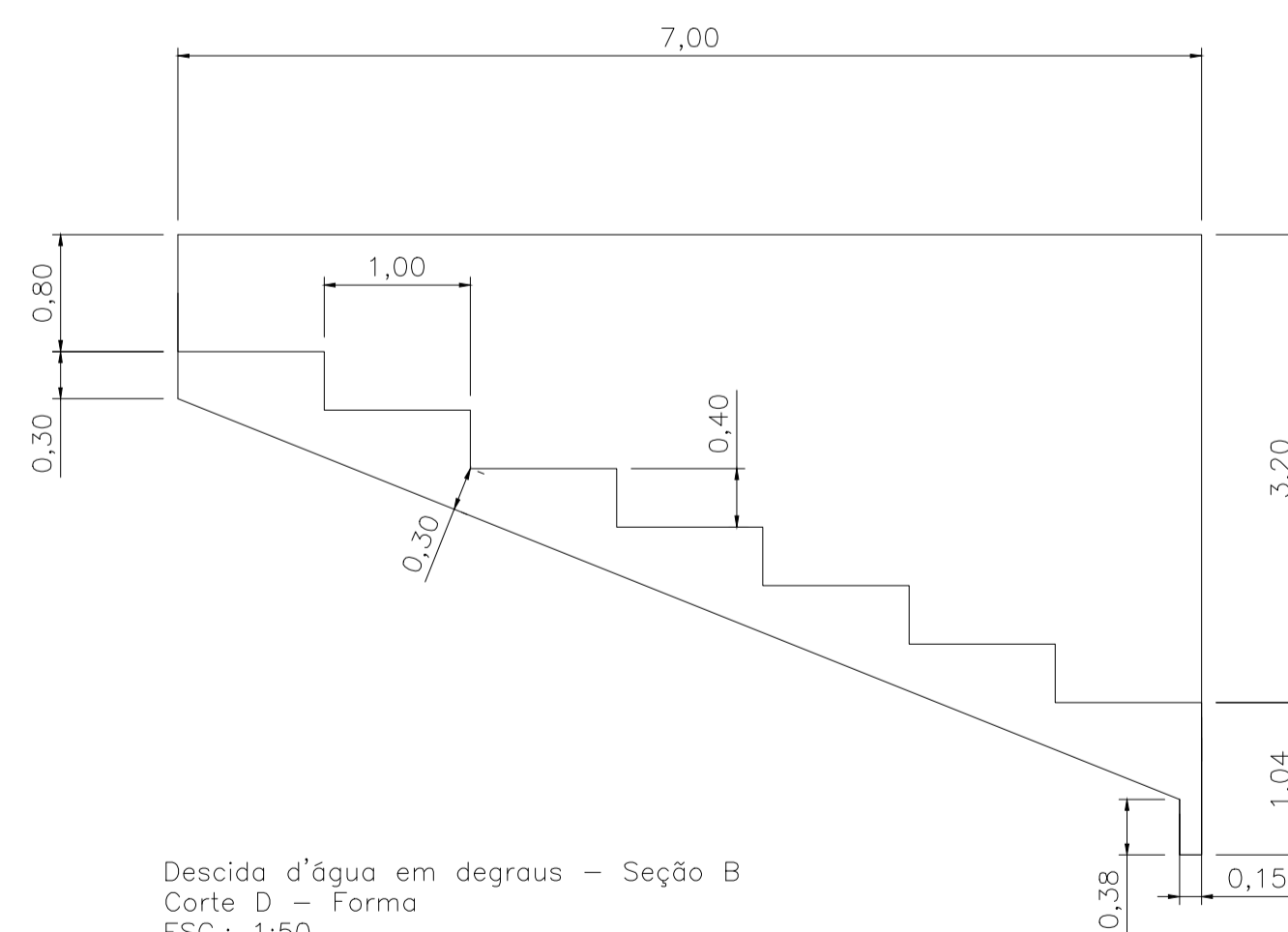
Descida d'água em degraus - Seção B
Corte C - Forma
ESC.: 1:50



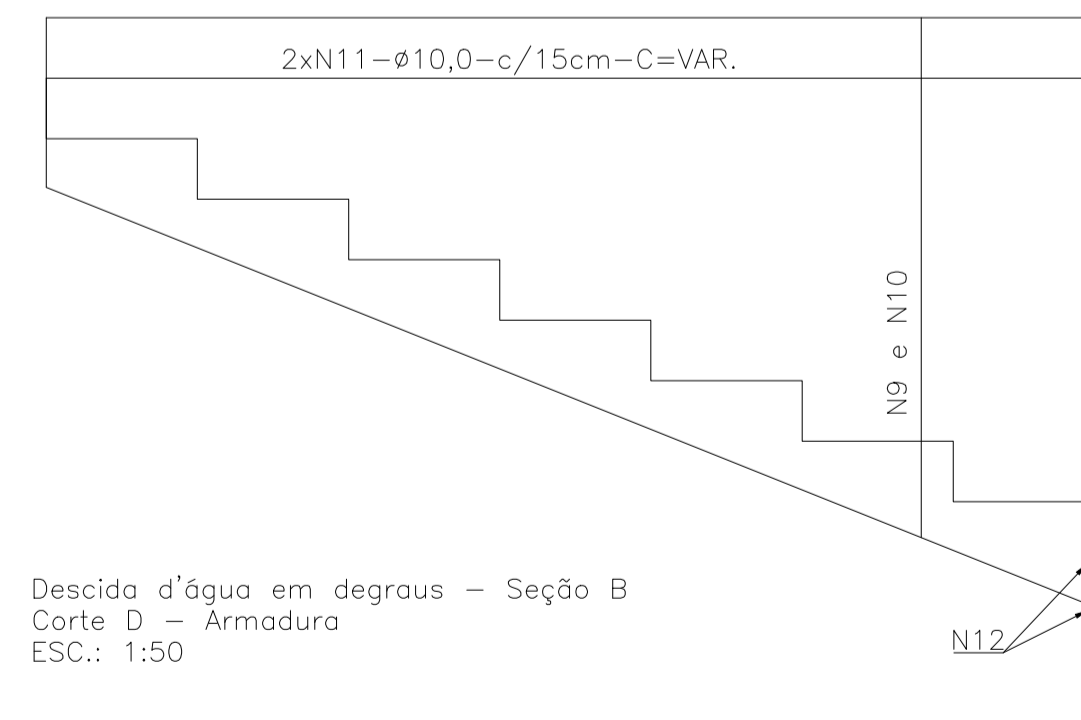
Descida d'água em degraus - Seção B
Corte C - Armadura
ESC.: 1:50



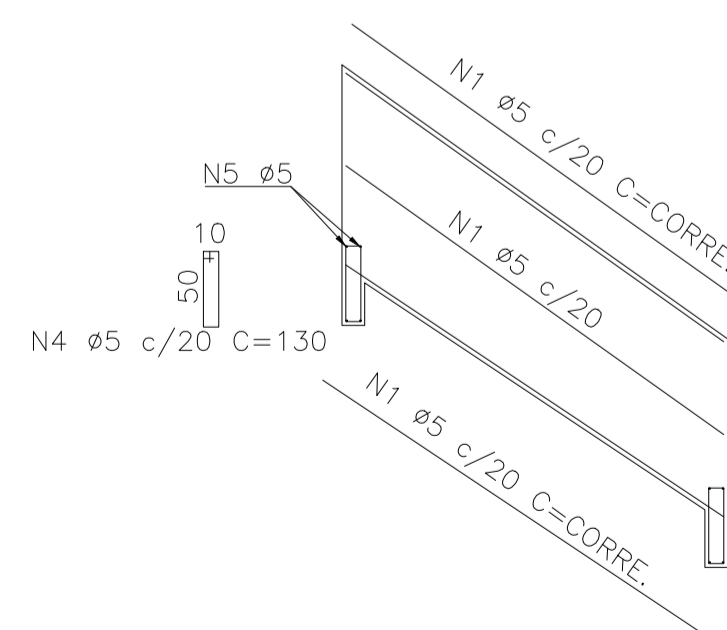
Descida d'água em degraus - Seção A
Corte B - Forma
ESC.: 1:50



Descida d'água em degraus - Seção B
Corte D - Forma
ESC.: 1:50



Descida d'água em degraus - Seção B
Corte D - Armadura
ESC.: 1:50



Descida d'água em degraus - Seção A
Corte B - Armadura
ESC.: 1:50

- NOTAS GERAIS:
1. Medidas e cotas em centímetros, exceto indicação contrária;
 2. Bitolas das barras em aço CA-50 e CA-60;
 3. Utilizar concreto fck ≥ 20MPa;
 4. Deverão ser colocados juntos de dilatação a cada 10 metros e preenchidas com argamassa asfáltica;
 5. Intercalar dentes de ancoragem a cada 5 metros, medindo 15x40cm, em todas extensões da seção transversal.



AUTORES:

 JHONY MACDON DE PÍCOLI PIRES
 CREA: PR-164.758/D
 ENGENHEIRO CIVIL - RESP. TÉCNICO



REV.	DATA	TIPO DE EMISSÃO	RESP. TÉCNICO EMPRESA	DESENHISTA	RESP. TÉCNICO DO CLIENTE	ASSUNTO	NÚMERO DA ART
00	24/10/23	P/ APROVAÇÃO	JHONY PIRES	ERICK ROMERO		EMISSÃO INICIAL	ART N. MG20232451236

PLANTA DE PRANCHAS

PRANCHA ÚNICA

CLIENTE	SERVIÇO AUTÔNOMO DE ÁGUA E ESGOTO DE PARAISÓPOLIS		
EMPREENDIMENTO	ADEQUAÇÃO DA BARRAGEM DE BREJO GRANDE		
TÍTULO	DESCIDA EM DEGRAUS - FORMA E ARMADURA		
CIDADE/UF	PARAISÓPOLIS/MG	CÓDIGO	VTB-237-DE-010
ESCALA	1:50	EMISSÃO	24/10/2023
VERSÃO	REV. 00	FOLHA	10/13

REV. 00/00 - 24/10/2023