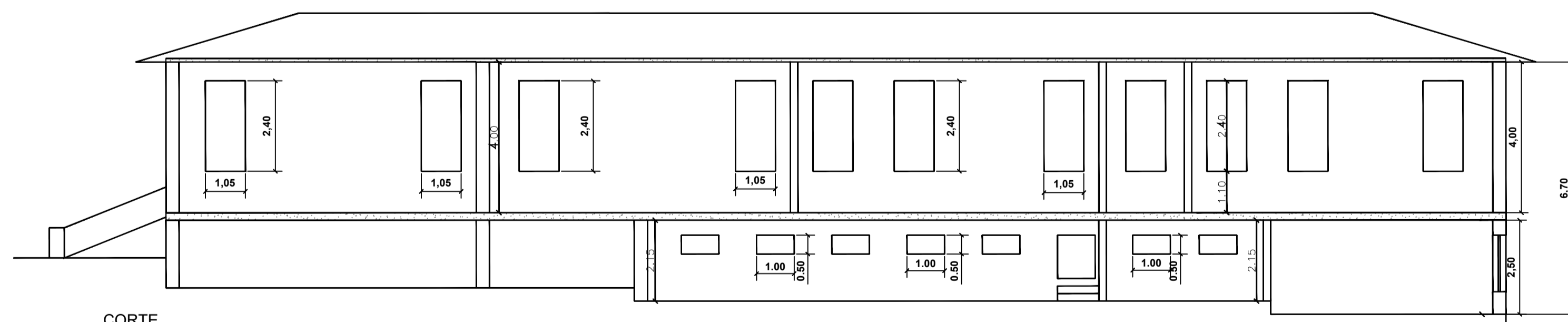
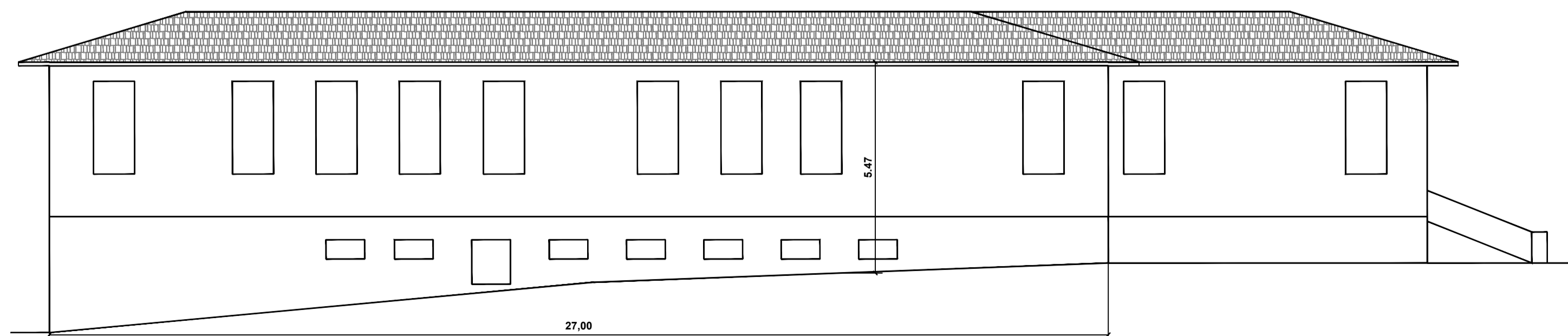


PLANTA PAVIMENTO TÉRREO  
escala 1/100



CORTE  
escala 1/100



FACHADA LATERAL 1 EDIFICAÇÃO PRINCIPAL  
(edificação expositora)  
escala 1/100

ANEXO F8 - ESCOLA ENSINO FUNDAMENTAL				
INFORMATIVO - MEDIDAS DE SEGURANÇA				
EXTINTORES IT-06	pavimento térreo 4 extintores (2 água 2 2-A e 2 pó ABC 2-A 20-B-C) pavimento inferior 4 extintores (3 água 2 2-A e 1 pó ABC 2-A 20-B-C)			
ILUMINAÇÃO DE EMERGENCIA	17 pontos			
ALARME E DETECÇÃO	NENHUM			
HIDRANTES	NENHUM			
SINALIZAÇÃO DE EMERGENCIA				
BRIGADA DE INCENDIO				
CLASSIFICAÇÃO				
GRUPO	OCUPAÇÃO	DIVISÃO	DESCRIÇÃO	EXEMPLOS
E	ENSINO FUNDAMENTAL	E 1	ESCOLA MUNICIPAL	ESCOLA MUNICIPAL
CARGA DE INCENDIO IT-09				
OCUPAÇÃO/USO	DESCRIÇÃO	DIVISÃO	CARGA DE INCENDIO	
ENSINO FUNDAMENTAL	ESCOLA MUNICIPAL	E 1	300 MJ/m2	
CLASSIFICAÇÃO DAS EDIFICAÇÕES E ÁREAS DE RISCO QUANTO A CARGA DE INCENDIO				
RISCO	CARGA DE INCENDIO MJ/m²			
BAIXO	300 MJ/m2			

PROJETO DE PREVENÇÃO E COMBATE A INCENDIO E PÂNICO		FOLHA
		3
OBRA: EDUCACIONAL - ENSINO FUNDAMENTAL		
LOCAL: Praça Coronel José Vieira, 38		
PAVIMENTO TÉRREO		
BAIRRO: CENTRO	CIDADE: PARAISÓPOLIS - MG	
PROPRIETÁRIO: PREFEITURA MUNICIPAL DE PARAISÓPOLIS - MG		
SITUAÇÃO S/ ESCALA:	PROPRIETÁRIO:	
<b>ÁREAS (m²)</b> ÁREA DO TERRENO = 4.500,00 m2 PAVIMENTO TÉRREO = 572,00 m2 ÁREAS A DESCONTAR BANHEIROS PAV. TÉRREO = 25,26 m2 ÁREA TOTAL A SER CONSIDERADA = 546,74 m2	PREFEITURA MUNICIPAL DE PARAISÓPOLIS - MG 0001-02 RESPONSÁVEL TÉCNICO E AUTOR DO PROJETO: Arquiteto ROBERTO KIMURA CAU A-8182-5	
BOMBEIRO:		