

- 1) Assinale a alternativa incorreta quanto o emprego de sinônimos:
- Diálogo – colóquio;
 - Adversidade- problema;
 - Veneno- antídoto;
 - Transformação -metamorfose
- 2) Assinale a alternativa incorreta quanto ao emprego das palavras parônimas:
- Emergir – vir à tona; imergir: afundar;
 - Absolver: sorver; absorver: perdoar;
 - Afear: tornar feio; afiar: amolar;
 - Infringir: desobedecer; infligir: aplicar;
- 3) Assinale a alternativa que apresenta um sentido próprio:
- O seu problema é café pequeno perto dos problemas da humanidade;
 - Morri de susto com o valor da conta de luz;
 - Proteja-se do mosquito da dengue porque essa doença mata;
 - Os remédios genéricos estão abrindo as portas do mercado.
- 4) Assinale a alternativa incorreta quanto a acentuação das palavras:
- Heróico;
 - Cáustico;
 - Rústico;
 - Míope;
- 5) Assinale a alternativa incorreta quanto ao processo de formação das palavras:
- Vinagre: composição por aglutinação;
 - Guarda-sol: composição por justaposição;
 - Bocarra: derivação sufixal;
 - Antissocial: composição por justaposição;
- 6) Assinale a alternativa correta quanto a conjugação do verbo estar:
- Tu estavas: pretérito perfeito do indicativo;
 - Tu estarias: futuro do presente do indicativo;
 - Tu estiveras: pretérito mais que perfeito do indicativo;
 - Tu estás: pretérito perfeito do indicativo.
- 7) Assinale a alternativa incorreta sobre a frase: “Ninguém viera assistir à sua vitória”.
- Sujeito: ninguém;
 - Predicado : nominal;
 - Verbo: transitivo indireto;
 - Objeto indireto: À sua vitória;
- 8) Assinale a alternativa incorreta:
- Costumava ler Shakespeare : metonímia;
 - A vida é uma nuvem que voa: metáfora;
 - Embarcou há pouco no avião: metonímia;
- d) Quase morri de estudar: hipérbole.
- 9) São figuras de semântica, exceto:
- Metáfora;
 - Catacrese;
 - Hipérbato;
 - Gradação;
- 10) Assinale a alternativa incorreta sobre locuções adjetivas:
- De rei – régio;
 - De serpente – ofídico;
 - De vaca – vaquino;
 - De urso – ursino.
- 11) Códigos maliciosos são programas especificamente desenvolvidos para executar ações danosas e atividades maliciosas em um computador. Esses códigos maliciosos também são conhecidos como:
- malware
 - malve
 - moove
 - groove
- 12) Quando se trata de segurança da internet, podemos dizer que o "worm"
- é exatamente igual ao vírus
 - se propaga por meio da inclusão de cópias de si mesmo em outros programas ou arquivos
 - afeta o computador por meio de execução direta de suas cópias ou pela exploração automática de vulnerabilidades em programas.
 - não é um código malicioso e tampouco afetaria um computador
- 13) Das teclas de atalho utilizadas no Microsoft Word 2016, assinale a junção utilizada para localizar e substituir palavras:
- Ctrl+L
 - Ctrl+U
 - Ctrl+K
 - Ctrl+H
- 14) Analise as alternativas abaixo e assinale aquela que corresponde a formatação referente à fonte Arial:
- fonte
 - fonte
 - fonte*
 - fonte*
- 15) No Painel de Controle do Windows 10, para que possamos desinstalar um programa do computador, temos que clicar em:
- Eliminar programas
 - Desfragmentar um programa

- c) Ejetar um programa
- d) Desinstalar um programa

16) Dados os polinômios $p(x) = 2x^3 + 3x^2 + 3$ e $q(x) = 3x^2 + 5x - 5$, a soma $p(-1) + q(3)$ é igual a:

- a) 41
- b) 43
- c) 45
- d) 47

17) Em uma caixa há parafusos e pregos, num total de 40 unidades. Sabendo que há 4 parafusos a mais do que o número de pregos, então o número de parafusos dessa caixa é:

- a) 18
- b) 22
- c) 24
- d) 26

18) Um triângulo retângulo tem um cateto de 8 cm e a hipotenusa de 10 cm. Assinale a alternativa que apresenta o comprimento do outro cateto.

- a) 5
- b) 4
- c) 6
- d) 3

19) Rafael pintou 30% de um muro e Pedro pintou 70% do restante. Quem pintou a maior área?

- a) Rafael, com 30%
- b) Pedro, com 70%
- c) Pedro, com 35%;
- d) Pedro, com 49%

20) Os elementos de uma matriz P quadrada de ordem 3 x 3 são dados por a_{ij} , onde:

$$2i + j, \text{ se } i \neq j$$
$$1, \text{ se } i = j$$

Determine a soma de $a_{21} + a_{23} - a_{32}$

- a) 4
- b) 5
- c) 6
- d) 8

21) Conforme é previsto no Estatuto dos Funcionários Públicos Municipais de Paraisópolis, Classe é:

- a) um agrupamento de funções que tenham o mesmo padrão de vencimentos
- b) um agrupamento de cargos da mesma profissão e de igual padrão de vencimentos.
- c) um agrupamento de vencimento da mesma profissão e de padrões diferenciados.
- d) um agrupamento de funções da mesma profissão e de igual padrão de proventos.

22) Com base na Lei Orgânica do Município de Paraisópolis, no que diz respeito ao idoso, ao Município competirá também:

I - Incentivar, nas escolas e na sociedade, o respeito à velhice.

II - Destinar, na forma da Lei, recursos às entidades de amparo à velhice.

III - Transporte gratuito aos maiores de 55 (cinquenta e cinco) anos.

Analise as afirmativas acima e assinale a alternativa correta:

- a) apenas I está correta
- b) apenas II está correta
- c) apenas I e II estão corretas
- d) todas as afirmativas estão corretas.

23) De acordo a literalidade da Constituição Federal de 1988, o sistema único de saúde será financiado com recursos, exceto:

- a) do orçamento da seguridade social
- b) do orçamento da União, dos Estados, do Distrito Federal e dos Municípios
- c) do orçamento proveniente de outras fontes
- d) do orçamento proveniente de recursos excêntricos

24) Conforme previsto na lei 8080 de 1990, “as diferentes instâncias gestoras do Sistema Único de Saúde (SUS) ficam _____ a disponibilizar nas respectivas páginas eletrônicas na internet os estoques de medicamentos das farmácias públicas que estiverem sob sua gestão, com atualização _____, de forma acessível ao _____”

Analise as lacunas acima e assinale a alternativa que completa, respectivamente, as mesmas.

- a) obrigadas / semanal / cidadão comum
- b) desobrigadas / mensal / cidadão de bem
- c) obrigadas / quinzenal / cidadão comum
- d) obrigadas / trimestral / cidadão de bem

25) Conforme a lei 8.142 de 1990, terão representação no Conselho Nacional de Saúde:

- a) Conass e Conasems
- b) Consep e Unasus
- c) Coren e Conasan
- d) Conasan e Consep

26) Conforme a literalidade do decreto de número 7.508 de 2011, a instituição de Regiões de Saúde situadas em áreas de fronteira com outros países deverá respeitar as normas que regem:

- a) as relações internacionais
- b) a soberania nacional
- c) o atendimento municipal
- d) a saúde estadual

27) De acordo com Guyton, fazem parte do ouvido externo:

- a) orelha e meato acústico externo
- b) orelha e tuba auditiva
- c) cóclea e meato acústico externo
- d) cóclea e tuba auditiva

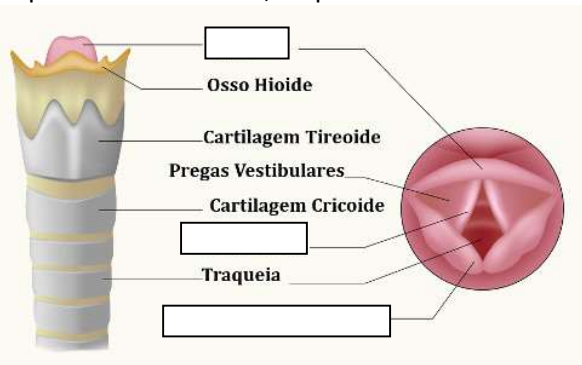
28) A cóclea, um canal oco em forma de caracol. Dentro dela, localiza-se o órgão de Corti, que contém cerca de 20.000 células especializadas, denominadas células:

- a) piriformes
- b) ciliadas
- c) lipídicas
- d) dentríticas

29) De acordo com as características das ondas sonoras, podemos dizer que elas emitem sons mais agudos ou mais graves. Assinale a alternativa correta:

- a) Quanto mais lentas as vibrações do corpo sonoro, mais agudo é o som
- b) Quanto mais rápidas as vibrações de um corpo sonoro mais fino, mais agudo é o som
- c) Quanto mais fino o corpo vibratório, mais grave é o som
- d) Quanto mais grosso o corpo vibratório, mais agudo é o som

30) Na figura abaixo, possui duas lacuna a serem preenchidas. Assinale a alternativa correta que irá completar essas lacunas, respectivamente:



- a) Válvula Respiratório, Tubo Vocal e Paredes lisas
- b) Tubo Vocal, Epiglote e Cartilagem Corniculada
- c) Epiglote, Prega Vocal e Cartilagem Corniculada
- d) Prega Vocal, Válvula Tricúspide e Epiglote



RASCUNHO DE GABARITO

01	02	03	04	05	06	07	08	09	10
11	12	13	14	15	16	17	18	19	20
21	22	23	24	25	26	27	28	29	30