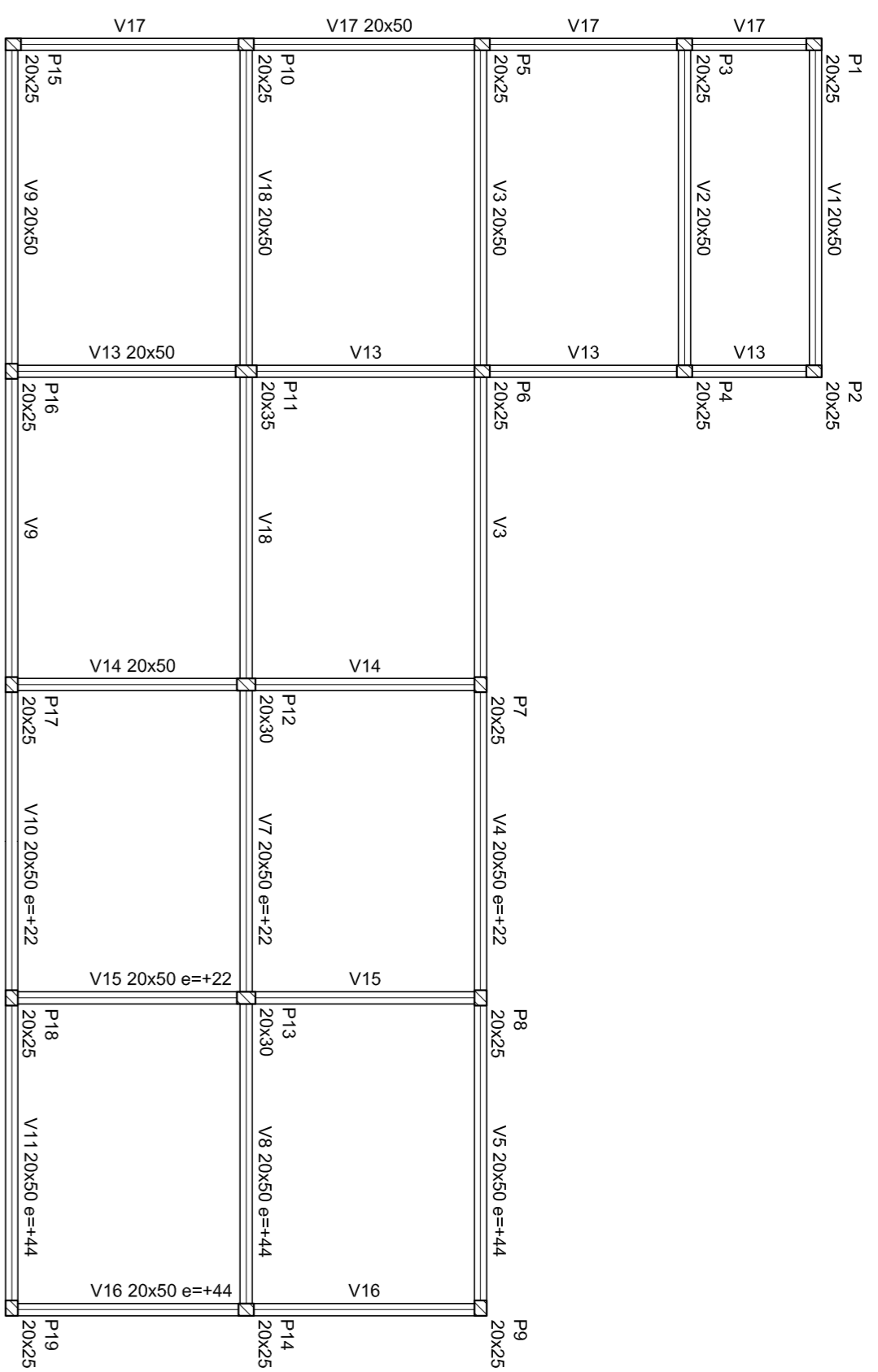


Nome	Seção	Espessura	Vigas	
			Qtz	Vol
V1	20x50	0	0	0
V2	20x50	0	0	0
V3	20x50	22	22	0
V4	20x50	44	44	0
V5	20x50	44	44	0
V6	20x50	44	44	0
V7	20x50	22	22	0
V8	20x50	44	44	0
V9	20x50	0	0	0
V10	20x50	22	22	0
V11	20x50	44	44	0
V12	20x50	44	44	0
V13	20x50	0	0	0
V14	20x50	22	22	0
V15	20x50	44	44	0
V16	20x50	44	44	0
V17	20x50	0	0	0

Idc	Características dos materiais	
	Kg/(cm³)	Eca
230	238000	

Dimensão máxima do agregado = 19 mm



Forma do pavimento Baldrame N1
escala 1:100

Relação do aço

ACO	N	DIAM	QUANT	UNIT	C.TOTAL
CA60	1	5,0	10	98	980
CA60	2	5,0	20	88	1760
CA60	3	6,3	8	94	752
CA60	4	6,3	7	99	693
	5	6,3	45	109	4905
	6	6,3	45	114	5130
	7	6,3	108	124	13392
	8	6,3	90	129	11610
	9	8,0	2	133	266
	10	8,0	2	133	266
	11	8,0	9	143	1287
	12	8,0	28	138	3864
	13	8,0	24	148	3552
	14	8,0	24	148	3552
	15	10,0	76	148	11168
				VAR	

Resumo do aço

ACO	DIAM	C.TOTAL	PESO
CA60	6,3	364,9	83,3
CA60	8,0	127,2	50,2
CA60	5,0	152,2	81,1
			235
			PESO TOTAL
CA60			230,5
CA60			23,5

Volume de concreto (C-25) = 6,74 m³
Área de forma = 38,41 m²

P9



S9
PLANTA
ESC 1:25

CORTE
ESC 1:25

P1=P2=P8=P15=P19



S1=S2=S8=S15=S19
PLANTA
ESC 1:25

CORTE
ESC 1:25

P3=P4=P5=P7=P10=P14=P16=P17=P18



S3=S4=S5=S7=S10=S14=S16=S17=S18
PLANTA
ESC 1:25

CORTE
ESC 1:25

10 N1 ø5,0 C=78



S6
PLANTA
ESC 1:25

CORTE
ESC 1:25

Solo compactado sobre a sapata
peso específico > 1800,00 kg/m³

P11



S11
PLANTA
ESC 1:25

CORTE
ESC 1:25

Solo compactado sobre a sapata
peso específico > 1800,00 kg/m³

P12=P13



S12=S13
PLANTA
ESC 1:25

CORTE
ESC 1:25

Solo compactado sobre a sapata
peso específico > 1800,00 kg/m³

10 N1 ø5,0 C=78



S6
PLANTA
ESC 1:25

CORTE
ESC 1:25

Solo compactado sobre a sapata
peso específico > 1800,00 kg/m³

10 N2 ø5,0 C=88



S11
PLANTA
ESC 1:25

CORTE
ESC 1:25

Solo compactado sobre a sapata
peso específico > 1800,00 kg/m³

10 N3 ø5,0 C=88

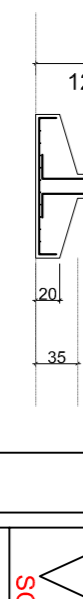


S12=S13
PLANTA
ESC 1:25

CORTE
ESC 1:25

Solo compactado sobre a sapata
peso específico > 1800,00 kg/m³

14 N13 ø8,0 C=148



S12=S13
PLANTA
ESC 1:25

CORTE
ESC 1:25

Solo compactado sobre a sapata
peso específico > 1800,00 kg/m³

PREFEITURA

REQUERENTE

PROJETO

<p>AMPLIAÇÃO DA ESCOLA MUNICIPAL BUENO DE PAIVA PROJETO ESTRUTURAL</p> <p>FOLHA 2/5</p>	
<p>PROPRIETÁRIO: Município de Paraisópolis - MG</p> <p>CATEGORIA DE USO: Escola Municipal</p> <p>AV./RUA/TRV.: Praça Coronel José Vieira, 38</p> <p>LOTEAMENTO: BAIRRO: Centro</p> <p>QUADRA: CIDADE: Paraisópolis - MG</p> <p>LOTE:</p>	
<p>TERRENO</p> <p>ÁREA A SER CONSTRUÍDA: 196,42 m²</p> <p>TOTAL: 196,42 m²</p> <p>SITUAÇÃO S/ESCALA</p> <p>ÁREA DO TERRENO:</p> <p>INSC. CADASTRAL:</p>	
<p>EDIFICAÇÃO</p> <p>DECLARO que a aprovação do Projeto pelo Prefeitura mdo Implica no reconhecimento do direito de propriedade do terreno.</p> <p>CREA: 183648/D</p> <p>ISS: 183648/D</p> <p>ISS: 18.023.965/0001-02</p>	
<p>PROPRIETÁRIO: LEANDRO SANTANA DE SOUZA</p> <p>Município de Paraisópolis - MG</p> <p>CREA: 183648/D</p> <p>ISS: 18.023.965/0001-02</p>	
<p>INSS: CREA</p> <p>PREFEITURA</p>	