

Forma do pavimento Cobertura
escala 1:100

P1=P2=P3=P4=P5=P6=P7=P8=P9=P10=P14=P15
=P16=P17=P18=P19

P12=P13

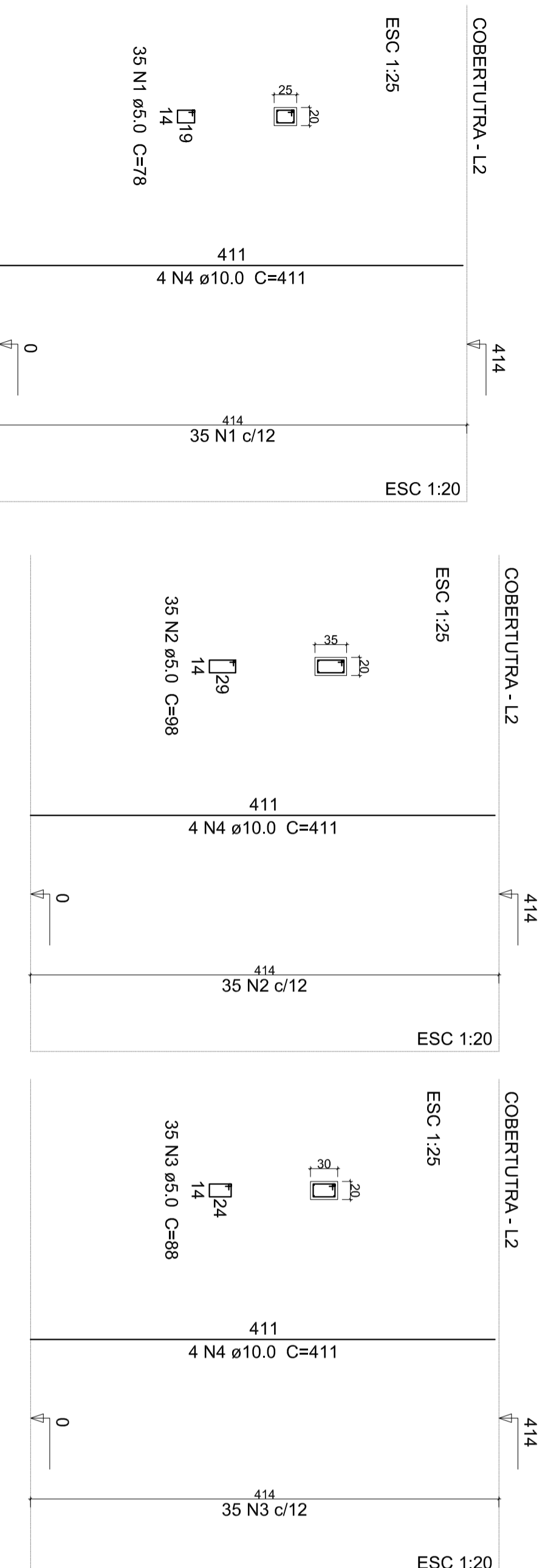
Vigas			
Nome	Seção	Elevação	Nível
(cm)	(cm)	(cm)	(cm)
V1	20x50	0	414
V2	20x50	0	414
V3	20x50	0	414
V4	20x50	0	414
V5	20x50	0	414
V6	20x50	0	414
V7	20x50	0	414
V8	20x50	0	414
V9	20x50	0	414
V10	20x50	0	414

AÇO	N	DIAM (mm)	QUANT (Barras)	UNIT (cm)	C.TOTAL (cm)
CA60	1	5.0	560	78	43680
CA60	2	5.0	35	98	3430
CA60	3	5.0	70	88	6160
CA60	4	10.0	76	411	31236

Resumo do aço

AÇO	DIAM (mm)	C.TOTAL (m)	PESO (kg)
CA50	10.0	312.4	192.6
CA60	5.0	532.7	82.1
PESO TOTAL (kg)			
CA50			192.6
CA60			82.1

Volume de concreto (C-25) = 4.1 m³
Área de forma = 72.45 m²



Relação do aço

16xP1

P11

2xP12

<p>PROJETO</p> <p>AMPLIAÇÃO DA ESCOLA MUNICIPAL BUENO DE PAIVA PROJETO ESTRUTURAL</p> <p>FOLHA 4/5</p>	
<p>PROPRIETÁRIO: Município de Paraisópolis – MG</p> <p>CATEGORIA DE USO: Escola Municipal</p> <p>AV./RUA/TRV.: Praça Coronel José Vieira, 38</p> <p>LOTEAMENTO: BAIRRO: Centro</p> <p>QUADRA: CIDADE: Paraisópolis – MG</p>	
<p>REQUERENTE</p> <p>TERRENO</p> <p>EDIFICAÇÃO</p> <p>ÁREA A SER CONSTRUÍDA: 196,45 m²</p> <p>TOTAL: 196,45 m²</p> <p>SITUAÇÃO S/ESCALA</p> <p>ÁREA DO TERRENO:</p> <p>INSC. CADASTRAL:</p>	
<p>RESPONSÁVEL TÉCNICO</p> <p>VOP SOLUÇÕES MUNICIPAIS</p> <p>AUTOR DO PROJETO: SANTANA DE SOUZA</p> <p>PROPRIETÁRIO: Município de Paraisópolis – MG</p> <p>CREA: 183648/D</p> <p>ISS: 183648/D</p> <p>ISS: 183648/D</p> <p>CNPJ: 18.025.965/0001-02</p>	
<p>PREFEITURA</p> <p>INSS</p> <p>CREA</p>	