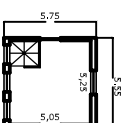
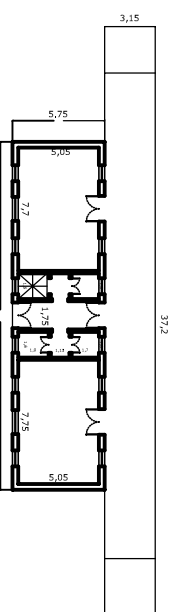


Legenda Esquadrilhas (Portas e Janelas) :		
Qtd	Descrição do produto * Substituição total da peça	Medidas
1	Janela parte superior do prédio*	1,54x2,76mts
1	Janela parte superior do prédio*	1,20x2,20mts
1	Janela parte superior do prédio*	1,00x2,20mts
1	Janela parte superior do prédio*	1,25x2,20mts
1	Janela da sacada*	1,04x2,55mts
2	Janelas sala de música*	1,05x2,54mts
1	Janelas sala de música*	1,50x2,54mts
1	Janela sala de club do trem*	1,05x2,54mts
2	Janela sala de club do trem*	1,50x2,54mts
1	Porta principal 2 folhas	1,60x3,50mts
2	Reforma de portas *Substituição parcial de material	1,60x3,50mts

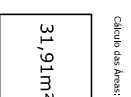


Planta -Pav Superior
A=31,91m²

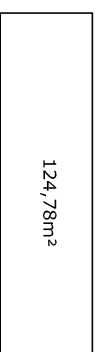
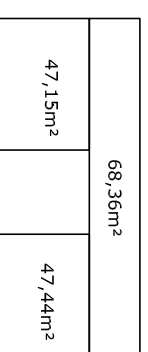


Rua Governador Valadares

Planta -balka
A=124,78m²



Calculo das áreas:




Atotal construída=193,14m²
Atotal terreno=5,000m²

- Especificação Pintura :**
- 1.Tinta látex acrílica (exterior) na cor (flamingo=354)-tinta coral ou suvinil (1º linha)
 - 2.Tinta látex interior cor (branco=001)- linha Coral ou suvinil(1º linha)
 - 3.Massa corrida
 - 4.Esmalte sintético à base de água cor (branco)- Coral.

Legenda Pintura :	
Área total pintura paredes (2 demãos)=748,30m ²	
Área total pintura tetos (3 demãos)= 158,41m ²	
Área esmalte esquadrias 2 demãos = 139,20 m ²	

*Confeção e Reforma de portas,janelas e batentes no prédio do antigo Museu.
*As peças que estão muito danificadas serão substituídas por novas peças.

Prefeitura Municipal de Paraisópolis	
Projeto de Reforma do Centro Cultural Amilcar de Castro	
Local: Rua Governador Valadares ,s/nº	Aconstruída=193,14m ²
Centro-Paraisópolis-MG	Aterreno=5,000m ²
Responsável Técnico :	
 Erika T. Santos Arquiteta e Urbanismo CAU: A44684-0	
DATA:MAIO/2015	