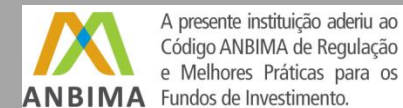


BRASIL CAPITAL

Brasil Capital

Abril, 2017



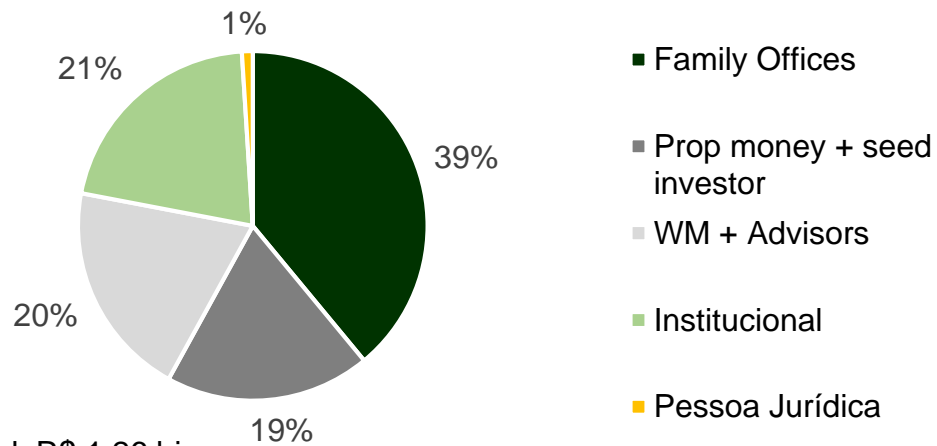
*LEIA O PROSPECTO, O FORMULÁRIO DE INFORMAÇÕES COMPLEMENTARES, A LÂMINA DE INFORMAÇÕES ESSENCIAIS E O REGULAMENTO ANTES DE INVESTIR

Brasil Capital

Descrição da empresa

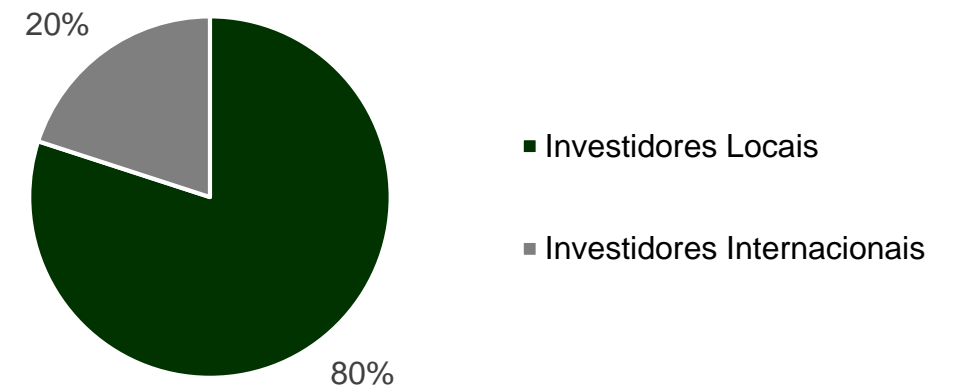
- Brasil Capital (“BC”) é uma gestora independente com foco em investimentos em empresas brasileiras;
- Fundada em 2008 com US\$ 40 MM, a empresa inicialmente geria os recursos de grandes famílias brasileiras e dos próprios sócios;
- “BC” possui uma diversificada base de clientes, composta por *family offices* & investidores institucionais, locais e internacionais;
- A equipe é composta por ex-sócios da FAMA Investimentos e do CSHG, tendo um sólido *background* de mercado e *track record* de sucesso de investimentos no Brasil;
- O *stock picking* é feito a partir de uma extensa análise fundamentalista e baseado em um processo de investimento objetivo e com alto controle de risco;
- Base de clientes focada em resultados de médio a longo prazo, o que é totalmente alinhado com nossa capacidade de execução e montagem do portfólio.

Quebra do AUM por tipo de cliente



■ PL Total: R\$ 1,26 bi

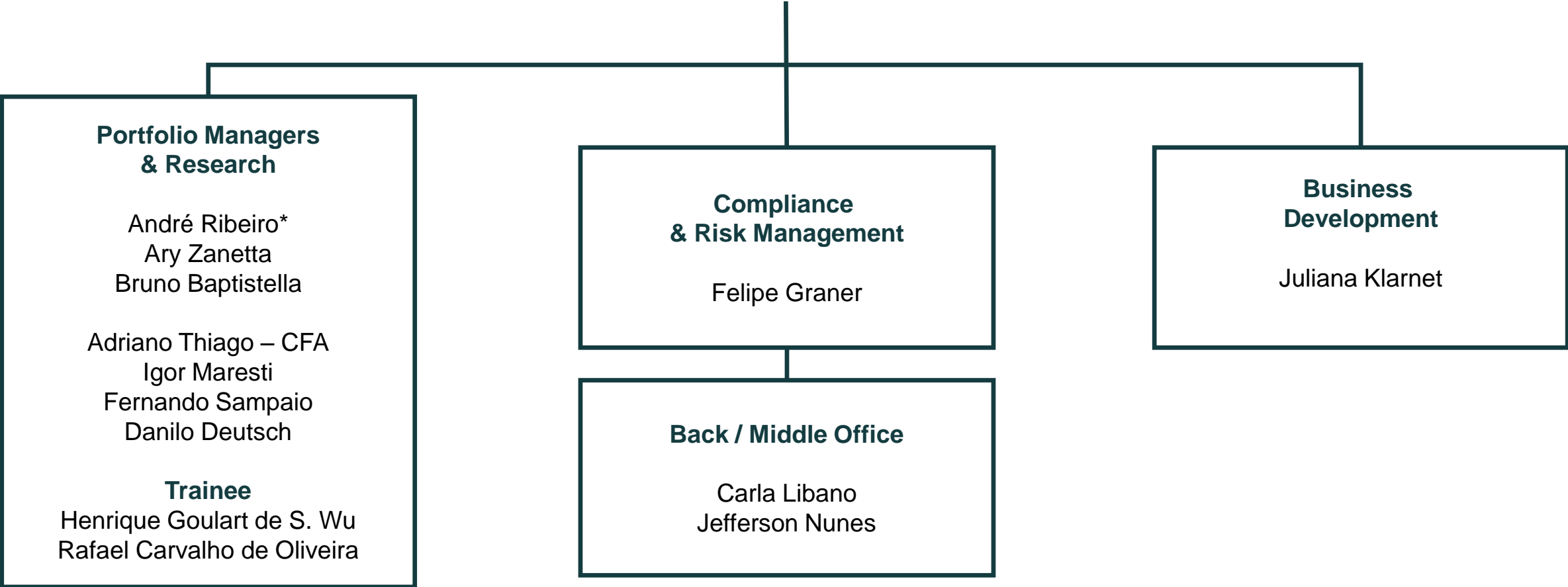
Quebra do AUM por região



Brasil Capital

Equipe

BRASIL CAPITAL

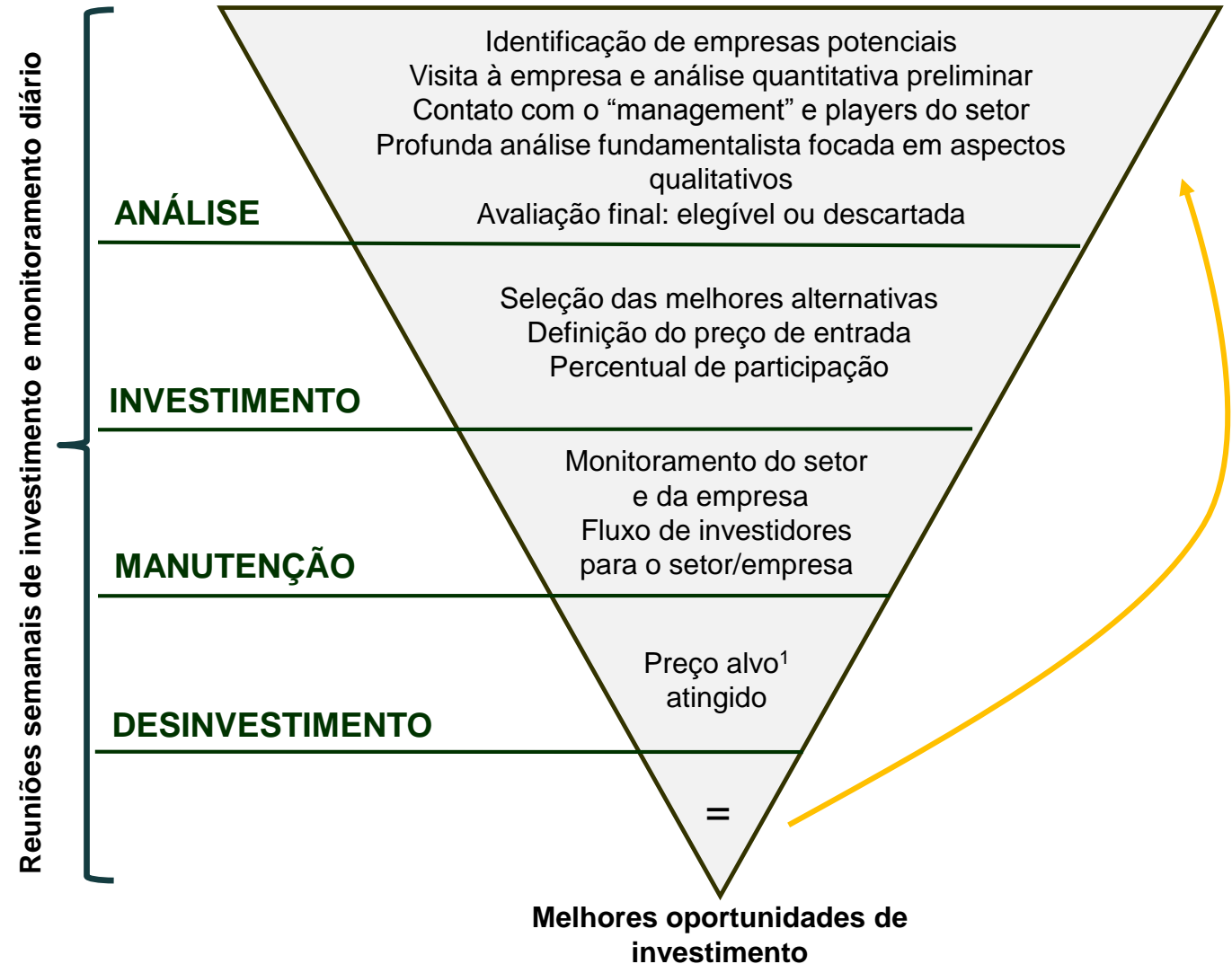


Fonte: Brasil Capital
*Gestor pela CVM

Brasil Capital

Filosofia / Processo de Investimento

- Margem de segurança - evitar perdas permanentes de capital;
- Altas barreiras de entrada;
- Gestão competente e com forte alinhamento de interesses;
- Liderança no respectivo setor;
- Economias de escala e forte potencial de consolidação;
- “Pricing power”;
- Baixa competição;
- Baixo custo marginal de expansão e baixo custo de produção;
- Forte potencial de crescimento com ROIC elevado;



1. Brasil Capital FIC FIA

Brasil Capital

Gerencialmente de risco

Dias para zerar posição¹

Intervalos	% Portfólio BC
Até 1 dia	59,4%
Entre 1 e 10 dias	26,5%
Entre 10 e 21 dias	1,2%
Mais que 21 dias	4,4%

Liquidez média diária²

Intervalos	% Portfólio BC
Até R\$1 mm	7,8%
Entre R\$1 e R\$5 mm	9,3%
Entre R\$5 e R\$10 mm	19,1%
Mais que R\$10 mm	55,3%

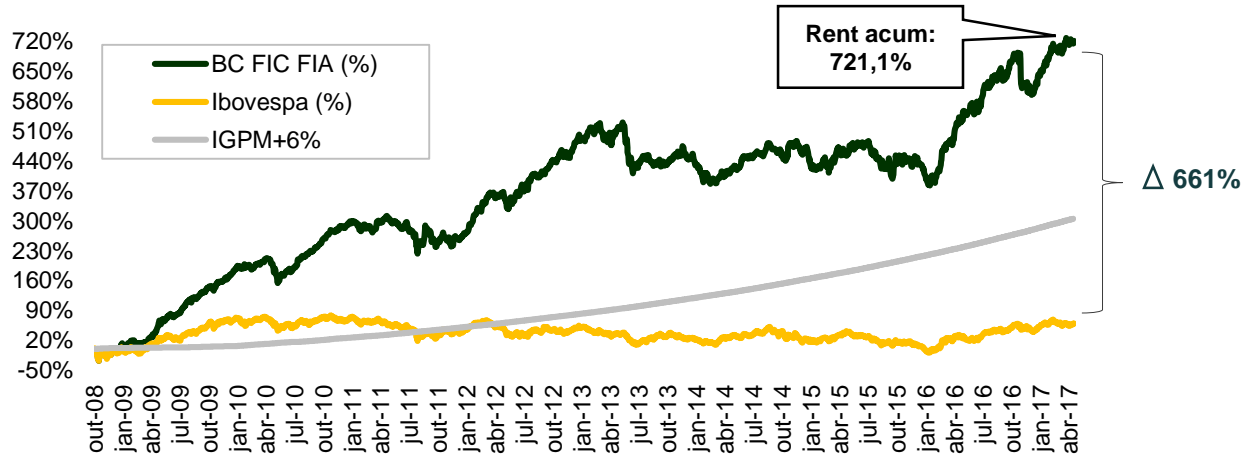
Valor de mercado

Intervalos	% Portfólio BC
Até R\$1 bi	6,9%
Entre R\$1 e R\$5 bi	47,1%
Entre R\$5 e R\$10 bi	8,0%
Mais que R\$10 bi	29,6%

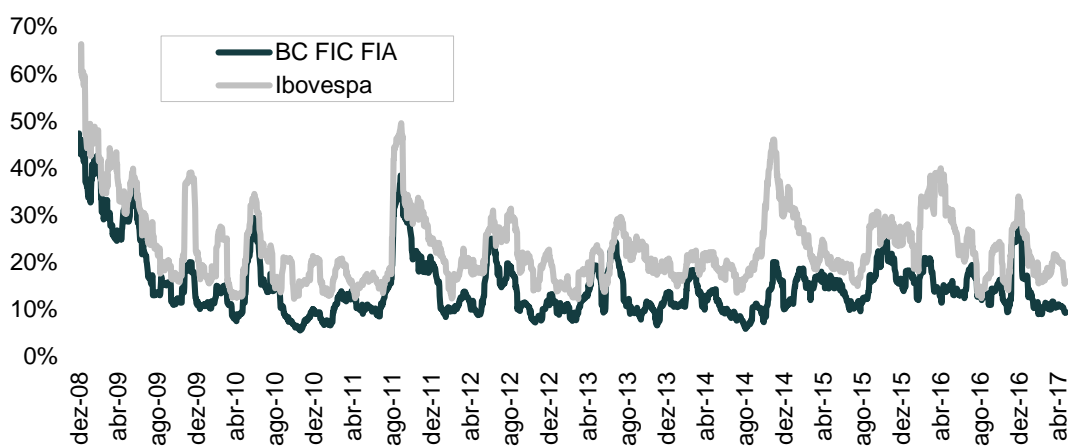
Brasil Capital FIC FIA

Métricas históricas

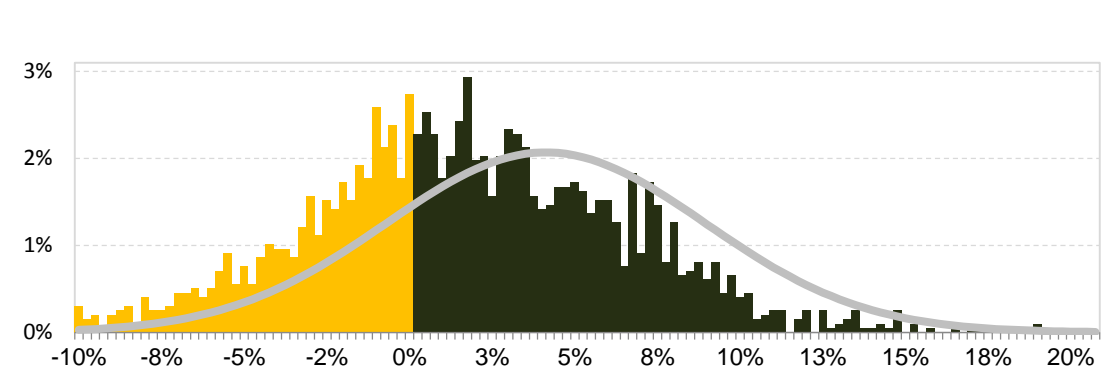
Retorno acumulado (%)



Volatilidade²



Distribuição dos retornos acima do Ibovespa¹ (%)



Retorno	Min	Média	Desv. Pad	Max
Variação	-16,07%	1,54%	4,82%	18,97%

Estadísticas de performance

Estadísticas	2017	Abr.	3 meses	6 meses	12 meses	Início
Rentabilidade Acum.	13,28%	0,34%	6,64%	3,41%	28,86%	721,08%
Rent. Acum. IBOV	8,59%	0,64%	1,13%	0,74%	21,32%	60,19%
Rent. Acum. IGPM + 6%	1,56%	-0,69%	0,34%	3,13%	9,67%	167,19%
Volatilidade (anualizada)	10,83%	10,20%	10,38%	13,97%	14,09%	16,13%
Volatilidade IBOV (anualizada)	18,68%	18,66%	18,38%	21,40%	21,31%	25,40%
Tracking Error (anualizado)	11,14%	10,46%	11,28%	13,21%	12,58%	16,44%
Nº meses positivos	4	1	3	5	11	74
Nº meses negativos	0	0	0	1	1	29
Nº meses > benchmark	2	0	2	3	6	66
Nº meses < benchmark	2	1	1	3	6	37
Melhor Mês	6,22%	0,34%	4,02%	6,22%	8,72%	30,78%
Pior Mês	0,34%	0,34%	0,34%	-8,73%	-8,73%	-10,90%
PL Médio (R\$ MM)	306,72	323,35	314,02	296,24	263,79	301,72
PL Abril/2017 (R\$ MM)	323,64					
Maiores DrawDowns	15/10/08	23/05/13	02/05/11	16/04/10	31/10/16	16/02/09
DrawDown	(28,0%)	(23,4%)	(21,6%)	(18,8%)	(12,5%)	(9,1%)
Queda / Recuperação (dias)	9 / 47	677 / 61	70 / 126	24 / 51	32 / 42	7 / 6

Brasil Capital FIC FIA

Performance

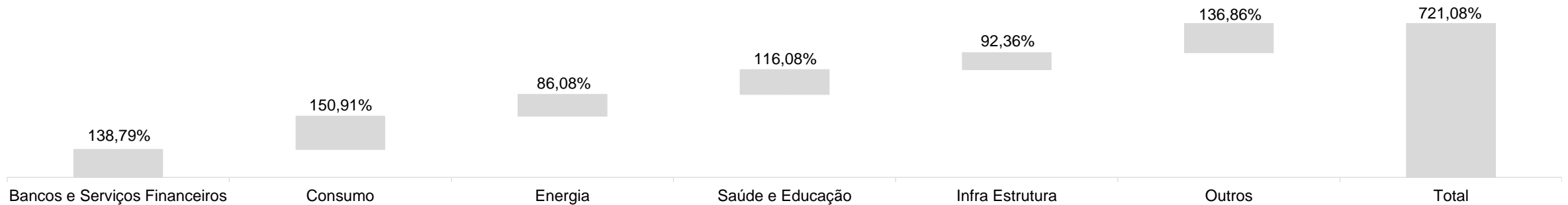
Performance histórica

		Janeiro	Fevereiro	Março	Abril	Mai	Junho	Julho	Agosto	Setembro	Outubro	Novembro	Dezembro	Ano	Acumulado
2008	BC FIC FIA														
	Ibovespa										-10,9%	4,7%	6,5%	-0,6%	-0,6%
2009	BC FIC FIA	11,1%	3,1%	-0,6%	30,8%	15,5%	4,8%	15,3%	6,5%	6,6%	3,1%	8,3%	8,6%	185,6%	183,9%
	Ibovespa	4,7%	-2,8%	7,2%	15,5%	12,5%	-3,3%	6,4%	3,1%	8,9%	0,0%	8,9%	2,3%	82,7%	68,0%
2010	BC FIC FIA	1,4%	0,8%	4,6%	-0,8%	-8,7%	1,9%	11,1%	5,3%	5,5%	6,6%	4,0%	3,1%	39,0%	294,4%
	Ibovespa	-4,6%	1,7%	5,8%	-4,0%	-6,6%	-3,3%	10,8%	-3,5%	6,6%	1,8%	-4,2%	2,4%	1,0%	69,7%
2011	BC FIC FIA	-2,1%	-0,1%	1,6%	4,7%	-3,0%	-1,8%	-5,5%	2,3%	-6,4%	3,4%	-4,0%	3,8%	-7,7%	264,2%
	Ibovespa	-3,9%	1,2%	1,8%	-3,6%	-2,3%	-3,4%	-5,7%	-4,0%	-7,4%	11,5%	-2,5%	-0,2%	-18,1%	39,0%
2012	BC FIC FIA	9,7%	8,0%	6,8%	0,7%	-2,1%	3,5%	4,8%	2,1%	3,9%	4,8%	0,5%	7,1%	62,2%	490,8%
	Ibovespa	11,1%	4,3%	-2,0%	-4,2%	-11,9%	-0,2%	3,2%	1,7%	3,7%	-3,6%	0,7%	6,1%	7,4%	49,3%
2013	BC FIC FIA	2,7%	2,6%	-3,6%	1,7%	-4,6%	-9,1%	3,7%	-2,9%	-0,1%	3,9%	4,0%	-3,1%	-5,7%	456,9%
	Ibovespa	-2,0%	-3,9%	-1,9%	-0,7%	-4,3%	-11,3%	1,6%	3,7%	4,7%	3,7%	-3,3%	-1,9%	-15,5%	26,2%
2014	BC FIC FIA	-9,6%	-1,6%	2,4%	1,2%	2,5%	4,7%	1,2%	4,1%	-2,9%	2,0%	2,2%	-3,2%	2,0%	467,7%
	Ibovespa	-7,5%	-1,1%	7,1%	2,4%	-0,8%	3,8%	5,0%	9,8%	-11,7%	0,9%	0,2%	-8,6%	-2,9%	22,5%
2015	BC FIC FIA	-8,4%	1,9%	3,1%	2,0%	1,7%	1,4%	-1,9%	-5,9%	-4,7%	5,0%	-0,9%	0,8%	-6,6%	430,6%
	Ibovespa	-6,2%	10,0%	-0,8%	9,9%	-6,2%	0,6%	-4,2%	-8,3%	-3,4%	1,8%	-1,6%	-3,9%	-13,3%	6,2%
2016	BC FIC FIA	-5,6%	6,1%	10,3%	8,7%	3,4%	1,3%	8,7%	1,6%	1,4%	6,3%	-8,7%	0,0%	36,6%	624,8%
	Ibovespa	-6,8%	5,9%	17,0%	7,7%	-10,1%	6,3%	11,2%	1,0%	0,8%	11,2%	-4,6%	-2,7%	38,9%	47,5%
2017	BC FIC FIA	6,2%	4,0%	2,2%	0,3%									13,3%	721,1%
	Ibovespa	7,4%	3,1%	-2,5%	0,6%									8,6%	60,2%

Brasil Capital FIC FIA

Performance (cont.)

Performance Setorial¹



Fonte: Brasil Capital

Nota: (1) Números referentes ao período de 13/10/2008 (início do fundo) até 28/04/2017

Retorno Total Histórico: 2/3 do retorno total: Empresas com “average holding period” superior a 3 anos¹

Prazo - P&L dos Investimentos	% Total
até 6 meses	4,20%
entre 6 meses e 1 ano	11,20%
entre 1 e 2 anos	12,10%
entre 2 e 3 anos	12,50%
mais que 3 anos	60,00%

Fonte: Brasil Capital

Nota: (1) Números referentes ao período de 13/10/2008 (início do fundo) até 28/04/2017

Brasil Capital

Top Holdings

Companhias	BC FIA % PL	P/E Histórico			P/E Saída	Retorno Efetivo Histórico			TIR Anualizada Nominal			Retorno Total: Dividend Yield + Earnings Growth					
		1 ano	3 anos	5 anos		2017E	2018E	2019E	2017E	2018E	2019E	2017E			2018E		
												Dividend Yield	Earnings Growth	Total	Div Yield	Earnings Growth	Total
BM&F Bovespa	11,6%	15,4	13,9	13,8	18,0	14,5%	42,7%	66,3%	22,2%	23,6%	20,9%	3,8%	-19,8%	-16,0%	4,5%	18,0%	22,4%
Alupar	9,0%	13,5	11,8	11,9	17,0	35,2%	56,7%	65,4%	56,2%	30,7%	20,7%	3,2%	14,3%	17,5%	3,9%	21,4%	25,2%
CVC	7,7%	14,6	12,7	12,8	18,0	22,6%	44,8%	72,6%	35,2%	24,7%	22,6%	2,7%	19,8%	22,5%	3,4%	25,3%	28,7%
Itausa	7,2%	10,1	9,0	9,2	10,5	24,7%	40,8%	56,5%	38,5%	22,6%	18,2%	4,0%	11,0%	15,0%	4,4%	9,3%	13,7%
Cosan	7,0%	14,2	14,2	15,6	15,2	81,6%	74,0%	104,0%	141,5%	39,1%	30,5%	1,7%	50,7%	52,4%	1,7%	1,3%	3,1%
Cielo	5,5%	16,4	18,0	17,3	16,0	42,5%	61,5%	83,3%	68,7%	33,1%	25,4%	6,4%	4,7%	11,2%	7,0%	9,0%	16,0%
Energisa	5,4%	17,8			12,9	22,9%	39,7%	57,1%	35,5%	22,1%	18,4%	1,4%	65,4%	66,7%	2,3%	66,3%	68,6%
Comgás	4,9%	11,1	9,7	10,4	8,8	56,7%	46,4%	60,9%	94,1%	25,5%	19,4%	14,3%	28,3%	42,6%	16,3%	14,2%	30,5%
Equatorial	4,4%	12,4	12,7	13,3	13,4	13,2%	27,9%	20,8%	20,2%	15,8%	7,3%	1,7%	11,1%	12,9%	2,0%	13,5%	15,5%
Aliansce	4,0%	31,6	25,4	25,8	24,1	29,0%	50,3%	69,0%	45,7%	27,5%	21,7%	1,4%	94,3%	95,7%	2,4%	68,0%	70,4%
Net Long	92,6%	19,0	17,4	16,8	15,9	28,5%	45,2%	62,7%	46,2%	24,8%	19,7%	3,4%	26,6%	30,0%	4,1%	25,0%	29,1%

Múltiplos	Múltiplos Consolidados do Portfólio			
	2015	2016	2017	2018
P/E	25,1	21,0	17,0	12,9
FCF Yield	5,7%	2,6%	4,5%	6,2%
Div Yield	3,4%	3,7%	3,4%	4,1%

Crescimento	Evolução Anual Consolidada do Portfólio			
	2015	2016	2017	2018
Receita Líquida	15,7%	5,7%	8,8%	7,4%
EBITDA	13,1%	6,5%	11,5%	10,4%
Lucro Líquido	19,8%	20,4%	26,6%	25,0%

Brasil Capital

Top Holdings: TIR

Empresas	Data início	TIR Empresa	TIR IBOV	TIR CDI
BVMF*	set/12	19,50%	2,97%	11,22%
Alupar	jun/16	44,30%	38,65%	13,39%
CVC	dez/13	30,00%	6,65%	12,53%
Itaú*	mai/10	10,70%	-0,46%	11,01%
Cosan*	jan/09	18,80%	6,89%	10,77%

Fundo	Data início	TIR Fundo	TIR IBOV	TIR CDI
BC FIC FIA	out/08	28,03%	5,69%	10,89%

Diferenciais
Brasil Capital

- *Early comers;*
- Resiliência;
- Equilíbrio e diversificação de investimentos;
- Horizonte de longo prazo;
- Comitê de Investimentos – decisões colegiadas;
- Estrutura societária: Verdadeiro Partnership;

Fonte: Brasil Capital

Nota: TIR da data inicial até 28/04/2017

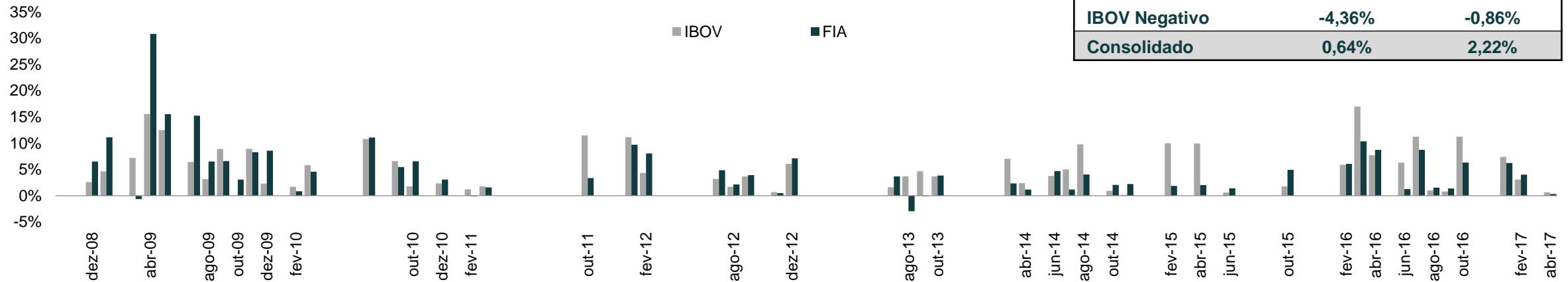
- *BVMF a data de início leva em conta o investimento em CETIP
- * Cosan é baseado em CZLT33
- * Itau é baseado em ITSA4

Brasil Capital FIC FIA

Performance (cont.)

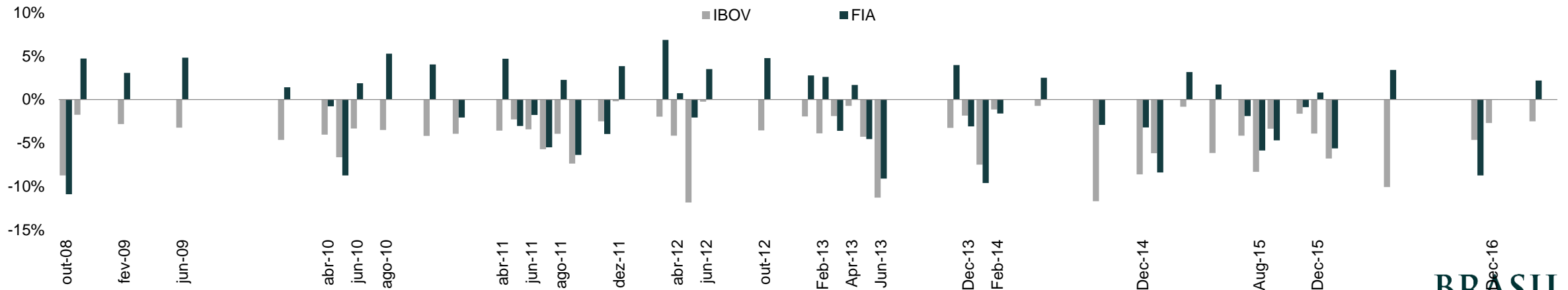
Desempenho mensal BC FIA vs Ibovespa¹

MESES QUE O IBOVESPA FOI POSITIVO



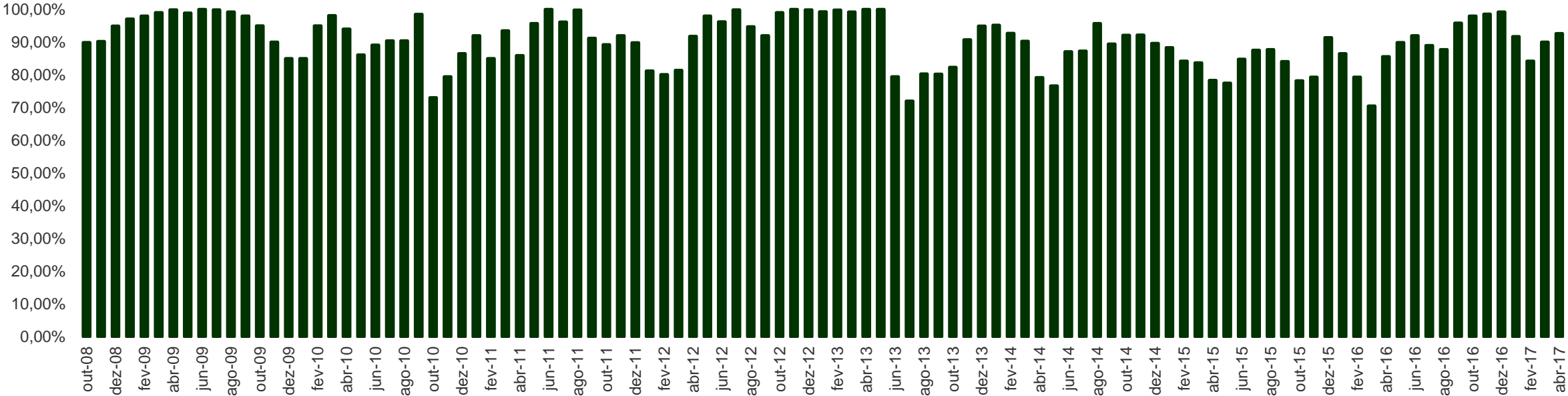
Retorno mensal ¹	IBOVESPA	BC FIA
IBOV Positivo	5,36%	5,13%
IBOV Negativo	-4,36%	-0,86%
Consolidado	0,64%	2,22%

MESES QUE O IBOVESPA FOI NEGATIVO



Brasil Capital FIC FIA

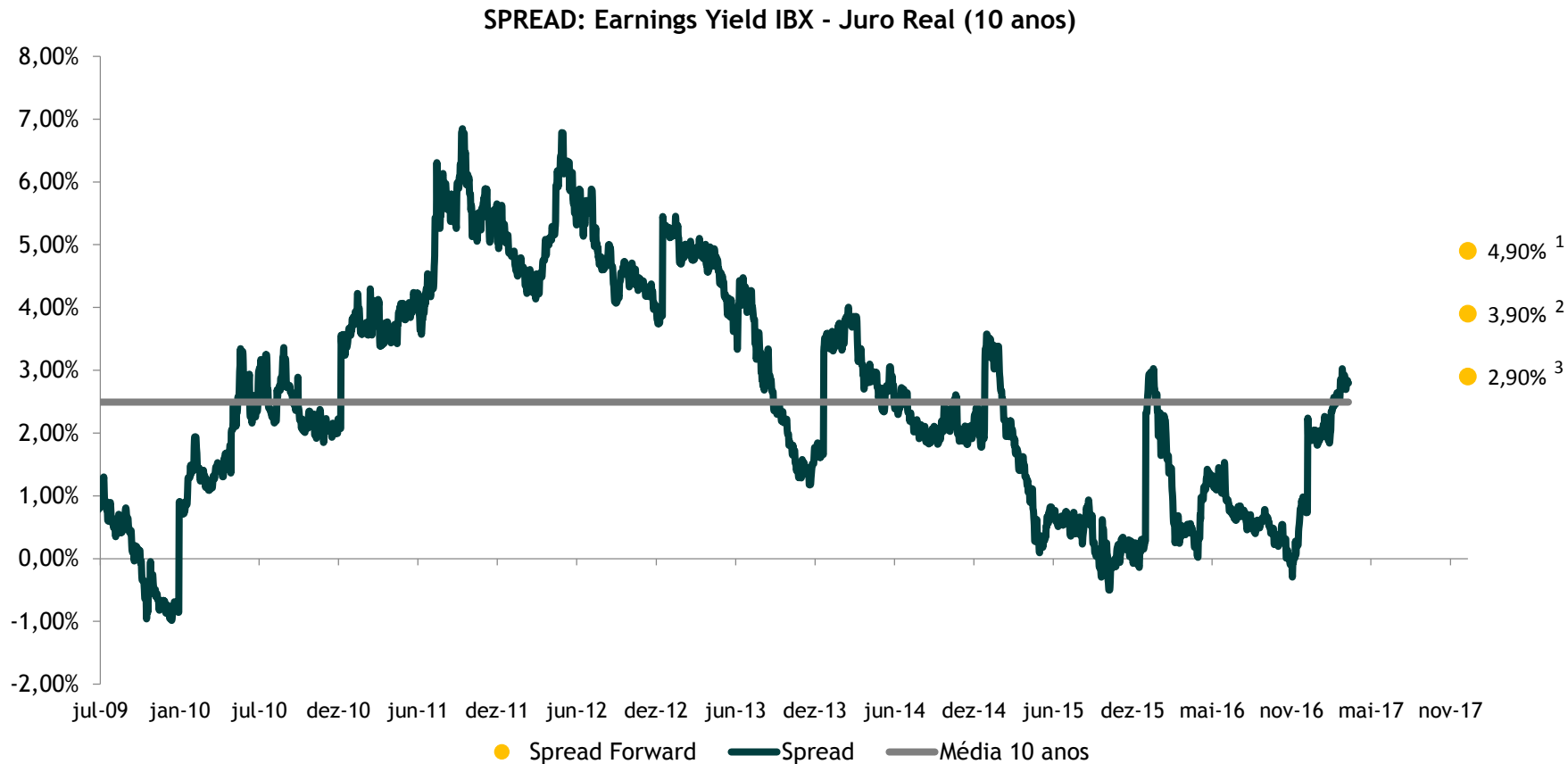
Exposição Histórica em Ações



■ Exposição Média em Ações desde o início: 90,5%

Fonte: Brasil Capital

Earnings Yield Forward



Período	Média de Spread
1 ano	1,1%
3 anos	1,4%
5 anos	2,4%
10 anos	2,5%

Cenário	Upside para média de 10 anos
Juro real 3%	43,8%
Juro real 4%	21,7%
Juro real 5%	5,4%

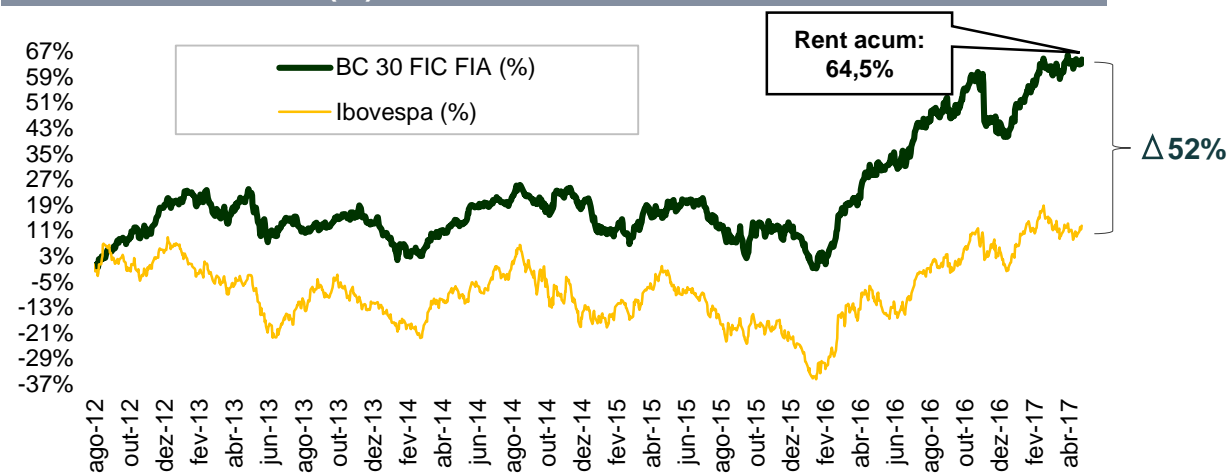
1. Considerando P/E *forward* de 12,65 (7,9% de *Earnings Yield*) da nossa carteira em 2018 e juro real de 3% no mesmo período
2. Considerando P/E *forward* de 12,65 (7,9% de *Earnings Yield*) da nossa carteira em 2018 e juro real de 4% no mesmo período
3. Considerando P/E *forward* de 12,65 (7,9% de *Earnings Yield*) da nossa carteira em 2018 e juro real de 5% no mesmo período

2. Brasil Capital 30 FIC FIA

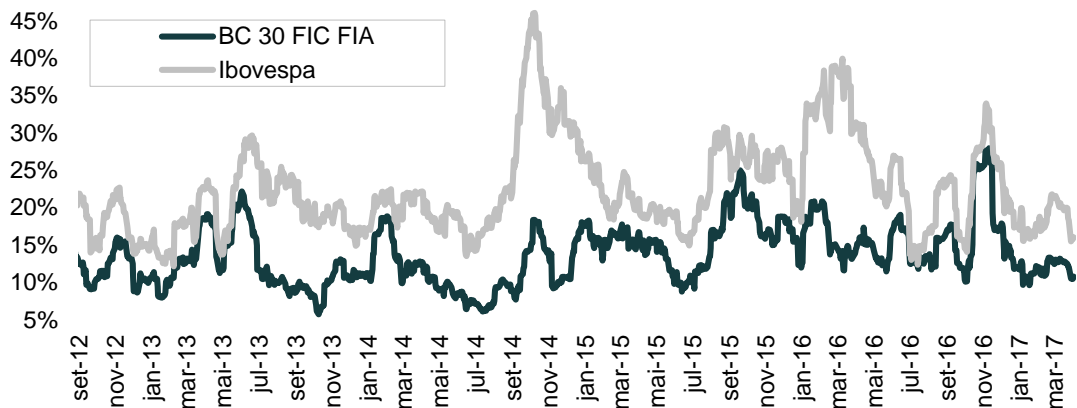
Brasil Capital 30 FIC FIA

Métricas históricas

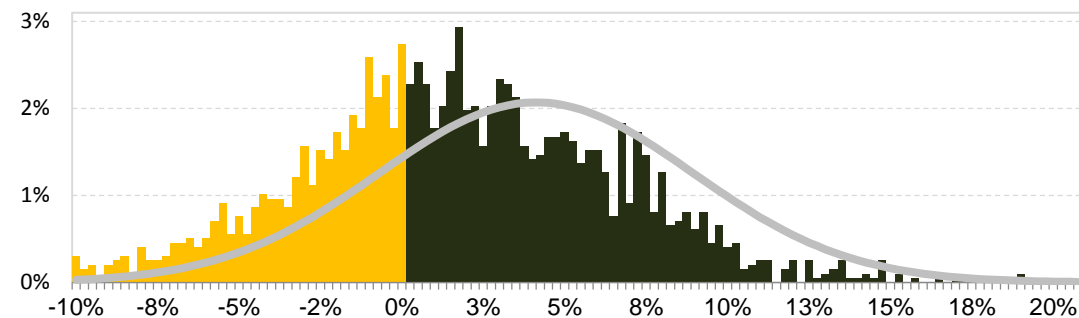
Retorno acumulado (%)



Volatilidade²



Distribuição dos retornos acima do Ibovespa¹ (%)



Retorno	Min	Média	Desv. Pad	Max
Varição	-16,07%	1,54%	4,82%	18,97%

Estadísticas de performance

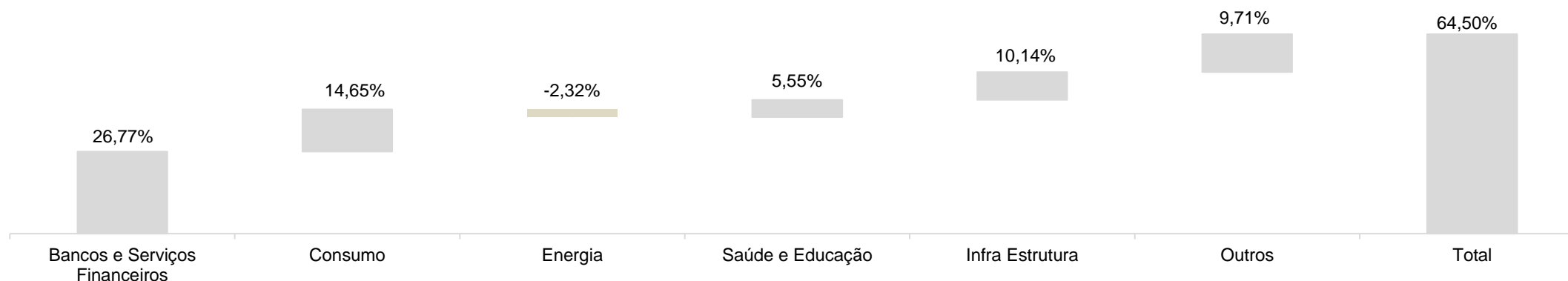
Estadísticas	2017	Abr.	3 meses	6 meses	12 meses	Início
Rentabilidade Acum.	12,60%	0,42%	5,86%	2,43%	26,38%	64,50%
Rent. Acum. IBOV	8,59%	0,64%	1,13%	0,74%	21,32%	12,55%
Volatilidade (anualizada)	12,18%	12,06%	11,75%	15,15%	14,88%	14,74%
Volatilidade IBOV (anualizada)	18,68%	18,66%	18,38%	21,40%	21,31%	23,72%
Tracking Error (anualizado)	9,52%	8,10%	9,26%	11,46%	10,91%	16,00%
Nº meses positivos	4	1	3	4	10	38
Nº meses negativos	0	0	0	2	2	19
Nº meses > benchmark	2	0	2	3	6	35
Nº meses < benchmark	2	1	1	3	6	22
Melhor Mês	6,36%	0,42%	4,11%	6,36%	9,06%	10,95%
Pior Mês	0,42%	0,42%	0,42%	-8,68%	-8,68%	-9,10%
PL Médio (R\$ MM)	28,81	30,13	29,42	27,99	32,93	76,28
PL Abril/2017 (R\$ MM)	30,24					
Maiores DrawDowns	02/09/14	23/05/13	31/10/16	21/02/13	09/09/16	26/11/12
DrawDown	(20,9%)	(17,9%)	(12,6%)	(8,5%)	(4,3%)	(3,9%)
Queda / Recuperação (dias)	352 / 54	179 / 140	32 / 42	26 / 24	4 / 15	10 / 11

Brasil Capital 30 FIC FIA

Performance

Performance histórica e setorial¹

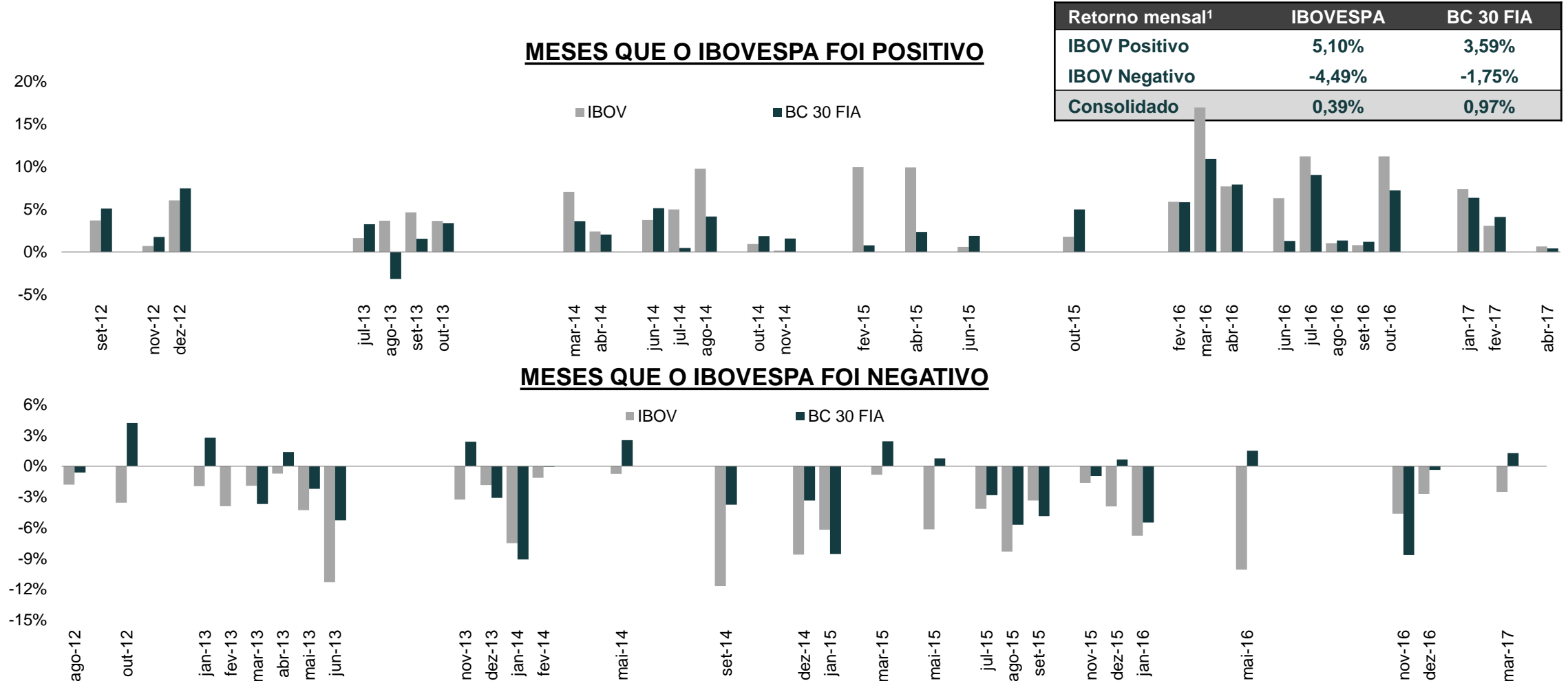
		Janeiro	Fevereiro	Março	Abril	Mai	Junho	Julho	Agosto	Setembro	Outubro	Novembro	Dezembro	Ano	Acumulado
2012	BC 30 FICFIA								-0,6%	5,1%	4,2%	1,8%	7,5%	19,0%	19,0%
	Ibovespa								-1,8%	3,7%	-3,6%	0,7%	6,1%	4,9%	4,9%
2013	BC 30 FICFIA	2,8%	0,0%	-3,7%	1,4%	-2,2%	-5,3%	3,3%	-3,2%	1,6%	3,4%	2,4%	-3,1%	-3,2%	15,2%
	Ibovespa	-2,0%	-3,9%	-1,9%	-0,7%	-4,3%	-11,3%	1,6%	3,7%	4,7%	3,7%	-3,3%	-1,9%	-15,5%	-11,4%
2014	BC 30 FICFIA	-9,1%	-0,1%	3,6%	2,1%	2,5%	5,2%	0,5%	4,2%	-3,8%	1,9%	1,6%	-3,4%	4,4%	20,2%
	Ibovespa	-7,5%	-1,1%	7,1%	2,4%	-0,8%	3,8%	5,0%	9,8%	-11,7%	0,9%	0,2%	-8,6%	-2,9%	-14,0%
2015	BC 30 FICFIA	-8,6%	0,8%	2,4%	2,4%	0,7%	1,9%	-2,8%	-5,7%	-4,9%	5,0%	-1,0%	0,6%	-9,5%	8,7%
	Ibovespa	-6,2%	10,0%	-0,8%	9,9%	-6,2%	0,6%	-4,2%	-8,3%	-3,4%	1,8%	-1,6%	-3,9%	-13,3%	-25,4%
2016	BC 30 FICFIA	-5,5%	5,8%	11,0%	7,9%	1,5%	1,3%	9,1%	1,3%	1,2%	7,3%	-8,7%	-0,4%	34,4%	46,1%
	Ibovespa	-6,8%	5,9%	17,0%	7,7%	-10,1%	6,3%	11,2%	1,0%	0,8%	11,2%	-4,6%	-2,7%	38,9%	3,6%
2017	BC 30 FICFIA	6,4%	4,1%	1,3%	0,4%									12,6%	64,5%
	Ibovespa	7,4%	3,1%	-2,5%	0,6%									8,6%	12,5%



Brasil Capital 30 FIC FIA

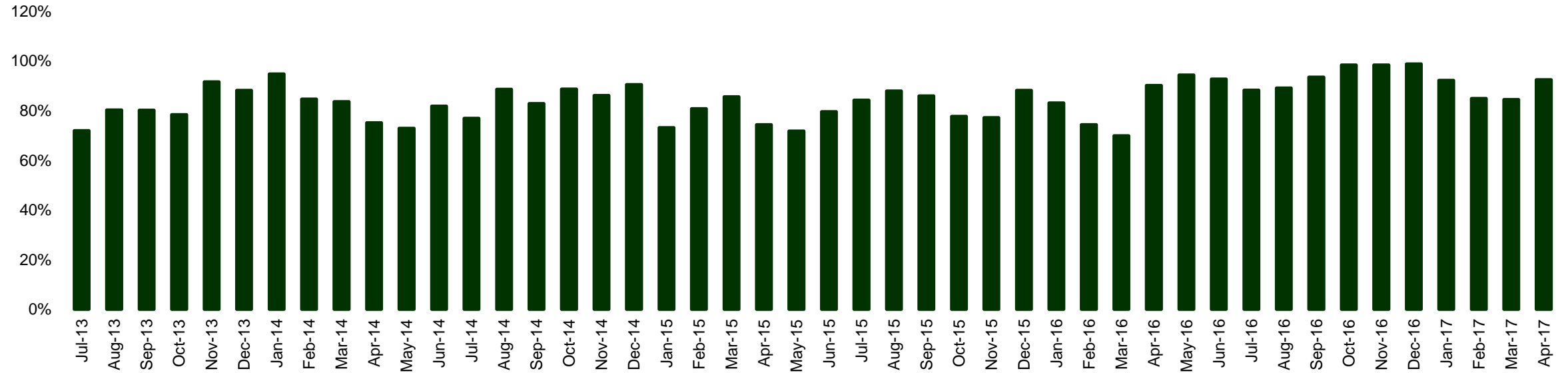
Performance (cont.)

Desempenho mensal BC LB FIA vs Ibovespa¹



Brasil Capital 30 FIC FIA

Exposição Histórica em Ações



■ Exposição Média em Ações desde o início: 87,0%

3. Anexo

Anexo

Equipe – Senior Partners

André Ribeiro

Foi sócio da FAMA Investimentos, onde trabalhou por seis anos como *trader*, analista e gestor. André Ribeiro se juntou à equipe da Brasil Capital em 2008. Antes de se unir à FAMA Investimentos, André trabalhou no Bradesco Templeton Asset Management e no UBS Paine Webber no escritório de São Francisco, EUA. André Ribeiro é bacharel em Ciências Econômicas pela Universidade de São Paulo (USP) e possui especialização em Finanças pela UC Berkeley, Califórnia.

Ary Zanetta Neto

Foi sócio do Credit Suisse Hedging Griffo, onde trabalhou por cinco anos como *trader*, analista de ações e renda fixa e *controler manager*. Ary Zanetta é bacharel em Ciências Econômicas pelo Ibmec SP (Insper), tendo se graduado com honras, e possui Mestrado em Economia pela FGV (Fundação Getulio Vargas).

Bruno Baptistella

Foi sócio do Credit Suisse Hedging Griffo, onde trabalhou de 2001 a 2008, tendo exercido diversas funções como trading, análise de empresas e gestão de fundos. Formado em Administração de Empresas pela FGV (Fundação Getulio Vargas), com curso de especialização em Finanças pela FEA- USP. Juntou-se a equipe da Brasil Capital em 2012.

Juliana Klarnet

Foi sócia do multi family office BAWM Investimentos, onde era responsável pelo relacionamento com investidores. Juliana Klarnet se juntou à equipe da Brasil Capital em 2010. Antes de se unir a BAWM, Juliana foi sócia da FAMA Investimentos, onde trabalhou por 3 anos como responsável pela área comercial. Juliana iniciou sua carreira no Banco BBM, na área de Produtos da asset, tendo mais tarde uma passagem pela Fidúcia Asset Management, sendo responsável pela área comercial. Juliana Klarnet é bacharel em Administração de Empresas pela Pontifícia Universidade Católica (PUC-Rio).

Anexo

Equipe

Adriano Thiago, CFA

Adriano Thiago se juntou a equipe da Brasil Capital no final de 2008. Antes disso, trabalhou na corretora do banco Itaú, tendo integrado a equipe de análise de ações. Adriano Thiago é Engenheiro Naval graduado pela Escola Politécnica da USP.

Carla Libano

Carla Libano iniciou sua carreira em 2000 no Banco Bradesco atuando na área de backoffice de ativos escriturais e governança corporativa por 8 anos, mesma área na qual atuou pelo Itaú-Unibanco em 2008. No ano seguinte integrou a equipe de cadastro Bovespa/BM&F na Flow Corretora de Títulos e em seguida trabalhou na Título Corretora de Valores no departamento financeiro. Formada em Administração de Empresas e Marketing, possui pós-graduação em Mercados Financeiros pela Universidade Presbiteriana Mackenzie.

Danilo Deutsch

Danilo Deutsch se juntou à Brasil Capital no início de 2013. Anteriormente, trabalhou por um ano no banco HSBC na área de fusões e aquisições. Danilo é bacharel em Administração de Empresas pela FGV (Fundação Getúlio Vargas).

Felipe Graner

Felipe Graner começou sua carreira como analista de risco de mercado da BM&FBovespa, trabalhando com cálculo de margem de garantia e apreçamento de derivativos de balcão. Formado em Engenharia Elétrica pela Escola Politécnica da Universidade de São Paulo (Poli-USP), cursou programa de intercâmbio por um ano com a *Politecnico di Milano*, focado em economia e mercado financeiro. Possui especialização em *Pricing and Risk* pela USP.

Fernando Sampaio

Fernando se juntou à equipe da Brasil Capital no início de 2012. Formado em Administração de Empresas pela FGV (Fundação Getúlio Vargas), e cursou Business Strategy e Capital Markets em intercâmbio na St. Petersburg State University, Rússia.

Henrique Goulart de S. Wu

Henrique se juntou à equipe da Brasil Capital no meio de 2016. Graduando em Engenharia Mecânica-Aeronáutica no ITA, acumula experiências no Banco BBM, Banco Safra e GuiaBolso.

Igor Maresti

Igor Maresti se juntou à equipe da Brasil Capital em 2016. Antes disso, foi Portfolio Manager dos fundos exclusivos de ações do BTG Pactual. Anteriormente, ele desempenhou funções analíticas na Fitch Ratings e no Banco Espírito Santo. Igor Maresti é bacharel em Ciências Econômicas pela Universidade de São Paulo (USP).

Jefferson Nunes

Antes de se juntar à Brasil Capital em 2011, Jefferson Nunes trabalhou por quatro anos na Mesa de Operações da Votorantim Corretora e passou pela área de Risco de Mercado do Banco Bradesco. Jefferson Nunes é Bacharel em Ciências Econômicas pela Universidade Presbiteriana Mackenzie e possui Especialização em Financial Economics pela Escola de Economia da Fundação Getúlio Vargas.

Rafael Carvalho

Rafael Carvalho se juntou à equipe da Brasil Capital no início de 2017. Rafael é graduando em Engenharia Mecânica-Aeronáutica no Instituto Tecnológico de Aeronáutica (ITA).

Para maiores informações, favor contatar:
jklarnet@brasil-capital.com

Ou visite nosso website:
www.brasilcapital.com

Brasil Capital Gestão de Recursos
Rua Gomes de Carvalho, 1.507, Ed. Tenerife, Bloco B, cj. 11 – 1º andar
CEP 04547-005 São Paulo-SP Brasil
Fone: 55 11 5105-0600
Fax: 55 11 5105-0608