



MVL3108

AVRO | FAUTEUIL À BASCULEMENT SYNCHRONISÉ AVEC CAPTEUR DE POIDS, ASSISE REMBOURRÉE ET DOSSIER EN TISSU MAILLÉ

- Mécanisme de basculement synchronisé avec capteur de poids
- Tissu maillé respirant du dossier offert en trois couleurs : Noir, Galet et Naturel
- Soutien lombaire à profondeur et hauteur réglables
- Réglage de la tension du basculement automatique et blocage du basculement à diverses positions
- Mécanisme sur coulisse de réglage de la profondeur de l'assise à levier latéral
- Accoudoirs à hauteur réglable avec garniture en uréthane lisse
- Roulettes à double galets pour planchers à moquette et réglage pneumatique de la hauteur de l'assise

Options de revêtements

Dossier Tissu maillé noir (MS69), galet (MS71) ou naturel (MS74)

Assise Tous les textiles pour sièges de grade 1 ou en synderme Luxhide (offert dans un choix de teintes)



Caractéristiques

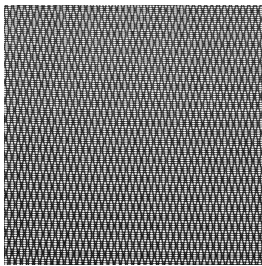
Dimensions : 26 po L x 27 po P x 39 po H

Hauteur du siège : 16,5 po à 20,5 po

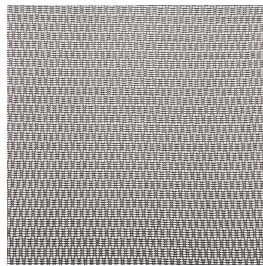
Poids : 19,1 kg (42 lb)

Volume : 10,5 pi³ (0,30 m³)

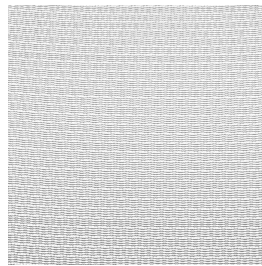
Options de tissus maillés



MS69 Noir



MS71 Galet



MS74 Naturel

Ergonomie



Réglage de la tension



Blocage du
basculement



Hauteur du siège





Hauteur du dossier et
support lombaire



Profondeur de
l'assise



Hauteur de
l'accoudoir



Mouvement de
basculement
synchronisé



Bord semi-arrondi



Coussins
adéquatement
profilés



Réglage de la
profondeur du soutien
lombaire