



COLLABORATION
INTERACTION
TRAVAIL
D'ÉQUIPE

C.I.T.É.

LACASSE

La solution en mobilier de bureau

C.I.T.É.
Système de mobilier de bureau



ZONES

C.I.T.É.

C.I.T.É. : une collection unique qui marie en beauté l'élégance contemporaine et la fonctionnalité. Plus qu'un système de mobilier de bureau, C.I.T.É. est l'expression même de la polyvalence. Ses modules se prêtent à la configuration de postes de travail sur mesure qui offrent à votre équipe la collégialité et la confidentialité dont elle a besoin pour accomplir ses tâches avec efficacité : remue-méninges, planification de projets, partage d'information, travail individuel ou travail de conception.

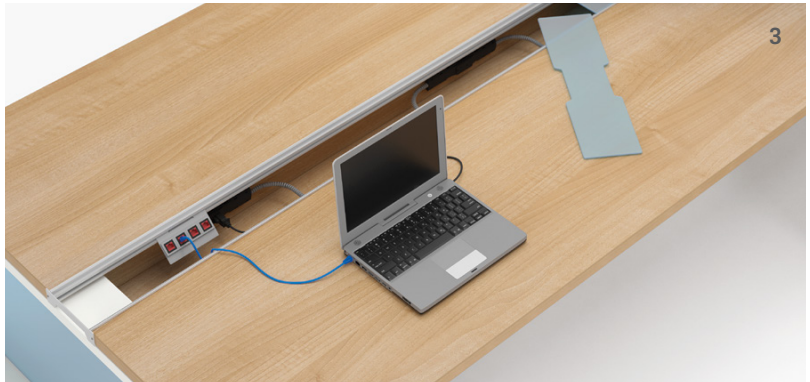
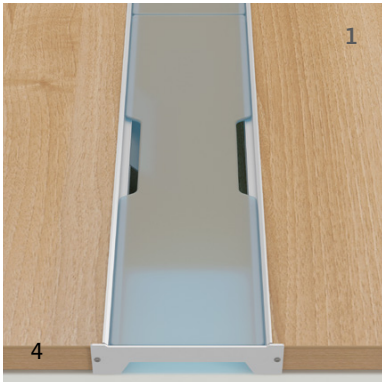
C.I.T.É. s'adapte à vos besoins présents et à leur évolution ainsi qu'aux besoins émergents. Toute la collection est fabriquée à partir de matériaux de qualité répondant aux critères d'homologation *GreenGuard Gold* et est référencée par le système d'évaluation LEED. Au-delà du style moderne et urbain se présentant avec ce brin d'audace que confèrent les écrans en acrylique translucide et les accents en aluminium, la conception de la collection répond aux plus récentes normes BIFMA pour les systèmes de mobilier de bureau.



Environnement C.I.T.É. complet
dans les finis Totem et Neige.
Chaises Expression, IO
et Papillon de United Chair.



Ces configurations spectaculaires proposent un style fluide et aérien ainsi que des solutions de rangement intégrées. Elles présentent une façon novatrice de diviser l'espace par l'utilisation d'accents translucides. Les extensions de table trapézoïdales sont conçues pour favoriser les rencontres imprévues.



ACTUEL

Conception intelligente

L'esprit d'équipe et l'interaction humaine sont au cœur des valeurs qui ont conduit à la création de la collection C.I.T.É. Le système se démarque par des composantes modulaires dont chacune offre des accès électriques et des capacités de rangement. C.I.T.É. peut être assemblé, désassemblé et réassemblé de multiples façons : postes de travail individuels, environnements de travail interactifs, ateliers ou lieux de rencontre. Tout cela sans perte d'intégrité structurelle ou visuelle. C.I.T.É. : un système branché qui permet la rencontre des gens et de l'environnement.



Ci-contre :
fini Totem et fini blanc super
lustré avec piètement *Montréal*.
Chaises Expression et IO
de United Chair.



Poste de travail pour 4 personnes en Noyer Toscane et Neige.
Base avec insertion en acrylique translucide *New York*. Chaises IO de United Chair.

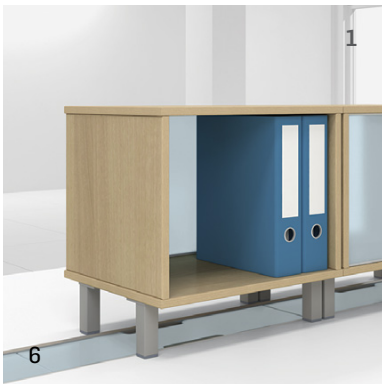


- 1 Canalisation centrale servant au passage des fils électriques et des câbles réseau avec couvercles translucides couleur Sky.
- 2 Base pouvant servir à la gestion du filage avec portes à charnière verrouillables.
- 3 Canalisation centrale à grande capacité qui permet l'intégration de plusieurs types de prises que peuvent requérir les utilisateurs. Le système électrique peut être aisément installé, adapté et reconfiguré.
- 4 Piètement *Chicago* en métal couleur Argent ou Blanc.



Un environnement C.I.T.É. percutant avec tous les accessoires dont on peut rêver. Présenté en finis Noyer Toscane et Neige avec écrans séparateurs à panneaux translucides de couleur Sky. Chaises IO de United Chair.

INTERACTIO





Une configuration C.I.T.É. créative avec son fini Neige, son écran en feutre et son piètement métallique *Montréal* de couleur jaune. Chaises IO de United Chair.

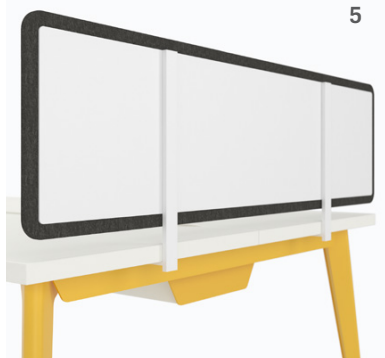
Foncièrement novatrice

Interaction, conversation, création : Groupe Lacasse a conçu la collection C.I.T.É. de manière à ce qu'elle demeure une solution évolutive répondant aux multiples besoins de votre organisation. En intégrant une vaste gamme de caractéristiques novatrices ainsi que des matériaux thermo-fusionnés de qualité supérieure et les plus récentes technologies, C.I.T.É. vous offre plus de 25 ans de polyvalence et de fonctionnalité.



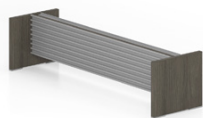
On voit ici un système mural C.I.T.É. aux lignes pures avec ses accents translucides de couleur Sky, son fini Grigio, ses écrans en feutre et son piètement métallique *Montréal* de couleur blanche.

5



- 1 Module de rangement individuel pouvant être déplacé offrant de multiples choix de dos : translucide, mélamine, babillard ou tableau blanc.
- 2 Écran séparateur translucide aussi offert en feutre ou en tissu.
- 3 Modules de surface optionnels pour un accès rapide aux prises de courant et aux prises USB.
- 4 Piètement angulaire optionnel *Montréal*.
- 5 Écrans babillards novateurs en feutre qui définissent l'espace.

C.I.T.É.



C1NNS-RAD4811-TOM



C1NNS-EST603215-TOM/SNO



C1NNS-RCST3160-TOM



C1NNS-R3060UF-TOM/SNO



C1NNS-CRE544116EUF-SNO/TOM



C1NNS-UL206021SL-TOM/SNO



C1NNS-TCADT5454-TOM



La solution en mobilier de bureau

Fondée en 1956, Groupe Lacasse est un chef de file nord-américain dans la conception, la fabrication et le service d'un large éventail de meubles de haute qualité pour tous les types d'environnements de travail. Grâce à notre expérience, à notre savoir-faire et à notre capacité, nous pouvons offrir des produits au design incomparable et d'une qualité exceptionnelle, un service optimal et une valeur remarquable en matière de solutions de mobilier de bureau.

GROUPE
LACASSE

1 888 522-2773

www.grounelacasse.com