

# Apresentação de Resultados 2T19 – 6M19



**Triunfo**  
PARTICIPAÇÕES E INVESTIMENTOS



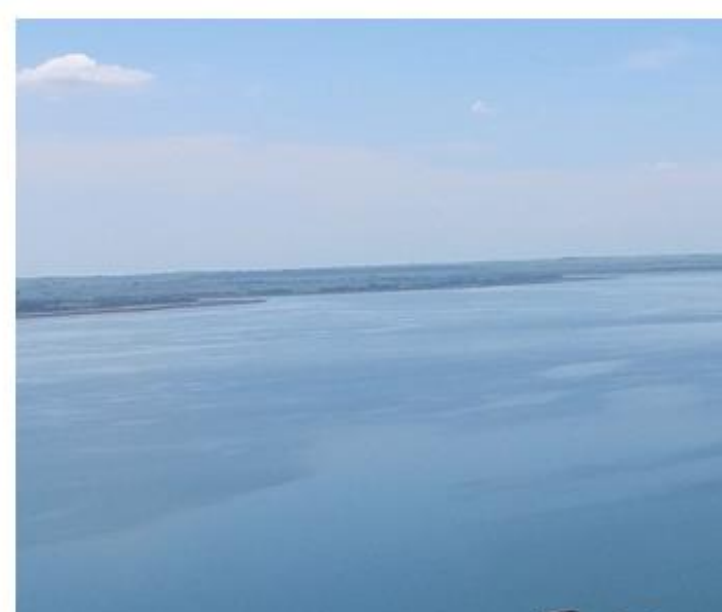
## **Disclaimer**

*As informações financeiras são pro forma e estão consolidadas na participação da Triunfo em cada negócio, enquanto as informações operacionais refletem a totalidade dos negócios. O resultado do período, em comparação aos valores contábeis, não muda em função da forma de consolidação. Os dados de receita líquida divulgados excluem a receita de construção (receita líquida ajustada) , exceto quando especificado. Os resultados são comparados ao mesmo período do ano anterior, exceto quando mencionado.*

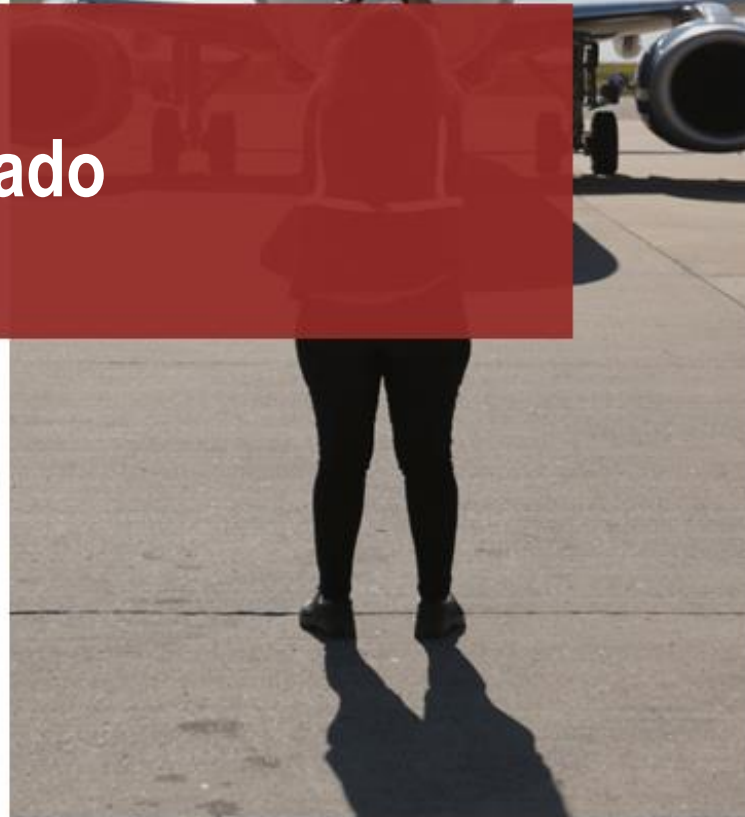
*Esta apresentação pode incluir estimativas e declarações futuras e têm por embasamento, em grande parte, nossas expectativas atuais e projeções sobre eventos futuros e tendências financeiras que afetam ou podem afetar os nossos negócios. Embora acreditemos que essas estimativas e declarações futuras encontram-se baseadas em premissas razoáveis, muitos fatores importantes podem afetar de maneira significativa nossos resultados operacionais. Quaisquer considerações futuras, conforme significado previsto no “U.S. Private Securities Litigation Reform Act” de 1995 contemplam diversos riscos e incertezas, e não há garantias de que tais resultados venham a ocorrer.*







# Desempenho Consolidado

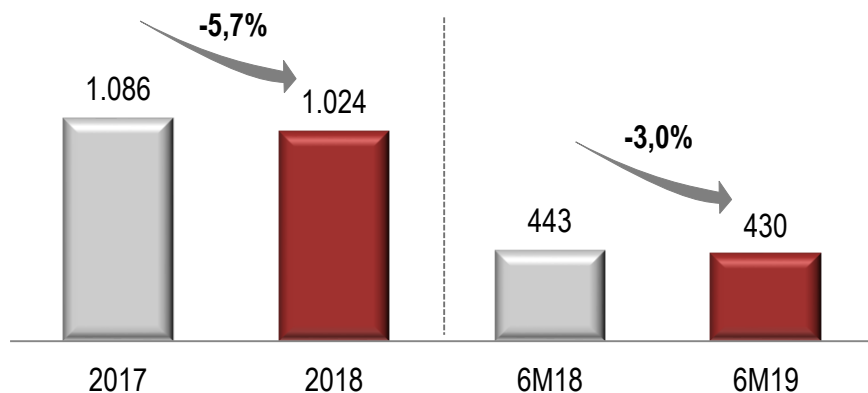


**Triunfo**  
PARTICIPAÇÕES E INVESTIMENTOS

# Receita Líquida e EBITDA

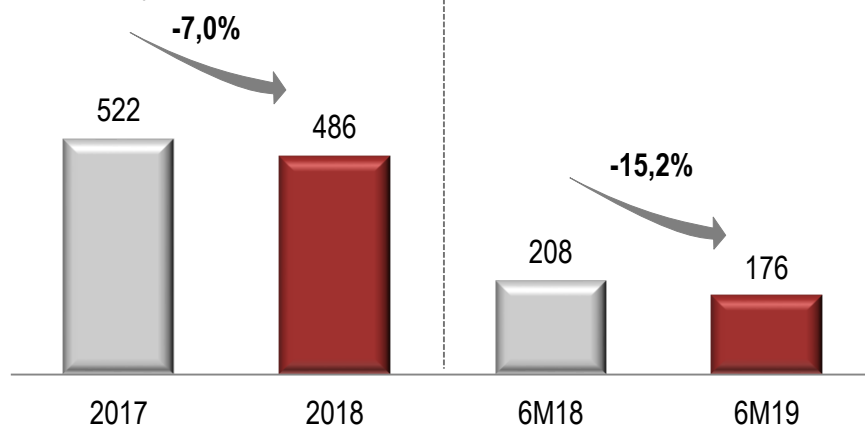
## Receita Líquida Ajustada Pro Forma – (R\$ milhões)

Exclui receita de construção, Portonave, Aeroporto e Concepa



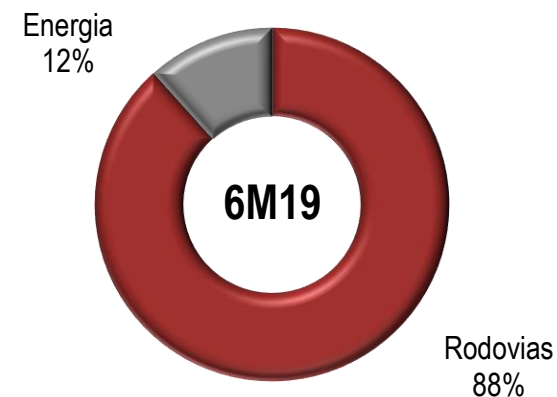
## EBITDA Ajustado (R\$ milhões)

(R\$ milhões)



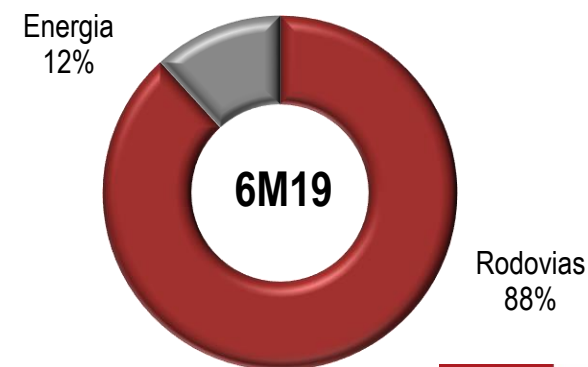
## Breakdown Receita Líquida

Exclui receita de construção



## Breakdown do EBITDA Ajustado

(R\$ milhões)



# Principais Indicadores – 2T19/6M19

Principais Indicadores (em R\$ mil)	2T19	2T18	Δ	2T18 Pro Forma	Δ	6M19	6M18	Δ	6M18 Pro Forma	Δ
<b>Receita Líquida Ajustada</b>	<b>221.387</b>	<b>256.948</b>	<b>-13,8%</b>	<b>217.191</b>	<b>1,9%</b>	<b>429.649</b>	<b>536.787</b>	<b>-20,0%</b>	<b>442.969</b>	<b>-3,0%</b>
Concessões Rodoviárias	196.767	240.216	-18,1%	200.459	-1,8%	379.665	503.278	-24,6%	409.460	-7,3%
Energia	24.620	16.732	47,1%	16.732	47,1%	49.984	33.509	49,2%	33.509	49,2%
<b>EBITDA Ajustado</b>	<b>86.053</b>	<b>107.031</b>	<b>-19,6%</b>	<b>96.895</b>	<b>-11,2%</b>	<b>176.439</b>	<b>249.906</b>	<b>-29,4%</b>	<b>208.011</b>	<b>-15,2%</b>
Concessões Rodoviárias	82.373	113.907	-27,7%	103.771	-20,6%	165.827	259.130	-36,0%	217.235	-23,7%
Energia	11.341	2.496	n/c	2.496	n/c	22.146	5.345	n/c	5.345	n/c
Holding e outros ajustes	(7.661)	(9.372)	-18,3%	(9.372)	-18,3%	(11.534)	(14.569)	-20,8%	(14.569)	-20,8%
<b>Resultado Financeiro</b>	<b>(83.996)</b>	<b>(73.980)</b>	<b>13,5%</b>	<b>(74.158)</b>	<b>13,3%</b>	<b>(159.905)</b>	<b>(135.863)</b>	<b>17,7%</b>	<b>(135.171)</b>	<b>18,3%</b>
Concessões Rodoviárias	(86.580)	(76.600)	13,0%	(76.778)	12,8%	(161.784)	(148.843)	8,7%	(148.151)	9,2%
Energia	182	51	n/c	51	n/c	408	5	n/c	5	n/c
Holding e outros ajustes	2.402	2.569	-6,5%	2.569	-6,5%	1.471	12.975	-88,7%	12.975	-88,7%
<b>Lucro (Prejuízo) Líquido</b>	<b>(103.585)</b>	<b>(40.597)</b>	<b>155,2%</b>	<b>(48.972)</b>	<b>111,5%</b>	<b>(152.825)</b>	<b>(14.802)</b>	<b>n/c</b>	<b>(58.515)</b>	<b>161,2%</b>
Concessões Rodoviárias	(104.590)	(32.596)	n/c	(40.972)	155,3%	(155.792)	(12.728)	n/c	(56.441)	176,0%
Energia	7.501	1.448	n/c	1.448	n/c	14.656	3.257	n/c	3.257	n/c
Holding e outros ajustes	(6.496)	(9.449)	-31,3%	(9.449)	-31,3%	(11.688)	(5.331)	119,2%	(5.331)	119,2%
<b>Margem EBITDA Ajustada</b>	<b>38,9%</b>	<b>41,7%</b>	<b>-2,8pp</b>	<b>44,6%</b>	<b>-5,7pp</b>	<b>41,1%</b>	<b>46,6%</b>	<b>-5,5pp</b>	<b>47,0%</b>	<b>-5,9pp</b>
Concessões Rodoviárias	41,9%	47,4%	-5,6pp	51,8%	-9,9pp	43,7%	51,5%	-7,8pp	53,1%	-9,4pp
Energia	46,1%	14,9%	31,1pp	14,9%	31,1pp	44,3%	16,0%	28,4pp	16,0%	28,4pp

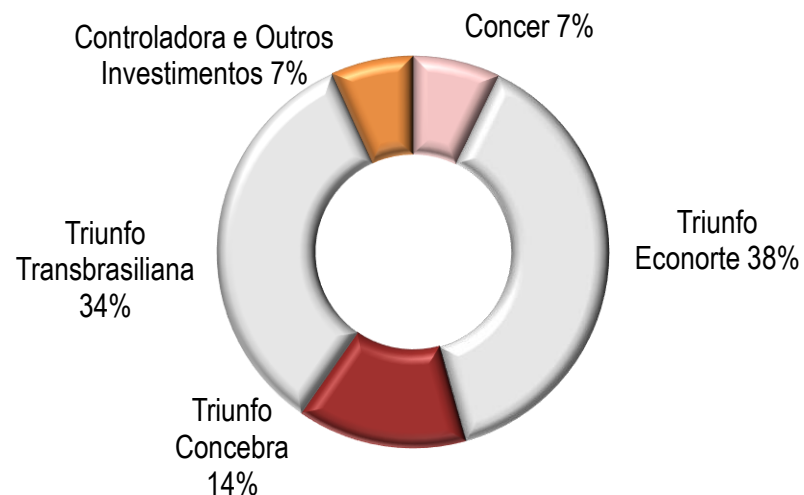
Obs.: Para o pro forma, foram desconsiderados os valores da Concepa.



**Triunfo**  
PARTICIPAÇÕES E INVESTIMENTOS

# Capex e Endividamento

Capex 6M19: R\$38,5 milhões



## ENDIVIDAMENTO POR SEGMENTO (em R\$ mil)

	2T19	4T18	Δ
Triunfo (holding) e outros	149.646	157.049	-4,7%
Rodovias	1.807.554	1.799.175	0,5%
<b>Dívida Bruta</b>	<b>1.957.200</b>	<b>1.956.224</b>	<b>0,0%</b>
Disponibilidades	97.142	170.414	-43,0%
<b>Dívida Líquida</b>	<b>1.860.058</b>	<b>1.785.810</b>	<b>4,2%</b>
<b>Dívida Líquida Pro Forma*</b>	<b>1.755.713</b>	<b>1.688.265</b>	<b>4,0%</b>

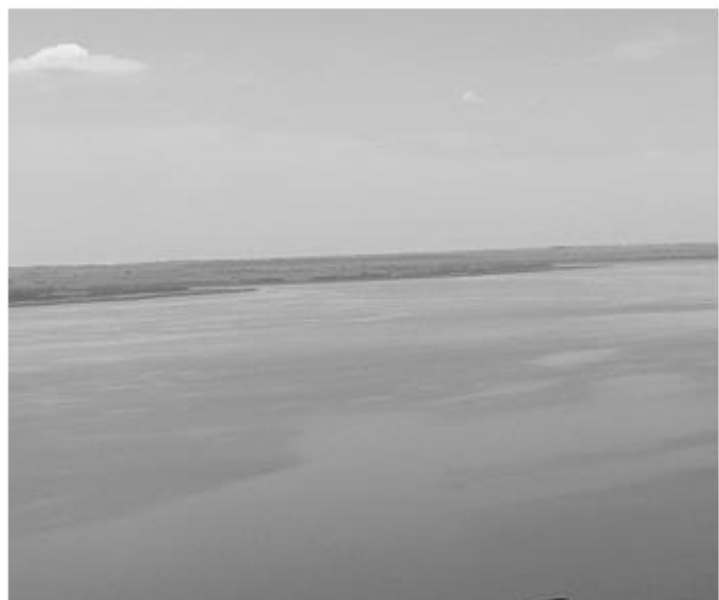


**Triunfo**  
PARTICIPAÇÕES E INVESTIMENTOS





# Rodovias



**Triunfo**  
PARTICIPAÇÕES E INVESTIMENTOS

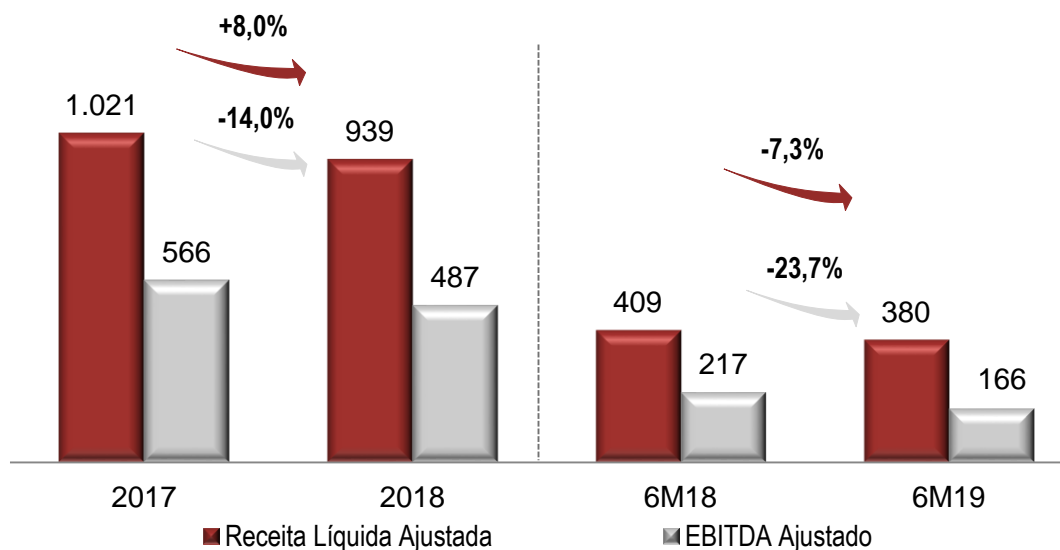
# Rodovias

Desempenho Operacional (em milhares)	6M19	6M18	Δ	6M18 Pro Forma	Δ
Concer	11.584	10.844	6,8%	10.844	6,8%
Triunfo Concepa	-	20.486	-100,0%	-	n/c
Triunfo Econorte	3.564	5.869	-39,3%	5.869	-39,3%
Triunfo Transbrasiliiana	11.193	10.901	2,7%	10.901	2,7%
Triunfo Concebra	40.801	39.449	3,4%	39.449	3,4%
<b>Tráfego Total - Pagantes</b>	<b>67.142</b>	<b>87.549</b>	<b>-23,3%</b>	<b>67.063</b>	<b>0,1%</b>
<b>Tarifa Média Efetiva (R\$)</b>	<b>6,51</b>	<b>6,75</b>	<b>-3,6%</b>	<b>7,29</b>	<b>-10,7%</b>

Tráfego – Veículos Pagantes Equivalentes; PF exclui Concepa.

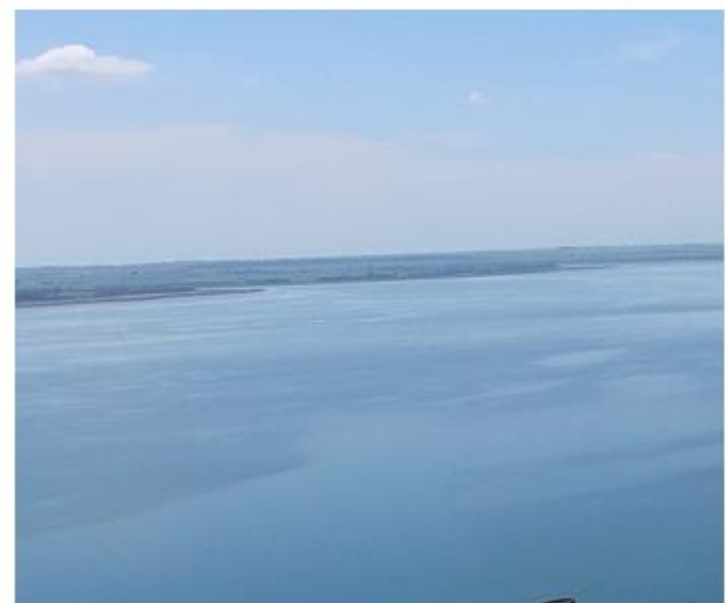
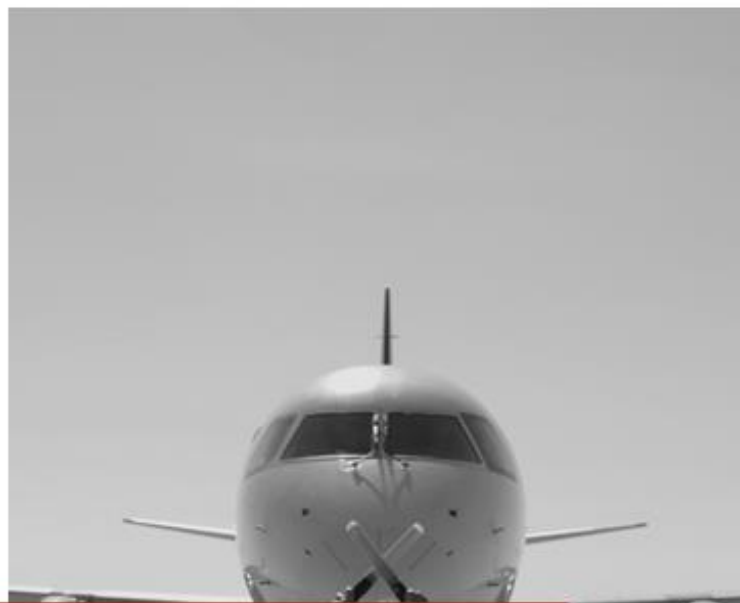
## Receita Líquida Ajustada e EBITDA Ajustado (R\$ milhões)

Exclui Concepa



**Triunfo**  
PARTICIPAÇÕES E INVESTIMENTOS



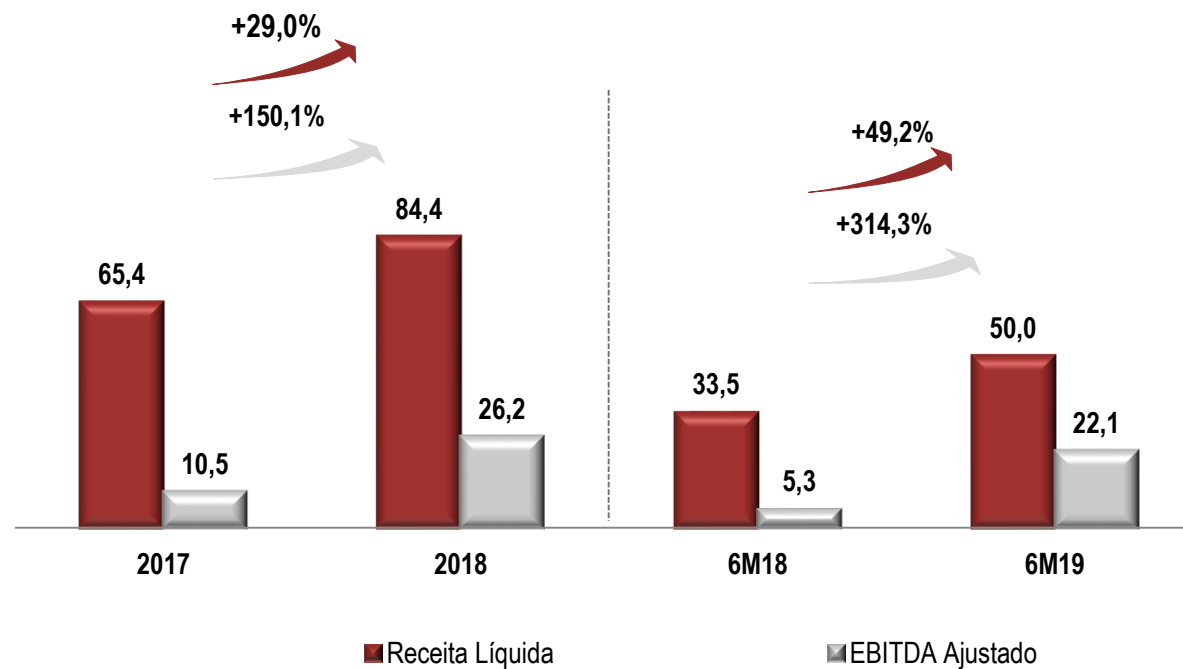


# Energia



**Triunfo**  
PARTICIPAÇÕES E INVESTIMENTOS

## Receita Líquida e EBITDA Ajustado (R\$ milhões)



- Crescimento de **49,2%** na **receita líquida** nos 6M19 e variação do **EBITDA Ajustado** de **314,3%** em relação ao mesmo período do ano anterior;
- Acordo com BlackRock Global Energy & Power Infrastructure Funds para alienação do ativo.



Relações com Investidores

[ri@triunfo.com](mailto:ri@triunfo.com)

+55 11 2169 3999

Rua Olimpíadas, 205 - Conjunto 142/143

Vila Olímpia - São Paulo - CEP 04551-000

[www.triunfo.com](http://www.triunfo.com)



**Triunfo**  
PARTICIPAÇÕES E INVESTIMENTOS