

# Apresentação de Resultados 3T19 – 9M19



**Triunfo**  
PARTICIPAÇÕES E INVESTIMENTOS

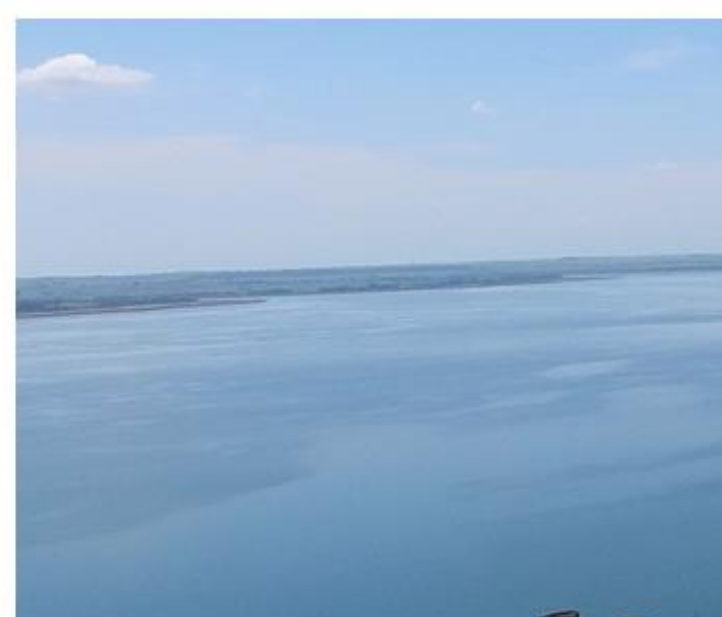
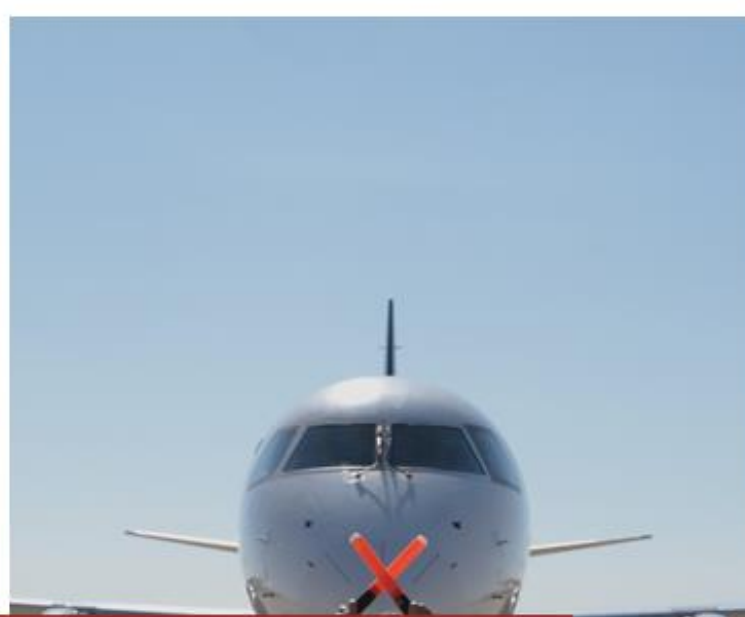


## **Disclaimer**

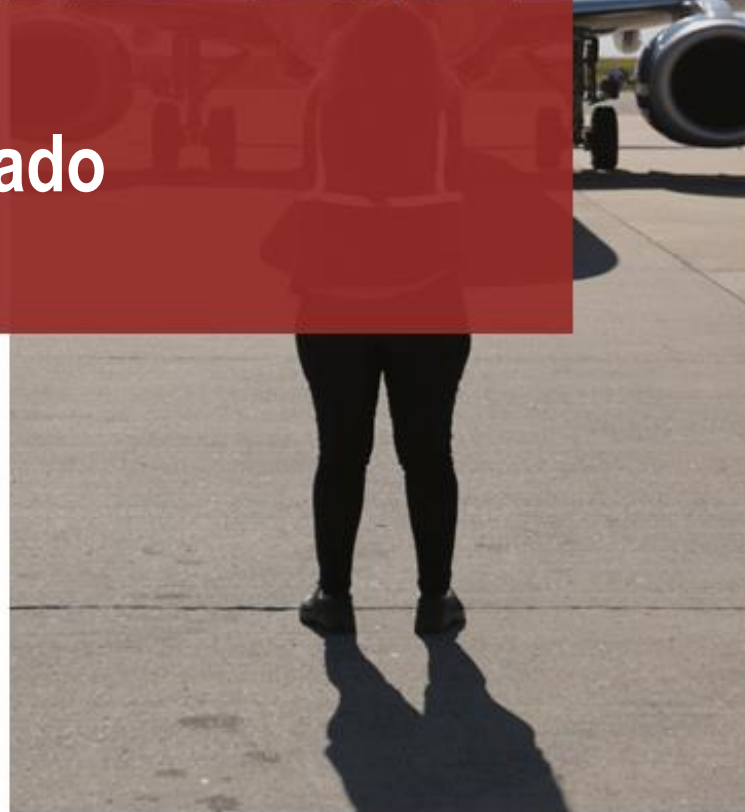
*As informações financeiras são pro forma e estão consolidadas na participação da Triunfo em cada negócio, enquanto as informações operacionais refletem a totalidade dos negócios. O resultado do período, em comparação aos valores contábeis, não muda em função da forma de consolidação. Os dados de receita líquida divulgados excluem a receita de construção (receita líquida ajustada) , exceto quando especificado. Os resultados são comparados ao mesmo período do ano anterior, exceto quando mencionado.*

*Esta apresentação pode incluir estimativas e declarações futuras e têm por embasamento, em grande parte, nossas expectativas atuais e projeções sobre eventos futuros e tendências financeiras que afetam ou podem afetar os nossos negócios. Embora acreditemos que essas estimativas e declarações futuras encontram-se baseadas em premissas razoáveis, muitos fatores importantes podem afetar de maneira significativa nossos resultados operacionais. Quaisquer considerações futuras, conforme significado previsto no “U.S. Private Securities Litigation Reform Act” de 1995 contemplam diversos riscos e incertezas, e não há garantias de que tais resultados venham a ocorrer.*





# Desempenho Consolidado

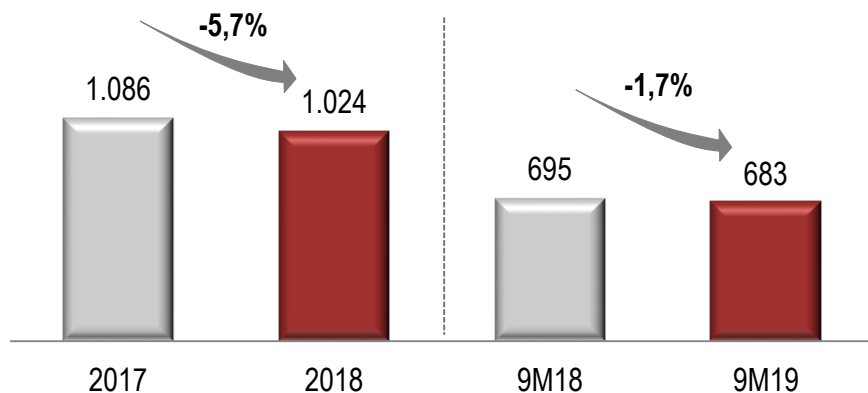


**Triunfo**  
PARTICIPAÇÕES E INVESTIMENTOS

# Receita Líquida e EBITDA

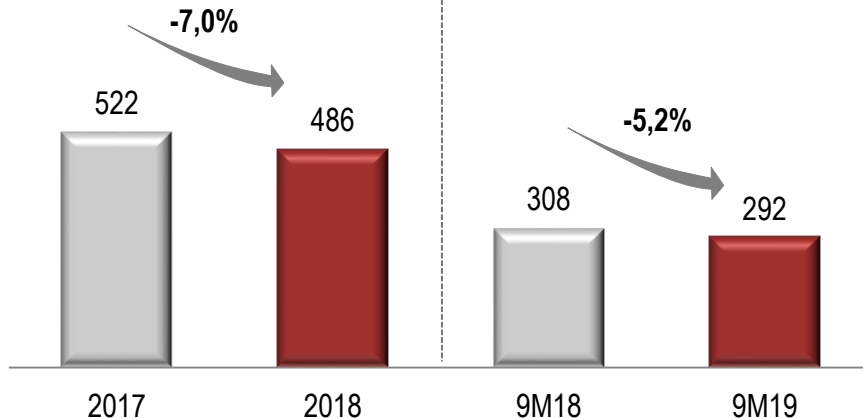
## Receita Líquida Ajustada Pro Forma – (R\$ milhões)

Exclui receita de construção, Portonave, Aeroporto e Concepa



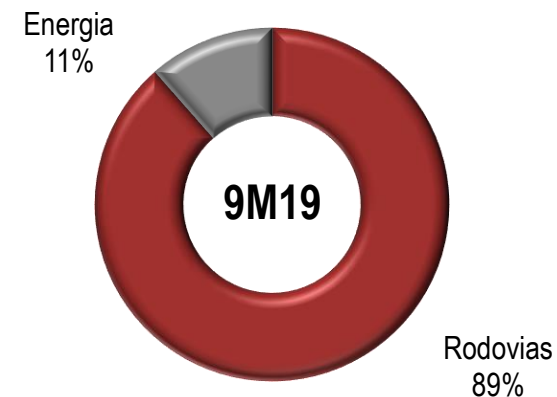
## EBITDA Ajustado (R\$ milhões)

(R\$ milhões)



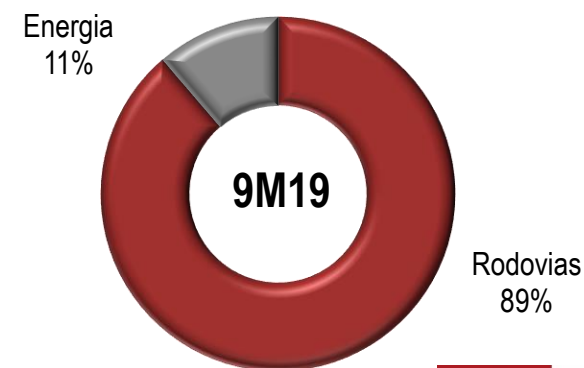
## Breakdown Receita Líquida

Exclui receita de construção



## Breakdown do EBITDA Ajustado

Exclui a holding



# Principais Indicadores – 3T19/9M19

Principais Indicadores (em R\$ mil)	3T19	3T18	Δ	3T18 Pro Forma	Δ	9M19	9M18	Δ	9M18 Pro Forma	Δ
<b>Receita Líquida Ajustada</b>	<b>253.475</b>	<b>253.019</b>	<b>0,2%</b>	<b>251.917</b>	<b>0,6%</b>	<b>683.124</b>	<b>789.806</b>	<b>-13,5%</b>	<b>694.886</b>	<b>-1,7%</b>
Concessões Rodoviárias	225.227	227.927	-1,2%	226.825	-0,7%	604.892	731.205	-17,3%	636.285	-4,9%
Energia	28.248	25.092	12,6%	25.092	12,6%	78.232	58.601	33,5%	58.601	33,5%
<b>EBITDA Ajustado</b>	<b>115.697</b>	<b>93.671</b>	<b>23,5%</b>	<b>100.246</b>	<b>15,4%</b>	<b>292.136</b>	<b>343.579</b>	<b>-15,0%</b>	<b>308.259</b>	<b>-5,2%</b>
Concessões Rodoviárias	107.189	123.747	-13,4%	130.322	-17,8%	273.016	382.877	-28,7%	347.557	-21,4%
Energia	12.569	11.578	8,6%	11.578	8,6%	34.715	16.925	105,1%	16.925	105,1%
Holding e outros ajustes	(4.061)	(41.654)	-90,3%	(41.654)	-90,3%	(15.595)	(56.223)	-72,3%	(56.223)	-72,3%
<b>Resultado Financeiro</b>	<b>(85.959)</b>	<b>(75.252)</b>	<b>14,2%</b>	<b>(75.185)</b>	<b>14,3%</b>	<b>(245.864)</b>	<b>(211.115)</b>	<b>16,5%</b>	<b>(210.356)</b>	<b>16,9%</b>
Concessões Rodoviárias	(83.649)	(78.225)	6,9%	(78.158)	7,0%	(245.433)	(227.068)	8,1%	(226.309)	8,5%
Energia	168	148	13,5%	148	13,5%	576	153	n/c	153	n/c
Holding e outros ajustes	(2.478)	2.825	n/c	2.825	n/c	(1.007)	15.800	n/c	15.800	n/c
<b>Lucro (Prejuízo) Líquido</b>	<b>(70.410)</b>	<b>(56.527)</b>	<b>24,6%</b>	<b>(50.672)</b>	<b>39,0%</b>	<b>(223.235)</b>	<b>(71.330)</b>	<b>n/c</b>	<b>(109.188)</b>	<b>104,5%</b>
Concessões Rodoviárias	(62.250)	(21.298)	192,3%	(15.444)	n/c	(218.042)	(34.026)	n/c	(71.885)	n/c
Energia	8.456	7.623	10,9%	7.623	10,9%	23.112	10.880	112,4%	10.880	112,4%
Holding e outros ajustes	(16.617)	(42.852)	-61,2%	(42.852)	-61,2%	(28.305)	(48.183)	-41,3%	(48.183)	-41,3%
<b>Margem EBITDA Ajustada</b>	<b>45,6%</b>	<b>37,0%</b>	<b>8,6pp</b>	<b>39,8%</b>	<b>5,9pp</b>	<b>42,8%</b>	<b>43,5%</b>	<b>-0,7pp</b>	<b>44,4%</b>	<b>-1,6pp</b>
Concessões Rodoviárias	47,6%	54,3%	-6,7pp	57,5%	-9,9pp	45,1%	52,4%	-7,2pp	54,6%	-9,5pp
Energia	44,5%	46,1%	-1,6pp	46,1%	-1,6pp	44,4%	28,9%	15,5pp	28,9%	15,5pp

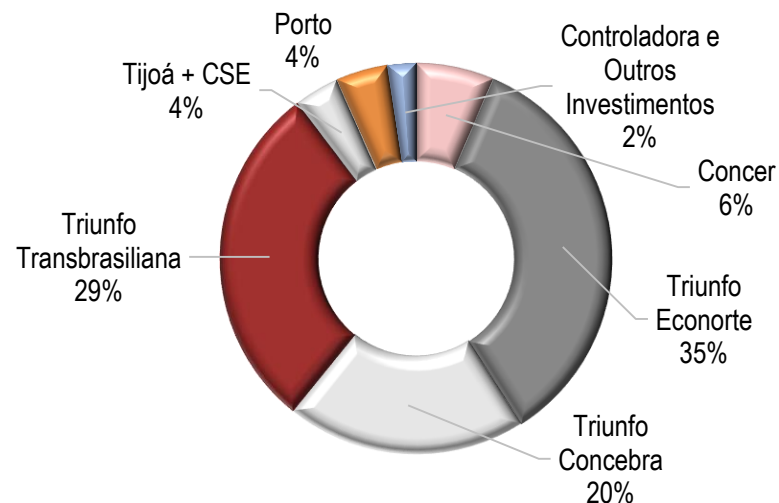
Obs.: Para o pro forma, foram desconsiderados os valores da Concepa.



**Triunfo**  
PARTICIPAÇÕES E INVESTIMENTOS

# Capex e Endividamento

Capex 9M19: R\$70,0 milhões



## ENDIVIDAMENTO POR SEGMENTO (em R\$ mil)

	3T19	4T18	Δ
Triunfo (holding) e outros	148.856	157.049	-5,2%
Rodovias	1.828.040	1.799.175	1,6%
<b>Dívida Bruta</b>	<b>1.976.896</b>	<b>1.956.224</b>	<b>1,1%</b>
Disponibilidades	107.669	170.414	-36,8%
<b>Dívida Líquida</b>	<b>1.869.227</b>	<b>1.785.810</b>	<b>4,7%</b>
<b>Dívida Líquida Pro Forma*</b>	<b>1.762.760</b>	<b>1.688.265</b>	<b>4,4%</b>

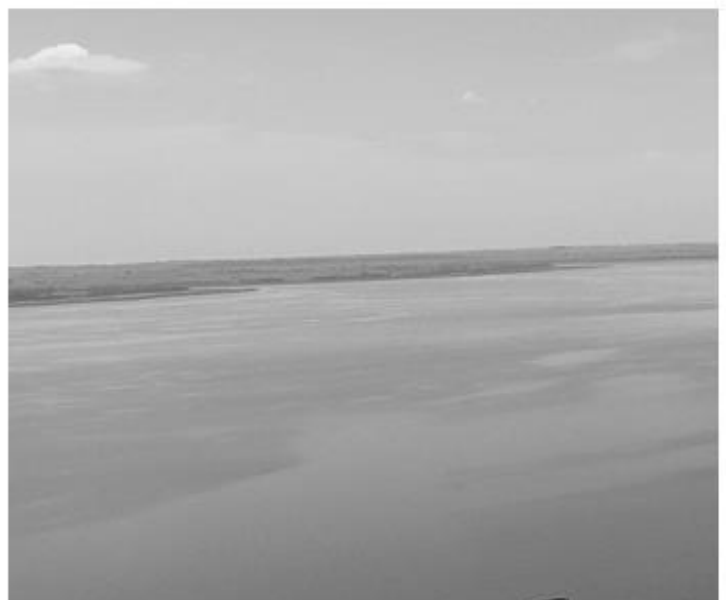
\*Desconsidera parte das dívidas que foram contempladas no Leilão Reverso realizado pela Companhia, uma vez que ainda não ocorreu a homologação do plano de Recuperação Extrajudicial em 2ª instância.



**Triunfo**  
PARTICIPAÇÕES E INVESTIMENTOS



# Rodovias



**Triunfo**  
PARTICIPAÇÕES E INVESTIMENTOS

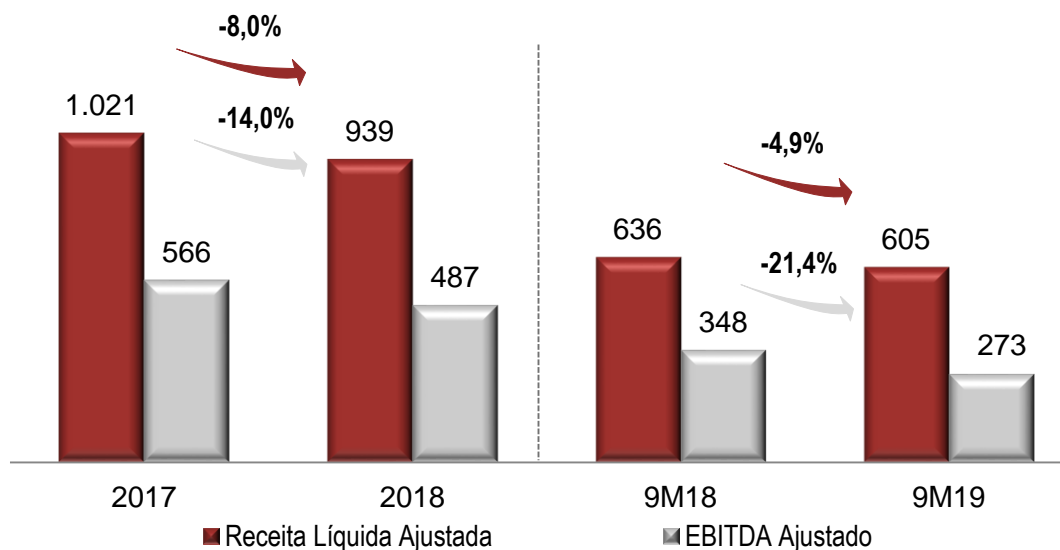
# Rodovias

Desempenho Operacional (em milhares)	9M19	9M18	Δ	9M18 Pro Forma	Δ
Concer	17.510	16.728	4,7%	16.728	4,7%
Triunfo Concepa	-	20.723	-100,0%	-	n/c
Triunfo Econorte	6.438	9.004	-28,5%	9.004	-28,5%
Triunfo Transbrasiliiana	17.566	16.986	3,4%	16.986	3,4%
Triunfo Concebra	63.538	61.528	3,3%	61.528	3,3%
<b>Tráfego Total - Pagantes</b>	<b>105.053</b>	<b>124.969</b>	<b>-15,9%</b>	<b>104.246</b>	<b>0,8%</b>
<b>Tarifa Média Efetiva (R\$)</b>	<b>6,61</b>	<b>6,87</b>	<b>-3,8%</b>	<b>7,24</b>	<b>-8,8%</b>

Tráfego – Veículos Pagantes Equivalentes; PF exclui Concepa.

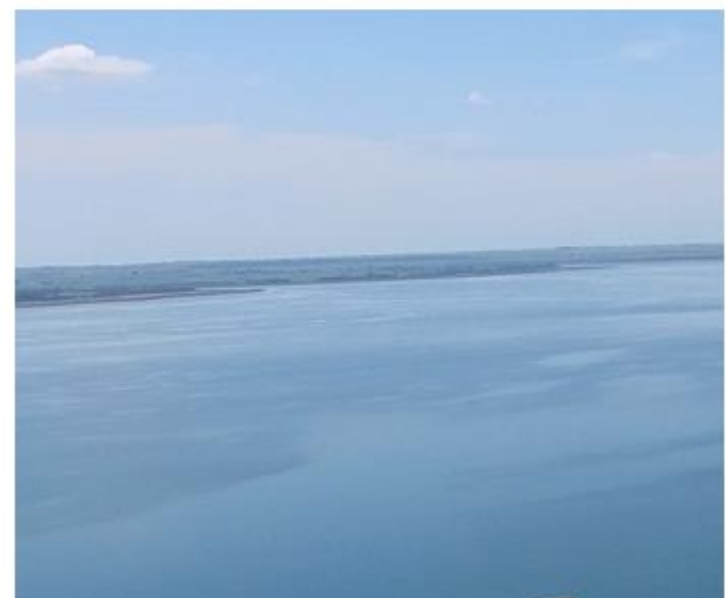
## Receita Líquida Ajustada e EBITDA Ajustado (R\$ milhões)

Exclui Concepa



**Triunfo**  
PARTICIPAÇÕES E INVESTIMENTOS



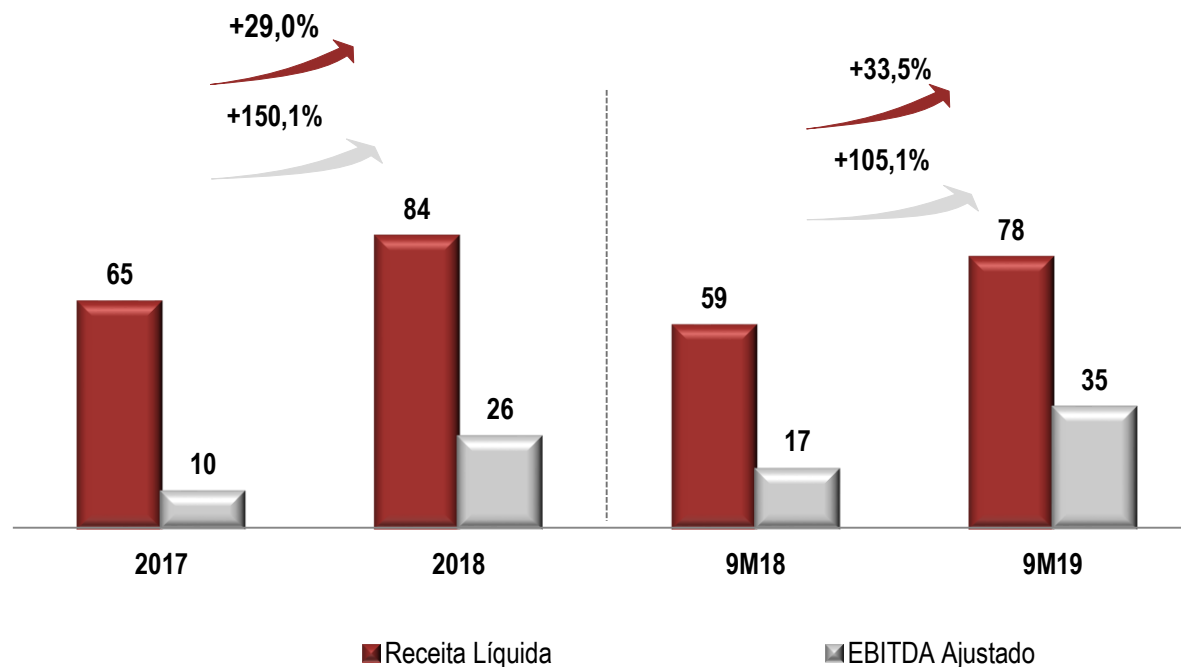


Energia



**Triunfo**  
PARTICIPAÇÕES E INVESTIMENTOS

## Receita Líquida e EBITDA Ajustado (R\$ milhões)



- Crescimento de **33,5%** na **receita líquida** nos 9M19 e variação do **EBITDA Ajustado** de **105,1%** em relação ao mesmo período do ano anterior;
- Acordo com BlackRock Global Energy & Power Infrastructure Funds para alienação do ativo.



Relações com Investidores

[ri@triunfo.com](mailto:ri@triunfo.com)

+55 11 2169 3999

Rua Olimpíadas, 205 - Conjunto 142/143

Vila Olímpia - São Paulo - CEP 04551-000

[www.triunfo.com](http://www.triunfo.com)



**Triunfo**  
PARTICIPAÇÕES E INVESTIMENTOS