

Apresentação de Resultados 1T20



Triunfo
PARTICIPAÇÕES E INVESTIMENTOS

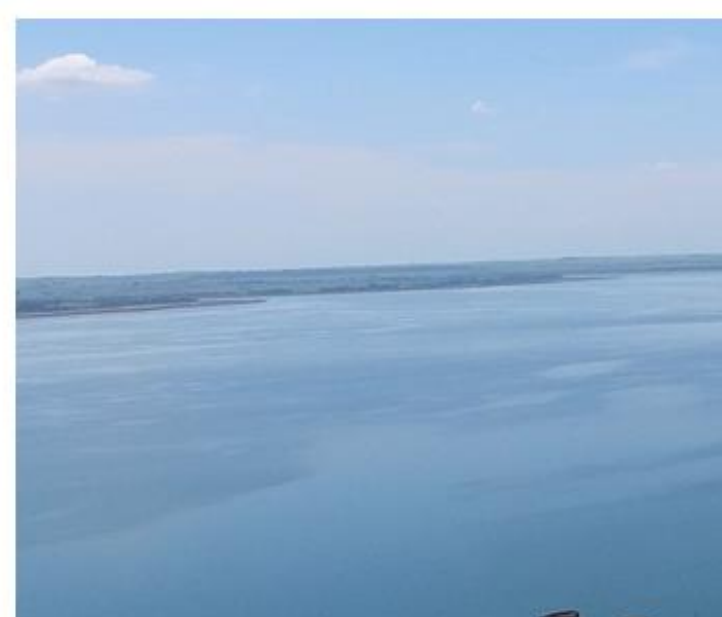
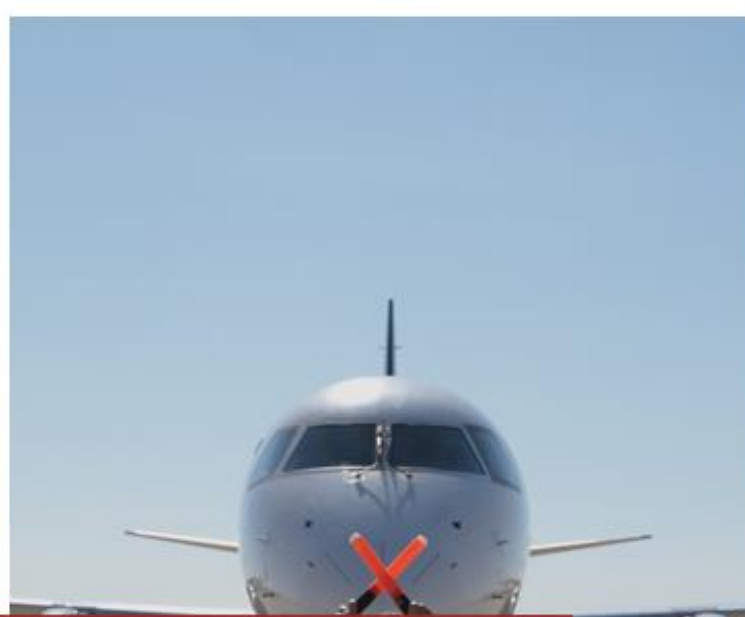


Disclaimer

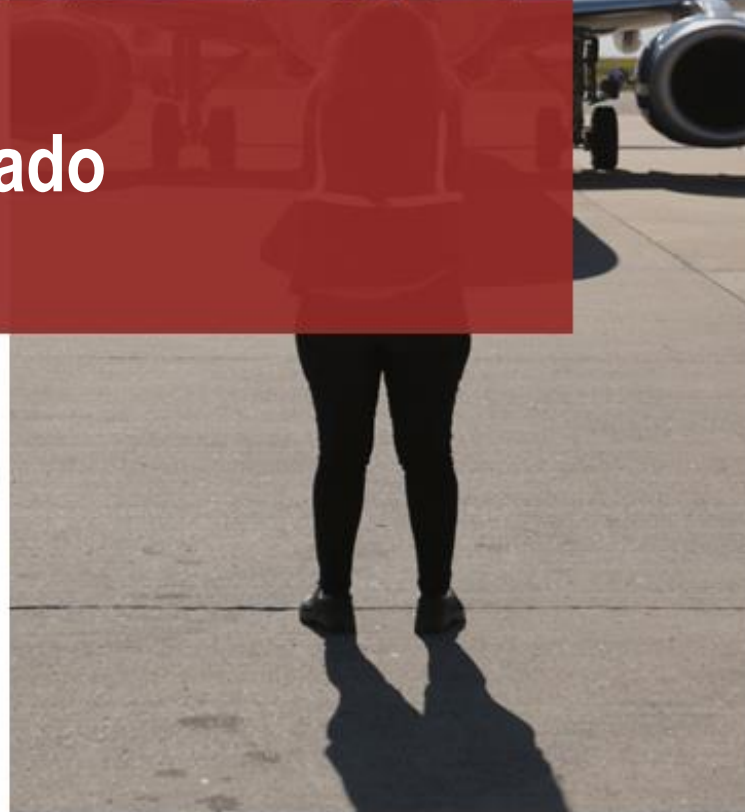
As informações financeiras são pro forma e estão consolidadas na participação da Triunfo em cada negócio, enquanto as informações operacionais refletem a totalidade dos negócios. O resultado do período, em comparação aos valores contábeis, não muda em função da forma de consolidação. Os dados de receita líquida divulgados excluem a receita de construção (receita líquida ajustada) , exceto quando especificado. Os resultados são comparados ao mesmo período do ano anterior, exceto quando mencionado.

Esta apresentação pode incluir estimativas e declarações futuras e têm por embasamento, em grande parte, nossas expectativas atuais e projeções sobre eventos futuros e tendências financeiras que afetam ou podem afetar os nossos negócios. Embora acreditemos que essas estimativas e declarações futuras encontram-se baseadas em premissas razoáveis, muitos fatores importantes podem afetar de maneira significativa nossos resultados operacionais. Quaisquer considerações futuras, conforme significado previsto no “U.S. Private Securities Litigation Reform Act” de 1995 contemplam diversos riscos e incertezas, e não há garantias de que tais resultados venham a ocorrer.





Desempenho Consolidado

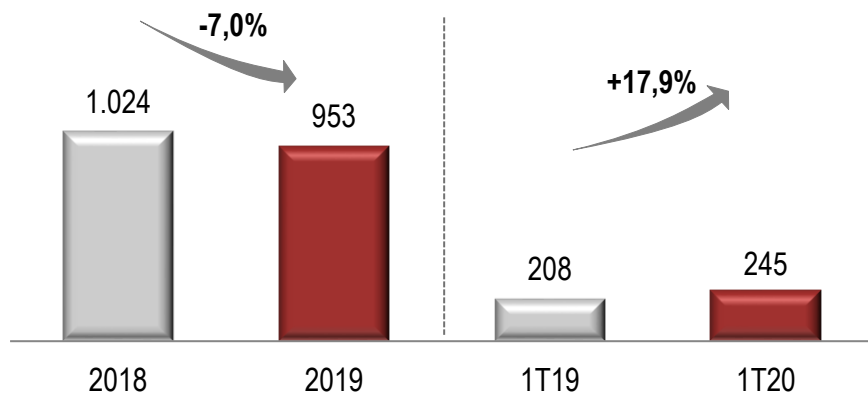


Triunfo
PARTICIPAÇÕES E INVESTIMENTOS

Receita Líquida e EBITDA

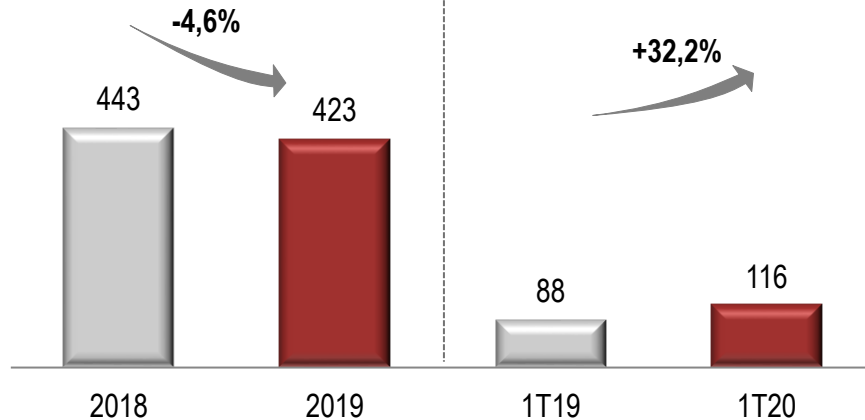
Receita Líquida Ajustada (R\$ milhões)

Exclui receita de construção, Portonave, Aeroporto e Concepa



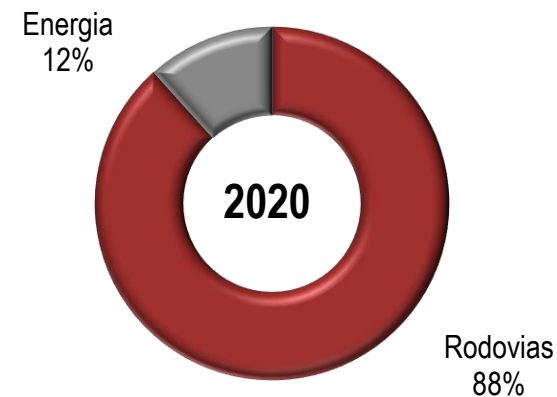
EBITDA Ajustado (R\$ milhões)

(R\$ milhões)



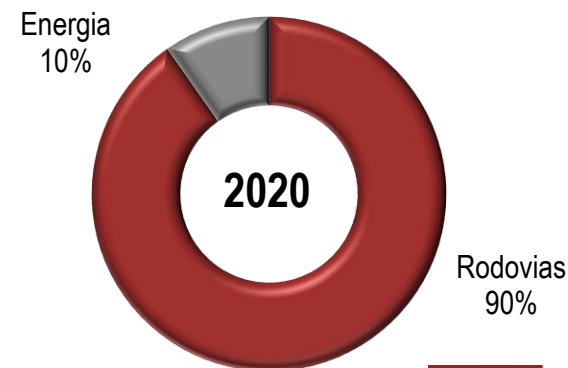
Breakdown Receita Líquida

Exclui receita de construção



Breakdown do EBITDA Ajustado

Exclui a holding



Principais Indicadores – 1T20/1T19

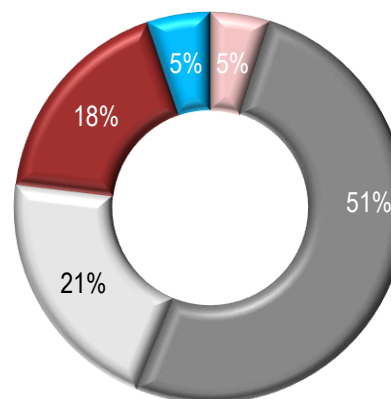
Principais Indicadores (em R\$ mil)	1T20	1T19	Δ
Receita Líquida Ajustada	245.451	208.262	17,9%
Concessões Rodoviárias	216.858	182.898	18,6%
Energia	28.593	25.364	12,7%
EBITDA Ajustado	116.479	88.118	32,2%
Concessões Rodoviárias	109.493	82.972	32,0%
Energia	11.779	10.805	9,0%
Holding e outros ajustes	(4.793)	(5.659)	-15,3%
Resultado Financeiro	(34.919)	(75.909)	-54,0%
Concessões Rodoviárias	(31.242)	(74.081)	-57,8%
Energia	26	226	-88,5%
Holding e outros ajustes	(3.703)	(2.054)	80,3%
Lucro (Prejuízo) Líquido	(14.943)	(67.225)	-77,8%
Concessões Rodoviárias	(13.425)	(65.984)	-79,7%
Energia	7.600	7.155	6,2%
Holding e outros ajustes	(9.118)	(8.395)	8,6%
Margem EBITDA Ajustada	47,5%	42,3%	5,1pp
Concessões Rodoviárias	50,5%	45,4%	5,1pp
Energia	41,2%	42,6%	-1,4pp



Capex e Endividamento

Capex 1T20: R\$33,7 milhões

- Concer
- Triunfo Econorte
- Triunfo Concebra
- Triunfo Transbrasiliana
- Controladora e Outros Investimentos



ENDIVIDAMENTO POR SEGMENTO (em R\$ mil)

	1T20	4T19	Δ
Triunfo (holding) e outros	147.887	152.365	-2,9%
Rodovias	1.776.363	1.815.037	-2,1%
Dívida Bruta	1.924.250	1.967.402	-2,2%
Disponibilidades	131.173	124.753	5,1%
Dívida Líquida	1.793.077	1.842.649	-2,7%
Dívida Líquida Pro Forma*	1.682.577	1.734.187	-3,0%

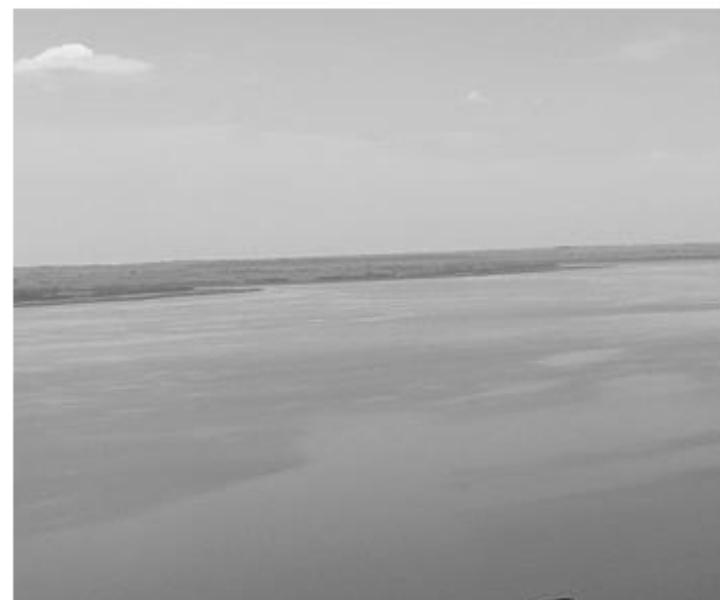
*Desconsidera parte das dívidas que foram contempladas no Leilão Reverso realizado pela Companhia, uma vez que ainda não ocorreu a homologação do plano de Recuperação Extrajudicial em 2ª instância da mesma.



Triunfo
PARTICIPAÇÕES E INVESTIMENTOS



Rodovias



Triunfo
PARTICIPAÇÕES E INVESTIMENTOS

Rodovias

Desempenho Operacional (em milhares de veículos pagantes)

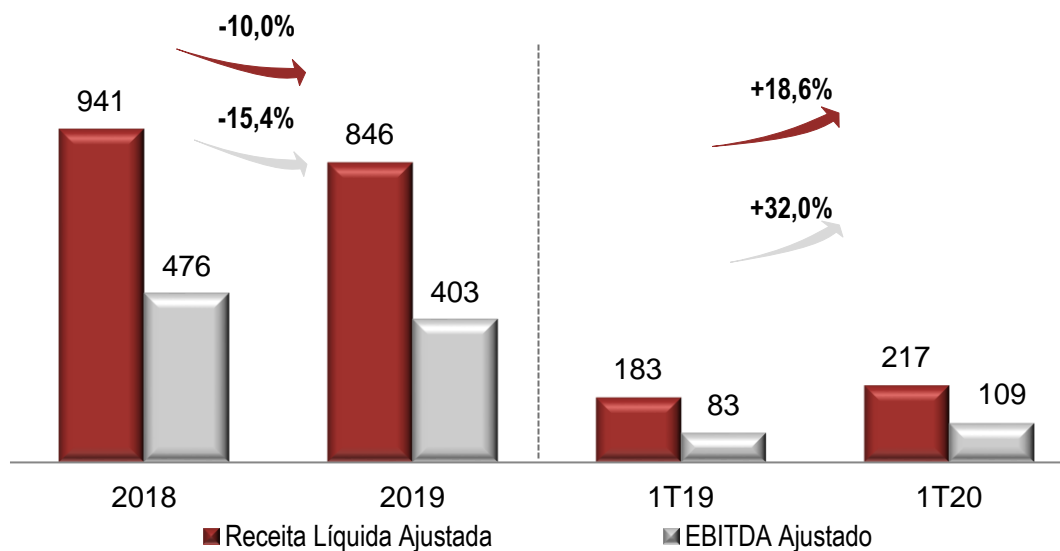
	1T20	1T19	Δ
Concer	5.551	5.858	-5,3%
Triunfo Econorte	3.114	1.734	79,6%
Triunfo Transbrasiliana	5.653	5.490	3,0%
Triunfo Concebra	20.203	20.086	0,6%
Tráfego Total - Pagantes	34.521	33.168	4,1%
Tarifa Média Efetiva (R\$)	7,15	6,43	11,2%

Tarifas Médias (R\$)

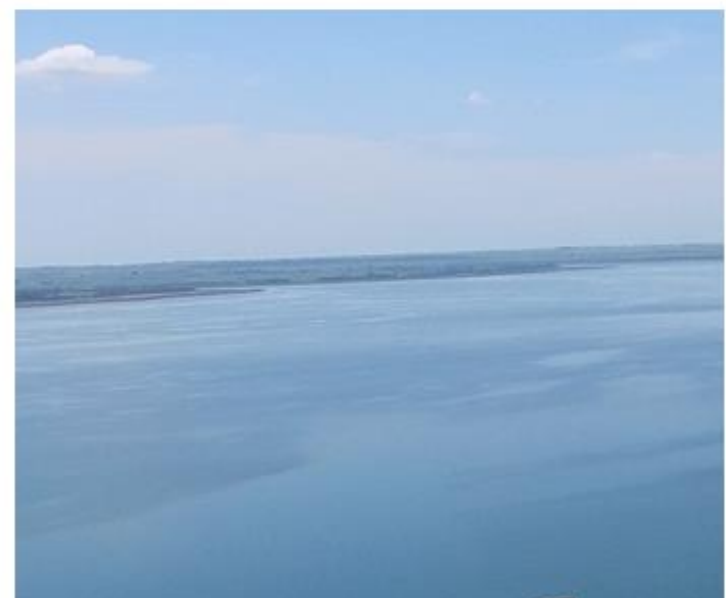
	1T20	1T19	Δ
Concer	11,60	11,59	0,1%
Triunfo Econorte	20,05	15,67	27,9%
Triunfo Transbrasiliana	5,20	5,20	0,0%
Triunfo Concebra	4,48	4,46	0,4%

Tráfego – Veículos Pagantes Equivalentes.

Receita Líquida Ajustada e EBITDA Ajustado (R\$ milhões)



Triunfo
PARTICIPAÇÕES E INVESTIMENTOS

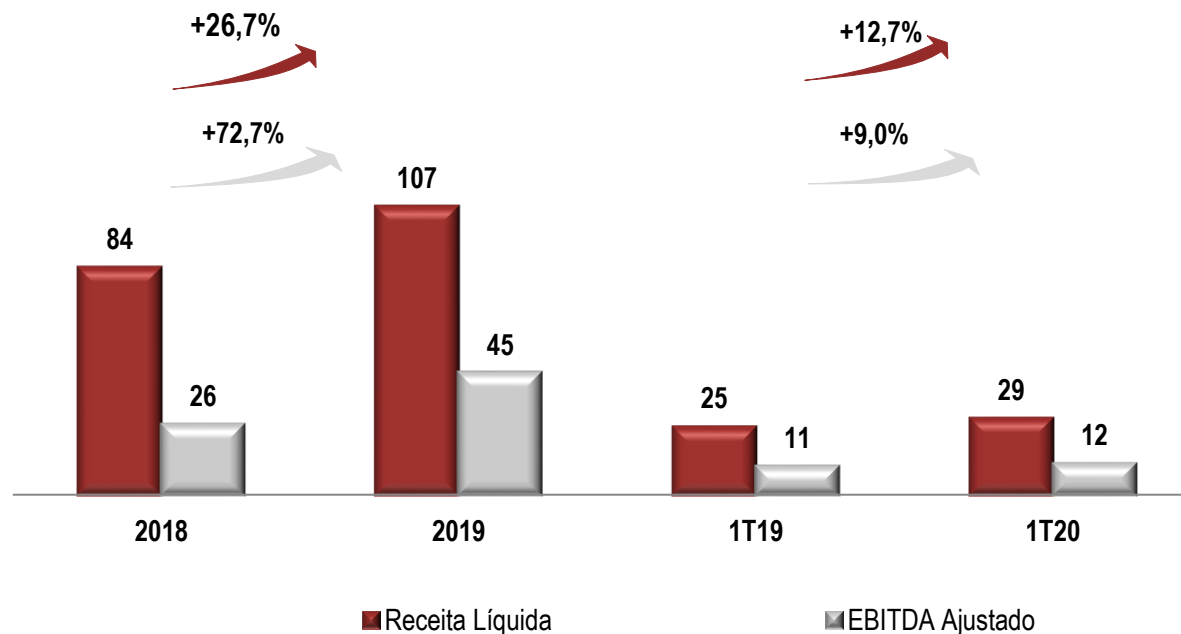


Energia



Triunfo
PARTICIPAÇÕES E INVESTIMENTOS

Receita Líquida e EBITDA Ajustado (R\$ milhões)



- Crescimento de **26,7%** na **receita líquida** do ano e variação de **72,7%** do **EBITDA Ajustado** na comparação com 2018;
- No 1T20 a receita líquida cresceu 12,7% e o EBITDA ajustado cresceu 9,0% fruto do aumento tarifário da receita anual de geração e do aumento da Compensação financeira pela utilização de recursos hídricos.



Relações com Investidores

ri@triunfo.com

+55 11 2169 3999

Rua Olimpíadas, 205 - Conjunto 142/143

Vila Olímpia - São Paulo - CEP 04551-000

www.triunfo.com



Triunfo
PARTICIPAÇÕES E INVESTIMENTOS