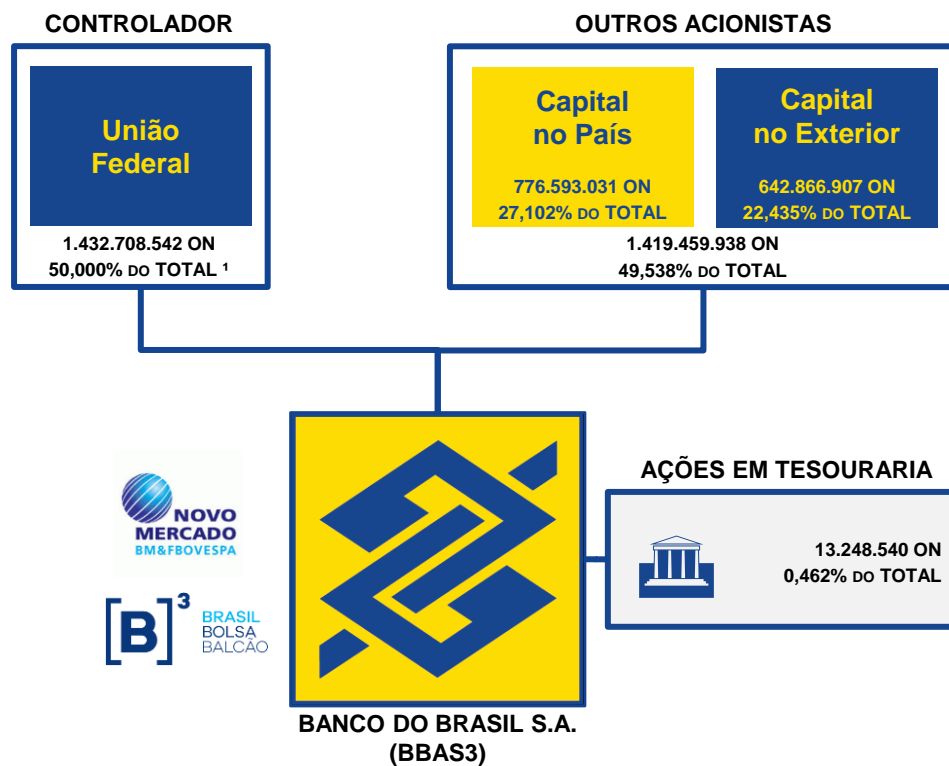


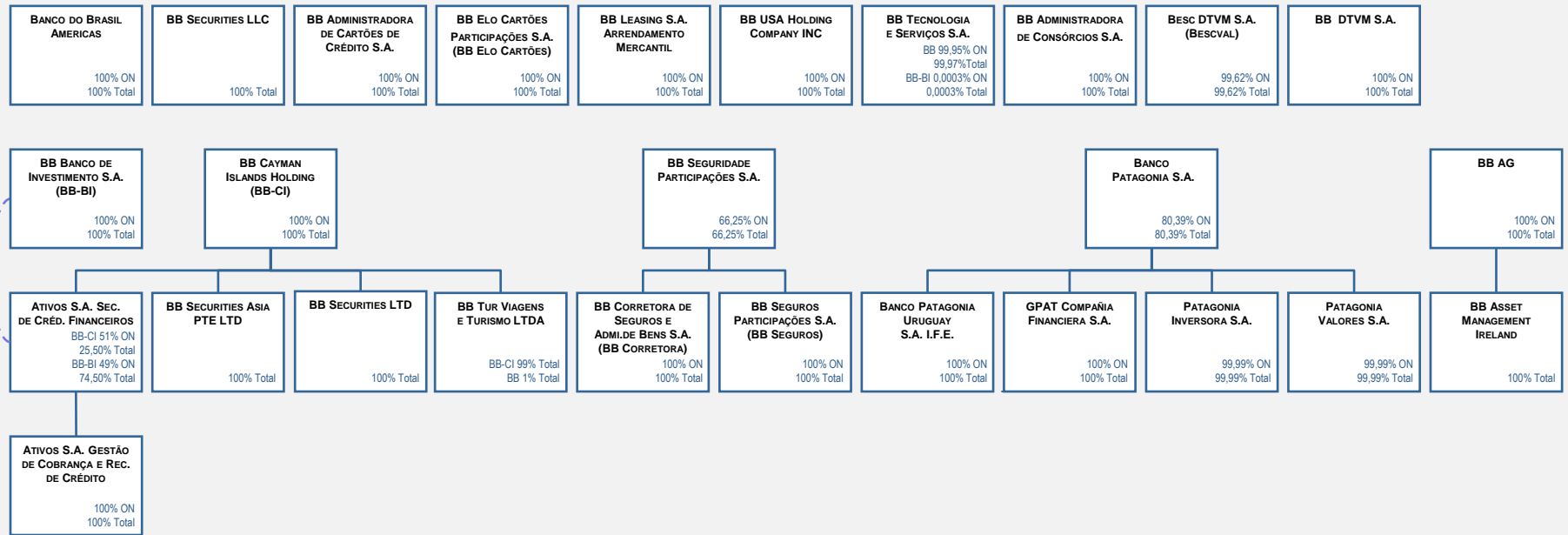
## Estrutura de Controle do Banco do Brasil S.A.



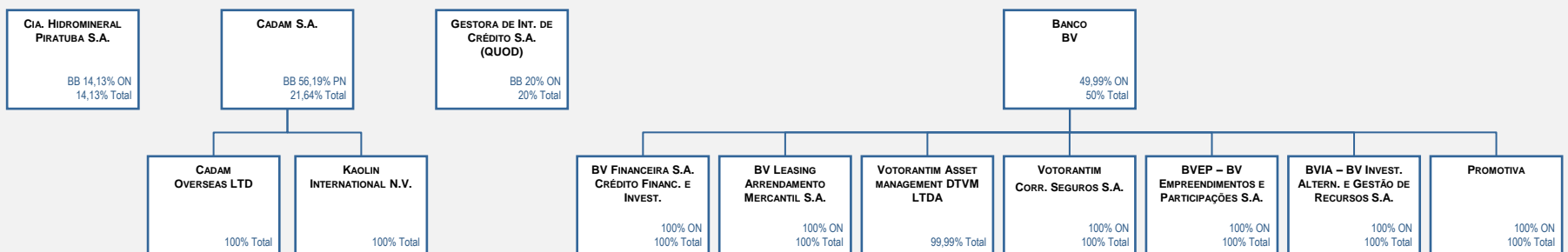
Posição de 30 de abril de 2020

<sup>1</sup> - Governo Federal controla o Banco do Brasil S.A. por meio do Ministério da Economia com 50.00000112% do total de ações.

## CONTROLADAS

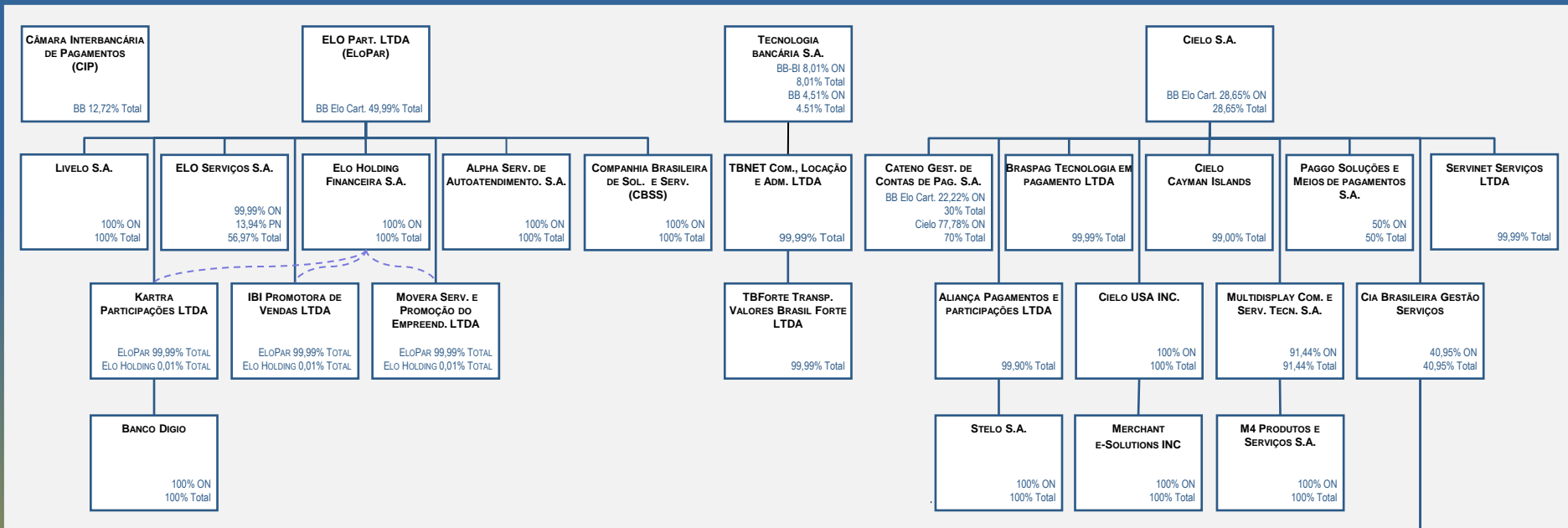


## COLIGADAS E SIMPLES PARTICIPAÇÕES – BANCO MÚLTIPLO \*

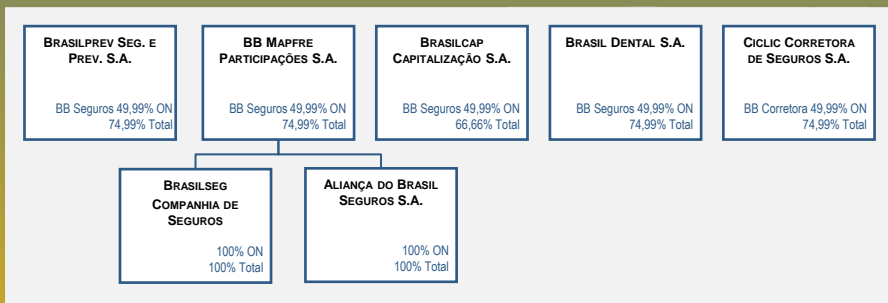


\* REPRESENTADAS APENAS AS EMPRESAS NAS QAIS O BANCO DO BRASIL S.A. DETÉM, DE FORMA DIRETA OU INDIRETA, NO MÍNIMO DE 10% DO CAPITAL VOTANTE OU TOTAL.

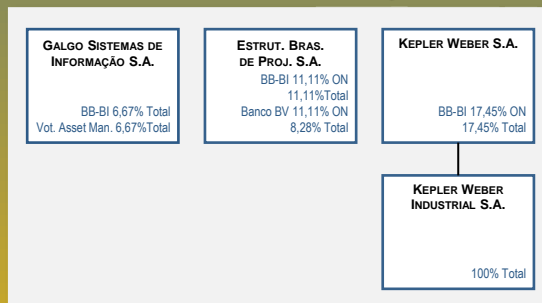
## COLIGADAS E SIMPLES PARTICIPAÇÕES – MEIOS DE PAGAMENTO \*



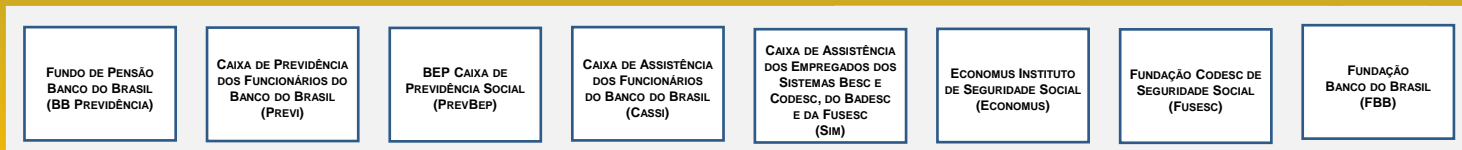
## COLIGADAS E SIMPLES PARTICIPAÇÕES – SEGURIDADE \*



## COLIGADAS E SIMPLES PARTICIPAÇÕES – BB-BI \*



## ADMINISTRADAS, PATROCINADAS E FUNDAÇÕES – BANCO MÚLTIPLO



\* REPRESENTADAS APENAS AS EMPRESAS NAS QUAIS O BANCO DO BRASIL S.A. DETÉM, DE FORMA DIRETA OU INDIRETA, NO MÍNIMO DE 10% DO CAPITAL VOTANTE OU TOTAL.